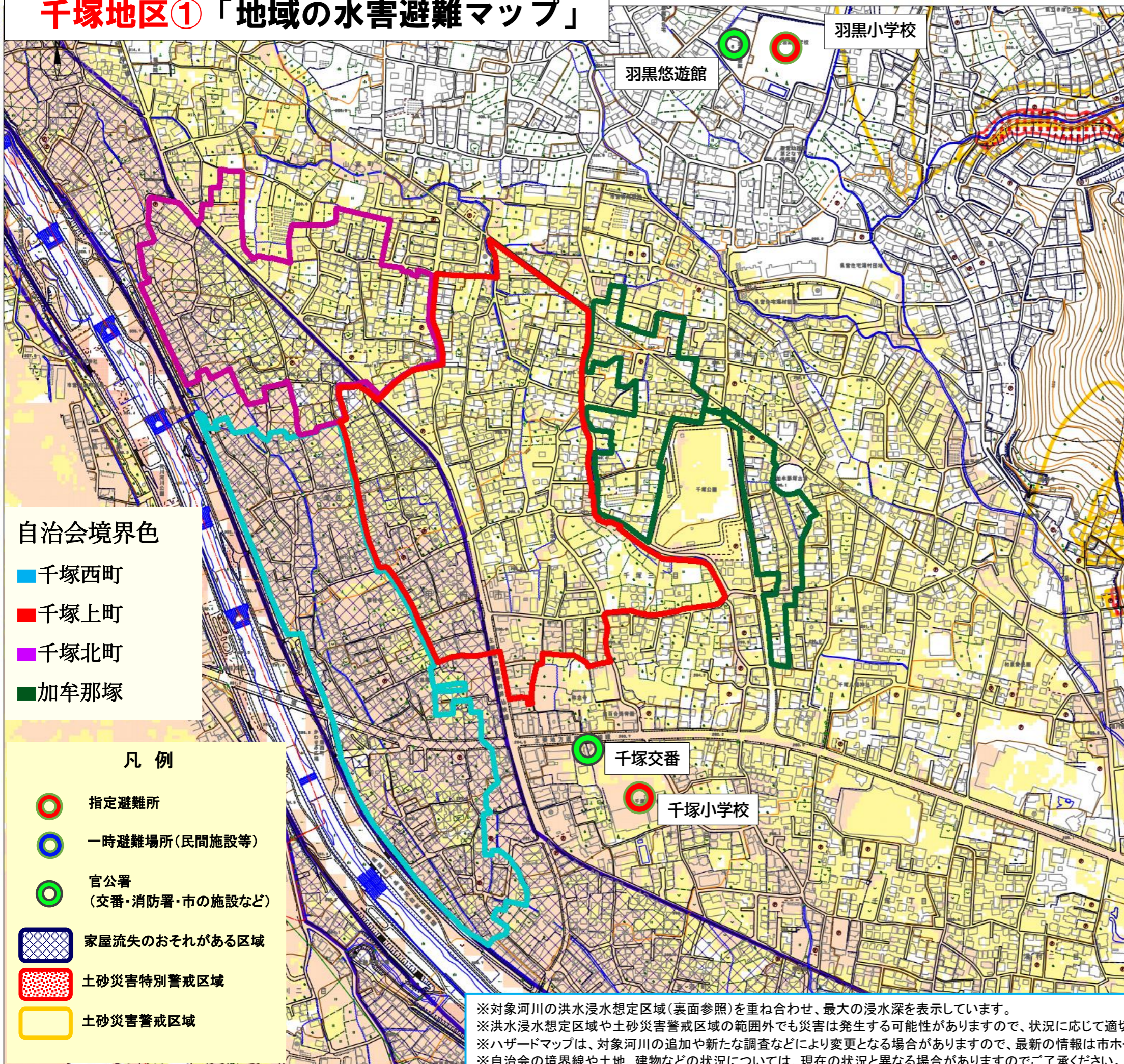
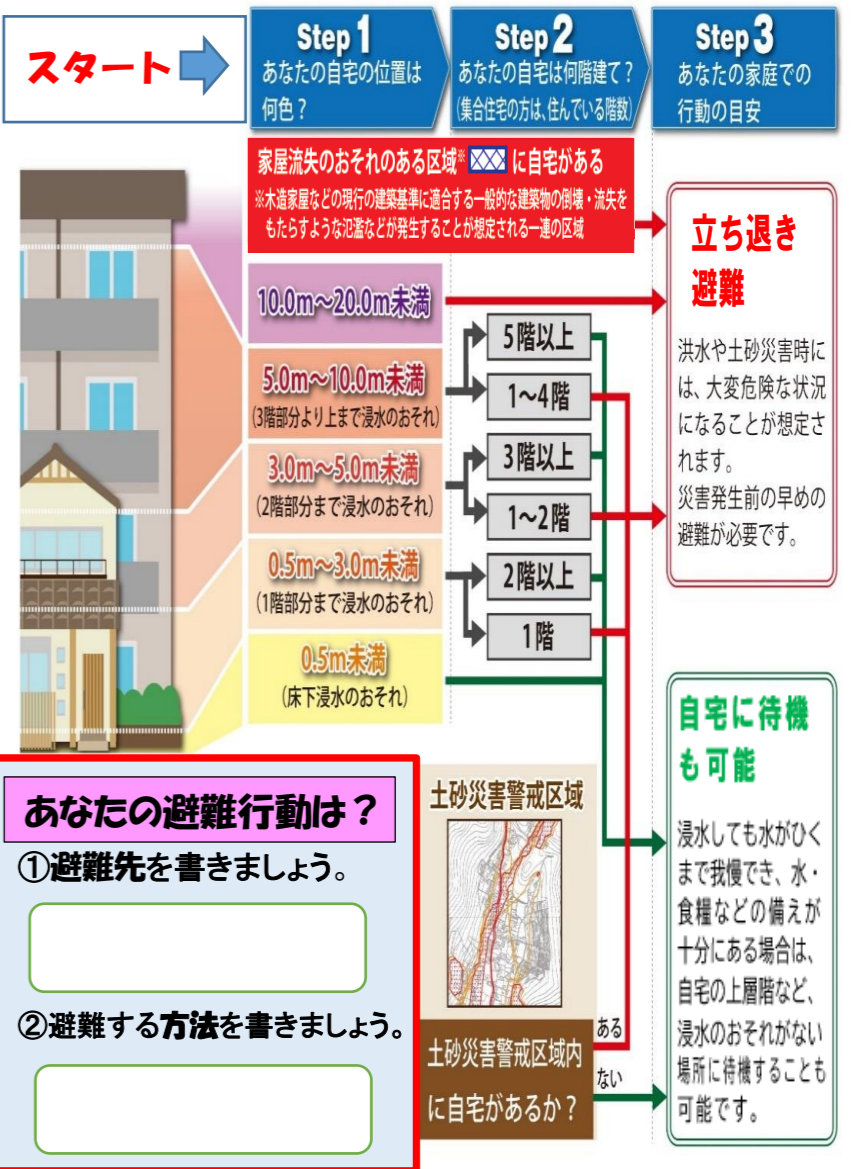


千塚地区①「地域の水害避難マップ」



避難行動 判定フロー



- 自治会境界色**
- 千塚西町 (青)
 - 千塚上町 (赤)
 - 千塚北町 (紫)
 - 加牟那塚 (緑)

- 凡例**
- 指定避難所 (赤と緑の輪)
 - 一時避難場所(民間施設等) (青と緑の輪)
 - 官公署 (交番・消防署・市の施設など) (緑の輪)
 - 家屋流失のおそれがある区域 (格子状の模様)
 - 土砂災害特別警戒区域 (赤と黒の点)
 - 土砂災害警戒区域 (黒の点)

※対象河川の洪水浸水想定区域(裏面参照)を重ね合わせ、最大の浸水深を表示しています。
 ※洪水浸水想定区域や土砂災害警戒区域の範囲外でも災害は発生する可能性がありますので、状況に応じて適切な避難行動をとってください。
 ※ハザードマップは、対象河川の追加や新たな調査などにより変更となる場合がありますので、最新の情報は市ホームページからご確認ください。
 ※自治会の境界線や土地、建物などの状況については、現在の状況と異なる場合がありますのでご了承ください。

裏面もご覧ください⇒