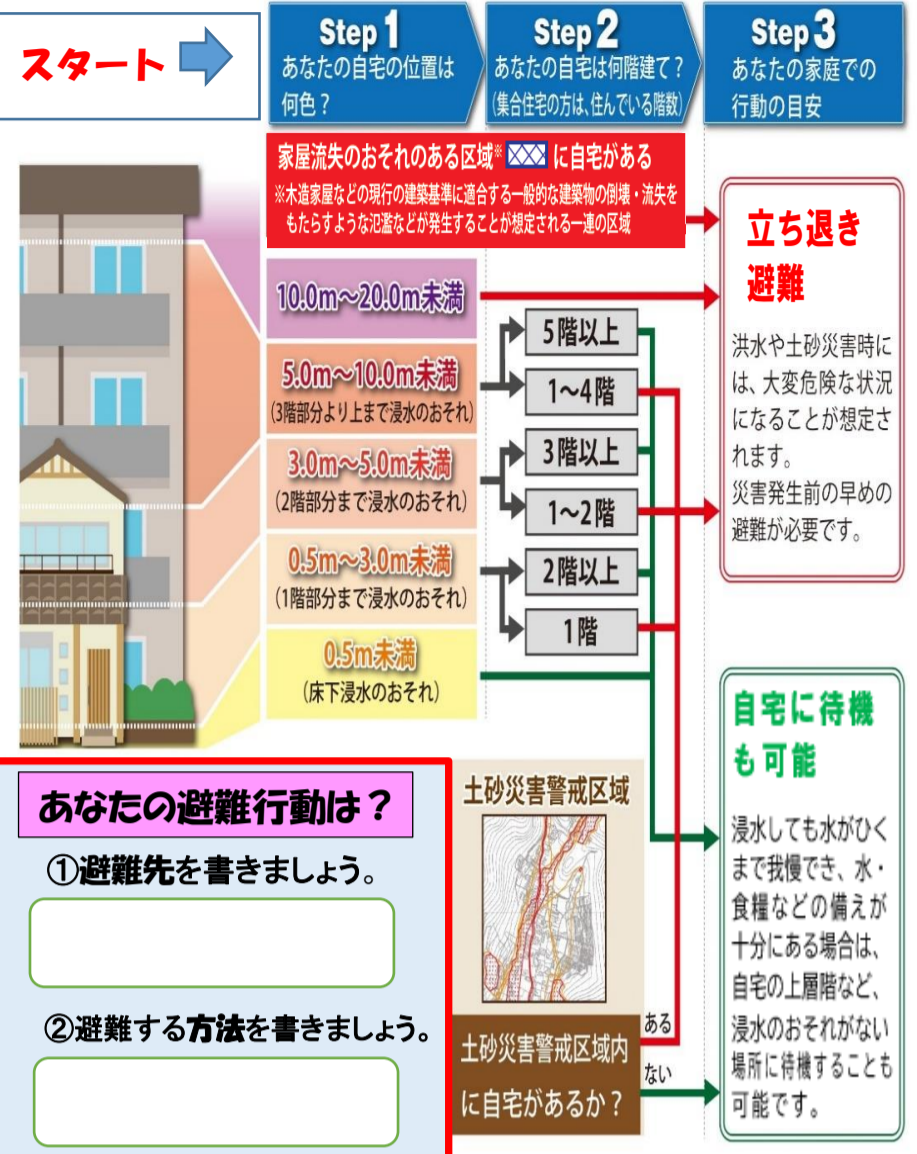
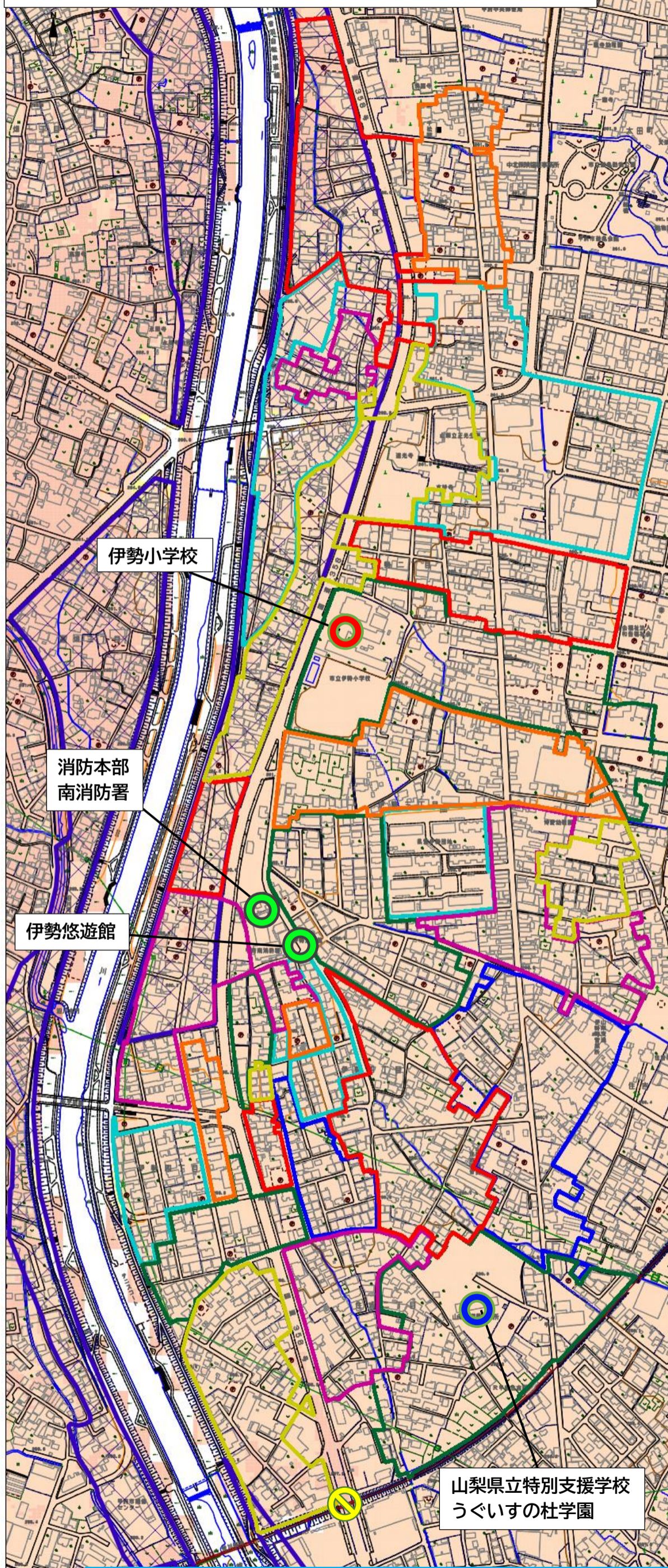


伊勢地区「地域の水害避難マップ」

避難行動 判定フロー



※判定フローの内容はひとつの目安です。身の危険を感じたら、自分の判断で命を守る行動をとります。



- 凡例**
- 指定避難所
 - 官公署(交番・消防署市の施設など)
 - 危険箇所(半地下道路)
 - 一時避難所(協定)
 - 家屋流失のおそれがある区域

- 自治会境界色**
- 北伊勢町
 - 伊勢西部睦
 - 伊勢西部第一区
 - 伊勢西部第二区
 - 伊勢西部第三区
 - 伊勢西部第五区
 - 伊勢中部
 - 伊勢南一第一区
 - 伊勢南一第二区
 - 伊勢南一第三区
 - 甲南新和
 - 友愛会
 - 伊勢南二第一
 - 伊勢南二中央
 - 伊勢南二南部
 - 伊勢南二センター
 - 木俣親隣
 - 木俣西木俣
 - 木俣南光勢
 - 木俣共栄
 - 木俣進栄
 - 木俣新田
 - 木俣新勢
 - 木俣南勢
 - 木俣五月
 - 木俣新生
 - 住吉二丁目西部
 - 住吉二丁目中部
 - 住吉二丁目東部

※対象河川の洪水浸水想定区域(裏面参照)を重ね合わせ、最大の浸水深を表示しています。
 ※洪水浸水想定区域や土砂災害警戒区域の範囲外でも災害は発生する可能性がありますので、状況に応じて適切な避難行動をとってください。
 ※ハザードマップは、対象河川の追加や新たな調査などにより変更となる場合がありますので、最新の情報は市ホームページからご確認ください。
 ※自治会の境界線や土地、建物などの状況については、現在の状況と異なる場合がありますのでご了承ください。

[裏面もご覧ください⇒](#)