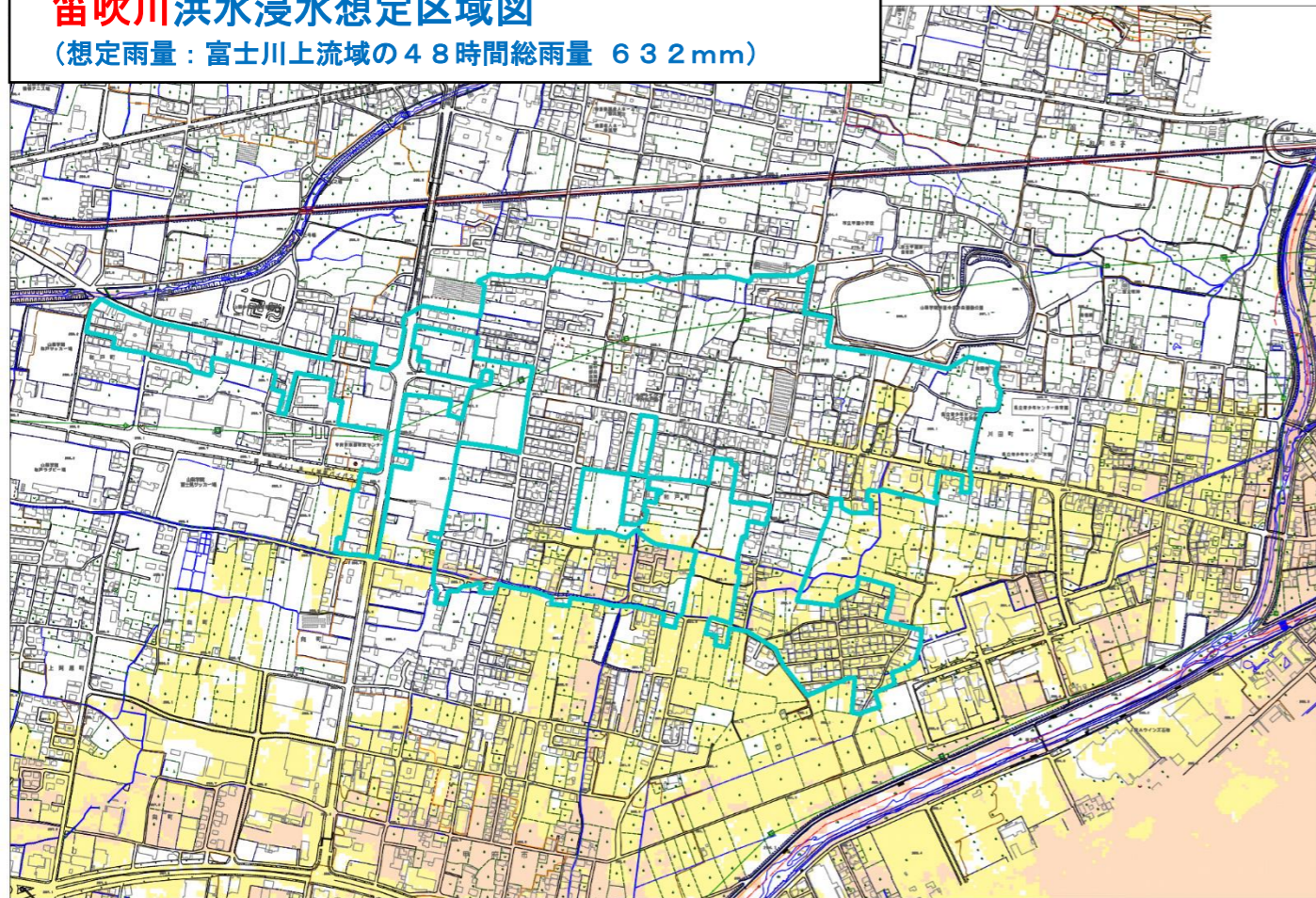


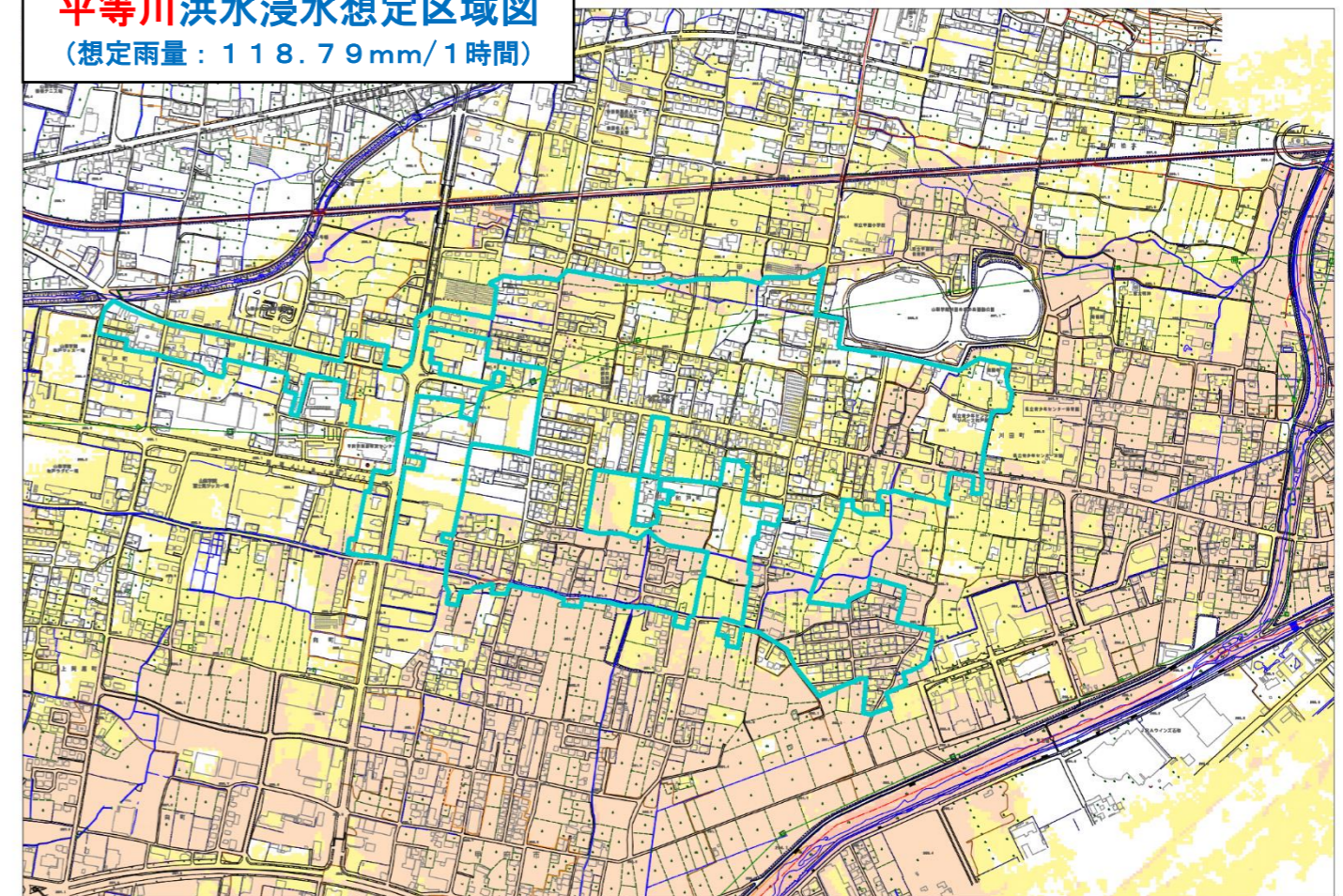
笛吹川洪水浸水想定区域図

(想定雨量：富士川上流域の48時間総雨量 632mm)



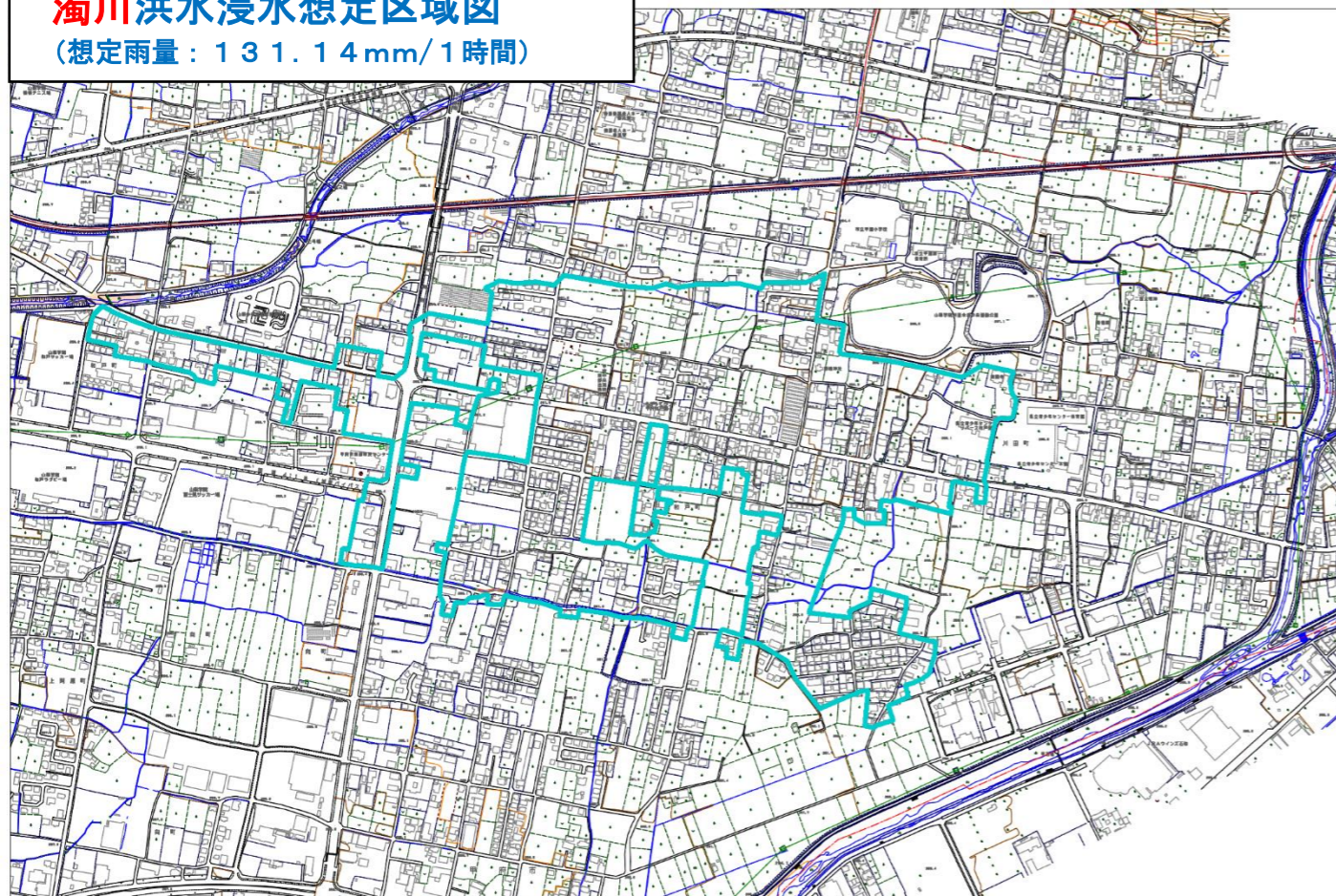
平等川洪水浸水想定区域図

(想定雨量：118.79mm/1時間)



濁川洪水浸水想定区域図

(想定雨量：131.14mm/1時間)



※「家屋流失のおそれがある区域」は表面のマップでご確認ください。