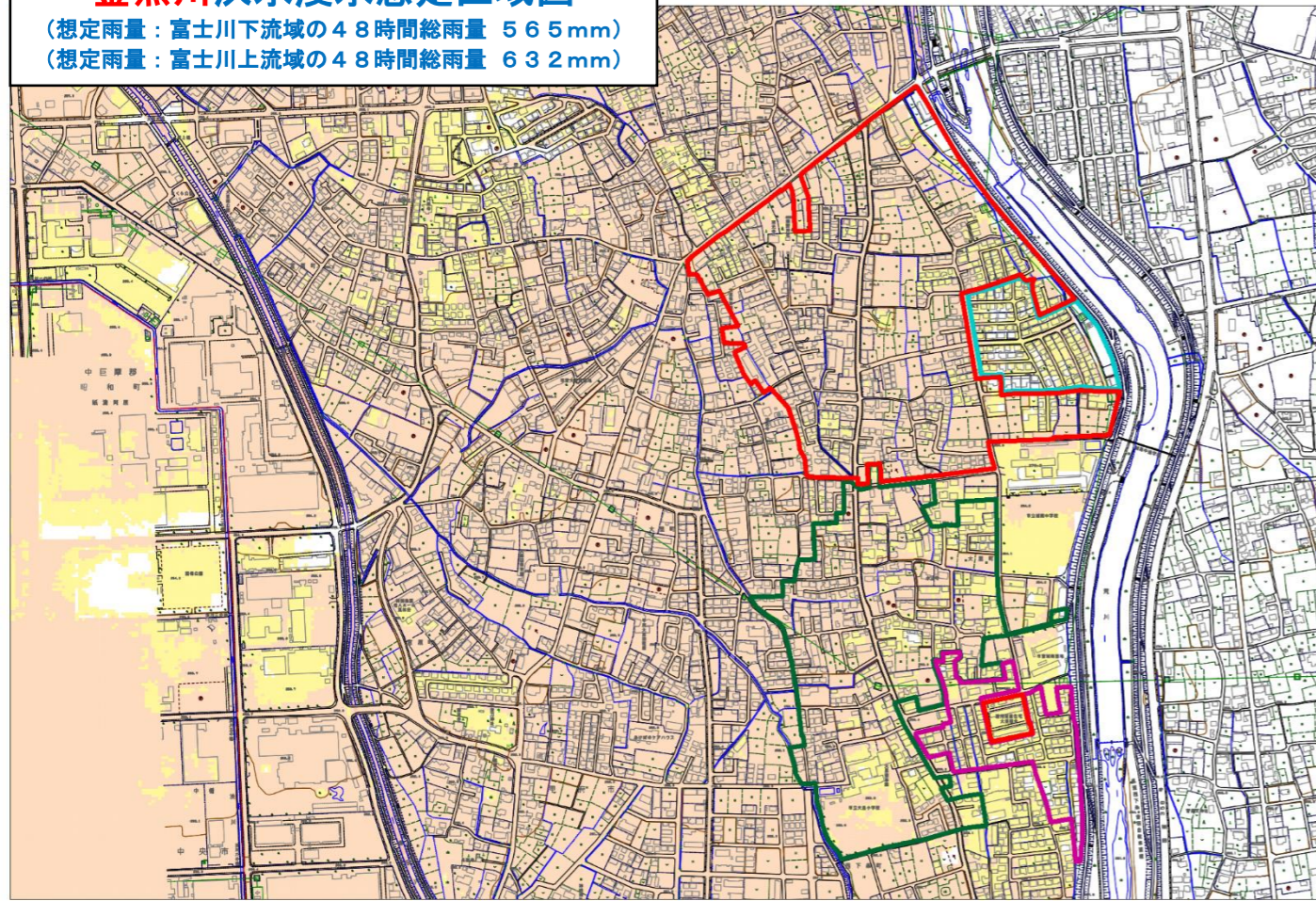


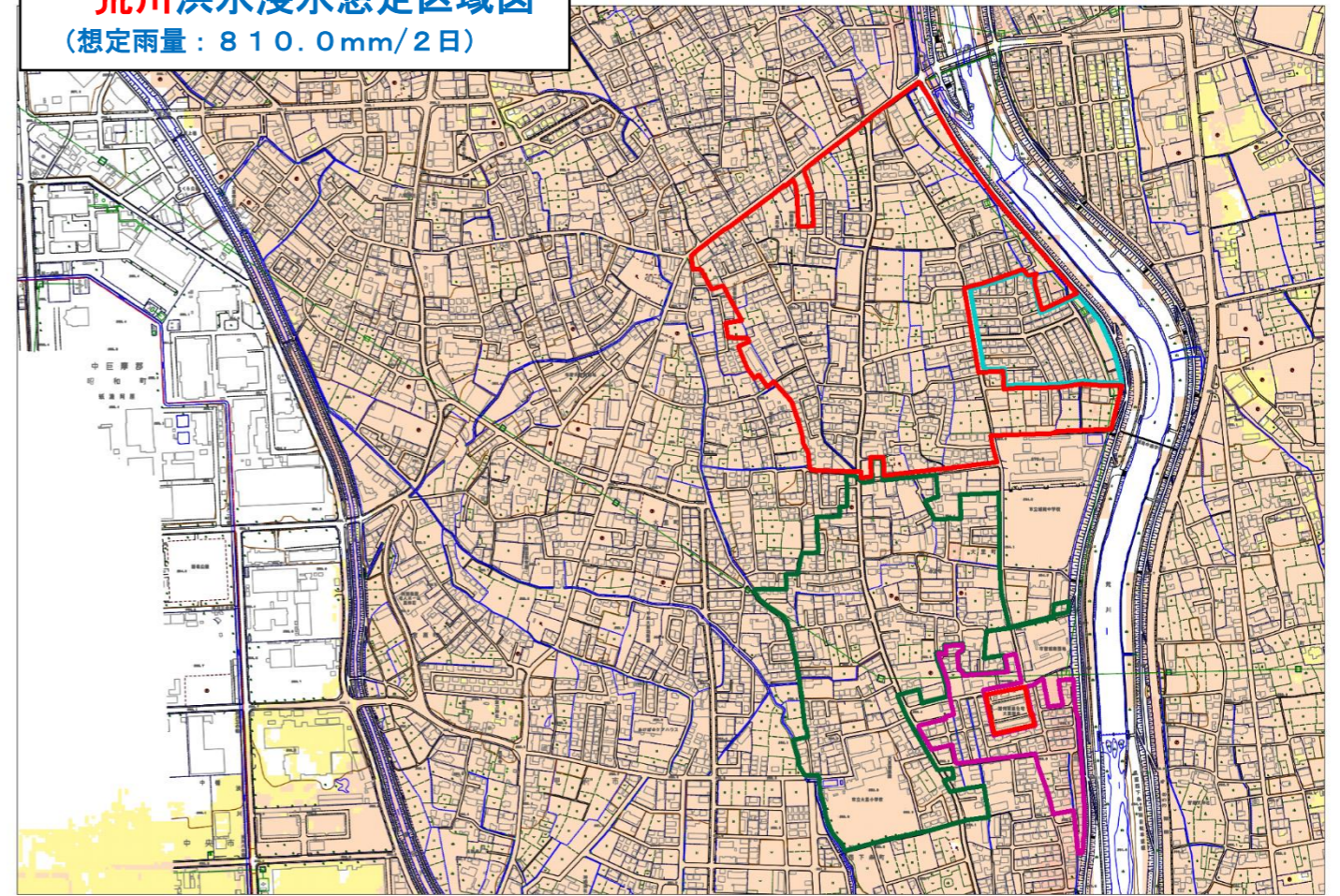
釜無川洪水浸水想定区域図

(想定雨量：富士川下流域の48時間総雨量 565mm)
(想定雨量：富士川上流域の48時間総雨量 632mm)



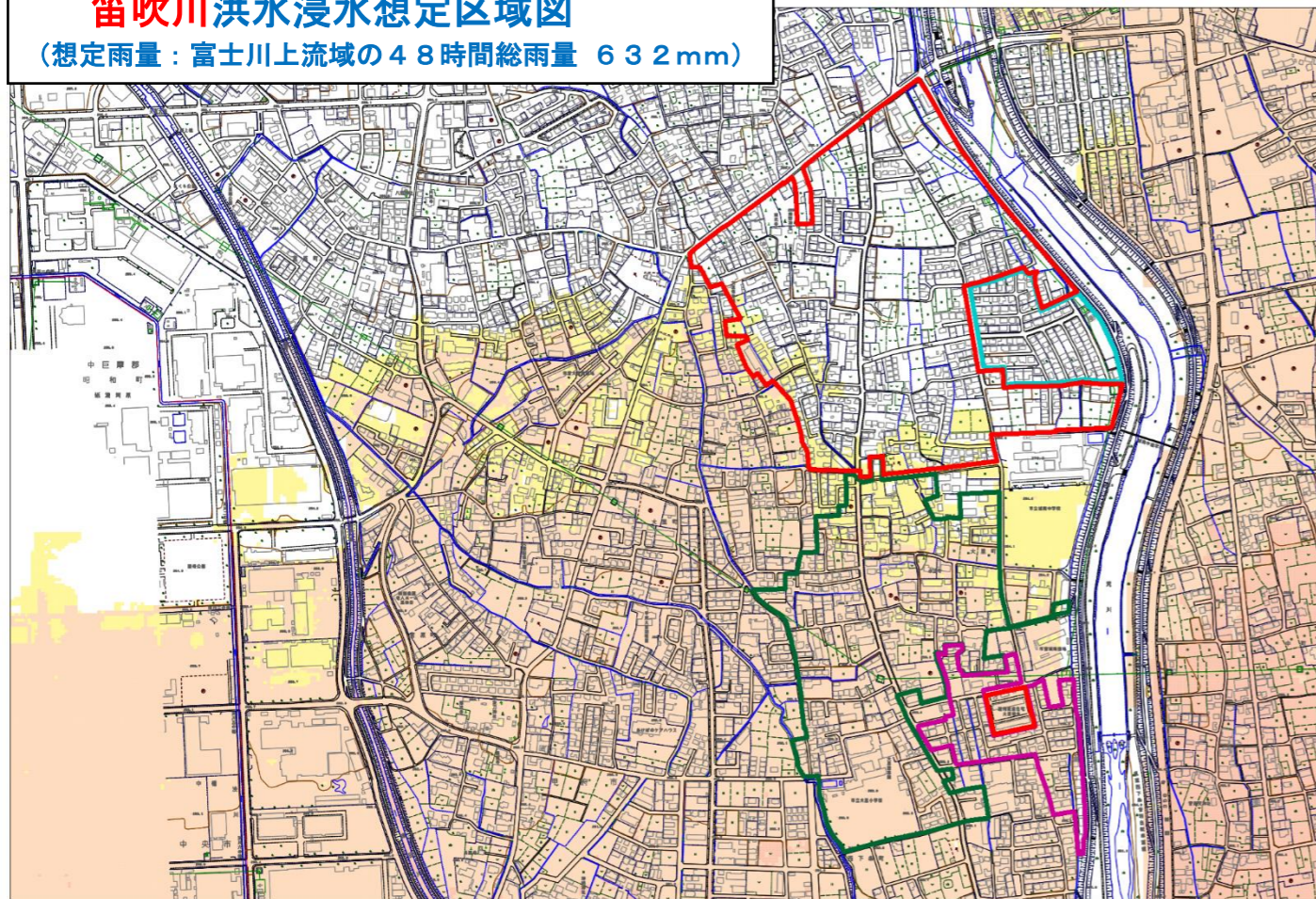
荒川洪水浸水想定区域図

(想定雨量：810.0mm/2日)



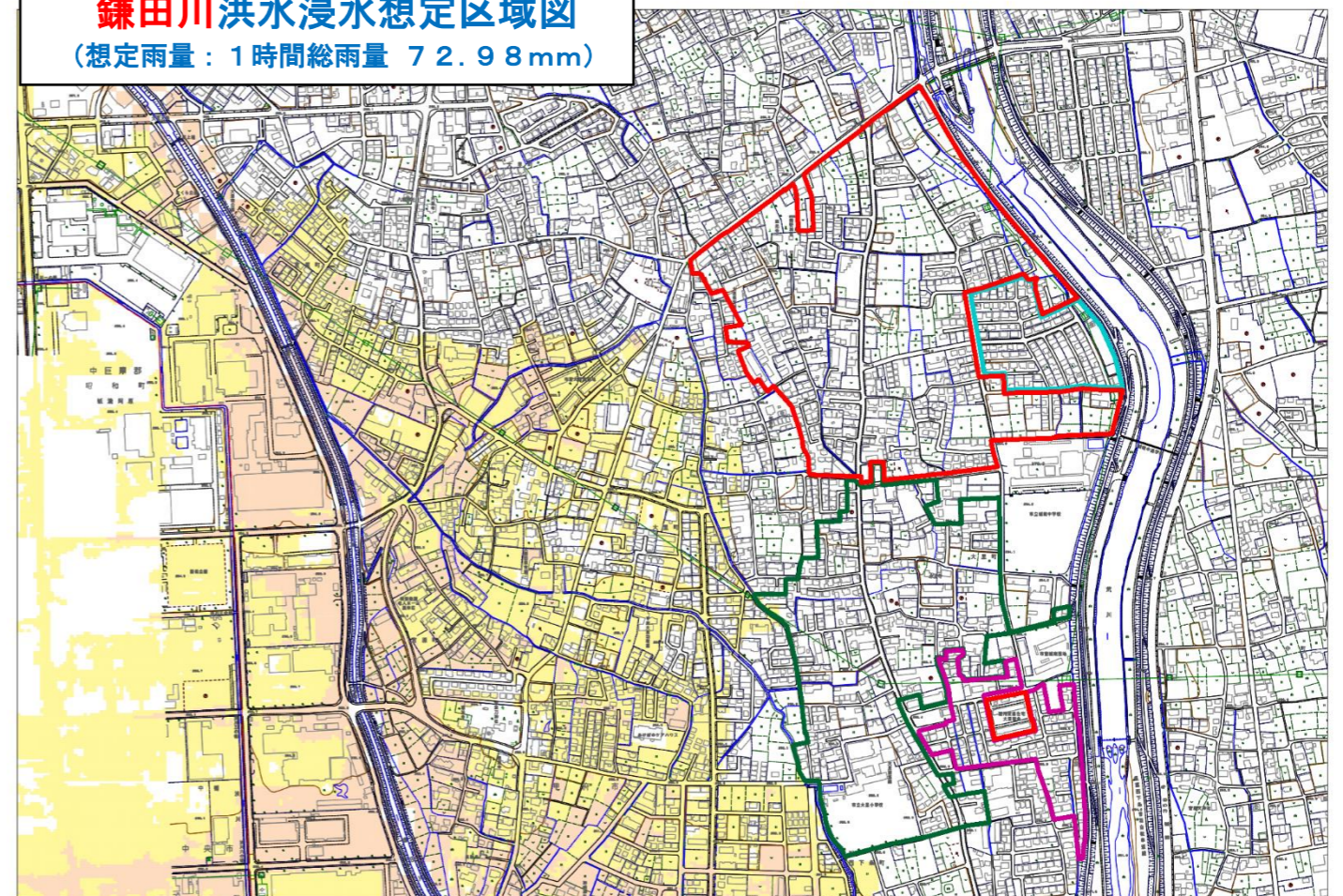
笛吹川洪水浸水想定区域図

(想定雨量：富士川上流域の48時間総雨量 632mm)



鎌田川洪水浸水想定区域図

(想定雨量：1時間総雨量 72.98mm)



※上図のほか、大里地区の一部の地域は貢川・濁川・平等川の浸水想定区域にもなっています。貢川・濁川・平等川の浸水想定区域図については、甲府市洪水ハザードマップをご確認ください。

※「家屋流失のおそれがある区域」は表面のマップでご確認ください。