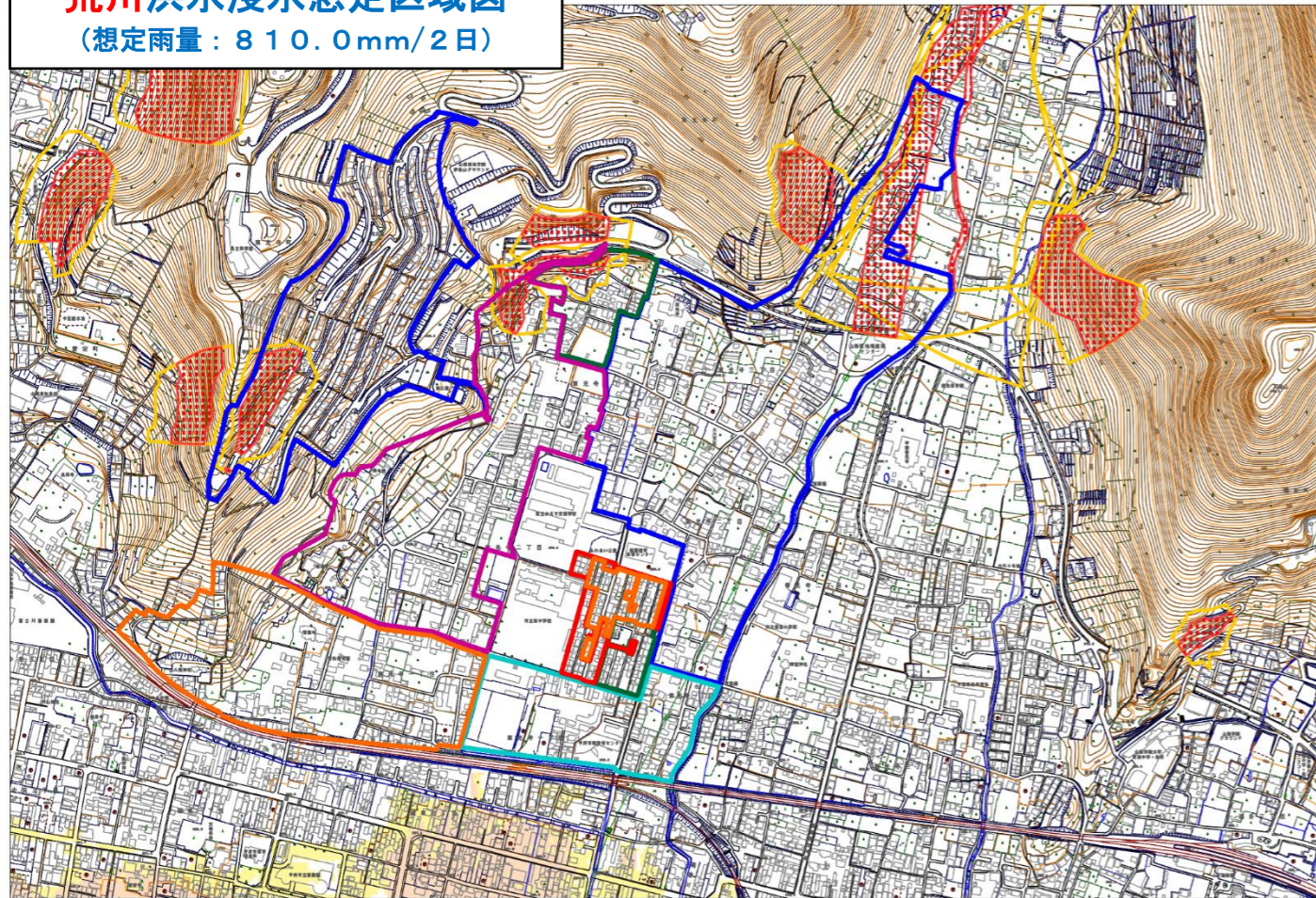


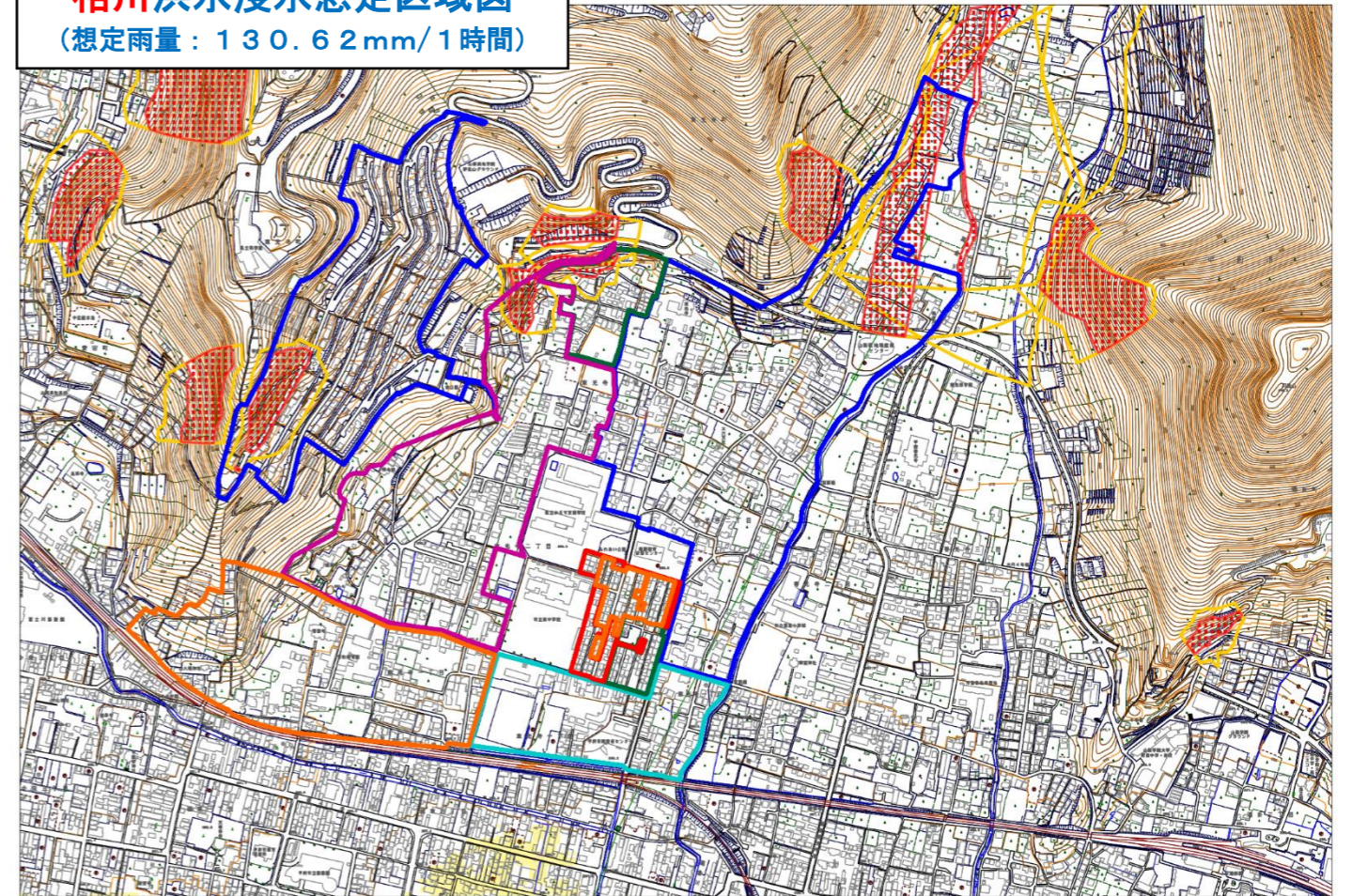
荒川洪水浸水想定区域図

(想定雨量：810.0mm/2日)



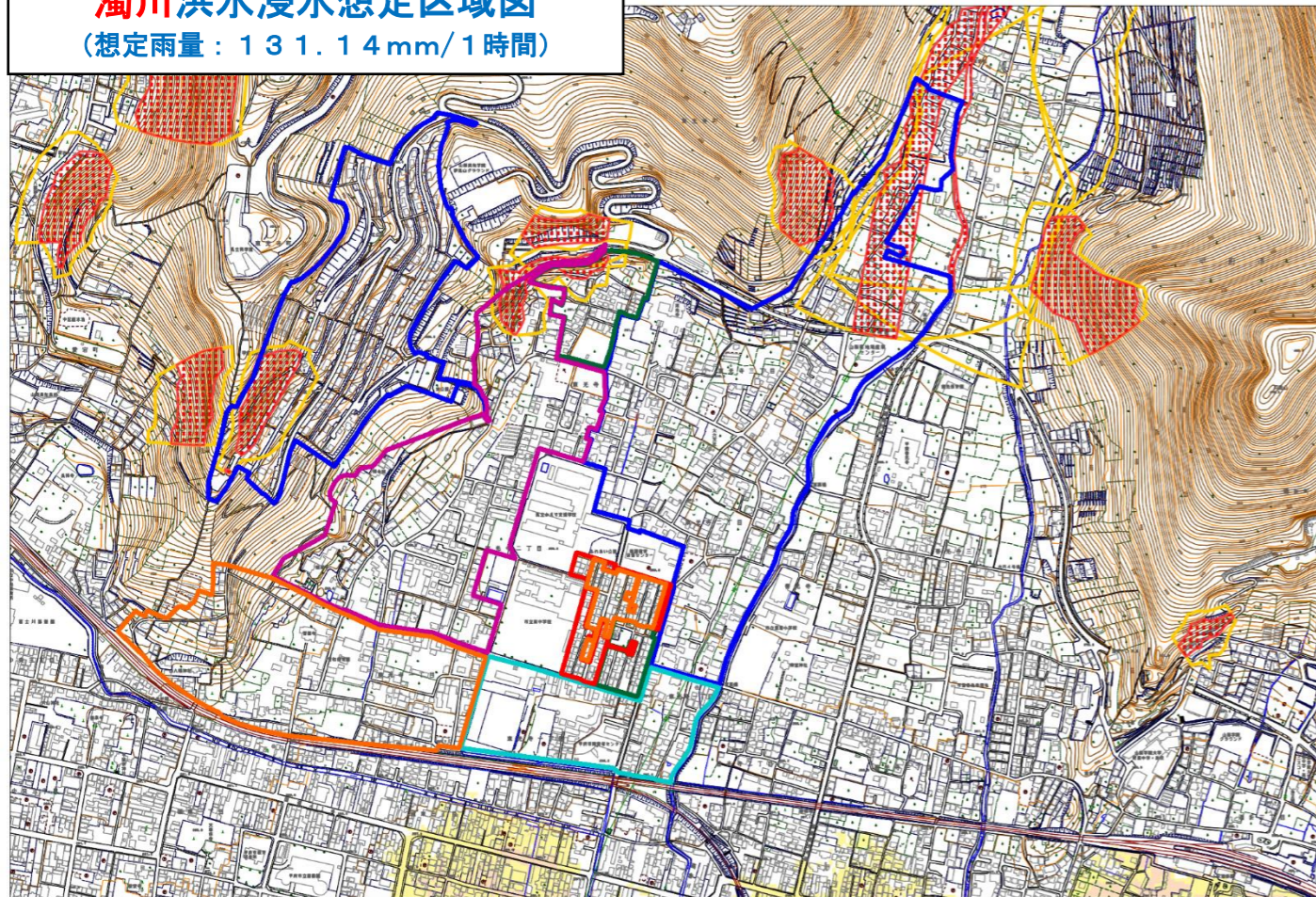
相川洪水浸水想定区域図

(想定雨量：130.62mm/1時間)



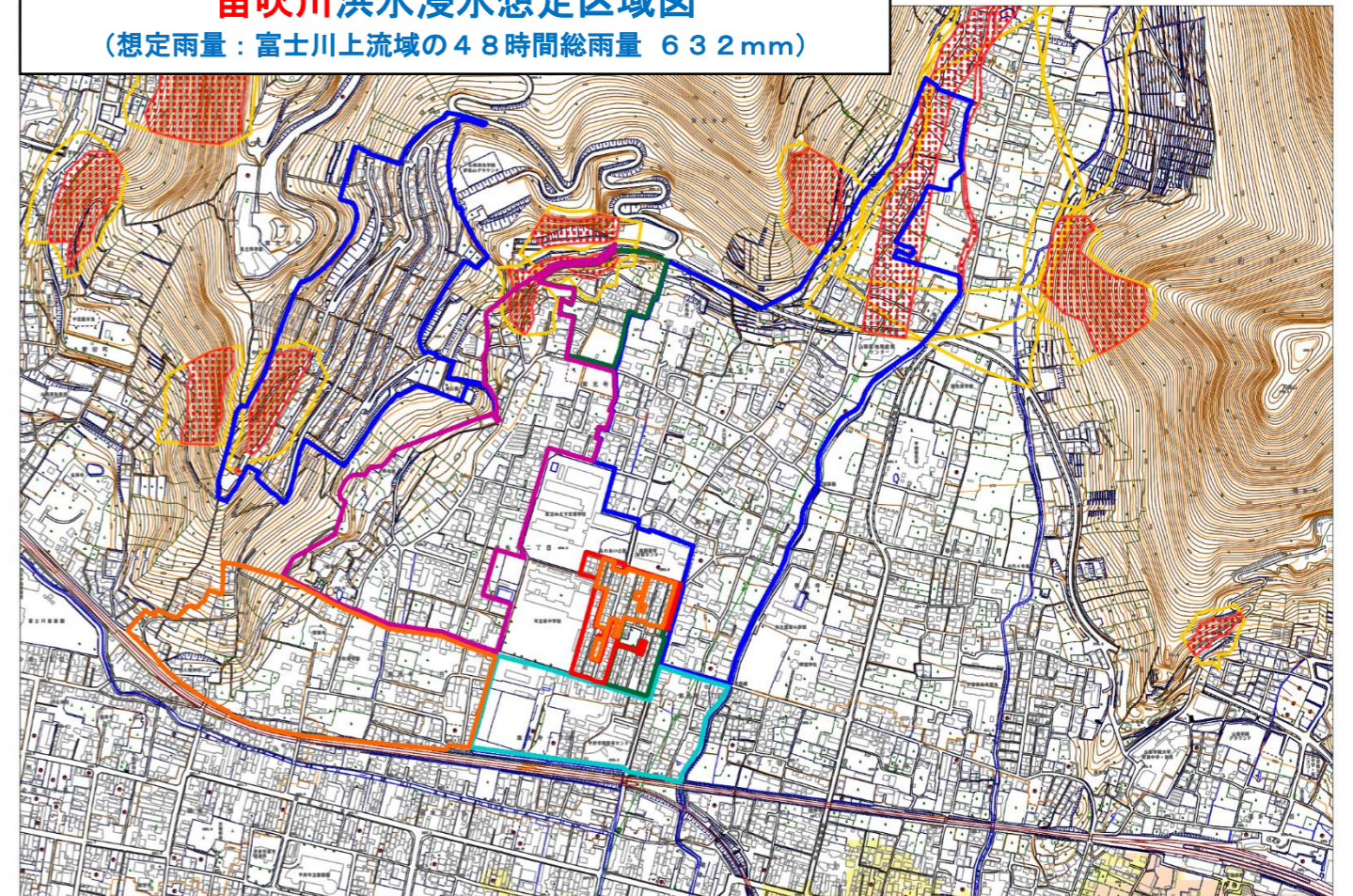
濁川洪水浸水想定区域図

(想定雨量：131.14mm/1時間)



笛吹川洪水浸水想定区域図

(想定雨量：富士川上流域の48時間総雨量 632mm)



※上図のほか、里垣地区の一部の地域は平等川の浸水想定区域にもなっています。平等川の浸水想定区域図については、甲府市洪水ハザードマップをご確認ください。

※「家屋流失のおそれがある区域」は表面のマップをご確認ください。