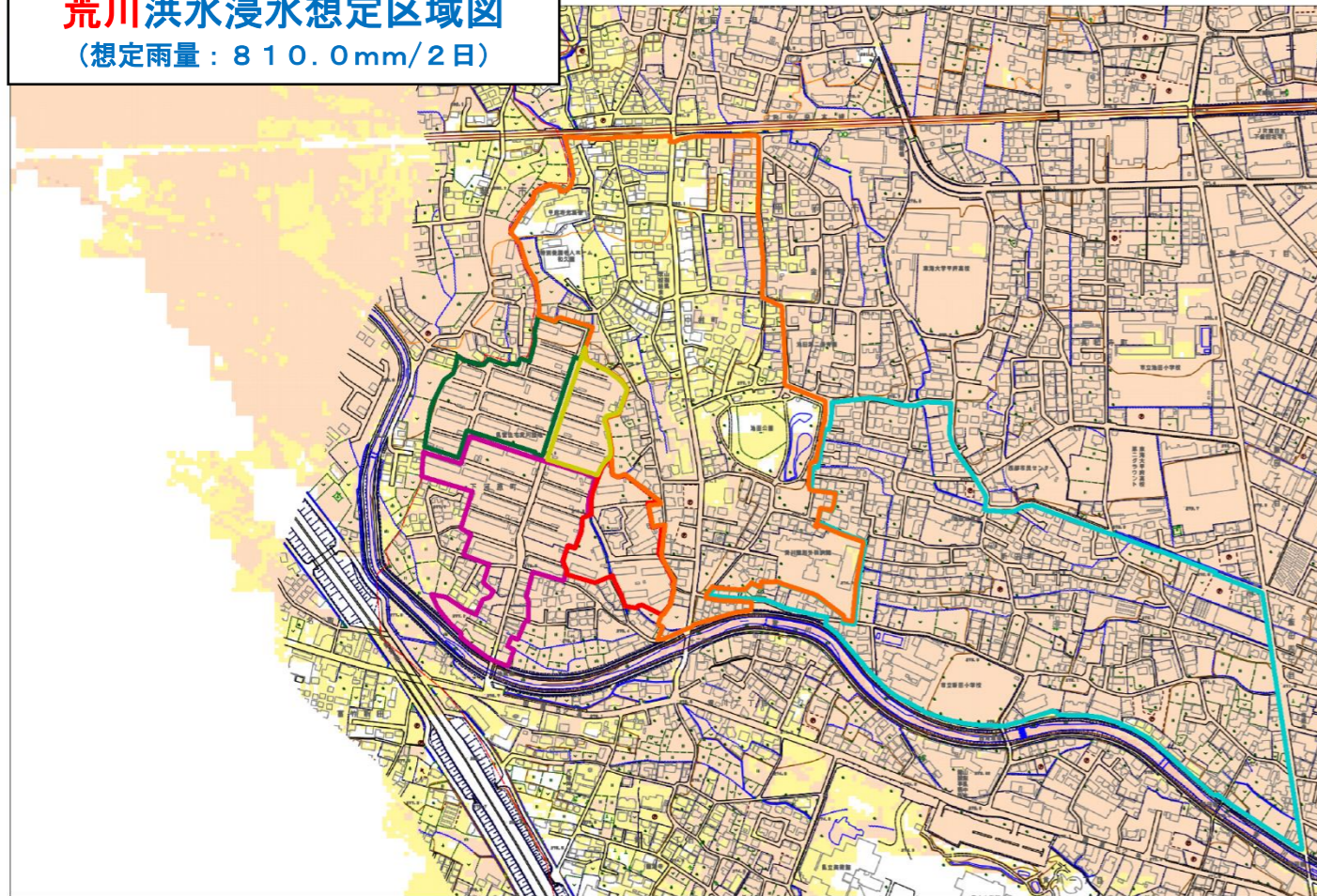


荒川洪水浸水想定区域図

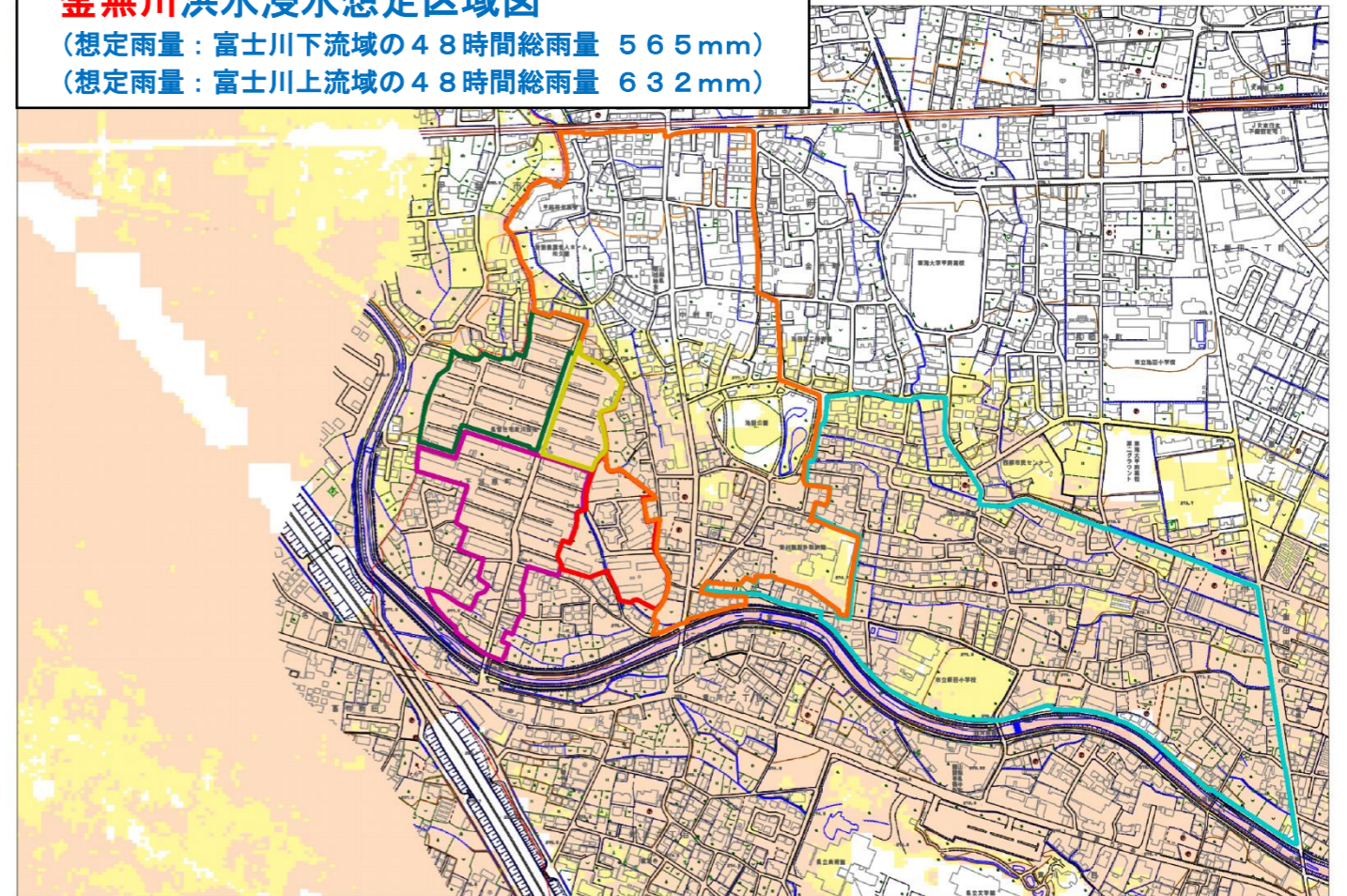
(想定雨量：810.0mm/2日)



釜無川洪水浸水想定区域図

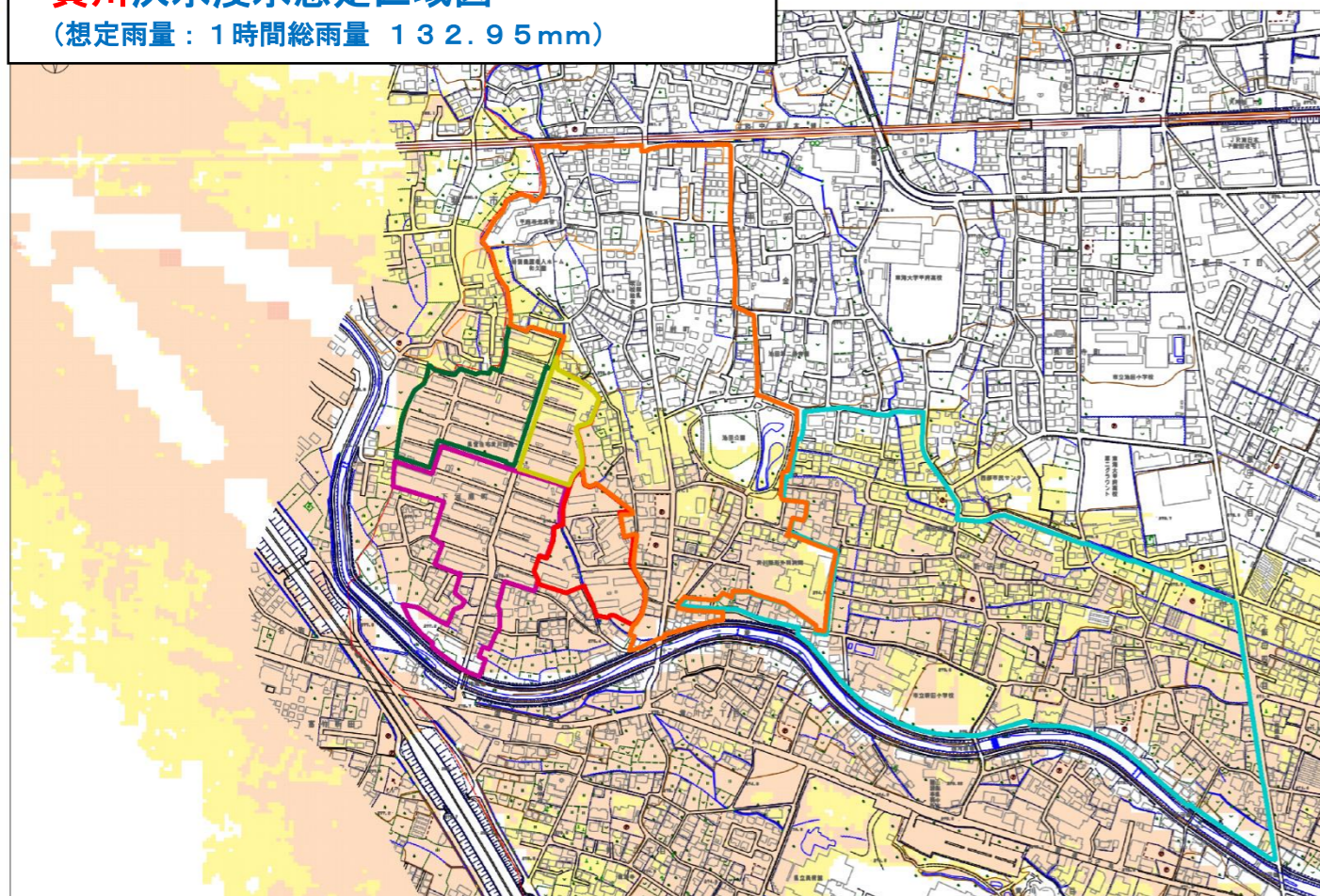
(想定雨量：富士川下流域の48時間総雨量 565mm)

(想定雨量：富士川上流域の48時間総雨量 632mm)



貢川洪水浸水想定区域図

(想定雨量：1時間総雨量 132.95mm)



※「家屋流失のおそれがある区域」は表面のマップでご確認ください。