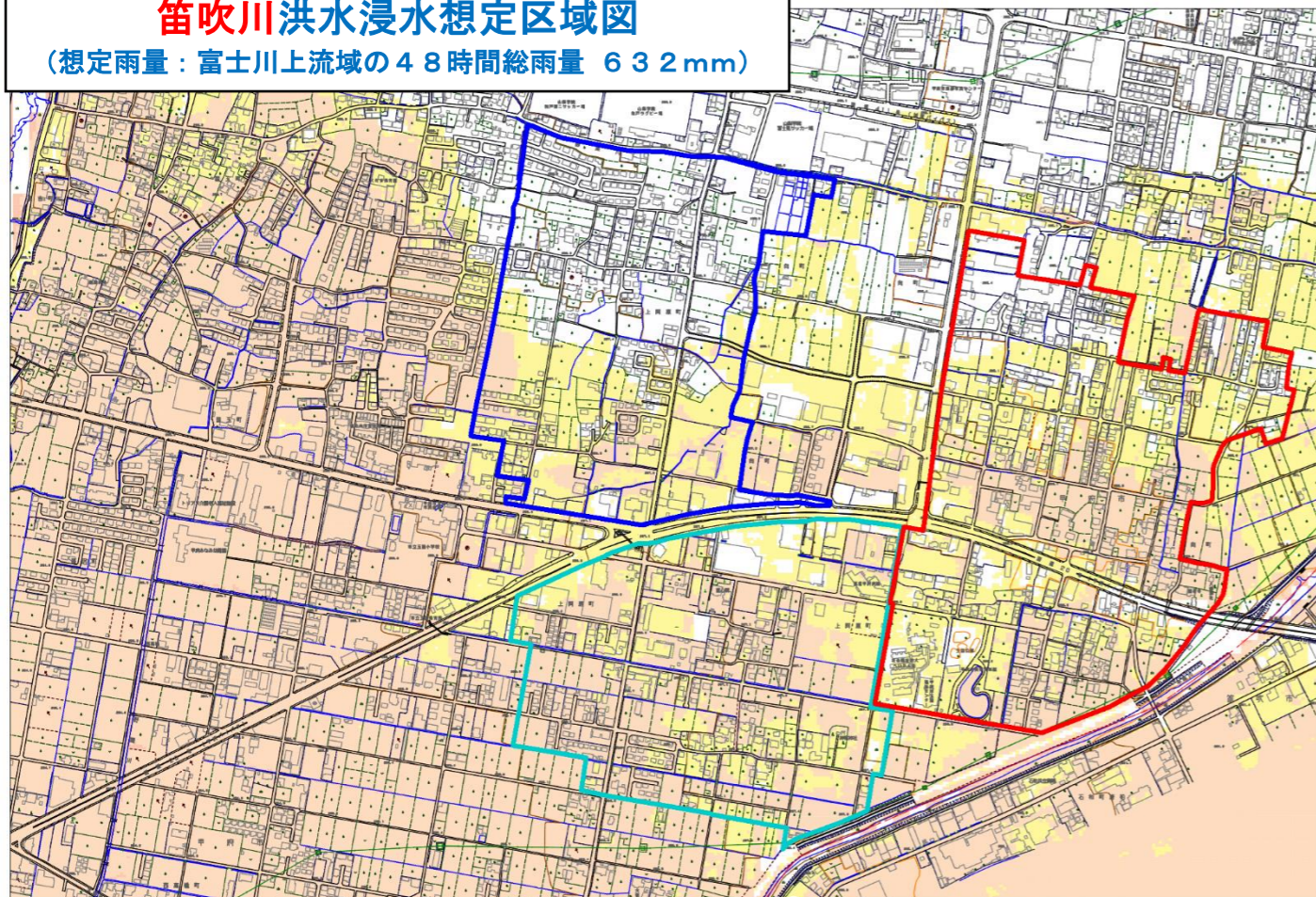


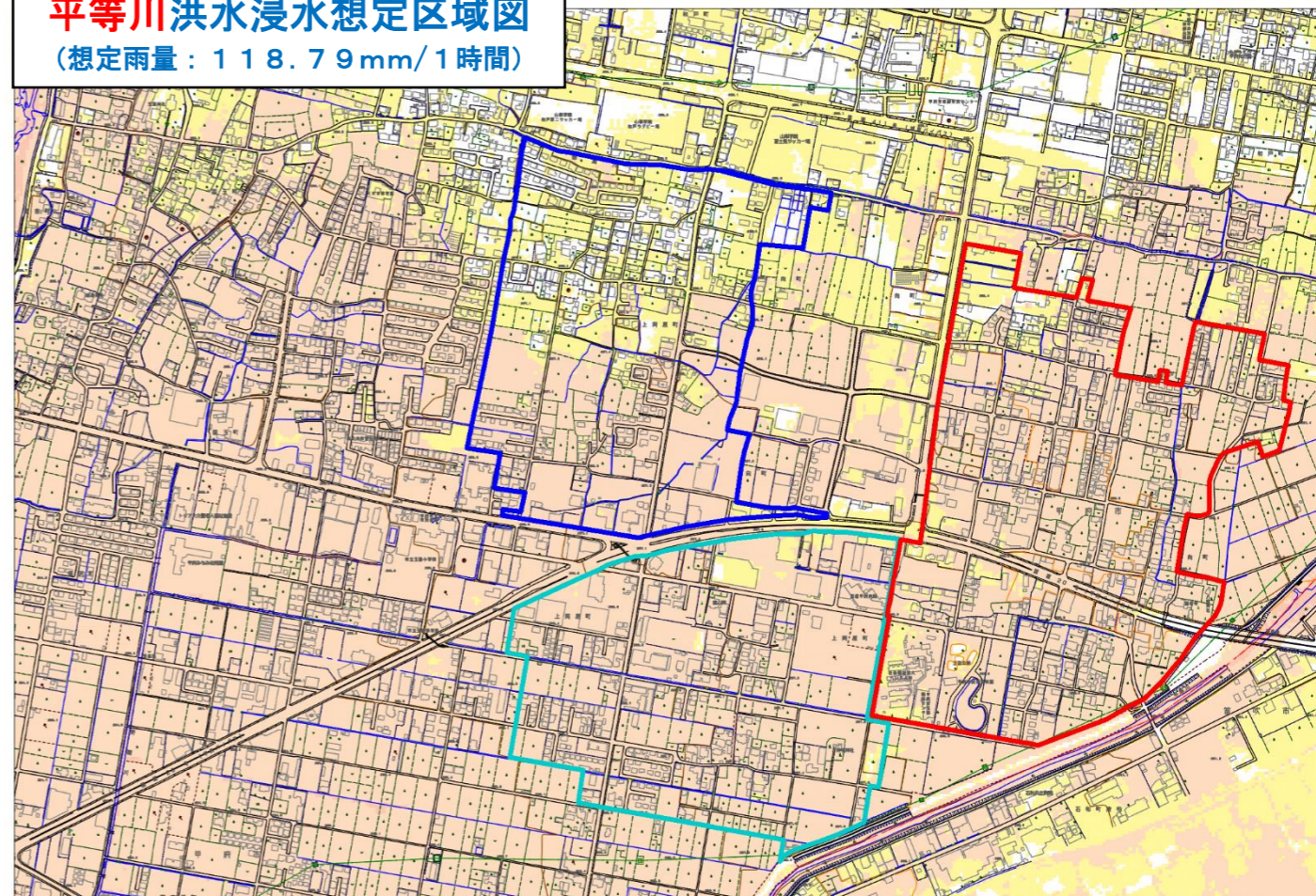
### 笛吹川洪水浸水想定区域図

(想定雨量：富士川上流域の48時間総雨量 632mm)



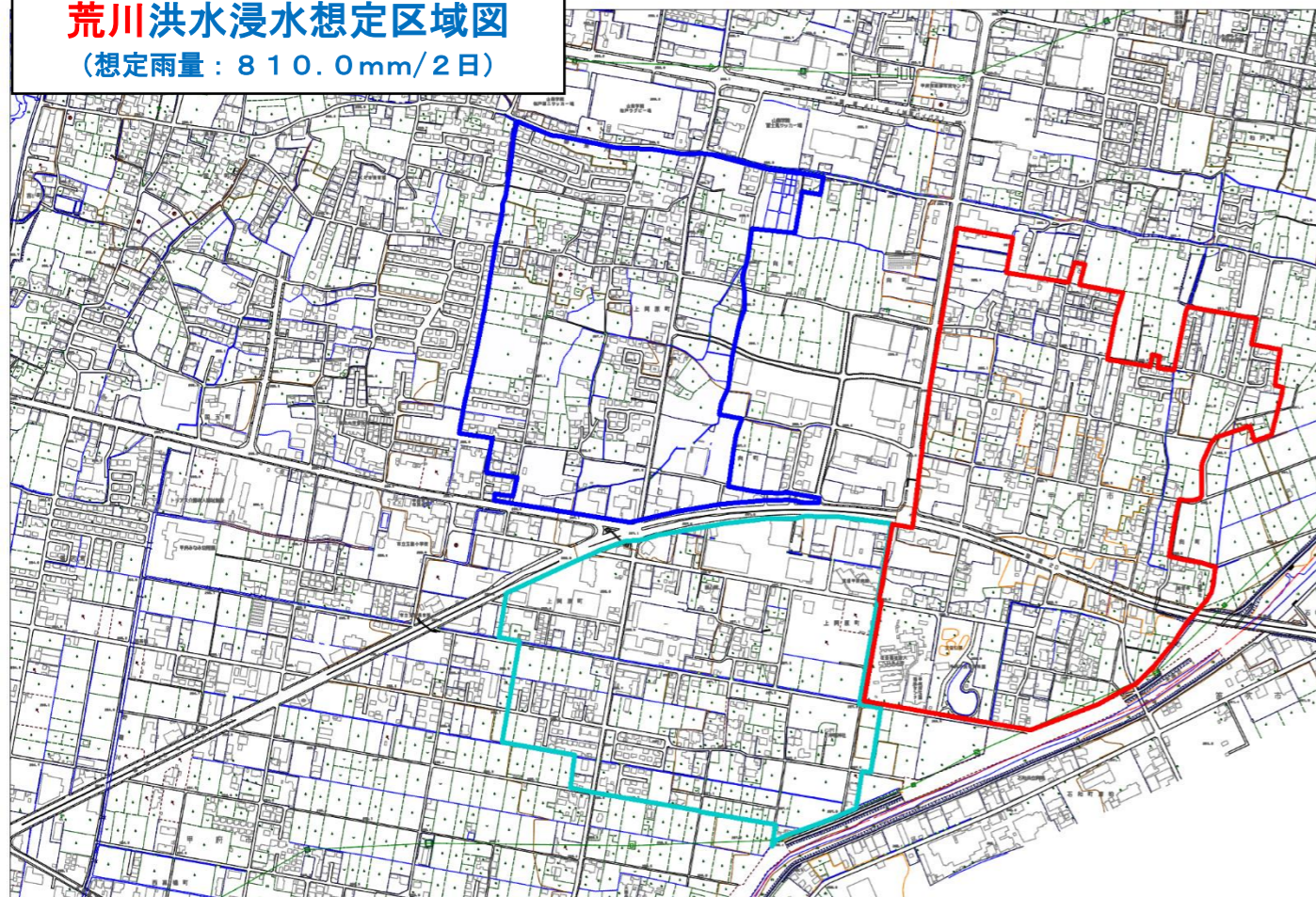
### 平等川洪水浸水想定区域図

(想定雨量：118.79mm/1時間)



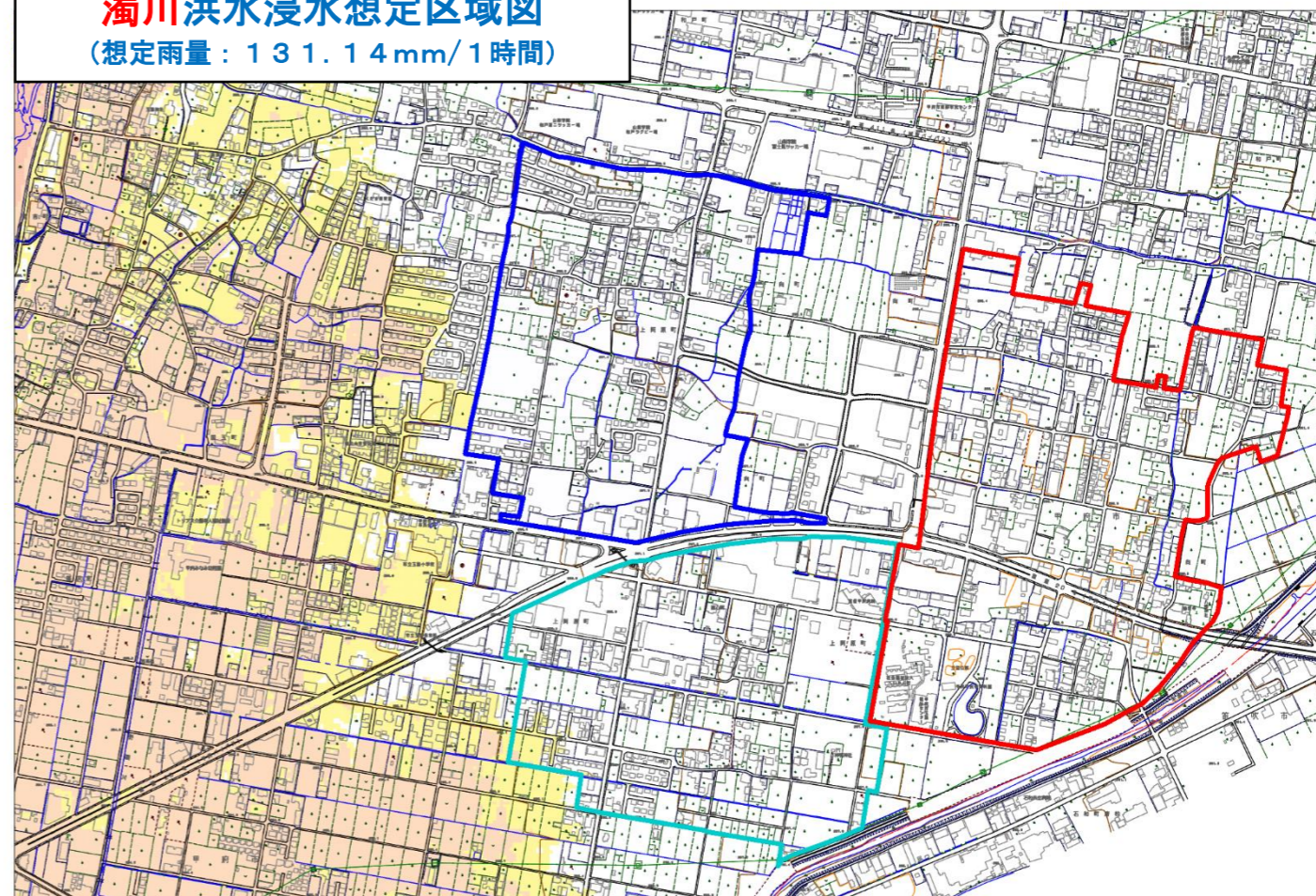
### 荒川洪水浸水想定区域図

(想定雨量：810.0mm/2日)



### 濁川洪水浸水想定区域図

(想定雨量：131.14mm/1時間)



※上図のほか、玉諸地区の一部の地域は相川の浸水想定区域にもなっています。相川の浸水想定区域図については、甲府市洪水ハザードマップをご確認ください。  
※「家屋流失のおそれがある区域」は表面のマップをご確認ください。