

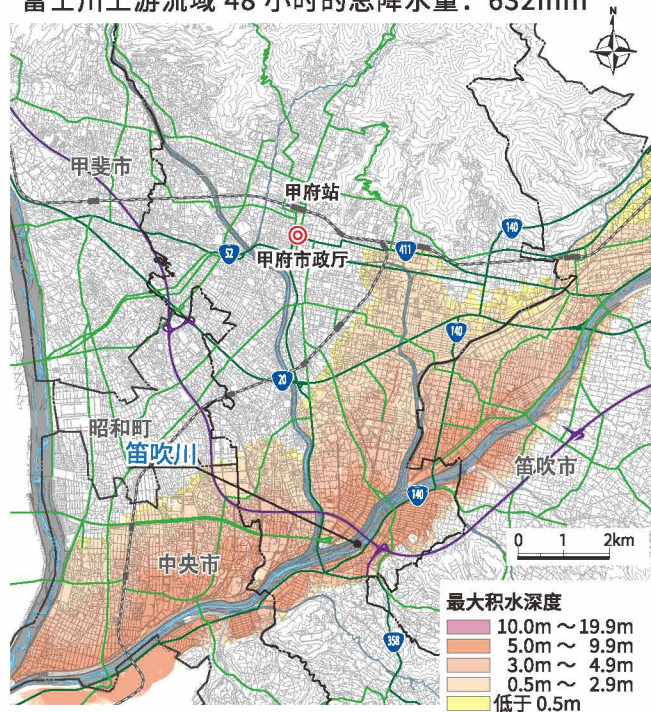
## 2-6. 各河流洪水淹水予想区域

各地图针对各河流的洪水预报区域及洪水水位监测区间，显示了预计最大规模的洪水淹水予想区域、及被淹时预计的积水深度。有时洪水淹水予想区域以外的区域也会被淹、或者预计水深与实际积水深度不同。

区域、及被淹时预计的积水深度。

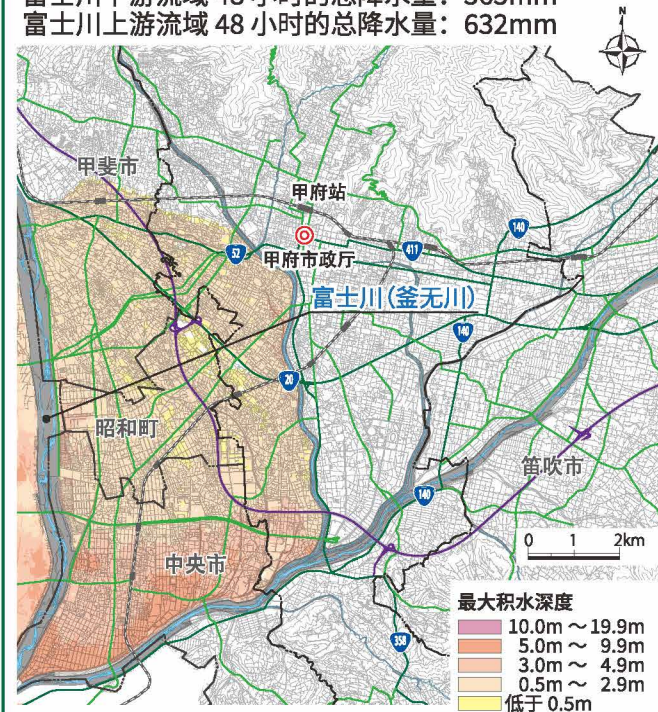
### 笛吹川洪水淹水予想区域图 (予想最大规模)

国土交通省关东地区治理局甲府河国道事务所 (2017年3月21日公布)  
富士川上游流域 48 小时的总降水量: 632mm



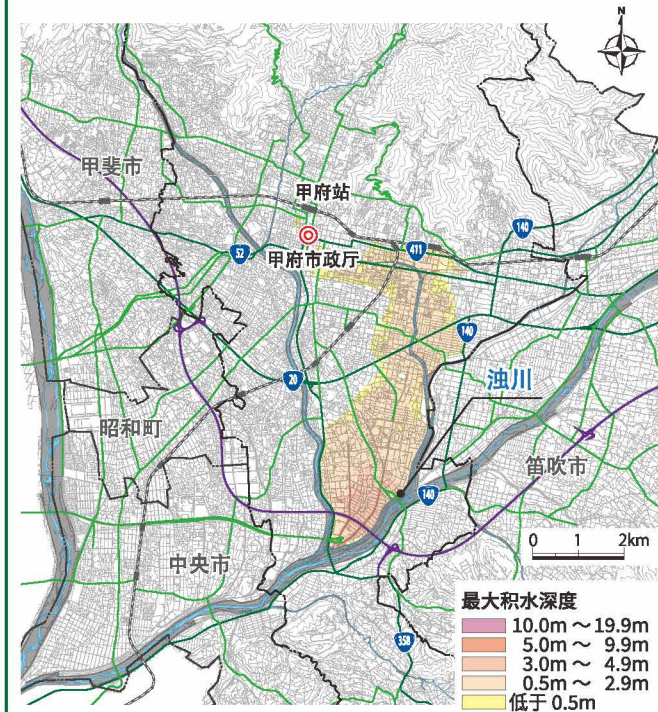
### 富士川(包括釜无川)洪水淹水予想区域图 (予想最大规模)

国土交通省关东地区治理局甲府河国道事务所 (2017年3月21日公布)  
富士川下游流域 48 小时的总降水量: 565mm  
富士川上游流域 48 小时的总降水量: 632mm



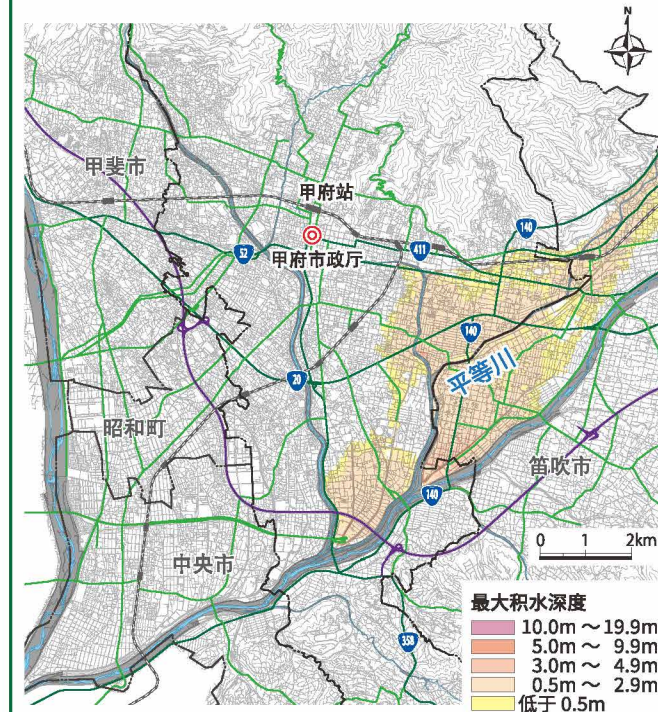
### 油川洪水淹水予想区域图 (予想最大规模)

山梨县 (2017年7月31日公布)  
131.14mm/1小时



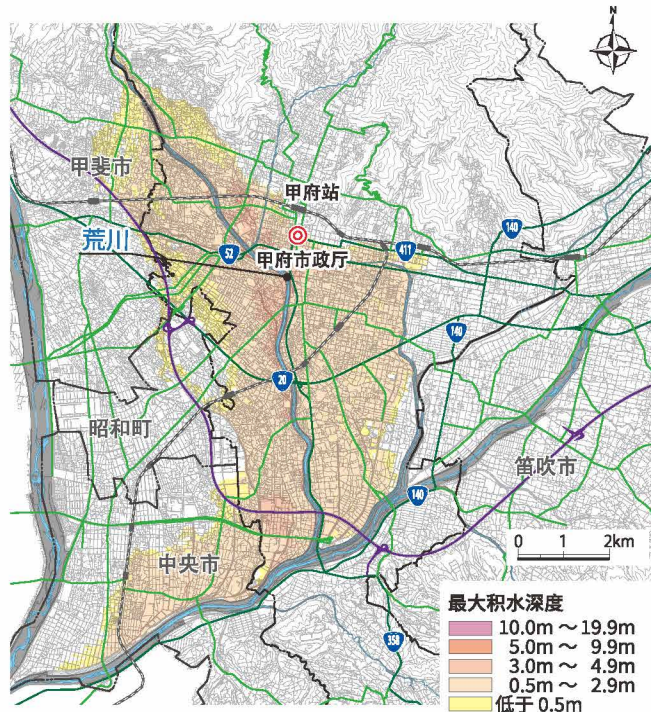
### 平等川洪水淹水予想区域图 (予想最大规模)

山梨县 (2017年7月31日公布)  
118.79mm/1小时



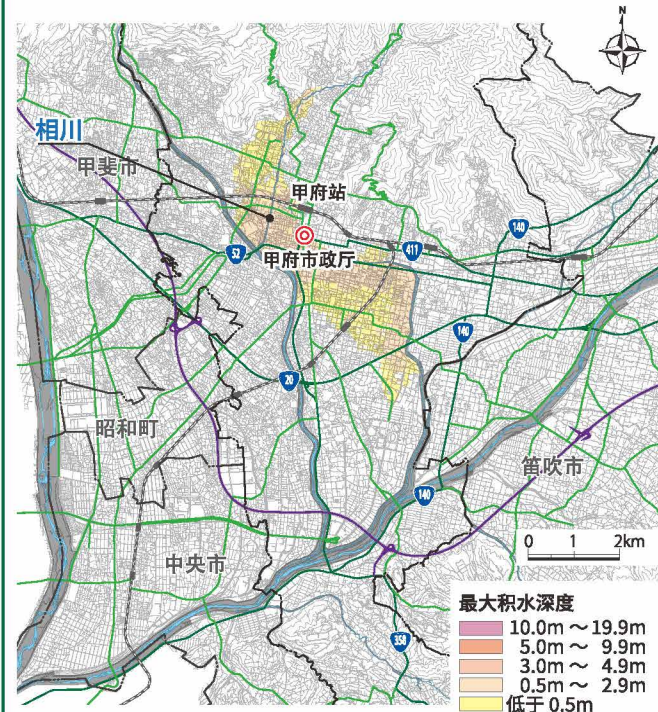
### 荒川洪水淹水予想区域图 (予想最大规模)

山梨县 (2017年7月31日公布)  
810.0mm/2天



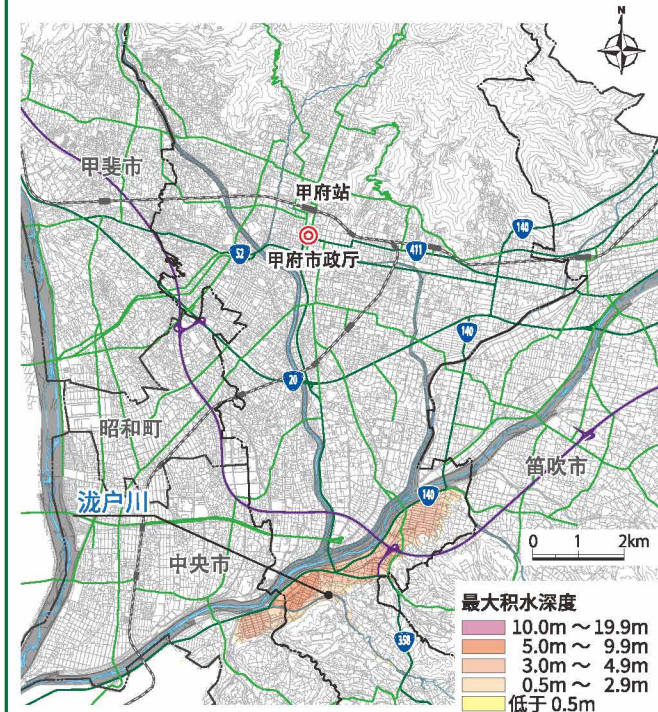
### 相川洪水淹水予想区域图 (予想最大规模)

山梨县 (2017年7月31日公布)  
130.62mm/1小时



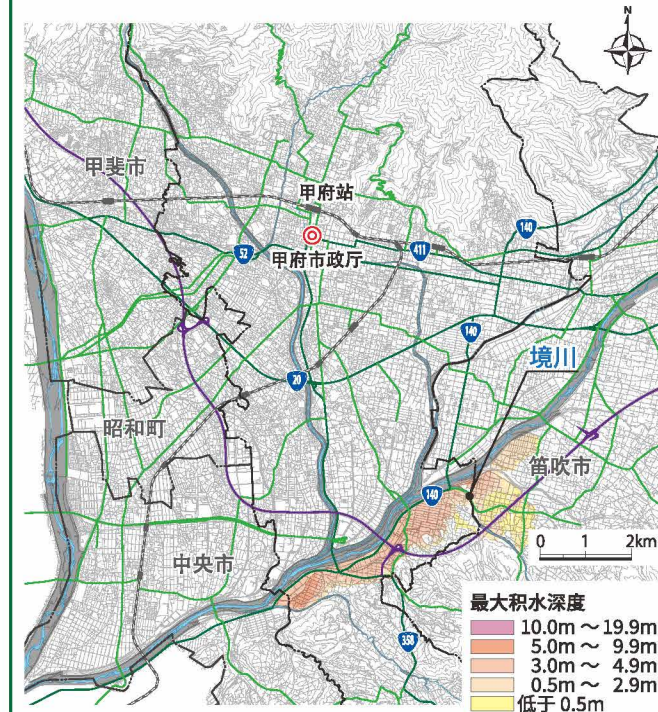
### 洩戸川洪水淹水予想区域图 (予想最大规模)

山梨县 (2017年7月31日公布)  
138.12mm/1小时



### 境川洪水淹水予想区域图 (予想最大规模)

山梨县 (2017年7月31日公布)  
142.89mm/1小时



この地図の作成に当たっては、中央市長の承認を得て、中央市発行の縮尺1万分の1中央市全図を使用した。(承認番号 中央都第11-2号)  
この地図は、笛吹市長の承認を得て同市発行の縮尺10,000分の1の都市計画基本図を使用し、作成したものである。(令和3年11月4日 笛まち第11-2号)  
この地図の作成に当たっては、昭和町長の承認を得て、同町発行の10,000分の1図を使用したものである。(承認番号 令和3年11月2日 昭都第159号)

この地図は、甲斐市長の承認を得て同市発行の甲斐市都市計画基本図(縮尺1/2,500)を使用し、作成したものである。(甲斐都第10-70号)

1 了解灾害

2 思考避难

3 做好准备应对灾害

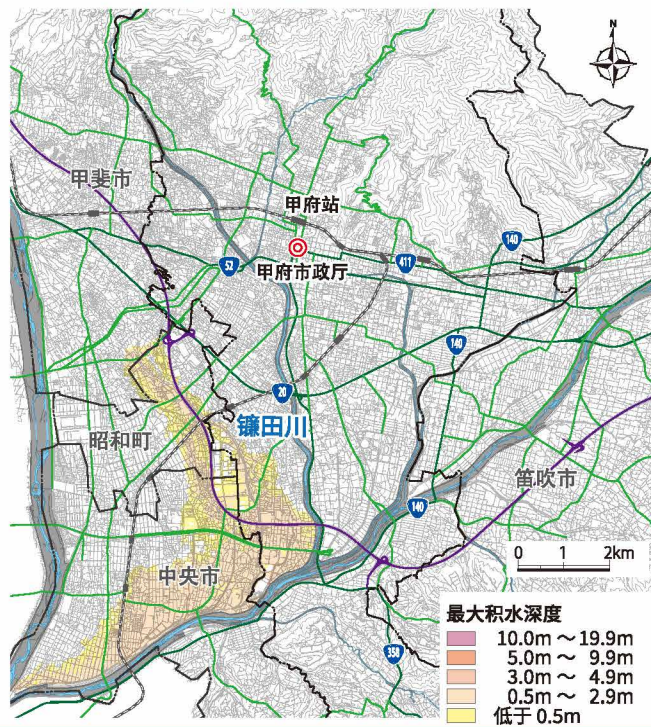
1 了解灾害

2 思考避难

3 做好准备应对灾害

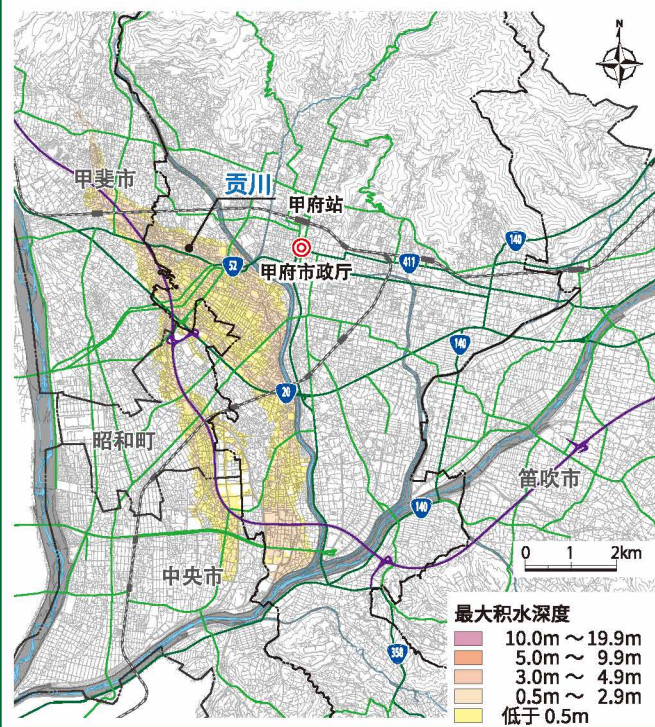
镰田川洪水淹水预想区域图 (预想最大规模)

山梨县 (2021年3月25日发布)  
1小时的总雨量为72.98mm



贡川洪水淹水预想区域图 (预想最大规模)

山梨县 (2021年3月25日发布)  
1小时的总雨量为132.95mm



この地図の作成に当たっては、中央市長の承認を得て、中央市発行の縮尺1万分の1中央市全図を使用した。(承認番号 中央都第11-2号)  
この地図は、笛吹市長の承認を得て同市発行の縮尺10,000分の1の都市計画基本図を使用し、作成したものである。(令和3年11月4日 笛まち第11-2号)  
この地図の作成に当たっては、昭和町長の承認を得て、同町発行の10,000分の1図を使用したものである。(承認番号 令和3年11月2日 昭都第159号)  
この地図は、甲斐市長の承認を得て同市発行の甲斐市都市計画基本図(縮尺1/2,500)を使用し、作成したものである。(甲斐都第10-70号)

2-7. 避难时的注意事项

大雨等灾害风险逼近时，市政府将发布避难信息，劝告市民避难。但是，如果感到危险，请立即避难，不要等待市政府的通知。

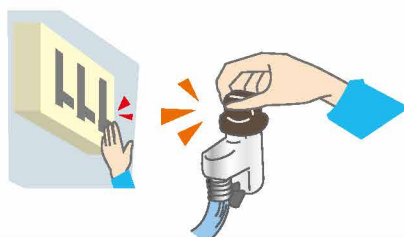
●老年人、儿童、病人、行动不便的人群等需要尽早避难。请帮助需要帮助的人进行避难。



●避难是自主避难!  
●市政府或消防队发布避难通知后，请迅速避难。



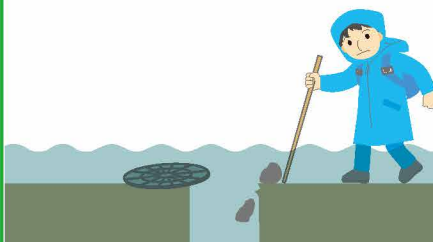
●外出避难前请关闭电闸，拧紧燃气总阀。



●避难时，穿着要方便行动。注意不要独自一人避难，应2人以上一起避难。



●如果不得不在水中进行移动，移动时请用长竹竿等确认脚下的安全。



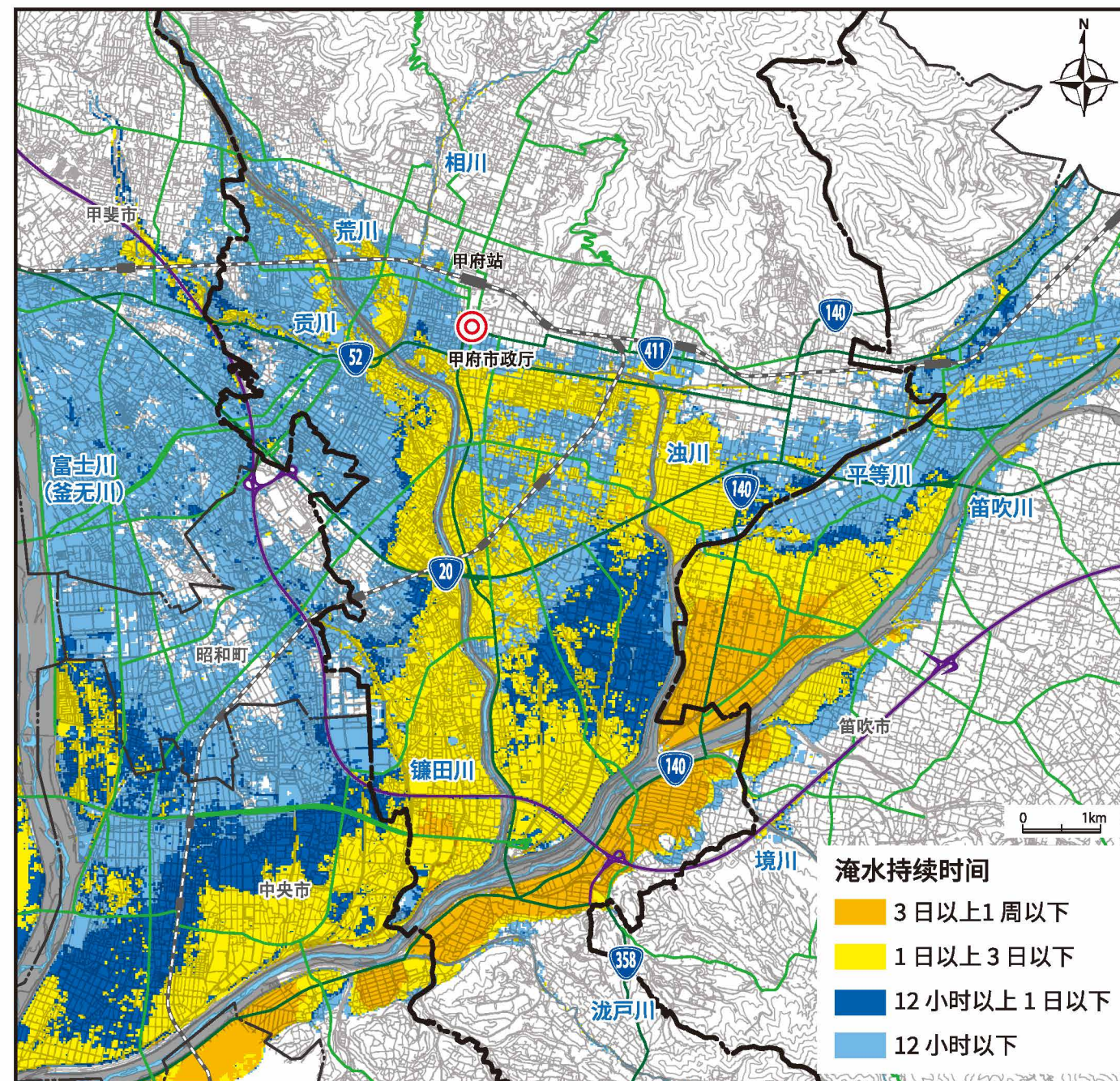
●如果指定避难所不在附近，请暂时前往附近坚固建筑物的高层进行避难。



2-8. 积水持续时间图

受地形条件影响，河流泛滥时甲府盆地部分地区有可能长时间受淹。下图为当淹水深度超过0.5m后退水所需要的时间。

当洪水长时间不退时，如果人员没有撤离避难而是留在自家2楼等场所等待救援，水/电/气等都市生活生命线可能无法使用，储备的水和食物等也可能耗尽。



この地図の作成に当たっては、中央市長の承認を得て、中央市発行の縮尺1万分の1中央市全図を使用した。(承認番号 中央都第11-2号)  
この地図は、笛吹市長の承認を得て同市発行の縮尺10,000分の1の都市計画基本図を使用し、作成したものである。(令和3年11月4日 笛まち第11-2号)  
この地図の作成に当たっては、昭和町長の承認を得て、同町発行の10,000分の1図を使用したものである。(承認番号 令和3年11月2日 昭都第159号)  
この地図は、甲斐市長の承認を得て同市発行の甲斐市都市計画基本図(縮尺1/2,500)を使用し、作成したものである。(甲斐都第10-70号)