

1 南部【中道/上九一色】区块

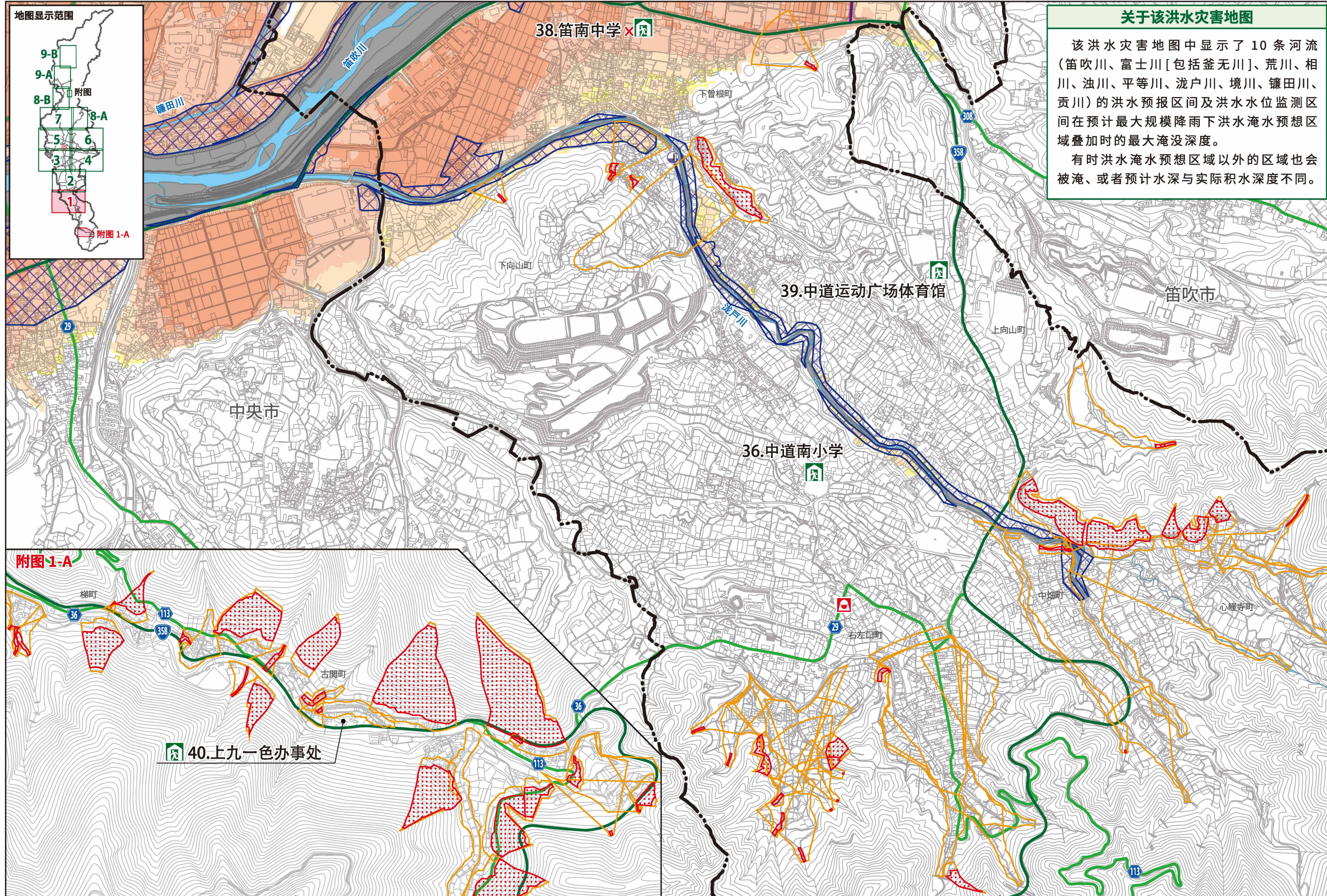
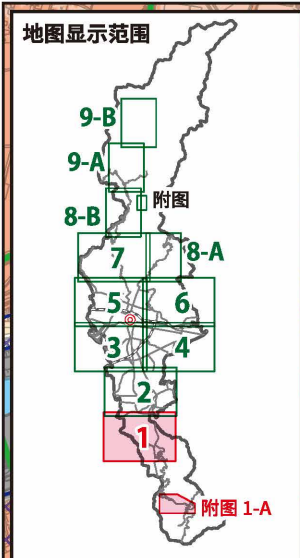
- 最大积水深度**
- 10.0m~19.9m (无相应区域)
 - 5.0m~9.9m
 - 3.0m~4.9m
 - 0.5m~2.9m
 - 低于0.5m
- 房屋可能会被冲走的区域
 - 泥石流灾害特别警戒区域
 - 泥石流灾害警戒区域

危险位置 (半封闭式地下通道)

指定避难所
临时避难所
图标左侧的红色字符
“2F” …2楼或更高楼层可以使用的设施
“X” …不可使用

- 医疗机构 (灾害定点医院、灾害支援医院)
- 警察
- 消防

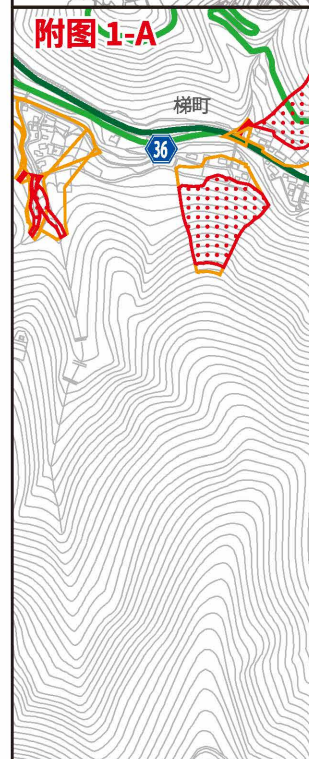
- 市政厅、分局
- 水位观测站



关于该洪水灾害地图

该洪水灾害地图中显示了10条河流(笛吹川、富士川[包括釜无川]、荒川、相川、浊川、平等川、流戸川、境川、镰田川、贡川)的洪水预报区间及洪水水位监测区间在预计最大规模降雨下洪水淹水预想区域叠加时的最大淹没深度。

有时洪水淹水预想区域以外的区域也会被淹、或者预计水深与实际积水深度不同。



この地図の作成に当たっては、中央市長の承認を得て、中央市発行の縮尺1万分の1中央市全図を使用した。(承認番号 中央都第11-2号)
この地図は、笛吹市長の承認を得て同市発行の縮尺10,000分の1の都市計画基本図を使用し、作成したものである。(令和3年11月4日 笛まち第11-2号)



1 了解灾害

2 思考避难

3 做好准备应对灾害

1 了解灾害

2 思考避难

3 做好准备应对灾害