

1 南部【中道・上九一色】ブロック

最大浸水深
 10.0m～20.0m未満(該当なし)
 5.0m～10.0m未満
 3.0m～5.0m未満
 0.5m～3.0m未満
 0.5m未満

家屋流失のおそれがある区域
 土砂災害特別警戒区域
 土砂災害警戒区域

危険箇所(半地下道路)

指定避難所
一時避難所

医療機関
(災害拠点病院、災害支援病院)

市役所、支所

警察

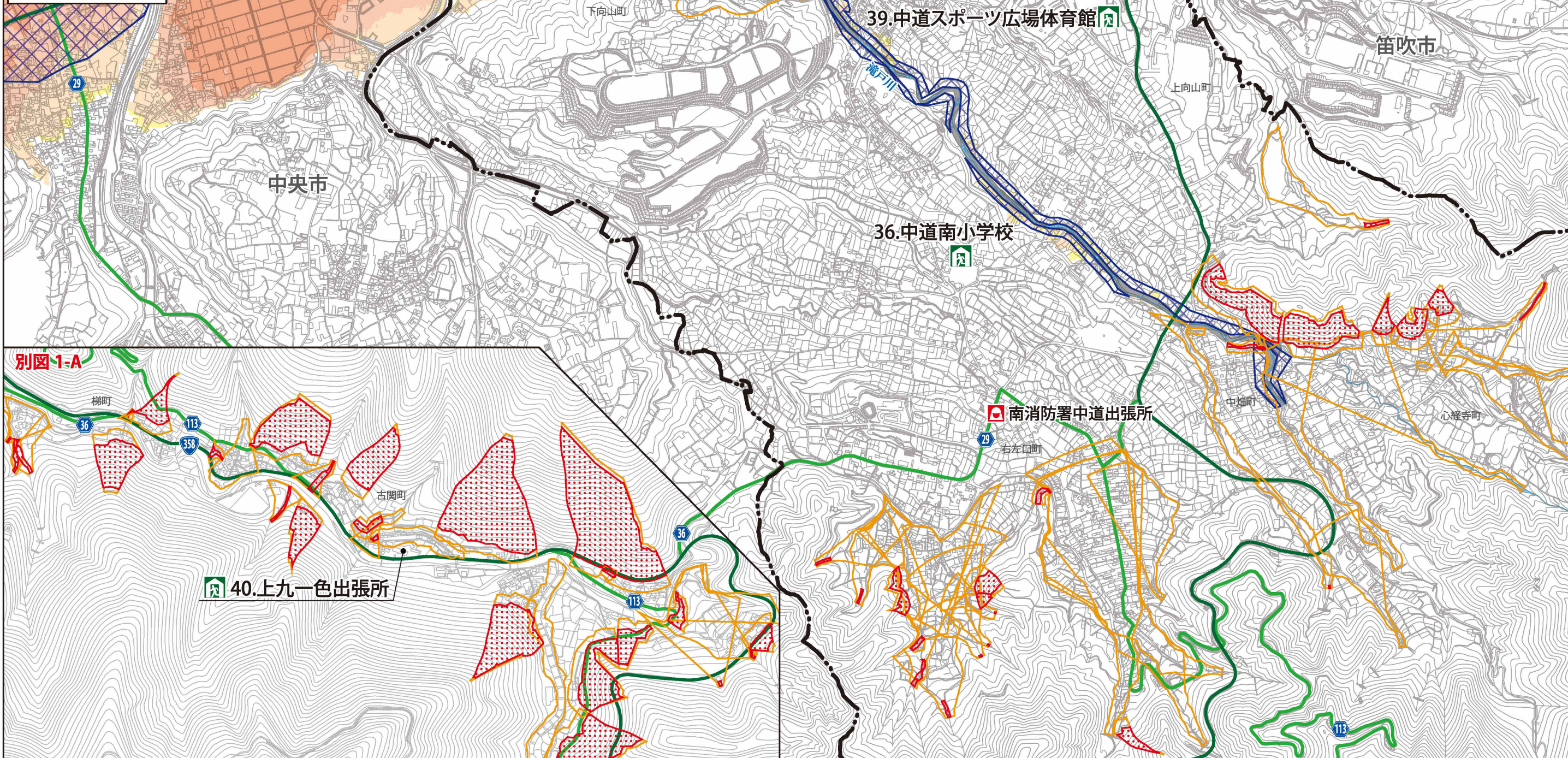
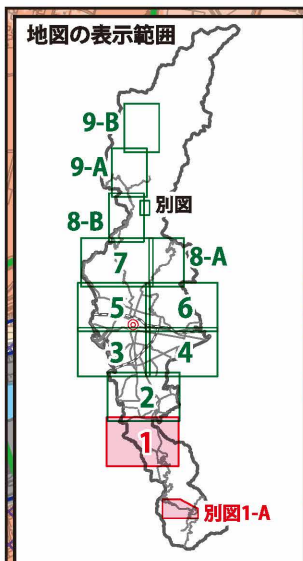
水位観測所

消防

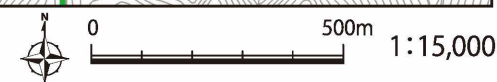
マークの左側に赤で示している文字
 「2F」…2階以上使用可能施設
 「X」…使用不可

この洪水ハザードマップについて

この洪水ハザードマップは、10河川(笛吹川、富士川【釜無川を含む】、荒川、相川、濁川、平等川、滝戸川、境川、鎌田川、貢川)の洪水予報区間又は水位周知区間について、想定最大規模による洪水浸水想定区域を重ね合わせ、最大の浸水深を表示したものです。
 この洪水浸水想定区域以外においても浸水が発生する場合や、実際の浸水深は想定された水深と異なる場合があります。



この地図の作成に当たっては、中央市長の承認を得て、中央市発行の縮尺1万分の1中央市全図を使用した。(承認番号 中央都第11-2号)
 この地図は、笛吹市長の承認を得て同市発行の縮尺10,000分の1の都市計画基本図を使用し、作成したものである。(令和3年11月4日 笛まち第11-2号)



1 災害を知る

2 避難を考える

3 災害に備える

1 災害を知る

2 避難を考える

3 災害に備える