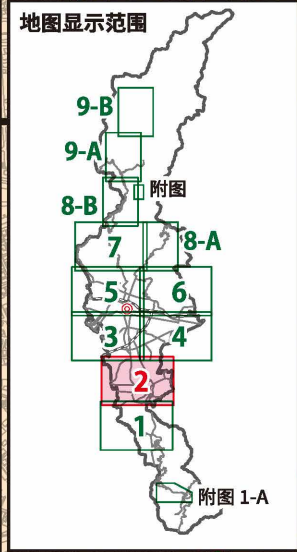
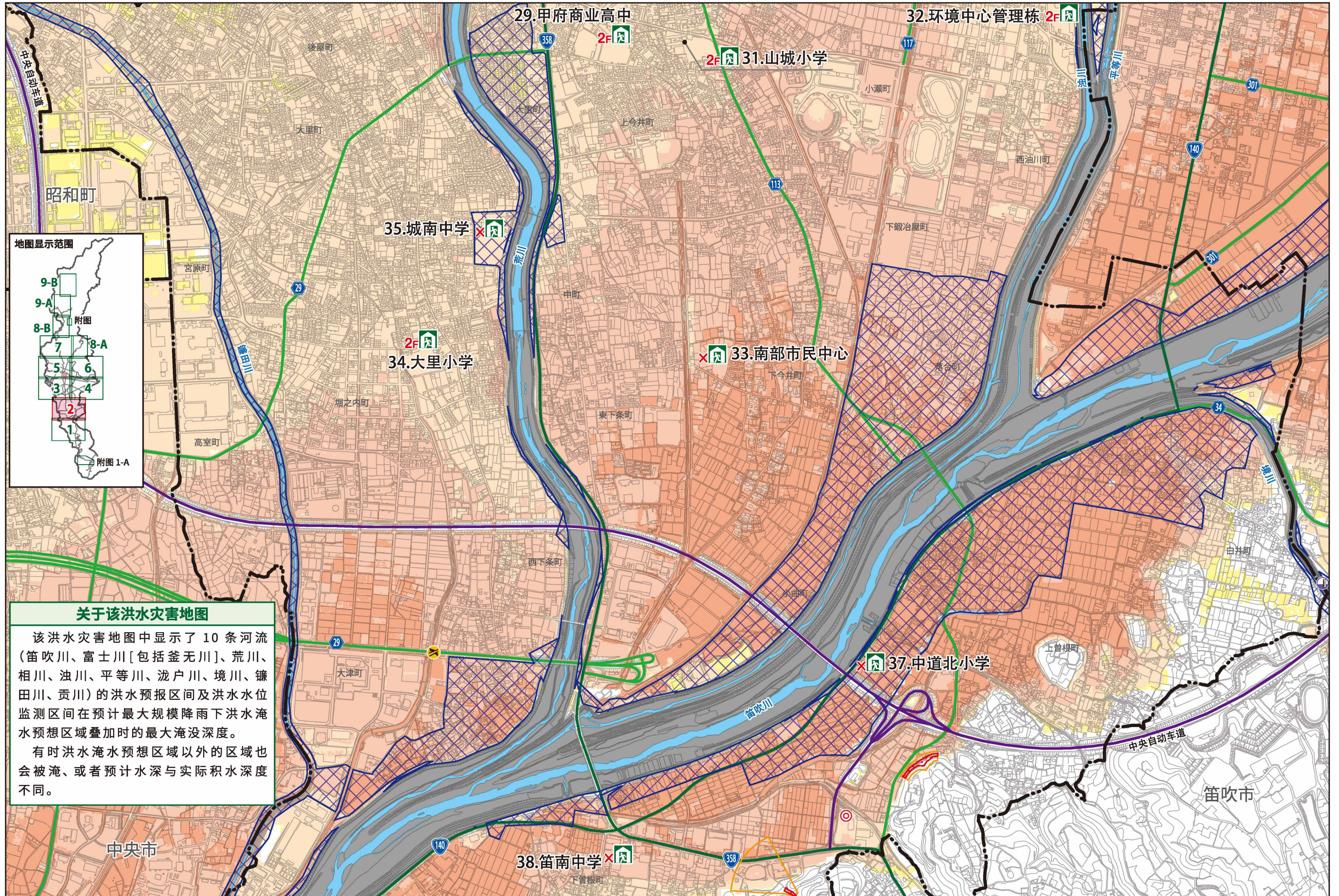
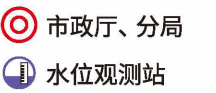
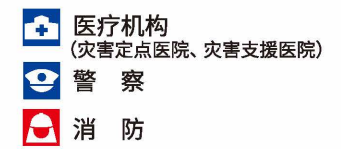
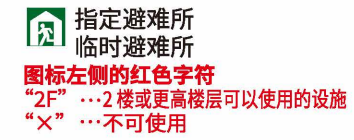
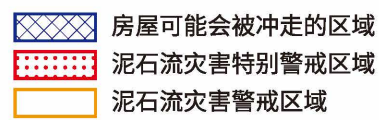
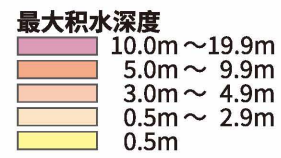


2-5. 洪水灾害地图

2 南部区块



关于该洪水灾害地图

该洪水灾害地图中显示了 10 条河流 (笛吹川、富士川 [包括釜无川]、荒川、相川、浊川、平等川、沓户川、境川、镰田川、贡川) 的洪水预报区间及洪水水位监测区间在预计最大规模降雨下洪水淹水预想区域叠加时的最大淹没深度。

有时洪水淹水预想区域以外的区域也会被淹、或者预计水深与实际积水深度不同。

この地図の作成に当たっては、昭和町長の承認を得て、同町発行の10,000分の1図を使用したものである。(承認番号 令和3年11月2日 昭都第159号)
 この地図の作成に当たっては、中央市長の承認を得て、中央市発行の縮尺1万分の1中央市全図を使用した。(承認番号 中央都第11-2号)
 この地図は、笛吹市長の承認を得て同市発行の縮尺10,000分の1の都市計画基本図を使用し、作成したものである。(令和3年11月4日 笛まち第11-2号)



1 了解灾害

2 思考避难

3 做好准备应对灾害

1 了解灾害

2 思考避难

3 做好准备应对灾害