

2 남부 지역

최대 침수심  
 10.0m ~ 20.0m 미만  
 5.0m ~ 10.0m 미만  
 3.0m ~ 5.0m 미만  
 0.5m ~ 3.0m 미만  
 0.5m

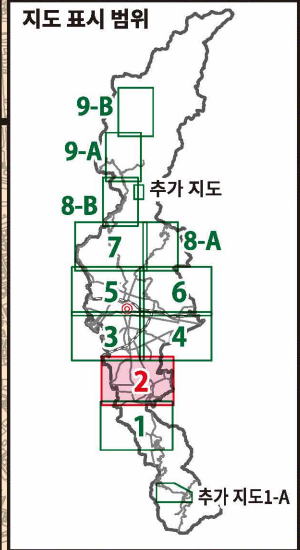
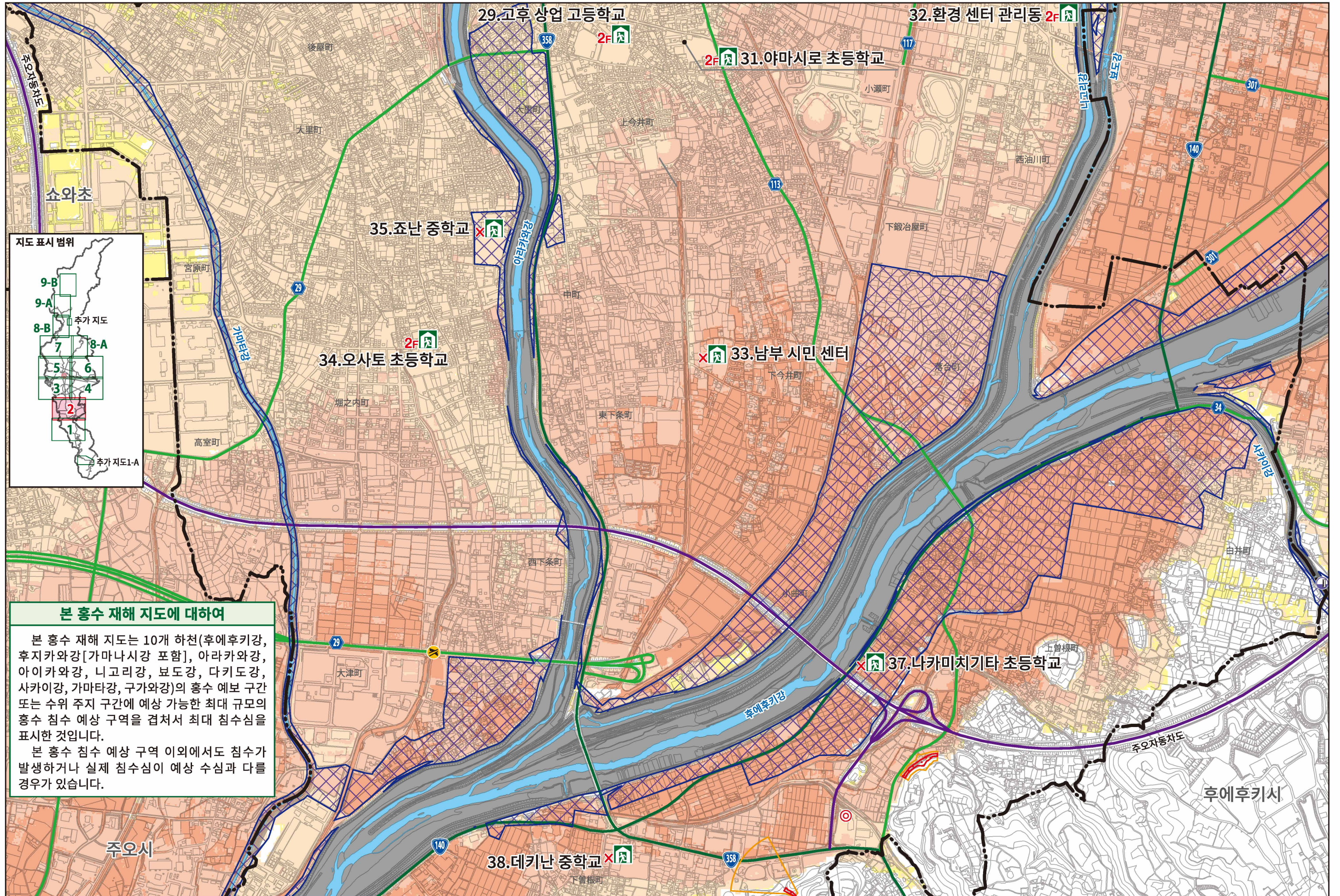
주택 유실의 우려가 있는 구역  
 토사 재해 특별 경계 구역  
 토사 재해 경계 구역

위험 장소 (반지하 도로)

지정 대피소  
 임시 대피소  
 마크 좌측의 빨간색 문자  
 '2F' ... 2층 이상 사용 가능 시설  
 'x' ... 사용 불가

의료 기관 (재해 거점 병원, 재해 지원 병원)  
 경찰  
 소방

시청, 출장소  
 수위 관측소



**본 홍수 재해 지도에 대하여**

본 홍수 재해 지도는 10개 하천(후에후키강, 후지카와강[가마나시강 포함], 아라카와강, 아이카와강, 니고리강, 보도강, 다키도강, 사카이강, 가마타강, 구가와강)의 홍수 예보 구간 또는 수위 유지 구간에 예상 가능한 최대 규모의 홍수 침수 예상 구역을 겹쳐서 최대 침수심을 표시한 것입니다.

본 홍수 침수 예상 구역 이외에서도 침수가 발생하거나 실제 침수심이 예상 수심과 다를 경우가 있습니다.

この地図の作成に当たっては、昭和町長の承認を得て、同町発行の10,000分の1図を使用したものである。(承認番号 令和3年11月2日 昭都第159号)  
 この地図の作成に当たっては、中央市長の承認を得て、中央市発行の縮尺1万分の1中央市全図を使用した。(承認番号 中央都第11-2号)  
 この地図は、笛吹市長の承認を得て同市発行の縮尺10,000分の1の都市計画基本図を使用し、作成したものである。(令和3年11月4日 笛まち第11-2号)



1 재해에 대해 알아두기

2 대피에 대해 생각하기

3 재해에 대비하기

1 재해에 대해 알아두기

2 대피에 대해 생각하기

3 재해에 대비하기