

3 東部・西部・南部・中央部ブロック

最大浸水深  
 10.0m～20.0m未満(該当なし)  
 5.0m～10.0m未満  
 3.0m～5.0m未満  
 0.5m～3.0m未満  
 0.5m未満

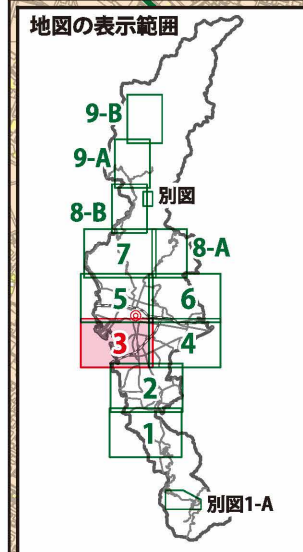
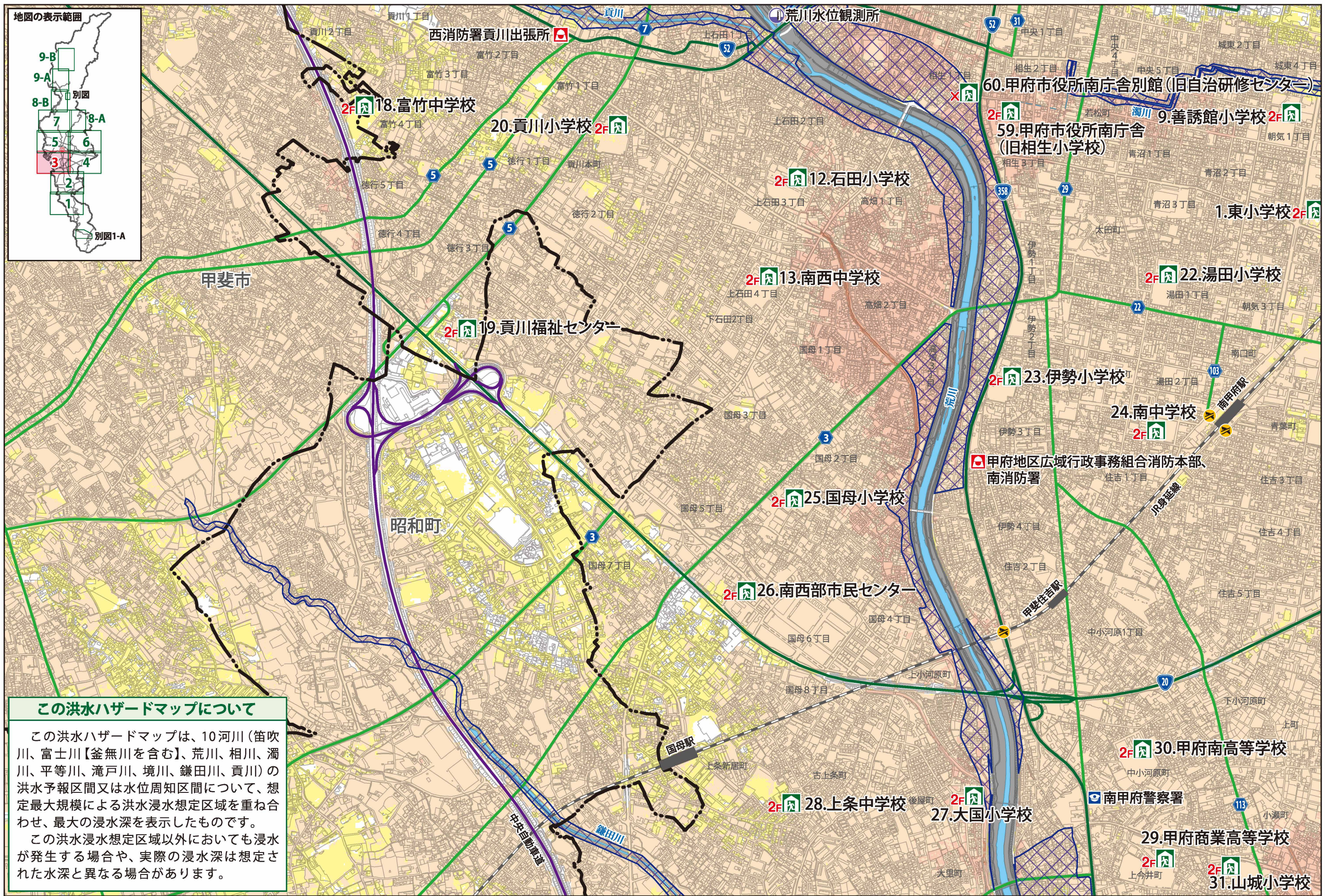
家屋流失のおそれがある区域  
 土砂災害特別警戒区域(該当なし)  
 土砂災害警戒区域(該当なし)

危険箇所(半地下道路)

指定避難所 一時避難所  
 マークの左側に赤で示している文字  
 「2F」…2階以上使用可能施設  
 「X」…使用不可

医療機関(災害拠点病院、災害支援病院)  
 警察  
 消防

市役所、支所  
 水位観測所



**この洪水ハザードマップについて**

この洪水ハザードマップは、10河川(笛吹川、富士川【釜無川を含む】、荒川、相川、濁川、平等川、滝戸川、境川、鎌田川、貢川)の洪水予報区間又は水位周知区間について、想定最大規模による洪水浸水想定区域を重ね合わせ、最大の浸水深を表示したものです。

この洪水浸水想定区域以外においても浸水が発生する場合や、実際の浸水深は想定された水深と異なる場合があります。

この地図は、甲斐市長の承認を得て同市発行の甲斐市都市計画基本図(縮尺1/2,500)を使用し、作成したものである。(甲斐都第10-70号)  
 この地図の作成に当たっては、昭和町長の承認を得て、同町発行の10,000分の1図を使用したものである。(承認番号 令和3年11月2日 昭都第159号)

1 災害を知る

2 避難を考える

3 災害に備える

1 災害を知る

2 避難を考える

3 災害に備える