

6 동부·북부 지역

- 최대 침수심
- 10.0m ~ 20.0m 미만(해당 없음)
  - 5.0m ~ 10.0m 미만(해당 없음)
  - 3.0m ~ 5.0m 미만
  - 0.5m ~ 3.0m 미만
  - 0.5m 미만

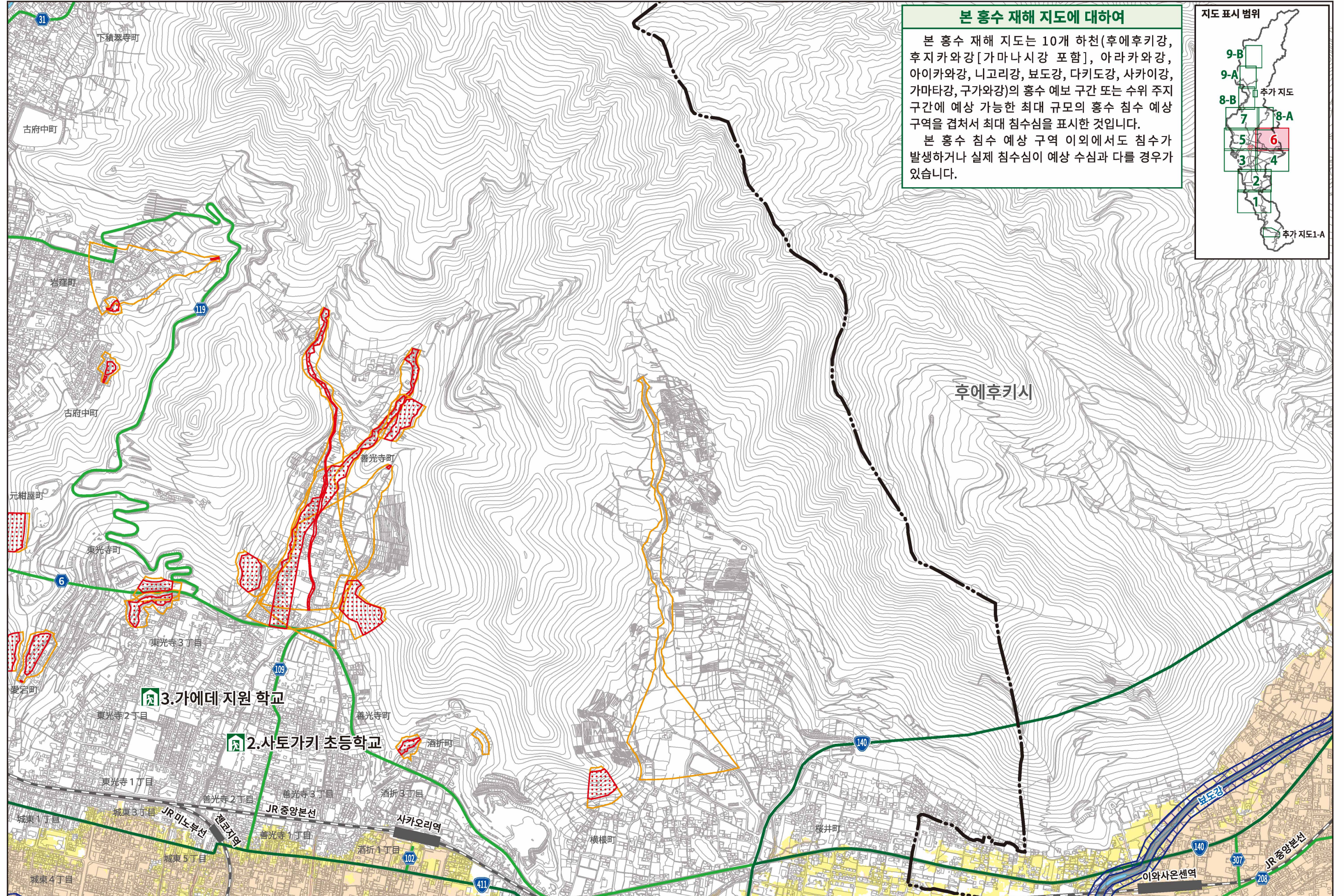
- 주택 유실의 우려가 있는 구역
- 토사 재해 특별 경계 구역
- 토사 재해 경계 구역

위험 장소 (반지하 도로)

- 지정 대피소
- 임시 대피소
- 마크 좌측의 빨간색 문자 '2F' ... 2층 이상 사용 가능 시설
- 'x' ... 사용 불가

- 의료 기관 (재해 거점 병원, 재해 지원 병원)
- 경찰
- 소방

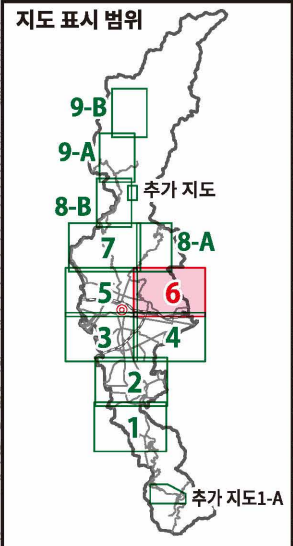
- 시청, 출장소
- 수위 관측소



**본 홍수 재해 지도에 대하여**

본 홍수 재해 지도는 10개 하천(후에후키강, 후지카와강[가마나시강 포함], 아라카와강, 아이카와강, 니고리강, 보도강, 다키도강, 사카이강, 가마타강, 구가와강)의 홍수 예보 구간 또는 수위 주지 구간에 예상 가능한 최대 규모의 홍수 침수 예상 구역을 겹쳐서 최대 침수심을 표시한 것입니다.

본 홍수 침수 예상 구역 이외에서도 침수가 발생하거나 실제 침수심이 예상 수심과 다를 경우가 있습니다.



この地図は、笛吹市長の承認を得て同市発行の縮尺10,000分の1の都市計画基本図を使用し、作成したものである。(令和3年11月4日笛まち第11-2号)



1 재해에 대해 알아두기

2 대피에 대해 생각하기

3 재해에 대비하기

1 재해에 대해 알아두기

2 대피에 대해 생각하기

3 재해에 대비하기