

9 北部区块③

最大积水深度(无相应区域)

- 10.0m ~ 19.9m
- 5.0m ~ 9.9m
- 3.0m ~ 4.9m
- 0.5m ~ 2.9m
- 低于0.5m

房屋可能会被冲走的区域(无相应区域)

泥石流灾害特别警戒区域

泥石流灾害警戒区域

危险位置(半封闭式地下通道)

指定避难所
临时避难所

图标左侧的红色字符
“2F” …2楼或更高楼层可以使用的设施
“X” …不可使用

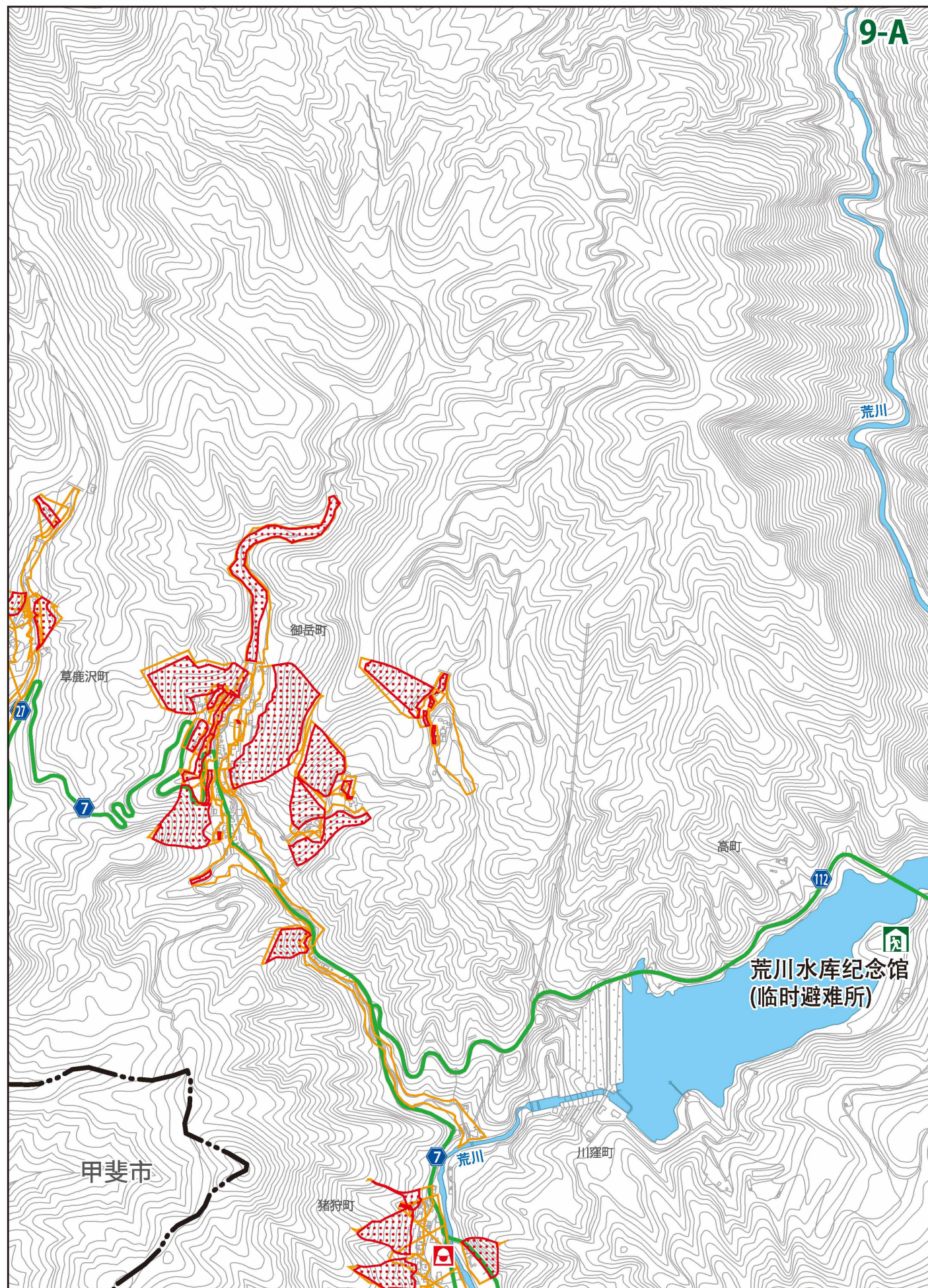
医疗机构
(灾害定点医院、灾害支援医院)

警察

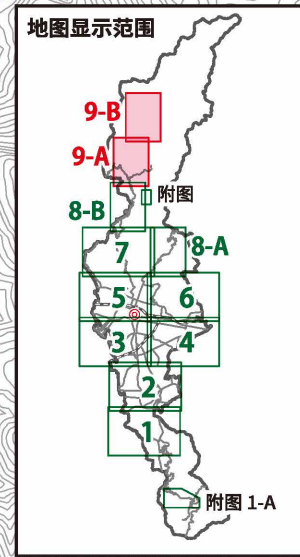
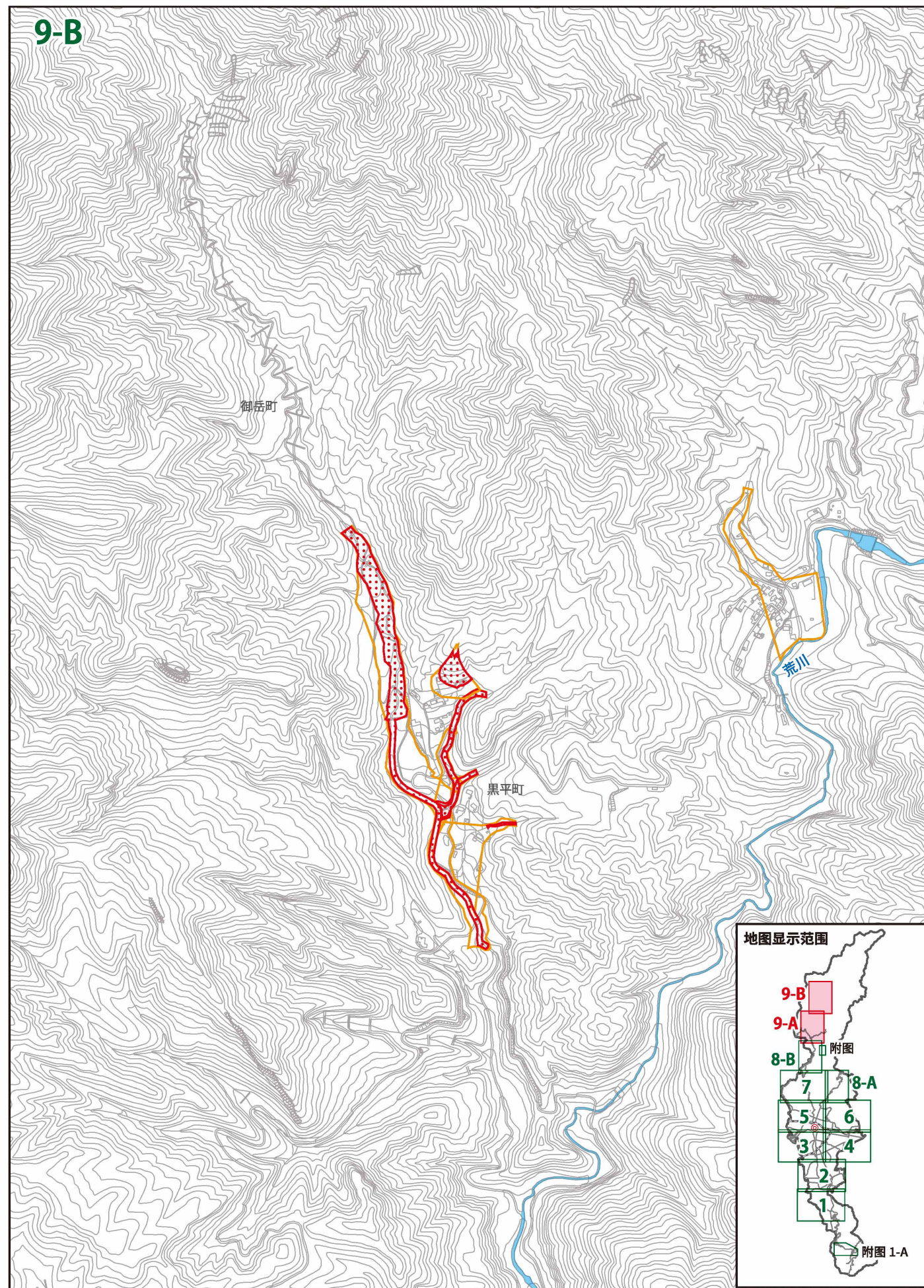
消防

市政厅、分局

水位观测站



この地図は、甲斐市長の承認を得て同市発行の甲斐市都市計画基本図(縮尺1/2,500)を使用し、作成したものである。(甲斐都第10-70号)



1 了解灾害

2 思考避难

3 做好准备应对灾害

1 了解灾害

2 思考避难

3 做好准备应对灾害