

9 北部ブロック③

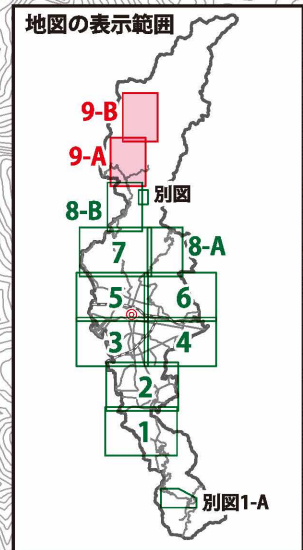
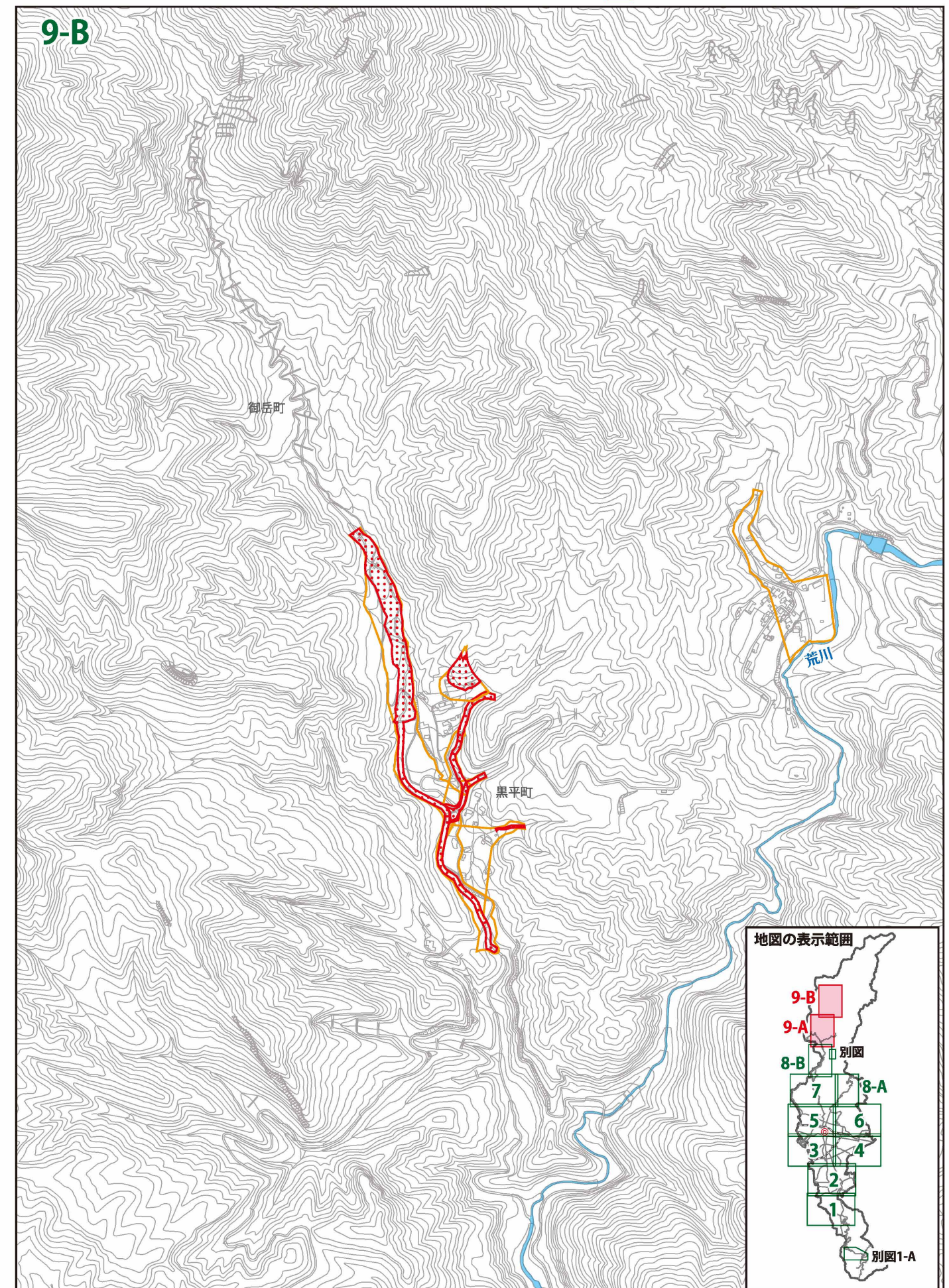
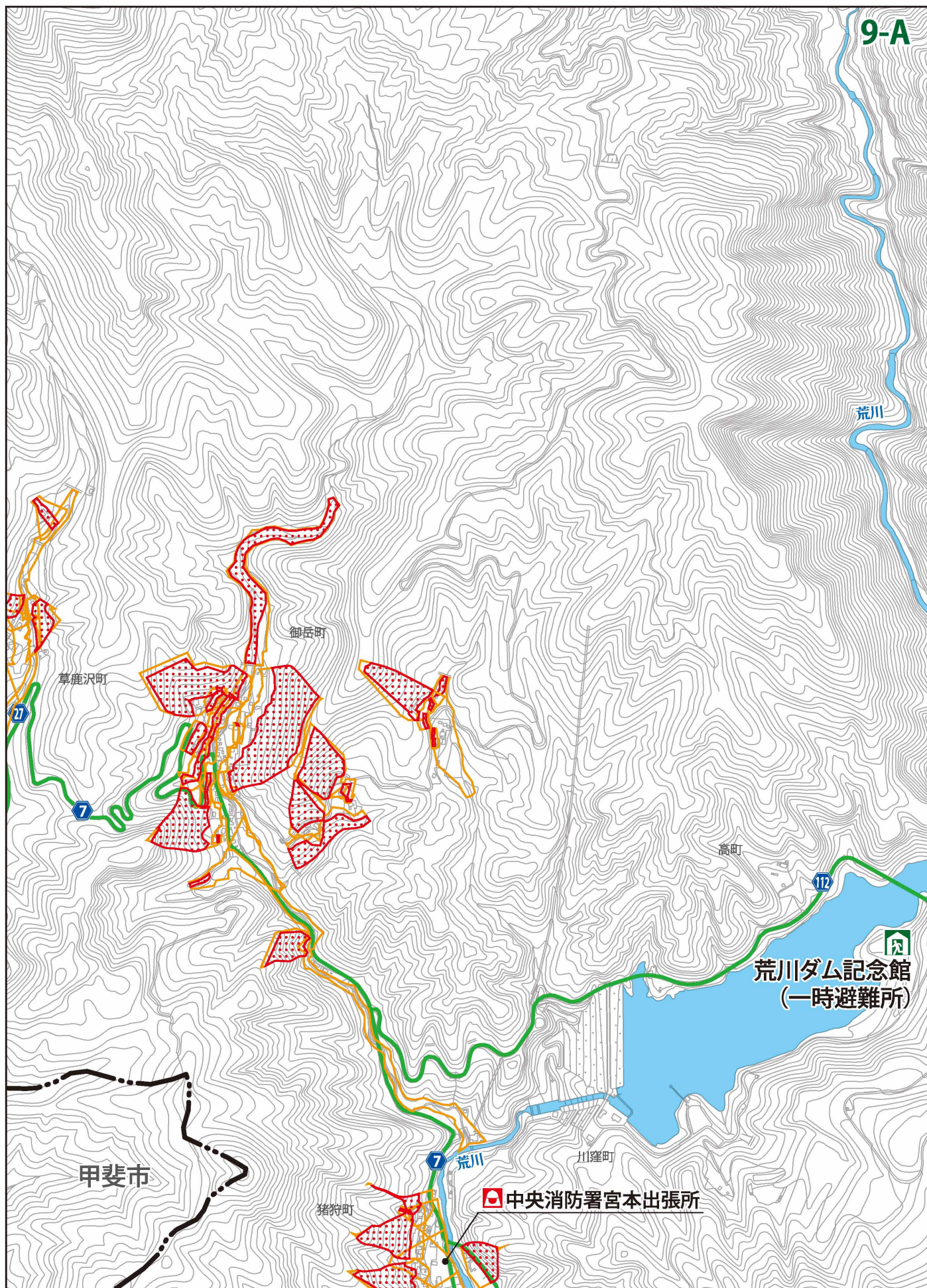
- 最大浸水深(該当なし)
 - 10.0m~20.0m未満
 - 5.0m~10.0m未満
 - 3.0m~5.0m未満
 - 0.5m~3.0m未満
 - 0.5m未満
- 家屋流失のおそれがある区域(該当なし)
- 土砂災害特別警戒区域
- 土砂災害警戒区域

危険箇所(半地下道路)

指定避難所
一時避難所
マークの左側に赤で示している文字
「2F」…2階以上使用可能施設
「X」…使用不可

- 医療機関
(災害拠点病院、災害支援病院)
- 警察
- 消防

- 市役所、支所
- 水位観測所



この地図は、甲斐市長の承認を得て同市発行の甲斐市都市計画基本図(縮尺1/2,500)を使用し、作成したものである。(甲斐都第10-70号)



1 災害を知る

2 避難を考える

3 災害に備える

1 災害を知る

2 避難を考える

3 災害に備える