

9 북부 지역 ③

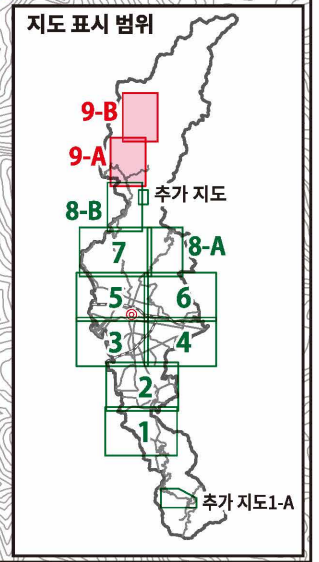
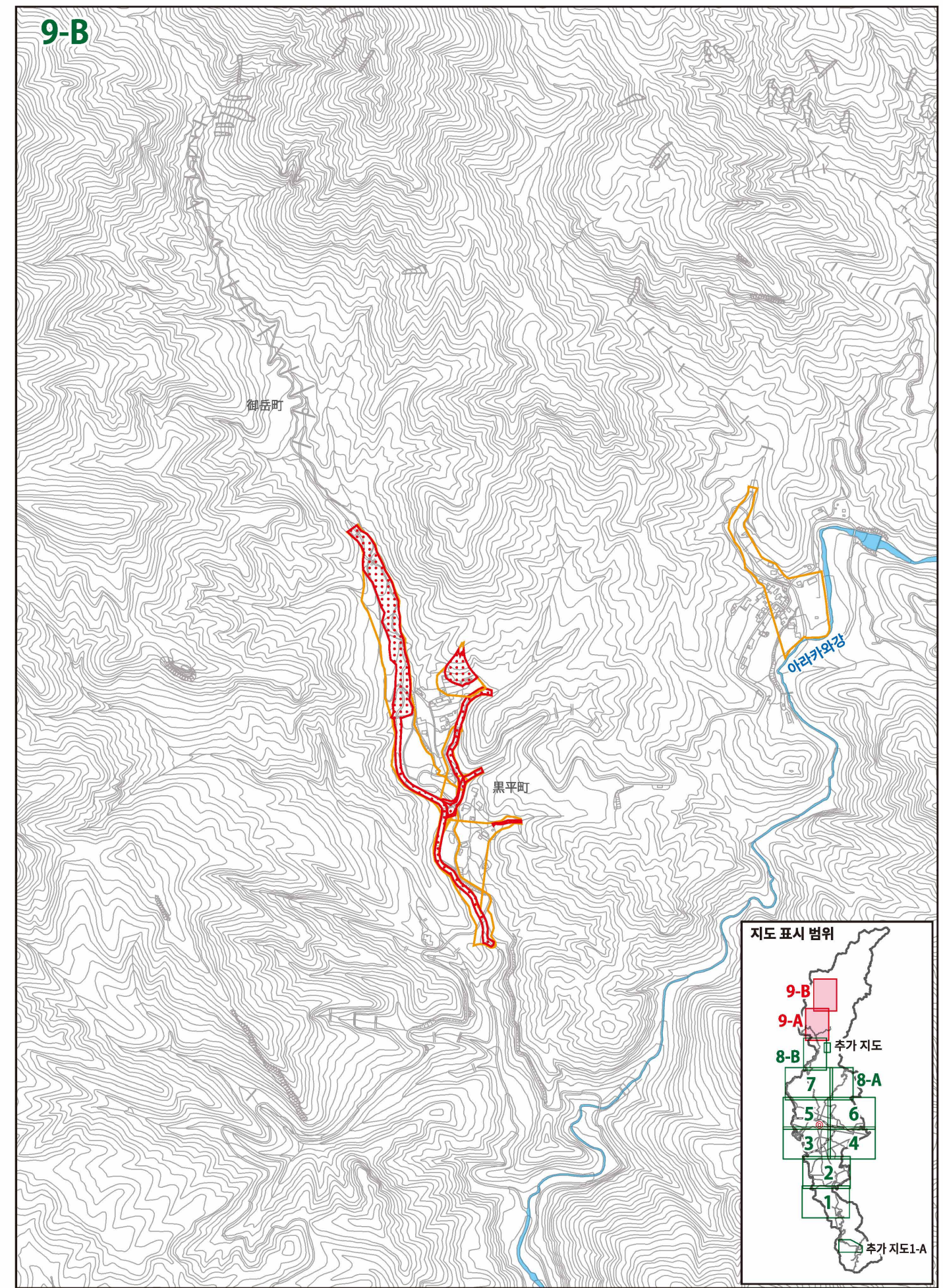
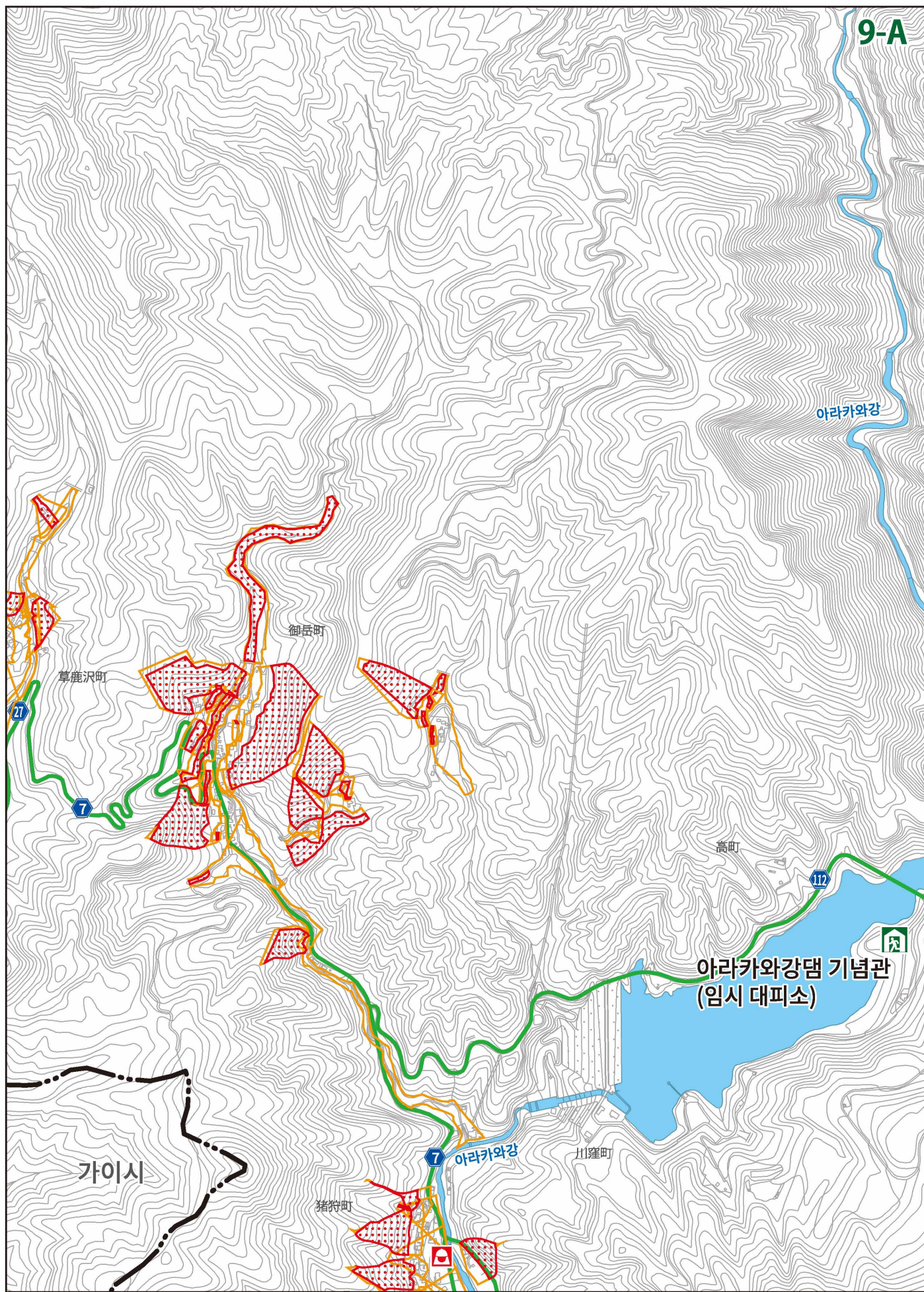
- 최대 침수심(해당 없음)
 - 10.0m ~ 20.0m 미만
 - 5.0m ~ 10.0m 미만
 - 3.0m ~ 5.0m 미만
 - 0.5m ~ 3.0m 미만
 - 0.5m 미만
- 주택 유실의 우려가 있는 구역(해당 없음)
- 토사 재해 특별 경계 구역
- 토사 재해 경계 구역

위험 장소 (반 지하 도로)

- 지정 대피소
- 임시 대피소
- 마크 좌측의 빨간색 문자
 - '2F' ... 2층 이상 사용 가능 시설
 - 'x' ... 사용 불가

- 의료 기관 (재해 거점 병원, 재해 지원 병원)
- 경찰
- 소방

- 시청, 출장소
- 수위 관측소



この地図は、甲斐市長の承認を得て同市発行の甲斐市都市計画基本図(縮尺 1/2,500)を使用し、作成したものである。(甲斐都第10-70号)

0 500m 1:15,000

재해에 대해 알아두기

2 대피에 대해 생각하기

3 재해에 대비하기

재해에 대해 알아두기

2 대피에 대해 생각하기

3 재해에 대비하기