


施設カルテ

基準日 令和6年3月31日

施設情報

施設名称	甲府市立玉諸小学校			<div style="text-align: center;">外観写真</div> 
所在地	甲府市上阿原町491番地			
所管局部課	教育部 教育総室 学事課			
施設番号	5-14	施設大分類	学校教育系施設	
地域区分	玉諸地区	施設中分類	学校	
開設年度	明治 5年度	施設小分類	小学校	
運営形態	直営	開館時間	～	
休館日				
敷地面積	17,587.00 m ²	総延床面積	6,373.08 m ²	
土地	市有	建物	市所有	
設置目的	小学校			
構成諸室	小学校			
設置根拠	甲府市市立学校設置条例			
配置形態	単独施設			
複合施設名称				
利用対象者	児童、職員			

特記事項

--

設備等情報

駐車台数	0 台	防災拠点	指定避難所		
防災備蓄用品	あり	自家発電設備	なし	簡易トイレ	あり
入浴施設	なし	冷暖房設備	あり	調理設備	あり
インターネット回線	あり				

200万円以上の修繕・工事履歴

No.	工事年度	工事件名	支払額(千円)
1	令和2年	グラウンド拡張に伴う擁壁等解体工事	3,540
2	令和2年	クラブハウス建設工事	8,063
3	令和2年	グラウンド拡張(Ⅱ期)工事	64,093
4	令和2年	グラウンド拡張(Ⅰ期)工事	64,729
5	令和2年	山城小学校他4校スポットクーラー電源改修工事	8,392
6	令和元年	校庭拡張事業に伴う道路付替え工事(法定外道路)	23,460
7	平成29年	校舎リニューアルⅡ期(機械設備)工事 管	2,366
8	平成29年	放送設備改修工事	4,790
9	平成29年	校舎リニューアルⅡ期(電気設備)工事 電気	4,990
10	平成29年	校舎リニューアルⅡ期(建築主体)工事 建築	14,146
11	平成29年	校舎リニューアル(建築主体)工事建築	31,860
12	平成28年	校舎リニューアル(電気設備)工事 電気	2,517
13	平成28年	プールろ過装置設置工事 管	10,682
14	平成28年	校舎リニューアル(機械設備)工事 管	14,008
15	平成28年	校舎リニューアル(建築主体)工事 建築	31,860
16	平成26年	建具改修	10,908
17	平成26年	校舎増築(電気)	13,906
18	平成26年	給食室増改築(電気)	14,142
19	平成26年	校舎増築(機械)	17,445
20	平成26年	給食室増改築(機械)	25,269

施設カルテ

基準日 令和6年3月31日

施設名	甲府市立玉諸小学校	施設番号	5-14
施設大分類	学校教育系施設	施設中分類	学校
		施設小分類	小学校

棟情報

No.	棟番号	棟名称	構造主体	階数		建築面積 (㎡)	延床面積 (㎡)	建築年月日	耐震情報	
				地上	地下				耐震診断	耐震補強
1	1	校舎(プール)	コンクリートブロック造	1	0	44.00	44.00	S42.7.1	未実施	未実施
2	2	校舎(8-1)	鉄筋コンクリート造	3	0	435.00	1,333.00	S54.8.1	実施済	実施済
3	3	校舎(8-2)	鉄筋コンクリート造	3	0	124.00	371.00	H22.7.1	不要	-
4	6	校舎(14)	鉄筋コンクリート造	4	0	946.00	2,444.00	H14.10.1	不要	-
5	7	校舎(16倉庫)	コンクリートブロック造	1	0	23.00	23.00	H15.3.1	不要	-
6	8	体育館	鉄骨造	2	0	1,114.00	1,111.00	H21.2.2	不要	-
7	9	校舎(灯油)	鉄骨造	1	0	6.00	6.00	H21.9.1	不要	-
8	10	校舎(19倉庫)	鉄骨造	1	0	41.00	41.00	H21.9.1	不要	-
9	11	校舎(20-1倉庫)	鉄骨造	1	0	66.00	66.00	H3.4.1	不要	-
10	12	校舎(20-2倉庫)	鉄骨造	1	0	36.00	36.00	H17.12.1	不要	-
11	13	校舎(22)	鉄筋コンクリート造	3	0	254.00	697.00	H27.3.13	不要	-
12	14	給食室(23)	鉄筋コンクリート造	1	0	185.00	185.00	H27.3.13	不要	-
13	15	クラブハウス(社開)	鉄骨造	1	0	17.10	16.08	R2.12.14	不要	-
14										
15										
16										
17										
18										
19										
20										
21										
22										
23										
24										

バリアフリー対応

No.	棟番号	棟名称	エレベーター		出入口		傾斜路 バリアフリー	廊下 バリアフリー	車いす 使用者用 駐車施設	トイレ		省エネ設備		低未利用 目的外使用※
			有無	バリアフリー	段差 対応	幅				バリアフリー	洋式化	LED	太陽 光	
1	1	校舎(プール)	なし		あり	あり	あり	あり	あり	一部	なし	なし	なし	
2	2	校舎(8-1)	なし		あり	あり	あり	あり	あり	一部	一部	一部	なし	
3	3	校舎(8-2)	なし		あり	あり	あり	あり	あり	一部	一部	一部	なし	
4	6	校舎(14)	なし		あり	あり	あり	あり	あり	一部	一部	なし	なし	
5	7	校舎(16倉庫)	なし		あり	あり	あり	あり	あり	なし		なし	なし	
6	8	体育館	なし		あり	あり	あり	あり	あり	あり	一部	なし	なし	
7	9	校舎(灯油)	なし		あり	あり	あり	あり	あり	なし		なし	なし	
8	10	校舎(19倉庫)	なし		あり	あり	あり	あり	あり	なし		なし	なし	
9	11	校舎(20-1倉庫)	なし		あり	あり	あり	あり	あり	なし		なし	なし	
10	12	校舎(20-2倉庫)	なし		あり	あり	あり	あり	あり	なし		なし	なし	
11	13	校舎(22)	なし		あり	あり	あり	あり	あり	一部	あり	一部	なし	
12	14	給食室(23)	なし		あり	あり	あり	あり	あり	なし		一部	なし	
13	15	クラブハウス(社開)	なし		なし	あり	あり	あり	あり	なし	あり	あり	なし	
14														
15														
16														
17														
18														
19														
20														
21														
22														
23														
24														
施設全体の対応状況			なし	-	あり	あり	あり	あり	あり	あり	あり	あり	なし	目的外・低未なし

※「目的外」は「目的外利用スペースあり」、「低未」は「低未利用スペースあり」を示す。

施設カルテ

基準日 令和6年3月31日

施設名	甲府市立玉諸小学校		施設番号	5-14	
施設大分類	学校教育系施設	施設中分類	学校	施設小分類	小学校

職員情報

年度	令和3年度	令和4年度	令和5年度
職員数 対前年度増減率(%)	-	14.1	10.5
職員数(年度当初)	8.64人	9.86人	10.9人
正規職員	0.58人	0.69人	0.73人
会計年度職員	8.06人	9.17人	10.17人

(千円)

年度	令和3年度	令和4年度	令和5年度
人件費 対前年度増減率(%)	-	15.0	19.2
人件費(年度当初)	22,566	25,955	30,949
正規職員	4,041	4,806	5,106
会計年度職員	18,525	21,149	25,843

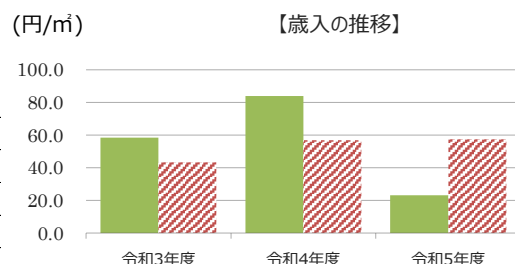
財務情報

(千円)

年度	令和3年度	令和4年度	令和5年度
歳出と歳入の差額	-68,096	-68,265	-55,771

(千円)

年度	令和3年度	令和4年度	令和5年度
歳入 対前年度増減率(%)	-	43.8	△72.5
総額	372	535	147
歳入	372	535	147
使用料等	21	20	147
補助金	351	512	0
その他	0	3	0

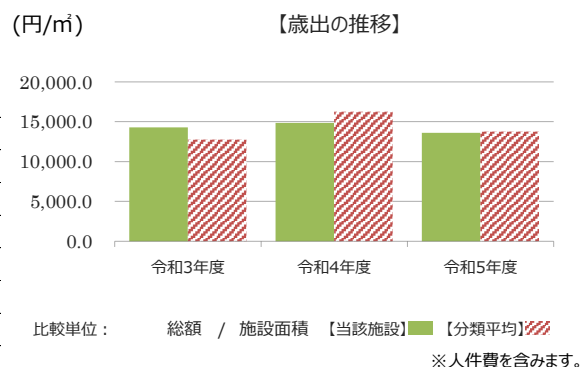


使用料等の体系

・行政財産目的外使用料・屋内、外運動施設使用料・その他 H25 学校施設環境改善交付金(空調設備) 17,755千円 地域の元気臨時交付金(空調設備) 20,296千円・H26 学校施設環境改善交付金(給食室)29,162千円、(I7J) 4,110千円 公立学校施設整備費負担金(56,392千円)・夜間照明施設等使用料 体育館 1時間(片面) 190円、グラウンド 1時間(全面) 1,360円

(千円)

年度	令和3年度	令和4年度	令和5年度
歳出 対前年度増減率(%)	-	0.5	△18.7
総額	68,468	68,800	55,918
需用費計	22,131	27,498	27,363
光熱水費	15,356	20,320	20,162
其他需用費	6,775	7,178	7,201
委託料計	39,053	36,164	23,409
維持管理	1,807	1,637	1,803
運営	37,170	34,451	21,530
指定管理等	0	0	0
その他	76	76	76
使用料及び賃借料計	4,672	5,138	5,146
維持管理	0	0	0
運営	4,652	5,118	5,128
その他	20	20	18
工事請負費	2,612	0	0



施設カルテ

基準日 令和6年3月31日

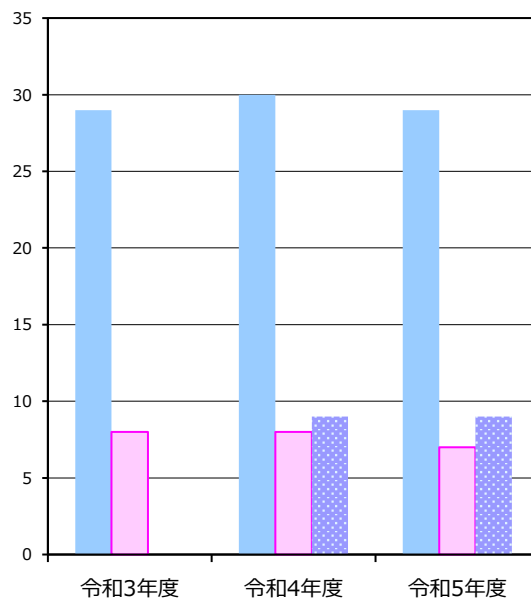
施設名	甲府市立玉諸小学校	施設番号	5-14
施設大分類	学校教育系施設	施設中分類	学校
		施設小分類	小学校

施設サービス提供状況

【施設サービス提供状況】

項目	令和3年度	令和4年度	令和5年度
一般/年間利用者数 (人)	706	690	663
一般/年間開館日数 (日)	205	203	204
小学校・中学校など/普通教室数 (室)	29	30	29
小学校・中学校など/特別教室数 (室)	8	8	7
小学校・中学校など/その他教室数 (室)	0	9	9

- 小学校・中学校など/普通教室数
- 小学校・中学校など/特別教室数
- 小学校・中学校など/その他教室数



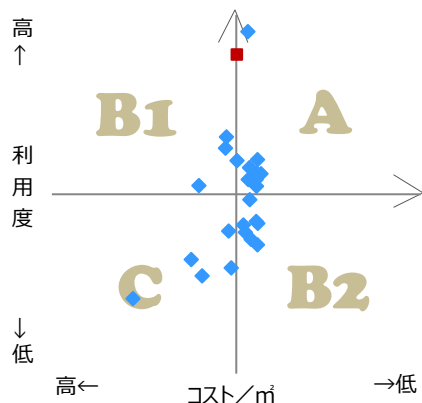
【単位当たりコスト比較】



費用対効果評価

【費用対効果評価】

財務情報と利用情報からみる定量的な評価



区分	対応	費用対効果評価の考え方
A	継続	コストも利用度も良好
B 1	コスト改善	コストは高いが利用度も高い
B 2	利用度改善	コストは低いが利用度も低い
C	見直し	コストも利用度も不良

- ・軸の交差箇所は、用途を同じとする施設全体の移動平均値です。
- ・縦軸の「利用度」はカルテ（現況用）の利用情報における利用度に基づきます。

凡例： ■ … 当該施設 ◆ … 比較対象（分類）の他施設

施設カルテ

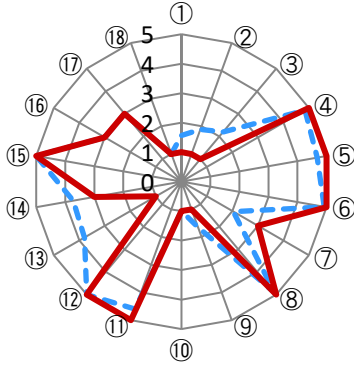
基準日 令和6年3月31日

施設名	甲府市立玉諸小学校	施設番号	5-14
施設大分類	学校教育系施設	施設中分類	学校
		施設小分類	小学校

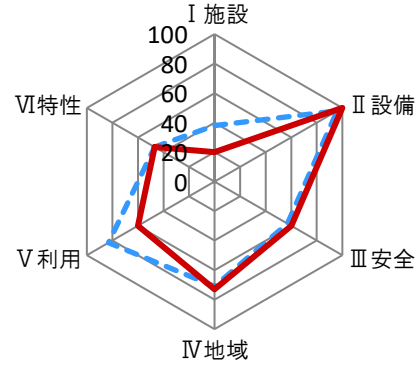
施設性能評価

【施設性能評価】

○評価小分類によるチャート



○評価大分類によるチャート



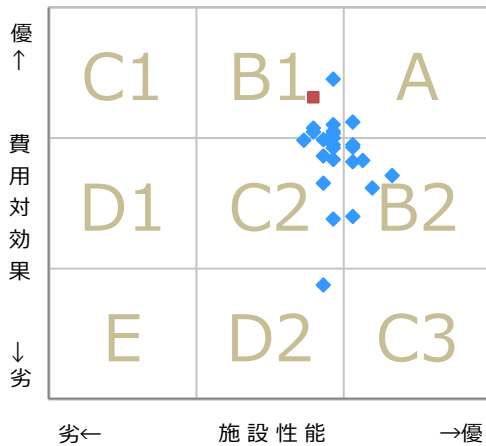
— 当該施設の値
- - - 比較対象（分類）の他施設の平均値

	I 施設	II 設備	III 安全	IV 地域	V 利用	VI 特性
凡例	①建物の外壁	④冷暖房	⑦指摘事項	⑩景観	⑬周辺環境	⑯環境保全
	②建物の屋根・屋上	⑤給排水	⑧位置関係	⑪地域貢献	⑭効率性	⑰バリアフリー
	③耐震性能	⑥室内環境	⑨災害影響	⑫避難所機能	⑮利便性	⑱施設利用者

一次評価

【一次評価】

費用対効果と施設性能のクロス評価結果からみる方向性の位置付け



区分	方向性	一次評価の考え方	
		費用対効果	施設性能
A	長寿命化（維持継続）	優	優
B 1	施設性能向上	優	向上
B 2	費用対効果向上	向上	優
C 1	更新、大規模改修	優	改善
C 2	費用対効果と施設性能の改善	向上	向上
C 3	用途変更、運営管理方針改善	改善	優
D 1	建替え等および費用対効果改善	向上	改善
D 2	用途変更等および施設性能改善	改善	向上
E	廃止、除却	改善	改善

凡例： ■ … 当該施設 ◆ … 比較対象（分類）の他施設

二次評価

【二次評価】

利便性	鉄道駅勢圏	×
	バス停圏	○
防災性	浸水想定区域	0.5～3.0m未満
	土砂災害警戒区域	該当無し
	液状化	液状化大

老朽化施設	建築後50年経過した施設	×
	建築後40年経過した施設	○

建築後50年経過した施設 ○：当該施設が建築後50年経過、×：非該当
建築後40年経過した施設 ○：当該施設が建築後40～50年経過、×：非該当

施設カルテ

基準日 令和6年3月31日

施設名	甲府市立玉諸小学校		施設番号	5-14	
施設大分類	学校教育系施設	施設中分類	学校	施設小分類	小学校

施設管理者アンケート結果

番号	テーマ	項目	設問内容	回答	配点
1	I 施設	①建物の外壁	建物の外壁修繕は行っていますか？	① 過去10年以内に修繕を行っていない。	1
2	I 施設	②建物の屋根・ 屋上	建物の屋根・屋上の防水工事は行っていますか？	① 過去10年以内に修繕を行っていない。	1
3	I 施設	③耐震性能	建物は耐震性を有していますか？	① 旧耐震基準に基づく建物であり、耐震改修の実績が無い。	1
4	II 設備	④冷暖房	冷暖房設備の年式と稼働状況について教えてください。	③ 設置から10年未満である、あるいは、設置から10年以上の冷暖房設備であり、支障なし又は対応済である。	5
5	II 設備	⑤給排水	建物の給排水管の更新工事は行っていますか？	③ 竣工後・更新後25年以内であり、問題が無い。	5
6	II 設備	⑥室内環境	施設環境（衛生、音、光）に問題はありますか。	③ 問題は無い。	5
7	III 安全	⑦指摘事項	過去1年間の消防の定期検査や定期報告で指摘事項がありますか。	② 指摘はあるが、軽微なもの。	3
8	III 安全	⑧位置関係	施設敷地内または施設から概ね50m以内に危険物施設がありますか。	③ ない。	5
9	III 安全	⑨災害影響	施設やその敷地が災害想定区域に指定されていますか。	① 複数の災害想定区域に指定されている。	1
10	IV 地域	⑩景観	施設や建物等について歴史的・文化的な評価を受けていますか。	① 評価を受けていない。	1
11	IV 地域	⑪地域貢献	地域のお祭りや自治会・町会の会合など、住民による地域活動の拠点として利用されていますか。	③ 定期的に地域住民活動の拠点となっている。（月に1度以上の活動）	5
12	IV 地域	⑫避難所機能	自然災害時等の避難所として指定されていますか。	③ 指定されている。	5
13	V 利用	⑬周辺環境	施設や建物、その周辺環境（駐車場、日影、ビル風、電波障害、騒音、光害、排水、排気、廃熱等）に関して、利用者や周辺住民等から問題指摘や要望はありますか。	① 問題指摘や要望がある。	1
14	V 利用	⑭効率性	近隣1km以内に用途機能の類似する公共施設（国・県・他市等）または民間の施設はありますか。	② 近隣に存在している。	3
15	V 利用	⑮利便性	最寄りの公共交通機関乗り場（駅、バス停）からどのくらいの距離がありますか。	③ 500m未満。	5
16	VI 特性	⑯環境保全	太陽光パネルやLED照明等の省エネルギー設備を導入していますか。	② 一部導入済。	3
17	VI 特性	⑰バリアフリー	バリアフリー（エレベーター、出入口の段差、車椅子用トイレ等）への対応ができていますか。	② 一部対応済。	3
18	VI 特性	⑱施設利用者	不特定多数の住民に利用されていますか。	① もっぱら特定の住民に利用されている。	1