


# 施設カルテ

基準日 令和6年3月31日

## 施設情報

施設名称	甲府市役所南庁舎（旧相生小学校）			外観写真			
所在地	甲府市相生2丁目17番1号						
所管局部課	総務部 契約管財室 管財課						
施設番号	9-44	施設大分類	行政系施設				
地域区分	相生地区	施設中分類	庁舎等				
開設年度	平成25年度	施設小分類	市庁舎				
運営形態	直営	開館時間	8:30 ~ 17:15				
休館日	休館日:土日 祝日 年末年始 開館時間 体育館 (8:30~21:30)						
敷地面積	12,860.60 m <sup>2</sup>	総延床面積	4,765.26 m <sup>2</sup>				
土地	市有	建物	市所有				
設置目的	地域における行政を自主的かつ総合的に実施する役割を広く担うため						
構成諸室	事務室/倉庫/書庫/体育館						
設置根拠	なし						
配置形態	単独施設						
複合施設名称							
利用対象者	甲府市民（主に中央ブロック、相生自治会）、職員等（甲府市職員、社会福祉協議会職員、シルバー人材センター職員）						

### 特記事項

--

## 設備等情報

駐車台数	109 台	防災拠点	指定避難所		
防災備蓄用品	あり	自家発電設備	あり	簡易トイレ	あり
入浴施設	なし	冷暖房設備	あり	調理設備	なし
インターネット回線	あり				

## 200万円以上の修繕・工事履歴

No.	工事年度	工事件名	支払額(千円)
1	平成29年	甲府市総合健康支援センター工事	458,832
2	平成27年	相生2号館2階旧情報課執務室改修工事	3,789
3	平成27年	旧相生小学校1号館改修工事	80,721
4	平成26年	旧相生2号館改修工事	125,540
5	平成25年	本庁舎移転に伴う旧相生仮庁舎電源引込み改修工事	3,343
6			
7			
8			
9			
10			
11			
12			
13			
14			
15			
16			
17			
18			
19			
20			

# 施設カルテ

基準日 令和6年3月31日

施設名	甲府市役所南庁舎（旧相生小学校）	施設番号	9-44
施設大分類	行政系施設	施設中分類	庁舎等
		施設小分類	市庁舎

## 棟情報

No.	棟番号	棟名称	構造主体	階数		建築面積 (㎡)	延床面積 (㎡)	建築年月日	耐震情報	
				地上	地下				耐震診断	耐震補強
1	1	事務所	鉄筋コンクリート造	3	0	551.65	1,399.86	S58.3.20	不要	-
2	2	事務所	鉄筋コンクリート造	2	0	1,255.97	2,296.75	S59.3.20	不要	-
3	3	体育館	鉄骨造	1	0	996.17	919.05	S58.3.1	不要	-
4	4	集会場	鉄骨造	1	0	149.60	149.60	S58.3.20	不要	-
5										
6										
7										
8										
9										
10										
11										
12										
13										
14										
15										
16										
17										
18										
19										
20										
21										
22										
23										
24										

## バリアフリー対応

No.	棟番号	棟名称	エレベーター		出入口		傾斜路 バリアフリー	廊下 バリアフリー	車いす 使用者用 駐車施設	トイレ		省エネ設備		低未利用 目的外使用※
			有無	バリアフリー	段差 対応	幅				バリアフリー	洋式化	LED	太陽 光	
1	1	事務所	あり	あり	あり	あり	あり	あり	あり	あり	あり	なし	なし	目的外
2	2	事務所	なし		あり	あり	あり	あり	あり	あり	あり	なし	なし	目的外
3	3	体育館	なし		あり	あり	なし	なし	あり	なし	一部	なし	なし	
4	4	集会場	なし		あり	なし	あり	なし	あり	なし	あり	なし	なし	目的外
5														
6														
7														
8														
9														
10														
11														
12														
13														
14														
15														
16														
17														
18														
19														
20														
21														
22														
23														
24														
施設全体の対応状況			あり	あり	あり	あり	あり	あり	あり	あり	あり	なし	なし	目的外

※「目的外」は「目的外利用スペースあり」、「低未」は「低未利用スペースあり」を示す。

# 施設カルテ

基準日 令和6年3月31日

施設名	甲府市役所南庁舎（旧相生小学校）		施設番号	9-44	
施設大分類	行政系施設	施設中分類	庁舎等	施設小分類	市庁舎

## 職員情報

年度	令和3年度	令和4年度	令和5年度
職員数 対前年度増減率(%)	-	2.2	21.6
職員数（年度当初）	136人	139人	169人
正規職員	98人	102人	115人
会計年度職員	38人	37人	54人

(千円)

年度	令和3年度	令和4年度	令和5年度
人件費 対前年度増減率(%)	-	3.3	18.3
人件費（年度当初）	770,107	795,765	941,530
正規職員	682,766	710,430	804,310
会計年度職員	87,341	85,335	137,220

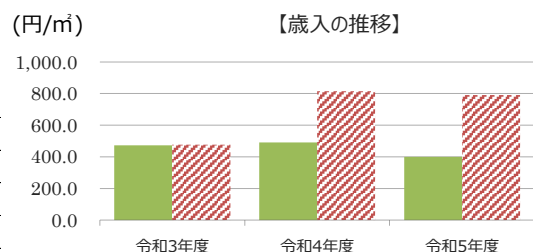
## 財務情報

(千円)

年度	令和3年度	令和4年度	令和5年度
歳出と歳入の差額	-13,699	-21,313	-25,966

(千円)

年度	令和3年度	令和4年度	令和5年度
歳入 対前年度増減率(%)	-	3.8	△ 18.6
総額	2,253	2,338	1,904
歳入	2,253	2,338	1,904
使用料等	822	1,556	817
補助金	0	0	0
その他	1,431	782	1,087

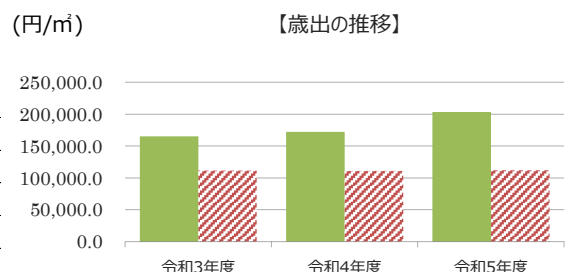


使用料等の体系

自動販売機等土地貸付収入 その他 雑入 収入

(千円)

年度	令和3年度	令和4年度	令和5年度
歳出 対前年度増減率(%)	-	48.3	17.8
総額	15,952	23,651	27,870
需用費計	7,394	12,276	8,982
光熱水費	7,394	12,276	8,982
その他需用費	0	0	0
委託料計	7,061	9,444	17,318
維持管理	7,061	9,444	17,318
運営	0	0	0
指定管理等	0	0	0
その他	0	0	0
使用料及び賃借料計	1,497	1,931	1,570
維持管理	1,497	1,931	1,570
運営	0	0	0
その他	0	0	0
工事請負費	0	0	0



比較単位： 総額 / 施設面積 【当該施設】■ 【分類平均】▨ ※人件費を含みます。

# 施設カルテ

基準日 令和6年3月31日

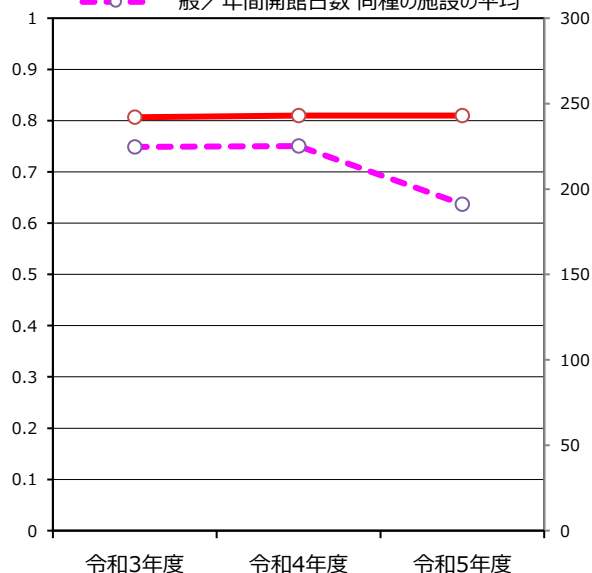
施設名	甲府市役所南庁舎（旧相生小学校）	施設番号	9-44
施設大分類	行政系施設	施設中分類	庁舎等
		施設小分類	市庁舎

## 施設サービス提供状況

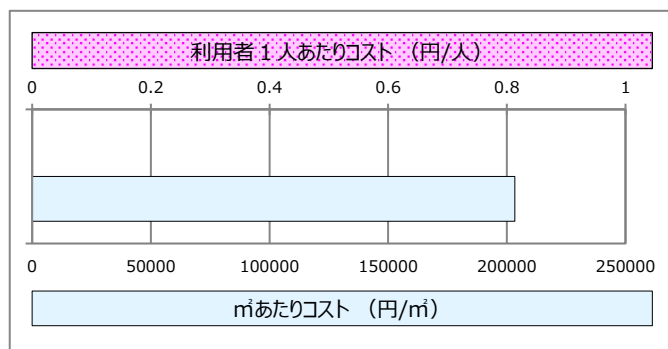
【施設サービス提供状況】

項目	令和3年度	令和4年度	令和5年度
一般/年間利用者数 (人)	0	0	0
一般/年間開館日数 (日)	242	243	243
貸館機能施設/貸出実績時間 (コマ)	0	0	0
貸館機能施設/総貸出可能時間 (コマ)	0	0	0

■ 一般/年間利用者数  
▨ 一般/年間利用者数 同種の施設の平均  
—○— 一般/年間開館日数  
-○- 一般/年間開館日数 同種の施設の平均



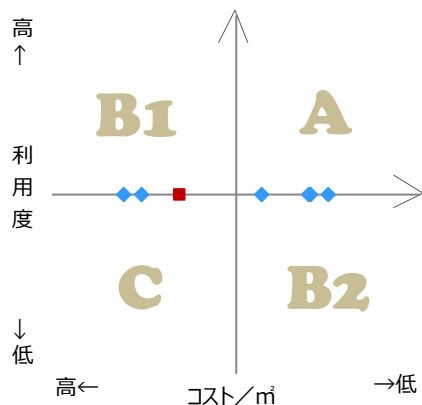
【単位当たりコスト比較】



## 費用対効果評価

【費用対効果評価】

財務情報と利用情報からみる定量的な評価



区分	対応	費用対効果評価の考え方
A	継続	コストも利用度も良好
B 1	コスト改善	コストは高いが利用度も高い
B 2	利用度改善	コストは低いが利用度も低い
C	見直し	コストも利用度も不良

- ・軸の交差箇所は、用途を同じとする施設全体の移動平均値です。
- ・縦軸の「利用度」はカルテ（現況用）の利用情報における利用度に基づきます。

凡例： ■ … 当該施設      ◆ … 比較対象（分類）の他施設

# 施設カルテ

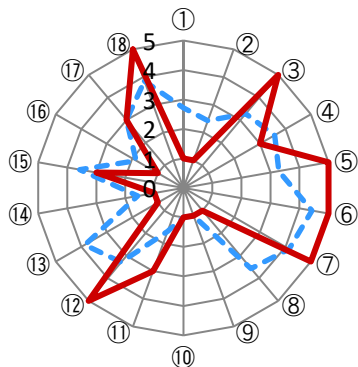
基準日 令和6年3月31日

施設名	甲府市役所南庁舎（旧相生小学校）	施設番号	9-44
施設大分類	行政系施設	施設中分類	庁舎等
		施設小分類	市庁舎

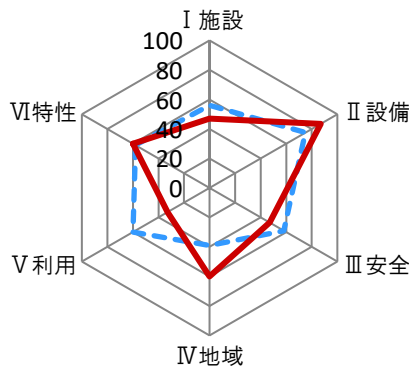
## 施設性能評価

【施設性能評価】

○評価小分類によるチャート



○評価大分類によるチャート



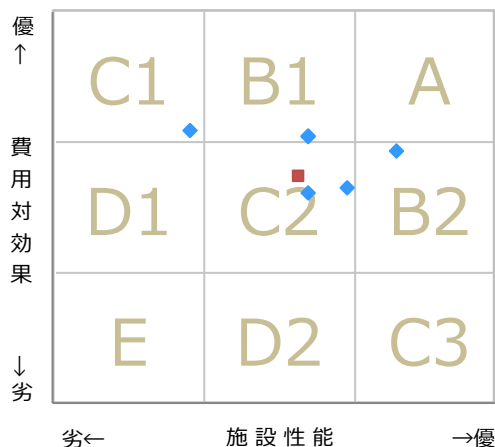
— 当該施設の値  
- - - 比較対象（分類）の他施設の平均値

	I 施設	II 設備	III 安全	IV 地域	V 利用	VI 特性
凡例	①建物の外壁	④冷暖房	⑦指摘事項	⑩景観	⑬周辺環境	⑯環境保全
	②建物の屋根・屋上	⑤給排水	⑧位置関係	⑪地域貢献	⑭効率性	⑰バリアフリー
	③耐震性能	⑥室内環境	⑨災害影響	⑫避難所機能	⑮利便性	⑱施設利用者

## 一次評価

【一次評価】

費用対効果と施設性能のクロス評価結果からみる方向性の位置付け



区分	方向性	一次評価の考え方	
		費用対効果	施設性能
A	長寿命化（維持継続）	優	優
B 1	施設性能向上	優	向上
B 2	費用対効果向上	向上	優
C 1	更新、大規模改修	優	改善
C 2	費用対効果と施設性能の改善	向上	向上
C 3	用途変更、運営管理方針改善	改善	優
D 1	建替え等および費用対効果改善	向上	改善
D 2	用途変更等および施設性能改善	改善	向上
E	廃止、除却	改善	改善

凡例： ■ … 当該施設 ◆ … 比較対象（分類）の他施設

## 二次評価

【二次評価】

利便性	鉄道駅勢圏	×
	バス停圏	○
防災性	浸水想定区域	3.0~5.0m未満
	土砂災害警戒区域	該当無し
	液状化	液状化大

老朽化施設	建築後50年経過した施設	×
	建築後40年経過した施設	○

建築後50年経過した施設 ○：当該施設が建築後50年経過、×：非該当  
建築後40年経過した施設 ○：当該施設が建築後40~50年経過、×：非該当

# 施設カルテ

基準日 令和6年3月31日

施設名	甲府市役所南庁舎（旧相生小学校）		施設番号	9-44	
施設大分類	行政系施設	施設中分類	庁舎等	施設小分類	市庁舎

## 施設管理者アンケート結果

番号	テーマ	項目	設問内容	回答	配点
1	I 施設	①建物の外壁	建物の外壁修繕は行っていますか？	① 過去10年以内に修繕を行っていない。	1
2	I 施設	②建物の屋根・ 屋上	建物の屋根・屋上の防水工事は行っていますか？	① 過去10年以内に修繕を行っていない。	1
3	I 施設	③耐震性能	建物は耐震性を有していますか？	③ 新耐震基準に基づく建物である。	5
4	II 設備	④冷暖房	冷暖房設備の年式と稼働状況について教えてください。	② 設置から10年以上の冷暖房設備であり、 軽微な支障がある。	3
5	II 設備	⑤給排水	建物の給排水管の更新工事は行っていますか？	③ 竣工後・更新後25年以内であり、問題が 無い。	5
6	II 設備	⑥室内環境	施設環境（衛生、音、光）に問題はありますか。	③ 問題は無い。	5
7	III 安全	⑦指摘事項	過去1年間の消防の定期検査や定期報告で指摘事項がありますか。	③ 指摘なし、又は対応済。	5
8	III 安全	⑧位置関係	施設敷地内または施設から概ね50m以内に危険物施設はありますか。	① 敷地内にある。	1
9	III 安全	⑨災害影響	施設やその敷地が災害想定区域に指定されていますか。	① 複数の災害想定区域に指定されている。	1
10	IV 地域	⑩景観	施設や建物等について歴史的・文化的な評価を受けていますか。	① 評価を受けていない。	1
11	IV 地域	⑪地域貢献	地域のお祭りや自治会・町会の会合など、住民による地域活動の拠点として利用されていますか。	② 不定期的に地域住民活動の拠点となる。 （年に数度の活動）	3
12	IV 地域	⑫避難所機能	自然災害時等の避難所として指定されていますか。	③ 指定されている。	5
13	V 利用	⑬周辺環境	施設や建物、その周辺環境（駐車場、日影、ビル風、電波障害、騒音、光害、排水、排気、廃熱等）に関して、利用者や周辺住民等から問題指摘や要望はありますか。	① 問題指摘や要望がある。	1
14	V 利用	⑭効率性	近隣1km以内に用途機能の類似する公共施設（国・県・他市等）または民間の施設はありますか。	① ない。	1
15	V 利用	⑮利便性	最寄りの公共交通機関乗り場（駅、バス停）からどのくらいの距離がありますか。	② 500m以上1km未満。	3
16	VI 特性	⑯環境保全	太陽光パネルやLED照明等の省エネルギー設備を導入していますか。	① 未導入・検討中。	1
17	VI 特性	⑰バリアフリー	バリアフリー（エレベーター、出入口の段差、車椅子用トイレ等）への対応ができていますか。	② 一部対応済。	3
18	VI 特性	⑱施設利用者	不特定多数の住民に利用されていますか。	③ 幅広く、不特定の住民に利用されている。	5