

市庁舎等の設備更新に関する
サウンディング形市場調査
(対象施設図面)

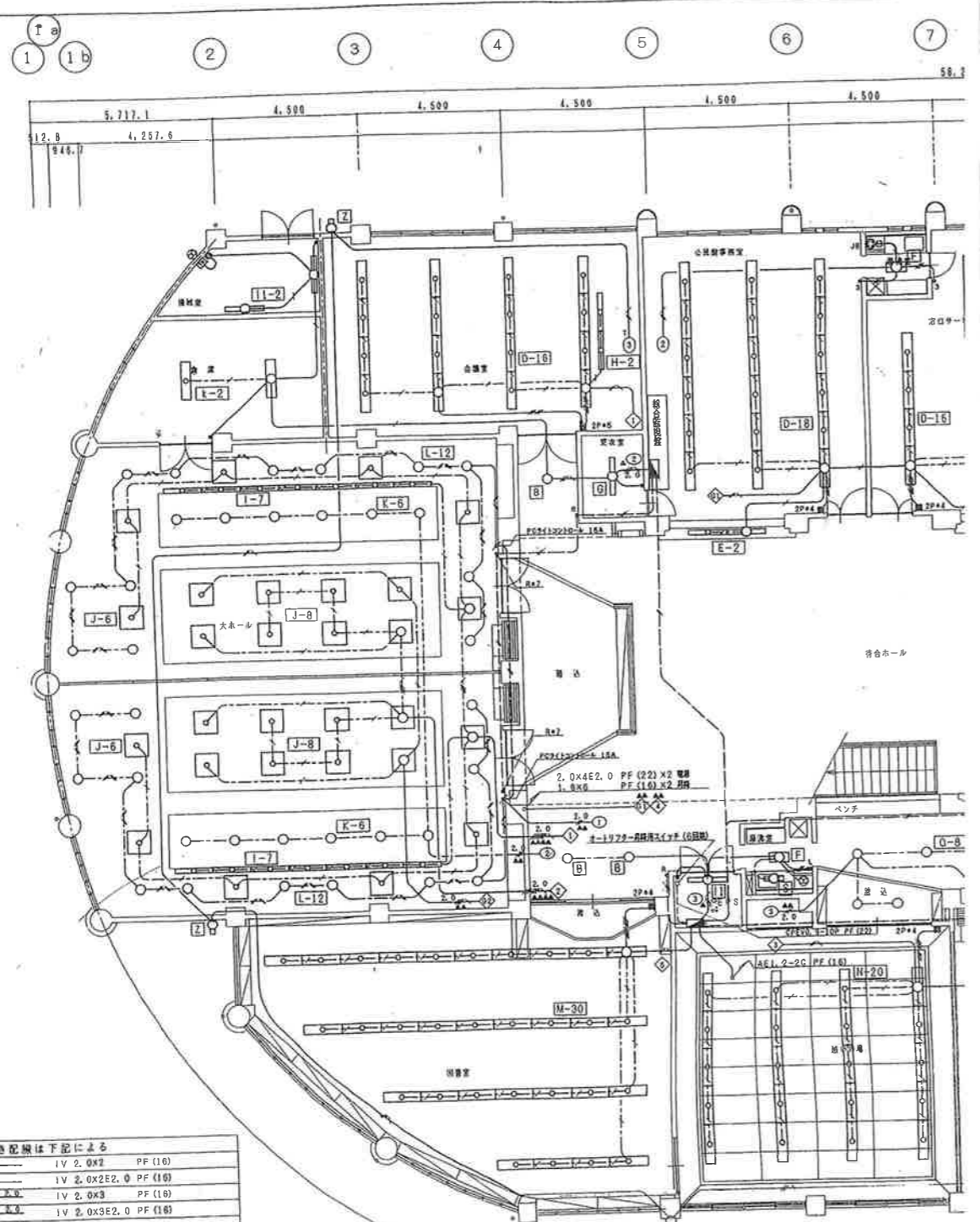
施設名 西部市民センター

図面名 電気設備図面 (照明)

A	FDL 27Wx1	B	FDL 27Wx1	C	FDL 18Wx1	D	FRL1-402	200V	E	FL 40Wx1	
アルミ反射板 (銀色鏡面仕上げ) パツフル (ブラック) 防汚型 ガラスパネル (透明) 電子スタート式低力率形		アルミ反射板 (銀色鏡面仕上げ) 枠 (オフホワイトつや消し) 電子スタート式低力率形		アルミ反射板 (銀色鏡面仕上げ) 枠 (オフホワイトつや消し) 電子スタート式低力率形 クォールウォッシャー		インバータ式・高力率形		ファイブリー (銀色鏡面仕上げ) 省電力形			
ホーチ		ホール 廊下 講義室		講義室 廊下		図書館 窓口サービスセンター 公民館事務室 会議室 事務室		窓口サービスセンター 公民館事務室			
J	FPL 55Wx3	200V	K	FDL 27Wx1	L	FDL 27Wx1	M	FRL6-402	200V	N	FL 40Wx2
本体・ルーバー・反射板 (銀板ホワイト) インバータ式・高力率形 空調/次出しリターン兼用 開放風量出口 (1方向x2・2方向x1)		アルミ反射板 (銀色鏡面仕上げ) 枠 (ホワイト) 電子スタート式低力率形		パツフル (ブラックつや消し) アルミ反射板 (銀色鏡面仕上げ) 枠 (オフホワイトつや消し) 電子スタート式低力率形		インバータ式・高力率形		木製枠 (白木) 強化ガラス入り 省電			
大ホール		大ホール		大ホール		図書室		読みの場			
S	FL 20Wx1	T	FDL 18Wx1	U	JD 85Wx1	V1	FDL 27Wx1	V2	FDL 18Wx1	W	FL 40Wx1
アクリルカバー (ホワイト) クールホワイト仕上げ 低力率形		アルミ反射板 (銀色鏡面仕上げ) パツフル (ブラックつや消し) 枠 (ホワイト) 電子スタート式低力率形		アルミダイカストベース 本体 (オフホワイトつや消し)		アルミ反射板 (銀色鏡面仕上げ) 枠 (ホワイト) 電子スタート式低力率形		アクリルパネル (乳白) アルミ枠 インバータ式・高力率形			
講義室 水廻		展示スペース		展示スペース		便所 洗面 手洗い水飲み場		展示洗面			
b	FL 40Wx2	200V	c	FL 20Wx3	d	FRS8-402	200V	e	FDL 13Wx1	f	FML 13Wx1
アクリルパネル (プリズム) 枠 (銀板ホワイト) インバータ式・高力率形		アクリルカバー (乳白) 木製 (白木) インバータ式		インバータ式・高力率形		アクリルパネル (乳白) 木製枠 (白木) 電子スタート式低力率形		アクリル強化ガラス入り 木製			
多目的集会室		和室		講義室 生活学習室 実習室		和室 廊下 水廻		水廻			
k	FSS4-402	l	FL 40Wx1	200V	m	高輝度誘導灯 点滅形	n1	高輝度誘導灯 点滅形	パイプ吊	高輝度誘導灯	
インバータ式・高力率形		銀板ホワイト インバータ式・高力率形		208形		電池内蔵形		208形		電池内蔵形	
1階色庫		大ホール 階段									

200V	F	FRS2-202	G	FSS4-401	H	FRS10A-401	黒板灯 200V	i1	FBS3-401	
								i2	FBS3-201	
高力率形		インバータ式・高力率形		インバータ式・高力率形		インバータ式・高力率形		インバータ式・高力率形		
浴室		更衣室 2階廊下		会議室 (多目的集会室) 講義室 生活学習室 実習室		講義室 EPS				
200V	O	FML 55Wx2	200V	P	FPL 55Wx4	200V	Q	FML 27Wx1	R	JD 50Wx1
本体・ルーバー・反射板 (銀板ホワイト) インバータ式・高力率形		反射板 (銀板ホワイト) パネル (アクリルプリズム) パツフル (アルミブラック) インバータ式・高力率形		アルミ反射板 (銀色仕上げ) 枠 (オフホワイト) 電子スタート式低力率形		ダイケールオプティカルミラー アルミ反射板 (銀色仕上げ) 枠 (オフホワイトつや消し)				
多目的集会室 講義室		展示スペース		通路 廊下		鏡り鏡				
X	FBF6-401	Y	HICA 150Wx1	Z	FBF1RP-201	a	K1-FSR1-401			
手洗い水飲み場		Y1: アンナイト付		通路 廊下		EV機庫				
g	FL 20Wx1	h	FML 18Wx2	i	HICA 250Wx1	j	FDL 27Wx1			
スタート式低力率形		木製枠 (白木) 鏡面反射板付 鏡面鏡球色 インバータ式		強化ガラス (ホワイト) 電池内蔵型 電子スタート式低力率形 防汚防塵構造 (非常用照明専用型)		強化ガラス 安定器内蔵 高演色形 オートリフター付 高力率形 200V				
床の間		階段		待合ホール		多目的集会室				
両面形	p	FL 10Wx1	q	K1-IRS4-J10	r1	K1-IRS4-J2	s	JE 13Wx1		
電池内蔵形		電池内蔵形		電池内蔵形		電池内蔵形				
				中天井形		高天井形				
				電池内蔵形		枠: 木製 (白木) 電池内蔵形				

コンパクト形蛍光器具等のランプは蛍光色とする。

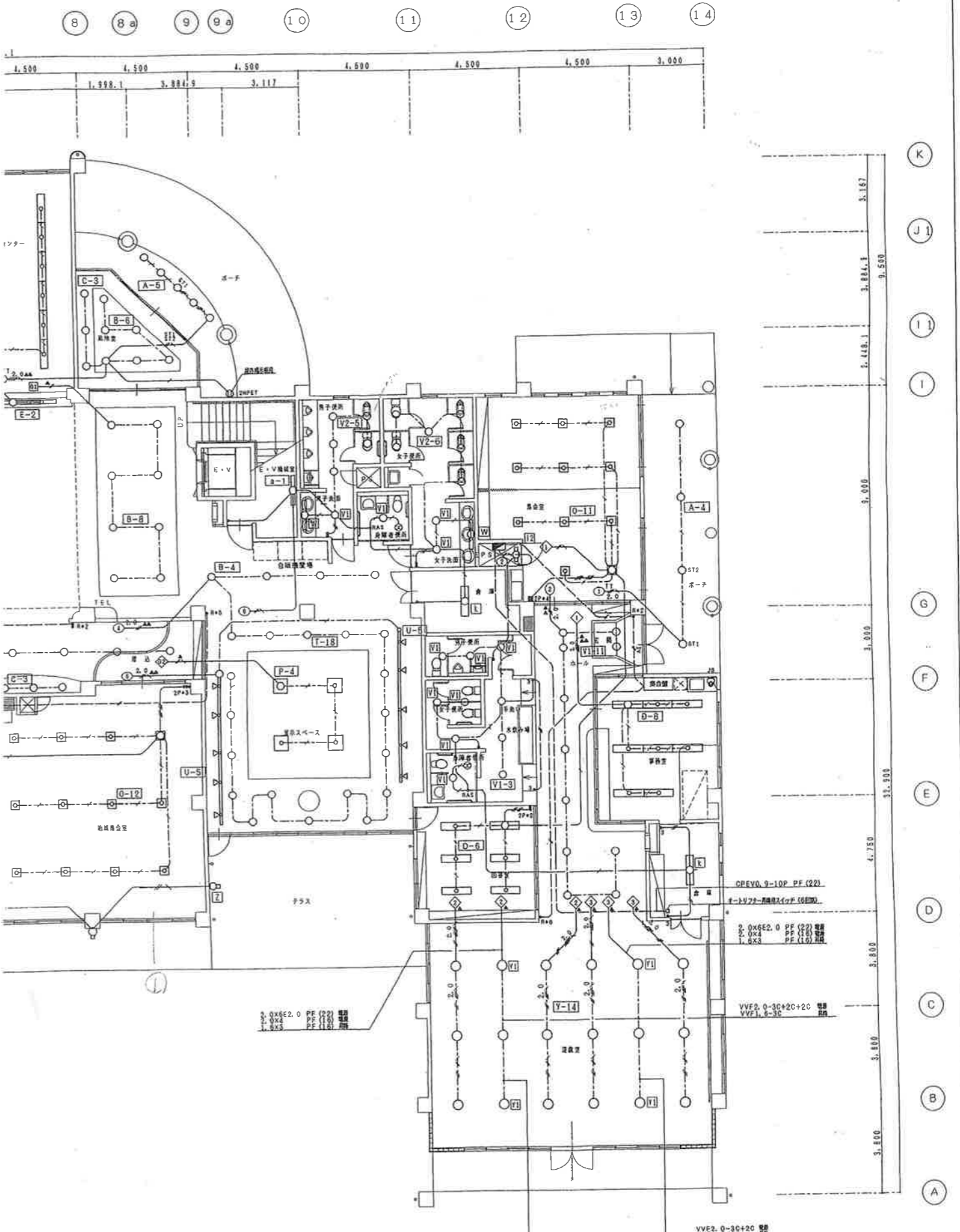


特記な記号は下記による

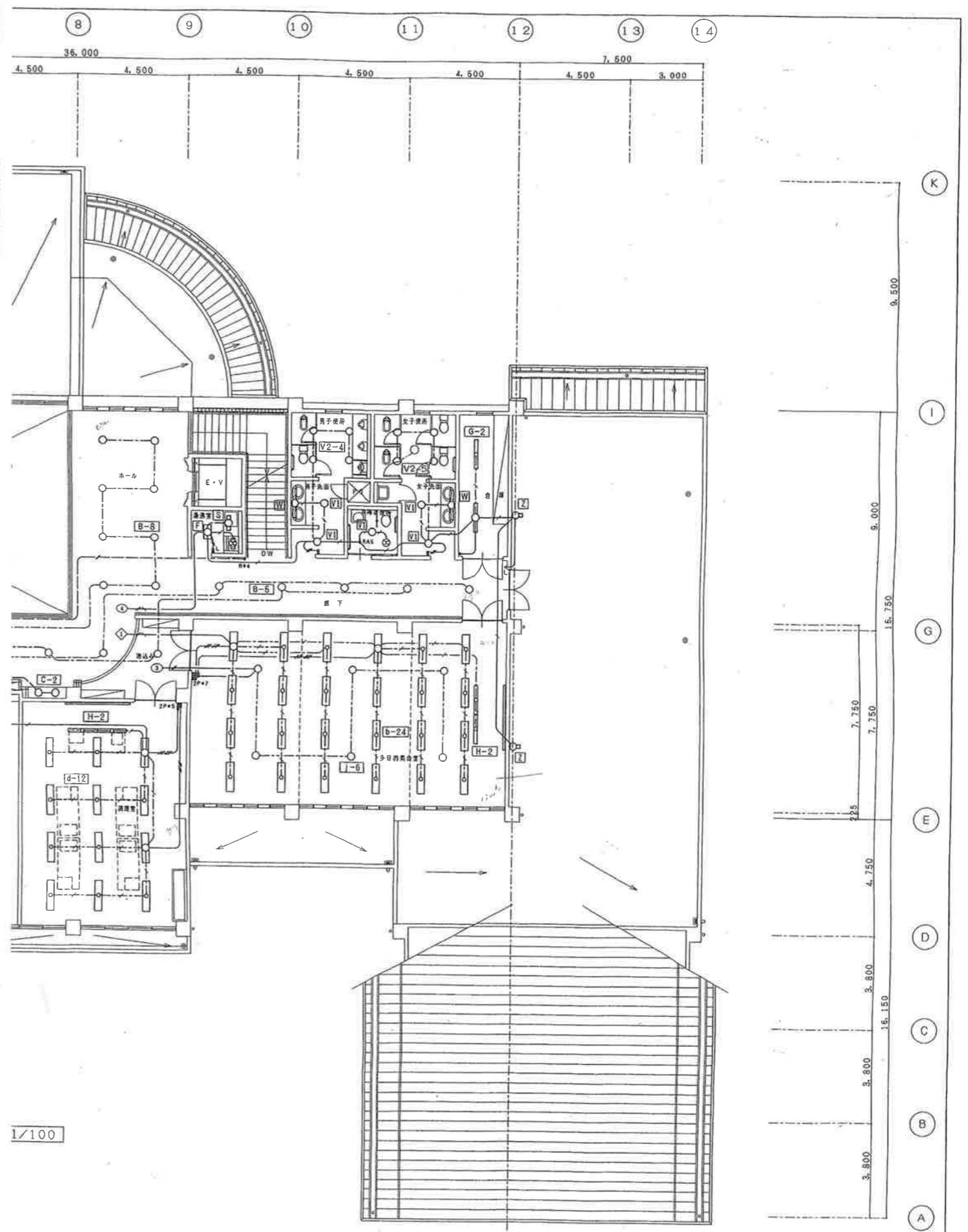
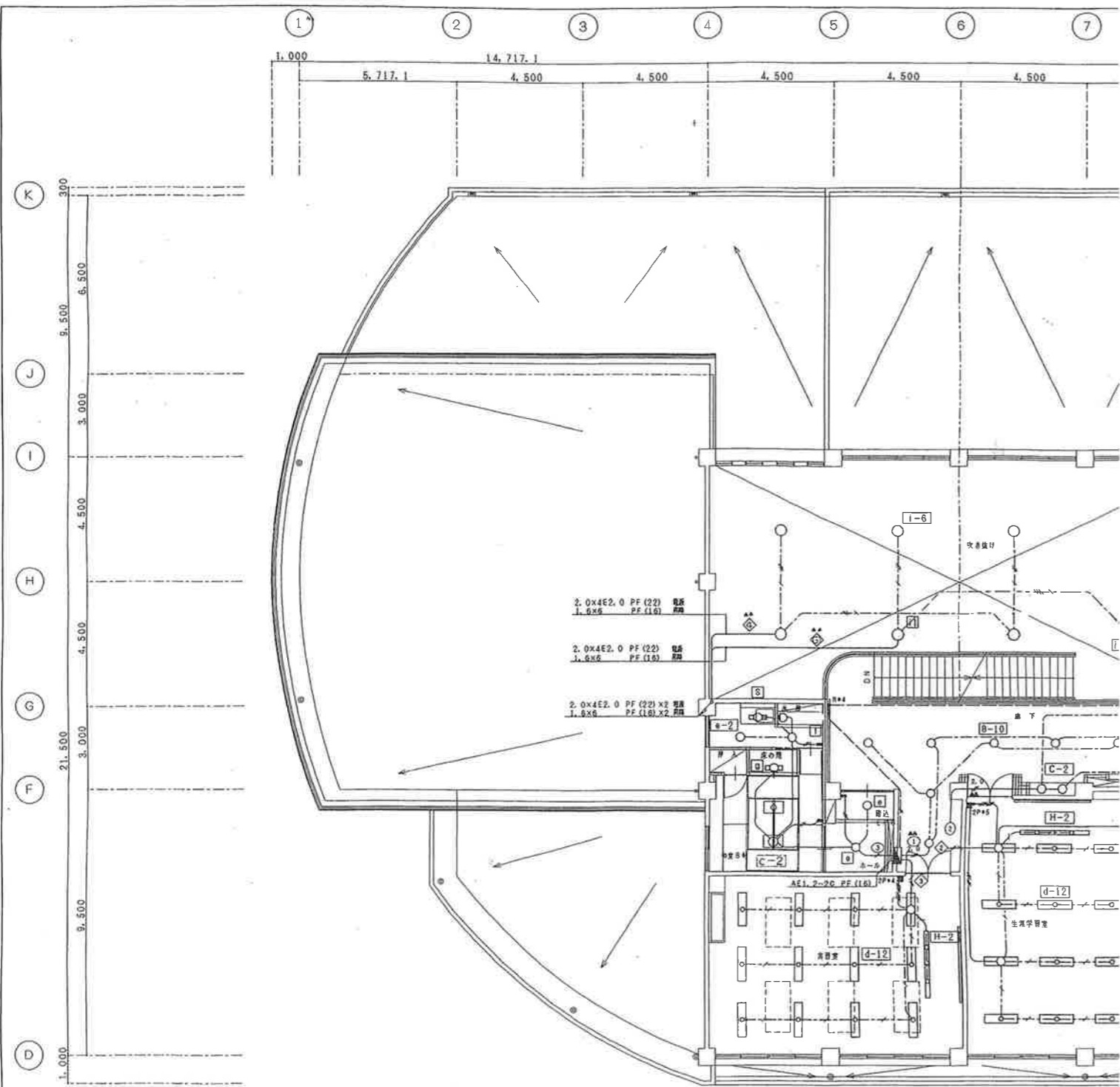
IV 2.0x2	PF (10)
IV 2.0x2E2.0	PF (10)
IV 2.0x3	PF (10)
IV 2.0x3E2.0	PF (10)
IV 2.0x3E2.0	PF (22)
IV 2.0x4	PF (16)
IV 2.0x4E2.0	PF (22)
IV 2.0x8E2.0	PF (22)
IV 1.6x2	PF (10)
IV 1.6x2E1.6	PF (10)
IV 1.6x3	PF (10)
IV 1.6x3E1.6	PF (10)
IV 1.6x6	PF (10)
IV 1.6x6	PF (22)
IV 1.6x10	PF (22)
IV 2.0x6E2.0	PF (22) 電線
IV 1.6x3	PF (10) 電線
IV 1.6x2	PF (10) 電線
AE 1.2-20	PF (10) 電線
IV 1.6x3	PF (10)
IV 2.0x3	PF (10)
AE 1.2-20	PF (10)
VVF2.0-30	電線 照明器具
VVF1.6-30	電線
VVF2.0-30+20	電線 照明器具
VVF1.6-30	電線
VVF1.6-30	電線 照明器具
VVF1.6-30	電線
VVF1.6-20	電線
VVF1.6-30	電線 照明器具
VVF1.6-30	電線
VVF1.6-20+20	電線 照明器具
VVF1.6-20+30	電線 照明器具
VVF1.6-20	電線
AE 1.2-20	電線

凡例

- BAS 系統センター自備スイッチ (100V3A) 対応品
- L 2極式接地漏れ防止 (300V4A)
- R フル2極式接地漏れ防止
- R 電圧計 2P 15A 125V ER
- N コンセント付 -E 50-40°C (電線)
- JB ノズルプレート



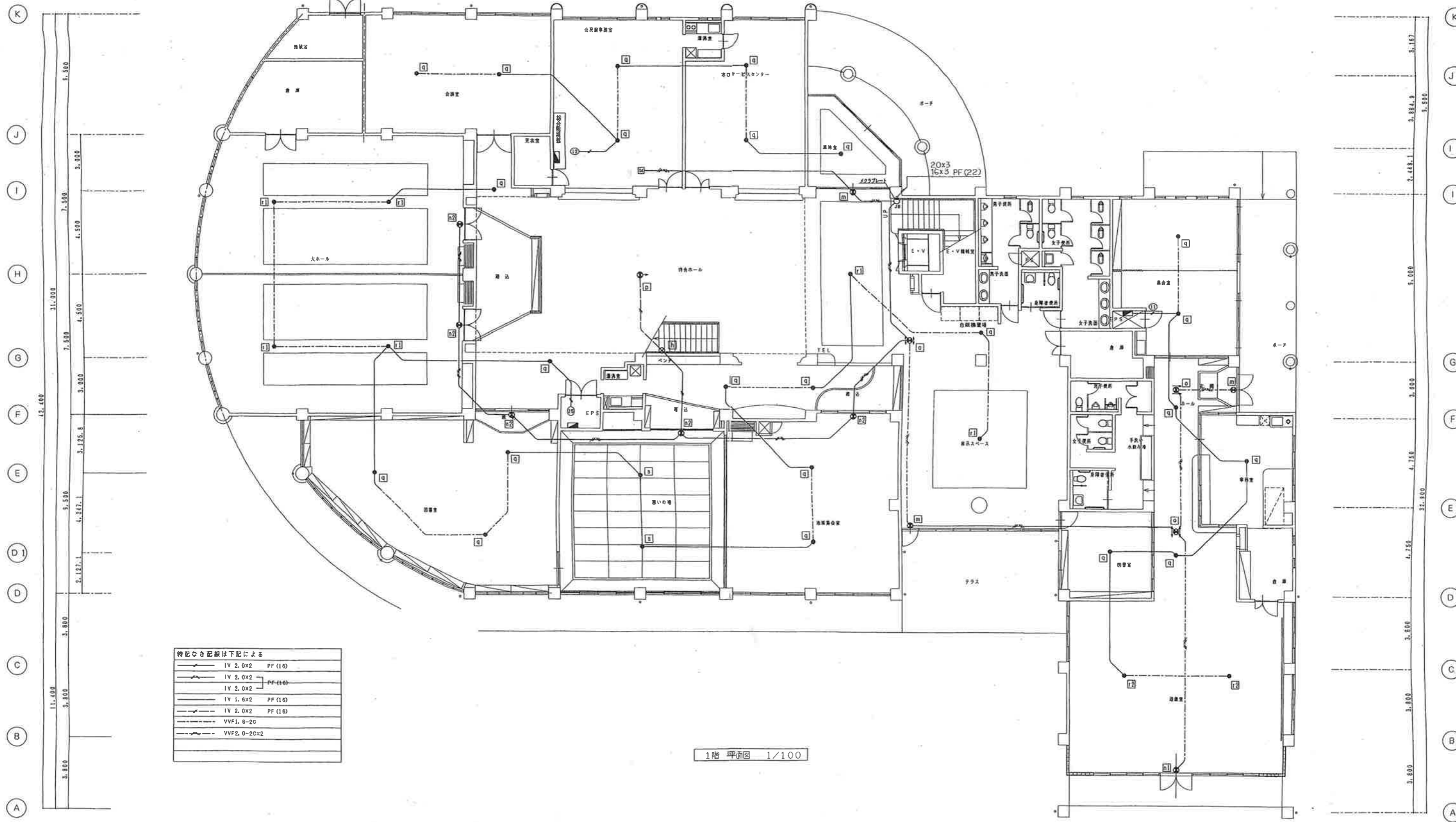
1階 平面図 1/100



2階 平面図 1/100

1 a 1 b 2 3 4 5 6 7 8 8 a 9 9 a 10 11 12 13 14

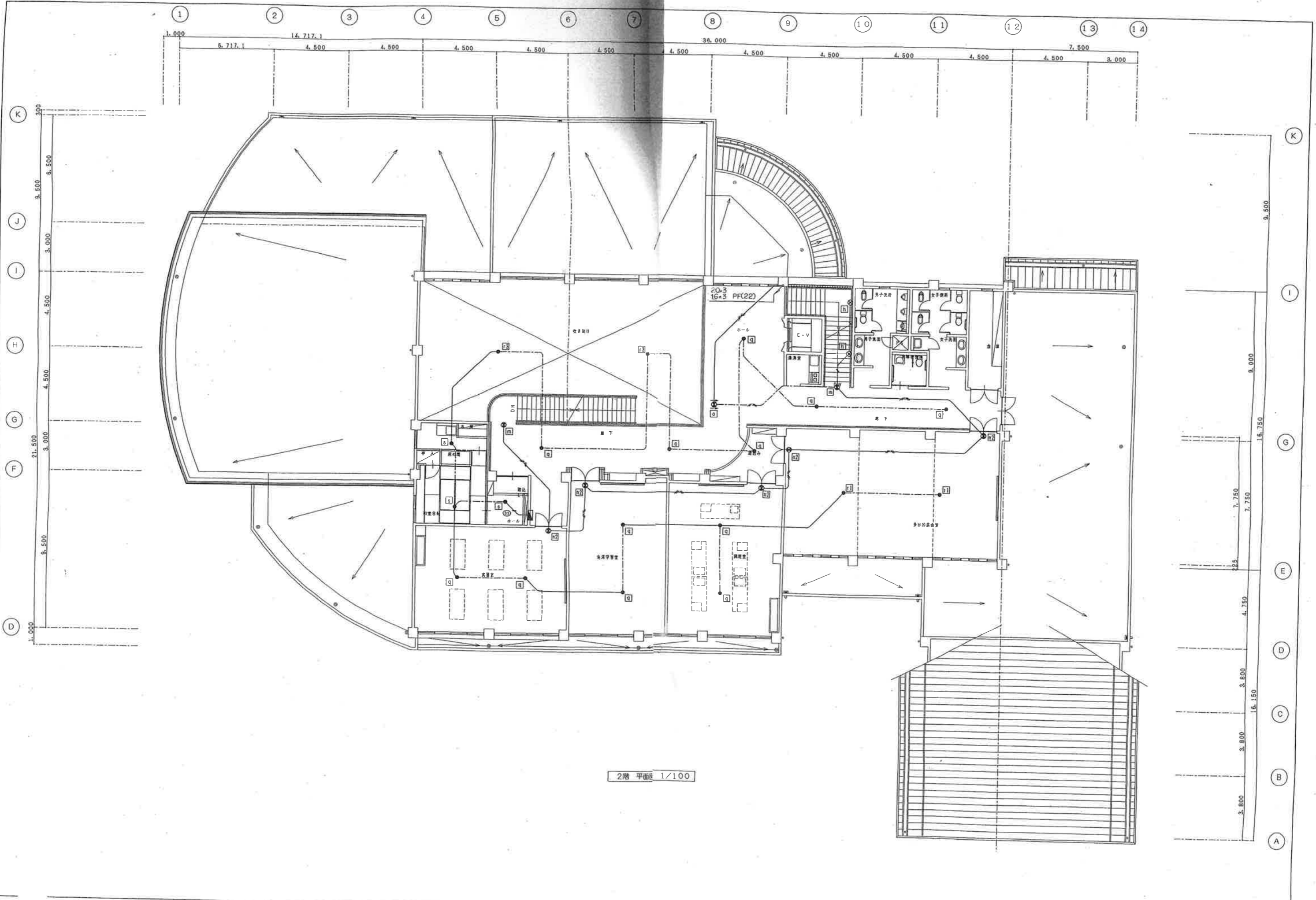
58.217.1
 5,717.1 4,500 4,500 4,500 4,500 4,500 4,500 4,500 4,500 4,500 4,500 4,500 3,000
 12.8 946.7 4,257.6 1,196.1 3,884.9 3,117



特記なき配線は下記による

	IV 2.0x2 PF (16)
	IV 2.0x2 PF (16)
	IV 2.0x2 PF (16)
	IV 1.6x2 PF (16)
	IV 2.0x2 PF (16)
	VVF1.6-20
	VVF2.0-20x2

1階 坪面図 1/100



2階 平面図 1/100