

市庁舎等の設備更新に関する  
サウンディング形市場調査  
(対象施設図面)

施設名 南部市民センター

図面名 機械設備図面 (空調)



記号	名称	仕様	規格	備考
— — — — —	給水管	水道用硬質塩化ビニールライニング鋼管 SGPW VB	JWWA K 116	管端防食継手 ピット内共
— — — — —	埋設給水管	水道用内外面硬質塩化ビニールライニング鋼管 SGP黒 VD	JWWA K 116	管端防食継手 量水器廻り共
— — — — —	屋外給水管	水道用高衝撃性硬質塩化ビニール管 HIVP	JWWA K 118	50mm以上はRR管とする(JWWA-K-129)
—   — — — —	給湯往き管	給湯用塩化ビニールライニング鋼管 SGP黒 C-VA(HTLP)	WSP 043	管端防食継手 ピット内共
—   — — — —	給湯返り管	給湯用塩化ビニールライニング鋼管 SGP黒 C-VA(HTLP)	WSP 043	管端防食継手 ピット内共
—   — — — —	埋設給湯往き管	給湯用内外面塩化ビニールライニング鋼管 SGP黒 C-VA(WHTLP)		管端防食継手
—   — — — —	埋設給湯返り管	給湯用内外面塩化ビニールライニング鋼管 SGP黒 C-VA(WHTLP)		管端防食継手
— — — — —	排水管	排水・通気用耐火二層管 内管 VP	FDPS 1-90	
— — — — —	埋設排水管	硬質塩化ビニール管 VP	JIS K 6741	ピット内共
— — — — —	屋外排水管	硬質塩化ビニール管 VP	JIS K 6741	
— — — — —	通気管	排水・通気用耐火二層管 内管 VP	FDPS 1-90	
— — — — —	埋設通気管	硬質塩化ビニール管 VP	JIS K 6741	ピット内共
— — — — —	温泉管	給湯用塩化ビニールライニング鋼管 SGP黒 C-VA(HTLP)	WSP 043	管端防食継手 埋設部はWHTLP 屋外埋設配管はHT(耐熱性硬質塩化ビニール管)とする
— — — — —	加圧温泉管	給湯用塩化ビニールライニング鋼管 SGP黒 C-VA(HTLP)	WSP 043	管端防食継手 埋設部はWHTLP
— — — — —	ガス管	配管用炭素鋼管 SGP白	JIS G 3452	
— — — — —	埋設ガス管	ポリエチレン被覆鋼管 PLS	JIS G 3469	ピット内共
— — — — —	消防管	配管用炭素鋼管 SGP白	JIS G 3452	
— — — — —	浴槽循環往き管	給湯用塩化ビニールライニング鋼管 SGP黒 C-VA(HTLP)	WSP 043	管端防食継手 ピット内共 埋設部はWHTLP
— — — — —	浴槽循環廻り管	給湯用塩化ビニールライニング鋼管 SGP黒 C-VA(HTLP)	WSP 043	管端防食継手 ピット内共 埋設部はWHTLP
— — — — —	ブローア管	給湯用塩化ビニールライニング鋼管 SGP黒 C-VA(HTLP)	WSP 043	管端防食継手
— — — — —	冷媒管	冷媒用被覆鋼管		
— — — — —	ドレン管	硬質塩化ビニール管 VP	JIS K 6741	
— — — — —	オイル管	配管用炭素鋼管 SGP白	JIS G 3452	
— — — — —	オイル通気管	配管用炭素鋼管 SGP白	JIS G 3452	
— — — — —	丸ダクト	スパイラルダクト 鉄板製	JIS G 3302	
⊗	仕切井	青銅製ねじ込み形仕切井 (50A以下) JIS 10K	JIS B 2011	ライニング管は管端防食ねじ込み形井とする 給水系統、消火管系統以外はJIS-5Kとする
⊗	仕切井	鋼鉄製フランジ形外ネジ仕切井 (65A以上) JIS 10K	JIS B 2031	ライニング管はナイロンライニング井とする 給水系統、消火管系統以外はJIS-5Kとする
∨	逆止井	青銅製ねじ込み形逆止井 (50A以下) JIS 10K	JIS B 2011	ライニング管は管端防食ねじ込み形井とする
∨	逆止井	鋼鉄製フランジ形外ネジ逆止井 (65A以上) JIS 10K	JIS B 2031	ライニング管はナイロンライニング井とする
—	フレキシブル継手	ステンレス製ベローズ形 鋼製フランジ付 水用		25以下300L 32以上50以下500L 65以上150以下750Lとする
—	フレキシブル継手	合成ゴム製 鋼製フランジ付		40以下300L 50以上80以下500L 100以上700Lとする
—	防振継手	合成ゴム製 鋼製フランジ付 二山		
—	自動工ア抜井	ステンレス鋼製 フロート式		
—	安全弁	青銅製		
—	圧力計	ブルトン管圧力計 100Φ	JIS B 7505	
—	温度計	ガラス製棒状温度計 ガード付L形	JIS B 7411	
—	水栓	器具表参照		
—	混合栓	器具表参照		
—	シャワー金具	器具表参照		
—	不凍水栓柱	器具表参照 DA型不凍水栓柱 1200H		
—	水抜き弁	MT型不凍止水栓 L=400		BOX共
—	散水栓	器具表参照 MT型不凍止水栓 600H		BOX B3B 不凍栓BOX共
—	通気金物	埋込型アルミ合金銅物製 VC-SC		
—	床上掃除口	グリーンアウト COA	JCW 202	
—	床上掃除口	グリーンアウト 防水層用 COB		
—	床排水金物	床排水トラップ T3-A	JIS A 4002	接続管共
—	床排水金物	床排水トラップ 防水層用 T3-B	JIS A 4002	接続管共
—	汚水栓	PVC製小口径栓		栓リスト参照
—	雑排水栓	ため栓		栓リスト参照
—	雨水栓	ため栓		栓リスト参照
—	格子	ため栓		栓リスト参照
—	ベントキャップ	ステンレス製深型		

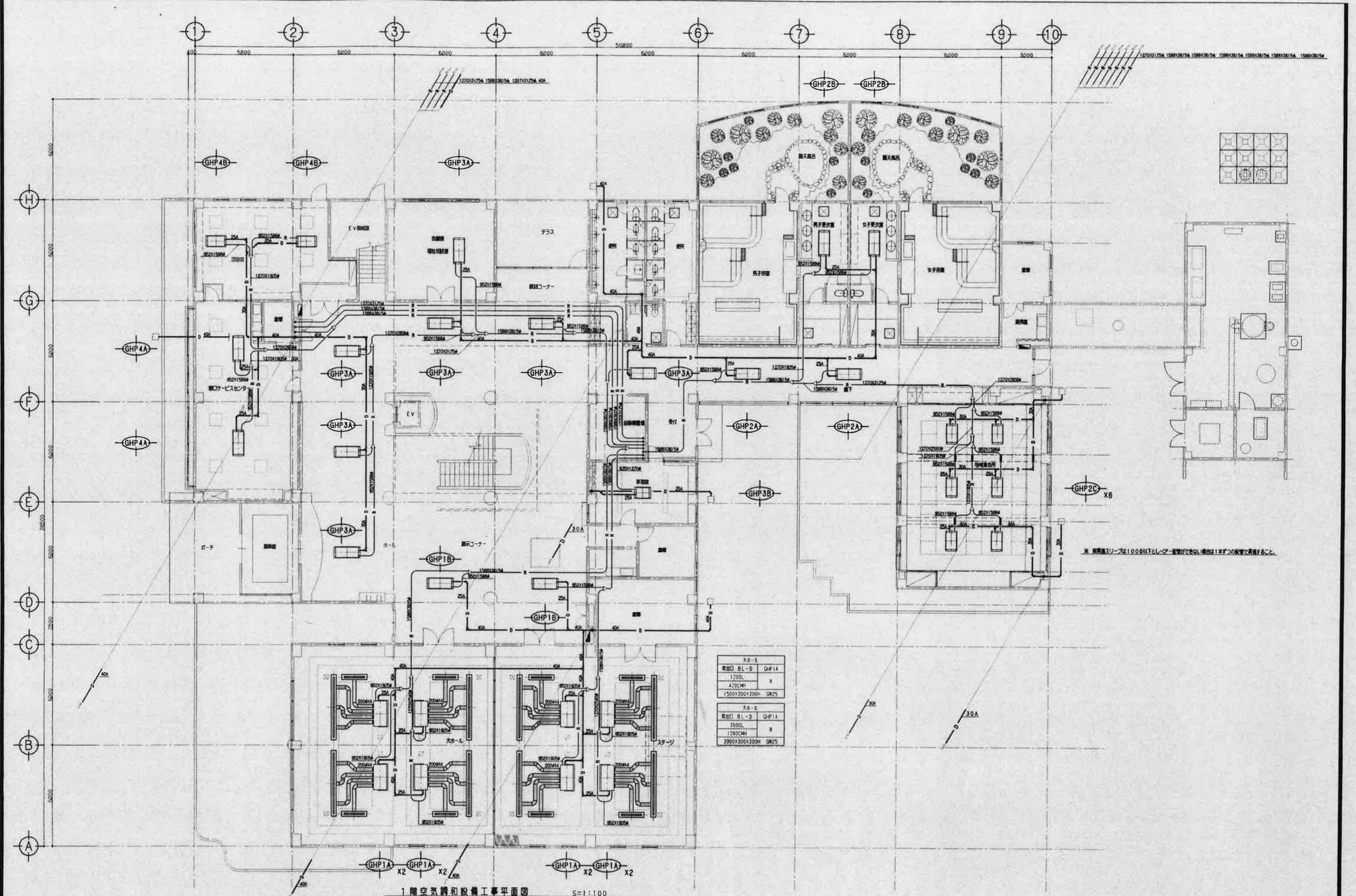
空気調和設備機器表										
記号	名称	参考型番	数	仕様	電源		設置場所	備考		
					相	電圧				容量
GHP-1	ガスヒートポンプエアコン	YMCJ560M-A	2	型式 ビル用マルチエアコン室外機 冷房能力 56KW 暖房能力 67KW 73.7KW(外気温 -5℃時) 燃料消費量 2.13m³ N/h (冷房) 2.03m³ N/h (暖房) 配管口径 ガス管 38.10mm 液管 15.88mm 排気ガス 167mm ドレン管 12.0mm 騒音 62dB 寸法 1,800W×1,000D×2,165H 重量 990kg 付属品 防振架台	3	200	1.35KW	屋上	コンクリート基礎 建築工事	
GHP-1A	ガスヒートポンプエアコン	YMEJ112B-A	8	型式 天井ビルトイン形室内機 冷房能力 11.2KW 暖房能力 13.2KW 風量 1,680CMH 配管口径 ガス管 19.05mm 液管 9.52mm ドレン管 32mm 騒音 41dB 寸法 1,510W×770D×335H 付属品 ドレンアップメカ 天井材組込用吸込付メンテパネル 下吸込チャンバスダクト 下吸込用高性能フィルタボックス	1	200	0.31KW	大ホール X8	リモコンは2個	
GHP-1B	ガスヒートポンプエアコン	YMEJ90LMD-A	2	型式 2方向吹出力セット形エアコン室内機 冷房能力 9.0KW 暖房能力 10.6KW 風量 1,320CMH 配管口径 ガス管 15.88mm 液管 9.52mm ドレン管 32mm 騒音 39dB 寸法 1,358W×606D×393H 付属品 ドレンアップメカ 天井材組込用パネル	1	200	0.20KW	展示コーナー X2	リモコンはナシ	
GHP-2	ガスヒートポンプエアコン	YMCJ560M-A	1	型式 ビル用マルチエアコン室外機 冷房能力 56KW 暖房能力 67KW 73.7KW(外気温 -5℃時) 燃料消費量 2.13m³ N/h (冷房) 2.03m³ N/h (暖房) 配管口径 ガス管 38.10mm 液管 15.88mm 排気ガス 167mm ドレン管 12.0mm 騒音 62dB 寸法 1,800W×1,000D×2,165H 重量 990kg 付属品 防振架台	3	200	1.35KW	屋上	コンクリート基礎 建築工事	
GHP-2A	ガスヒートポンプエアコン	YMEJ71LMD-A	2	型式 2方向吹出力セット形エアコン室内機 冷房能力 7.1KW 暖房能力 8.5KW 風量 1,080CMH 配管口径 ガス管 15.88mm 液管 9.52mm ドレン管 32mm 騒音 35dB 寸法 1,358W×606D×393H 付属品 ドレンアップメカ 天井材組込用パネル	1	200	0.19KW	廊下 X2	リモコンはナシ	
GHP-2B	ガスヒートポンプエアコン	YMEJ71LMD-A	2	型式 2方向吹出力セット形エアコン室内機 冷房能力 7.1KW 暖房能力 8.5KW 風量 1,080CMH 配管口径 ガス管 15.88mm 液管 9.52mm ドレン管 32mm 騒音 35dB 寸法 1,358W×606D×393H 付属品 ドレンアップメカ 天井材組込用パネル ネットワークリモコン	1	200	0.19KW	男子更衣室 女子更衣室	リモコンは1個 リモコンは1個	
GHP-2C	ガスヒートポンプエアコン	YMEJ56LMD-A	6	型式 2方向吹出力セット形エアコン室内機 冷房能力 5.6KW 暖房能力 6.7KW 風量 780CMH 配管口径 ガス管 15.88mm 液管 9.52mm ドレン管 32mm 騒音 34dB 寸法 1,008W×606D×393H 付属品 ドレンアップメカ 天井材組込用パネル ネットワークリモコン	1	200	0.16KW	地域集会所 X6	リモコンは1個	

空気調和設備機器表										
記号	名称	参考型番	数	仕様	電源		設置場所	備考		
					相	電圧				容量
GHP-3	ガスヒートポンプエアコン	YMCJ560M-A	1	型式 ビル用マルチエアコン室外機 冷房能力 56KW 暖房能力 67KW 73.7KW(外気温 -5℃時) 燃料消費量 2.13m³ N/h (冷房) 2.03m³ N/h (暖房) 配管口径 ガス管 38.10mm 液管 15.88mm 排気ガス 167mm ドレン管 12.0mm 騒音 62dB 寸法 1,800W×1,000D×2,165H 重量 990kg 付属品 防振架台	3	200	1.35KW	屋上	コンクリート基礎 建築工事	
GHP-3A	ガスヒートポンプエアコン	YMEJ90LMD-A	7	型式 2方向吹出力セット形エアコン室内機 冷房能力 9.0KW 暖房能力 10.6KW 風量 1,320CMH 配管口径 ガス管 15.88mm 液管 9.52mm ドレン管 32mm 騒音 39dB 寸法 1,358W×606D×393H 付属品 ドレンアップメカ 天井材組込用パネル ネットワークリモコン	1	200	0.20KW	福祉相談室 X1 ホール X6	リモコンは1個 リモコンは1個 (窓口サービスセンター前3台用)	
GHP-3B	ガスヒートポンプエアコン	YMEJ36LMD-A	1	型式 2方向吹出力セット形エアコン室内機 冷房能力 3.6KW 暖房能力 4.2KW 風量 540CMH 配管口径 ガス管 12.70mm 液管 6.35mm ドレン管 32mm 騒音 33dB 寸法 768W×606D×393H 付属品 ドレンアップメカ 天井材組込用パネル ネットワークリモコン	1	200	0.10KW	事務室	リモコンは1個	
GHP-4	ガスヒートポンプエアコン	YMCJ560M-A	1	型式 ビル用マルチエアコン室外機 冷房能力 56KW 暖房能力 67KW 73.7KW(外気温 -5℃時) 燃料消費量 2.13m³ N/h (冷房) 2.03m³ N/h (暖房) 配管口径 ガス管 38.10mm 液管 15.88mm 排気ガス 167mm ドレン管 12.0mm 騒音 62dB 寸法 1,800W×1,000D×2,165H 重量 990kg 付属品 防振架台	3	200	1.35KW	屋上	コンクリート基礎 建築工事	
GHP-4A	ガスヒートポンプエアコン	YMEJ71LMD-A	7	型式 2方向吹出力セット形エアコン室内機 冷房能力 7.1KW 暖房能力 8.5KW 風量 1,080CMH 配管口径 ガス管 15.88mm 液管 9.52mm ドレン管 32mm 騒音 35dB 寸法 1,358W×606D×393H 付属品 ドレンアップメカ 天井材組込用パネル ネットワークリモコン	1	200	0.19KW	窓口サービスセンター X2 2階ホール X5	リモコンは1個	
GHP-4B	ガスヒートポンプエアコン	YMEJ56LMD-A	2	型式 2方向吹出力セット形エアコン室内機 冷房能力 5.6KW 暖房能力 6.7KW 風量 780CMH 配管口径 ガス管 15.88mm 液管 9.52mm ドレン管 32mm 騒音 34dB 寸法 1,008W×606D×393H 付属品 ドレンアップメカ 天井材組込用パネル ネットワークリモコン	1	200	0.16KW	図書室	リモコンは1個	
GHP-5	ガスヒートポンプエアコン	YMCJ450M-A	1	型式 ビル用マルチエアコン室外機 冷房能力 45KW 暖房能力 53KW 58.3KW(外気温 -5℃時) 燃料消費量 1.79m³ N/h (冷房) 1.53m³ N/h (暖房) 配管口径 ガス管 38.10mm 液管 15.88mm 排気ガス 167mm ドレン管 12.0mm 騒音 61dB 寸法 1,800W×1,000D×2,165H 重量 990kg 付属品 防振架台	3	200	1.35KW	屋上	コンクリート基礎 建築工事	

空 気 調 和 設 備 機 器 表									
記 号	名 称	参 考 型 番	数	仕 様	電 源		設置場所	備 考	
					相 電 圧	容 量			
GHP-5A	ガスヒートポンプエアコン	YMEJ90GM-A	3	型 式 4方向吹出力セット形エアコン室内機 冷房能力 9.0KW 暖房能力 10.6KW 風 量 1.320CMH 配管口径 ガス管 15.88mm 液 管 9.52mm ドレン管 32mm 騒 音 43dB 寸 法 820W×820D×298H 付 属 品 ドレンアップメカ パネル ネットワークリモコン	1 200	0.15KW	多目的集会所 X3	リモコンは1個	
GHP-5B	ガスヒートポンプエアコン	YMEJ71GM-A	2	型 式 4方向吹出力セット形エアコン室内機 冷房能力 7.1KW 暖房能力 8.5KW 風 量 1.080CMH 配管口径 ガス管 15.88mm 液 管 9.52mm ドレン管 32mm 騒 音 38dB 寸 法 820W×820D×298H 付 属 品 ドレンアップメカ パネル ネットワークリモコン	1 200	0.11KW	工作実習室 X2	リモコンは1個	
GHP-6	ガスヒートポンプエアコン	YMCJ355M-A	1	型 式 ビル用マルチエアコン室外機 冷房能力 35.5KW 暖房能力 42.5KW 燃料消費量 1.35m <sup>3</sup> N/h (冷房) 1.28m <sup>3</sup> N/h (暖房) 配管口径 ガス管 31.75mm 液 管 15.88mm 排気ガス 167mm ドレン管 12.0mm 騒 音 62dB 寸 法 1,400W×1,000D×2,165H 重 量 700kg 付 属 品 防振架台	3 200	1.15KW	屋上	コンクリート基礎 建築工事	
GHP-6A	ガスヒートポンプエアコン	YMEJ160GM-A	2	型 式 4方向吹出力セット形エアコン室内機 冷房能力 16KW 暖房能力 19KW 風 量 2,100CMH 配管口径 ガス管 19.05mm 液 管 9.52mm ドレン管 32mm 騒 音 45dB 寸 法 1,340W×820D×298H 付 属 品 ドレンアップメカ パネル ネットワークリモコン	1 200	0.25KW	料理実習室 X2	リモコンは1個	
R	集中コントローラー	YM-102MTR	1	型 式 ビル空調管理システム 機 能 発停 運転モード切替 温度設定 優先指示(手元リモコン操作の許可) 風速切替 タイマー運転 フィルターサイン 運転状態監視 異常内容表示 運転モード表示 設定温度表示 スケジュール運転 付 属 品 マルチパネルコントローラー 給電ユニット	1 200		事務室 (総合管理室内)		

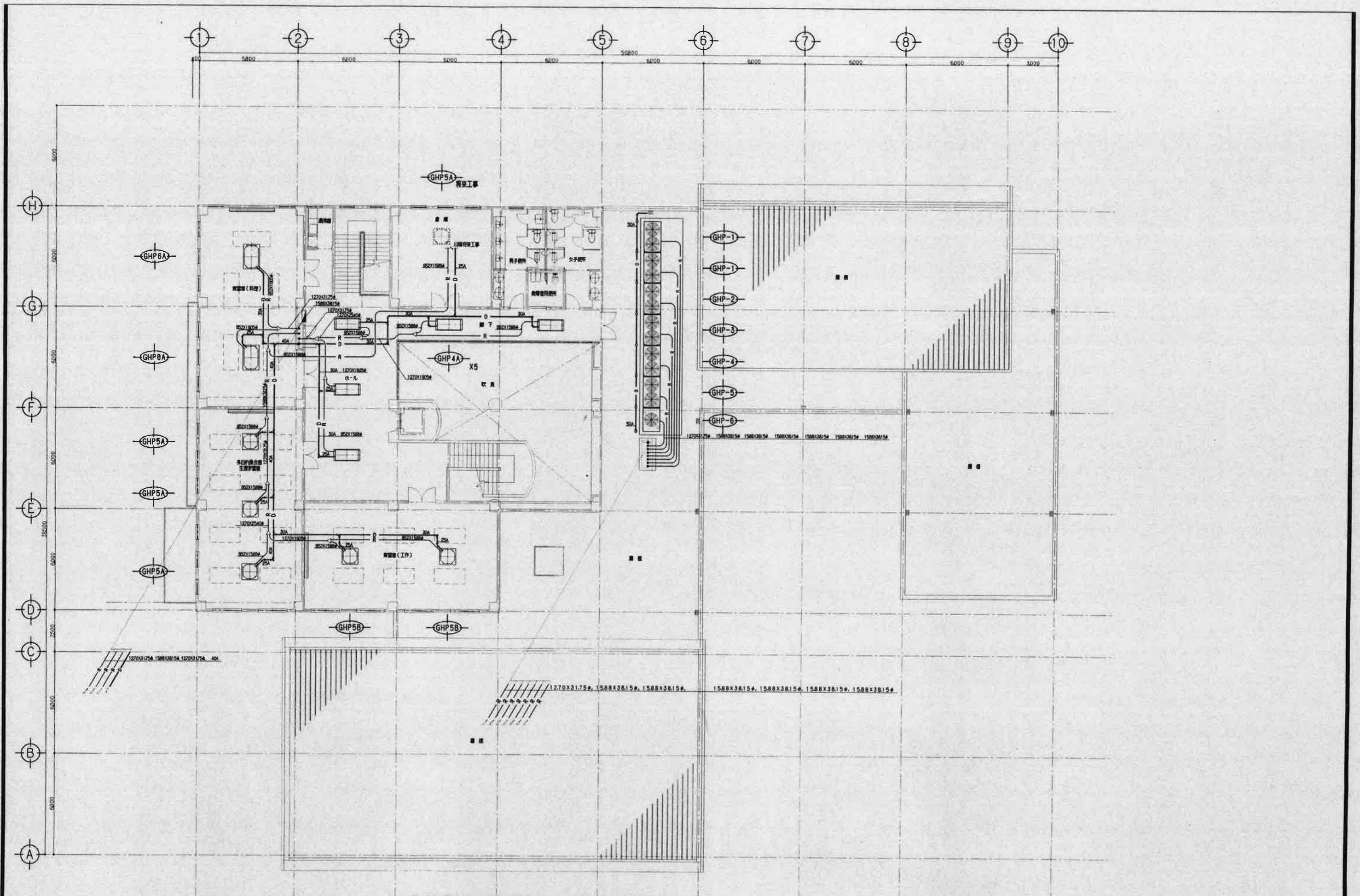
空 気 調 和 設 備 機 器 表									
記 号	名 称	参 考 型 番	数	仕 様	電 源		設置場所	備 考	
					相 電 圧	容 量			





1階空調和設備工事平面図 S=1:100

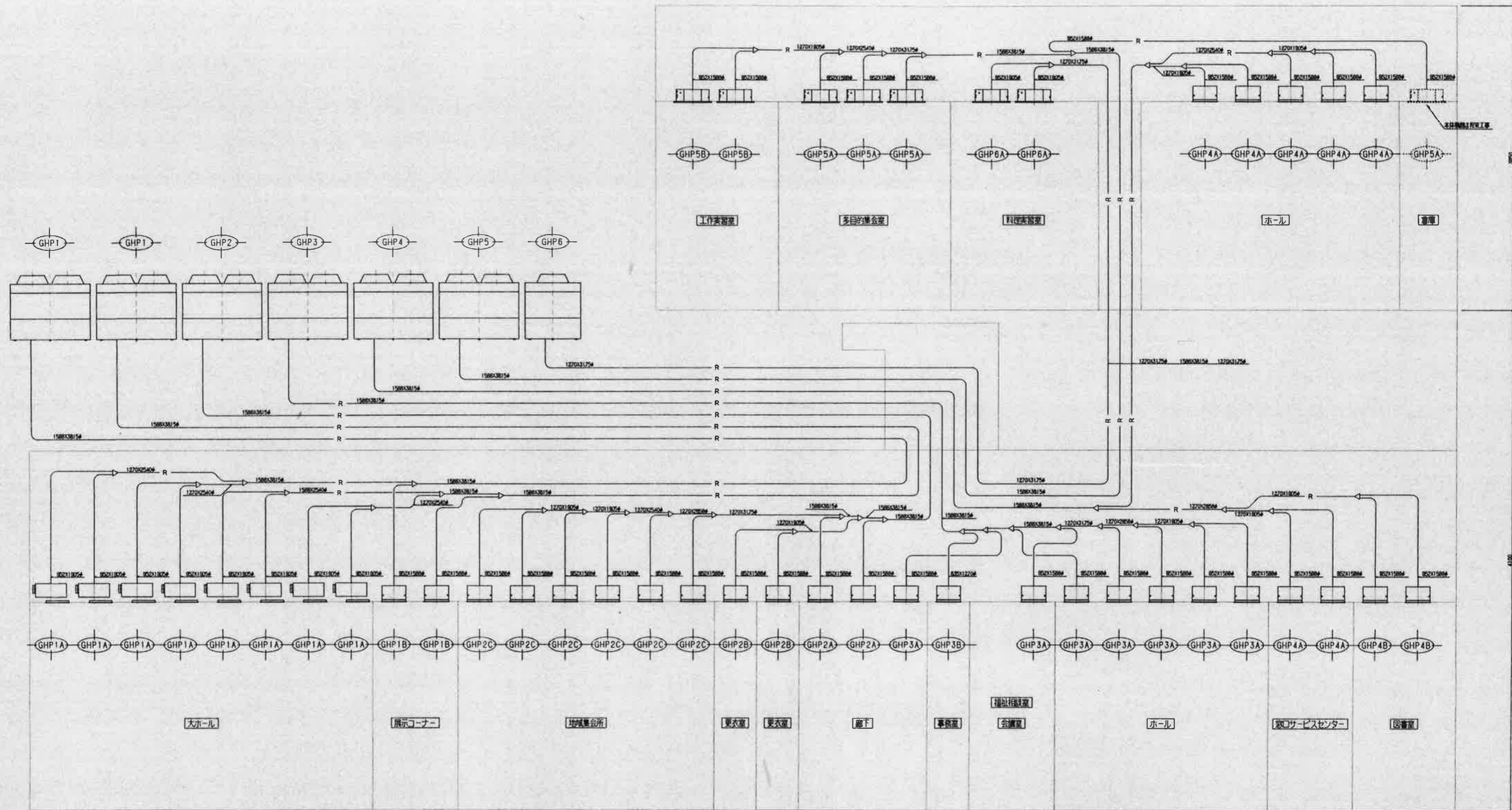
特記事項		用紙	用目	作図	縮尺	S=1/100	工事名	南部地域市民センター建設(冷暖房設備)工事	No	
訂正事項					設計年月日		図面名	1階空調和設備工事平面図	M-09	



2階空調和設備工事平面図 S=1:100

特記事項 訂正事項	所長 担当 作成 確認	縮尺 S=1/100	工事名 南部地域市民センター建設(冷暖房設備)工事	図名 2階空調和設備工事平面図	No M-10
--------------	----------------------	---------------	------------------------------	--------------------	------------





※室内機等は、屋外機部へ別途配管設備工にて供給し、以降の室内機は液り配管工事。  
 ※屋内外機液り配管は本工事とし、室内機液り配管及びリモコン配管は、別途給排水衛生設備(針鉄)工事とする。

特記事項		所長	担当	作成	確認	NO SCALE	工事名	南部地域市民センター建設(冷暖房設備)工事	No
訂正事項						図面名	空調設備系統図		M-08