

市庁舎等の設備更新に関する
サウンディング形市場調査
(対象施設図面)

施設名 中央部市民センター

図面名 機械設備図面 (空調)

冷暖房機器表

図示記号	機器名称	数	規格・仕様	参考品番
GHP-1	ガスヒートポンプエアコン室外機 (1階系統)	1	屋外据置型(20HP相当・6台マルチ)、使用冷媒 = R407C 冷房能力 = 56.0KW、暖房能力 = 67.0KW 消費電力 = 3φ200V 1.77KW ガス消費量 = 44.7KW(3.65m3/H)…13A仕様 外形寸法(質量) = 1.665W×990D×2.082H(970kg) コンクリート基礎(150H)… 建築工事、防振架台・防雪フード… 本工事	TGMP560A5N
GHP-1-1	ガスヒートポンプエアコン室内機 (1Fホール)	1	ビルトインカセット型(キャンバスダクトタイプ) 冷房能力 = 14.0KW、暖房能力 = 17.0KW 消費電力 = 1φ200V 0.24KW ドレンアップメカ標準装備、標準リモコン、化粧パネル、フレキダクト(200φ)共	TKRP140M5
GHP-1-2	ガスヒートポンプエアコン室内機 (展示コーナー)	1	ビルトインカセット型(キャンバスダクトタイプ) 冷房能力 = 14.0KW、暖房能力 = 17.0KW 消費電力 = 1φ200V 0.24KW ドレンアップメカ標準装備、標準リモコン、化粧パネル、下り天井用吹出しグリル共	TKRP140M5
GHP-1-3	ガスヒートポンプエアコン室内機 (事務室・会議室1×2)	3	天井埋込カセット型(4方向吹出) 冷房能力 = 7.1KW、暖房能力 = 8.5KW 消費電力 = 1φ200V 0.085KW ドレンアップメカ標準装備、標準リモコン(各室で1個)、化粧パネル共	TKTP71M5
GHP-1-4	ガスヒートポンプエアコン室内機 (和室1)	1	天井埋込カセット型(1方向吹出) 冷房能力 = 4.5KW、暖房能力 = 5.3KW 消費電力 = 1φ200V 0.06KW ドレンアップメカ標準装備、標準リモコン、化粧パネル共	TKTSP45M5
GHP-2	ガスヒートポンプエアコン室外機 (1階系統)	1	屋外据置型(20HP相当・7台マルチ)、使用冷媒 = R407C 冷房能力 = 56.0KW、暖房能力 = 67.0KW 消費電力 = 3φ200V 1.77KW ガス消費量 = 44.7KW(3.65m3/H)…13A仕様 外形寸法(質量) = 1.665W×990D×2.082H(970kg) コンクリート基礎(150H)… 建築工事、防振架台・防雪フード… 本工事	TGMP560A5N
GHP-2-1	ガスヒートポンプエアコン室内機 (会議室3×2・会議室4×2)	4	天井埋込カセット型(4方向吹出) 冷房能力 = 9.0KW、暖房能力 = 10.6KW 消費電力 = 1φ200V 0.17KW ドレンアップメカ標準装備、標準リモコン(各室で1個)、化粧パネル共	TKTP90M5
GHP-2-2	ガスヒートポンプエアコン室内機 (会議室2)	2	天井埋込カセット型(4方向吹出) 冷房能力 = 5.6KW、暖房能力 = 6.7KW 消費電力 = 1φ200V 0.07KW ドレンアップメカ標準装備、標準リモコン(2台で1個)、化粧パネル共	TKTP56M5
GHP-2-3	ガスヒートポンプエアコン室内機 (和室2)	1	天井埋込カセット型(1方向吹出) 冷房能力 = 4.5KW、暖房能力 = 5.3KW 消費電力 = 1φ200V 0.06KW ドレンアップメカ標準装備、標準リモコン、化粧パネル共	TKTSP45M5

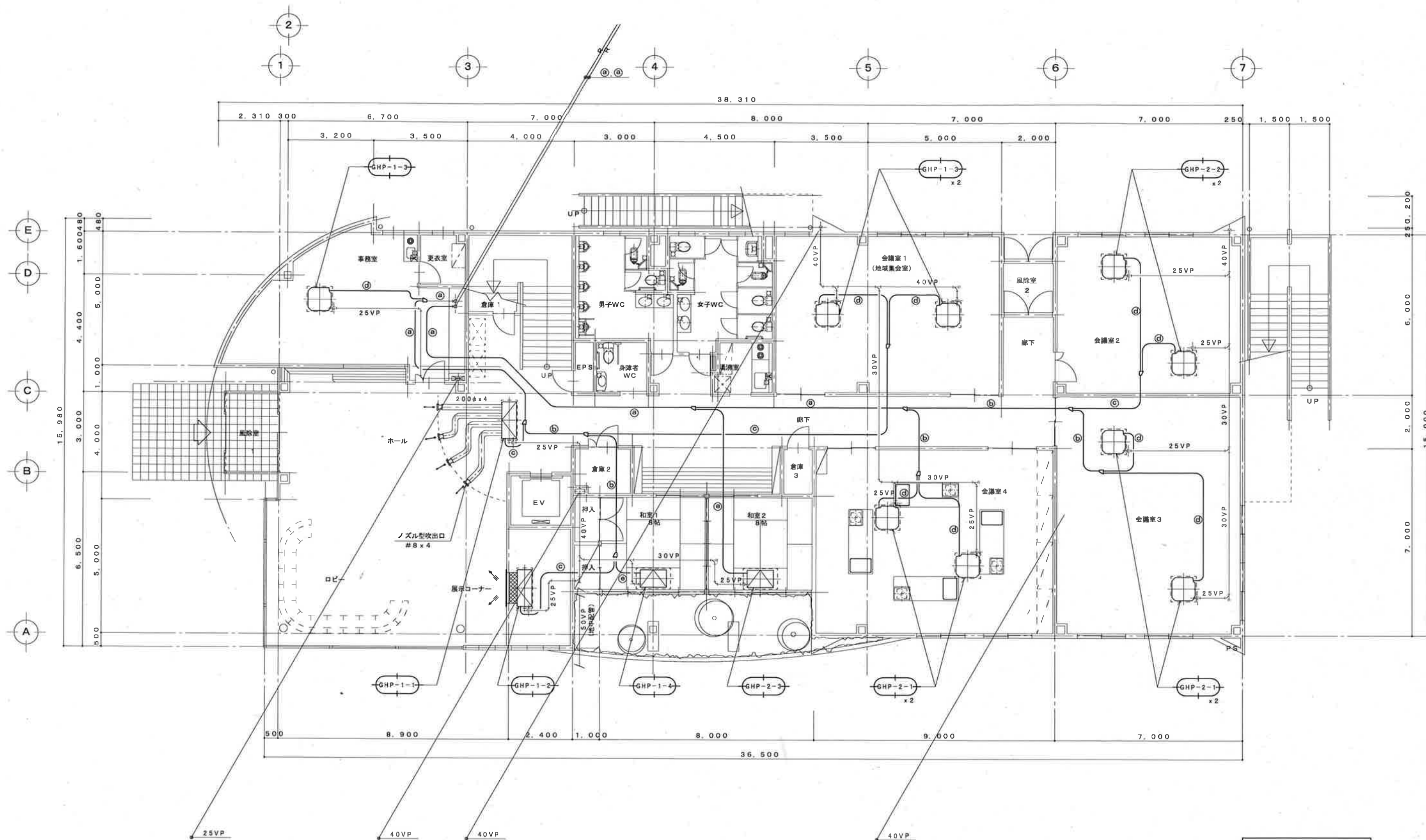
冷暖房機器表

図示記号	機器名称	数	規格・仕様	参考品番
GHP-3	ガスヒートポンプエアコン室外機 (2階系統)	1	屋外据置型(16HP相当・5台マルチ)、使用冷媒 = R407C 冷房能力 = 45.0KW、暖房能力 = 53.0KW 消費電力 = 3φ200V 1.77KW ガス消費量 = 44.7KW(3.65m3/H)…13A仕様 外形寸法(質量) = 1.665W×990D×2.082H(970kg) コンクリート基礎(150H)… 建築工事、防振架台・防雪フード… 本工事	TGMP450A5N
GHP-3-1	ガスヒートポンプエアコン室内機 (2Fホール)	1	ビルトインカセット型(キャンバスダクトタイプ) 冷房能力 = 14.0KW、暖房能力 = 17.0KW 消費電力 = 1φ200V 0.24KW ドレンアップメカ標準装備、標準リモコン、化粧パネル、フレキダクト(200φ)共	TKRP140M5
GHP-3-2	ガスヒートポンプエアコン室内機 (大ホール)	2	天井埋込カセット型(4方向吹出) 冷房能力 = 9.0KW、暖房能力 = 10.6KW 消費電力 = 1φ200V 0.17KW ドレンアップメカ標準装備、標準リモコン(2台で1個)、化粧パネル共	TKTP90M5
GHP-3-3	ガスヒートポンプエアコン室内機 (会議室5)	2	天井埋込カセット型(4方向吹出) 冷房能力 = 7.1KW、暖房能力 = 8.5KW 消費電力 = 1φ200V 0.085KW ドレンアップメカ標準装備、標準リモコン(2台で1個)、化粧パネル共	TKTP71M5
GHP-4	ガスヒートポンプエアコン室外機 (2階系統)	1	屋外据置型(16HP相当・4台マルチ)、使用冷媒 = R407C 冷房能力 = 45.0KW、暖房能力 = 53.0KW 消費電力 = 3φ200V 1.77KW ガス消費量 = 44.7KW(3.65m3/H)…13A仕様 外形寸法(質量) = 1.665W×990D×2.082H(970kg) コンクリート基礎(150H)… 建築工事、防振架台・防雪フード… 本工事	TGMP450A5N
GHP-4-1	ガスヒートポンプエアコン室内機 (大ホール)	4	天井埋込カセット型(4方向吹出) 冷房能力 = 11.2KW、暖房能力 = 13.2KW 消費電力 = 1φ200V 0.17KW ドレンアップメカ標準装備、標準リモコン(2台で1個)、化粧パネル共	TKTP112M5
	集中管理リモコン (事務室)	1	室外機×4台・室内機×22台 グループ制御用 個別・グループ毎同時発停、温度設定、風量設定 ※ウィークリータイマー共	TMSC-SLA2A-A +TMSCA-WT

※ エアコン室外機及び室内機への電源工事は、電気設備工事。

※ リモコン配線取付は、機械設備工事(系統図参照…取付位置は現場協議の上決定すること)。

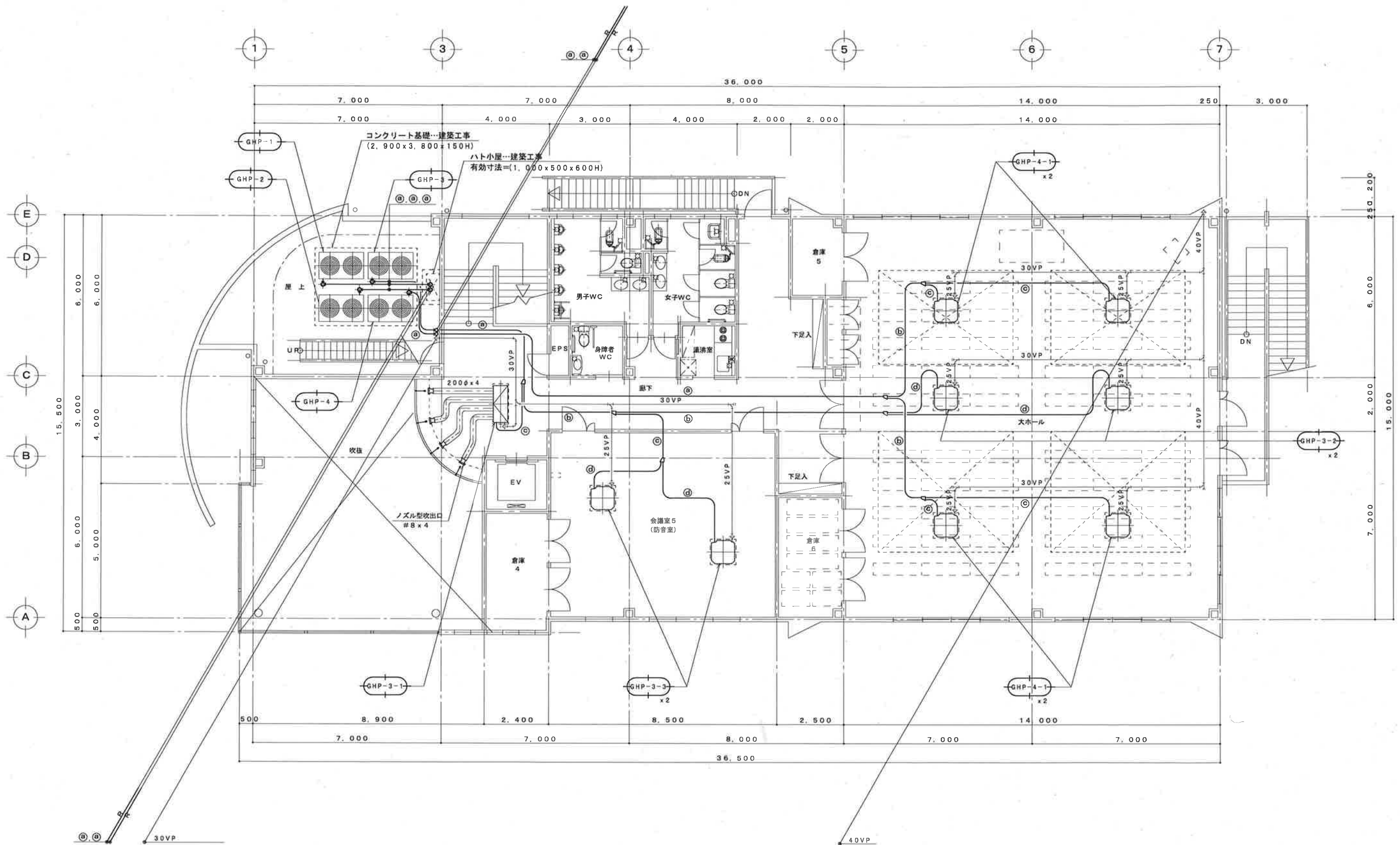
(仮称) 中央部市民センター建設(機械設備)



1階平面図 S=1:100

冷媒配管リスト (参考)		
記号	ガス管	x 液管
⊙3	1.80φ	x 15.88φ
⊕2	5.40φ	x 12.70φ
⊙1	9.05φ	x 9.52φ
⊕1	5.88φ	x 9.52φ
⊙1	2.70φ	x 6.35φ

(仮称) 中央部市民センター建設 (機械設備)



2階平面図 S=1:100

冷媒配管リスト (参考)		
記号	ガス管	液管
㊸	31.80φ	15.88φ
㊹	25.40φ	12.70φ
㊺	19.05φ	9.52φ
㊻	15.88φ	9.52φ
㊼	12.70φ	6.35φ

(仮称) 中央部市民センター建設 (機械設備)