

市庁舎等の設備更新に関する  
サウンディング形市場調査  
(対象施設図面)

施設名 西庁舎

図面名 機械設備図面 (空調)

衛生器具表

| 器具名   | 規格・仕様  | 参考品番        | 設置場所 |  |  |  |  |  |  |  |  |  |  |  | 合計数量 |  |  |  |  |  |  |  |  |
|-------|--|-------------|------|--|--|--|--|--|--|--|--|--|--|--|------|--|--|--|--|--|--|--|--|
|       |  |             | 屋内   |  |  |  |  |  |  |  |  |  |  |  |      |  |  |  |  |  |  |  |  |
| 洋風大便器 | コンパクト型 防露密結形ロータンク（手洗いなし） 床上止水栓 洗浄便座（100V-309W）   | BC-250S DT- |      |  |  |  |  |  |  |  |  |  |  |  |      |  |  |  |  |  |  |  |  |
| 紙巻器   | 棚付二連紙巻器  | CF-A63      |      |  |  |  |  |  |  |  |  |  |  |  |      |  |  |  |  |  |  |  |  |
|       | * 器具付属の洗浄管・給水管にはパイプホルダーを取り付ける。<br>* 既存和風便器 C-252B CFB-110MV CF-12C<br>* 既存洋風便器 C-4 CF-13MV CF-3B CF-5AK CF-12C (INAX製) |             |      |  |  |  |  |  |  |  |  |  |  |  |      |  |  |  |  |  |  |  |  |

| 参考品番           | 設置場所 |  |  |  |  |  |  |  |  |  |  |  | 合計数量 |  |  |  |  |  |  |  |  |  |  |
|----------------|------|--|--|--|--|--|--|--|--|--|--|--|------|--|--|--|--|--|--|--|--|--|--|
|                | 屋内   |  |  |  |  |  |  |  |  |  |  |  |      |  |  |  |  |  |  |  |  |  |  |
| NAX            |      |  |  |  |  |  |  |  |  |  |  |  |      |  |  |  |  |  |  |  |  |  |  |
| 10HU+NB CW-K41 |      |  |  |  |  |  |  |  |  |  |  |  |      |  |  |  |  |  |  |  |  |  |  |
|                |      |  |  |  |  |  |  |  |  |  |  |  |      |  |  |  |  |  |  |  |  |  |  |
|                |      |  |  |  |  |  |  |  |  |  |  |  |      |  |  |  |  |  |  |  |  |  |  |
|                |      |  |  |  |  |  |  |  |  |  |  |  |      |  |  |  |  |  |  |  |  |  |  |
|                |      |  |  |  |  |  |  |  |  |  |  |  |      |  |  |  |  |  |  |  |  |  |  |
|                |      |  |  |  |  |  |  |  |  |  |  |  |      |  |  |  |  |  |  |  |  |  |  |
|                |      |  |  |  |  |  |  |  |  |  |  |  |      |  |  |  |  |  |  |  |  |  |  |
|                |      |  |  |  |  |  |  |  |  |  |  |  |      |  |  |  |  |  |  |  |  |  |  |

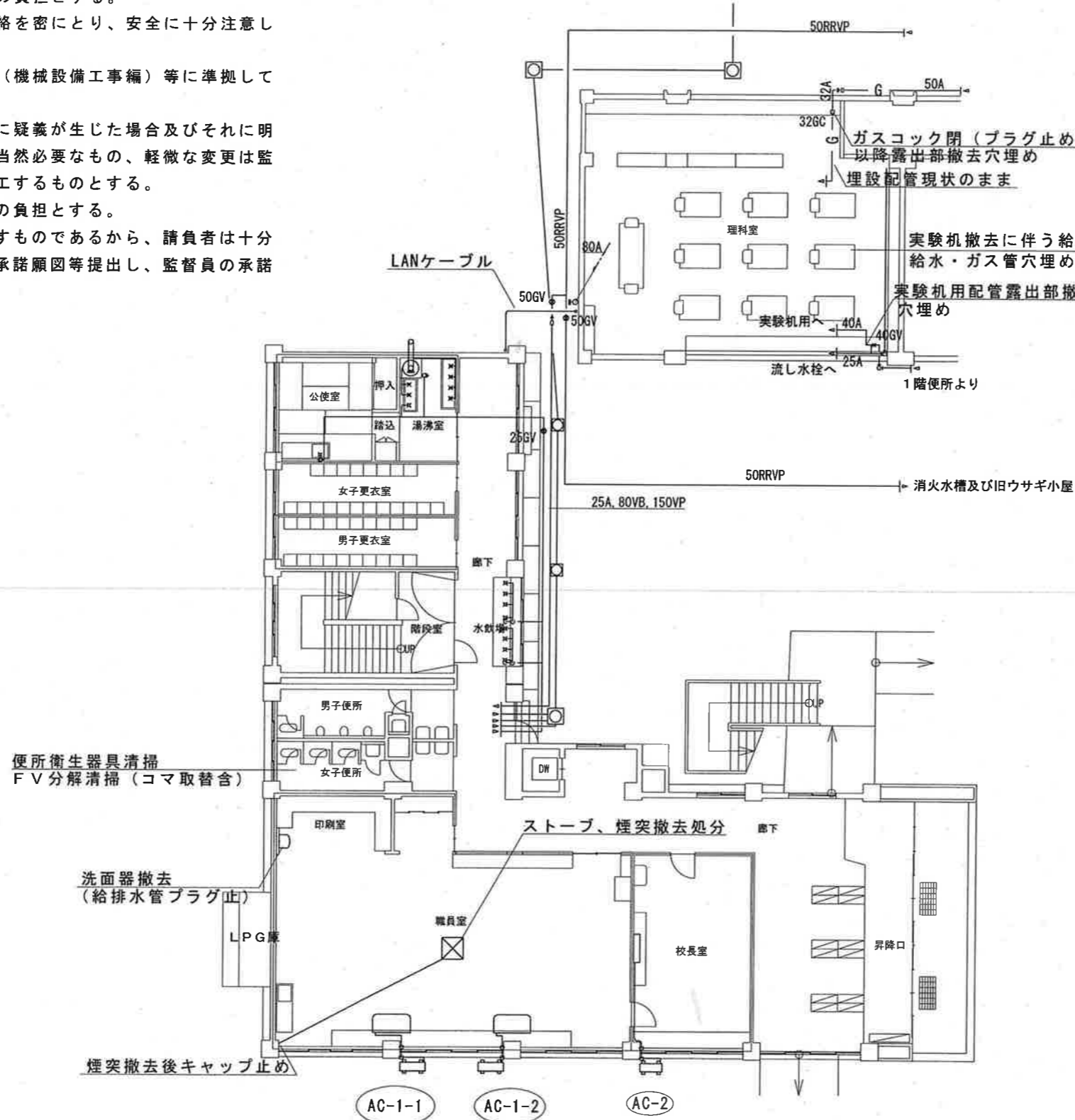
機器表

| 記号   | 名称        | 機器仕様  | 電源 |     |       | 台数 | 設置場所        | 備考   |
|------|-----------|---|----|-----|-------|----|-------------|--|
|      |           |   | 相  | V   | KW    |    |             |  |
| AC-1 | パッケージエアコン | インバーター・天吊型 シングル 3馬力<br>冷房能力 (kW) : 7.10 (2.2-8.0) 暖房能力 (kW) : 8.0 (3.5-10.8)<br>配管サイズ (ガス) (mm) : φ15.88 配管サイズ (液) (mm) : φ9.53<br>圧縮機出力 (kW) : 1.40<br>消費電力 (冷房) (kW) : 2.27 消費電力 (暖房) (kW) : 2.09 | 1  | 200 | 2.27  | 2  | 1階<br>道路河川課 | R: C製専用架台<br>防振ゴム取付<br>MPCZ-ERP80SKM               |
| F-1  | 壁換気扇      | 形状 スタンダード型 電気式<br>寸法・風量能力 200φ×540m3/H<br>付属品 取付枠<br>アルミ製ウエザカバー<br>防虫アミ   | 1  | 100 | 0.016 | 3  | 水呑場×3       | 換気扇への配線は<br>本工事<br>EX-20EH5<br>P-20CVA4<br>P-20KS3 |

| 記号   | 名称      | 機器仕様  | 電源 |   |    | 台数 | 設置場所  | 備考   |
|------|---------|---|----|---|----|----|-------|--|
|      |         |   | 相  | V | KW |    |       |  |
| GU-1 | ガス瞬間湯沸器 | 形状 壁掛元止式 不完全燃焼防止装置付<br>給湯能力 5号<br>ガス消費量 LPG 10.1 KW<br>付属品 換気扇連動スイッチ<br>防熱板<br>取付金具 |    |   |    | 3  | 水呑場×3 | 換気扇連動配線は<br>本工事 要領図参考<br>GQ-510MWK<br>P34-05HM |

特記事項

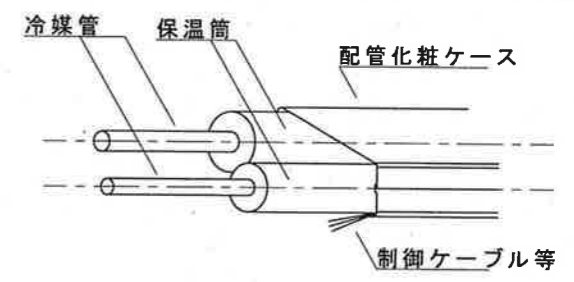
1. 校舎改修に伴い甲府市上下水道局に水道の申請を行うこと。  
なお、その費用は請負者の負担とする。
2. 建築・電気設備業者と連絡を密にとり、安全に十分注意して施工すること。
3. 公共建築工事標準仕様書（機械設備工事編）等に準拠して施工すること。
4. 本工事において、図面等に疑義が生じた場合及びそれに明記なきものでも、技術上当然必要なもの、軽微な変更は監督員と協議の上誠実に施工するものとする。  
但し、その費用は請負者の負担とする。
5. 本設計図は工事概要を示すものであるから、請負者は十分調査し工事着手前に材料承諾願図等提出し、監督員の承諾を得ること。



機器表

| 記号   | 仕様   | 参考型番      | 数量 |
|------|--|-----------|----|
| AC-1 | 天吊形インバーターエアコンP112形<br>冷10.0kW/暖11.2kW 三相200V×2.03kW<br>ワイヤードリモコン | SZHP112AB | 2台 |
| AC-2 | 壁掛形インバーターエアコンP56形<br>冷5.0kW/暖5.6kW 単相200V×1.20kW<br>ワイヤードリモコン    | SZAP56ABV | 1台 |

同等品以上



1. 架橋ポリエチレンフォーム保温筒
2. 配管化粧ケース
3. 配管化粧ケース(樹脂製)
4. 屋外露出部のみシーリング

冷媒管の保温厚はガス管20mm、液管10mmとする。  
(口径φ9.52mm以下の液管保温厚は8mmとしても良い)  
制御ケーブル等は保温筒へ1mピッチ以下で結束バンド等で固定すること。

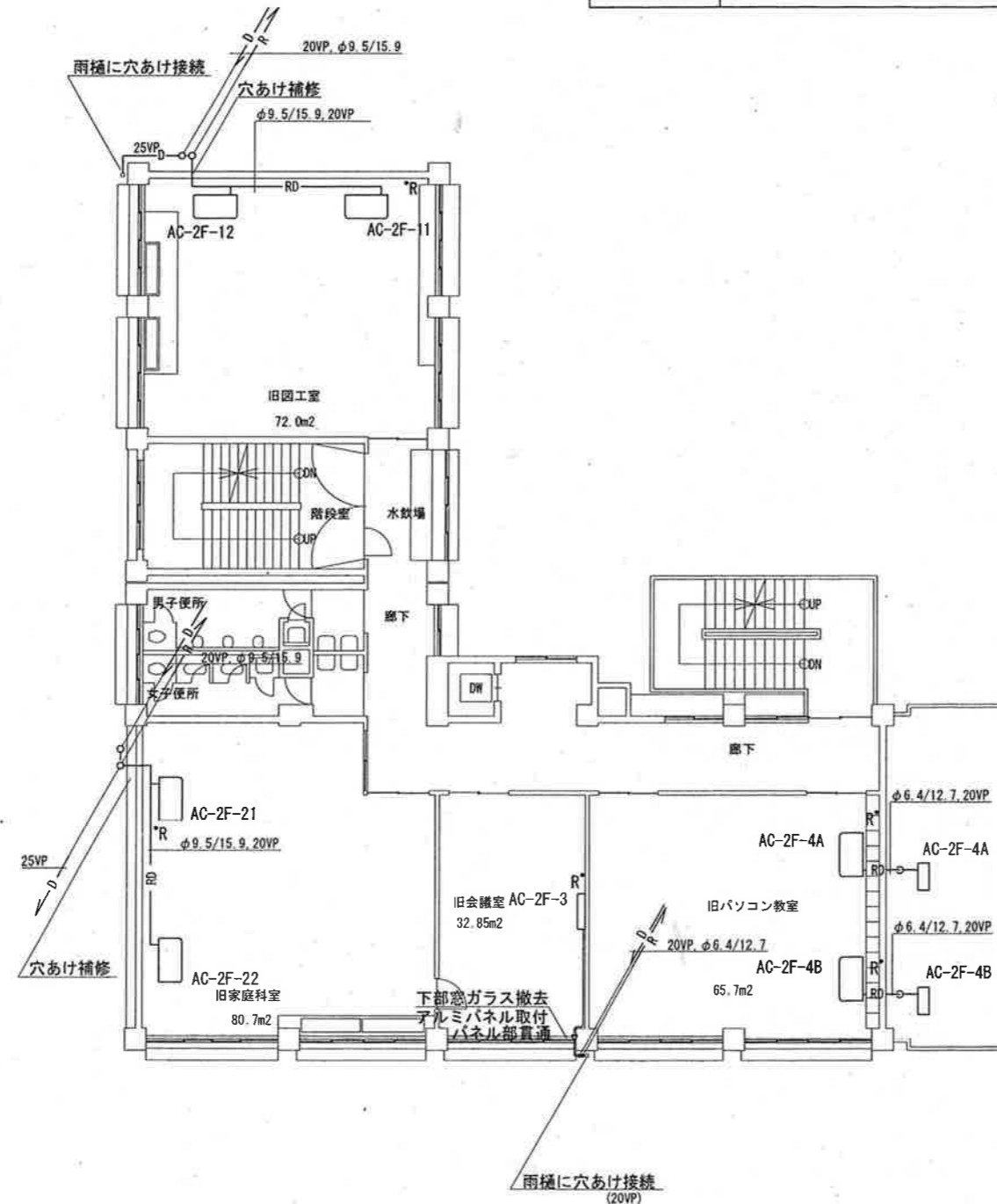
1階平面図 S=1:200

冷媒管標準図

|                   |    |      |                  |                     |             |
|-------------------|----|------|------------------|---------------------|-------------|
| 都市建設部都市基盤整備室建築営繕課 | 設計 | 工事件名 | 旧穴切小学校改修(機械設備)工事 |                     | 図番 M<br>2/4 |
|                   |    | 図面名称 | 1階平面図            | 設計 H20.10. 縮尺 1/200 |             |

冷暖房機器仕様

| 記号      | 型式               | 仕様                       | 台数 | 部屋名     | 備考                |
|---------|------------------|--------------------------|----|---------|-------------------|
| AC-2F-1 | 天吊型 (5.0PS)同時ツイン | 冷房12.5kw 暖房14.0kw 3φ200V | 1  | 旧図工室    | ワイヤードリモコン<br>分岐管共 |
| AC-2F-2 | 天吊型 (6.0PS)同時ツイン | 冷房14.0kw 暖房16.0kw 3φ200V | 1  | 旧家庭科室   | ワイヤードリモコン<br>分岐管共 |
| AC-2F-3 | 壁掛型 (2.5PS)      | 冷房 5.6kw 暖房 6.3kw 3φ200V | 1  | 旧会議室    | ワイヤードリモコン         |
| AC-2F-4 | 天吊型 (2.5PS)      | 冷房 5.6kw 暖房 6.3kw 単相200V | 2  | 旧パソコン教室 | ワイヤードリモコン         |



2階平面図 S = 1 : 200

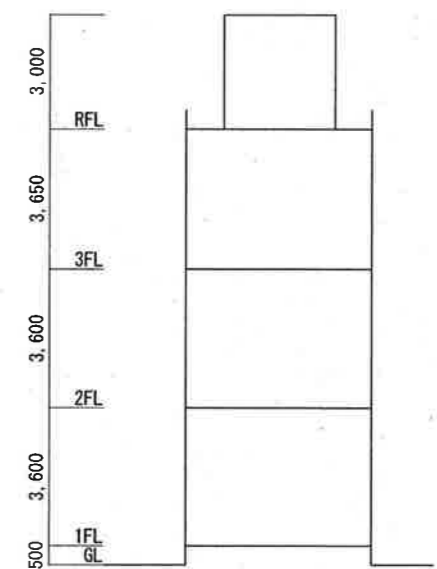
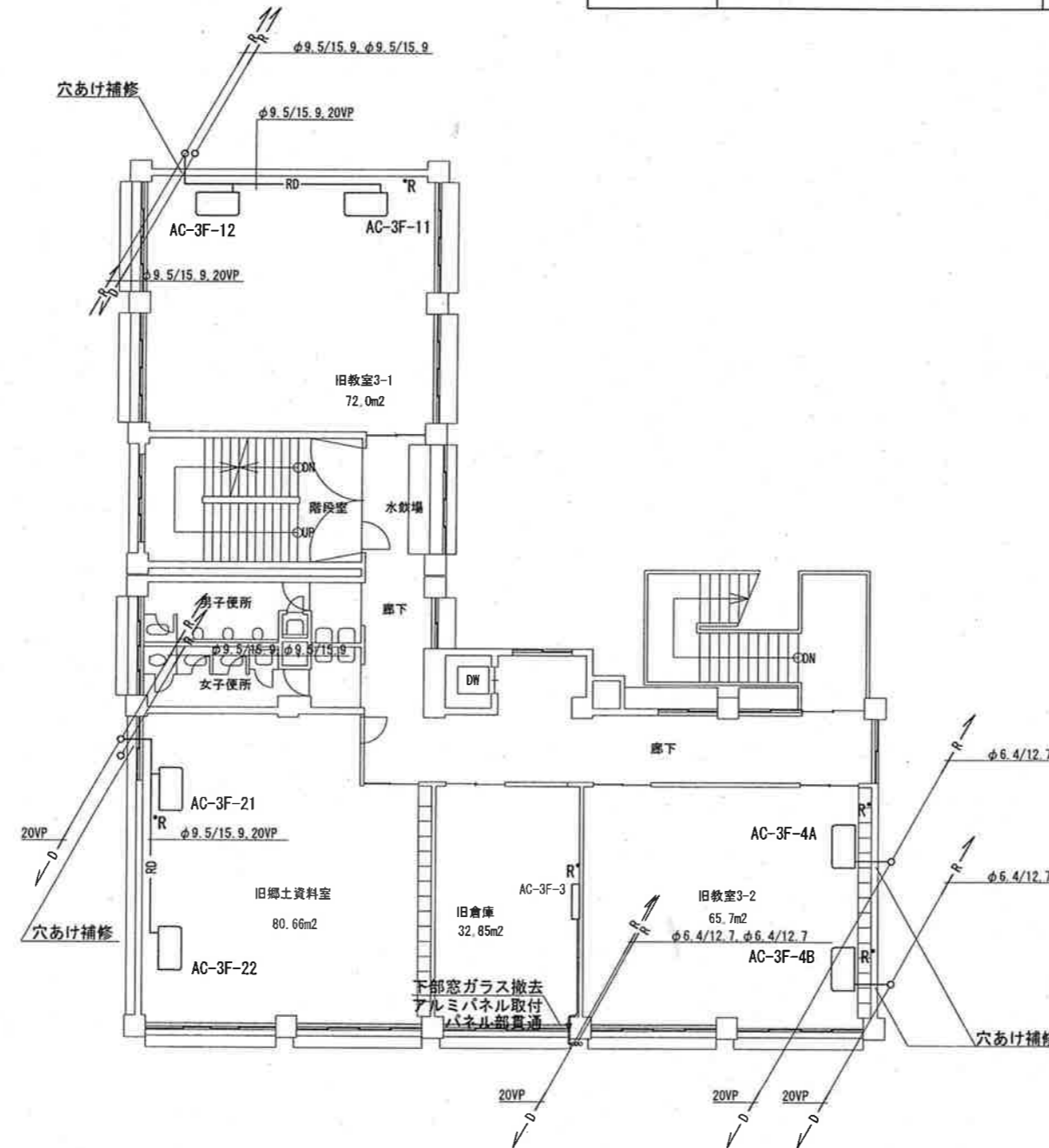
特記事項

- 公共建築工事標準仕様書（機械設備工事編）及び（電気設備工事編）等に準拠して施工すること。
- 本工事において、図面等に疑義が生じた場合及びそれに明記なきものでも、技術上当然必要なもの、軽微な変更は監督員と協議の上誠実に施工するものとする。但し、その費用は請負者の負担とする。
- 本設計図は工事概要を示すものであるから、請負者は十分調査し工事着手前に材料承諾願図等提出し、監督員の承諾を得ること。
- 機器設置後、気密試験・真空引き・試運転を行うこと。（機器メーカーの仕様による）

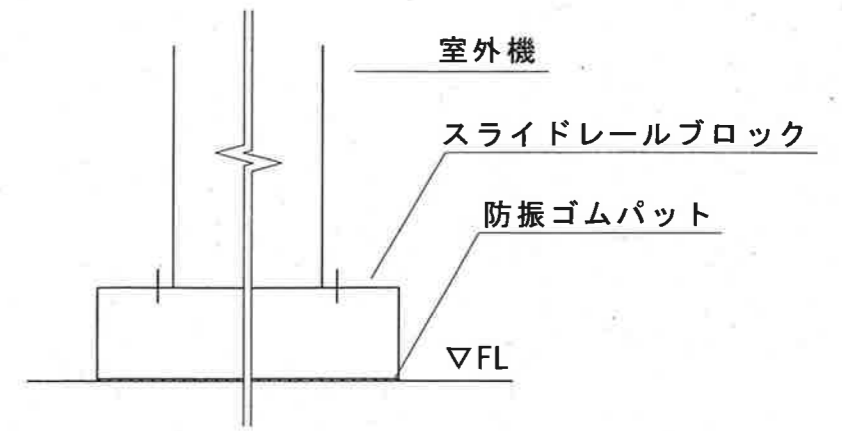
|                   |    |  |      |                              |               |           |
|-------------------|----|--|------|------------------------------|---------------|-----------|
| 都市建設部都市基盤整備室建築営繕課 | 設計 |  | 工事件名 | 新庁舎建設に伴う仮庁舎整備(旧穴切小学校空調機設置)工事 |               | 図番<br>1/3 |
|                   |    |  | 図面名称 | 2階平面図                        | 設計<br>H21. 5. |           |

冷暖房機器仕様

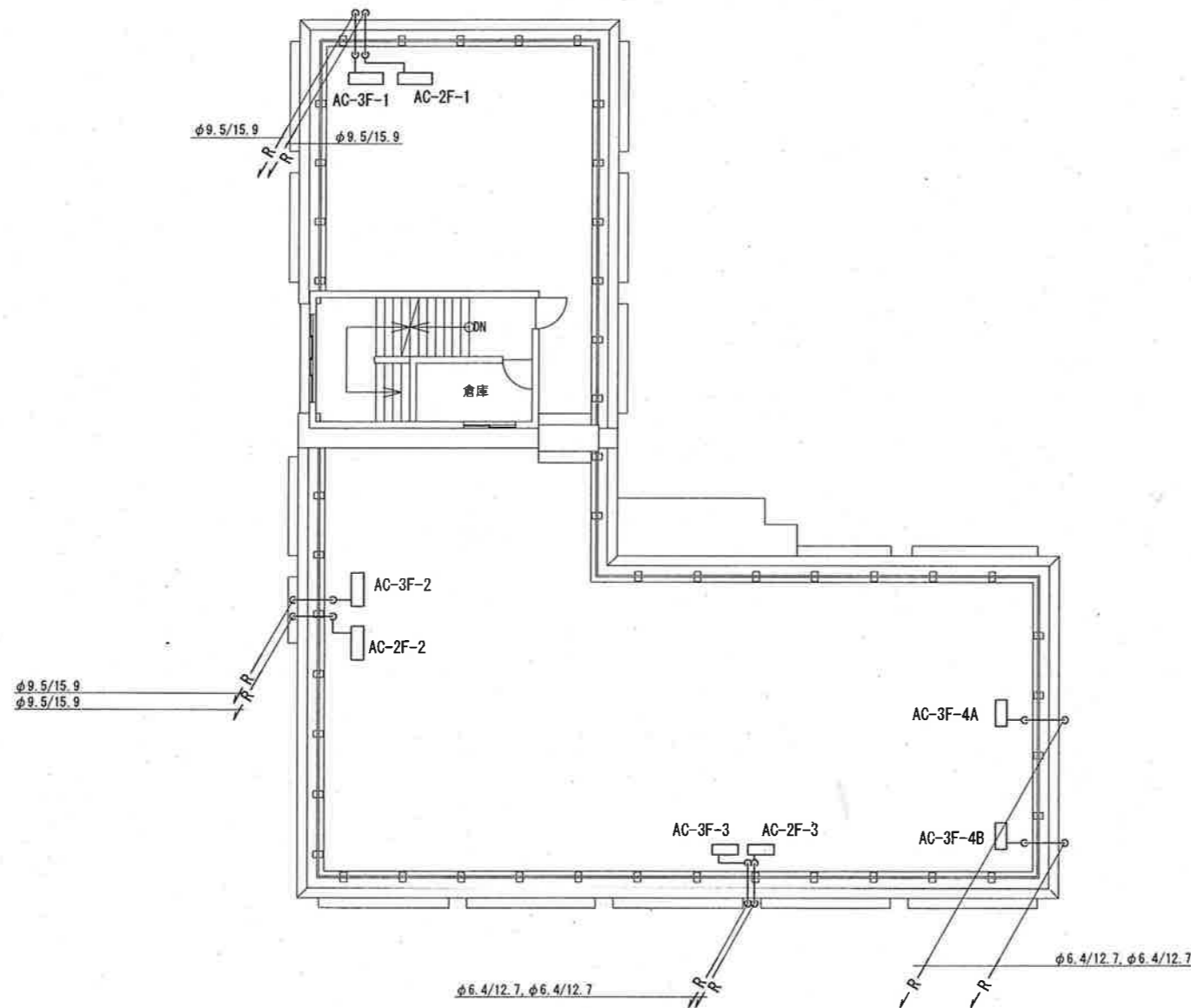
| 記号      | 型式              | 仕様                       | 台数 | 部屋名    | 備考                |
|---------|-----------------|--------------------------|----|--------|-------------------|
| AC-3F-1 | 天吊型(5.0PS)同時ツイン | 冷房12.5kw 暖房14.0kw 3φ200V | 1  | 旧教室1   | ワイヤードリモコン<br>分岐管共 |
| AC-3F-2 | 天吊型(6.0PS)同時ツイン | 冷房14.0kw 暖房16.0kw 3φ200V | 1  | 旧郷土資料室 | ワイヤードリモコン<br>分岐管共 |
| AC-3F-3 | 壁掛型(2.5PS)      | 冷房 5.6kw 暖房 6.3kw 3φ200V | 1  | 旧倉庫    | ワイヤードリモコン         |
| AC-3F-4 | 天吊型(2.5PS)      | 冷房 5.6kw 暖房 6.3kw 単相200V | 2  | 旧教室2   | ワイヤードリモコン         |



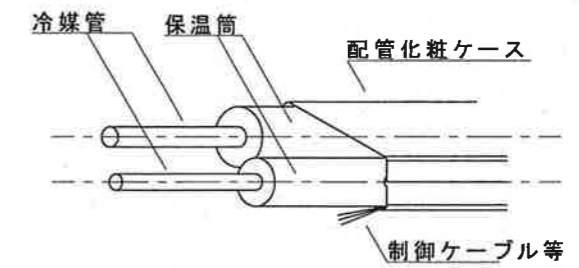
|                   |      |       |         |                              |             |                |
|-------------------|------|-------|---------|------------------------------|-------------|----------------|
| 都市建設部都市基盤整備室建築営繕課 | 設計   |       | 工 事 件 名 | 新庁舎建設に伴う仮庁舎整備(旧穴切小学校空調機設置)工事 |             | 図番<br>2/3<br>M |
|                   | 図面名称 | 3階平面図 | 設計      | H21. 5.                      | 縮尺<br>1/200 |                |



エアコン室外機据付要領図



屋上平面図 S = 1 : 200

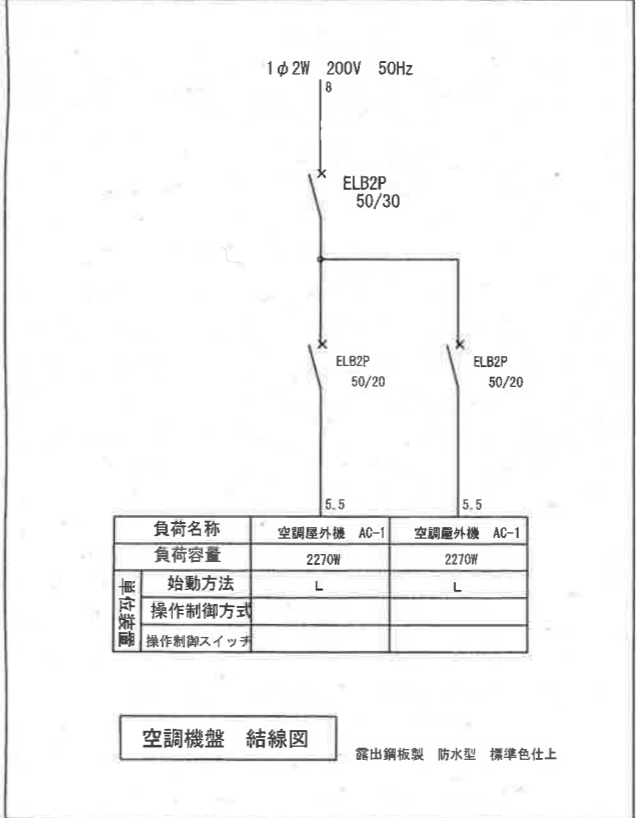
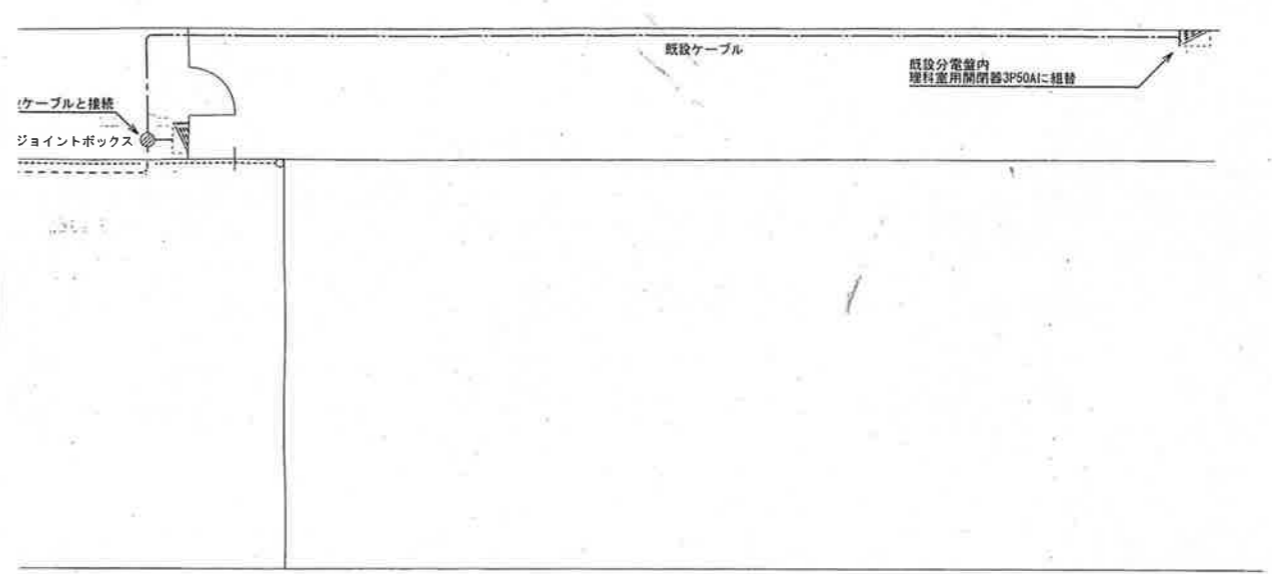
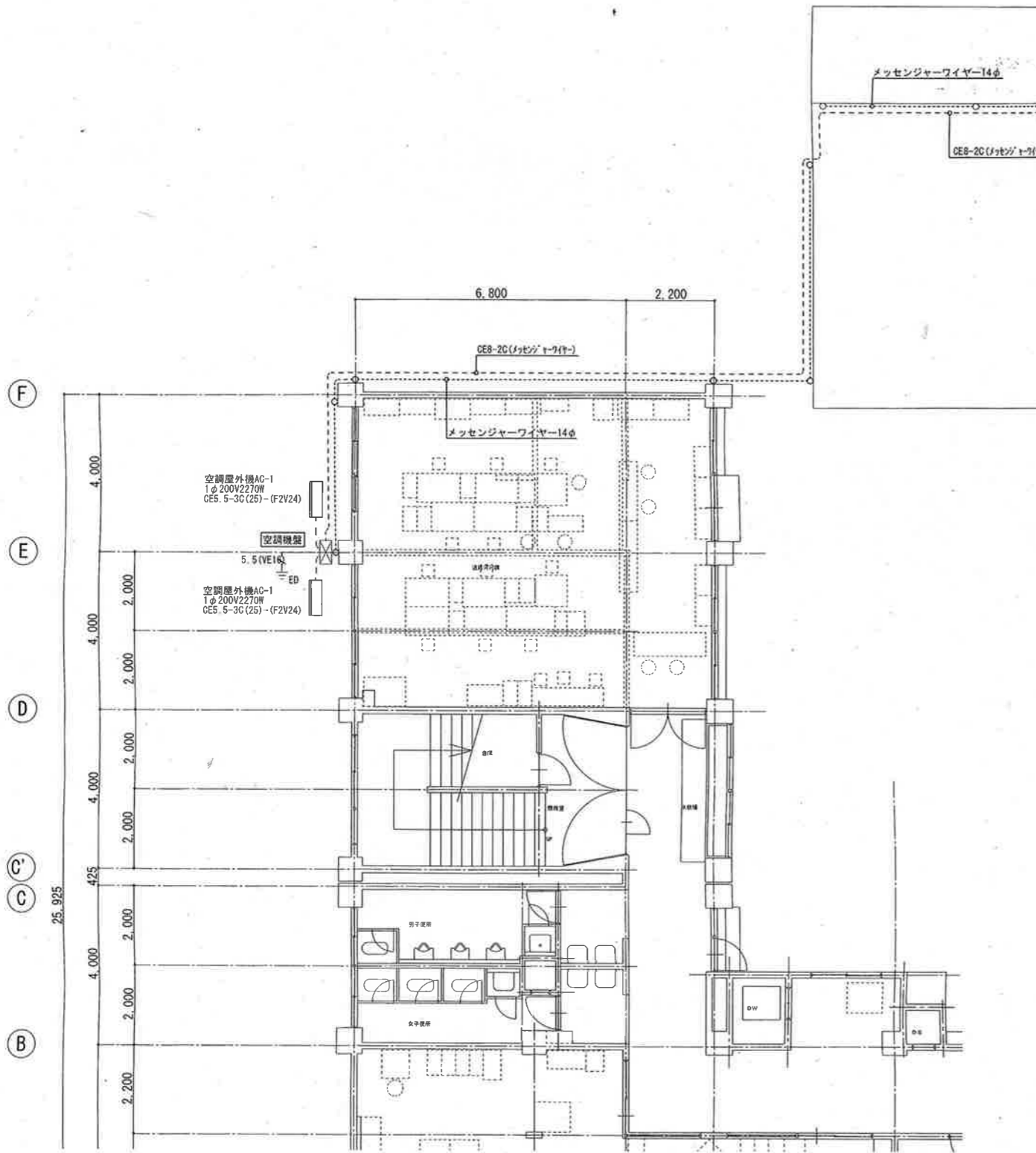


1. 架橋ポリエチレンフォーム保温筒
2. 配管化粧ケース
3. 配管化粧ケース (樹脂製)
4. 屋外露出部のみシーリング

冷媒管の保温厚はガス管20mm、液管10mmとする。  
 (口径φ9.52mm以下の液管保温厚は8mmとしても良い)  
 制御ケーブル等は保温筒へ1mピッチ以下で結束バンド等で固定すること。

冷媒管標準図

|                   |    |  |         |                              |               |                  |
|-------------------|----|--|---------|------------------------------|---------------|------------------|
| 都市建設部都市基盤整備室建築営繕課 | 設計 |  | 工 事 件 名 | 新庁舎建設に伴う仮庁舎整備(旧穴切小学校空調機設置)工事 |               | 図番<br>3 / 3<br>M |
|                   |    |  | 図 面 名 称 | 屋上平面図                        | 設計<br>H21. 5. |                  |



|          |            |            |
|----------|------------|------------|
| 負荷名称     | 空調機外機 AC-1 | 空調機外機 AC-1 |
| 負荷容量     | 2270W      | 2270W      |
| 始動方法     | L          | L          |
| 操作制御方式   |            |            |
| 操作制御スイッチ |            |            |

空調機盤 結線図  
露出銅板製 防水型 標準色仕上

改修 1階平面図 1/100

|         |                 |       |     |      |
|---------|-----------------|-------|-----|------|
| 工事名     | 新庁舎建設に伴う仮庁舎整備工事 | 縮尺    | 年月日 | No.  |
| 図面名     | 空調機電源設備 平面図     | 1/100 |     | E-48 |
| [穴切小学校] |                 |       |     |      |