

市庁舎等の設備更新に関する  
サウンディング形市場調査  
(対象施設図面)

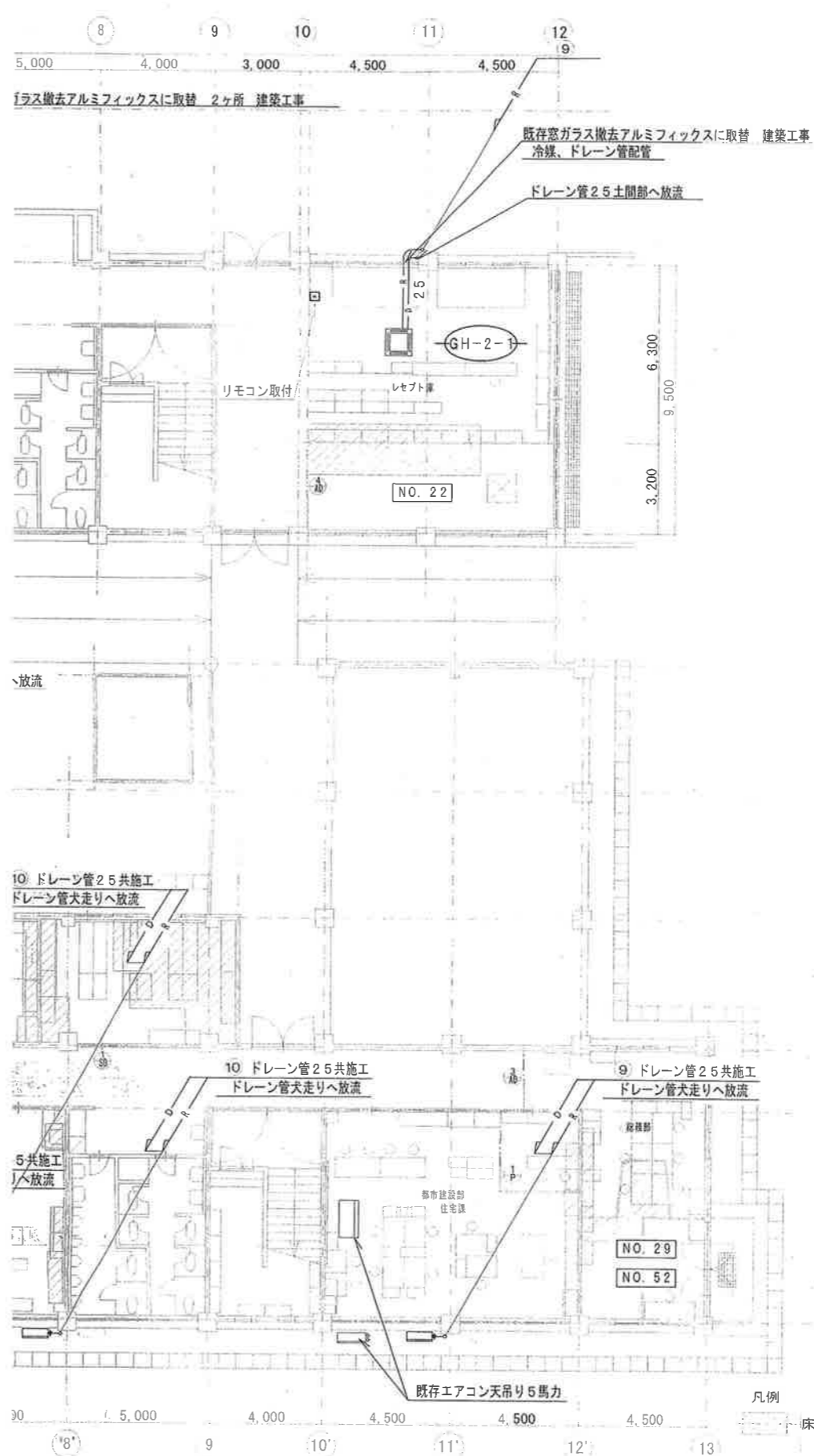
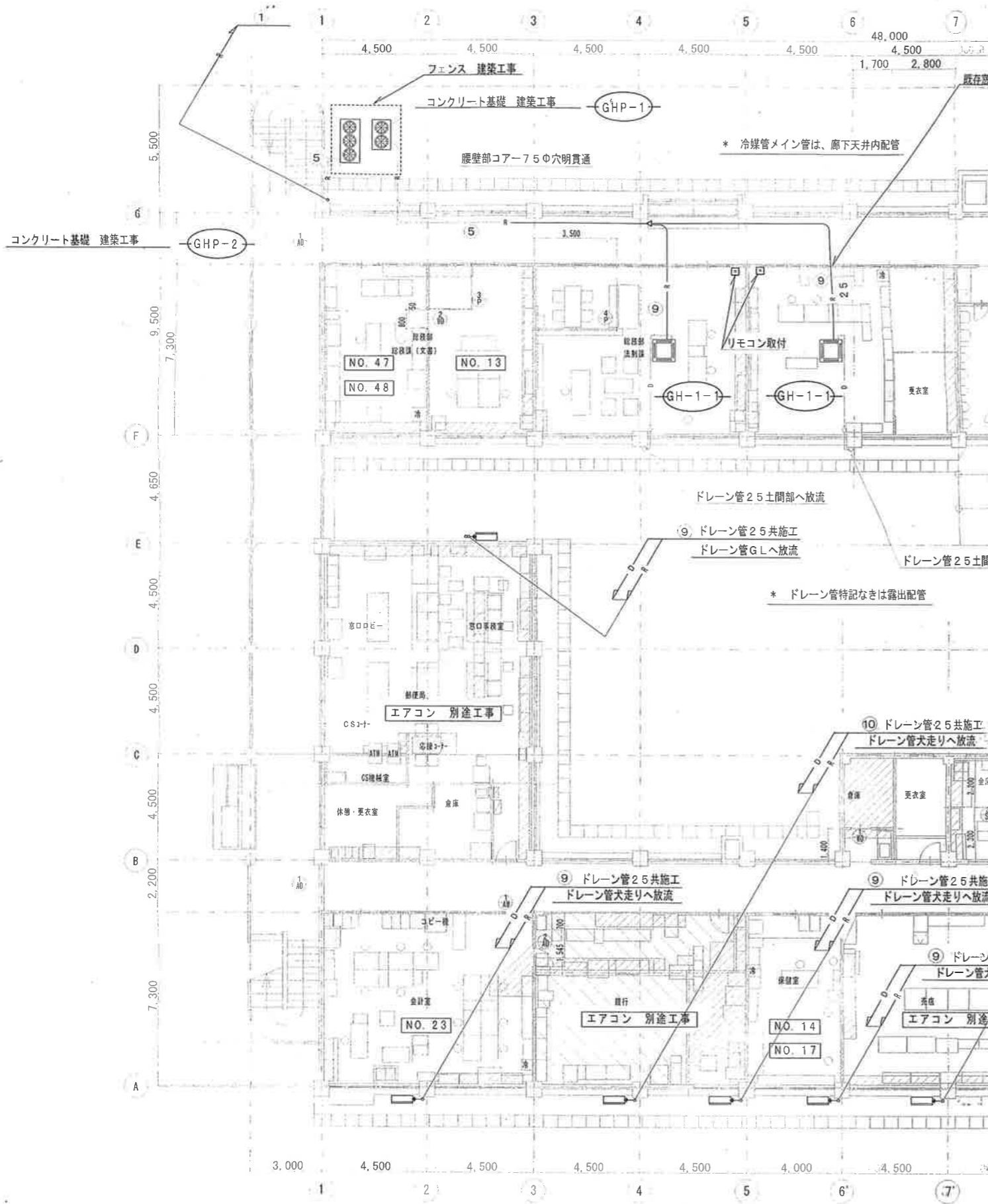
施設名 南庁舎 1号館

図面名 機械設備図面 (空調)

機 器 表

記号	名 称	機 器 仕 様	電 源			台 数	設 置 場 所	備 考	
			相	V	KW				
AC-1	パッケージエアコン	インバーター・天吊型 シングル 6馬力	3	200	6.85	1	B棟2階 サーバー室	R.C製専用架台	
		冷房能力 (kW) : 14.0(5.5-16.0)						暖房能力 (kW) : 16.0(5.0-20.2)	防振ゴム取付
		配管サイズ(ガス) (mm) : φ15.88						配管サイズ(液) (mm) : φ9.53	MPCZ-ERP160KM
		圧縮機出力 (kW) : 2.90							
		消費電力(冷房) (kW) : 5.16						消費電力(暖房) (kW) : 6.85	
AC-2	パッケージエアコン	インバーター・天吊型 シングル 3馬力	3	200	2.10	2	B棟2階 市長室 会議室(中)	R.C製専用架台	
		冷房能力 (kW) : 7.10(2.2-8.0)						暖房能力 (kW) : 8.0(3.5-10.8)	防振ゴム取付
		配管サイズ(ガス) (mm) : φ15.88						配管サイズ(液) (mm) : φ9.53	MPCZ-ERP80KM
		圧縮機出力 (kW) : 1.40							
		消費電力(冷房) (kW) : 2.10						消費電力(暖房) (kW) : 2.06	
AC-3	パッケージエアコン	インバーター・天吊型 シングル 2.5馬力	3	200	1.85	1	B棟2階 応接室	R.C製専用架台	
		冷房能力 (kW) : 5.60(2.5-6.3)						暖房能力 (kW) : 6.3(2.8-8.0)	防振ゴム取付
		配管サイズ(ガス) (mm) : φ12.70						配管サイズ(液) (mm) : φ6.35	参考:MPCZ-ERP63KM
		圧縮機出力 (kW) : 1.3							
		消費電力(冷房) (kW) : 1.85						消費電力(暖房) (kW) : 1.53	
AC-4	パッケージエアコン	インバーター・天吊型 シングル 2馬力	3	200	1.31	2	B棟2階 副市長室1.2	R.C製専用架台	
		冷房能力 (kW) : 4.50(1.8-5.0)						暖房能力 (kW) : 5.0(2.0-6.6)	防振ゴム取付
		配管サイズ(ガス) (mm) : φ12.70						配管サイズ(液) (mm) : φ6.35	MPCZ-ERP50KM
		圧縮機出力 (kW) : 1.0							
		消費電力(冷房) (kW) : 1.31						消費電力(暖房) (kW) : 1.29	
GHP-1	ガスビル用 マルチエアコン	既存品移設再取付 屋外機 8馬力	1	200	0.76	1	A棟北側屋外	基礎 建築工事	
		冷房能力 (kW) : 22.40						暖房能力 (kW) : 26.50	鉄筋コンクリート造り
		エンジン 定格出力 (kW) : 6.0							H=100
		寸法(室外) (mm) : 1866x1398x798						質量(室外) (kg) : 530	既存アスファルト路上
		配管サイズ(ガス) (mm) : φ25.40						配管サイズ(液) (mm) : φ12.70	築造
		消費電力(暖房) (kW) : 0.76						消費電力(冷房) (kW) : 0.74	既存防振架台再取付
		燃料消費量 (暖房) (kW) : 18.6						燃料消費量 (冷房) (kW) : 17.5	TGMP224B2N
GH-1-1	ガスビル用 マルチエアコン	既存品移設再取付 屋内機 天井カセット4方向型	1	200	0.17	2	A棟1階総務部 法制課 管財課	露出天吊取付	
		冷房能力 (kW) : 9.0						暖房能力 (kW) : 10.6	移設ワイヤードリモコン
		寸法(本体) (mm) : 330x840x840						質量 (kg) : 35.0	配管、配線共
		寸法(パネル) (mm) : 30x950x950							TKTP90M5
		消費電力(暖房) (kW) : 0.17						消費電力(冷房) (kW) : 0.17	アイシン精機

記号	名 称	機 器 仕 様	電 源			台 数	設 置 場 所	備 考	
			相	V	KW				
GHP-2	ガスビル用 マルチエアコン	既存品移設再取付 屋外機 20馬力	1	200	1.58	1	A棟北側屋外	基礎 建築工事	
		冷房能力 (kW) : 56.0						暖房能力 (kW) : 67.0	鉄筋コンクリート造り
		エンジン 定格出力 (kW) : 12.1							H=100
		寸法(室外) (mm) : 2103x1990x850						質量(室外) (kg) : 790	既存アスファルト路上
		配管サイズ(ガス) (mm) : φ38.10						配管サイズ(液) (mm) : φ19.05	築造
		消費電力(暖房) (kW) : 1.58						消費電力(冷房) (kW) : 1.49	既存防振架台再取付
		燃料消費量 (暖房) (kW) : 46.8						燃料消費量 (冷房) (kW) : 47.9	TGMP560B2N
GH-2-1	ガスビル用 マルチエアコン	既存品移設再取付 屋内機 天井カセット4方向型	1	200	0.17	6	A棟2階 監査事務局 監査室 会議室 市長室広報課 記者クラブ 1階レセプト庫	露出天吊取付	
		冷房能力 (kW) : 9.0						暖房能力 (kW) : 10.6	移設ワイヤードリモコン
		寸法(本体) (mm) : 330x840x840						質量 (kg) : 35.0	配管、配線共
		寸法(パネル) (mm) : 30x950x950							TKTP90M5
		配管サイズ(ガス) (mm) : φ12.70						配管サイズ(液) (mm) : φ6.35	アイシン精機
		消費電力(暖房) (kW) : 0.17						消費電力(冷房) (kW) : 0.17	
KA-1	パッケージエアコン	既存回収在庫品 天吊型 個別ツイン 6馬力	3	200		1	B棟2階 会議室(西)	R.C製専用架台	
		PUSY-J140M-A1 (外機)三菱製						防振ゴム取付	
KA-2	パッケージエアコン	既存回収在庫品 天井カセット型 同時ツイン 5馬力	3	200		1	B棟2階 会議室(東)	R.C製専用架台	
		PUH-J140GA9 (外機)三菱製						防振ゴム取付	
KA-3	パッケージエアコン	既存回収在庫品 天井カセット型 シングル 4馬力 三菱製	3	200		1	B棟2階 情報政策課	R.C製専用架台	
								防振ゴム取付	
KA-4	パッケージエアコン	既存回収在庫品 天吊型 シングル 3馬力 三菱製	3	200		1	B棟2階 待合室	R.C製専用架台	
								防振ゴム取付	
<p>* 既存本庁舎2号館よりのGHP撤去は、レッカー車により搬出・運搬移設とし、冷媒ガスは回収、配管は現状のままとする。</p> <p>* 既存在庫品は指定倉庫より搬出、運搬移設とする。</p> <p>* 再取付には点検・調整・清掃をおこなう。</p>									
F-1	壁=換気扇	形状	スタンダード型 電気式			1	5	A棟水呑場×3 B棟1階湯沸 B棟2秘書課	換気扇への配線は
		寸法・風量能力	200Φ×540m3/H						本工事
		付属品	取付枠 アルミ製ウェザカバー 防虫アミ						EX-20EH5 P-20CVA4 P-20KS3
F-2	パイプ扇	形状	インテリアパネル型			1	1	B棟2市長室	換気扇のスイッチは
		寸法・風量能力	100Φ×75m3/H						電気工事 V-08PX6
GU-1	ガス瞬間湯沸器	形状	壁掛元止式 不完全燃焼防止装置付				5	A棟水呑場×3 B棟1階湯沸 B棟2秘書課	換気扇連動配線は
		給湯能力	5号						本工事 要領図参考
		ガス消費量	都市ガス 10.5 KW						
		付属品	換気扇連動スイッチ 防熱板 取付金具						GQ-510MWK P34-05HM

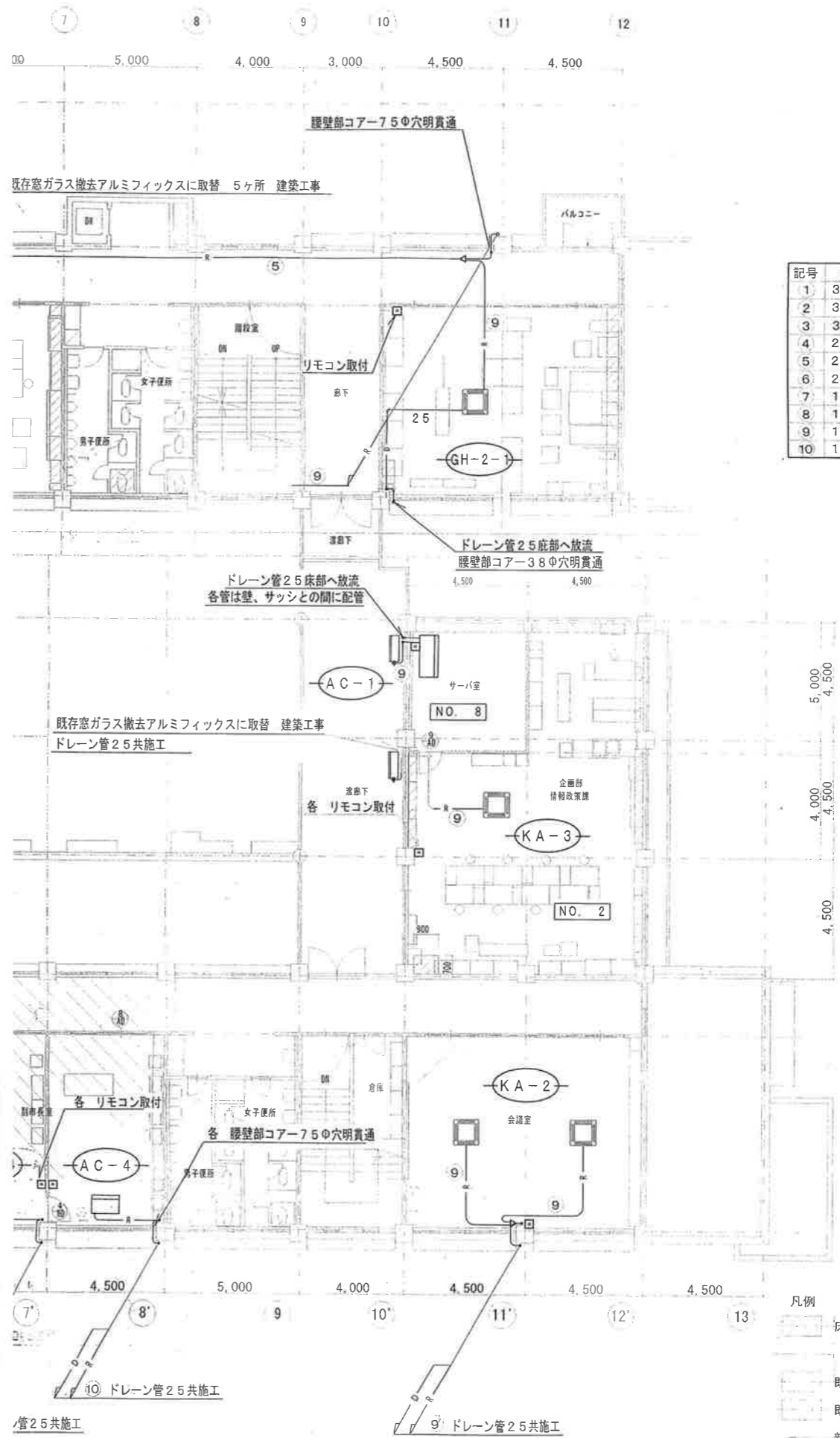
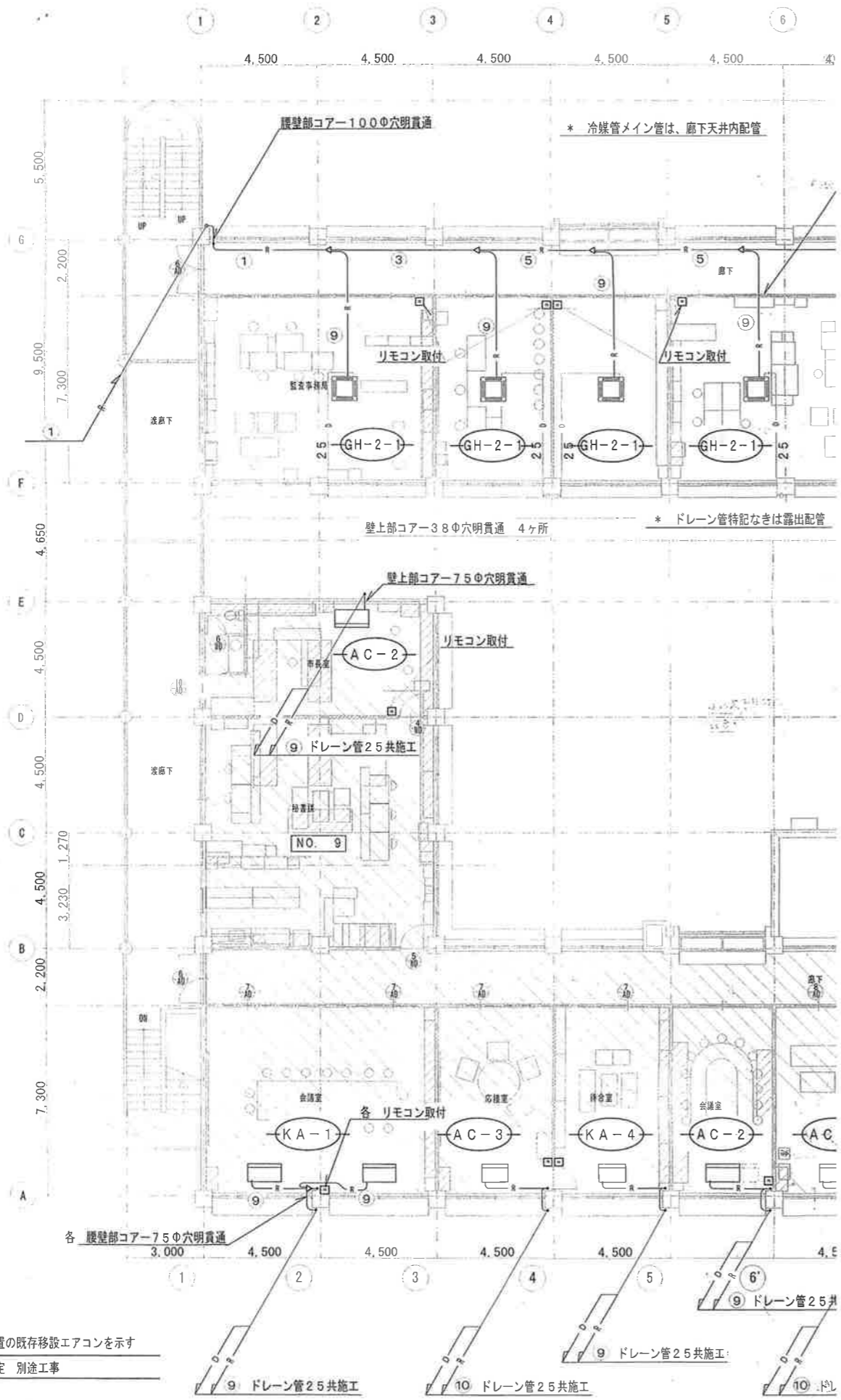


記号	冷媒配管サイズ (参考)
1	38.1 φ+19.05φ
2	38.1 φ+15.88φ
3	31.75 φ+15.88φ
4	28.6 φ+12.7φ
5	25.4 φ+12.7φ
6	25.4 φ+9.52φ
7	19.05 φ+12.7φ
8	19.05 φ+9.53φ
9	15.88 φ+9.53φ
10	12.7 φ+6.35φ

NO. 0 の記号は引越時に設置の既存移設エアコンを示す  
 が取付位置等は未確定 別途工事

- 凡例
- 床: モルタル金ゴテ仕上・モルタル下地
  - 既存床下地調整
  - 既存フローリング サングー掛
  - 新設壁

工事名	新庁舎建設に伴う仮庁舎整備工事	縮尺	1:150	完成年月日	平成22.3	NO	M-13
図面名	冷暖房1階改修平面図						

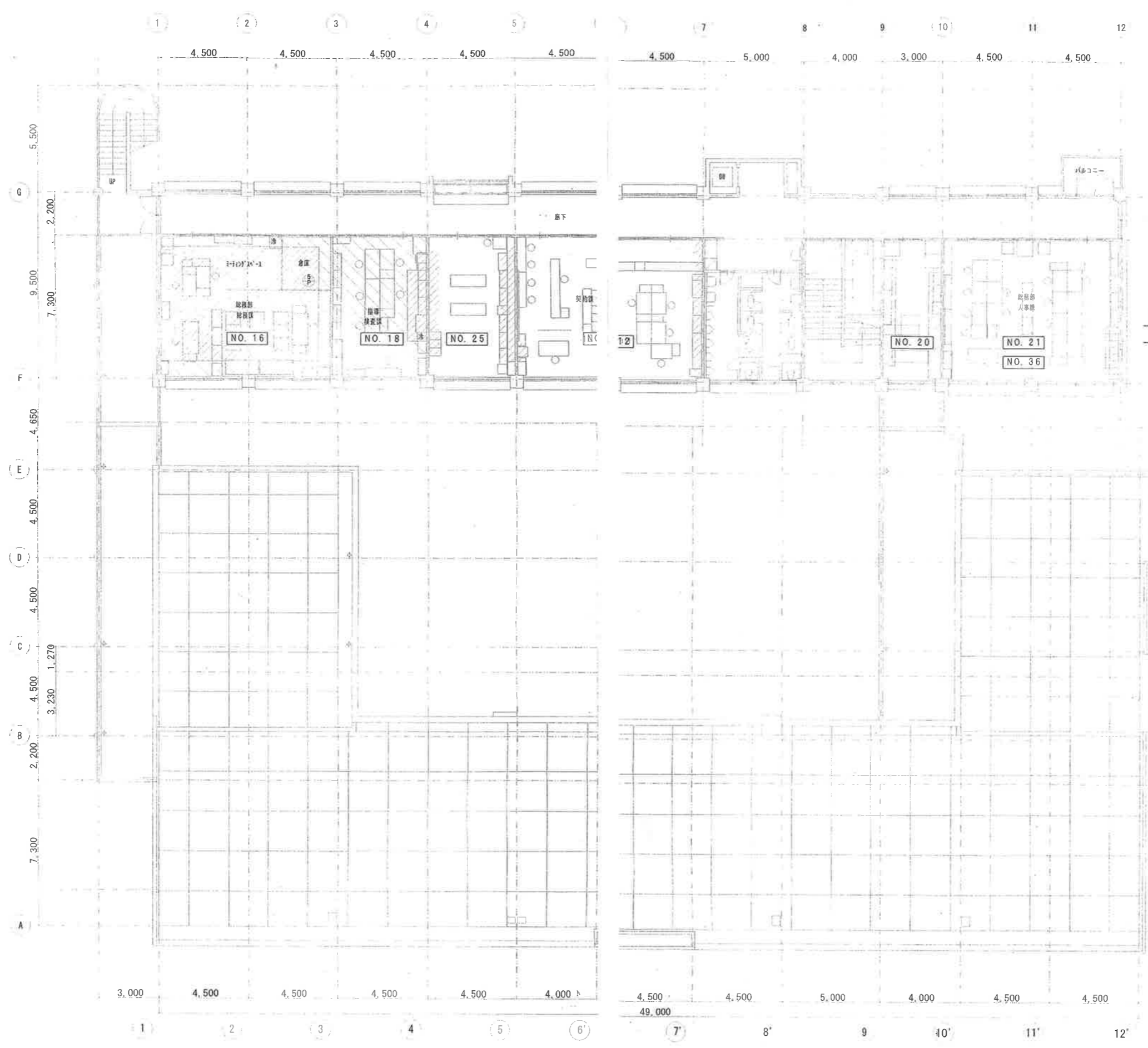


記号	冷媒配管サイズ (参考)
1	38.1 φ+19.05 φ
2	38.1 φ+15.88 φ
3	31.75 φ+15.88 φ
4	28.6 φ+12.7 φ
5	25.4 φ+12.7 φ
6	25.4 φ+9.52 φ
7	19.05 φ+12.7 φ
8	19.05 φ+9.53 φ
9	15.88 φ+9.53 φ
10	12.7 φ+6.35 φ

NO. 0 の記号は引越時に設置の既存移設エアコンを示すが取付位置等は未確定 別途工事

- 凡例
- 床: モルタル金ゴテ仕上・モルタル下地
  - 既存床下地調整
  - 既存フローリング・サッシ・掛
  - 新設壁

工事名	新庁舎建設に伴う飯庁舎整備工事	縮尺	1:150	完成年月日	平成22.3	NO	M-14
図面名	冷暖房2階改修平面図						

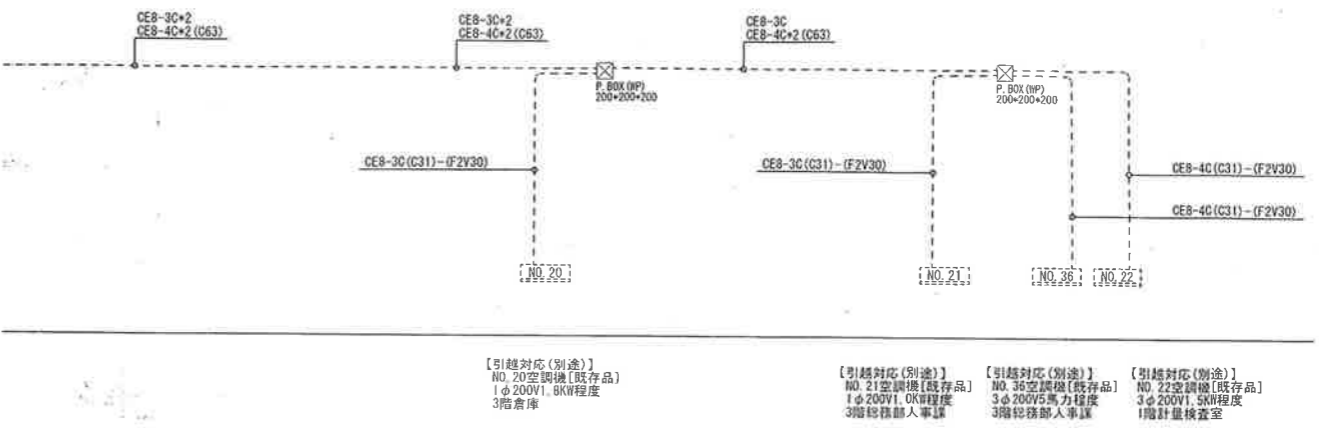
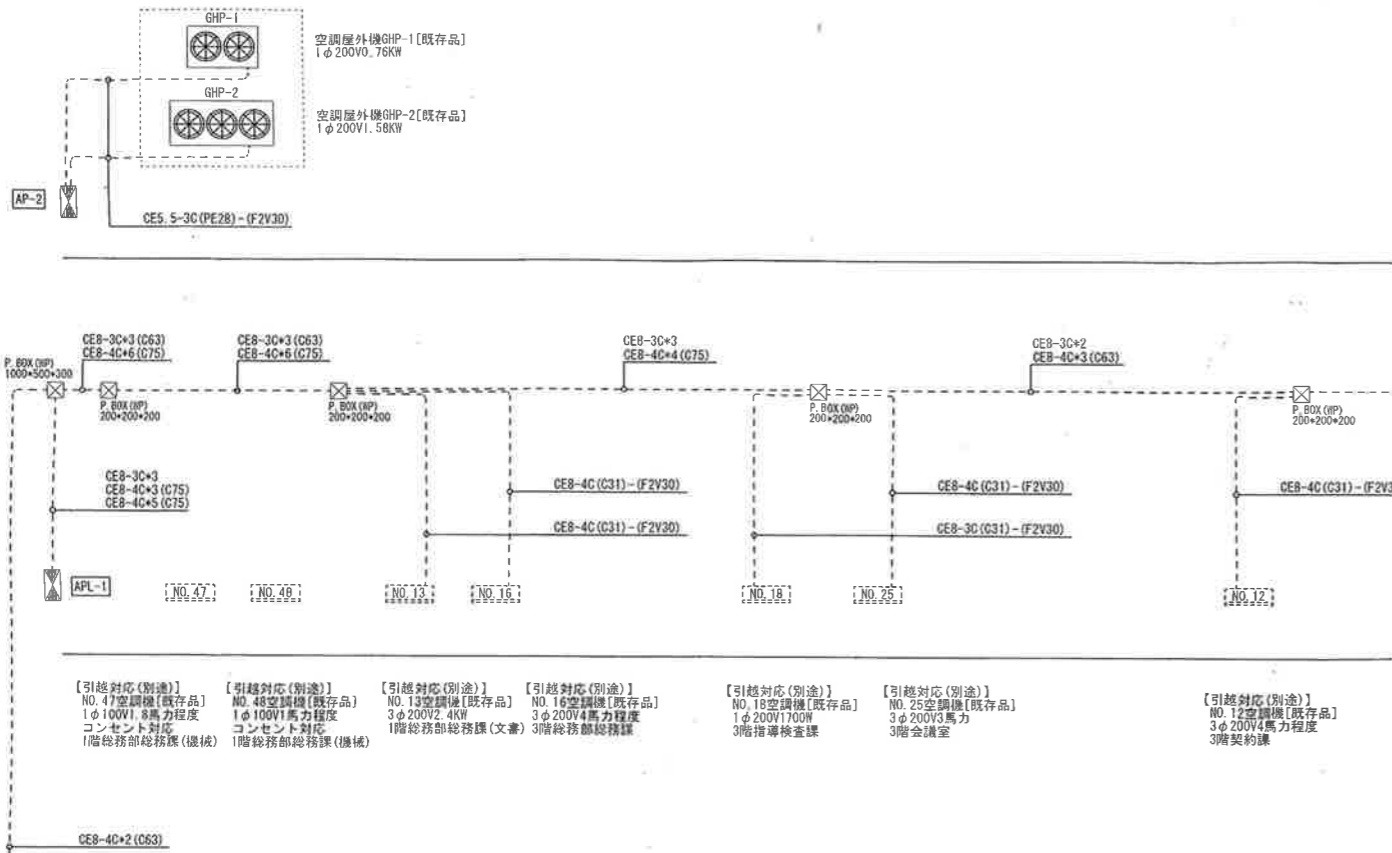


NO. 0 の記号は引越時に設置の既存移設エアコンを示す  
 が取付位置等は未確定 別途工事

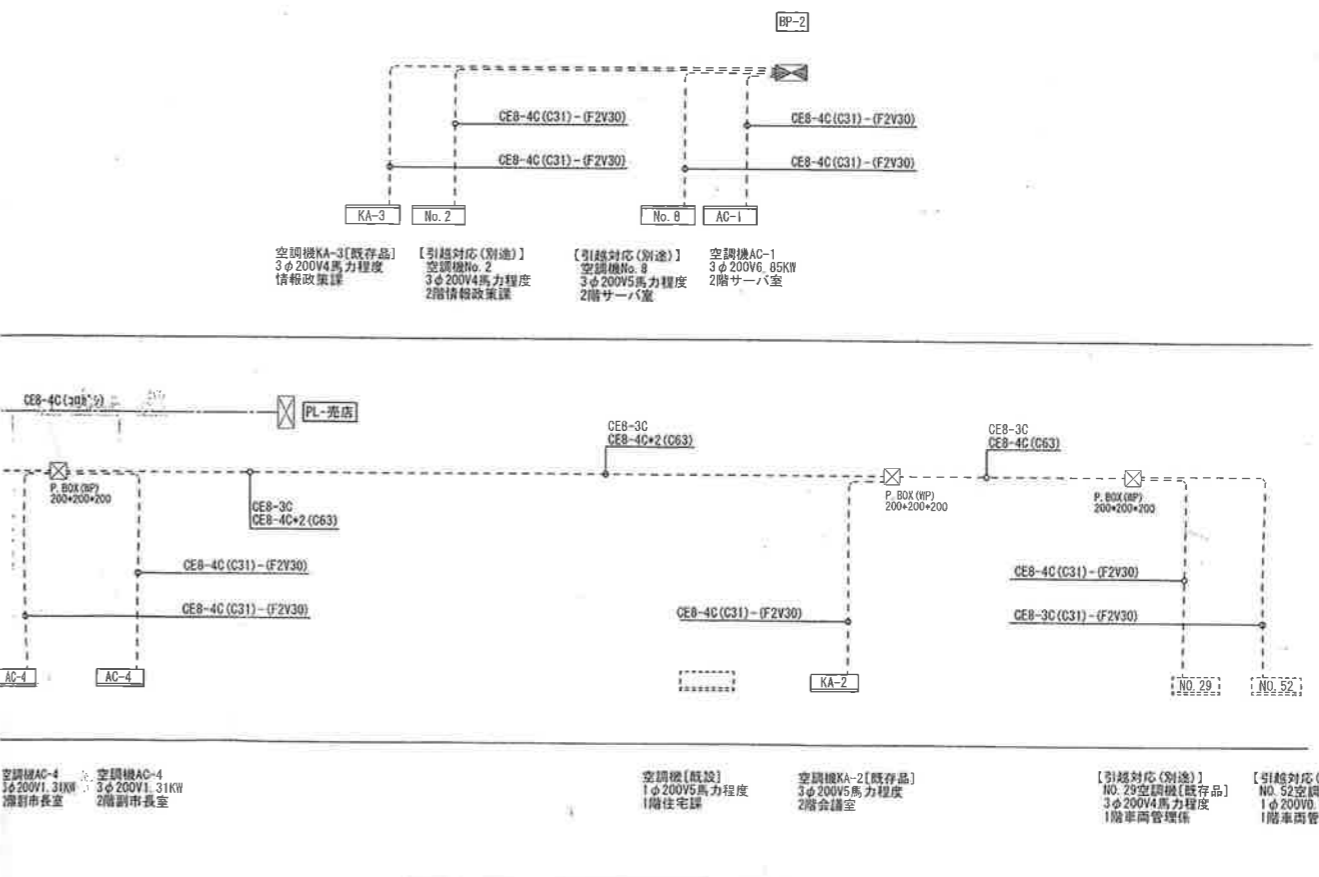
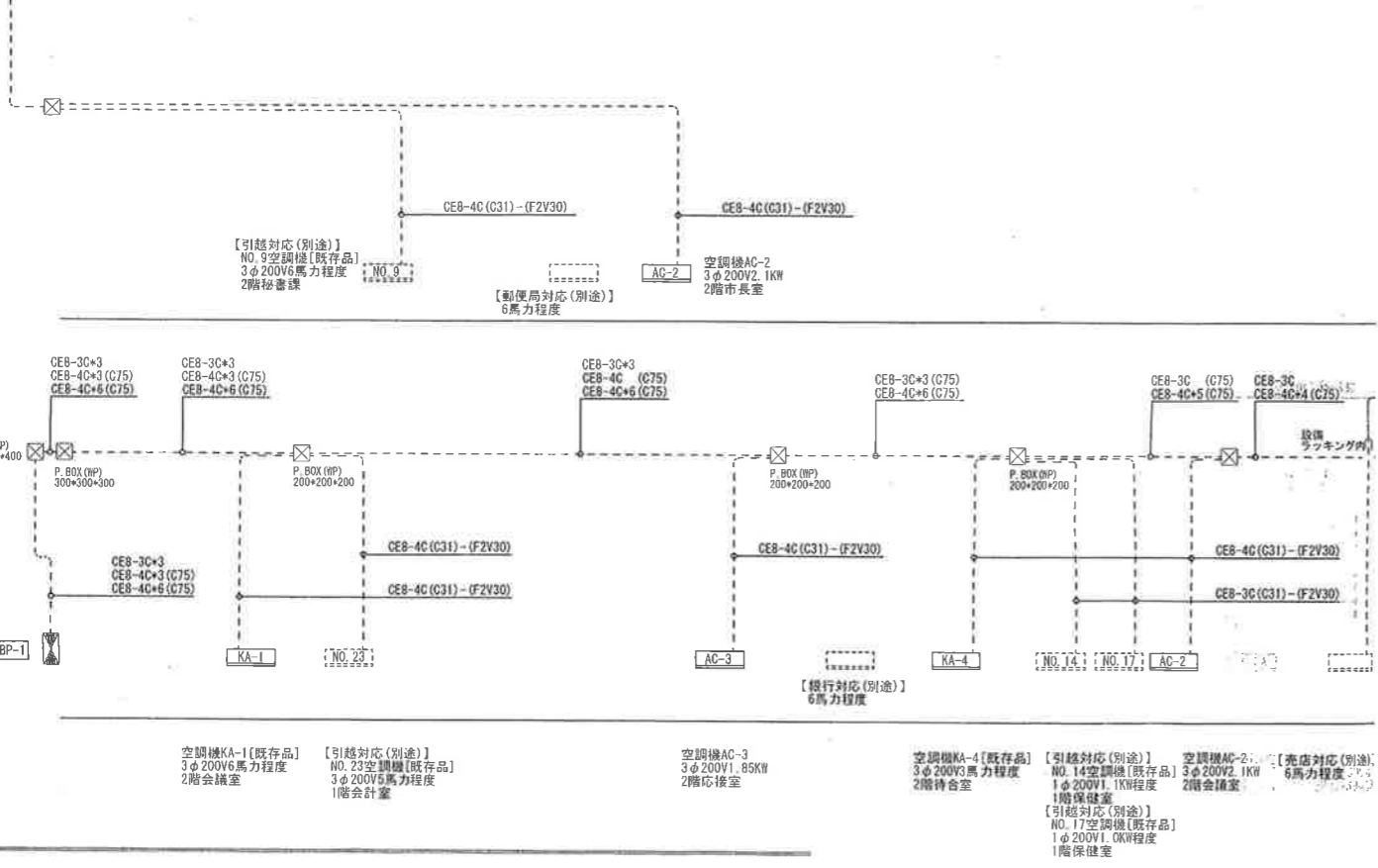
- 凡例
- 床：モルタル金ゴテ仕上・モルタル下地
  - 既存床下地調整
  - 13 既存フローリング「サンダー」掛
  - 新設壁

工事名	新庁舎建設に伴う仮庁舎整備工事	縮尺	1:150	完成年月日	平成22.3	NO	M-15
図面名	冷暖房3階改修平面図						

A 棟



B 棟



工事名	新庁舎建設に伴う仮庁舎整備工事	縮尺	年月日	No.
図面名	空調機電源系統図	NS		E-10