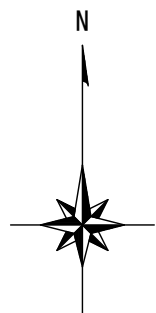
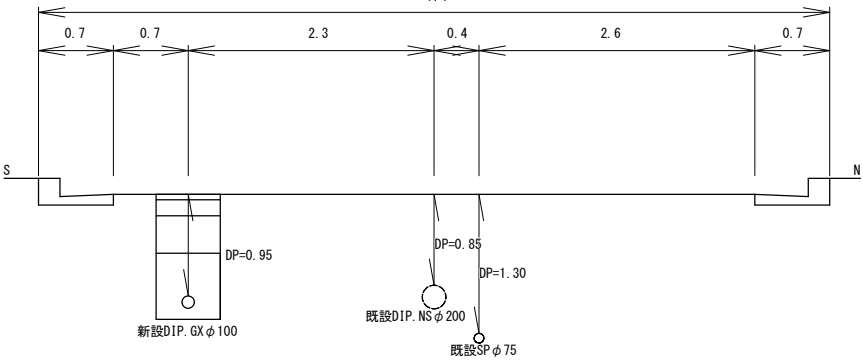
[illegible]

平面図 S=1:500

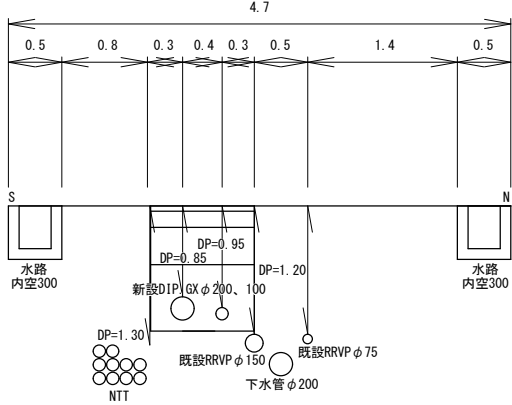


標準横断面図 S=1:50

【路線1-1】  
(B. P付近)



【路線1-1、1-3】  
(同一断面)



試掘内容		
試掘①	W2.0×L1.0×H2.00	既設管 (SP φ75) の埋設位置、深さ確認
試掘②	W2.0×L1.0×H1.20	新設管布設箇所の確認 (NTT、既設送水管確認)
試掘③	W1.5×L1.5×H1.40	既設管 (RRVP φ75) の埋設位置、深さ確認

給水管工事	
宅内接続	道路接続
PP φ20 : 5箇所	PP φ20 : 2箇所

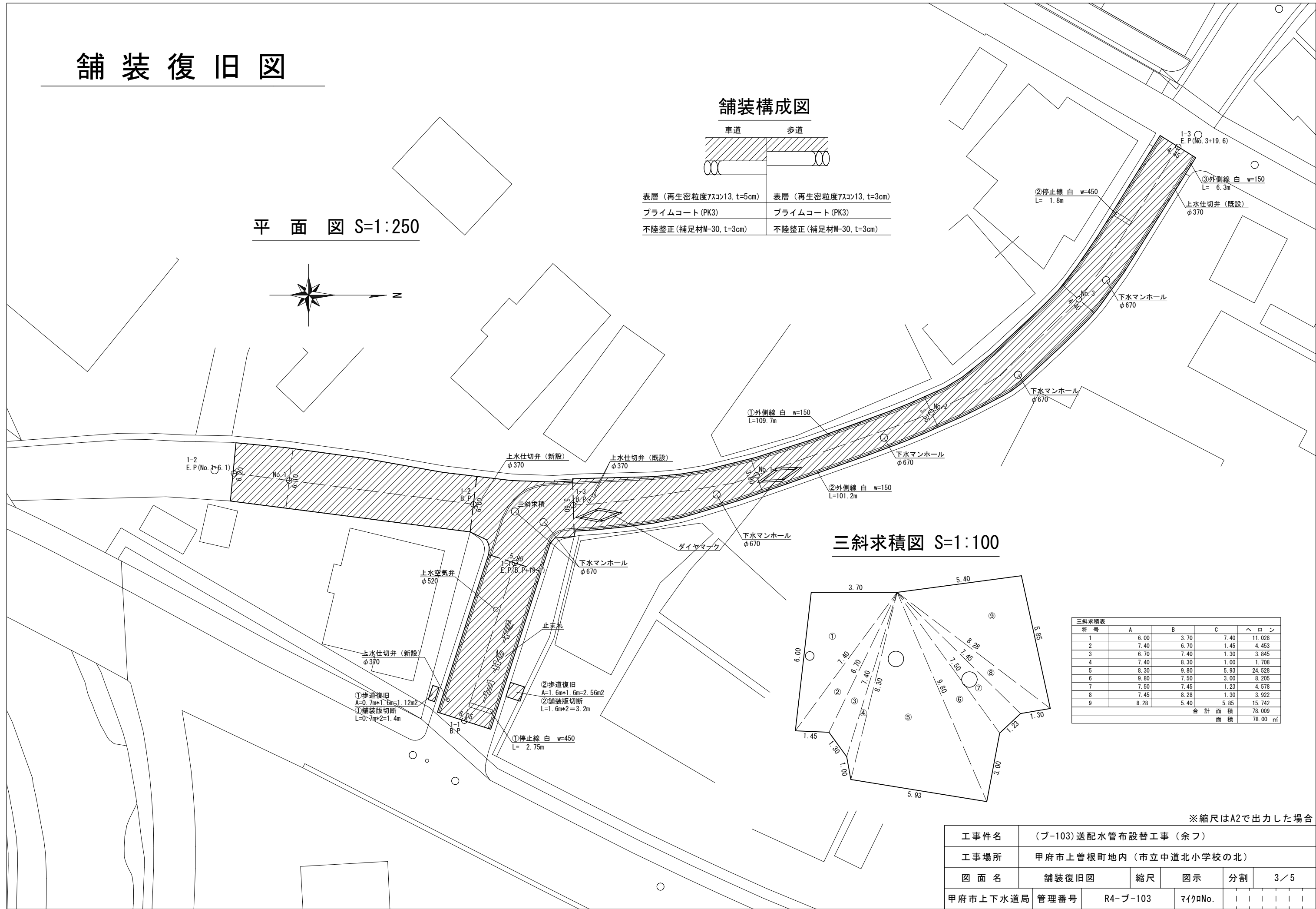
※縮尺はA2で出力した場合						
工事件名	(ブ-103)送配水管布設替工事 (余フ)					
工事場所	甲府市上曽根町地内 (市立中道北小学校の北)					
図面名	平面図	縮尺	1:500	分割	2/5	
甲府市上下水道局	管理番号	R4-ブ-103	マイクNo.			

舗装復旧図

平面図 S=1:250

舗装構成図

車道	歩道
表層 (再生密粒度7スコン13, t=5cm)	表層 (再生密粒度7スコン13, t=3cm)
プライムコート (PK3)	プライムコート (PK3)
不陸整正 (補足材M-30, t=3cm)	不陸整正 (補足材M-30, t=3cm)



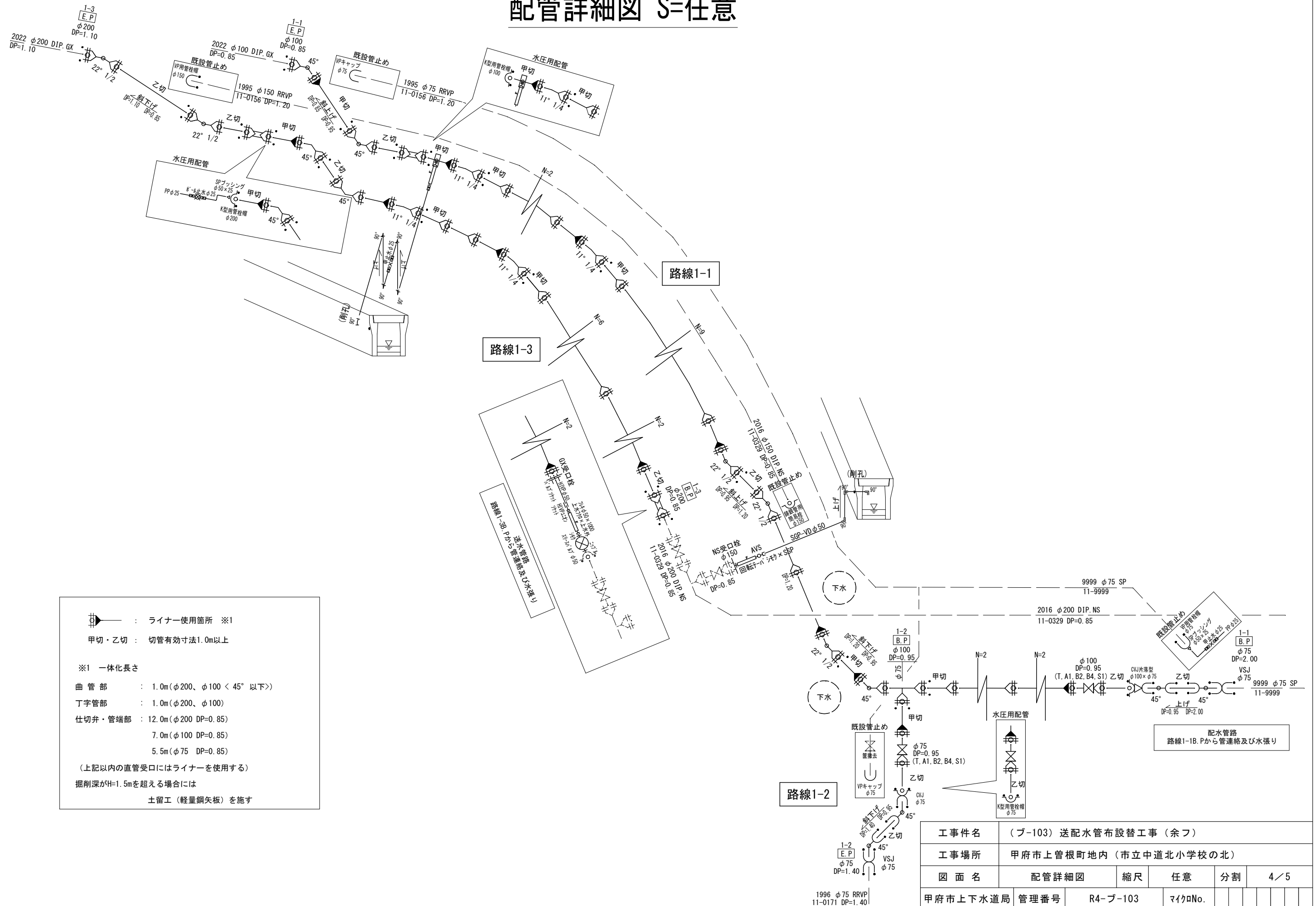
三斜求積図 S=1:100

符号	A	B	C	ヘロン
1	6.00	3.70	7.40	11.028
2	7.40	6.70	1.45	4.453
3	6.70	7.40	1.30	3.845
4	7.40	8.30	1.00	1.708
5	8.30	9.80	5.93	24.528
6	9.80	7.50	3.00	8.205
7	7.50	7.45	1.23	4.578
8	7.45	8.28	1.30	3.922
9	8.28	5.40	5.85	15.742
合計面積				78.009
面積				78.00 m <sup>2</sup>

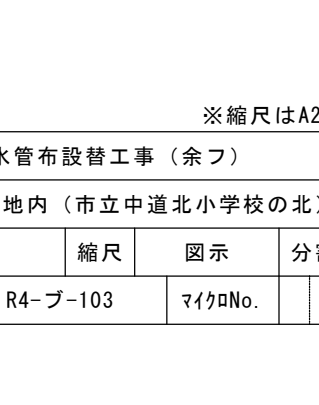
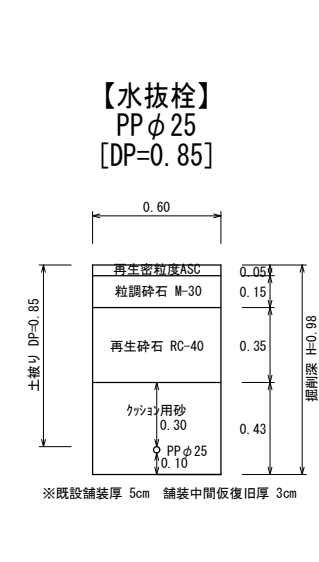
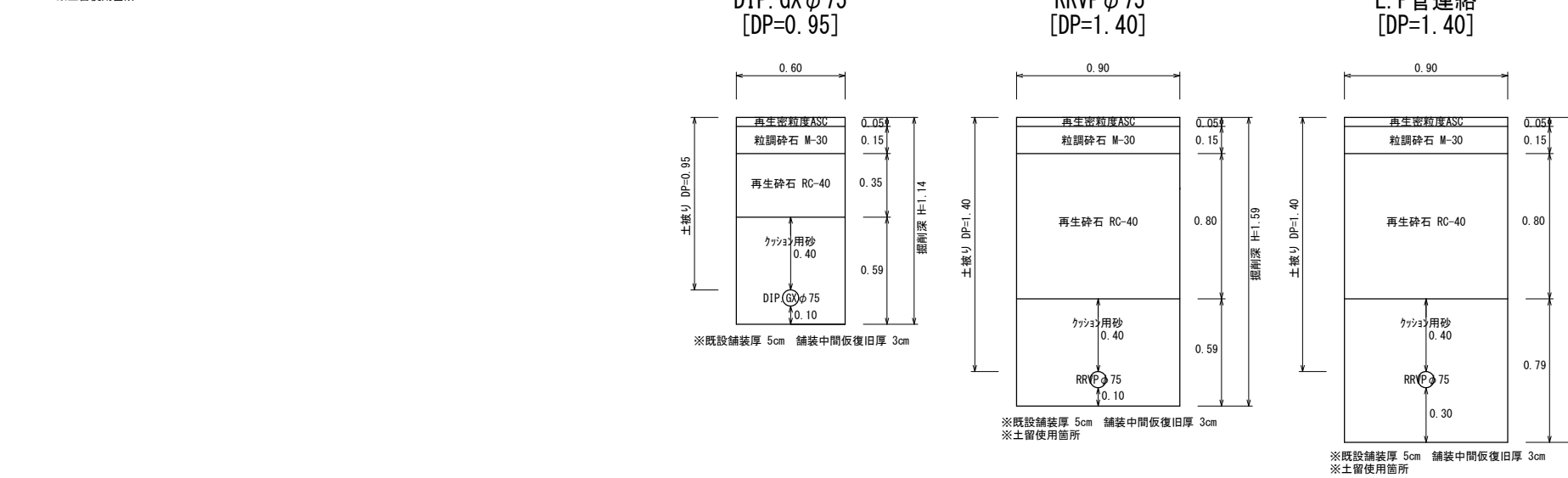
※縮尺はA2で出力した場合

工事件名	(ブ-103)送配水管布設替工事 (余フ)				
工事場所	甲府市上曽根町地内 (市立中道北小学校の北)				
図面名	舗装復旧図	縮尺	図示	分割	3/5
甲府市上下水道局	管理番号	R4-ブ-103	マイクNo.		

配管詳細図 S=任意



工事件名	(ブ-103) 送配水管布設替工事 (余フ)												
工事場所	甲府市上曽根町地内 (市立中道北小学校の北)												
図面名	配管詳細図			縮尺	任意	分割	4/5						
甲府市上下水道局	管理番号	R4-ブ-103			マイクNo.								



(余フ)

[illegible]