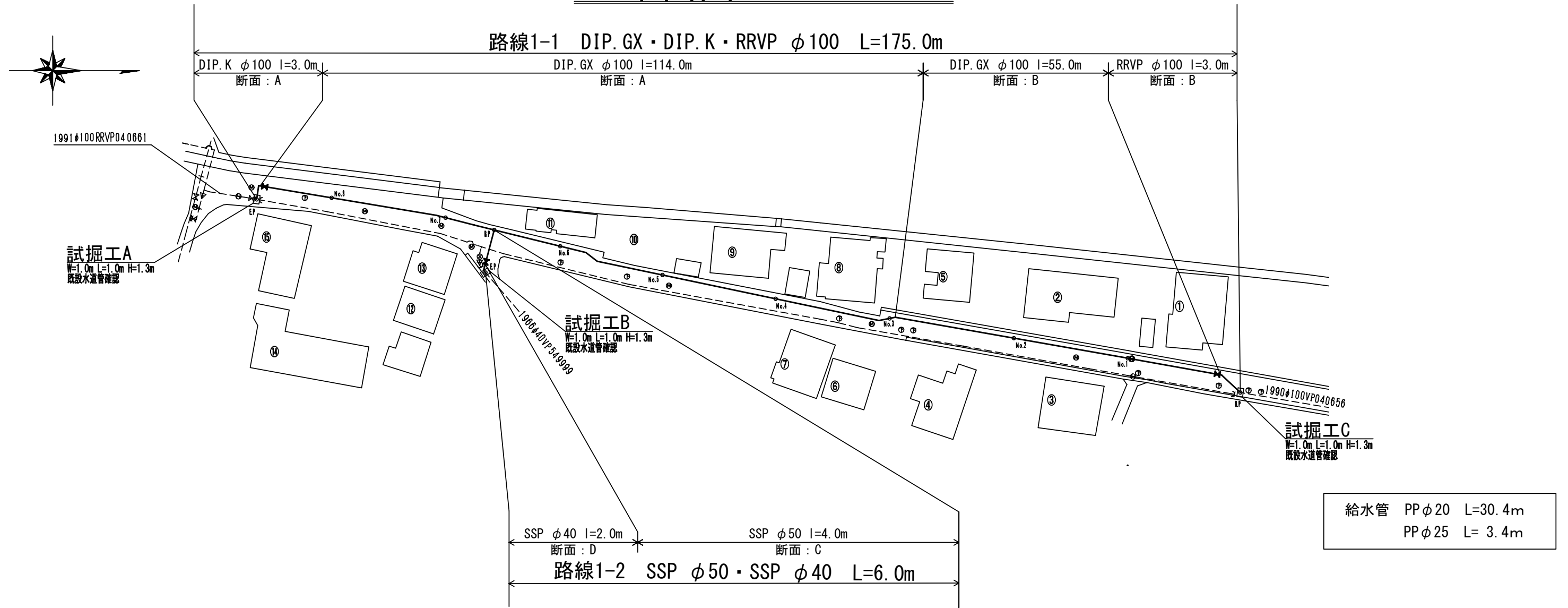
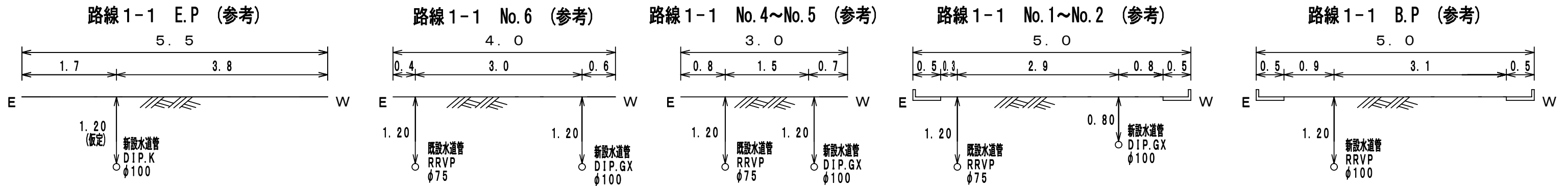


建設工事台帳										管理番号		
										R4-更新-10		
年度・科目		令和4年度 第41款 第01項 第01目 第20節 第09細										
工事名称		(更新-10) 配水管布設替工事 (余フ)										
工事場所		甲府市伊勢二丁目地内 (市立伊勢小学校の西)										
請負契約年月日		令和 年 月 日			請負業者名							
契約工期		令和 年 月 日			～		令和 年 月 日					
中止又は延期年月日		令和 年 月 日			～		令和 年 月 日					
検査年月日		令和 年 月 日		着手	令和 年 月 日		完成	令和 年 月 日				
配管業者名				配管工氏名								
検査員職氏名				印	立会人職氏名				印			
担当課係名				水道 課		水道第三 係						
設計者職氏名				印	監督者氏名				印			
(工事の内容)												
DIP.GX φ100 L= 169.0m						仕切弁.GX φ100 2基						
DIP.K φ100 L= 3.0m						仕切弁.F φ50 1基						
RRVP φ100 L= 3.0m						消火栓 φ75 1基						
SSP φ50 L= 4.0m												
SSP φ40 L= 2.0m												
廃棄管	年度											
	管種											
	口径											
	延長											
	マイクロ											
(特記事項)												
※縮尺はA2で出力した場合												
土質区分						湧水状況						
縮 尺		1:2500				分割数		1/3				
図面番号												
出力年月日						図面更新年月日		令和 年 月 日		印		
甲府市上下水道局				マイクロNo.								

平面図 S=1:500

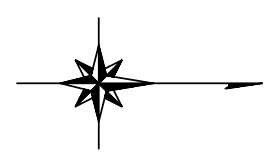


断面図 S=1:50 単位:m

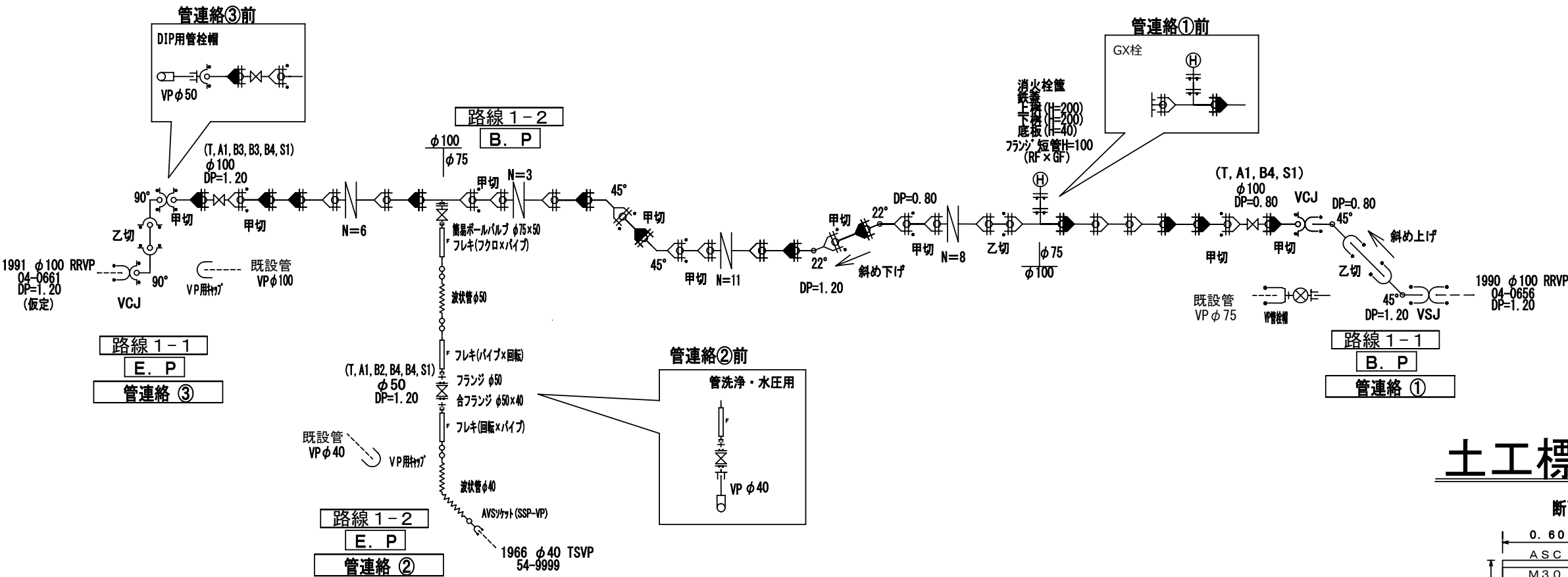


※縮尺はA2で出力した場合

工 事 件 名	(更新ー10) 配水管布設替工事(余フ)							
工 事 場 所	甲府市伊勢二丁目地内 (市立伊勢小学校の西)							
図 面 名	平面図・断面図	縮尺	図示	分割	2/3			
甲府市上下水道局	管理番号	R4ー更新ー10	マイクロNo.					



配管詳細図 S = 任意



ライナー使用箇所※1 P-Link使用箇所※2 G-Link使用箇所※3

GX形直管はすべてS継管とする。
S継管（切管用）切管有効寸法1.0m以上とする。
甲切 是有頭（受口有り）の切管を表す。
乙切 は無頭（受口無し）の切管を表す。

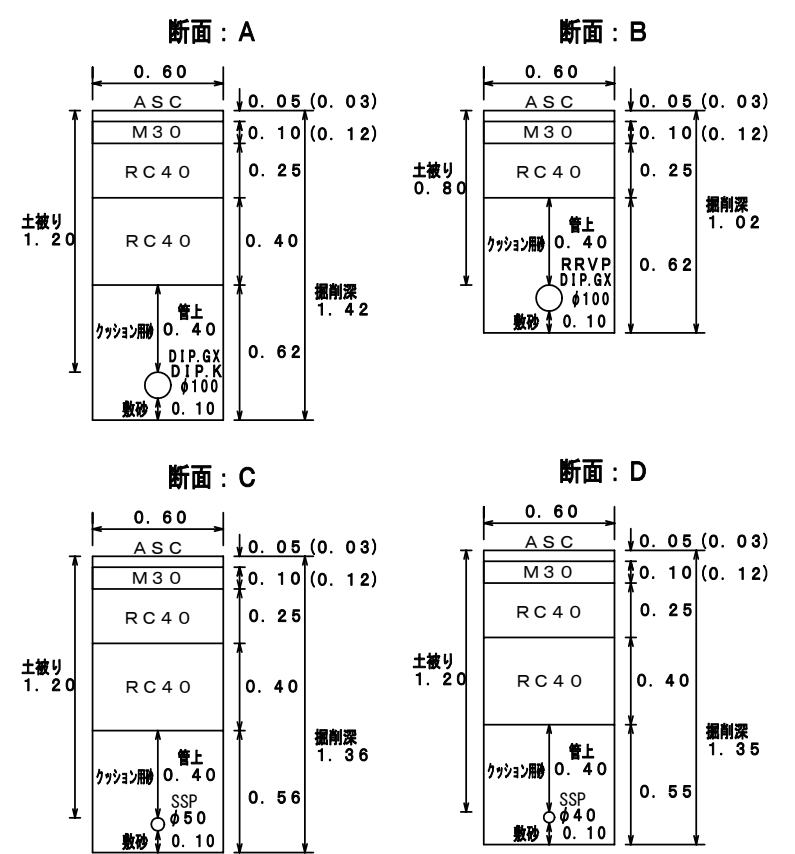
※1 一体化長さ
曲管部（45°以下）：1.0m T字管部：1.0m

※2 P-Link
直管受口に切管を接続する場合は、P-Linkを使用し接続すること。

※3 G-Link
異形管受口に切管を接続する場合は、G-Linkを使用し接続すること。

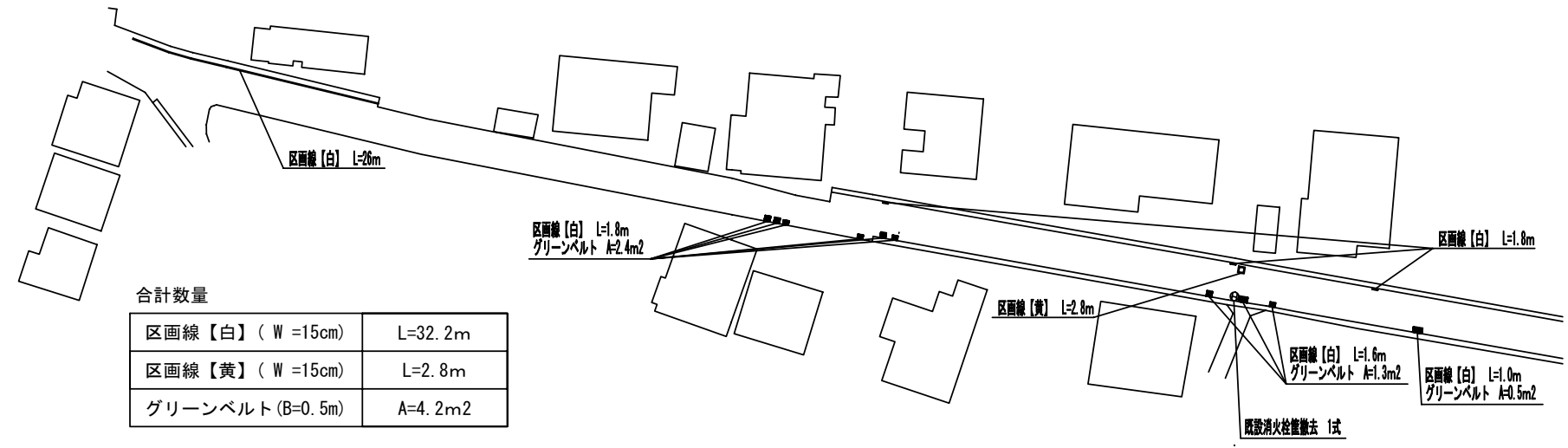
- ・施工順序について、事前に監督員に確認して下さい。
- ・土被り等に変更があった場合には監督員の指示に従って下さい。
- ・現場状況により上記の配管と相違が生じる場合には、監督員との協議を行ってください。

土工標準図 S=1:25 単位:m



()は仮々復旧時の出来形 ※ 仮々復旧3cm計上

付帯工詳細図 S=1:500



合計数量

区画線【白】（W =15cm）	L=32.2m
区画線【黄】（W =15cm）	L=2.8m
グリーンベルト（B=0.5m）	A=4.2m2

※縮尺はA2で出力した場合

工 事 件 名	(更新－10) 配水管布設替工事(余フ)						
工 事 場 所	甲府市伊勢二丁目地内（市立伊勢小学校の西）						
図 面 名	配管詳細図・土工標準図・付帯工詳細図	縮尺	図示	分割	3/3		
甲府市上下水道局	管理番号	R4－更新－10	マイクロNo.				