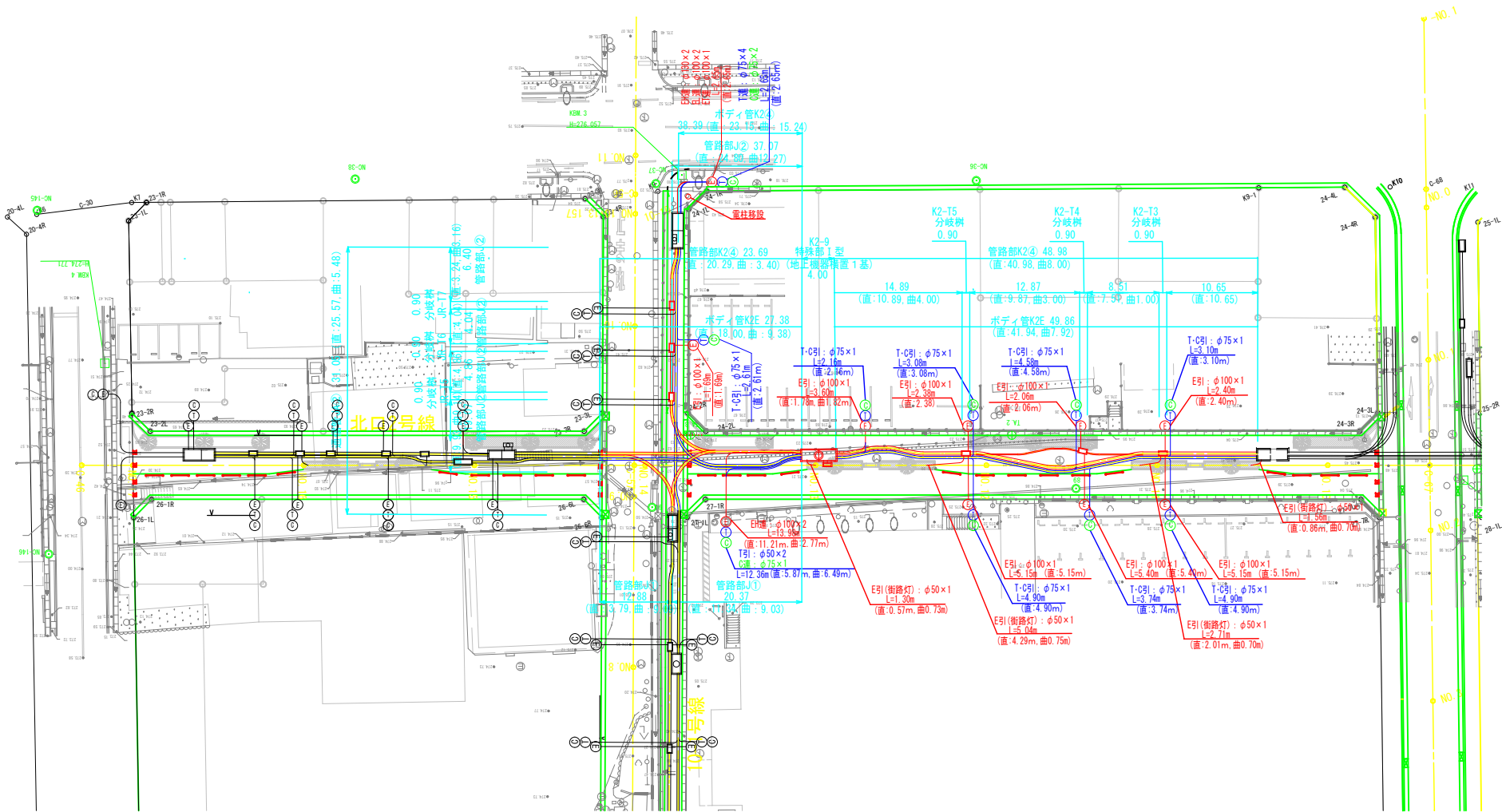


電線共同溝計画平面図

S=1:500



電線共同溝計画 凡例

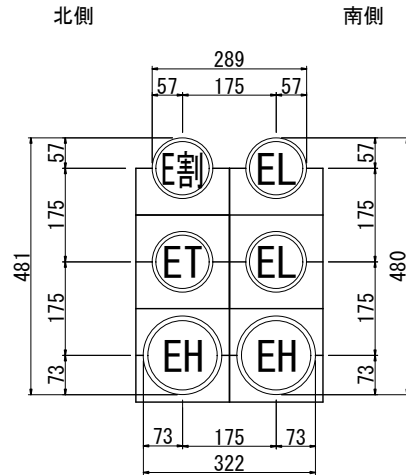
	電力管
	通信管
	特殊部 I 型
	地上機器 (変圧器)
	地上機器 (三回路開閉器)

事業名	甲府駅周辺土地区画整理事業		
工事名	都市計画道路築造工事 (R4・北口2号線 外) (余2)		
路線名	都市計画道路 北口2号線 外		
図面名	電線共同溝計画平面図		
図面番号	I-1	縮尺	1:500
甲府市まちづくり部区画整理課			

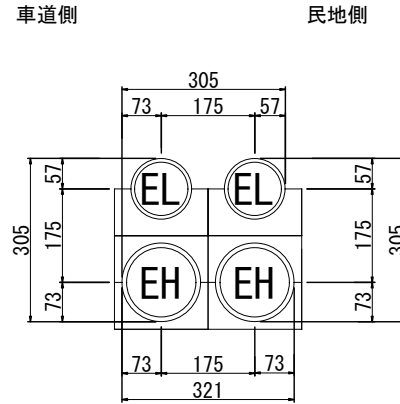
# 管路部収容形態図

S=1:10

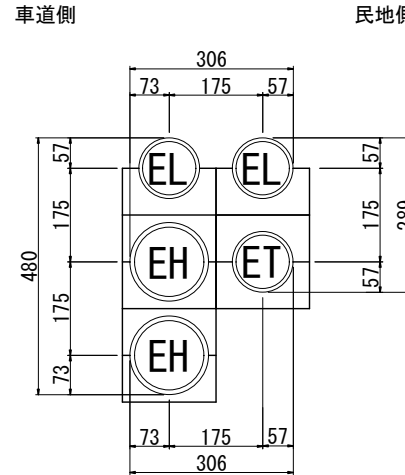
管路部K2④  
(φ100×4, φ130×2)



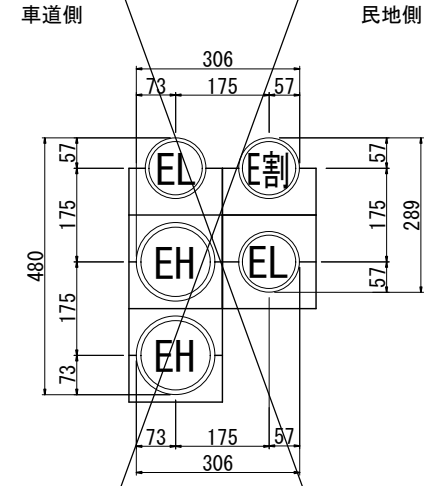
管路部J①  
(φ100×2, φ130×2)



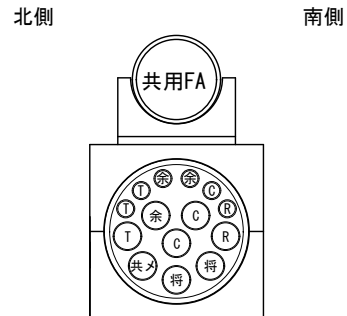
管路部J②  
(φ100×3, φ130×2)



管路部J③  
(φ100×3, φ130×2)



通信ボディー管 (φ250)  
(ボディ管K2E)

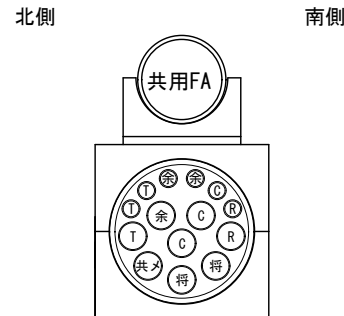


ボディ管内条数表

記号	企業者	さや管条数
EH, EL, ET	東京電力 (電力)	—
EN	東京電力 (通信)	—
T	NTT	φ50×1 φ30×2
C	日本ネットワークサービス	φ50×2 φ30×1
共メ	メンテナンス管	φ50×1
R	道路管理者	φ50×1 φ30×1
将	将来予備管	φ50×2
余	余剰管	φ50×1 φ30×2

共メ：NTTとNNSの2社が使用可能

通信ボディー管 (φ250)  
(ボディ管K2④)

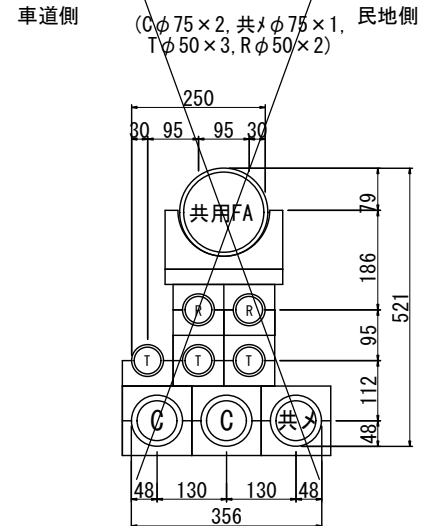


ボディ管内条数表

記号	企業者	さや管条数
EH, EL, ET	東京電力 (電力)	—
EN	東京電力 (通信)	—
T	NTT	φ50×1 φ30×2
C	日本ネットワークサービス	φ50×2 φ30×1
共メ	メンテナンス管	φ50×1
R	道路管理者	φ50×1 φ30×1
将	将来予備管	φ50×2
余	余剰管	φ50×1 φ30×2

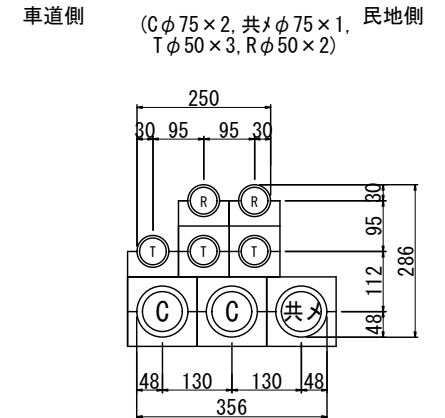
共メ：NTTとNNSの2社が使用可能

(通信管JA①)



共メ：NTTとNNSの2社が使用可能

(通信管JA②)



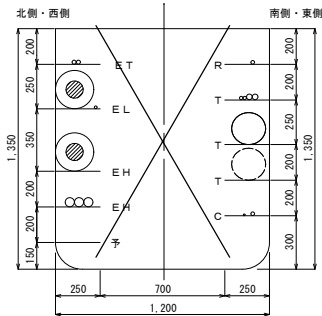
共メ：NTTとNNSの2社が使用可能

事業名	甲府駅周辺土地区画整理事業		
工事名	都市計画道路築造工事 (R4・北口2号線 外) (余フ)		
路線名	都市計画道路 北口2号線 外		
図面名	管路部収容形態図		
図面番号	1-2	縮尺	1:10
甲府市まちづくり部区画整理課			

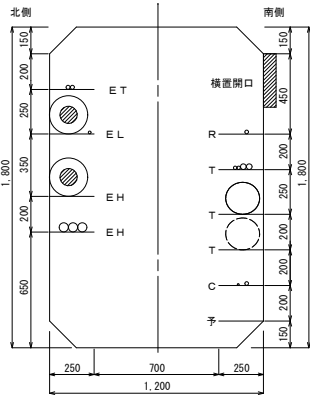
特殊部收容形態図

S=1:30

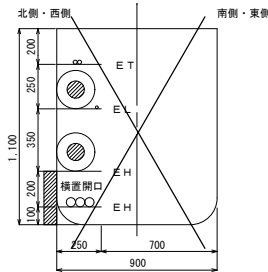
I 型-通信・電力接続部  
1200×1350 (分岐機能付き)



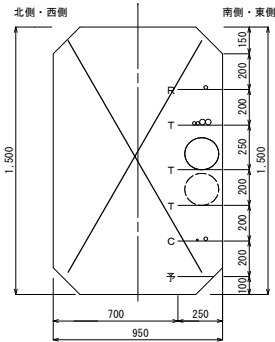
I 型-通信・電力接続部  
1200×1800 (分岐機能付き)



II 型電力接続部  
900×1100 (分岐機能付き)



II 型通信接続部  
950×1500 (分岐機能付き)



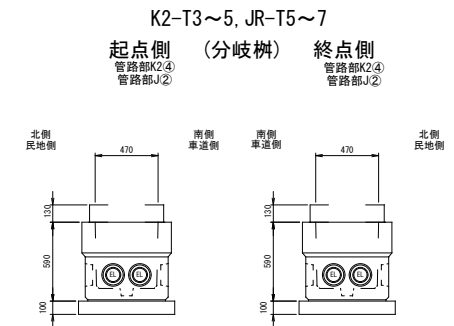
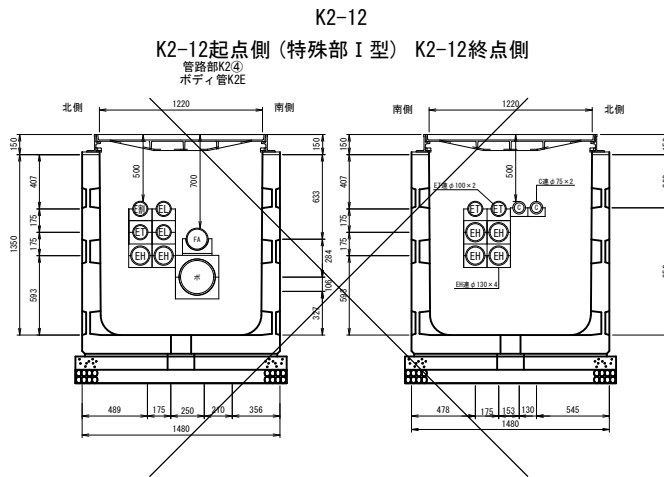
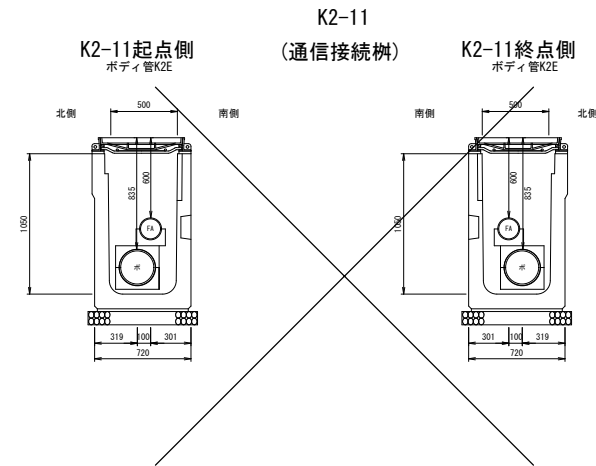
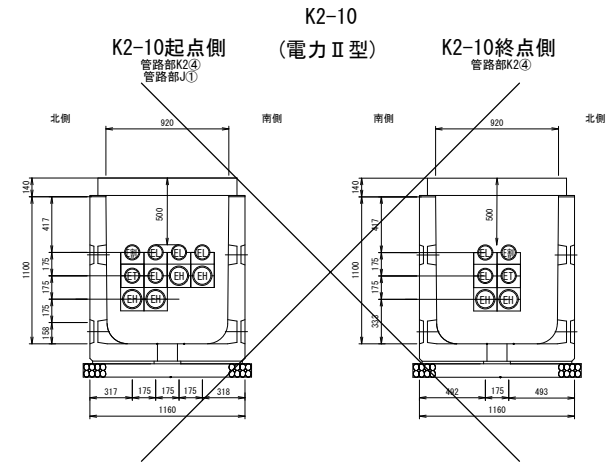
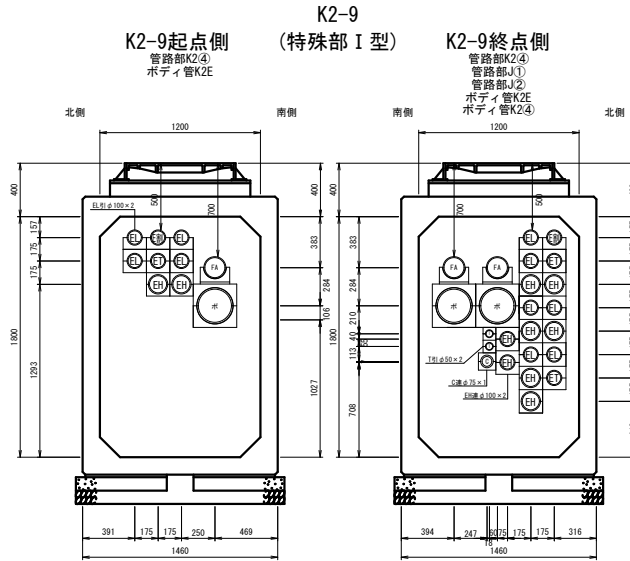
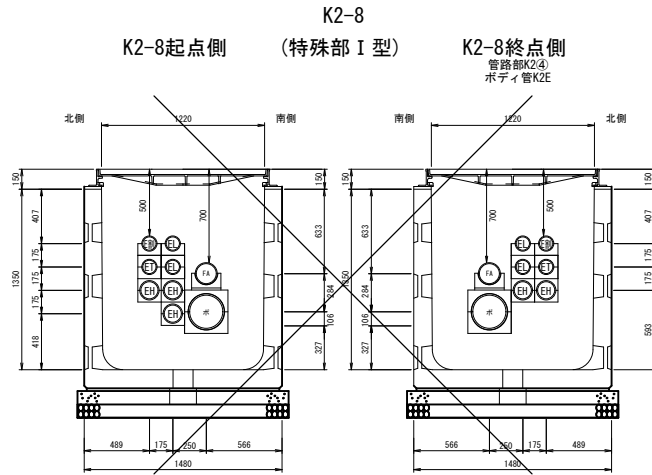
凡例

記号	企業名
E H	東京電力 (高 圧)
E L	東京電力 (低 圧)
E T	東京電力 (保安通信)
E N	東京電力 (通 信)
T	N T T
C	日本ネットワークサービス
R	道路管理者
予	共通予備

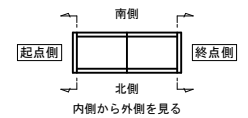
事業名	甲府駅周辺土地区画整理事業		
工事名	都市計画道路築造工事 (R4・北口2号線 外) (余フ)		
路線名	都市計画道路 北口2号線 外		
図面名	特殊部收容形態図		
図面番号	1-3	縮 尺	1 : 30
甲府市まちづくり部区画整理課			

# 端壁詳細図

S=1:40



端壁管路取付位置図の見方



事業名	甲府駅周辺土地区画整理事業		
工事名	都市計画道路築造工事 (R4・北口2号線 外) (余フ)		
路線名	都市計画道路 北口2号線 外		
図面名	端壁詳細図		
図面番号	1-4	縮尺	1:40
甲府市まちづくり部区画整理課			

特殊部 I 型構造図

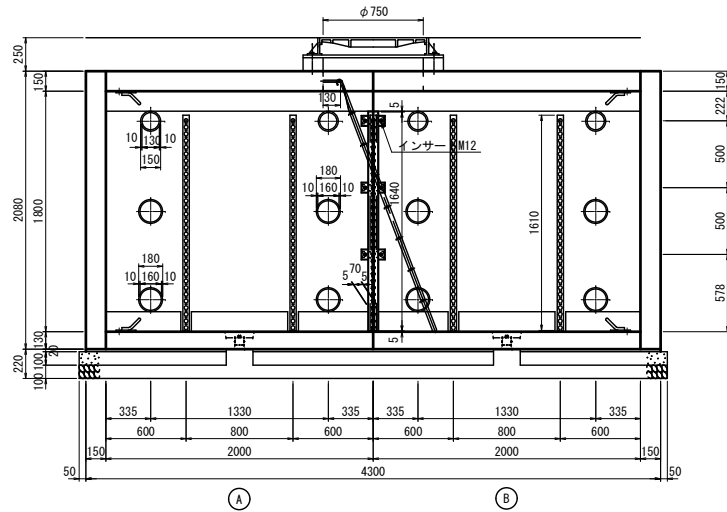
S=1:40

I型1200x1800x4000 横置型地上機器1基

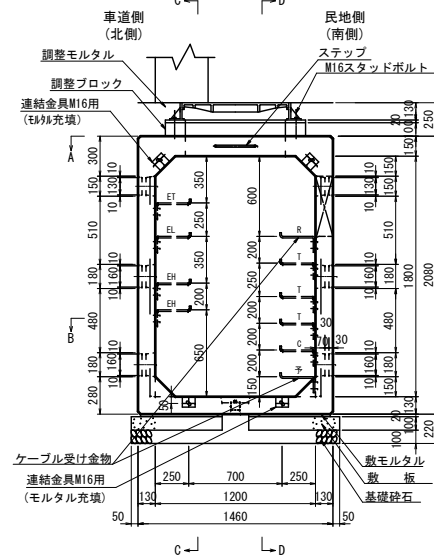
設置箇所: K2-9

車道側側面図

C-C

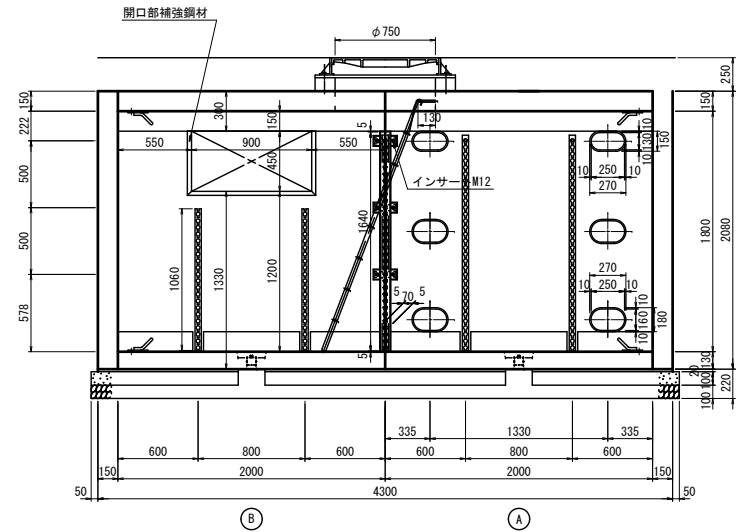


断面図

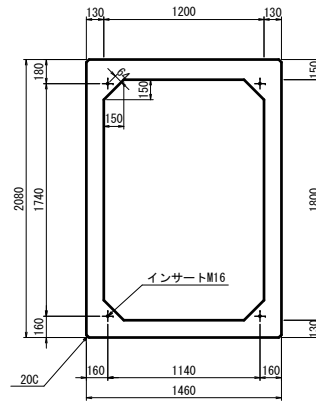


民地側側面図

D-D



継手部詳細図



材料表

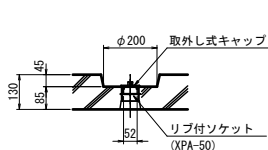
種別	規格	数量
BOX型本体	1200x1800x2000 (A)	1 個
”	1200x1800x2000 (B)	1 ”
端壁	1460x2080x150	2 ”
調整ブロック	φ750 (H100x1)	1 組
立金物取付用	SUS304 M12	12 ”
連結金具用	HDZ-35 M16	4 ”
ケーブル引込用金物	SUS304 M16	32 ”
調整ブロック用	SUS304 M16	3 個
端壁取付用ボルト	メッキ仕上げ M16x150	8 ”
” インサート	メッキ仕上げ M16	8 ”
ケーブル受け金物用角頭丸頭ボルト・ナット	SUS304 M12	16 組
スタッドボルト・ナット・ワッシャー	SUS304 M16	3 個
ケーブル受け金物	SS400 HDZ-55 PL75x12 (250用)	8 ”
ケーブル引込用金物	φ19 SS400 HDZ-55	8 ”
連結金具	SS400 HDZ-55 M16用	8 ”
立金物Aタイプ	SS400 HDZ-45 1610x47x40x4.5	6 ”
”	SS400 HDZ-45 1060x47x40x4.5	2 ”
立金物Bタイプ	SS400 HDZ-45 1610x47x40x4.5	2 ”
昇降用ハシゴ	SS400 HDZ-55 幅250x長さ2000	1 ”
ハシゴ取付用ステップ	SS400 HDZ-55 φ16x300	1 ”
調整ブロック取付用ステップ	SS400 HDZ-55 φ16x300	— ”
開口部補強鋼材	SS400 HDZ-55 PL6x900x450	1 組
蓋 (枠付き)	φ750	1 ”
排水ビット	XPA-50 (ソケット付き)	2 個
シーラ材	ネオスパンシーラ WB サンタックシーラントSH-100	1 式
基礎モルタル	1 : 3	0.121 m <sup>3</sup>
敷板	f'ck=21N/mm <sup>2</sup> 以上	1 組
基礎砕石	RC-40	0.693 m <sup>3</sup>

設計条件

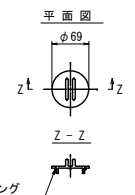
設計荷重	活荷重	1 輪 50 kN
衝撃	i=0.1	
構造形式	工場製品規格コンクリート8型断面	
内寸寸法 (巾×高さ×長さ)	1200x1800x4000	
土の単位重量	γ = 19 kN/m <sup>3</sup>	
土圧係数	Ka = 0.5	
使用材料	セメント L=2000A 設計基準強度 f'ck= 40N/mm <sup>2</sup>	
鉄筋	SD295	
参考質量	B型本体 L=2000A 4400 kg	
” L=2000B 4340 kg		
端壁 (1ヶ所)	1140 kg	

注) 水圧を考慮する場合は別途検討するものとする。  
連結部にシーラ材及びコーキング材を施すこと。

排水ビット詳細図



取外し式キャップ

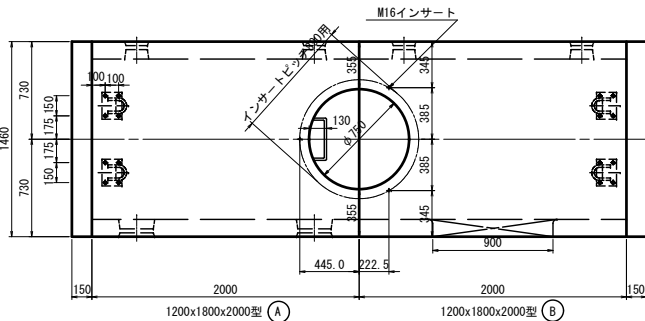


車道側 (北側)

民地側 (南側)

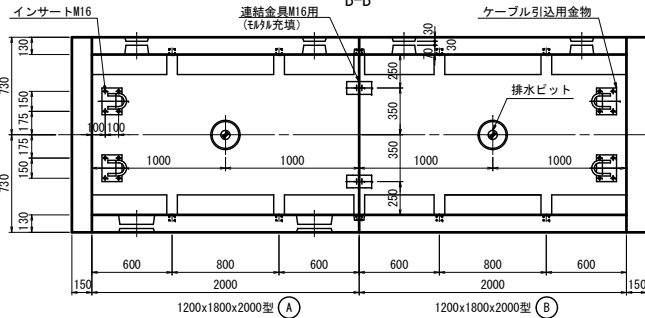
平面図

A-A



平面図

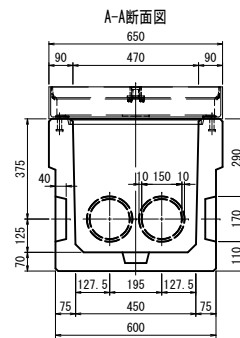
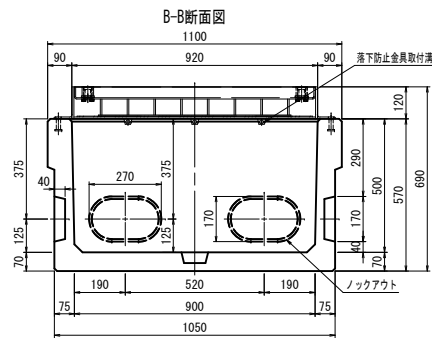
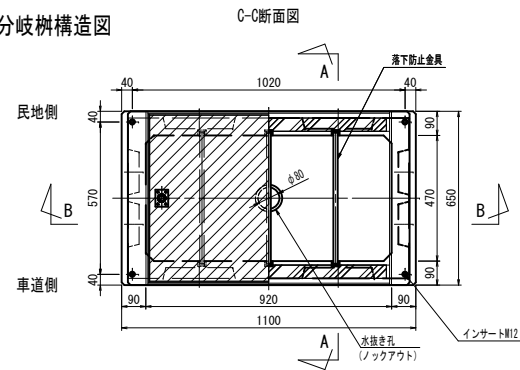
B-B



## 分岐桧構造・配筋図 S=1:20 (900×450×500型)

設置箇所:K2-T3, 4, 5  
:JR-T5, 6, 7

## 分岐樹構造図



## 設計条件

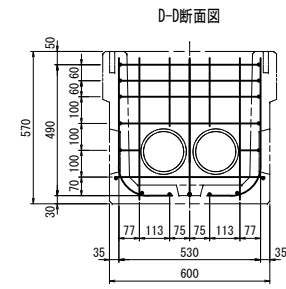
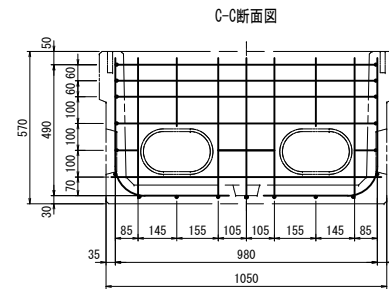
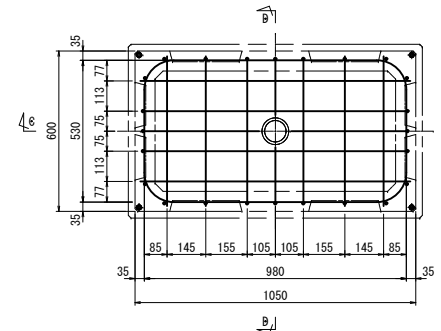
設計荷重	活荷重 衝突	一輪 50kN 側壁 $i=0$ , 底版 $i=0.1$
構造形式		工場製品鉄筋コンクリート
内空寸法 (長さ×幅×高さ)		$900 \times 450 \times 500$
土の単位重量		$\gamma = 19kN/m^3$
土圧係数		$K_0 = 0.5$
使用材料	コンクリート 鉄筋	設計基準強度 $f_{cd} = 30 \text{ N/mm}^2$ SD295
参考質量		420 kg

## 材料表

種 別	規 格	数 量
本体	900×450×500	1個
鋼設置、受枠	900×630	1組
落下防止金具	RBφ16	3本
インサート	SUS304相当 M12	4個
高さ調整ボルト	SUS304相当 M12 (N2, W2)	4個
基 礎 敷 料	1:3	0.013m <sup>3</sup>
礎 基礎砕石	RC-40 t=100	0.081m <sup>3</sup>
工		

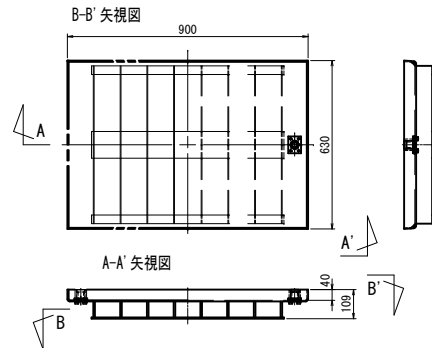
プレキャスト製品とする。

## 分岐桁配筋図

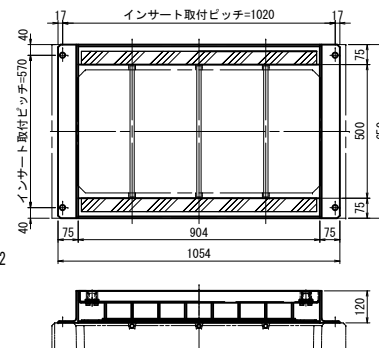


鉄筋は全てD10とする。

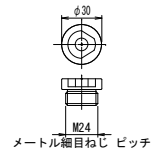
鋼製蓋



受挫



キャップ形状 S=1:2



## 設計条件

設計荷重	
活荷重	1輪 50kN
衝 撃	i=0.1

### 材料表

部 品 名	数量	材 質
鋼製蓋 900×630	1	SS400 非熱延組め:
受枠	1	SS400 非熱延組め:
吊金具	2	SUS304 相当
落下防止金具	3	SS400 非熱延組め:
硬質ゴム	2	CR
高さ調整ボルト M12 (N2, W2)	4	SUS304 相当

参考組質量

仮舗装 無	85 k g
仮舗装 有	140 k g

注) 仮舗装をする場合は、シート等にて縁切りを行う。  
本図面は縮小図のため縮尺は表示と異なります。

事業名	甲府駅周辺土地区画整理事業		
工事名	都市計画道路築造工事 (R4・北口2号線 外) (余フ)		
路線名	都市計画道路 北口2号線 外		
図面名	分岐路構造・配筋図		
図面番号	1-6	縮 尺	1 : 20
甲府市まちづくり部区画整理課			

# 蓋構造図

S=1:6

φ750铸铁蓋 歩道用

設置箇所:K2-9

設計条件

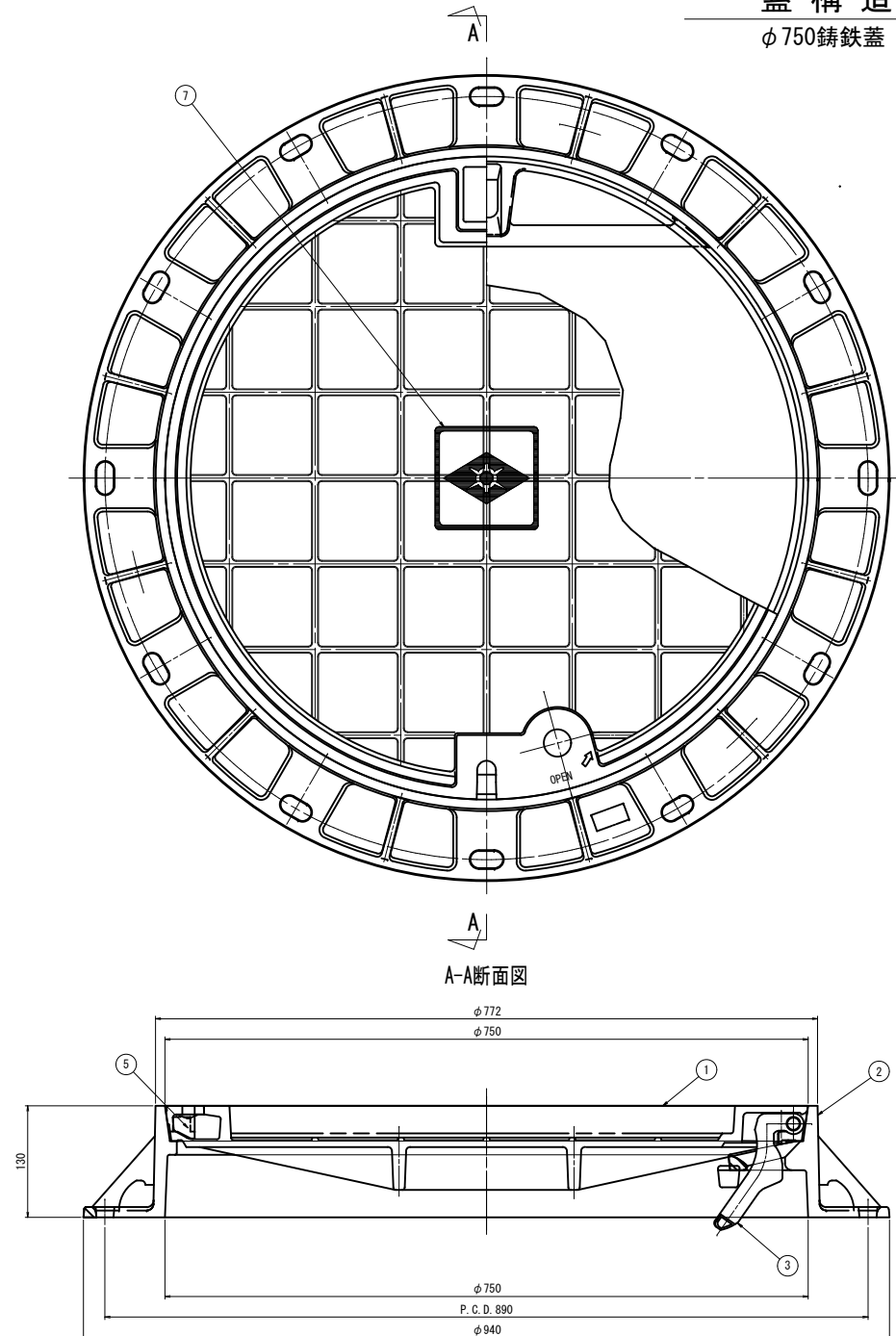
設計荷重	
活荷重	1輪 50kN
衝撃	i=0.1

材料表

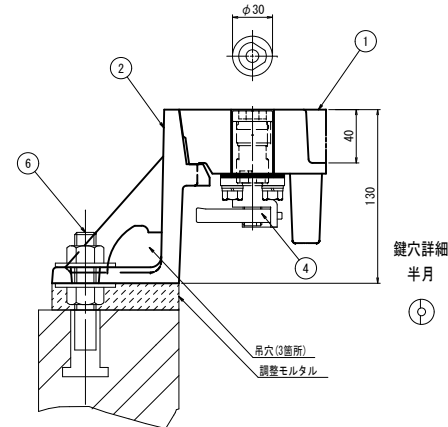
部番	部品名	数量	材質	備考
1	上蓋	1	FCD700	防錆樹脂塗装
2	受枠	1	FCD600	防錆樹脂塗装
3	蝶番金物	1	FCD450	防錆樹脂塗装
4	ロック装置	1	SCS13	
5	ゴムキャップ	1	CR	
6	高さ調整ボルト M16 (N2, W2)	3	SUS304	樹脂
7	マーク	1	FC200	防錆樹脂塗装

参考組質量

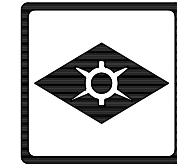
仮舗装無	100 kg
仮舗装有	140 kg



ロック装置部 詳細 S=1:2



⑦ 甲府市マーク



注) 仮舗装をする場合は、シート等にて縁切りを行う。  
本図面は縮小図のため縮尺は表示と異なります。

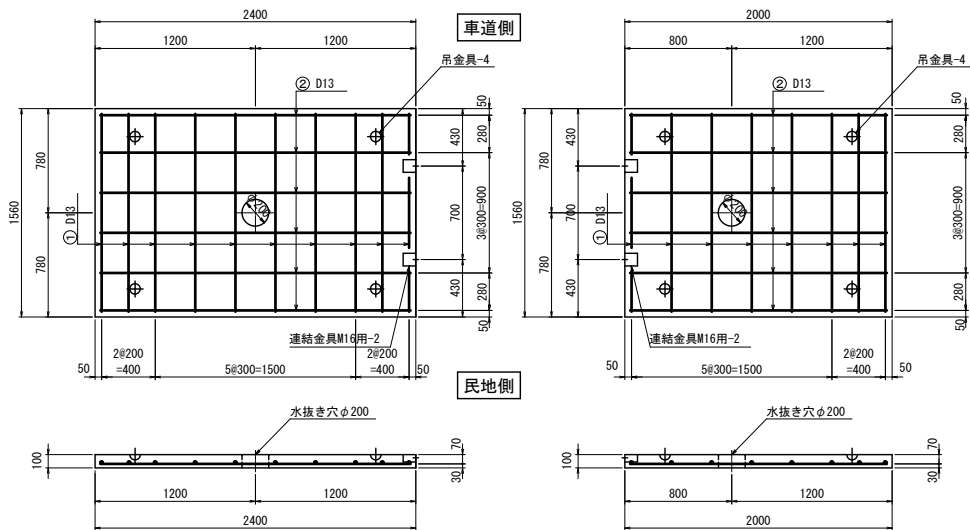
事業名	甲府駅周辺土地区画整理事業		
工事名	都市計画道路築造工事 (R4・北口2号線 外) (余フ)		
路線名	都市計画道路 北口2号線 外		
図面名	蓋構造図		
図面番号	1-7	縮尺	1:6
甲府市まちづくり部区画整理課			

敷板構造図・配筋図

S=1:40

BOX型 1200x1800x4000用

設置箇所：K2-9



製 品	コンクリート		f' c k 21 N/mm <sup>2</sup> 以上					
	体 積		0.371 m <sup>3</sup>					
	質 量		930 kg					
鉄 筋								
記号	径 (mm)	1本当りの長さ (mm)	本数 (本)	単位質量 (kg)	1本当りの質量 (kg)	質 量 (kg)	形 状	材 質
①	D13	1480	10	0.995	1.473	14.7	—	SD295
②	D13	2320	6	0.995	2.308	13.8	—	〃
TOTAL					28.5	kg		

製 品		コンクリート		f' c k 21 N/mm 以上				
		体 積		0.309 m <sup>3</sup>				
		質 量		770 kg				
鉄 筋								
記号	径 (mm)	1本当りの長さ (mm)	本数 (本)	単位質量 (kg)	1本当りの質量 (kg)	質 量 (kg)	形 状	材 質
①	D13	1480	8	0.995	1.473	11.8	—	SD295
②	D13	1920	6	0.995	1.910	11.5	—	u
TOTAL					23.3	kg		

事業名	甲府駅周辺土地区画整理事業		
工事名	都市計画道路築造工事 (R4・北口2号線 外) (余2)		
路線名	都市計画道路 北口2号線 外		
図面名	敷板構造図・配筋図		
図面番号	1-8	縮 尺	1 : 40
甲府市まちづくり部区画整理課			



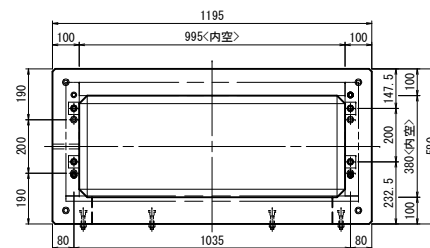
S=1:20

設置箇所:K2-9

## 材料表

地上機器用ハンドホール			
名 称			
部 番	品 名	数 量	材 質
1	本体	1	RC
2	仮蓋	1	SS400 塗装面仕上げ
3	皿ボルト M16x70	4	SUS304 相当
4	スッダポルト M12x50	4	SUS304 相当
5	六角ナット M12 (W1付)	6	SUS304 相当

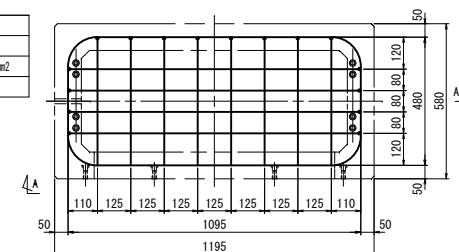
參考質量	870 kg
------	--------



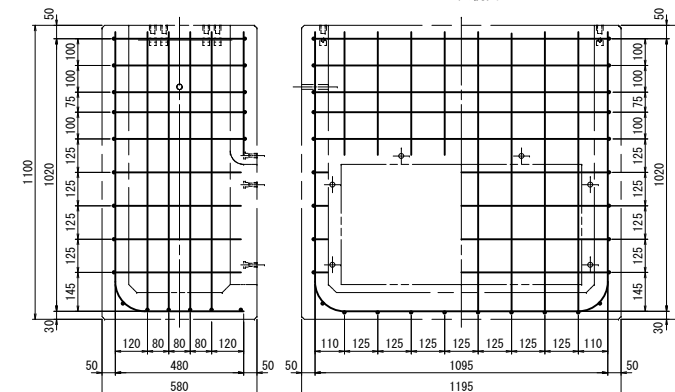
### 設計条件

設計荷重	活荷重 衝撃	一輪 50kN 側壁 i=0, 底板 i=0.1
使用材料	コンクリート 鉄筋	設計基準強度 $f'_{ck}=30 \text{ N/mm}^2$ SD295

地上機器用ハンドホール配筋図

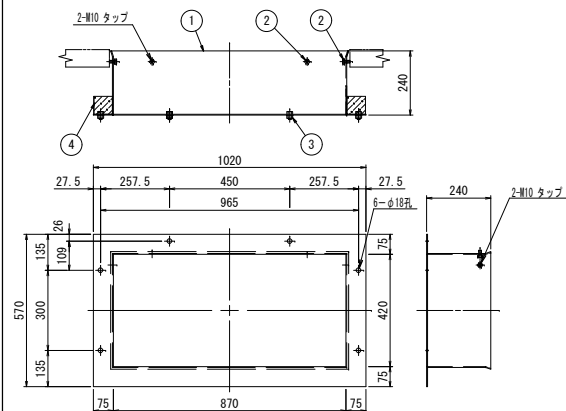


A-A' 矢視圖



\*鉄筋は、すべてD10を使用すること。

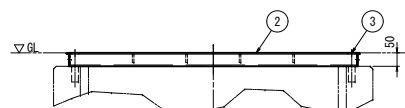
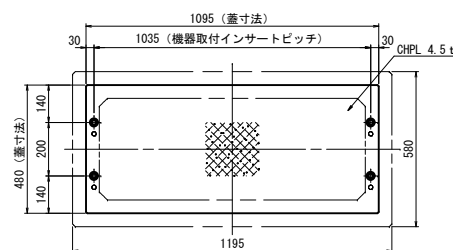
取付枠構造図



參考質量	24 kg
------	-------

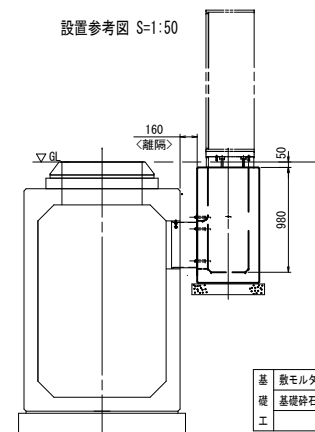
C・C・BOX用取付枠 (900×450用)				
部 番	品 名	数 量	材 質	
1	取付枠本体	1	SS400 溶融亜鉛めっき	
2	六角ボルト M10×20	4	SUS304 相当	
3	六角ボルト M12×30 (N.W)	6	SUS304 相当	
4	スポンジ	1	ポリウレタン	

仮蓋設置図



參考質量	36 kg
------	-------

設置参考図 S=1:50



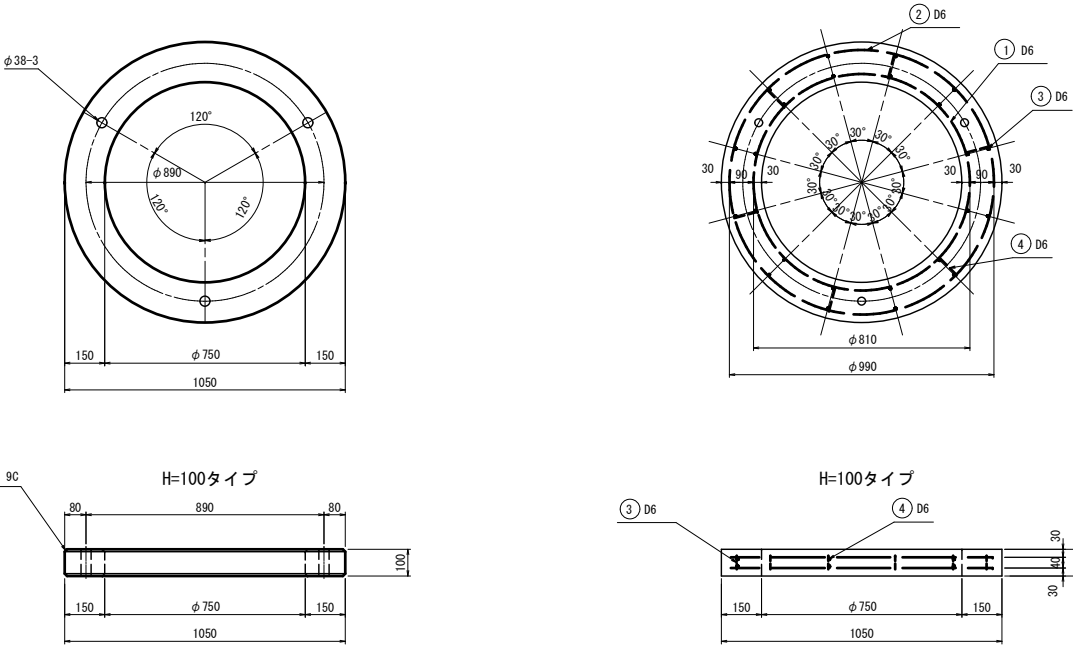
基礎工	敷モルタル	1:3	0.014m
	基礎碎石	RC-40 t=100	0.088m

事業名	甲府駅周辺土地地区画整理事業		
工事名	都市計画道路築造工事(※・北口2号線 外) (余)		
路線名	都市計画道路 北口2号線 外		
図面名	地上機器用ハ/D 8-1構造図		
図面番号	1-9	縮 尺	1 : 20
甲府市まちづくり部区画整理課			

調整ブロック構造・配筋図

S=1:20

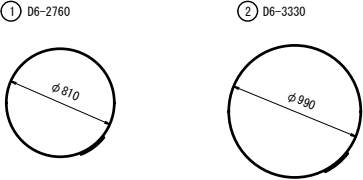
設置個所：K2-9



H=100

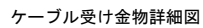
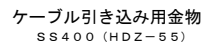
製 品	コンクリート		f' c k 30 N/mm <sup>2</sup> 以上					
	体 積		0.042 m <sup>3</sup>					
	質 量		110 k g					
鉄 筋								
記 号	径 (mm)	1本当りの長さ (mm)	本 数 (本)	単位質量 (k g)	1本当りの質量 (k g)	質 量 (k g)	形 状	材 質
①	D 6	2760	2	0.249	0.687	1.4	○	SD295
②	D 6	3330	2	0.249	0.829	1.7	○	〃
③	D 6	50	24	0.249	0.012	0.3		〃
④	D 6	90	12	0.249	0.022	0.3		〃
TOTAL				3.7 k g				

鉄 筋 加 工 図 S=1:40  
曲げ加工を行うもののみ。



事業名	甲府駅周辺土地区画整理事業		
工事名	都市計画道路築造工事 (R4・北口2号線 外) (余フ)		
路線名	都市計画道路 北口2号線 外		
図面名	調整ブロック構造・配筋図		
図面番号	1-10	縮 尺	1:20
甲府市まちづくり部区画整理課			

SS400 (HDZ-55)  
H=1800用 L=2000  
( H=1500用 L=1700 )

SS400 (HDZ55) 250用  
(200用)

( ) 内寸法は、本体H=1500を示す。

(BOX 型 H=1500, 1800用)

( ) 内寸法は、本体H=1500を示す。

取付図詳細図 S=1:20

75

75

200

最上位置

250

最下位置

150

800

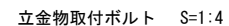
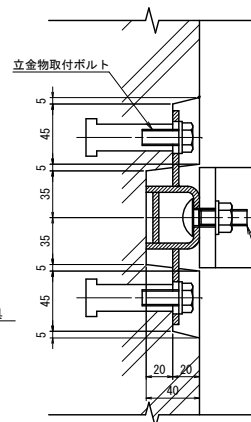
立食物Aタイプ  
(埋め込み式)

立食物Bタイプ

L

S=1:20

立金物Bタイプ取付部詳細 S=1:4



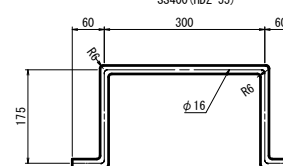
角根丸頭ボルト (小型)  
JIS B 1171

1

←

## ステップ

SS400 (HD7-59)



事業名	甲府駅周辺土地地区画整理事業		
工事名	都市計画道路築造工事(※・北口2号線 外) (余)		
路線名	都市計画道路 北口2号線 外		
図面名	金物詳細図		
図面番号	1-11	縮 尺	1 : 10
甲府市まちづくり部区画整理課			

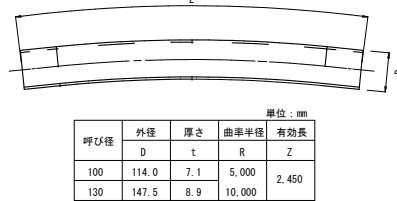
# 管路材詳細図 (1)

S=1:20

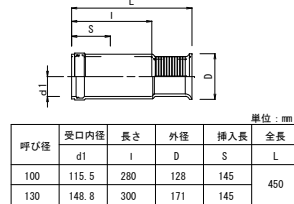
耐衝撃性硬質塩化ビニル管 (ゴム輪片受直管)  
(RR-CCVP φ100, φ130)



耐衝撃性硬質塩化ビニル管 (曲管)  
(CCVP φ100, φ130)



ダクトスリーブ  
(CCVP φ100, φ130)

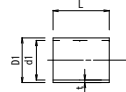


直線継手  
(CCVP φ100, φ130)



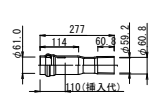
呼び径	受口外径	受口内径	長さ	全長
	D1	d1	l	L
100	130	114.7	84	200
130	167	148.4	100	210

ヤリトリ継手  
(CCVP φ100, φ130)

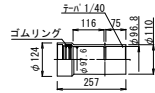


呼び径	受口外径	受口内径	全長
	D1	d1	L
100	130	114.9	200
130	167	148.4	210

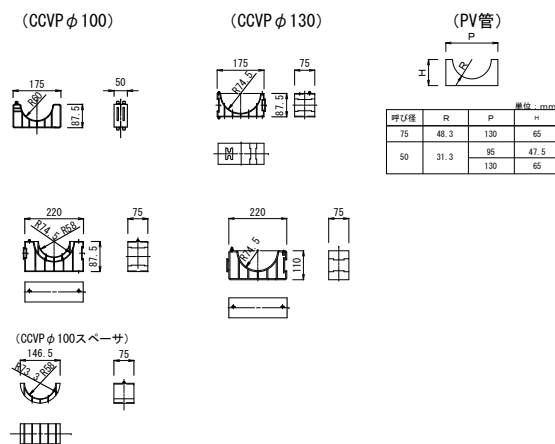
ヤリトリ継手φ50



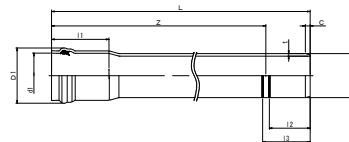
ヤリトリ継手φ75



管 枕  
(CCVP φ100) (CCVP φ130) (PV管)

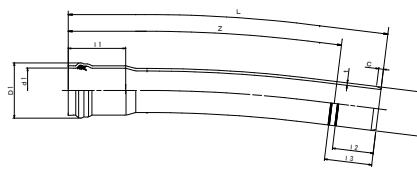


直 管  
通信管 φ100



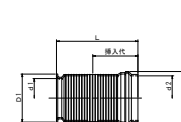
名 称	管 種	呼び径	D	t	G	l	l	l	l	D1	d1	Z	L
SUD11-V管	VP	100	114	6.6	13	200	135	155	150	115	115	5000	5145

曲 管  
通信管 φ100



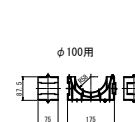
名 称	呼び径	R	受口 径		受口 長さ		受口 径		受口 長さ		受口 径		受口 長さ		Z	L
			受口 径	受口 長さ	受口 径	受口 長さ	受口 径	受口 長さ	受口 径	受口 長さ						
SUD11-V管 曲管	100	5000 10000	114.0	6.6	13	135	155	115.3±0.7	200	150	1000 2500	1145 2645				

ダクトスリーブ  
通信管 φ100用

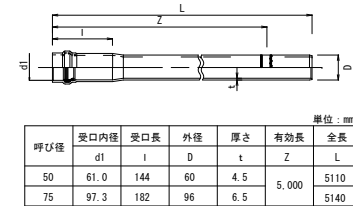


呼び径	D 1	D 2	d 1	d 2	L	挿入径
100	125.3	146.4	99.8	115	280	145

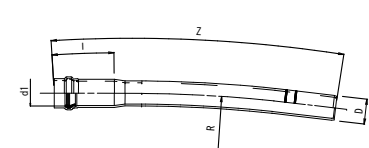
管 枕  
通信管 φ100用



差込み継手硬質塩化ビニル管 (直管)  
(PV φ50, φ75)

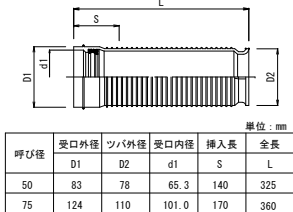


差込み継手硬質塩化ビニル管 (曲管)  
(PV φ50, φ75)



呼び径	受口内径	受口長さ	外径	厚さ	曲率半径	有効長
	d1	l	D	t	R	Z
50	61.0	144	60	4.5	5,000	1,000
75	97.3	182	96	6.5	10,000	1,000

PVダクトスリーブ  
(PV φ50, φ75)



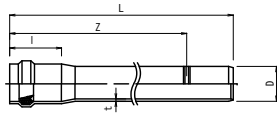
(注1: 記載中の規定な寸法は、基準値または参考値とする)

(注2: 管・管台の仕様については、東京都電線共同溝マニュアル (次世代方式) (案) を参照する。)

事業名	甲府駅周辺土地区画整理事業		
工事名	都市計画道路築造工事 (R4・北口2号線 外) (余フ)		
路線名	都市計画道路 北口2号線 外		
図面名	管路材詳細図 (1)		
図面番号	1-12	縮 尺	1:20
甲府市まちづくり部区画整理課			

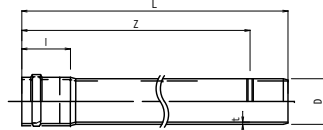
## 管路材詳細図 (2) S=1:20

共用FA管 (VP管 直管)



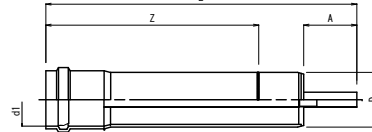
単位: mm						
呼び径	長さ	外径	厚さ	有効長	全長	
I (最大)	D	t (最小)	Z	L		
150	225	165	8.9	5,000	5,165	

ボディ管 (VP管 直管)



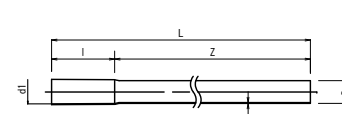
単位: mm						
呼び径	長さ	外径	厚さ	有効長	全長	
I (最大)	D	t (最小)	Z	L		
200	250	216	10.3	2,500	2,690	
				5,000	5,190	
250	270	267	12.7	2,500	2,710	
				5,000	5,210	

ボディ管 (VP管 ロータス管起点用)  
(端末用さや管ダクトスリーブ一体ボディ管)



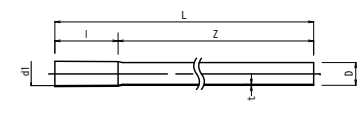
単位: mm					
呼び径	受口内径	外径	DS余長	有効長	全長
d1 (最小)	D	A	Z	L	
200	216.9	216	210	1,200	1,600
250	268.1	267			1,620

さや管 (SU管 直管)



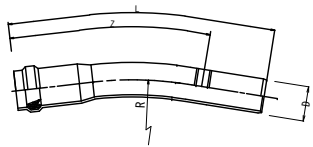
単位: mm						
呼び径	受口内径	受口長	外径	厚さ	有効長	全長
d1	I	D	t	Z	L	
30	34.6	110	34	2.0	5,000	5,110
50	54.6		54			

さや管 (SU管 端末部用短管)



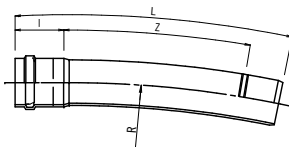
単位: mm						
呼び径	受口内径	受口長	外径	厚さ	有効長	全長
d1	I	D	t	Z	L	
30	34.6	110	34	2.0	1,100	1,210
50	54.6		54			

共用FA管 (VP管 曲管)



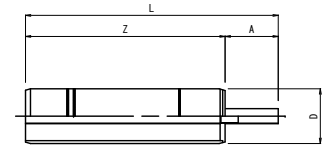
単位: mm						
呼び径	受口長	外径	厚さ	曲率半径	有効長	全長
I (最大)	D	t (最小)	R	Z	L	
150	225	165	8.9	5,000	1,000	1,165
				10,000		

ボディ管 (VP管 曲管)



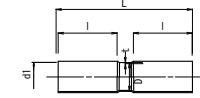
単位: mm						
呼び径	長さ	外径	厚さ	曲率半径	有効長	全長
I (最大)	D	t (最小)	R	Z	L	
200	250	216	10.3	5,000	1,000	1,190
250	270	267	12.7	10,000		

ボディ管 (VP管 ロータス管終点用)  
(端末用さや管ダクトスリーブ一体ボディ管)



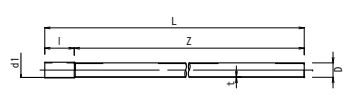
単位: mm				
呼び径	外径	DS余長	有効長	全長
D	A	Z	L	
200	216	210	1,140	1,350
250	267			

さや管 (SU管 ソケット)



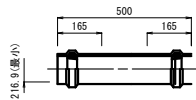
単位: mm					
呼び径	受口内径	受口長	外径	厚さ	全長
d1	I	D	t	L	
30	34.6	110	34	2.0	250
50	54.6		54		

さや管 (FSU管 曲線部用管)

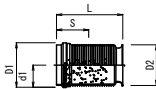


単位: mm						
呼び径	受口内径	受口長	外径	厚さ	有効長	全長
d1	I	D	t	Z	L	
50	54.6	110	54	2.0	5,000	5,110

共用FA管 (VP管 ヤリトリ継手)

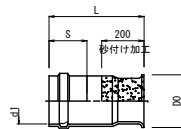


共用FA管ダクトスリーブ



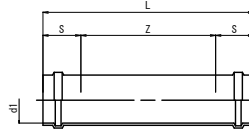
単位: mm					
呼び径	受口外径	ツバ外径	受口内径	挿入長	全長
D1	D2	d1	S	L	
150	198.6	180	166.5	165	305

ボディ管ダクトスリーブ



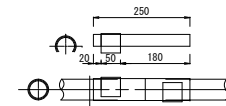
単位: mm					
呼び径	ツバ外径	受口内径	挿入長	全長	
D0	d1 (最小)	S	L		
200	250	216.9	190	450	
250	300	268.1	210	470	

ボディ管 (VP管 スライド管)

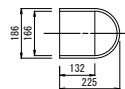


単位: mm				
呼び径	受口内径	挿入長	有効長	全長
d1 (最小)	S	Z	L	
200	216.9	190	620	1,000
250	268.1	210	580	

さや管 (SU管 半割継手)



フリーアクセス管 (VP管 キャップ)



共用FA管 (FA)・ボディ管 (BD) 管枕 (スペーサ)  
FAφ150 (BD用)



単位: mm				
呼び径	幅 P (参考値)	高さ H (参考値)	半径 R (参考値)	全長
150	225	110	96	111
200	300	157	111	
250	325	182.5	136	

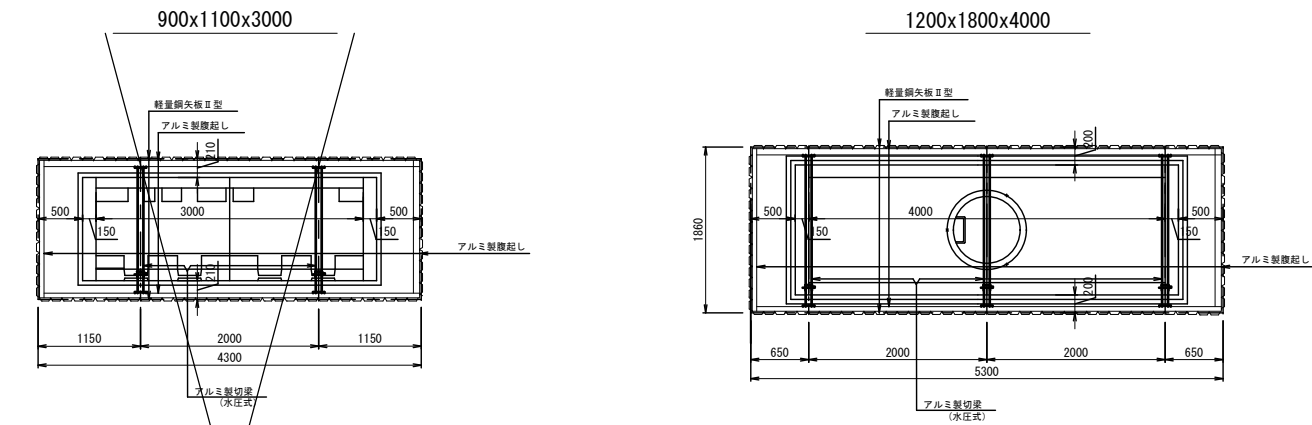
(注1: 記載中の規定なき寸法は、基準値または参考値とする)

(注2: 管・管台の仕様については、東京都電線共同溝マニュアル (次世代方式) (案) を参照する。)

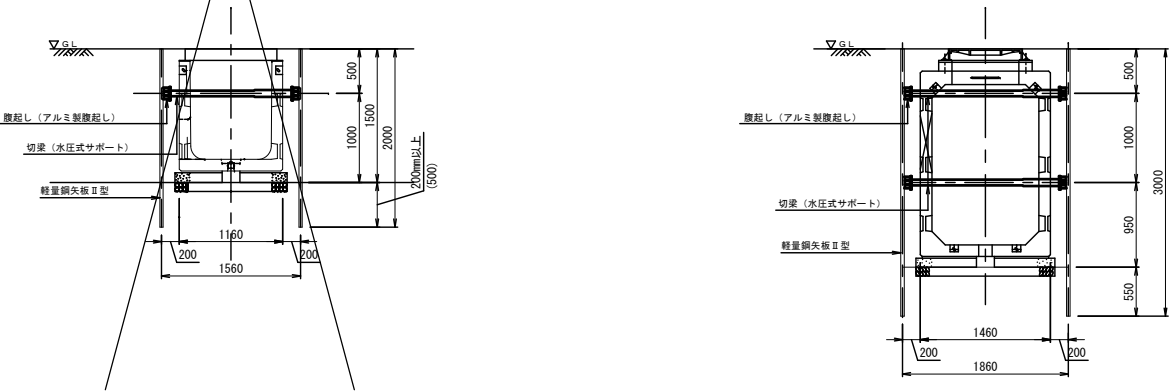
事業名	甲府駅周辺土地区画整理事業		
工事名	都市計画道路築造工事 (R4・北口2号線 外) (余フ)		
路線名	都市計画道路 北口2号線 外		
図面名	管路材詳細図 (2)		
図面番号	1-13	縮尺	1:20
甲府市まちづくり部区画整理課			

仮設標準構造図(参考) S=1:60

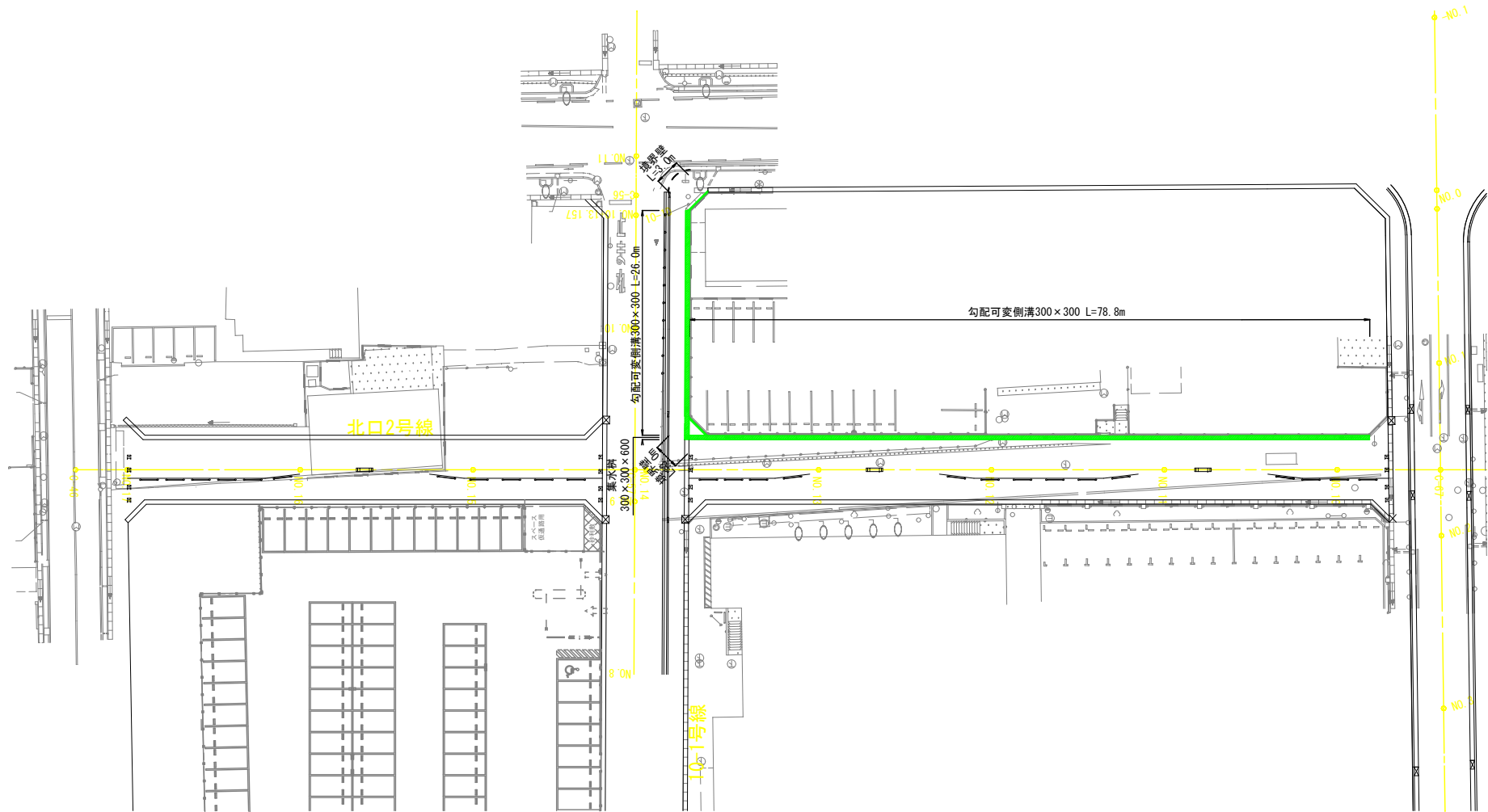
平面図



断面図

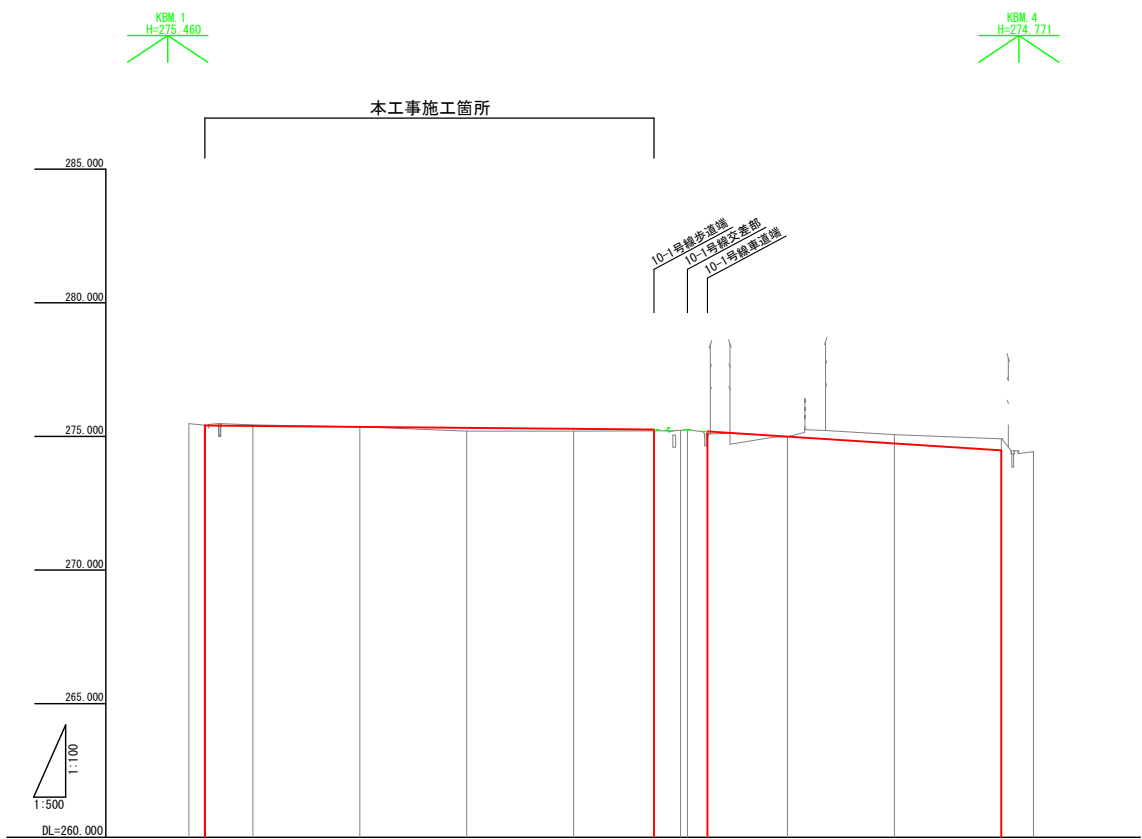


事業名	甲府駅周辺土地区画整理事業		
工事名	都市計画道路築造工事 (R4・北口2号線 外) (余フ)		
路線名	都市計画道路 北口2号線 外		
図面名	仮設標準構造図 (参考)		
図面番号	1-14	縮尺	1:60
甲府市まちづくり部区画整理課			



事業名	甲府駅周辺土地地区画整理事業		
工事名	都市計画道路築造工事 (R4・北口2号線 外) (余フ)		
路線名	都市計画道路 北口2号線 外		
図面名	道路計画平面図		
図面番号	2-1	縮 尺	1 : 500
甲府市まちづくり部区画整理課			

縦断図(1) 縦：S=1:100  
横：S=1:500  
北口2号線

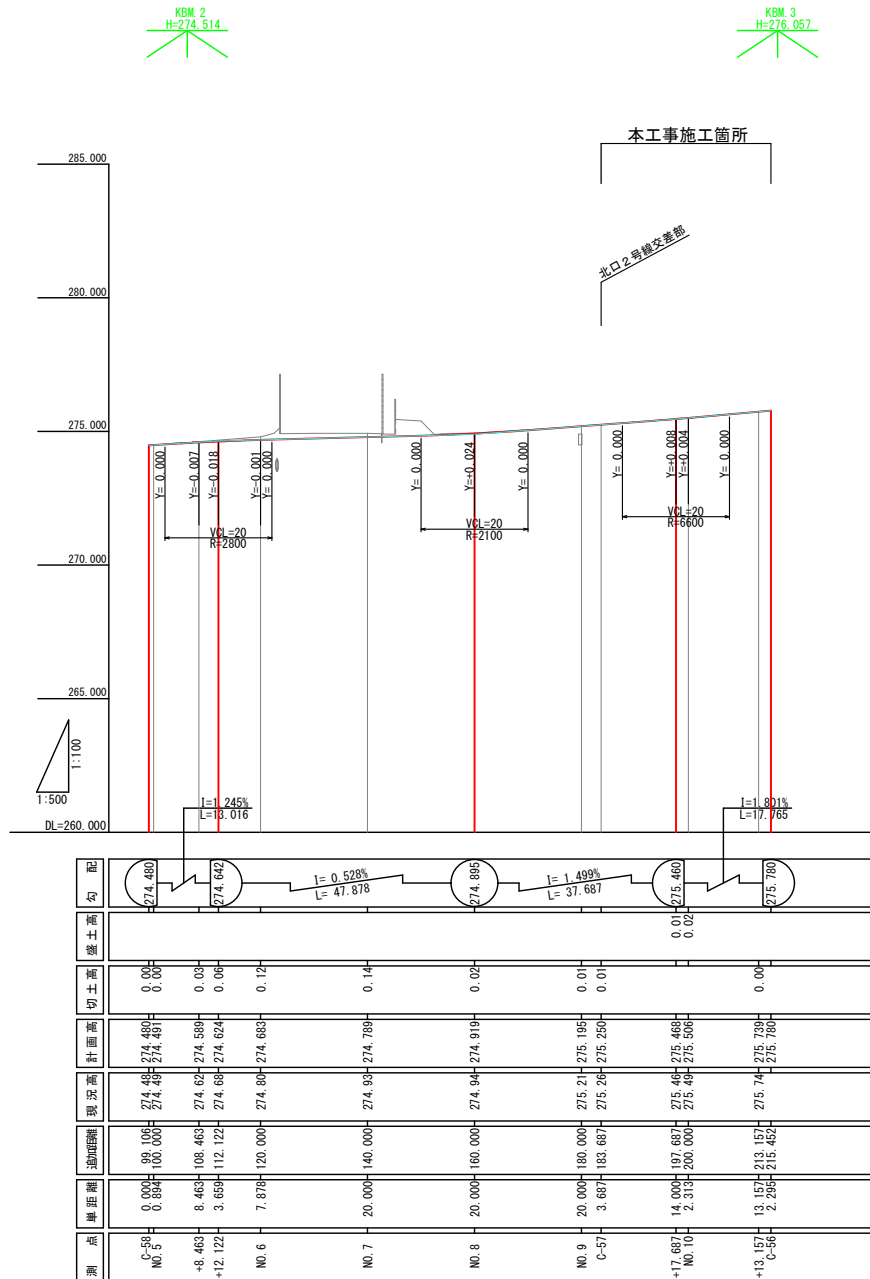


測点	車道幅	追加距離	起点高	計画高	切土高	盛土高	勾配
N0.9	0.000	180.000					
C-67 +11.046	8.046 3.000	188.046 191.046	275.48 275.47	275.410	0.06		
N0.10	8.954	200.000	275.43	275.394	0.04		
N0.11	20.000	220.000	275.36	275.357	0.00		
N0.12	20.000	240.000	275.20	275.321		0.12	
N0.13	20.000	260.000	275.20	275.284		0.08	
+15.028	15.028	275.028	275.22	275.257	0.04		
N0.14 C-57 +5.028	4.972 1.216 3.750	280.000 281.216 285.028	275.23 275.23 275.20	275.224 275.224 275.185		0.01	
N0.15	14.972	300.000	274.99	274.993	0.00		
N0.16	20.000	320.000	275.07	274.736	0.33		
N0.17 C-46	20.000 6.016	340.000 346.016	274.91	274.480	0.43		

事業名	甲府駅周辺土地区画整理事業		
工事名	都市計画道路築造工事 (R4・北口2号線 外) (余2)		
路線名	都市計画道路 北口2号線 外		
図面名	縦断図(1)		
図面番号	2-2	縮尺	縦 1:100 横 1:500
甲府市まちづくり部区画整理課			

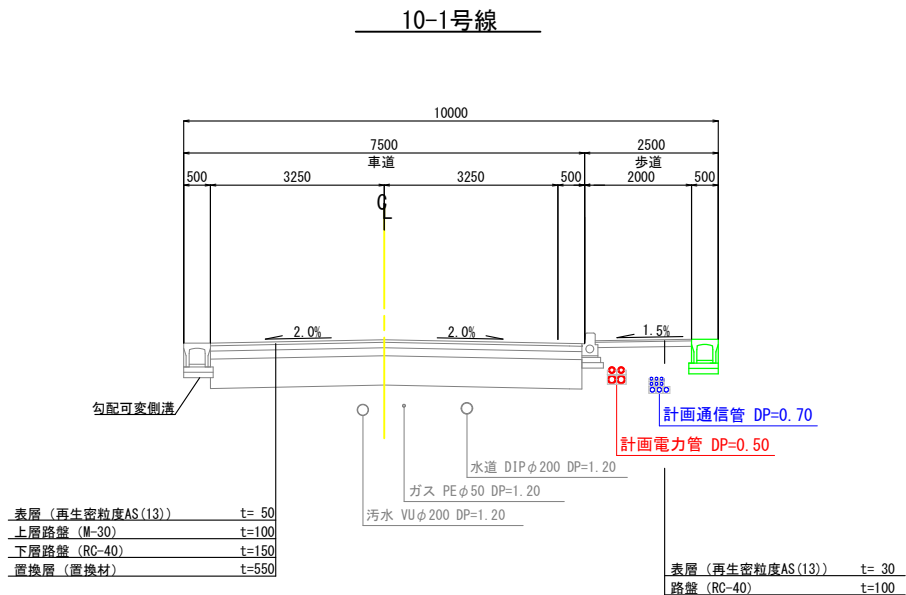
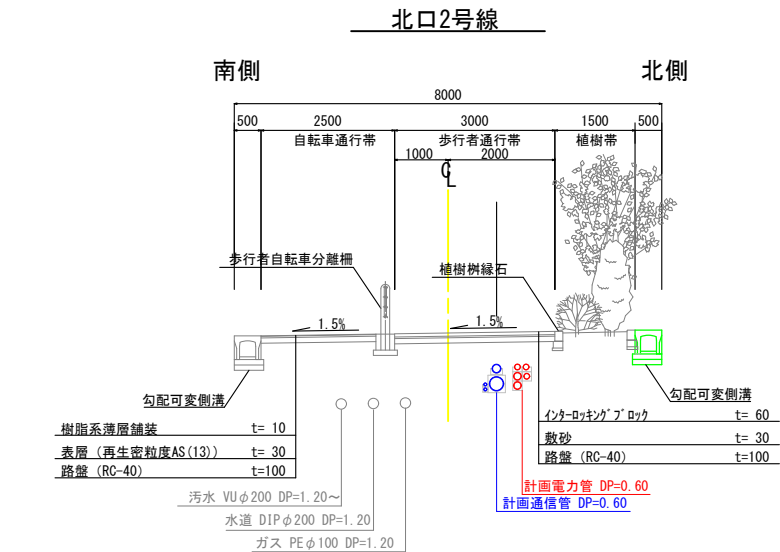


縦断図(2) 縦: S=1:100  
横: S=1:500  
10-1号線



事業名	甲府駅周辺土地区画整理事業		
工事名	都市計画道路築造工事(4・北口2号線 外)(余フ)		
路線名	都市計画道路 北口2号線 外		
図面名	縦断面(2)		
図面番号	2-3	縮 尺	横 尺 : 1:100 縦 尺 : 5:100
甲府市まちづくり部区画整理課			

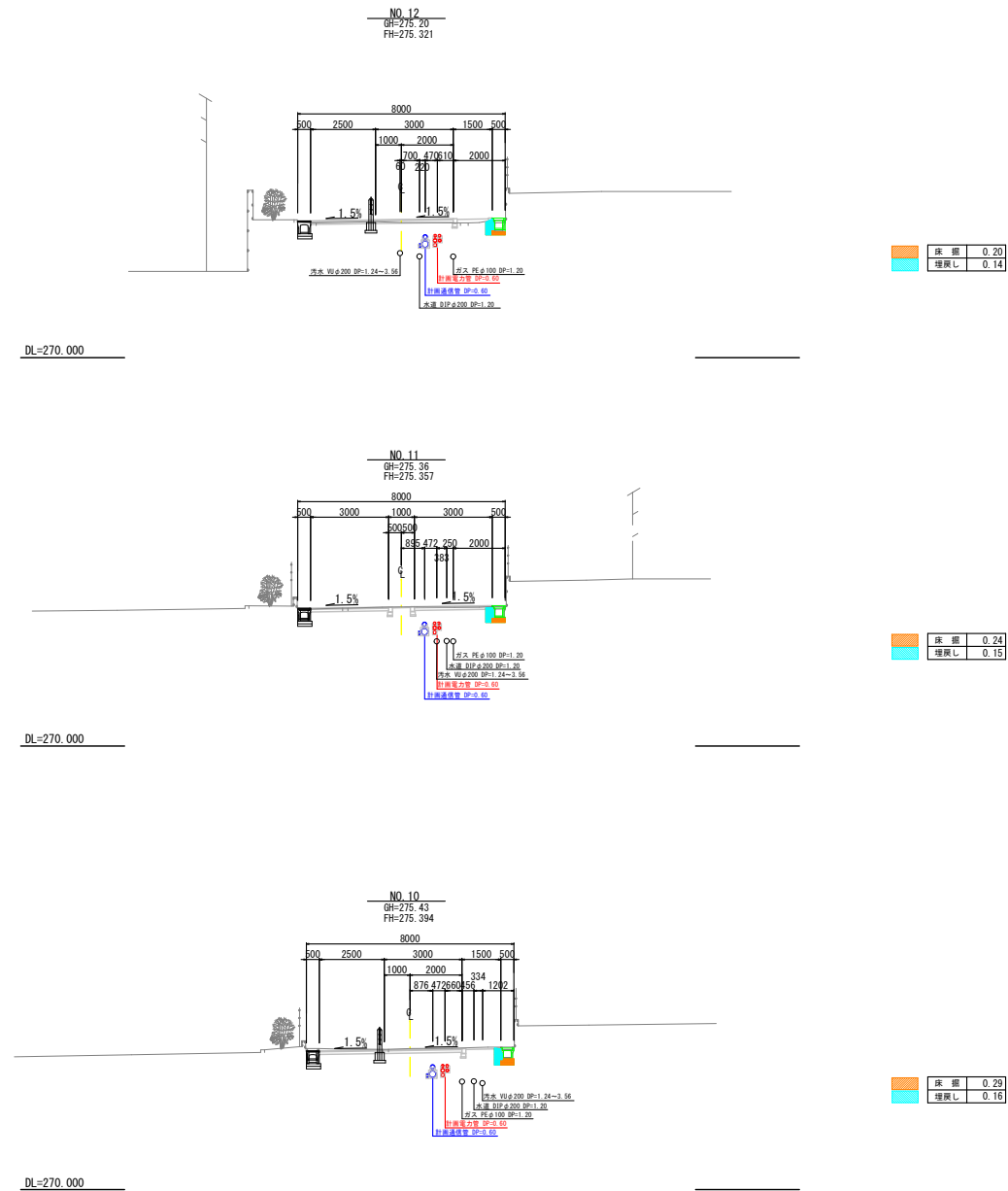
標準断面図 S=1:100



事業名	甲府駅周辺土地区画整理事業		
工事名	都市計画道路築造工事 (R4・北口2号線 外) (余フ)		
路線名	都市計画道路 北口2号線 外		
図面名	標準横断面図		
図面番号	2-4	縮尺	1:100
甲府市まちづくり部区画整理課			

※舗装部は別途施工予定

横断図(1) S=1:200  
北口2号線



事業名	甲府駅周辺土地区画整理事業		
工事名	都市計画道路築造工事 (R4・北口2号線 外) (余フ)		
路線名	都市計画道路 北口2号線 外		
図面名	横断図(1)		
図面番号	2-5	縮 尺	1 : 200
甲府市まちづくり部区画整理課			

## 北口2号線

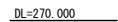
C-57 (NO. 14+1.278)  
GH=275.25  
FH=275.250



GH=275.23  
FH=275.22



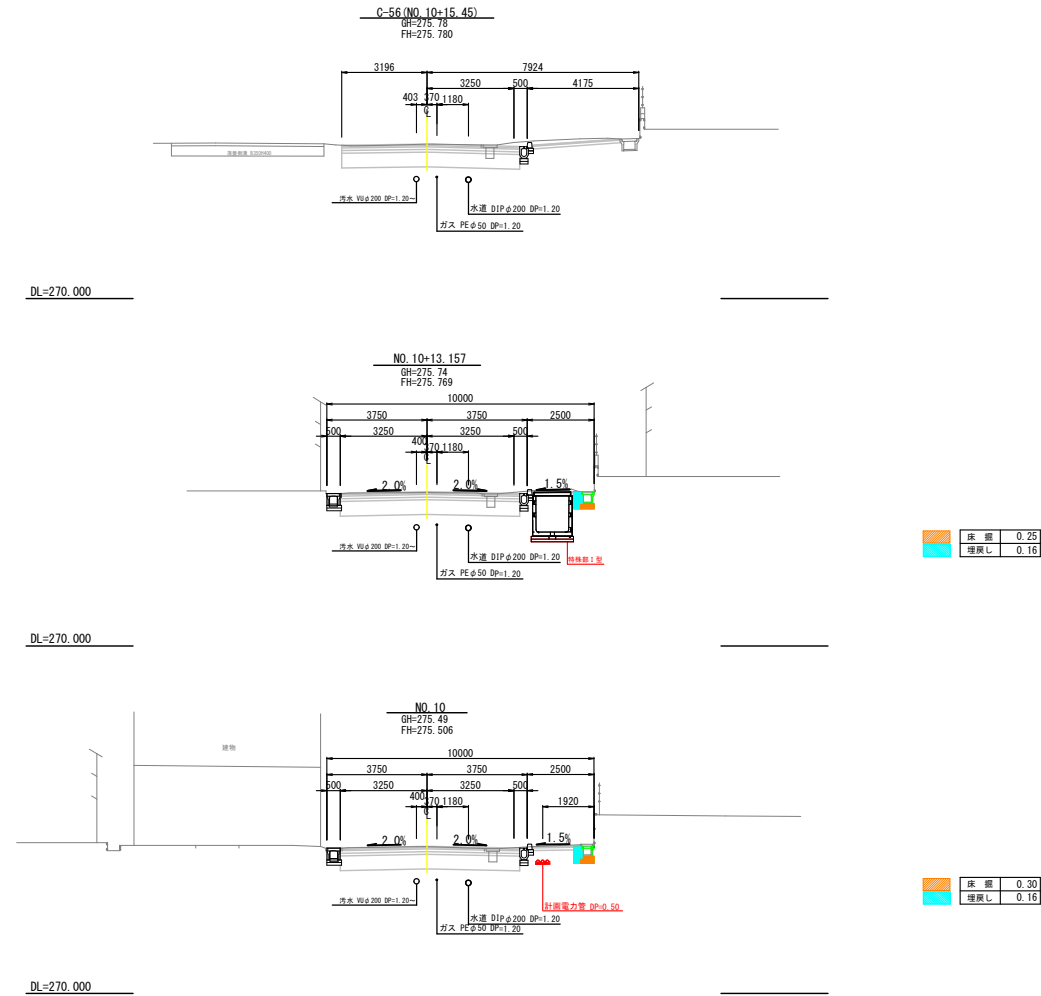
GH=275.20  
FH=275.28



床掘	0.24
埋戻し	0.16

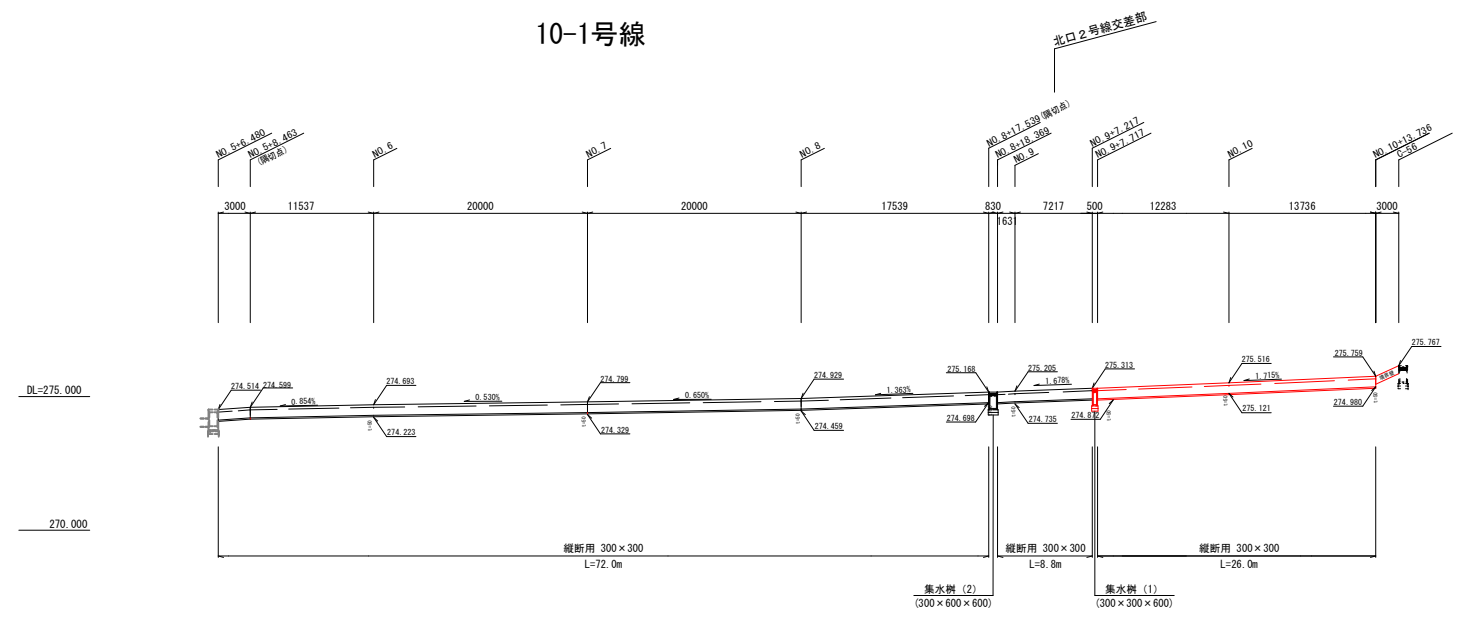
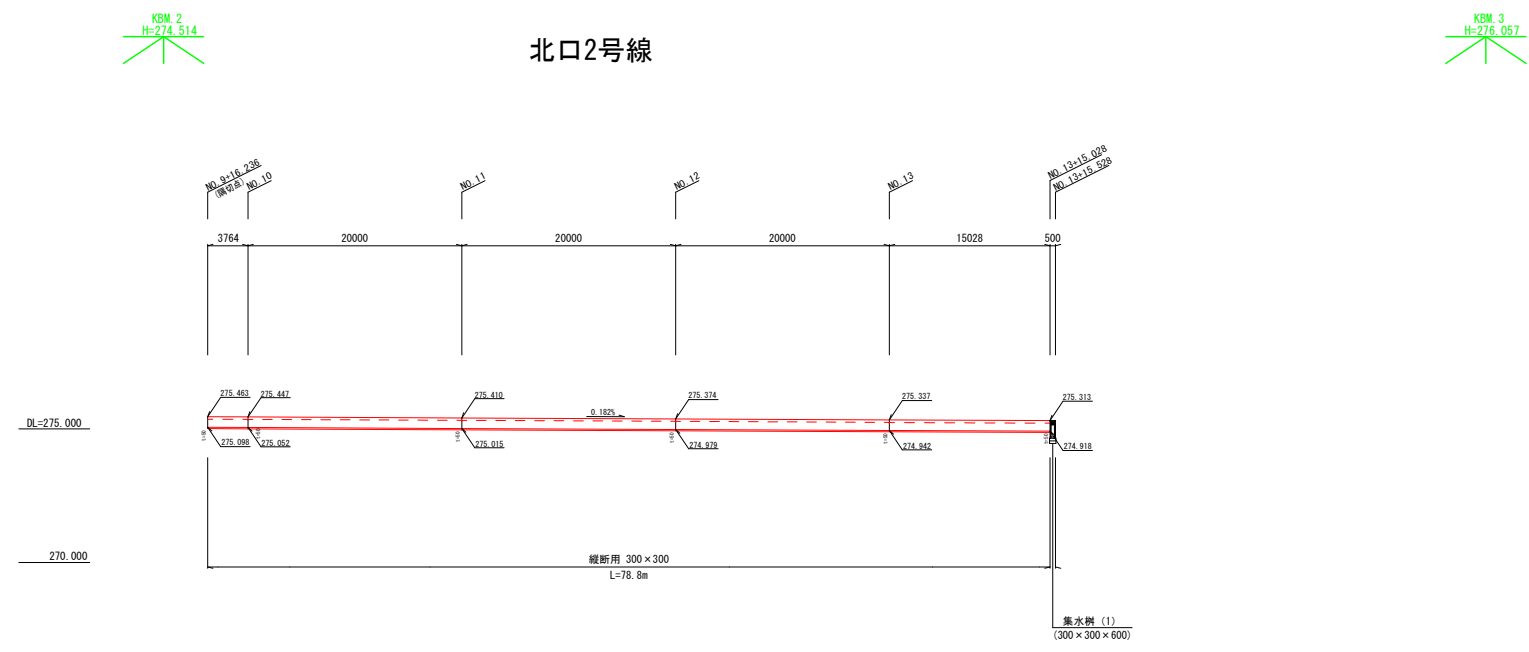
事業名	甲府駅周辺土地地区面整理事業		
工事名	都市計画道路築造工事(4・北口2号線 外)(余フ)		
路線名	都市計画道路 北口2号線 外		
図面名	横断面(2)		
図面番号	2-6	縮 尺	1 : 200
甲府市まちづくり部区面整理課			

横断図(3) S=1:200  
10-1号線



事業名	甲府駅周辺土地区画整理事業		
工事名	都市計画道路築造工事 (R4・北口2号線 外) (余フ)		
路線名	都市計画道路 北口2号線 外		
図面名	横断図(3)		
図面番号	2-7	縮尺	1:200
甲府市まちづくり部区画整理課			

側溝展開図 縦 : S=1:100  
横 : S=1:500

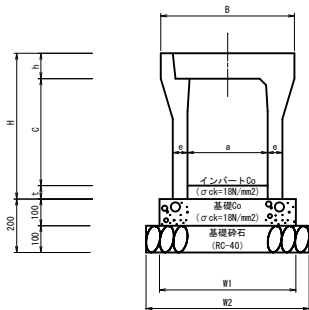


事業名	甲府駅周辺土地区画整理事業		
工事名	都市計画道路築造工事 (R4・北口2号線 外) (余2)		
路線名	都市計画道路 北口2号線 外		
図面名	側溝展開図		
図面番号	2-8	縮尺	縦 1:100 横 1:500
甲府市まちづくり部区画整理課			

道路標準構造図

自由勾配側溝 S=1:20

縦断面



自由勾配側溝 (縦断面)

幅 × 深	B	H	a	c	e	t	h	W1	W2	備 考
300 × 300	500	445	300	300	50	50	95	500	600	

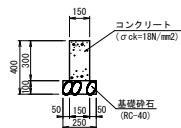
グレーチング蓋は10mに1枚設置

材料表 (縦断面)

名 称	規格・寸法	単位	300 × 300	
			数 量	摘 要
基礎砕石	RC-40 t=100	m3	0.6	
基礎型枠	均し	m2	2.0	
基礎コンクリート	18-8-25B8	m3	0.50	
自由勾配側溝	縦断面	本	5.0	L=2.0m w=322kg
インバートコンクリート	18-8-25B8	m3	0.15	
コンクリート蓋		枚	9.0	L=0.5m w=41kg
グレーチング蓋	車道用 幅目 1-6	枚	1.0	L=0.5m w=20.5kg

(10m当り)

境界壁 S=1:40

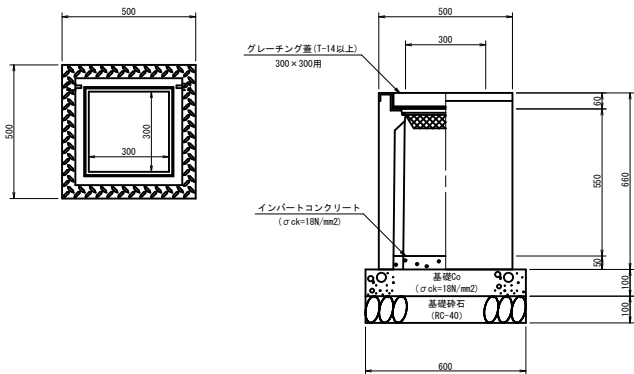


材料表 (境界壁)

名 称	規格・寸法	単位	数 量	摘 要
基礎砕石	RC-40 t=100	m3	0.25	
型枠		m2	6.0	
コンクリート	18-8-25B8	m3	0.45	

(10m当り)

集水樹 (1) S=1:20  
300 × 300 × 600



材料表 集水樹

名 称	規格・寸法	単位	300 × 300 × 600	
			数 量	摘 要
基礎砕石	RC-40 t=100	m3	0.04	
基礎型枠	均し	m2	0.2	
基礎コンクリート	18-8-25B8	m3	0.04	
プレキャスト樹		基	1.0	
インバートコンクリート	18-8-25B8	m3	0.01	
グレーチング蓋	300 × 300用	枚	1.0	

(1箇所当り)

事業名	甲府駅周辺土地区画整理事業		
工事名	都市計画道路築造工事 (R4・北口2号線 外) (余づ)		
路線名	都市計画道路 北口2号線 外		
図面名	道路標準構造図		
図面番号	2-9	縮 尺	図示
甲府市まちづくり部区画整理課			