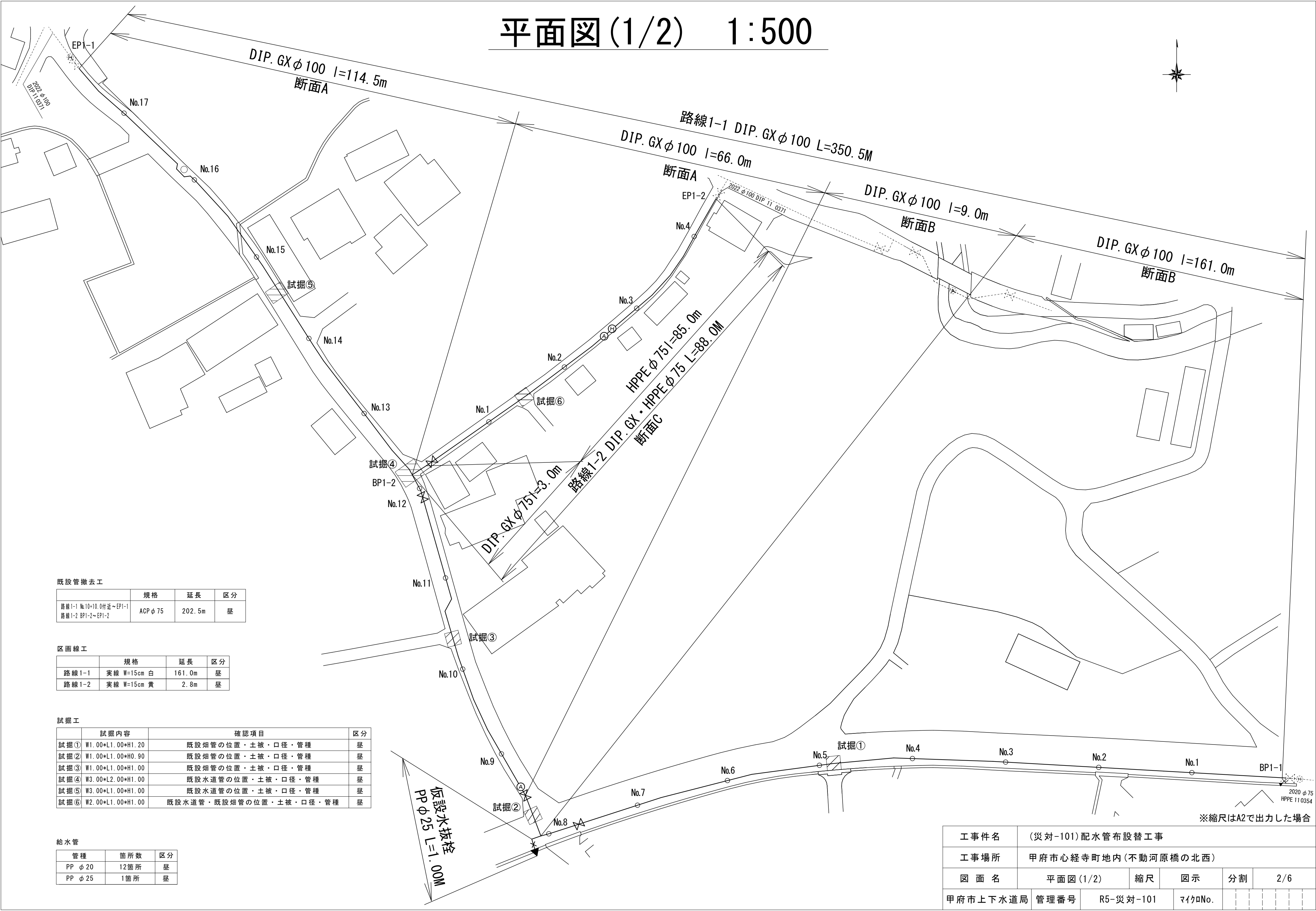


平面図(1/2) 1:500



既設管撤去工

	規格	延長	区分
路線1-1 No.10+10.0付近~EP1-1 路線1-2 BP1-2~EP1-2	ACP φ 75	202.5m	昼

区画線工

	規格	延長	区分
路線1-1	実線 W=15cm 白	161.0m	昼
路線1-2	実線 W=15cm 黄	2.8m	昼

試掘工

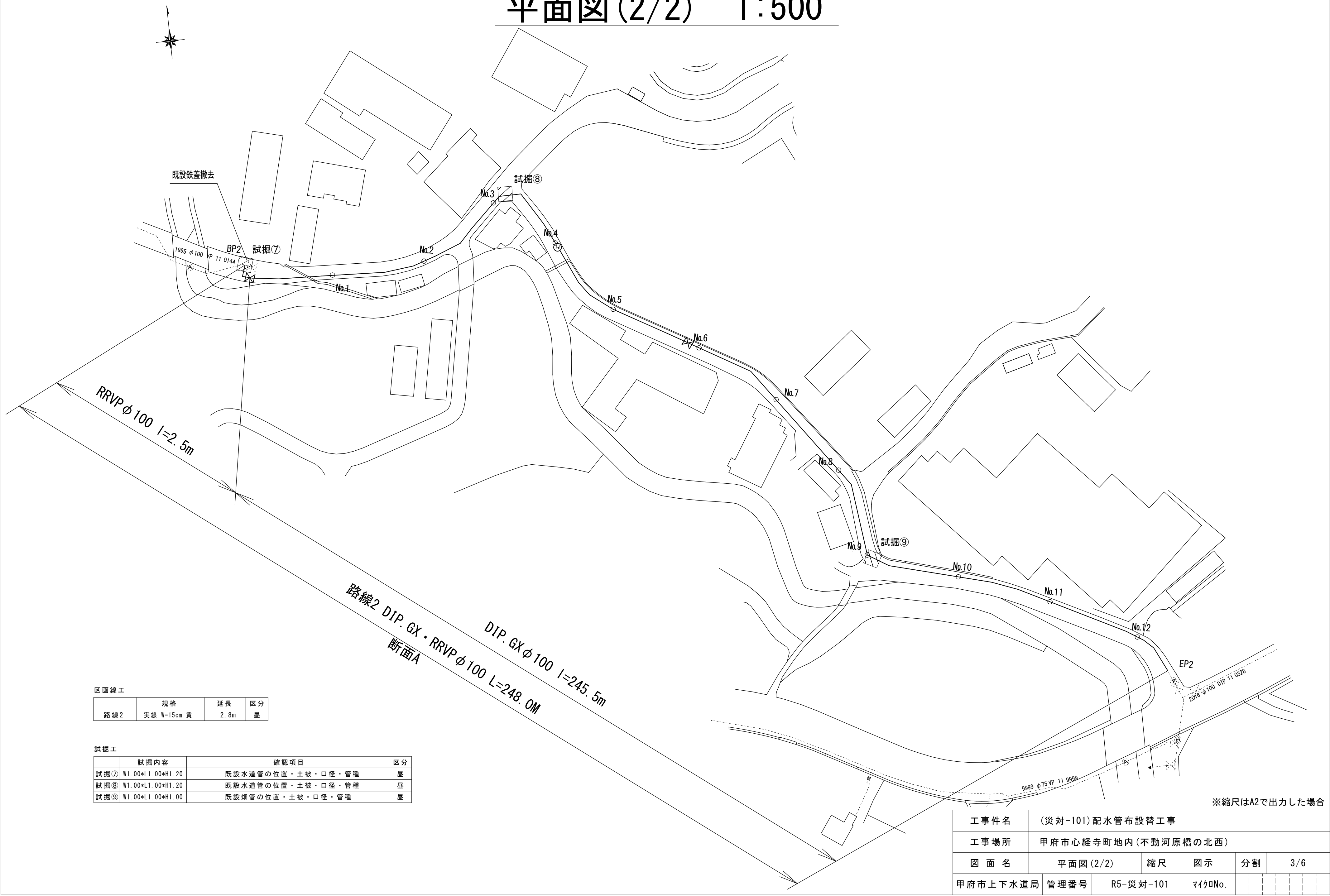
	試掘内容	確認項目	区分
試掘①	W1.00*L1.00*H1.20	既設畑管の位置・土被・口径・管種	昼
試掘②	W1.00*L1.00*H0.90	既設畑管の位置・土被・口径・管種	昼
試掘③	W1.00*L1.00*H1.00	既設畑管の位置・土被・口径・管種	昼
試掘④	W3.00*L2.00*H1.00	既設水道管の位置・土被・口径・管種	昼
試掘⑤	W3.00*L1.00*H1.00	既設水道管の位置・土被・口径・管種	昼
試掘⑥	W2.00*L1.00*H1.00	既設水道管・既設畑管の位置・土被・口径・管種	昼

給水管

管種	箇所数	区分
PP φ 20	12箇所	昼
PP φ 25	1箇所	昼

工 事 件 名	(災 対-101) 配水管布設替工事									
工 事 場 所	甲 府 市 心 経 寺 町 地 内 (不 動 河 原 橋 の 北 西)									
図 面 名	平 面 図 (1/2)			縮 尺	図 示	分 割	2/6			
甲 府 市 上 下 水 道 局	管 理 番 号	R5-災 対-101			マイクNo.					

平面図(2/2) 1:500



区画線工

	規格	延長	区分
路線2	実線 W=15cm 黄	2.8m	昼

試掘工

	試掘内容	確認項目	区分
試掘⑦	W1.00*L1.00*H1.20	既設水道管の位置・土被・口径・管種	昼
試掘⑧	W1.00*L1.00*H1.20	既設水道管の位置・土被・口径・管種	昼
試掘⑨	W1.00*L1.00*H1.00	既設畑管の位置・土被・口径・管種	昼

※縮尺はA2で出力した場合

工事件名	(災対-101) 配水管布設替工事						
工事場所	甲府市中心経寺町地内(不動河原橋の北西)						
図面名	平面図(2/2)	縮尺	図示	分割	3/6		
甲府市上下水道局	管理番号	R5-災対-101	マイクNo.				

DP=0.80
2022 0100VP 11 0371
φ100VP用管栓帽

【EP1-2】

2022 0750IP 11 0371 DP=0.80 0750IP用管柱帽

洗浄用配管

φ75 PP

φ150PP用
外に加工を施す

EX-30

甲止水栓φ75

PP30 継手オス

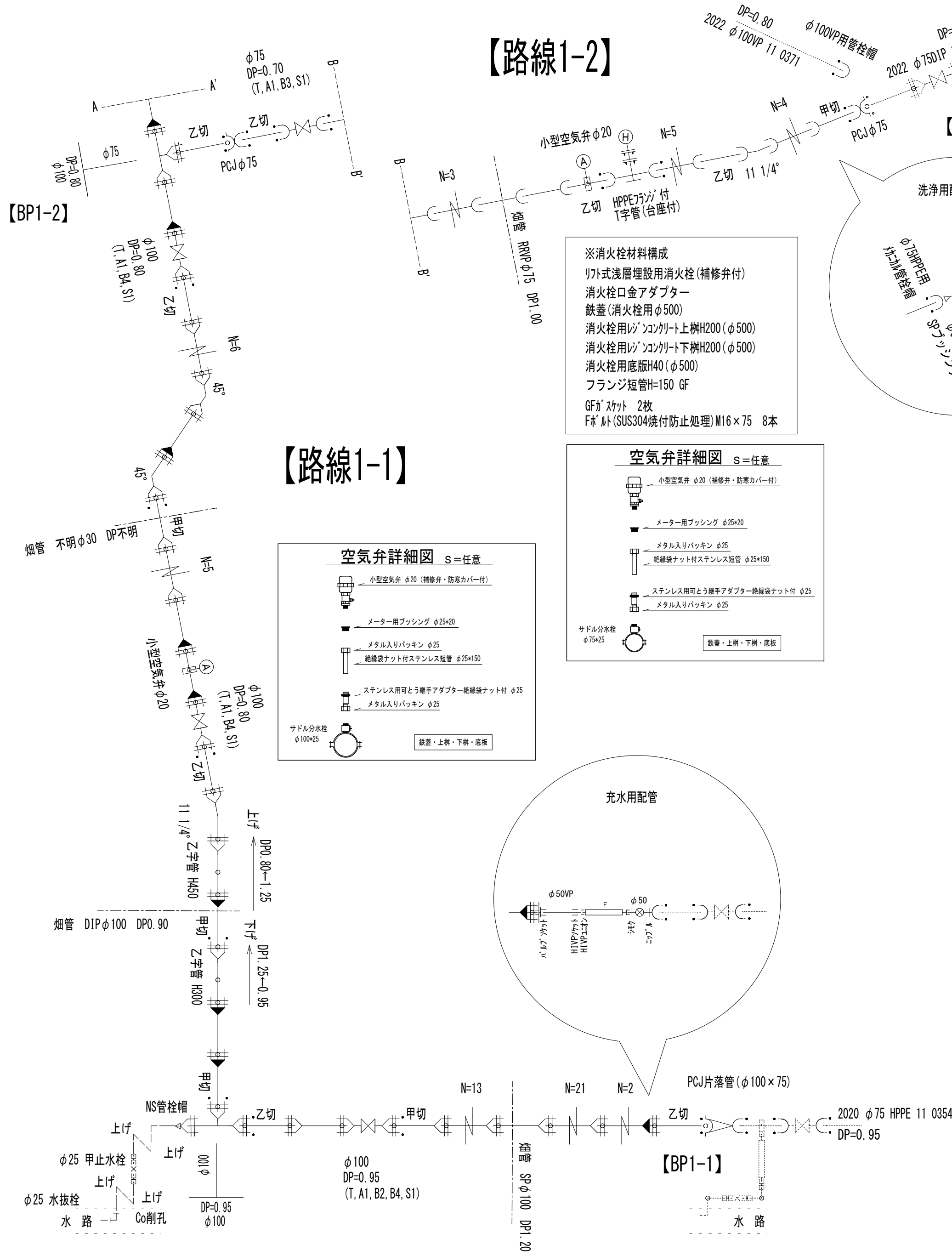
φ30×15

φ75 ACP 11 9989
DP-0.90
既設石棉管 φ75
ACP用管仕置 φ75
SPワッシング φ50×0.5
PSP継手オス
上

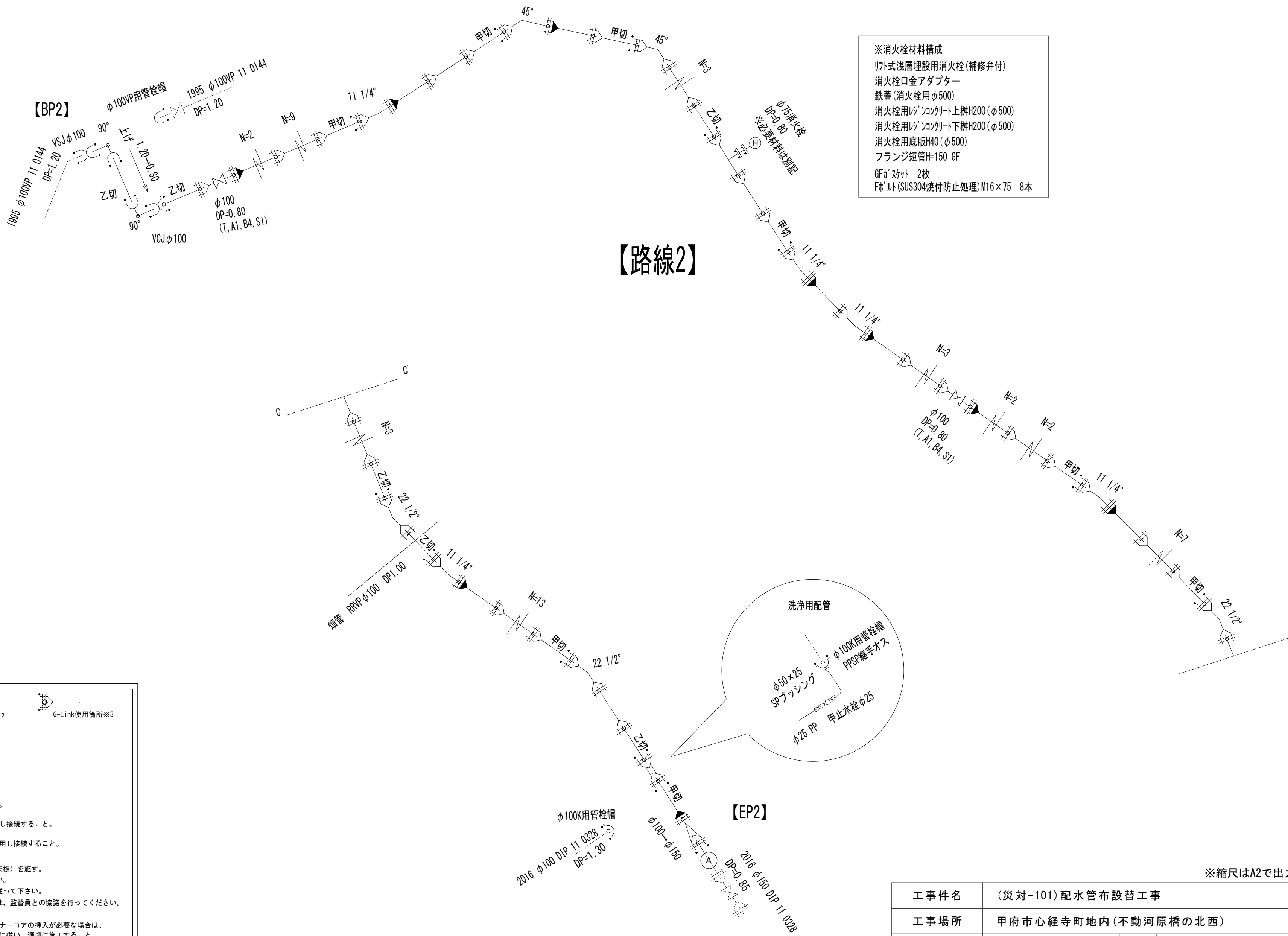
(1) 渡邊 800365

※縮尺はA2で出力した場合

工 事 件 名	(災 対-101) 配水管布設替工事										
工 事 場 所	甲府市中心経寺町地内(不動河原橋の北西)										
図 面 名	配管詳細図				縮 尺	図 示	分割	4/6			
甲府市上下水道局	管理番号	R5-災対-101				マイクロNo.					



配管詳細図 No Scale



ライナー使用箇所※1

P-Link使用箇所※2

G-Link使用箇所※3

GX形直管はすべてS種管とする。

S種管（切管用）切管有効寸法1.0m以上とする。

甲切 是有頭（受口有り）の切管を表す。

乙切 は無頭（受口無し）の切管を表す。

※1 一体化長さ

曲管部（45°以下）：1.0m T字管部：1.0m

仕切弁部・管端部：7.0m

上記以内の直管受口にはライナーを使用すること。

※2 P-Link

直管受口に切管を接続する場合は、P-Linkを使用し接続すること。

※3 G-Link

異形管受口に切管を接続する場合は、G-Linkを使用し接続すること。

- ・K形特殊押輪は3DN仕様とする。
- ・掘削深がH=1.5mを超える場合には土留工（軽量鋼矢板）を施す。
- ・施工順序について、事前に監督員に確認して下さい。
- ・土被り等に変更があった場合には監督員の指示に従って下さい。
- ・現場状況により上記の配管と相違が生じる場合には、監督員との協議を行ってください。

※4 インナーコア

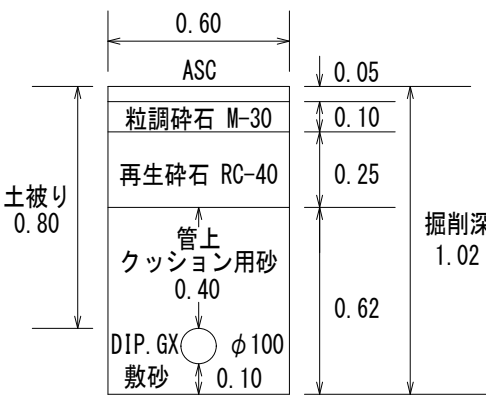
メカニカル継手を使用する場合で、HPPE管にインナーコアの挿入が必要な場合は、各メーカーが指定するコアの挿入量・締付方法等に従い、適切に施工すること。

※縮尺はA2で出力した場合

工 事 件 名	（災対-101）配水管布設替工事					
工 事 場 所	甲府市中心経寺町地内（不動河原橋の北西）					
図 面 名	配管詳細図	縮 尺	図 示	割 割	5/6	
甲府市上下水道局	管理番号	R5-災対-101	マイクNo.			

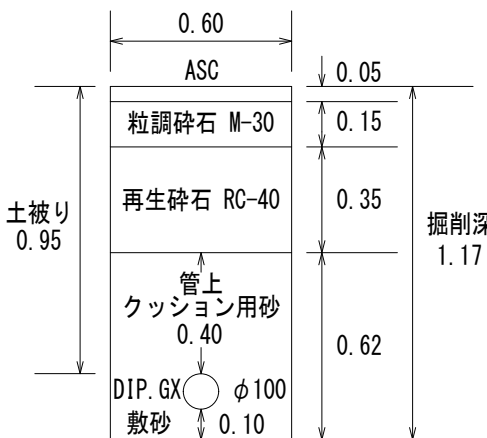
土工標準図 1:25

路線1-1・路線2 断面A



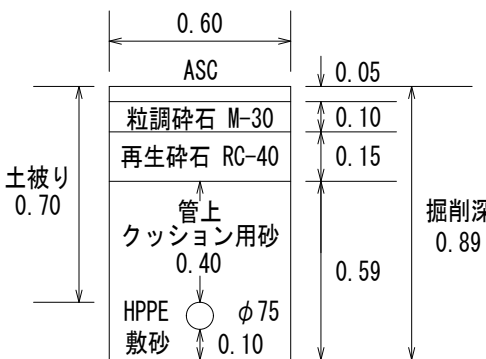
※舗装仮々復旧厚 3cm
※管連絡および伏越部はこれに属さず

路線1-1 断面B



※舗装仮々復旧厚 3cm
※管連絡および伏越部はこれに属さず

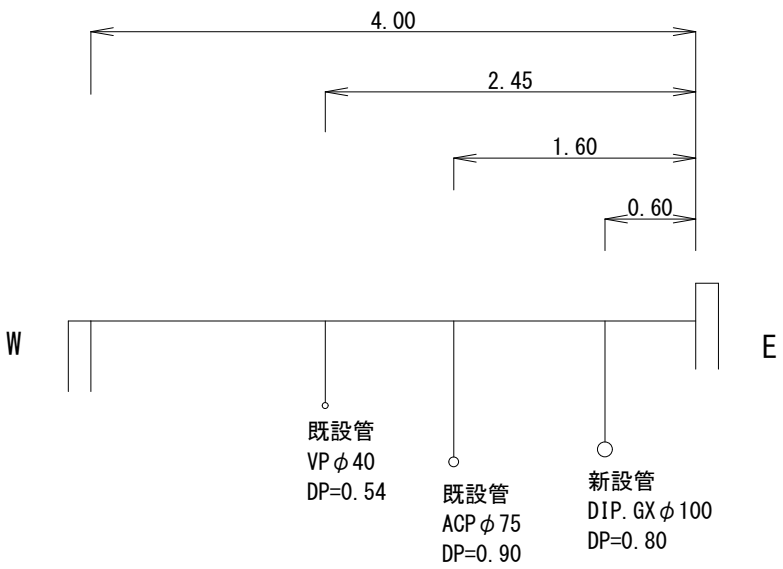
路線1-2 断面C



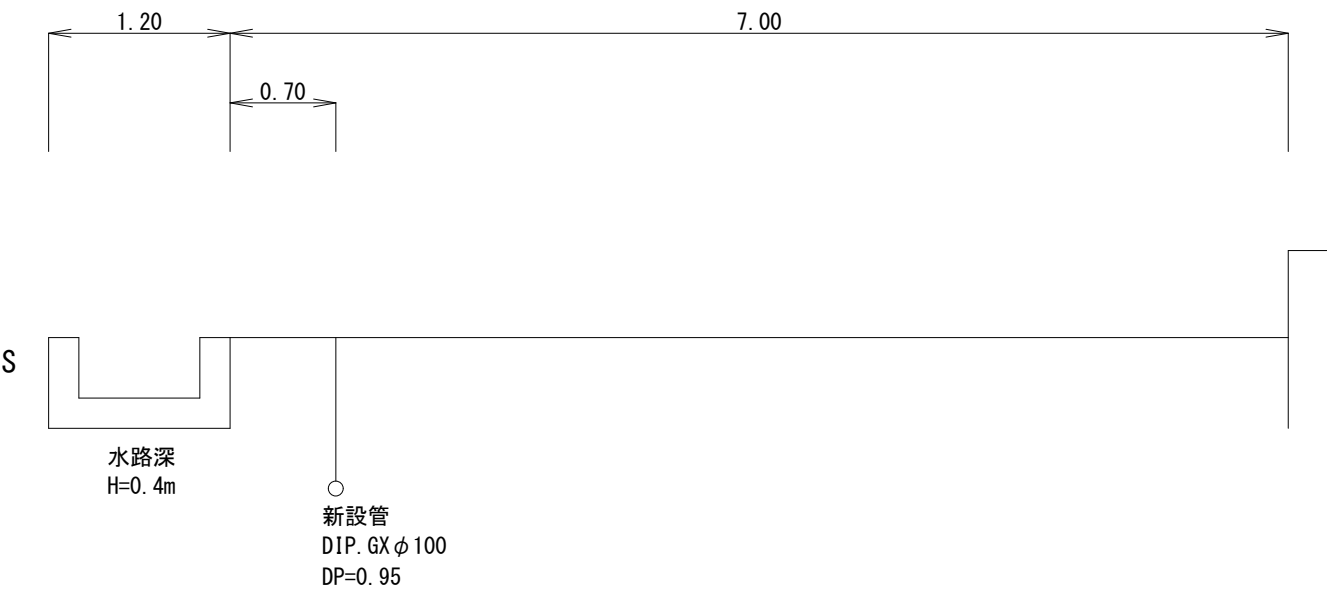
※舗装仮々復旧厚 3cm
※管連絡および伏越部はこれに属さず

標準断面図 1:50

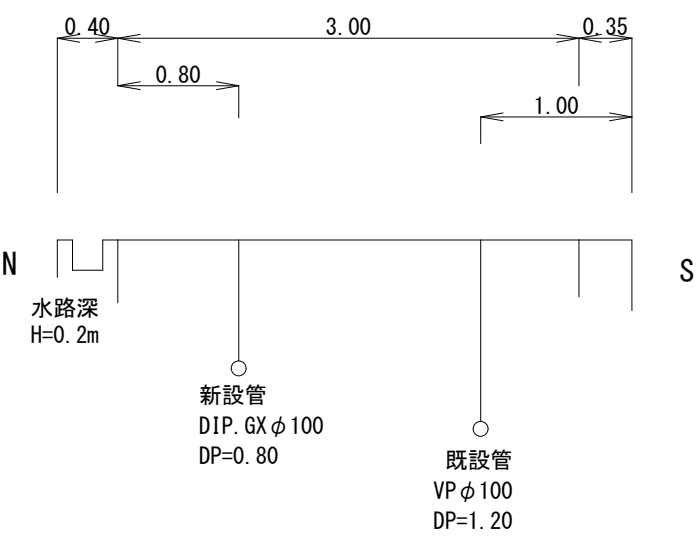
路線1-1 (No.13付近)



路線1-1 (No.5付近)



路線2 (No.6付近)



※縮尺はA2で出力した場合

工 事 件 名	(災 対-101) 配水管布設替工事						
工 事 場 所	甲 府 市 心 経 寺 町 地 内 (不 動 河 原 橋 の 北 西)						
図 面 名	土工標準図・標準断面図	縮 尺	図 示	分 割	6 / 6		
甲 府 市 上 下 水 道 局	管 理 番 号	R5-災 対-101		マイクroNo.			