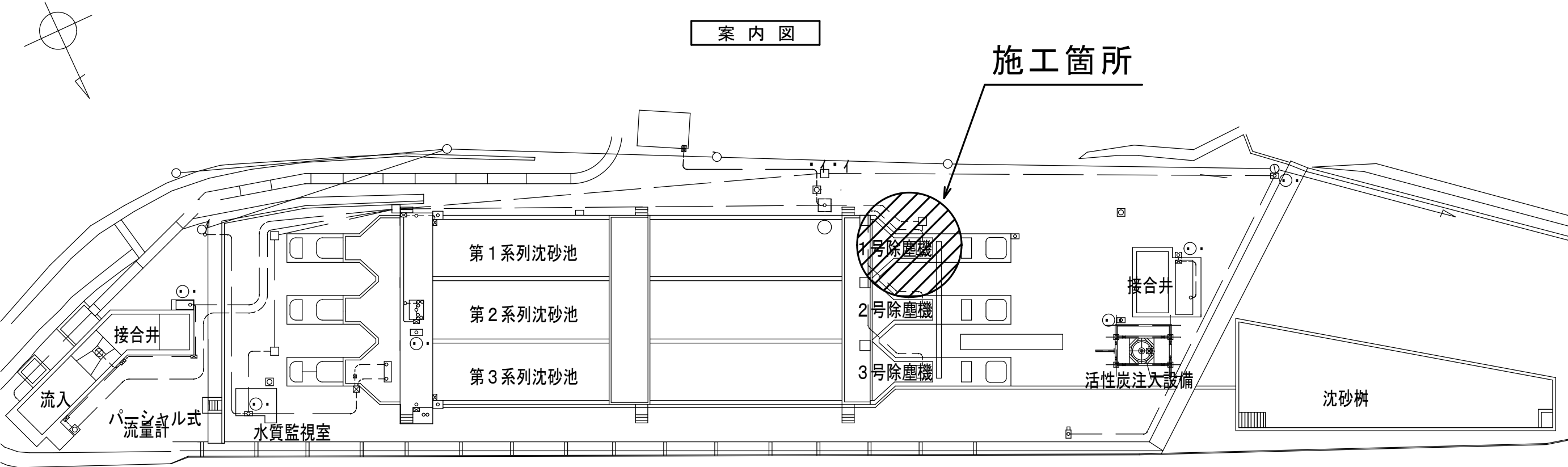


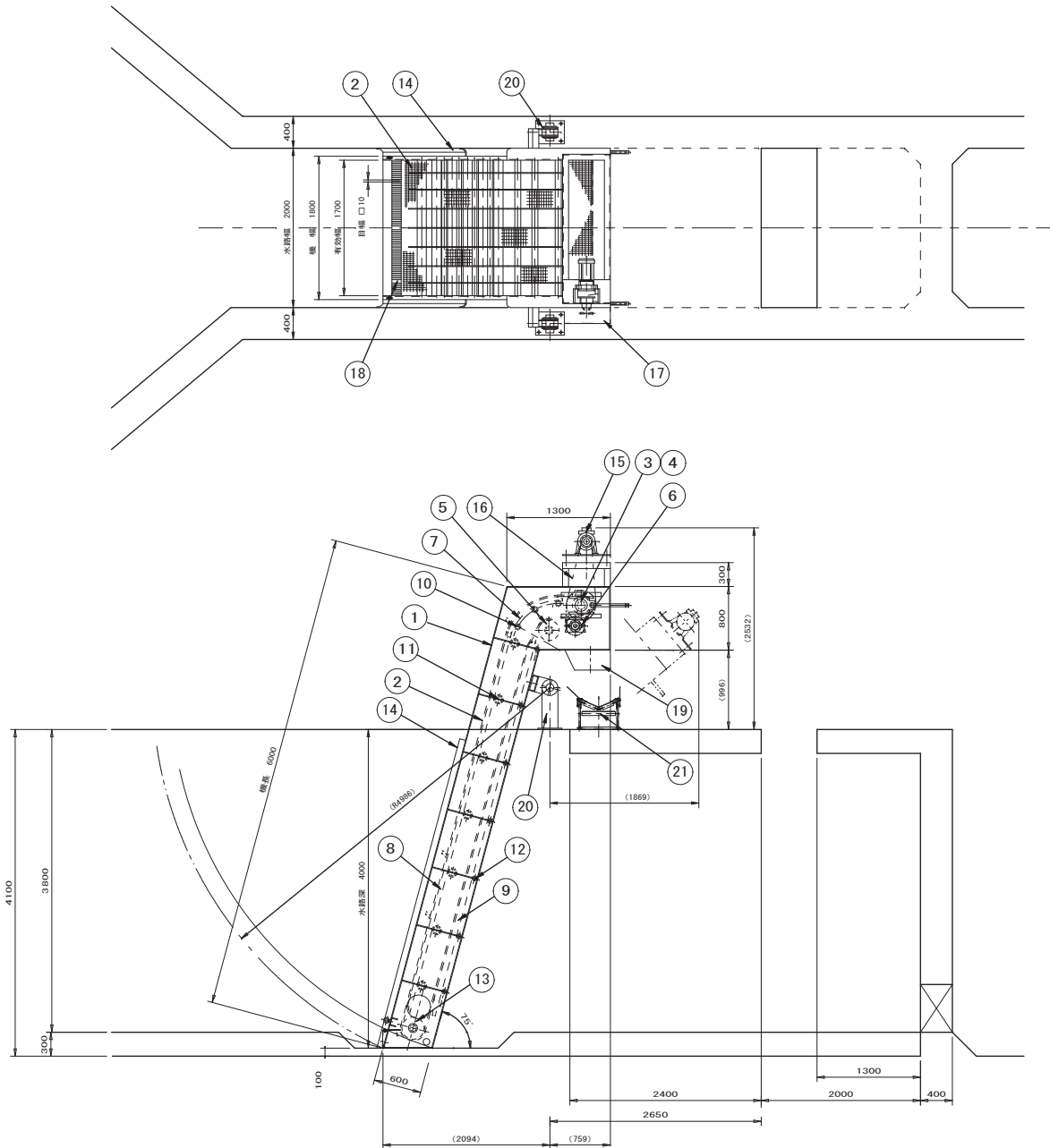
案内図

施工箇所



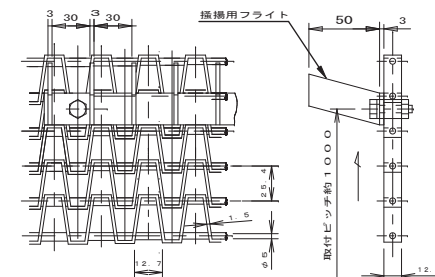
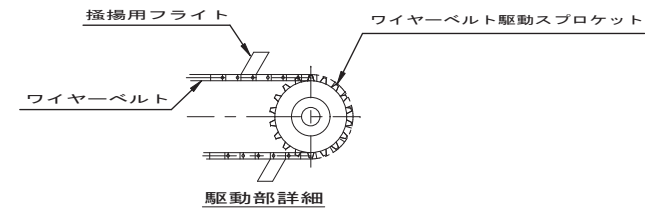
平瀬浄水場沈砂池

工事名	(そ-2) 平瀬浄水場第1系列沈砂池除塵機更新工事					
施行場所	甲府市平瀬町724-1 (平瀬浄水場沈砂池)					
図面名	案内図	縮尺	NONE	分割	1/3	
甲府市上下水道局	契約番号	—	—	7174N o		



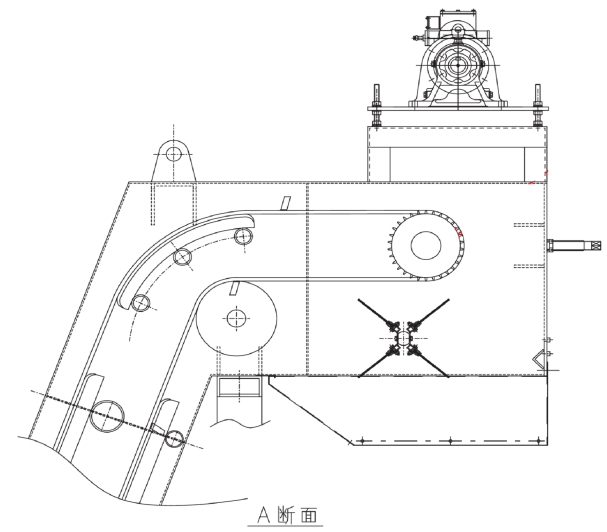
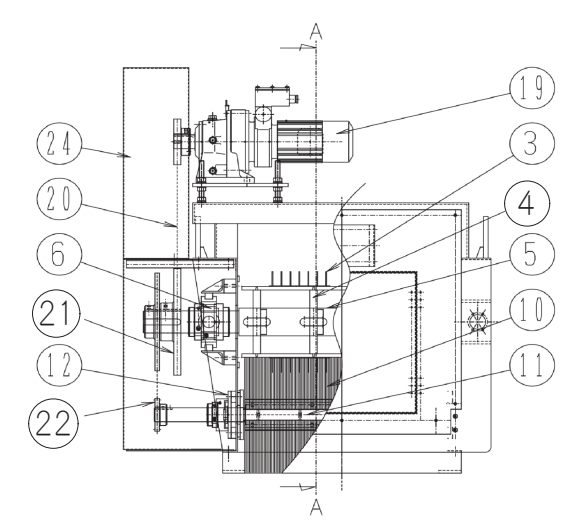
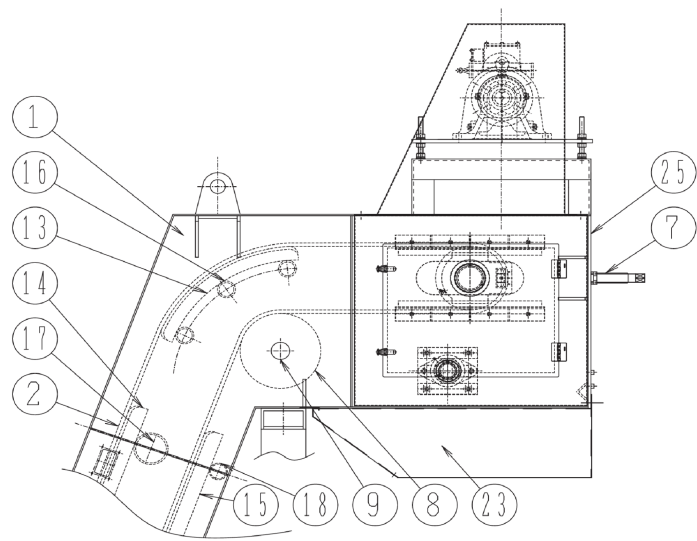
符号	品名	材質	個数	摘要
1	フレーム	SUS304	1式	
2	ワイヤーベルト	SUS304	1式	
3	ワイヤーベルト駆動スプロケット	SUS304	1式	
4	ワイヤーベルト駆動シャフト	SUS304	1	
5	返送ベルト受けローラー	合成樹脂	1式	
6	回転セパレータブラシ	合成樹脂	1式	
7	上部レール	SUS/樹脂	1式	
8	前面レール	SUS/樹脂	1式	
9	裏面レール	SUS/樹脂	1式	
10	上部固定パイプ	SUS304	1式	
11	前面固定パイプ	SUS304	1式	
12	裏面固定パイプ	SUS304	1式	
13	下部ローター	合成樹脂	1式	
14	シーリングゴム	NBR	1式	
15	減速機		1	1.5Kw
16	チェーン	特殊鋼	1式	
17	チェーンカバー	SUS304	1	
18	下部セパレータブラシ	合成樹脂	1	
19	シュート	SUS304	1	
20	取付架台	SUS304	1式	ヒンジ構造
21	ベルトコンベア		1式	

仕様		
1	型式	ベルト走行式自動除塵機 (ワイヤーベルト方式)
2	流入水量	50.000m ³ /D (0.58m ³ /S) × 1水路
3	運搬物	流入中の浮遊物、木の葉等
4	水路寸法	水路幅2000mm×水路深4000mm
5	機長	6000mm
6	機幅	1800mm
7	有効目幅	公称 □10mm (15.7×25.4)
8	電動機	200V, 1.5Kw, 50Hz (トルクリミッター付)
9	揺揚げ速度	3m/min
10	据付角度	75°
11	本体重量	約3000Kg



※本設計図書の数値及び寸法等は参考とする。

工事件名	(そー2) 平瀬浄水場第1系列沈砂池除塵機更新工事						
工事場所	甲府市平瀬町724-1 (平瀬浄水場沈砂池)						
図面名	機器据付図	縮尺	1/60 1/4	図番	2/3		
甲府市上下水道局	契約番号		マイクNo.				



符号	品 名	材 質	個数	摘 要
1	フレーム	SUS304	1式	t=5mm
2	ワイヤーベルト	SUS304	1式	目幅10mm
3	揺揚用フライト	SUS304	1式	約1.0m間隔
4	ワイヤーベルト駆動スプロケット	SUS304	1	
5	ワイヤーベルト駆動軸	SUS304	1式	
6	駆動軸受	鋳鉄	1式	
7	駆動軸テークアップ	SUS/BC	1式	
8	返送ベルト受ローラー	合成樹脂	1式	
9	返送ベルト軸	SUS304	1式	
10	回転セパレータブラシ	合成樹脂	1式	
11	回転セパレータブラシ軸	SUS304	1式	
12	回転セパレータブラシ軸受	鋳鉄	1式	
13	上部レール	SUS/樹脂	1式	
14	前面レール	SUS/樹脂	1式	
15	裏面レール	SUS/樹脂	1式	
16	上部固定パイプ	SUS304	1式	
17	前面固定パイプ	SUS304	1式	
18	裏面固定パイプ	SUS304	1式	
19	減速機		1台	1.5kw
20	チェーン	特殊鋼	1式	
21	駆動軸スプロケット	S35C	1式	
22	ブラシ軸スプロケット	S35C	1式	
23	シュート	SUS/NBR	1式	
24	チェーンカバー	SUS304	1式	
25	後面カバー	SUS304	1式	点検扉付

※本設計図書の数量及び寸法等は参考とする。

工 事 件 名	(そ-2) 平瀬浄水場第1系列沈砂池除塵機更新工事			
工 事 場 所	甲府市平瀬町724-1 (平瀬浄水場沈砂池)			
図 面 名	機器上部詳細図	縮尺	1/15	図 番 3/3
甲府市上下水道局	契約番号	マイクNo.		