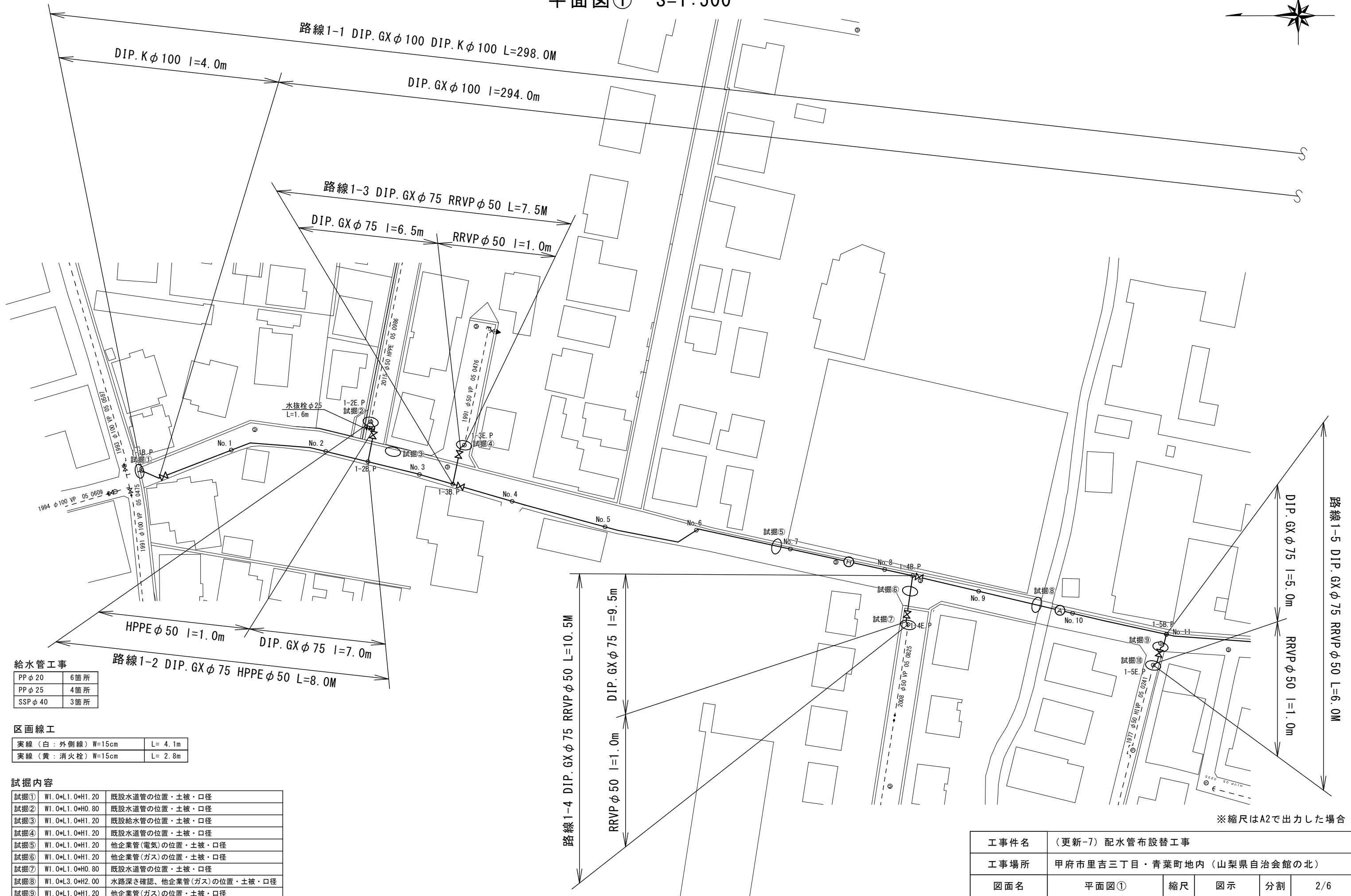
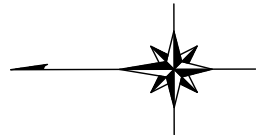


平面図① S=1:500



給水管工事

PP φ 20	6箇所
PP φ 25	4箇所
SSP φ 40	3箇所

区画線工

実線（白：外側線）W=15cm	L= 4.1m
実線（黄：消火栓）W=15cm	L= 2.8m

試掘内容

試掘①	W1.0×L1.0×H1.20	既設水道管の位置・土被・口径
試掘②	W1.0×L1.0×H0.80	既設水道管の位置・土被・口径
試掘③	W1.0×L1.0×H1.20	既設給水管の位置・土被・口径
試掘④	W1.0×L1.0×H1.20	既設水道管の位置・土被・口径
試掘⑤	W1.0×L1.0×H1.20	他企業管(電気)の位置・土被・口径
試掘⑥	W1.0×L1.0×H1.20	他企業管(ガス)の位置・土被・口径
試掘⑦	W1.0×L1.0×H0.80	既設水道管の位置・土被・口径
試掘⑧	W1.0×L3.0×H2.00	水路深さ確認、他企業管(ガス)の位置・土被・口径
試掘⑨	W1.0×L1.0×H1.20	他企業管(ガス)の位置・土被・口径
試掘⑩	W1.0×L1.0×H1.20	既設水道管の位置・土被・口径

※縮尺はA2で出力した場合

工事件名	(更新-7) 配水管布設替工事					
工事場所	甲府市里吉三丁目・青葉町地内（山梨県自治会館の北）					
図面名	平面図①	縮尺	図示	分割	2/6	
甲府市上下水道局	管理番号	R5-更新-7	マイクNo.			

平面图② S=1:500

給水管工事

PP ϕ 20	9箇所
PP ϕ 25	1箇所
SSP ϕ 40	1箇所
SSP ϕ 50	3箇所

石綿管撤去

路線1-6B.P付近	$\phi 75$	L=2.5m
	$\phi 150$	L=1.5m

区画線工

実線（白：外側線）W=15cm	L= 9.0m
実線（黄：消火栓）W=15cm	L= 2.8m
ゼブラ（白：停止線）W=45cm	L= 3.0m
ゼブラ（白：横断歩道）W=45cm	L= 2.9m
文字等（白：止・止まれ）W=15cm換算	L= 34.39m

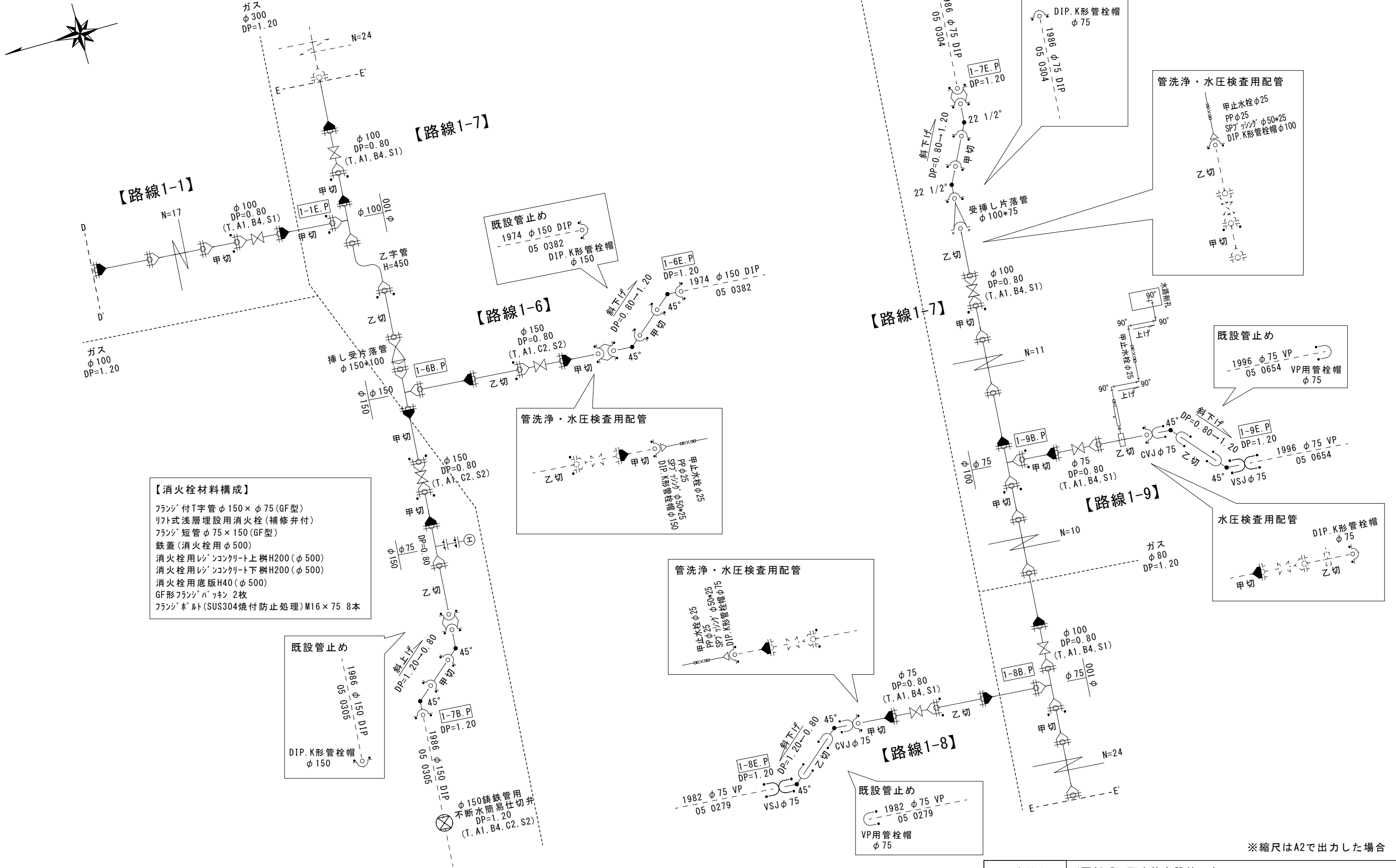
試掘内容

試掘⑪	W1.0×L3.0×H1.20	既設水道管の位置・土被・口径・管種
試掘⑫	W1.0×L1.0×H1.20	既設水道管の位置・土被・口径
試掘⑬	W1.4×L1.8×H1.46	既設水道管の位置・土被・口径
試掘⑭	W1.0×L1.0×H1.20	既設水道管の位置・土被・口径
試掘⑮	W1.0×L1.0×H1.30	他企業管(ガス)の位置・土被・口径
試掘⑯	W1.0×L1.0×H1.20	既設水道管の位置・土被・口径
試掘⑰	W1.0×L1.0×H1.20	既設水道管、他企業管(ガス)の位置・土被・口径
試掘⑱	W1.0×L1.0×H1.20	既設水道管の位置・土被・口径
試掘⑲	W1.0×L1.0×H1.20	既設水道管の位置・土被・口径

※縮尺はA2で出力した場合

工事件名	(更新-7) 配水管布設替工事										
工事場所	甲府市里吉三丁目・青葉町地内 (山梨県自治会館の北)										
図面名	平面図②			縮尺	図示	分割	3/6				
甲府市上下水道局	管理番号	R5-更新-7			マイクNo.						

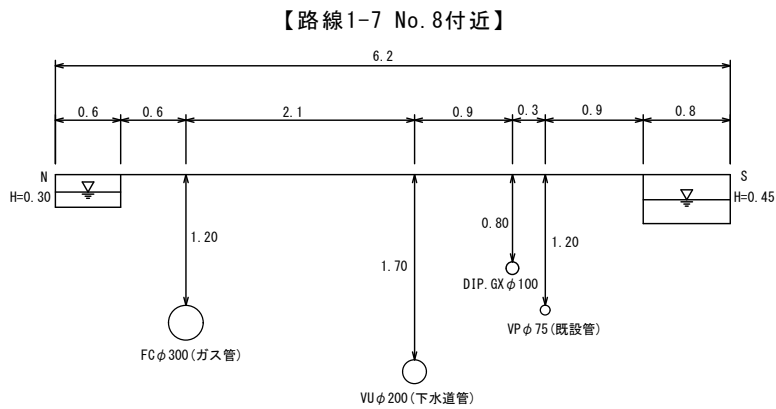
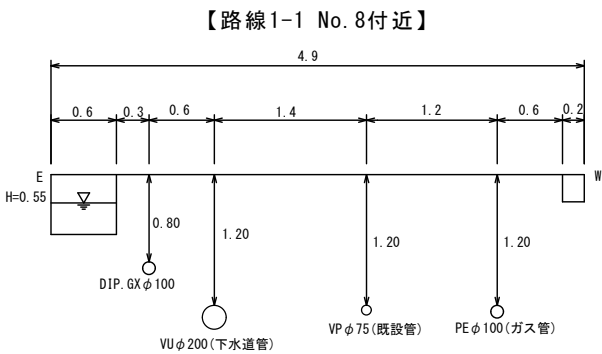
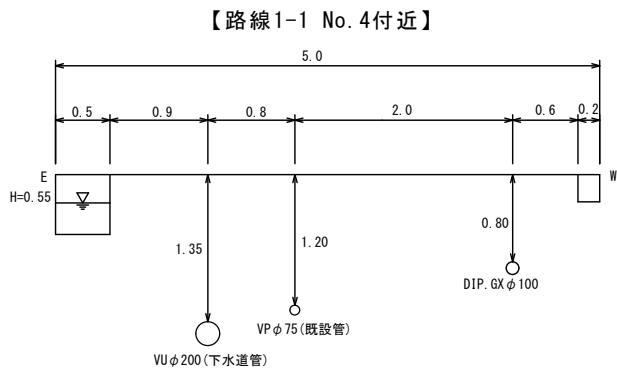
配管詳細図② S=任意



※縮尺はA2で出力した場合

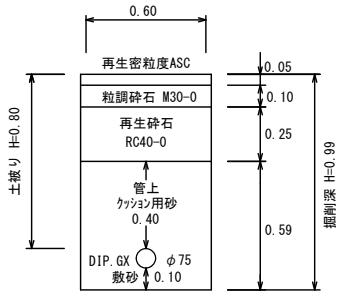
工事件名	(更新-7) 配水管布設替工事												
工事場所	甲府市里吉三丁目・青葉町地内 (山梨県自治会館の北)												
図面名	配管詳細図②			縮尺	任意	分割	5/6						
甲府市上下水道局	管理番号	R5-更新-7			マイクNo.								

標準断面図 S=1 : 50



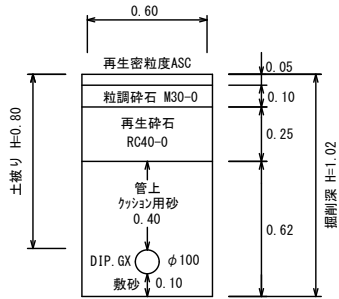
土工標準図 S=1 : 25

【路線1-2, 1-3, 1-4, 1-5, 1-8, 1-9】



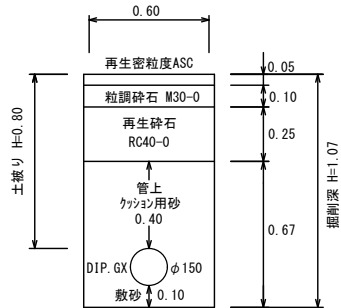
※既設舗装厚 5cm
※舗装板々復旧厚 3cm
※伏越部・管連絡部はこれに属さず
※土盛りが変わる場合は再生砕石層を厚くする
※矢板使用箇所（掘削深1.50m以上）は掘削幅0.90m

【路線1-1, 1-7】



※既設舗装厚 5cm
※舗装板々復旧厚 3cm
※伏越部・管連絡部はこれに属さず
※土盛りが変わる場合は再生砕石層を厚くする
※矢板使用箇所（掘削深1.50m以上）は掘削幅0.90m

【路線1-6, 1-7B. P付近】



※既設舗装厚 5cm
※舗装板々復旧厚 3cm
※伏越部・管連絡部はこれに属さず
※土盛りが変わる場合は再生砕石層を厚くする
※矢板使用箇所（掘削深1.50m以上）は掘削幅0.90m

※縮尺はA2で出力した場合

工事件名	（更新-7）配水管布設替工事									
工事場所	甲府市里吉三丁目・青葉町地内（山梨県自治会館の北）									
図面名	標準断面図・土工標準図	縮尺	図示	分割	6/6					
甲府市上下水道局	管理番号	R5-更新-7		マイクNo.						