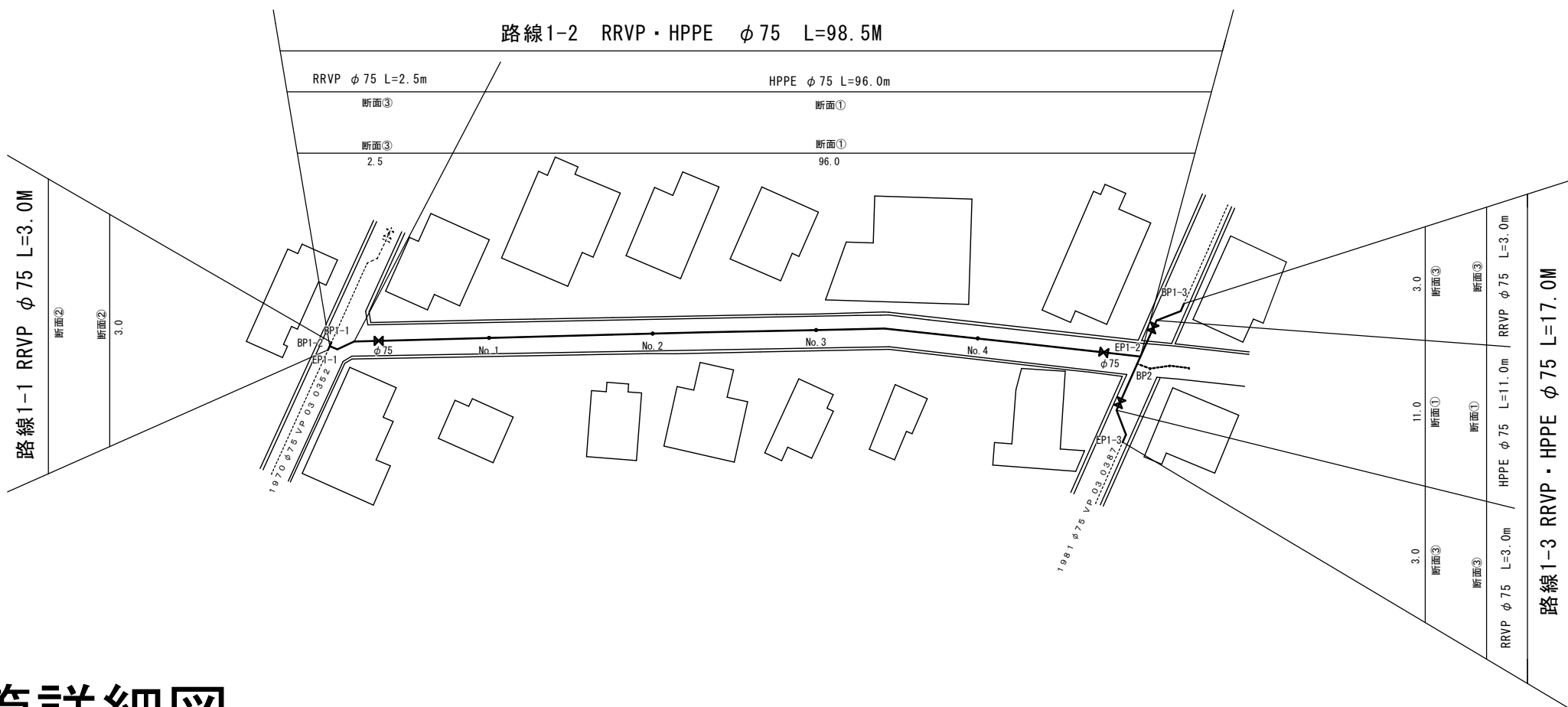
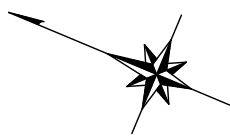
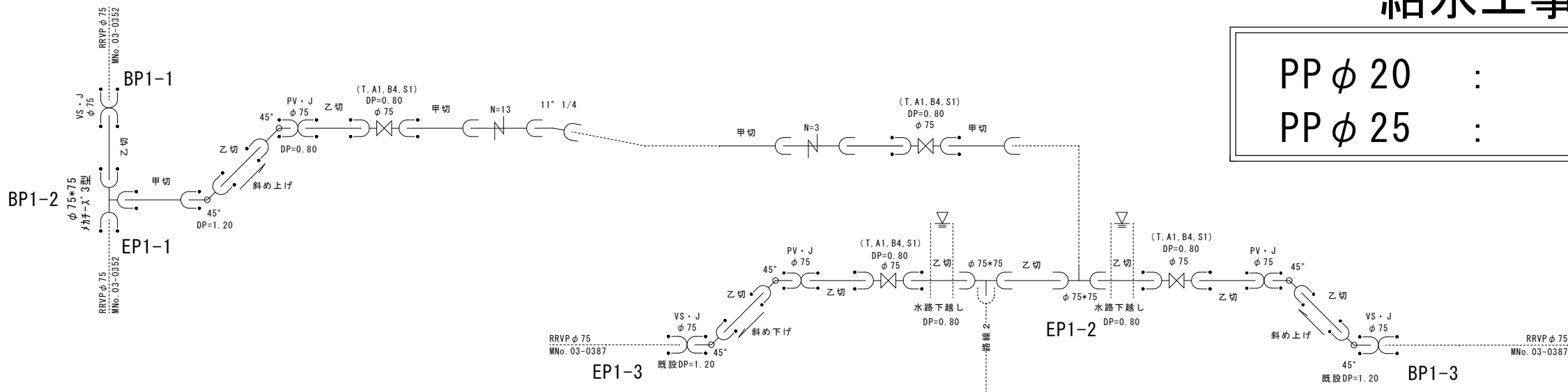


平面図 S=1:500



配管詳細図 S=任意



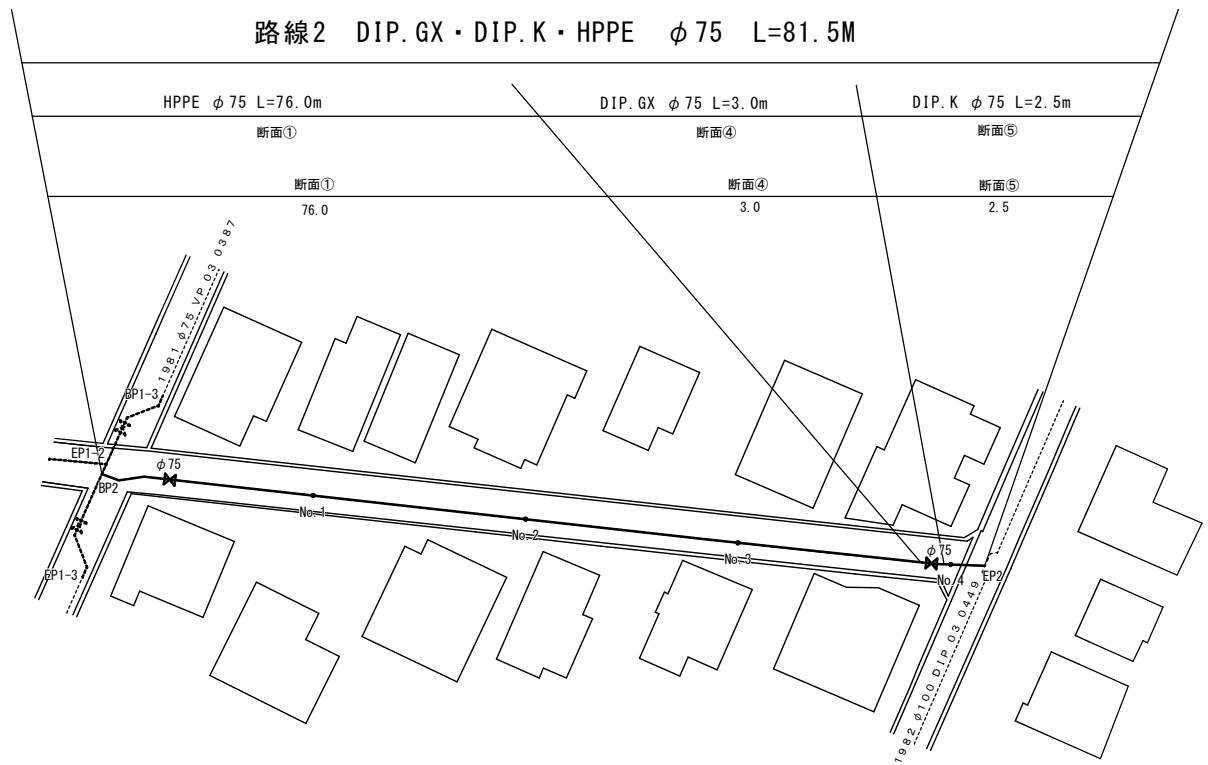
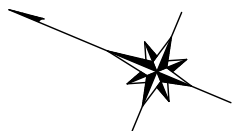
給水工事

PP φ 20	:	9箇所
PP φ 25	:	1箇所

※縮尺はA2で出力した場合

工 事 件 名	(鉛対4-2)配水管布設替工事									
工 事 場 所	甲府市高畑二丁目地内(市立南西中学校の東)									
図 面 名	平面図・配管詳細図	縮尺	図示	分割	2/5					
甲府市上下水道局	管理番号	R5-鉛対4-2		マイクロNo.						

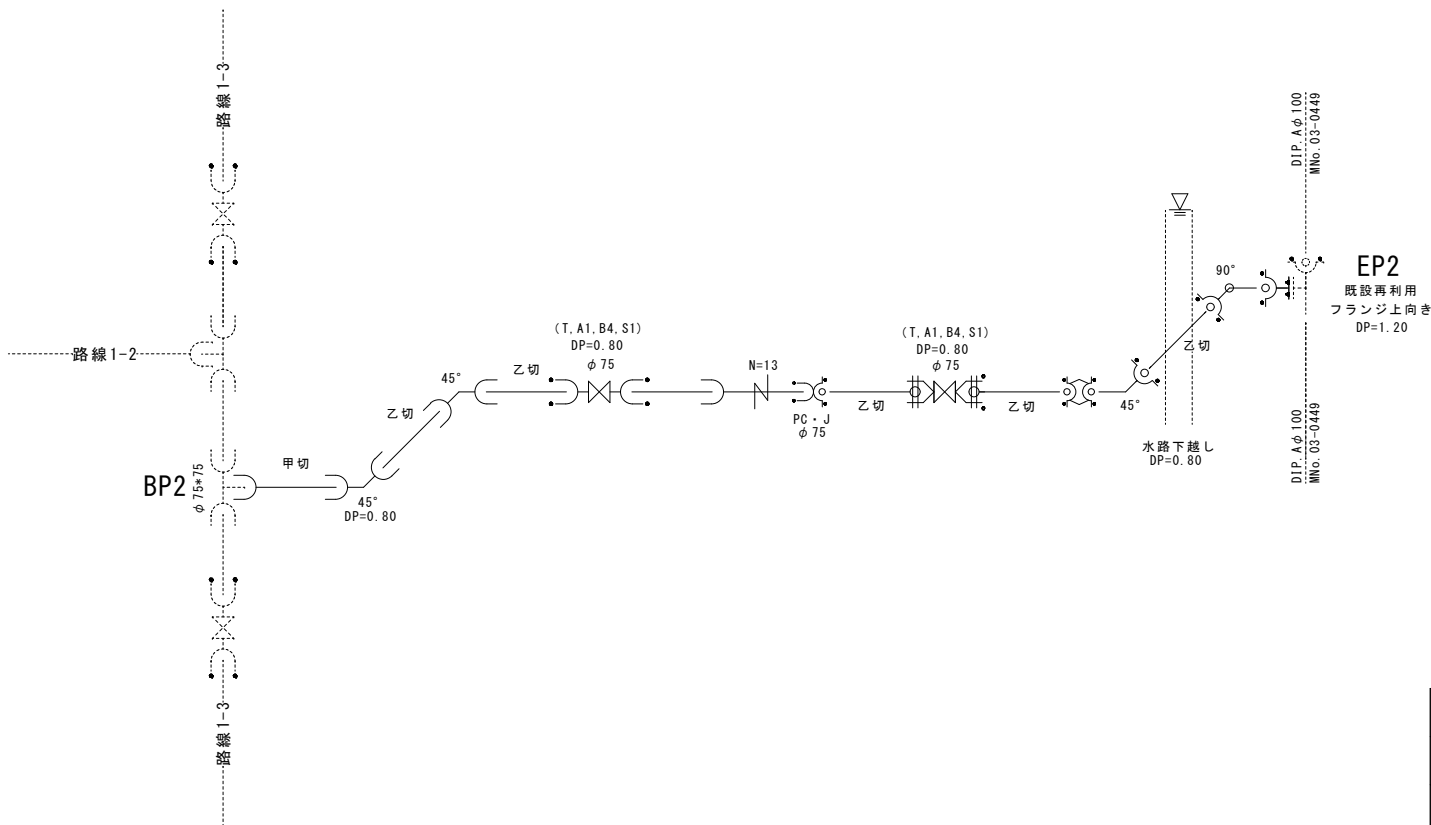
平面図 S=1:500



給水工事

PP φ 20 : 12箇所

配管詳細図 S=任意

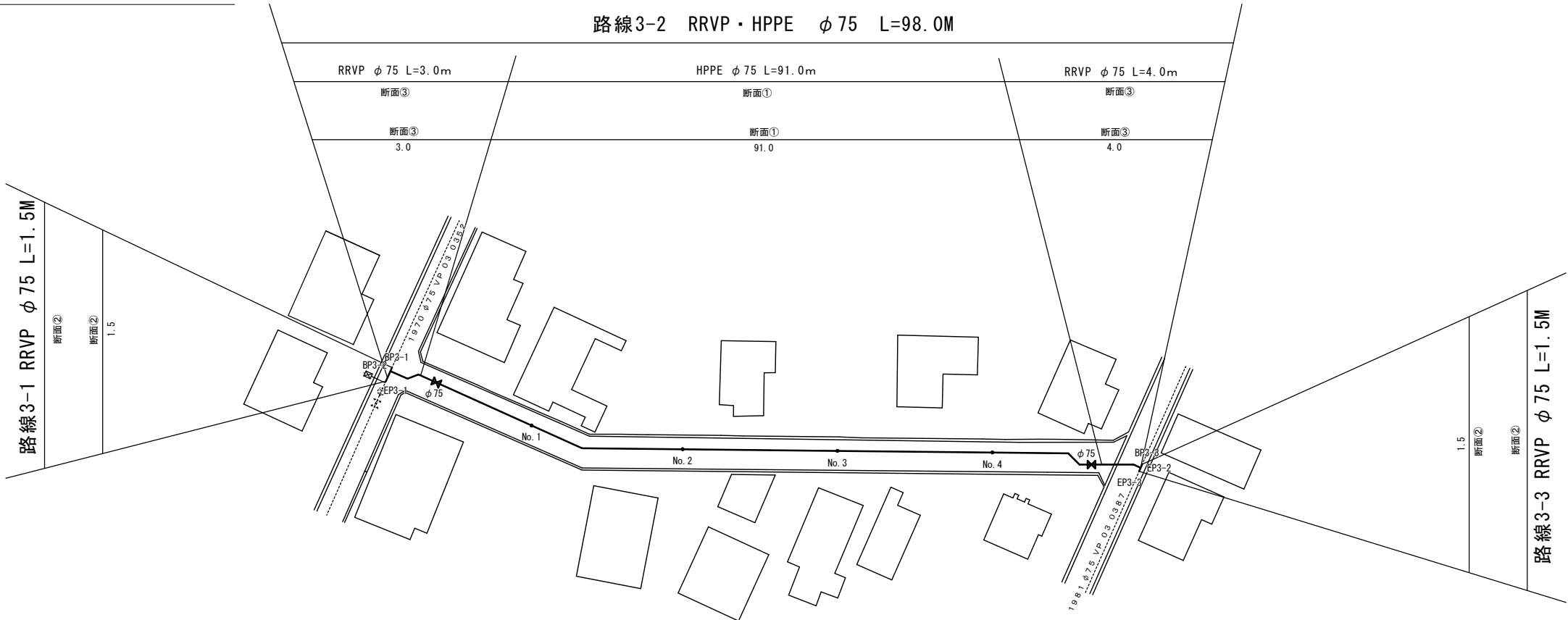
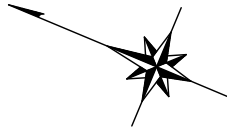


● G-Link使用箇所※1
GX形直管はすべてS種管とする。
S種管（切管用）切管有効寸法1.0m以上とする。
甲切 是有頭（受口有り）の切管を表す。
乙切 は無頭（受口無し）の切管を表す。
※1 G-Link
異形管受口に切管を接続する場合は、G-Linkを使用し接続すること。
・施工順序について、事前に監督員に確認して下さい。
・土盛り等に変更があった場合には監督員の指示に従って下さい。
・現場状況により上記の配管と相違が生じる場合には、監督員との協議を行ってください。

※縮尺はA2で出力した場合

工 事 件 名	(鉛対4-2)配水管布設替工事									
工 事 場 所	甲府市高畑二丁目地内(市立南西中学校の東)									
図 面 名	平面図・配管詳細図	縮尺	図示	分割	3/5					
甲府市上下水道局	管理番号	R5-鉛対4-2		マイクロNo.						

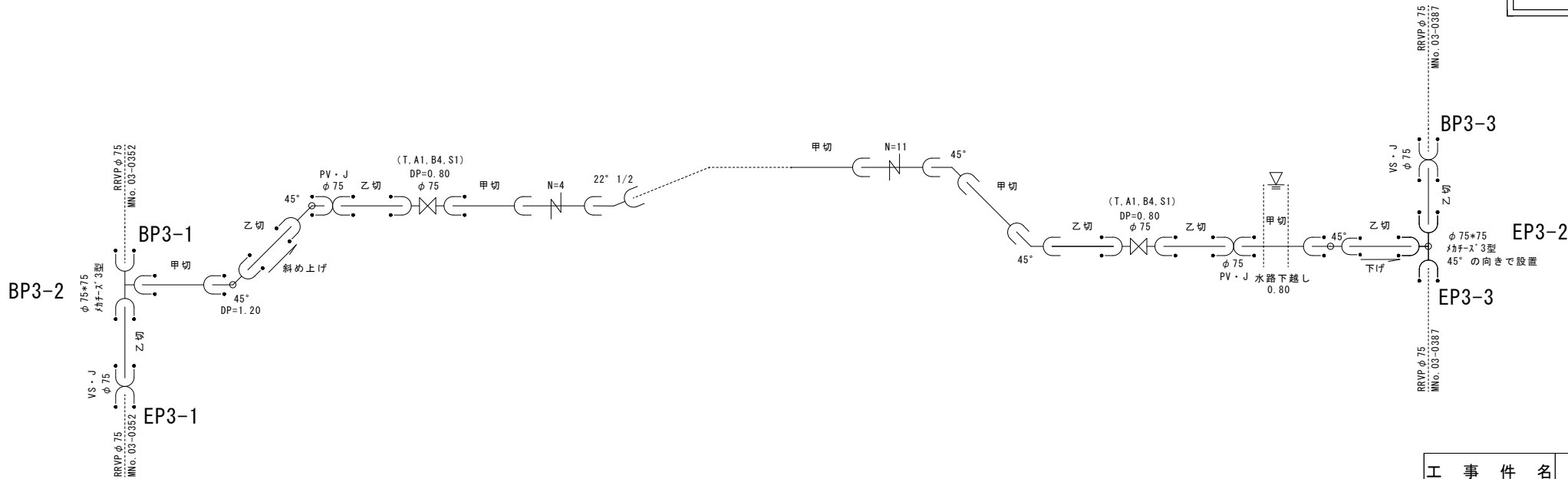
平面図 S=1:500



配管詳細図 S=任意

給水工事

PP φ 20 : 11箇所
PP φ 25 : 1箇所



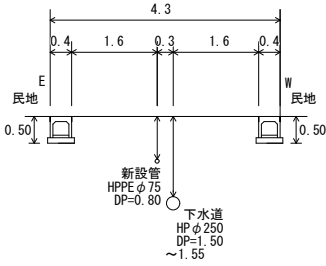
※縮尺はA2で出力した場合

工 事 件 名	(鉛対4-2)配水管布設替工事									
工 事 場 所	甲府市高畑二丁目地内(市立南西中学校の東)									
図 面 名	平面図・配管詳細図	縮尺	図示	分割	4/5					
甲府市上下水道局	管理番号	R5-鉛対4-2		マイクロNo.						

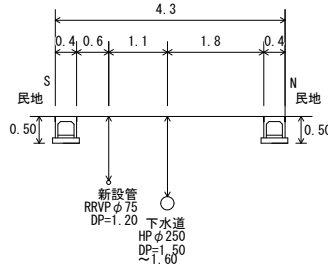
標準横断図 S=1:100

土工標準図 S=1:25

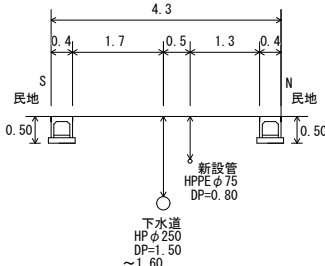
路線1-2 No. 1～No. 4



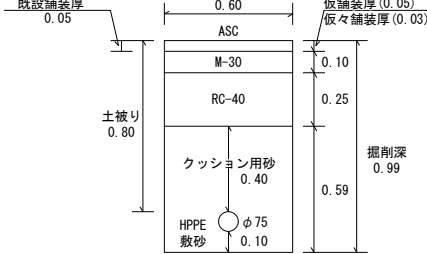
路線1-3 BP・EP付近



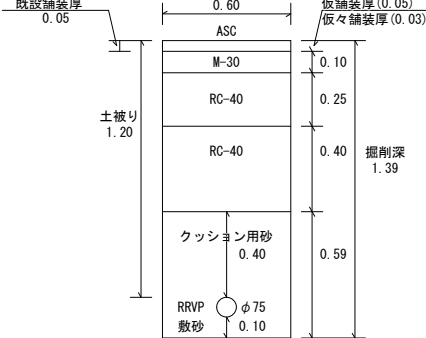
路線1-3 BP側仕切弁・EP側仕切弁付近



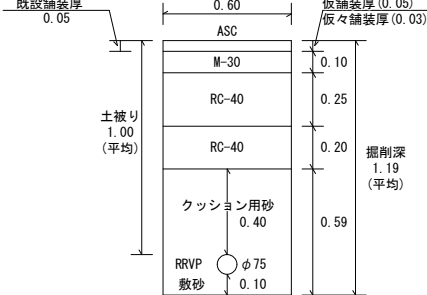
断面①



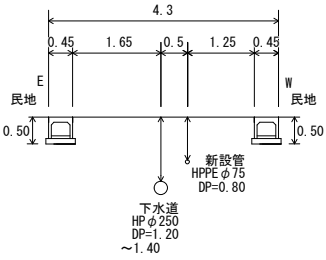
断面②



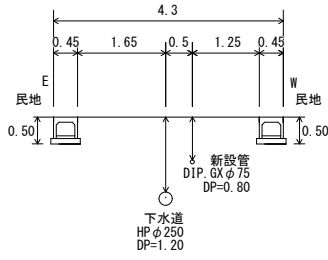
断面③



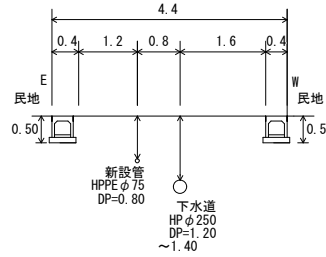
路線2 No. 1～No. 4



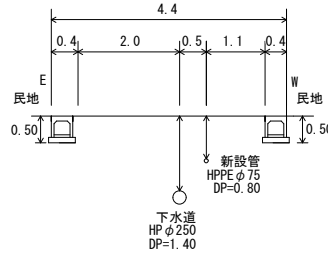
路線2 EP側仕切弁付近



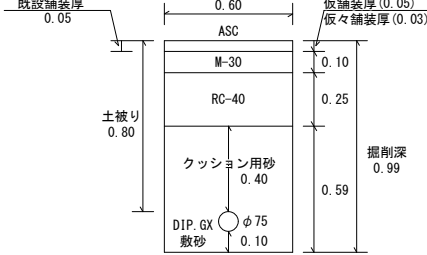
路線3-2 No. 1～No. 4



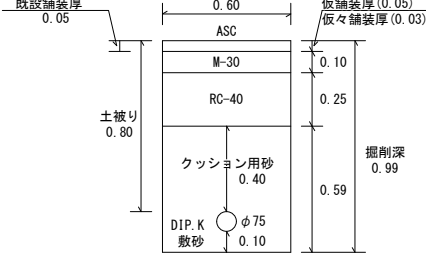
路線3-2 EP仕切弁付近



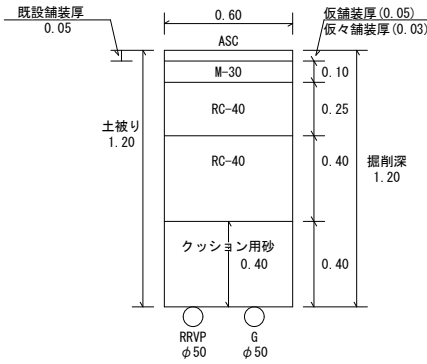
断面④



断面⑤



試掘



【路線①】試掘工：5箇所
0.6(W)*3.1～3.5(L)*1.2(H)

【路線②】試掘工：3箇所
0.6(W)*2.9～3.4(L)*1.2(H)

【路線③】試掘工：2箇所
0.6(W)*3.6(L)*1.2(H)

※縮尺はA2で出力した場合

工 事 件 名	(鉛対4-2)配水管布設替工事											
工 事 場 所	甲府市高畑二丁目地内（市立南西中学校の東）											
図 面 名	標準横断図・土工標準図	縮尺		図 示	分割	5/5						
甲府市上下水道局	管理番号	R5-鉛対4-2		マイクロNo.								