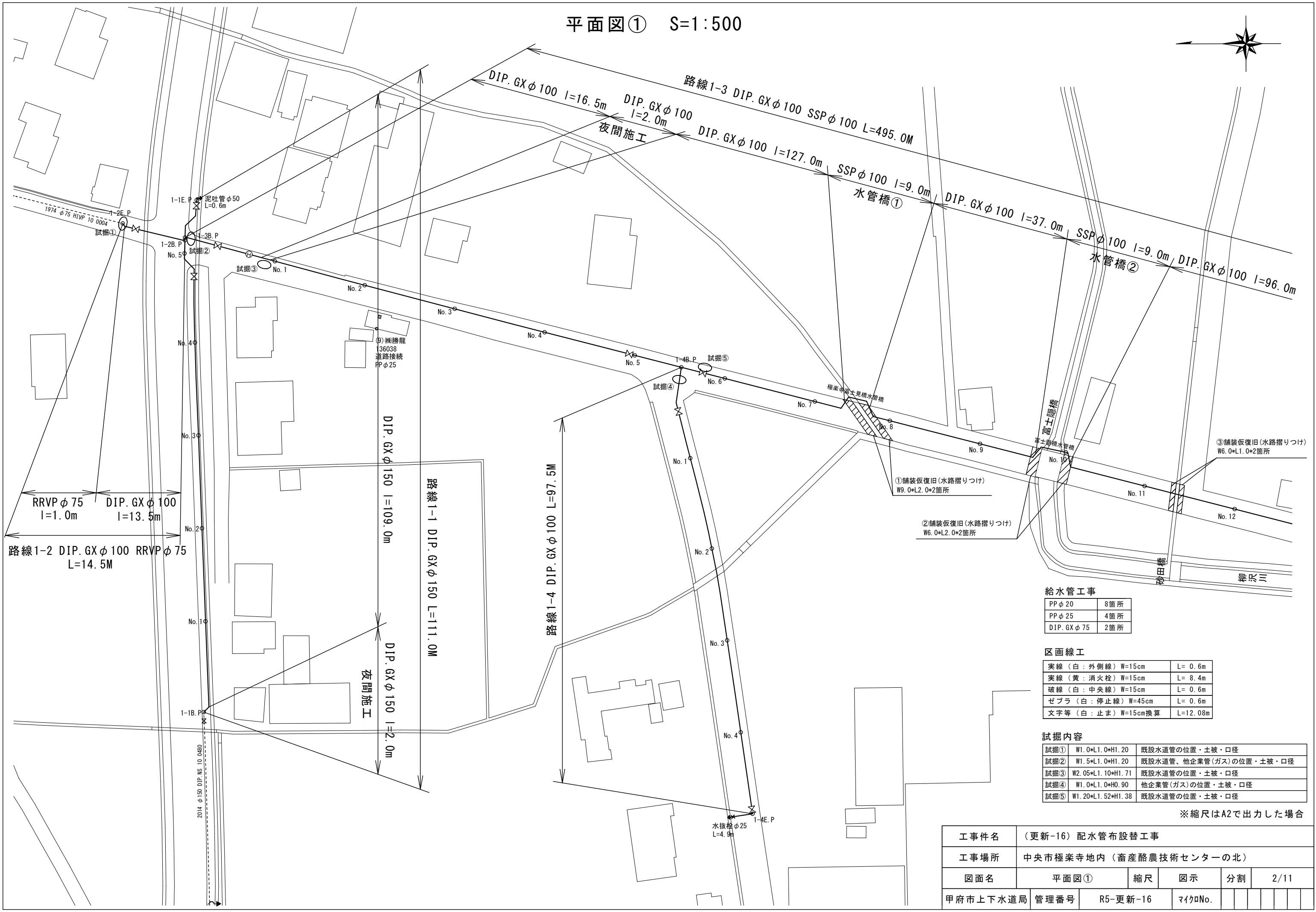
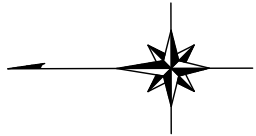




平面図① S=1:500



給水管工事

PP φ 20	8箇所
PP φ 25	4箇所
DIP. GX φ 75	2箇所

区画線工

実線（白：外側線）W=15cm	L= 0.6m
実線（黄：消火栓）W=15cm	L= 8.4m
破線（白：中央線）W=15cm	L= 0.6m
ゼブラ（白：停止線）W=45cm	L= 0.6m
文字等（白：止ま）W=15cm換算	L=12.08m

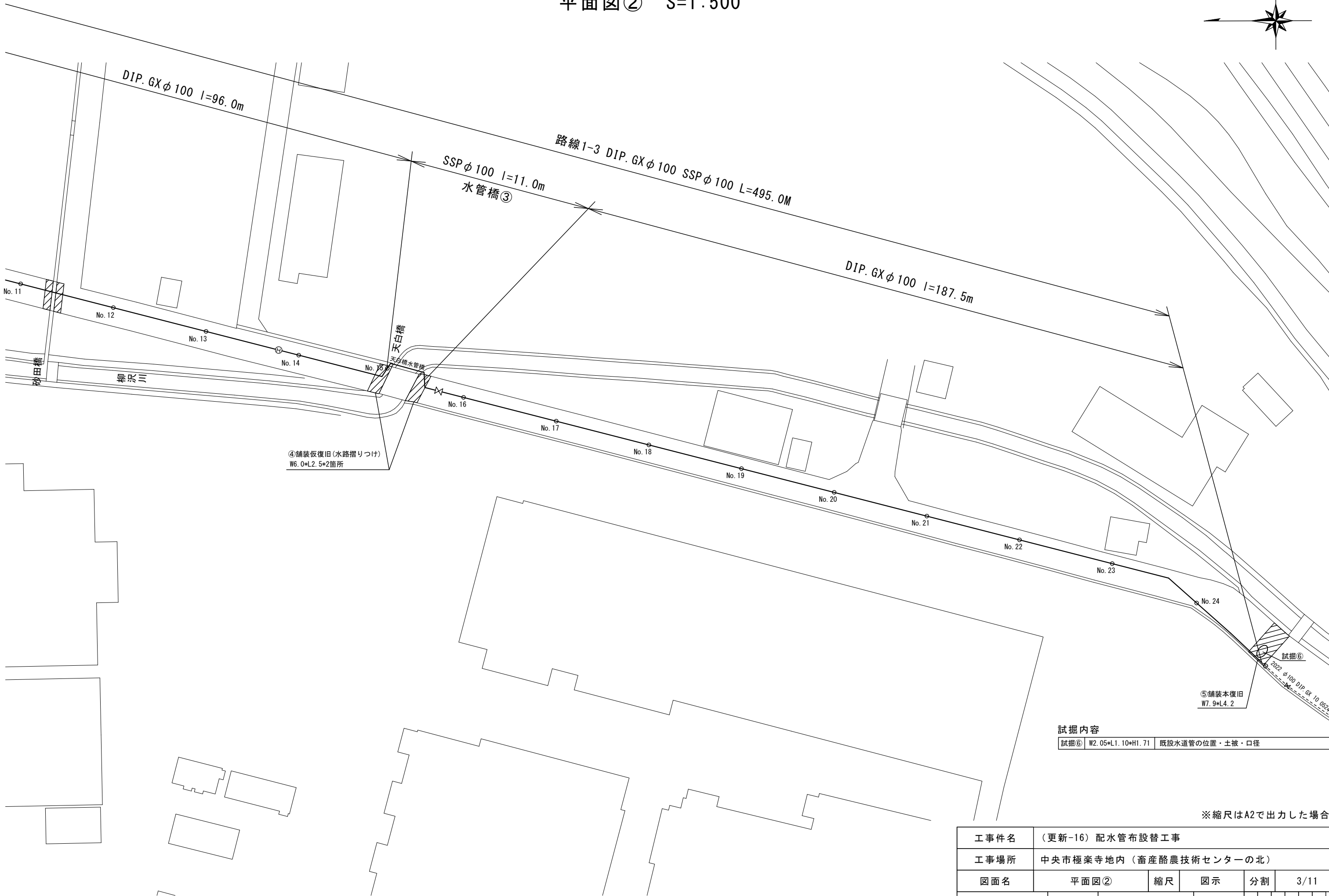
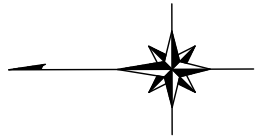
試掘内容

試掘①	W1.0*L1.0*H1.20	既設水道管の位置・土被・口径
試掘②	W1.5*L1.0*H1.20	既設水道管、他企業管(ガス)の位置・土被・口径
試掘③	W2.05*L1.10*H1.71	既設水道管の位置・土被・口径
試掘④	W1.0*L1.0*H0.90	他企業管(ガス)の位置・土被・口径
試掘⑤	W1.20*L1.52*H1.38	既設水道管の位置・土被・口径

※縮尺はA2で出力した場合

工事件名	(更新-16) 配水管布設替工事					
工事場所	中央市極楽寺地内（畜産酪農技術センターの北）					
図面名	平面図①	縮尺	図示	分割	2/11	
甲府市上下水道局	管理番号	R5-更新-16	マイクNo.			

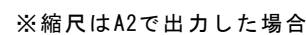
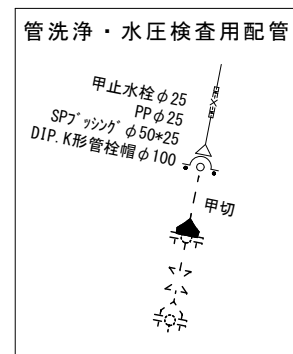
平面図② S=1:500



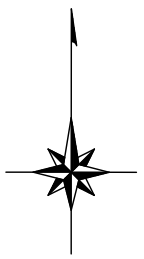
試掘内容		
試掘⑥	W2.05×L1.10×H1.71	既設水道管の位置・土被・口径

※縮尺はA2で出力した場合

工事件名		(更新-16) 配水管布設替工事					
工事場所		中央市極楽寺地内 (畜産酪農技術センターの北)					
図面名	平面図②	縮尺	図示	分割	3/11		
甲府市上下水道局	管理番号	R5-更新-16	マイクNo.				

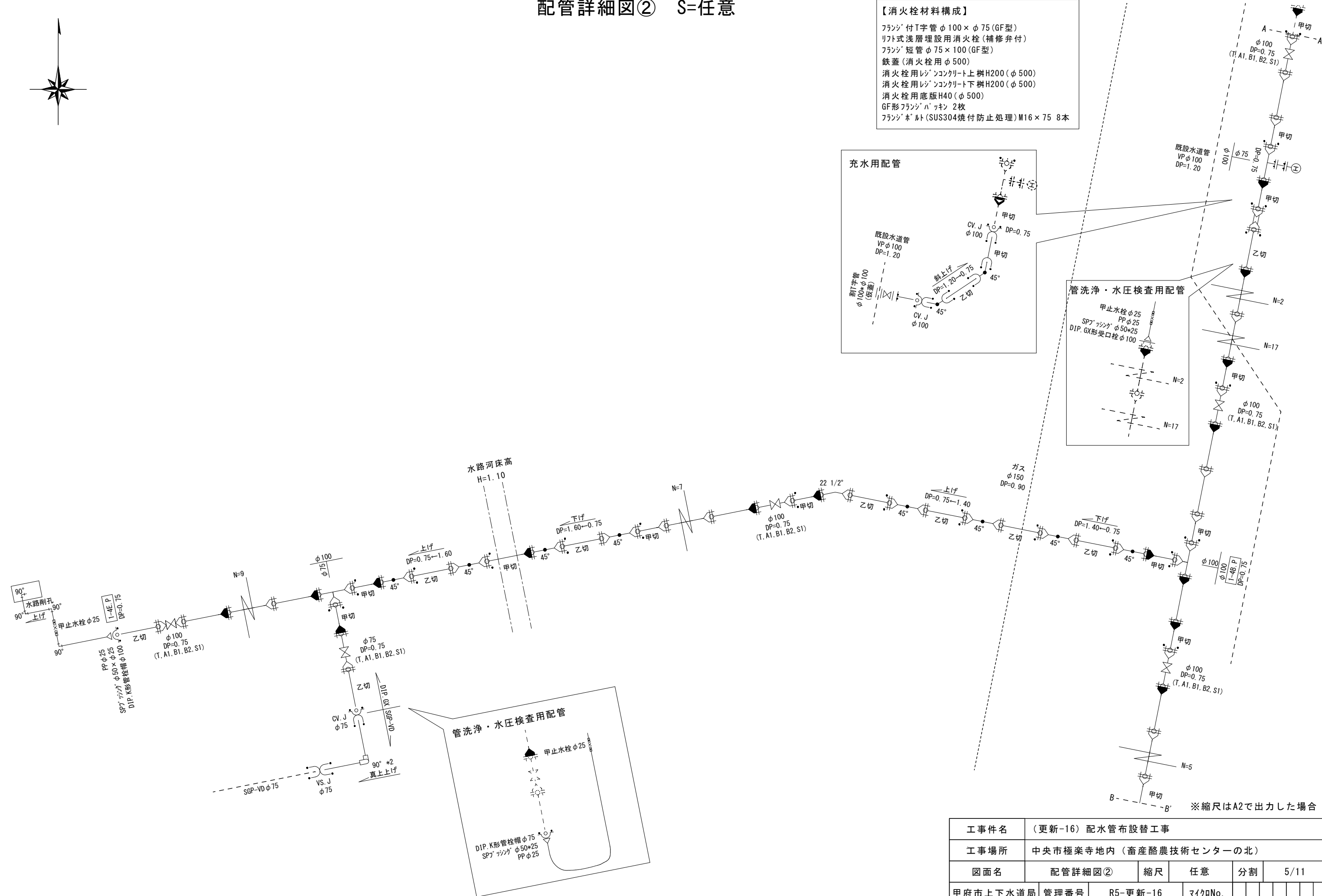
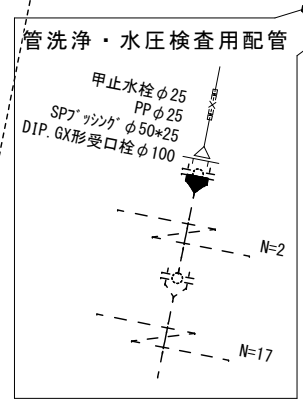
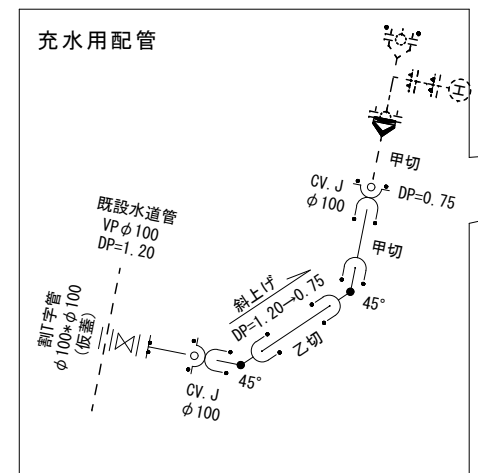


工 事 件 名		(更新-16) 配水管布設替工事										
工 事 場 所		中央市極楽寺地内 (畜産酪農技術センターの北)										
図 面 名		配管詳細図①			縮 尺		任 意		分割		4/11	
甲府市上下水道局		管理番号		R5-更新-16			マイクNo.					



配管詳細図② S=任意

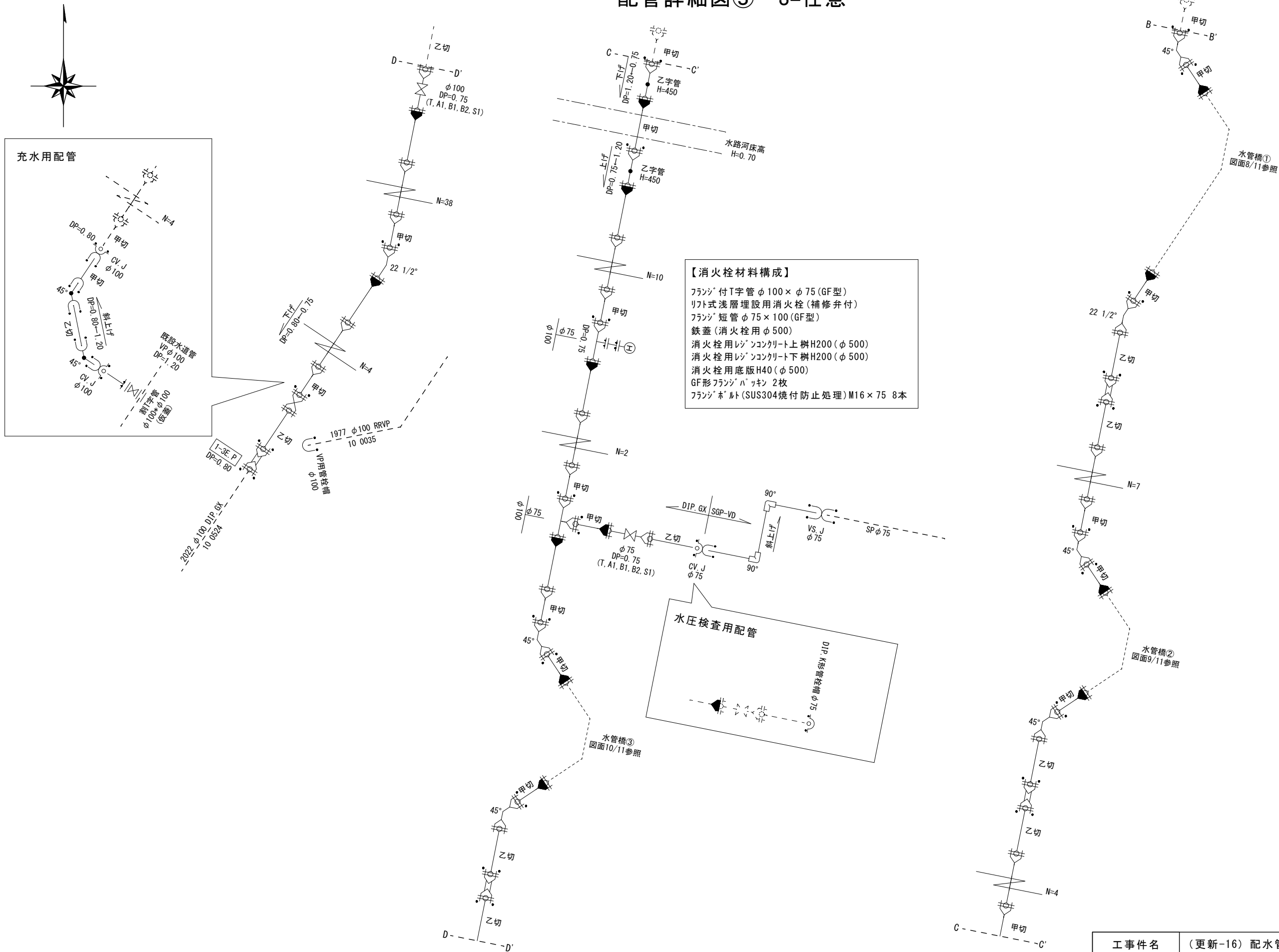
- 【消火栓材料構成】
- フランジ付T字管φ100×φ75(GF型)
  - リフト式浅層埋設用消火栓(補修弁付)
  - フランジ短管φ75×100(GF型)
  - 鉄蓋(消火栓用φ500)
  - 消火栓用レジンコンクリート上樹H200(φ500)
  - 消火栓用レジンコンクリート下樹H200(φ500)
  - 消火栓用底板H40(φ500)
  - GF形フランジパッキン 2枚
  - フランジボルト(SUS304焼付防止処理)M16×75 8本



※縮尺はA2で出力した場合

工事件名	(更新-16) 配水管布設替工事					
工事場所	中央市極楽寺地内(畜産酪農技術センターの北)					
図面名	配管詳細図②	縮尺	任意	分割	5/11	
甲府市上下水道局	管理番号	R5-更新-16	マイクNo.			

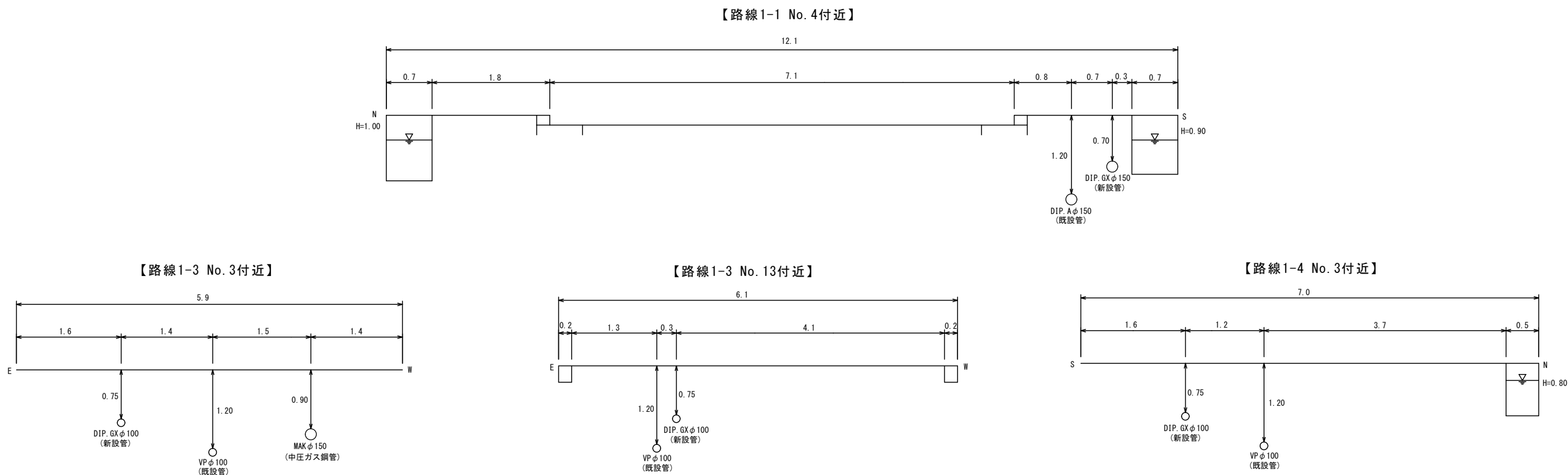
配管詳細図③ S=任意



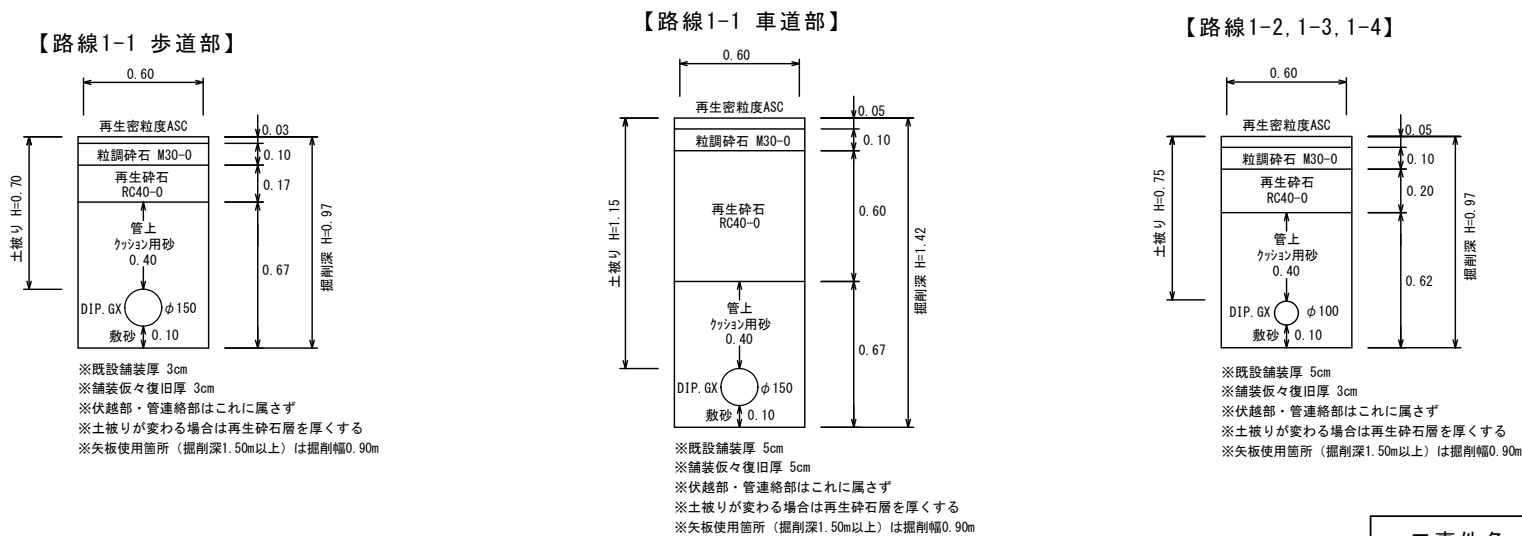
※縮尺はA2で出力した場合

工事件名	(更新-16) 配水管布設替工事						
工事場所	中央市極楽寺地内 (畜産酪農技術センターの北)						
図面名	配管詳細図③	縮尺	任意	分割	6/11		
甲府市上下水道局	管理番号	R5-更新-16	マイクNo.				

標準断面図 S=1 : 50



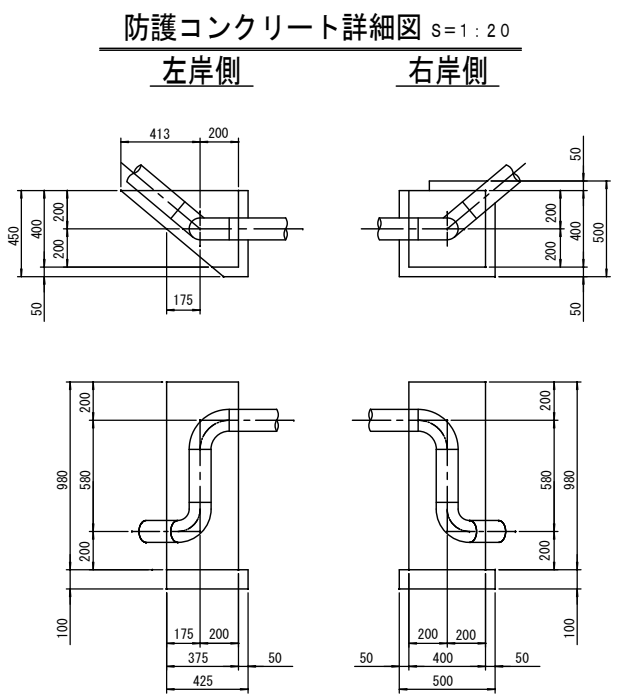
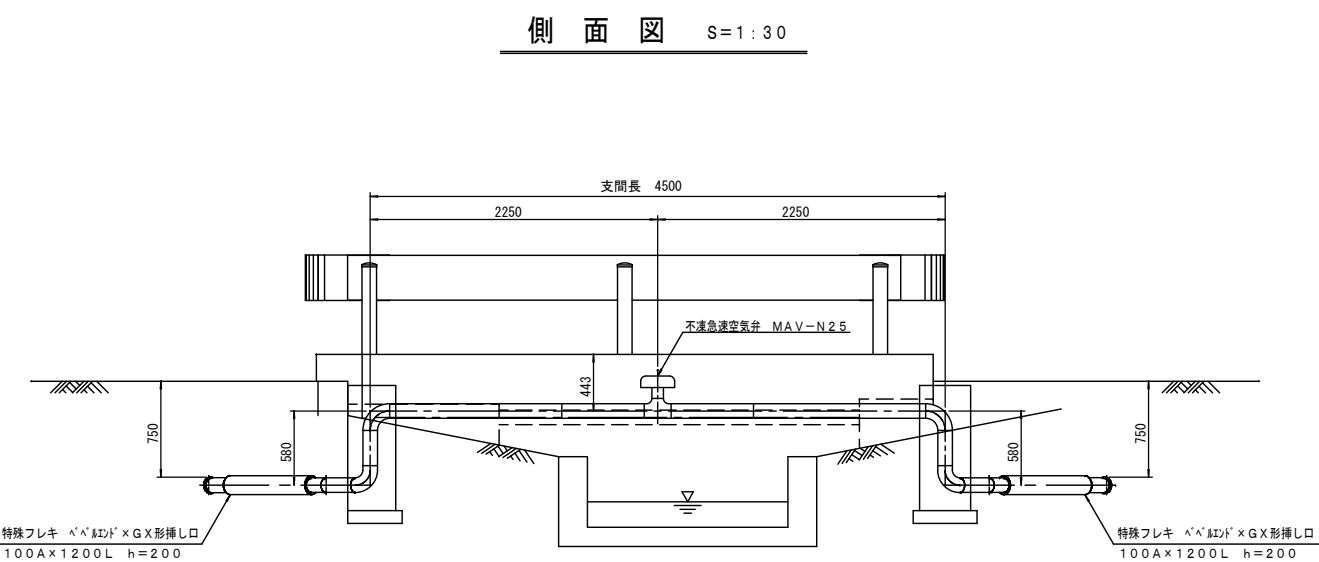
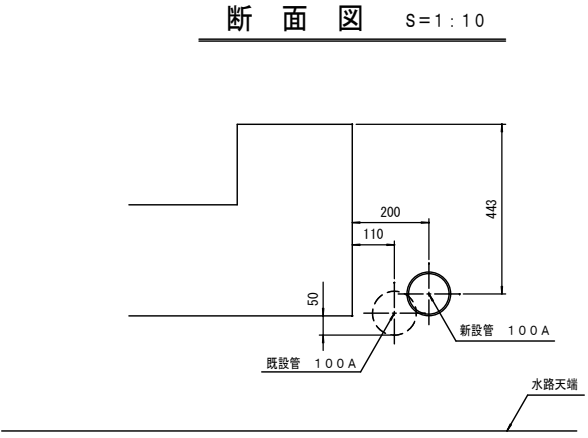
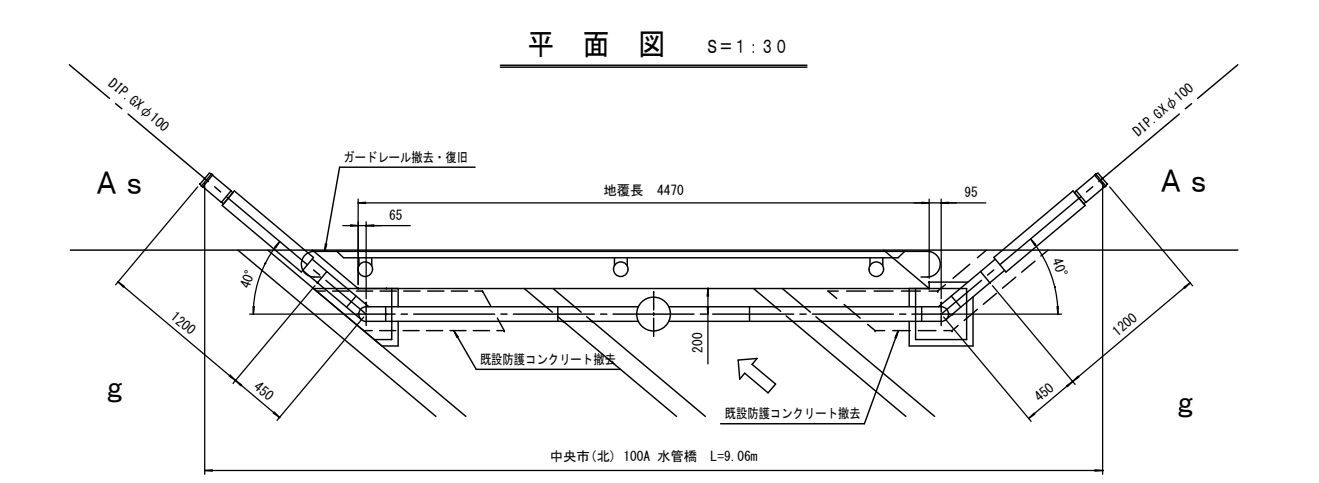
土工標準図 S=1 : 25



※縮尺はA2で出力した場合

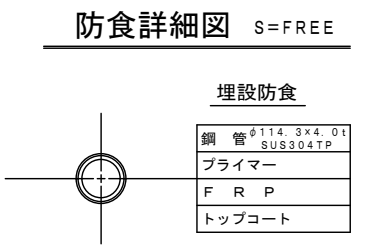
工事件名	(更新-16) 配水管布設替工事						
工事場所	中央市極楽寺地内（畜産酪農技術センターの北）						
図面名	標準断面図・土工標準図	縮尺	図示	分割	7/11		
甲府市上下水道局	管理番号	R5-更新-16	マイクNo.				

水管橋①図面



Co打設工  
左岸側 : 0.16m3 右岸側 : 0.17m3

型枠工  
左岸側 : 2.00m2 右岸側 : 1.75m2



注記

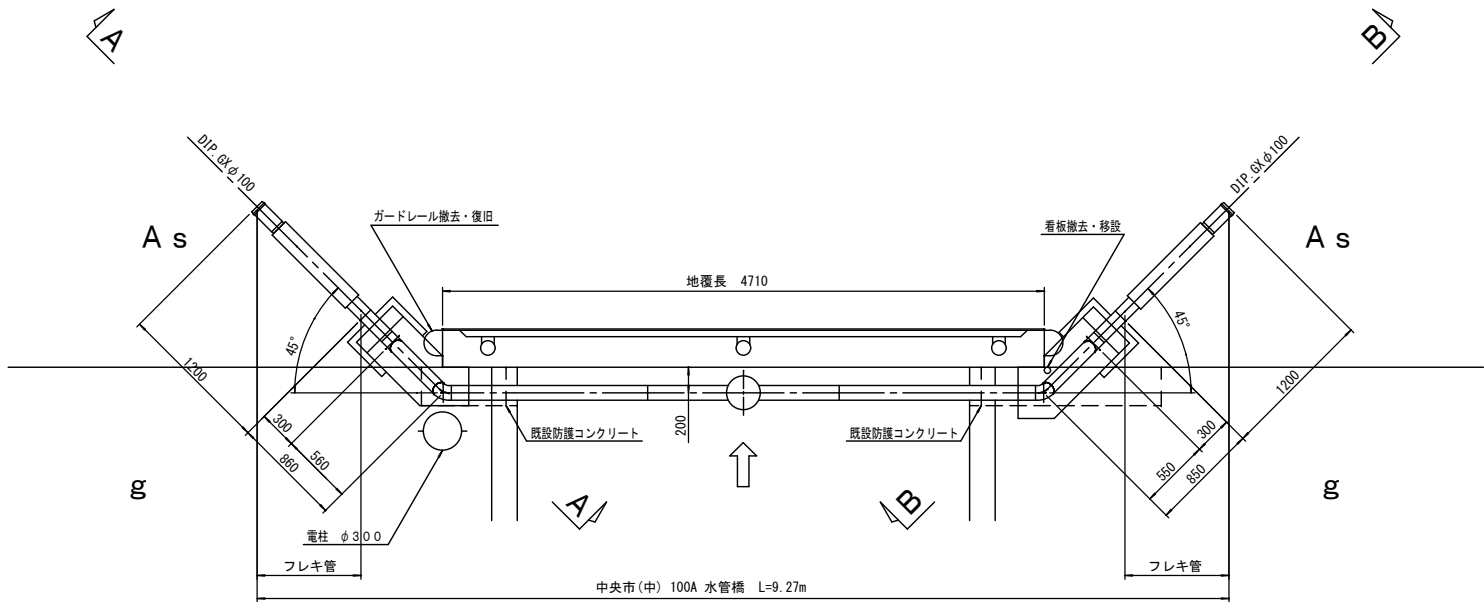
- ・鋼管は、 $\phi 114.3 \times 4.0$  SUS304TPとする。
- ・管継手は、100A SUS304 Sch20Sとする。
- ・露出部は無塗装とする。
- ・突き合わせ溶接部は、X線検査（1リング1枚）を行う。
- ・防護コンクリートは現場状況に応じて施工すること。
- ・L/200～L/300の仕上がりリカンバーを設ける。

工事件名	(更新-16) 配水管布設替工事						
工事場所	中央市極楽寺地内 (畜産酪農技術センターの北)						
図面名	水管橋①図面	縮尺	図示	分割	8/11		
甲府市上下水道局	管理番号	R5-更新-16	マイクNo.				

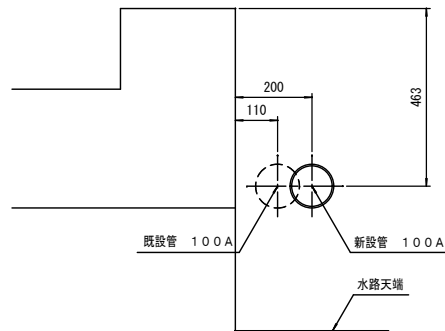


水管橋②図面

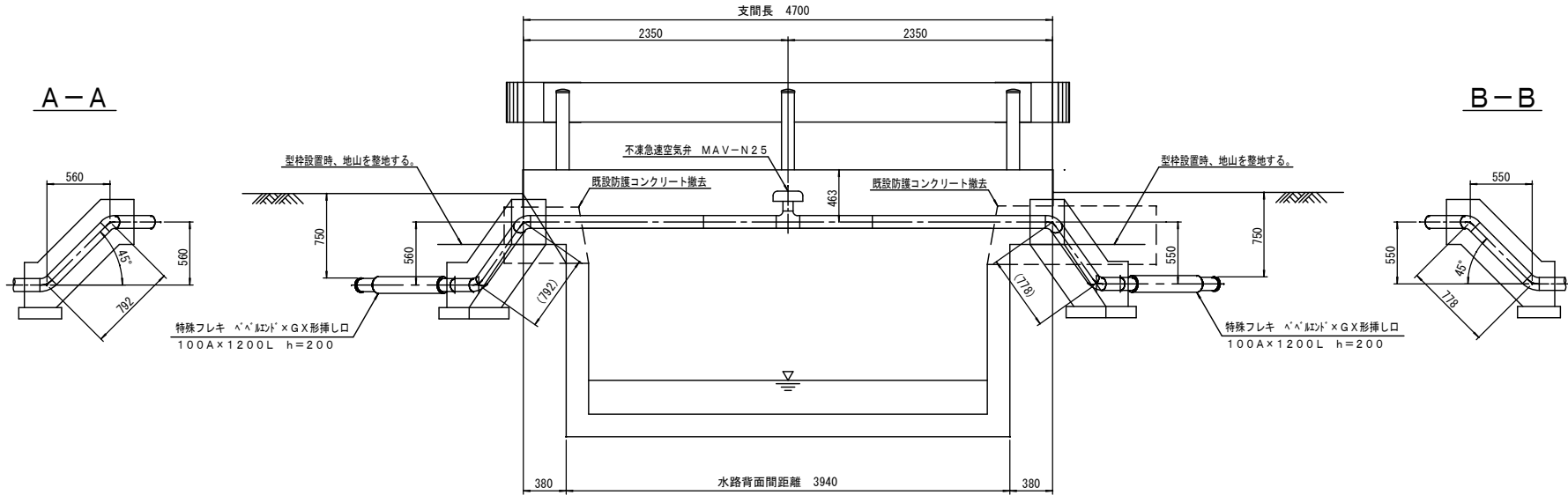
平面図 S=1:30



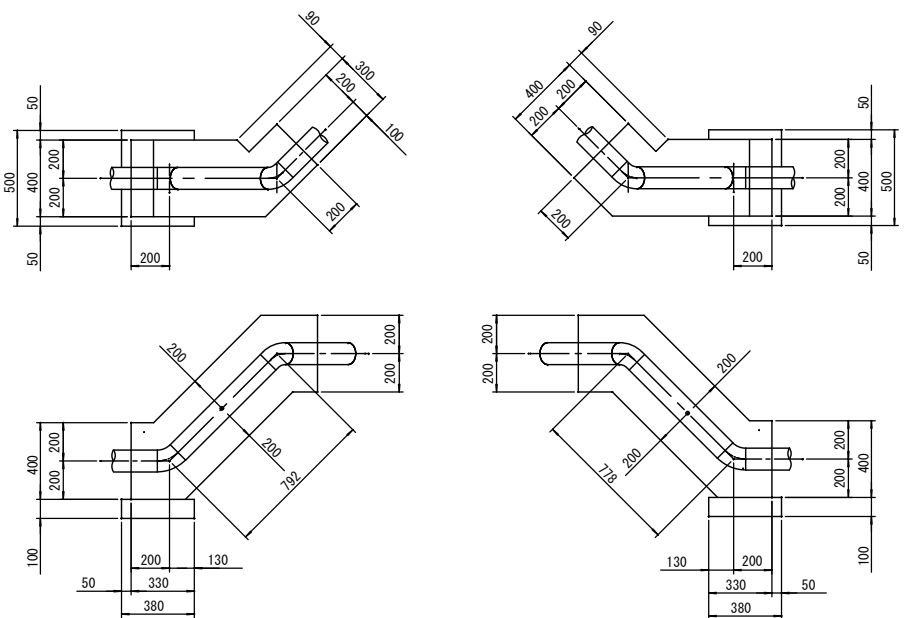
断面図 S=1:10



側面図 S=1:30  
( ) 寸法は実長を示す。

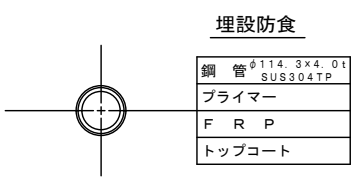


防護コンクリート詳細図 S=1:20  
左岸側 右岸側



Co打設工  
左岸側 : 0.21m3 右岸側 : 0.22m3  
型枠工  
左岸側 : 1.50m2 右岸側 : 1.56m2

防食詳細図 S=FREE

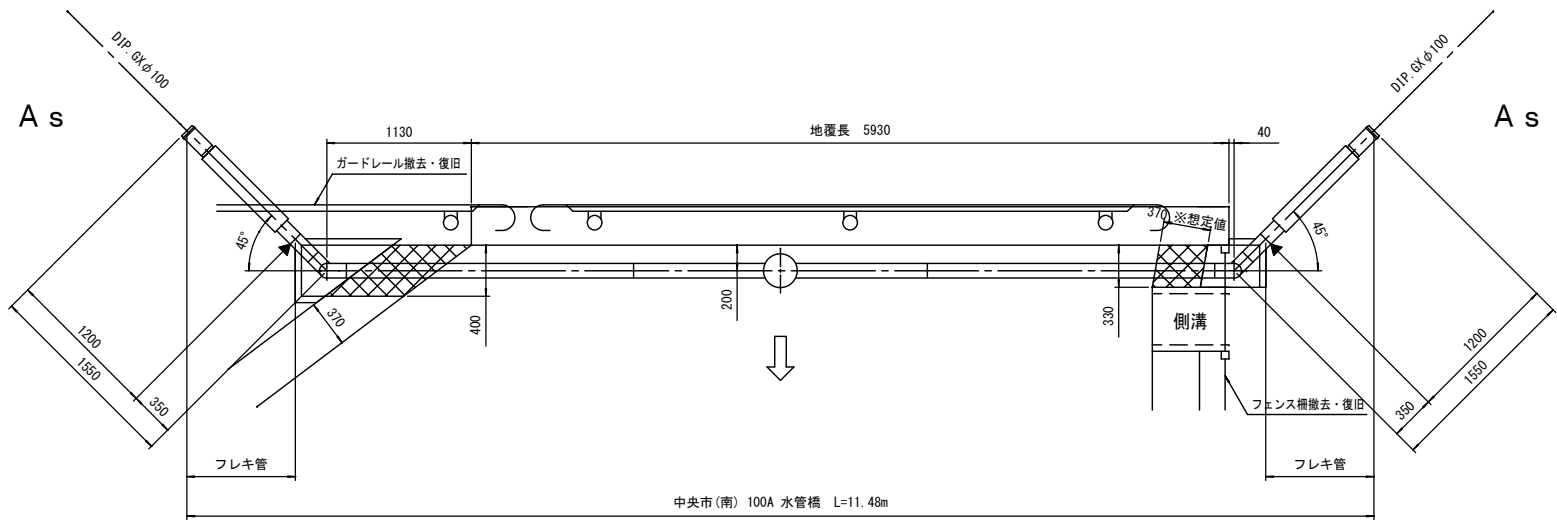


- 注 記
- ・鋼管は、 $\phi 114.3 \times 4.0t$  SUS304TPとする。
  - ・管継手は、100A SUS304 Sch20Sとする。
  - ・露出部は無塗装とする。
  - ・突き合わせ溶接部は、X線検査（1リング1枚）を行う。
  - ・防護コンクリートは現場状況に応じて施工すること。
  - ・電柱周囲の確認を行い、支障がある場合は配管線形を再検討すること。
  - ・L/200~L/300の仕上がりキャンバーを設ける。

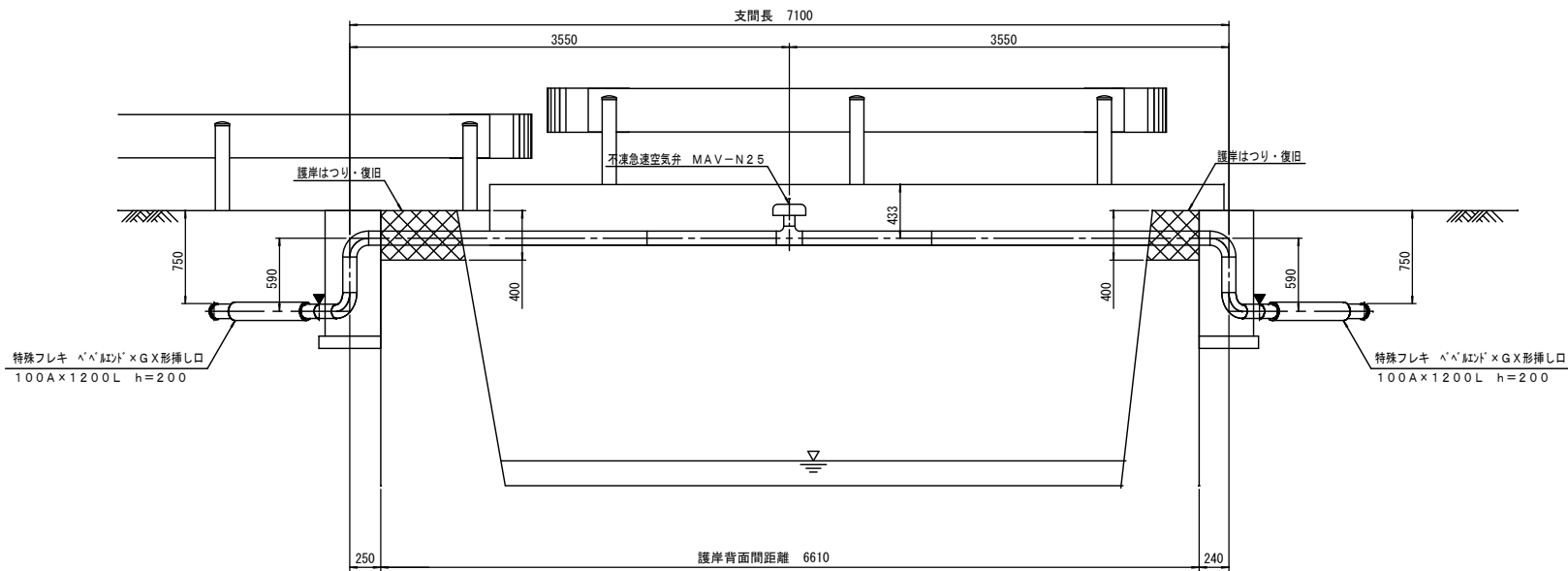
工事件名	(更新-16) 配水管布設替工事						
工事場所	中央市極楽寺地内（畜産酪農技術センターの北）						
図面名	水管橋②図面	縮尺	図示	分割	9/11		
甲府市上下水道局	管理番号	R5-更新-16	マイクNo.				

水管橋③図面

平面図 S=1:30



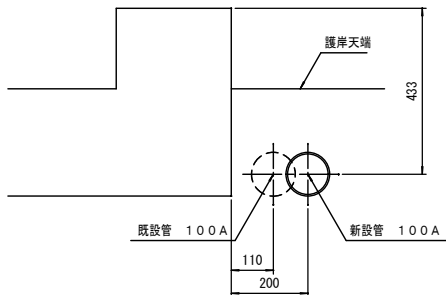
側面図 S=1:30



注記

- ・鋼管は、 $\phi 114.3 \times 4.0t$  SUS304TPとする。
- ・管継手は、100A SUS304 Sch20Sとする。
- ・露出部は無塗装とする。
- ・▲印は現場溶接箇所を示す。
- ・突き合わせ溶接部は、X線検査（1リング1枚）を行う。
- ・埋設部の現場溶接箇所は熱収縮シートによる防食を施す。
- ・防護コンクリートは現場状況に応じて施工すること。
- ・護岸背面間距離は参考値とし、現場確認を行うこと。
- ・管製作前に埋設部既設管占用位置の確認を行い、埋設部の配管線形を再検討すること。
- ・L/200～L/300の仕上がりキャンバーを設ける。

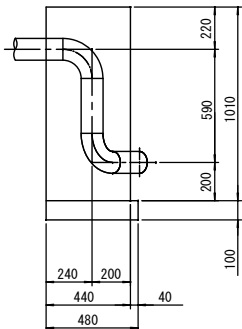
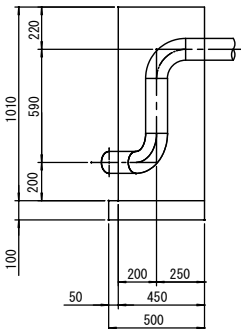
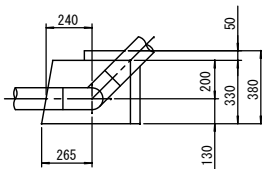
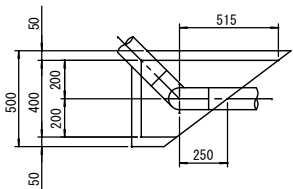
断面図 S=1:10



防護コンクリート詳細図 S=1:20

右岸側

左岸側



Co打設工

右岸側：0.26m3

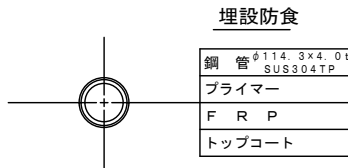
左岸側：0.20m3

型枠工

右岸側：2.36m2

左岸側：1.84m2

防食詳細図 S=FREE



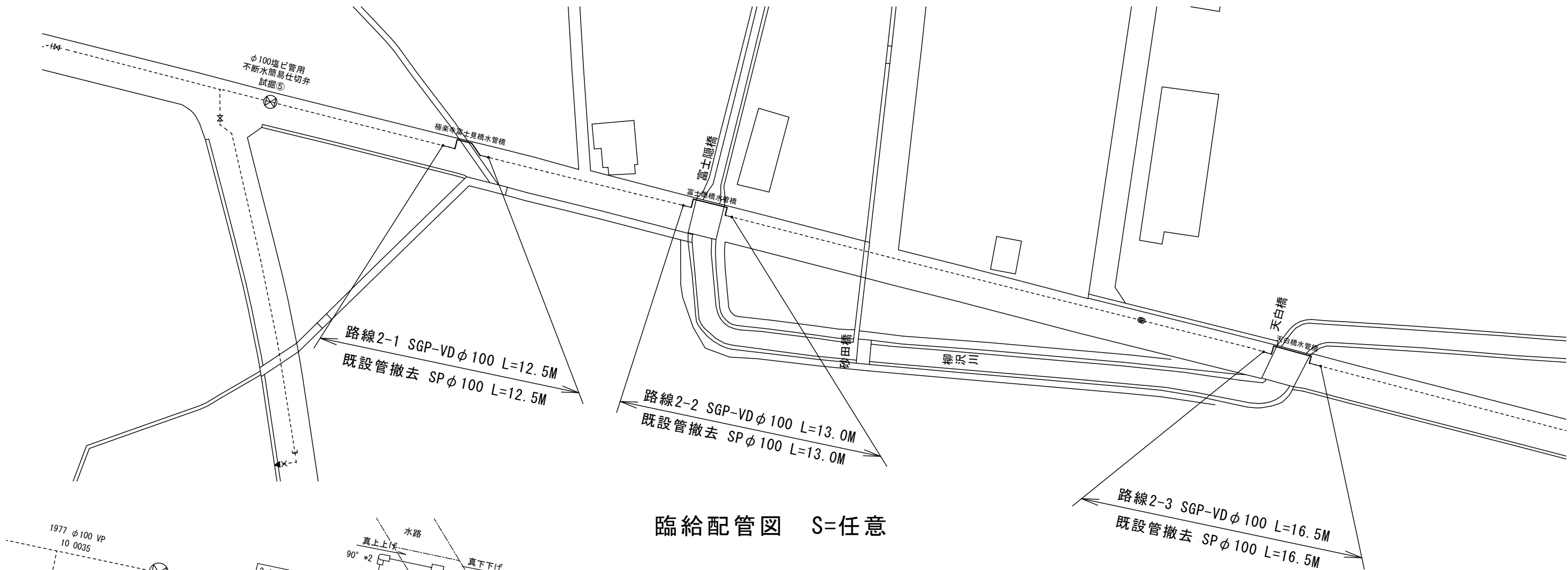
工事件名	(更新-16) 配水管布設替工事						
工事場所	中央市極楽寺地内（畜産酪農技術センターの北）						
図面名	水管橋③図面	縮尺	図示	分割	10/11		
甲府市上下水道局	管理番号	R5-更新-16	マイクNo.				

試掘内容

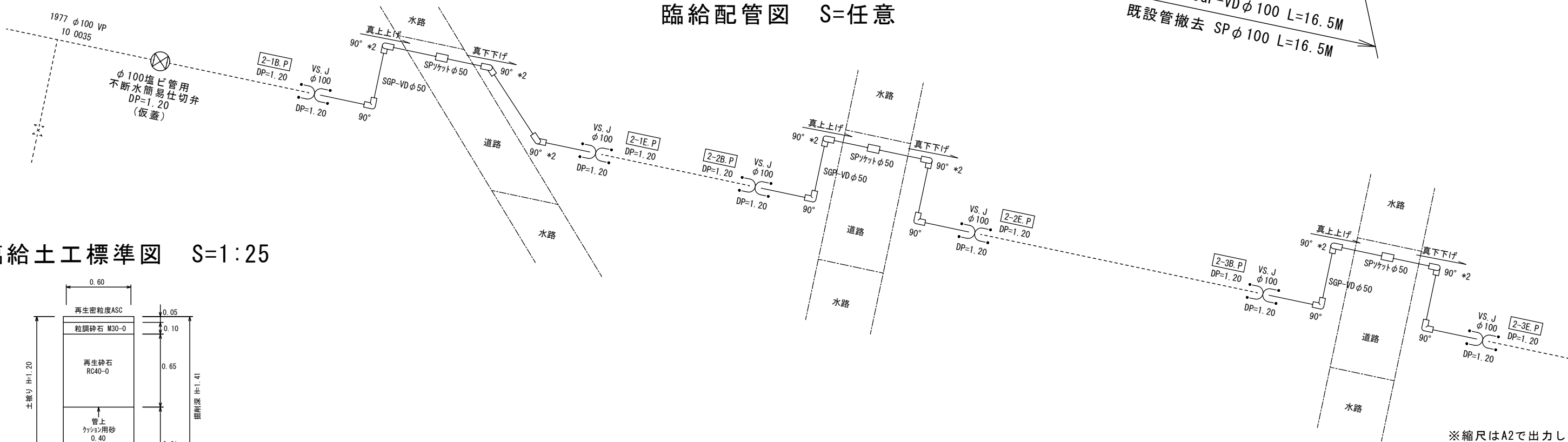
試掘⑤	W1.20×L1.52×H1.38	既設水道管の位置・土被・口径
-----	-------------------	----------------

臨給平面図 S=1:500

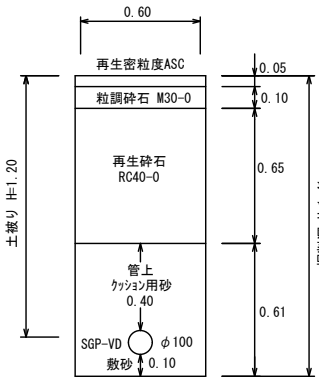
※水路横断部は道路上の端に配管し、土のう等で養生すること



臨給配管図 S=任意



臨給土工標準図 S=1:25



- ※既設舗装厚 5cm
- ※舗装仮々復旧厚 3cm
- ※伏越部・管連絡部はこれに属さず
- ※土被りが変わる場合は再生砕石層を厚くする
- ※矢板使用箇所（掘削深1.50m以上）は掘削幅0.90m

※縮尺はA2で出力した場合

工事件名	(更新-16) 配水管布設替工事						
工事場所	中央市極楽寺地内（畜産酪農技術センターの北）						
図面名	臨給平面図・臨給配管図 臨給土工標準図	縮尺	図示	分割	11/11		
甲府市上下水道局	管理番号	R5-更新-16	マイクNo.				