

平面図1/2 1:500

試掘工	試掘内容	確認項目	区分
試掘①	W1.00*L1.50*H1.20	既設水道の位置・土被・口径・管種	昼
試掘②	W2.00*L1.50*H1.20	既設水道・NTT・ガスの位置・土被・口径・管種	昼
試掘③	W1.00*L1.50*H1.00	下水道・ガスの位置・土被・口径・管種	昼
試掘④	W2.00*L1.50*H1.20	既設水道・NTT・ガスの位置・土被・口径・管種及び不明構造物の埋設深	昼
試掘⑤	W1.00*L1.50*H0.95	ガスの位置・土被・口径・管種	昼
試掘⑥	W1.00*L1.50*H1.20	既設水道管の位置・土被・口径・管種	昼
試掘⑦	W1.00*L1.50*H1.20	既設水道管・下水・ガスの土被・口径・管種	昼
試掘⑧	W1.00*L1.50*H1.10	既設給水管の位置・土被・口径・管種	昼
試掘⑨	W1.00*L1.50*H1.20	既設水道の位置・土被・口径・管種	昼
試掘⑩	W1.00*L1.50*H1.20	既設水道の位置・土被・口径・管種	昼
試掘⑪	W1.00*L1.00*H0.50	既設給水管の位置	昼
試掘⑫	W1.20*L1.52*H1.38	既設水道の位置・土被・口径・管種	昼

区画線工		
規格	延長	区分
実線 W=15cm 白	13.2m	昼
実線 W=15cm 黄	2.8m	昼
ㄷ'ㄅ'ㄅ W=45cm 白	24.8m	昼
矢印・記号・文字 15cm換算 白	24.6m	昼
矢印・記号・文字 15cm換算 黄	38.6m	昼

グリーン塗装 13.2㎡

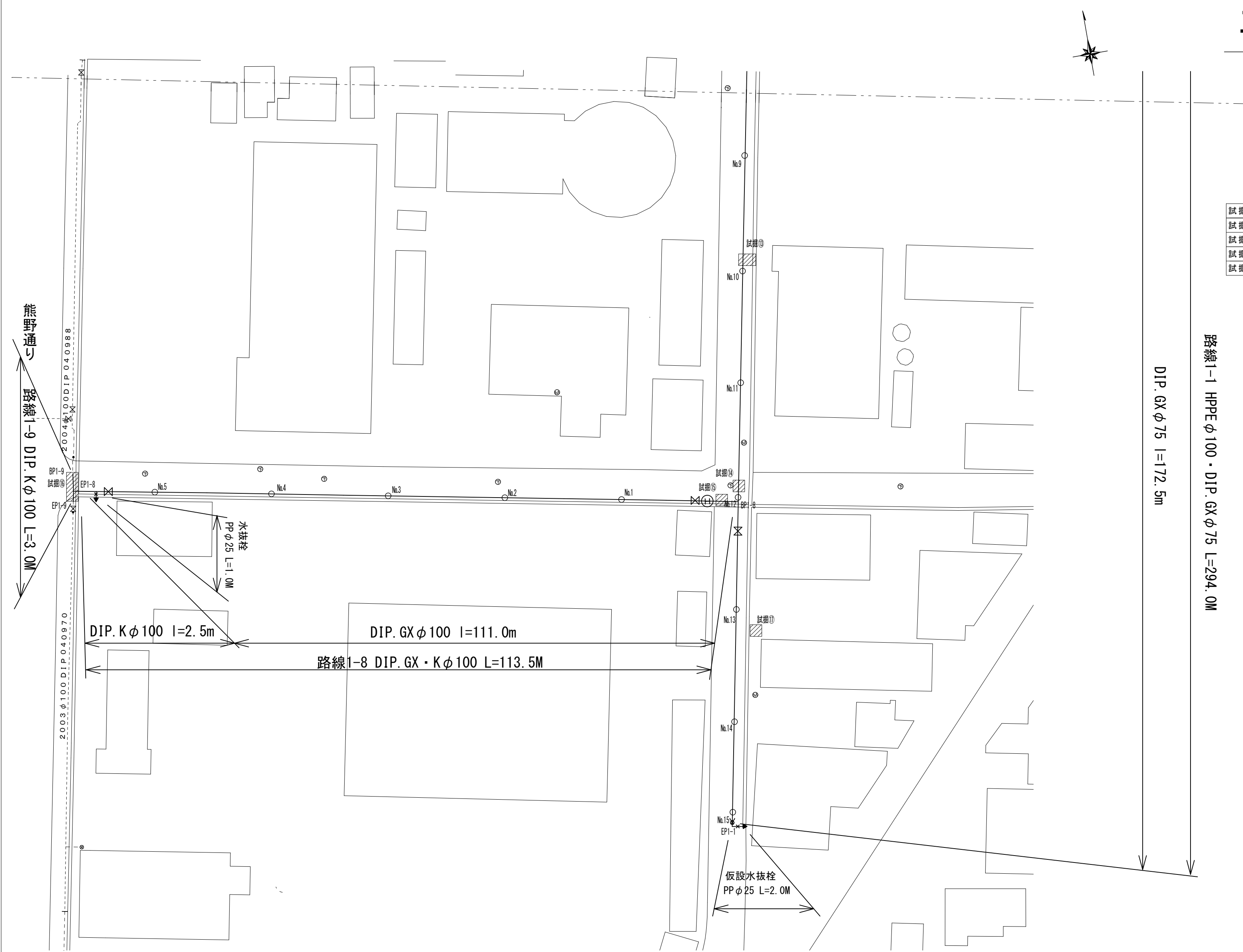


※縮尺はA2で出力した場合

工事件名	〈更新-20〉配水管布設替工事(余フ)					
工事場所	甲府市朝気三丁目地内(市立東小学校の南)					
図面名	平面図1/2	縮尺	1/500	分割	2/5	
甲府市上下水道局	管理番号	R5-更新-20	マイクNo.			



平面図2/2
 1:500

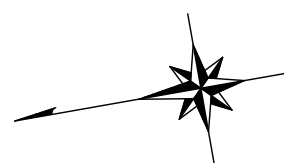


試掘⑬	W2.00*L1.50*H1.20	既設水道・NTT・電気・ガスの位置・土被・口径	昼
試掘⑭	W1.00*L1.50*H1.20	下水の位置・土被・口径	昼
試掘⑮	W1.00*L1.50*H1.20	ガスの位置・土被・口径	昼
試掘⑯	W4.00*L1.50*H1.30	既設水道の位置・土被・口径・管種	昼
試掘⑰	W1.00*L1.00*H0.50	既設給水管の位置・土被・口径・管種	昼

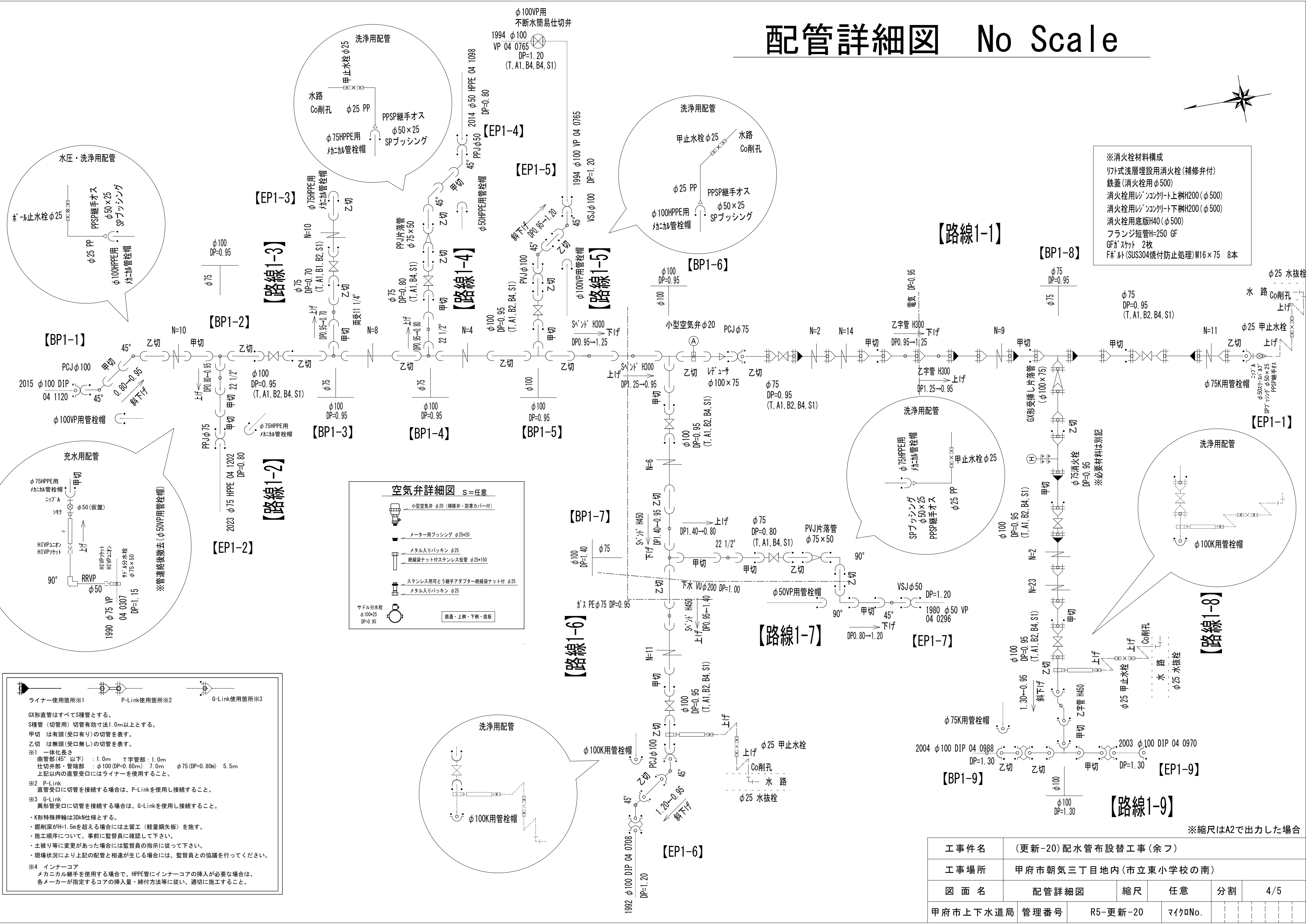
※縮尺はA2で出力した場合

工事件名	〈更新-20〉配水管布設替工事(余フ)						
工事場所	甲府市朝気三丁目地内(市立東小学校の南)						
図面名	平面図2/2	縮尺	1/500	分割	3/5		
甲府市上下水道局	管理番号	R5-更新-20	マイクNo.				

配管詳細図 No Scale



※消火栓材料構成
リト式浅層埋設用消火栓 (補修弁付)
鉄蓋 (消火栓用φ500)
消火栓用リソソングリート上樹H200 (φ500)
消火栓用リソソングリート下樹H200 (φ500)
消火栓用底板H40 (φ500)
フランジ短管H=250 GF
GFガasket 2枚
FRPボルト (SUS304焼付防止処理) M16×75 8本



ライナー使用箇所※1 P-Link使用箇所※2 G-Link使用箇所※3

GX形直管はすべてS種管とする。
S種管 (切管用) 切管有効寸法1.0m以上とする。
甲切 是有頭 (受口有り) の切管を表す。
乙切 は無頭 (受口無し) の切管を表す。

※1 一体化長さ
曲管部 (45°以下) : 1.0m T字管部 : 1.0m
仕切弁部・管端部 : φ100 (DP=0.80m) 7.0m φ75 (DP=0.80m) 5.5m
上記以内の直管受口にはライナーを使用すること。

※2 P-Link
直管受口に切管を接続する場合は、P-Linkを使用し接続すること。

※3 G-Link
異形管受口に切管を接続する場合は、G-Linkを使用し接続すること。

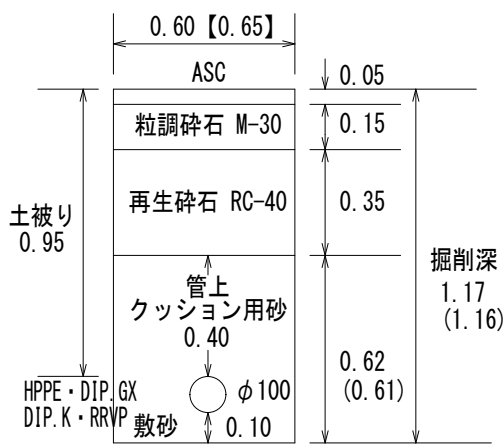
- ・K形特殊押輪は30kN仕様とする。
- ・掘削深がH=1.5mを超える場合には土留工 (軽量鋼矢板) を施す。
- ・施工順序について、事前に監督員に確認して下さい。
- ・土盛り等に変更があった場合には監督員の指示に従って下さい。
- ・現場状況により上記の配管と相違が生じる場合には、監督員との協議を行ってください。

※4 インナーコア
メカニカル継手を使用する場合で、HPPE管にインナーコアの挿入が必要な場合は、各メーカーが指定するコアの挿入量・終付方法等に従い、適切に施工すること。

工事件名						(更新-20) 配水管布設替工事 (余フ)					
工事場所						甲府市朝気三丁目地内 (市立東小学校の南)					
図面名		配管詳細図	縮尺	任意	分割	4/5					
甲府市上下水道局	管理番号	R5-更新-20	マイクロNo.								

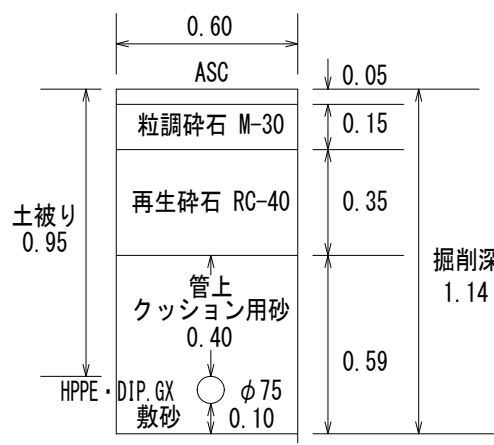
土工標準図 1:25

断面A【路線1-1・1-5・1-6・1-8】



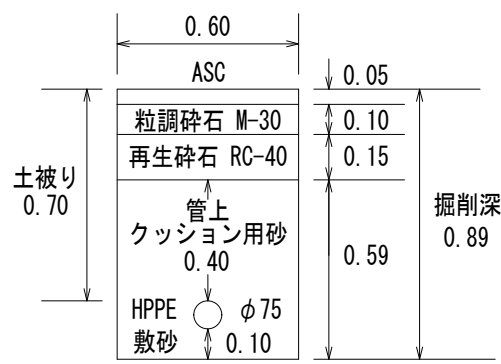
※舗装仮々復旧厚 3cm
※管連絡および伏越部はこれに属さず
※【 】はDIP.Kφ100
※()はRRVPφ100

断面B【路線1-1】



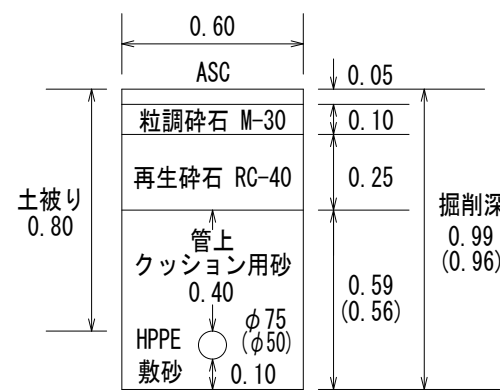
※舗装仮々復旧厚 3cm
※管連絡および伏越部はこれに属さず

断面C【路線1-3】



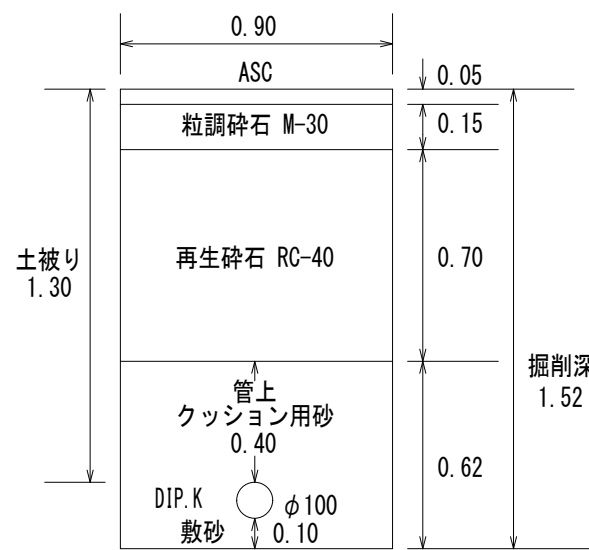
※舗装仮々復旧厚 3cm
※管連絡および伏越部はこれに属さず

断面D【路線1-2・1-4・1-7】



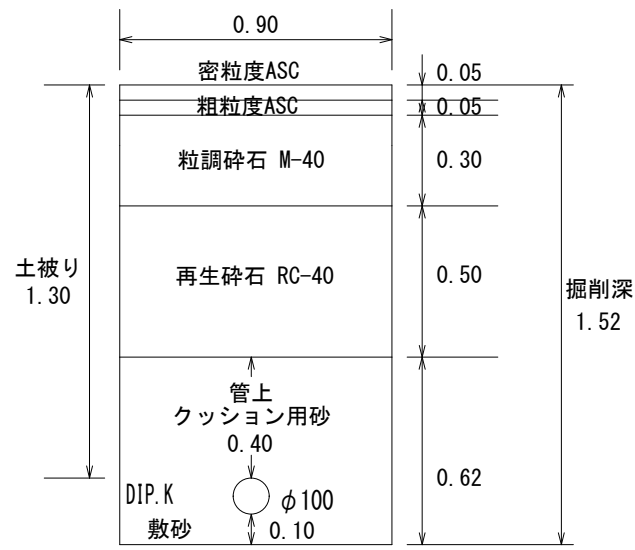
※舗装仮々復旧厚 3cm
※管連絡および伏越部はこれに属さず
※()はφ50

断面E【路線1-8】



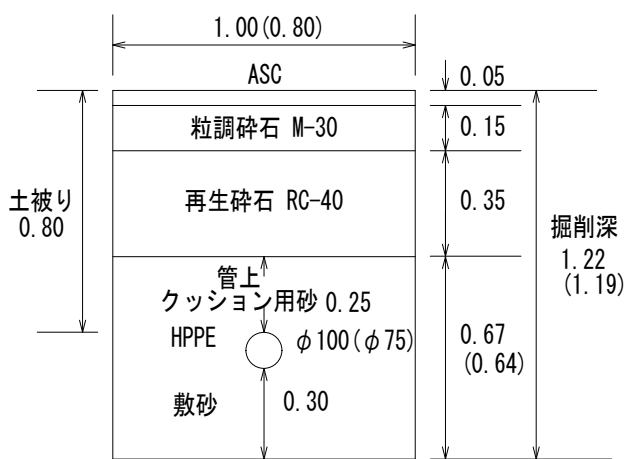
※舗装仮々復旧厚 3cm
※管連絡および伏越部はこれに属さず
※土留工（軽量鋼矢板）を施す

断面F【路線1-9】



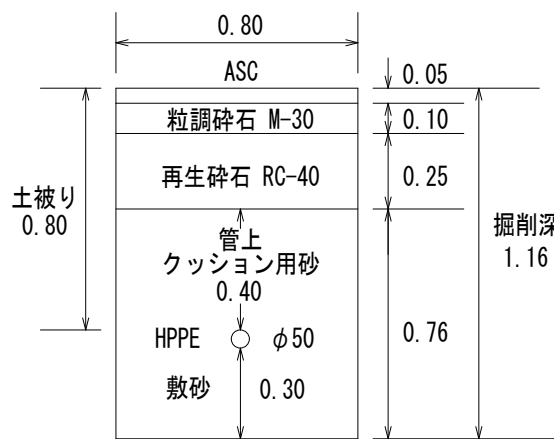
※舗装仮々復旧厚 5cm
※管連絡および伏越部はこれに属さず
※土留工（軽量鋼矢板）を施す

路線1-1BP・路線1-2EP管連絡部



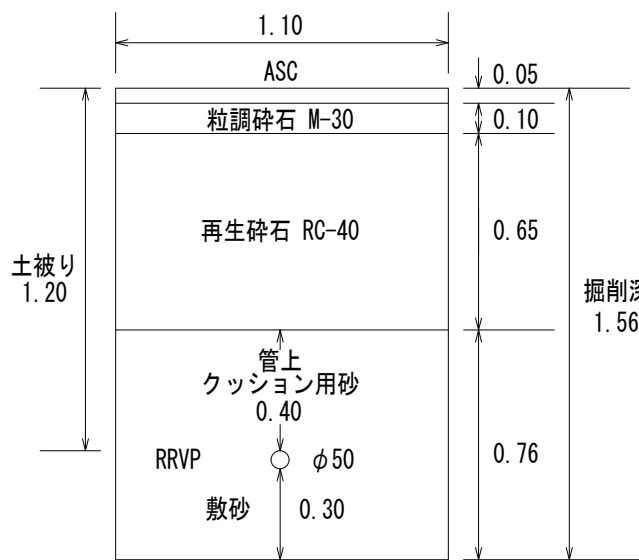
※舗装仮々復旧厚 3cm
※()はHPPEφ75

路線1-4EP管連絡部



※舗装仮々復旧厚 3cm

路線1-7EP管連絡部



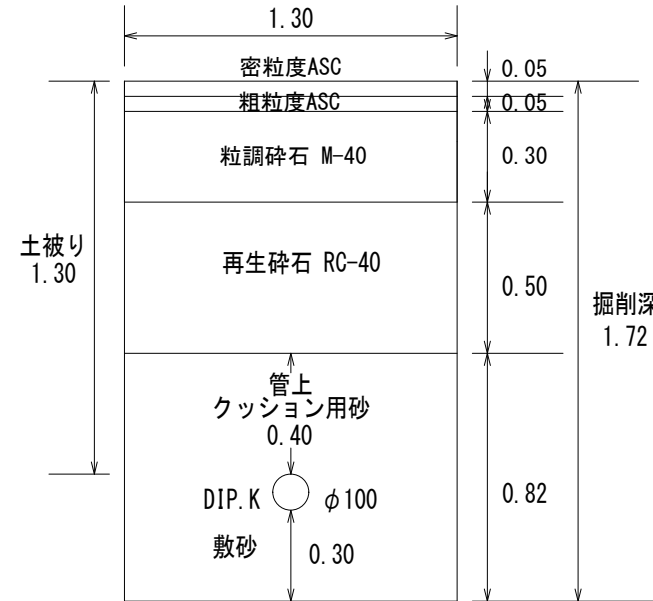
※舗装仮々復旧厚 3cm
※土留工（軽量鋼矢板）を施す

路線1-5・1-6EP管連絡部



※舗装仮々復旧厚 3cm
※土留工（軽量鋼矢板）を施す

路線1-9 EP管連絡部



※舗装仮々復旧厚 5cm
※土留工（軽量鋼矢板）を施す

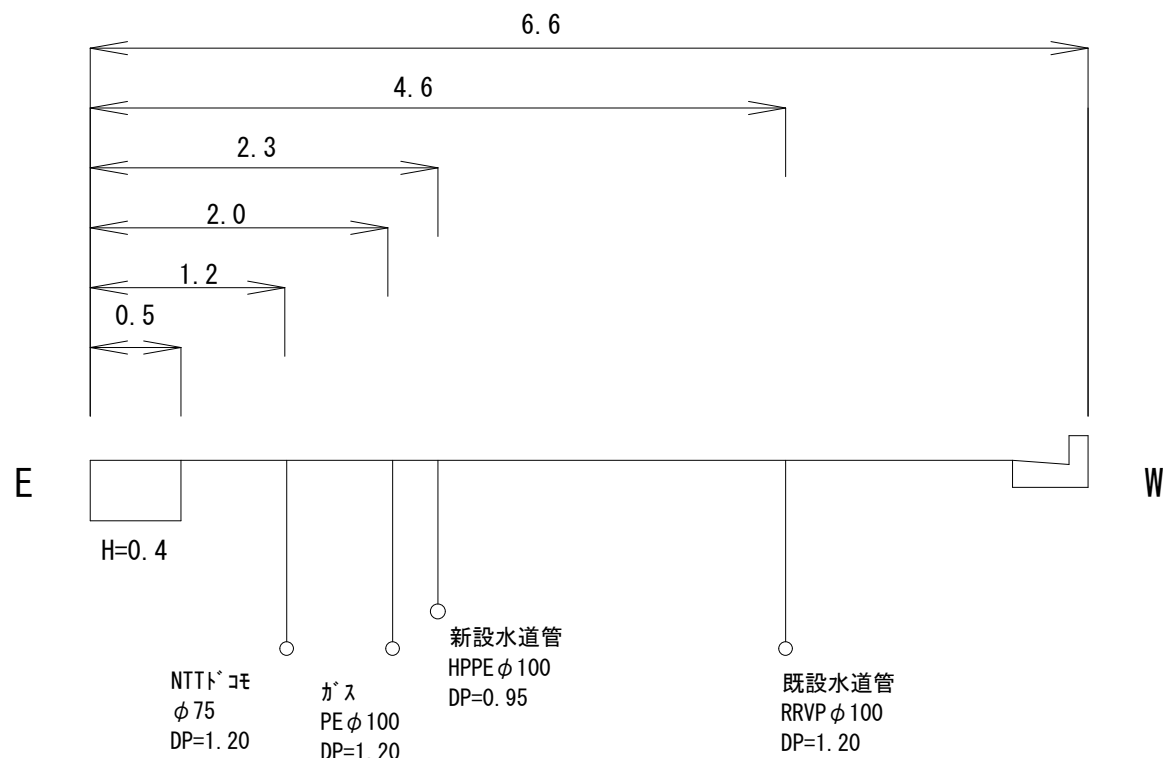
路線1 φ100断水簡易仕切弁設置工



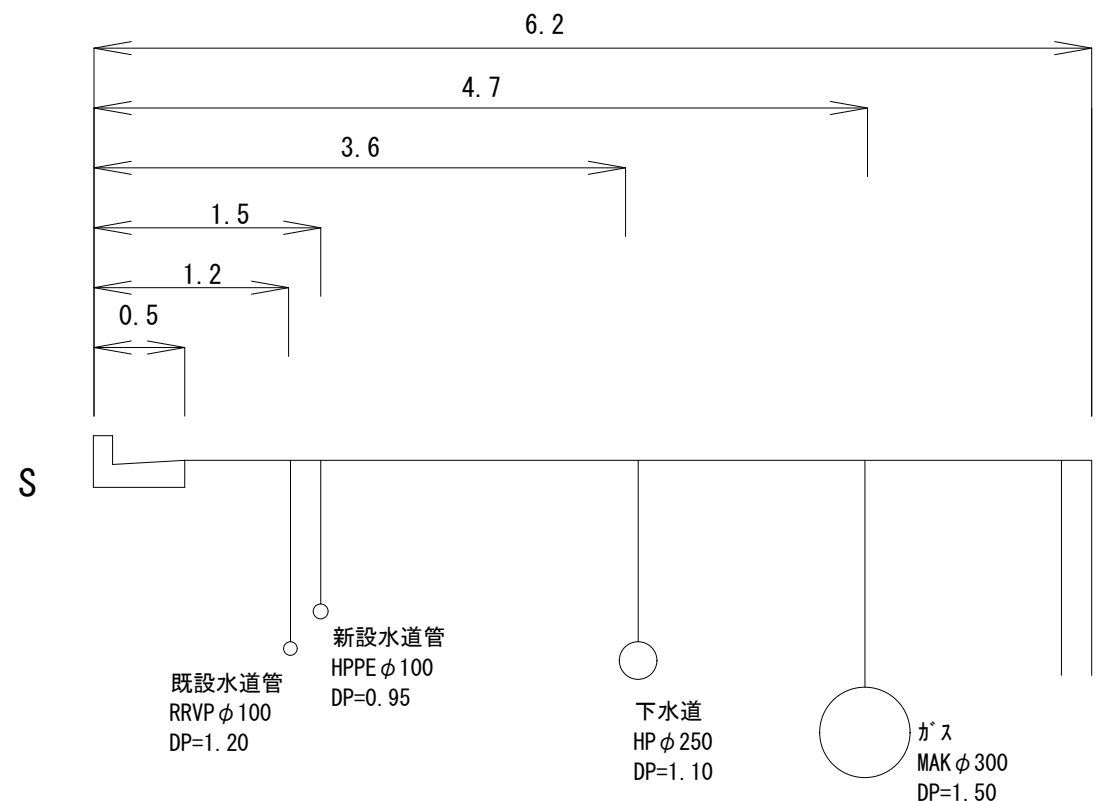
※舗装仮々復旧厚 3cm

標準断面図 1:50

路線1-1 (No.4付近)



路線1-6 (No.3付近)



※縮尺はA2で出力した場合

工 事 件 名	〈更新-20〉配水管布設替工事 (余フ)					
工 事 場 所	甲府市朝気三丁目地内 (市立東小学校の南)					
図 面 名	土工標準図・標準断面図	縮 尺	図 示	割 分	5/5	
甲府市上下水道局	管理番号	R5-更新-20	マイクロNo.			