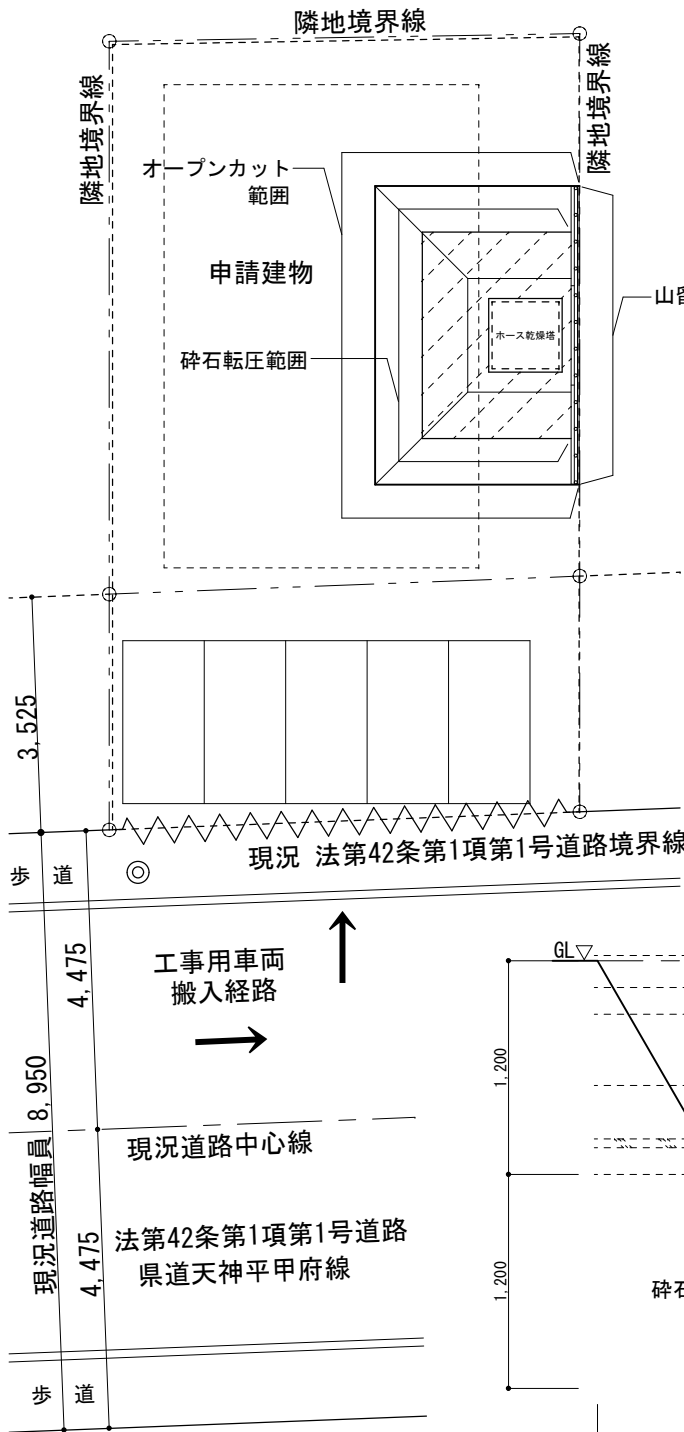
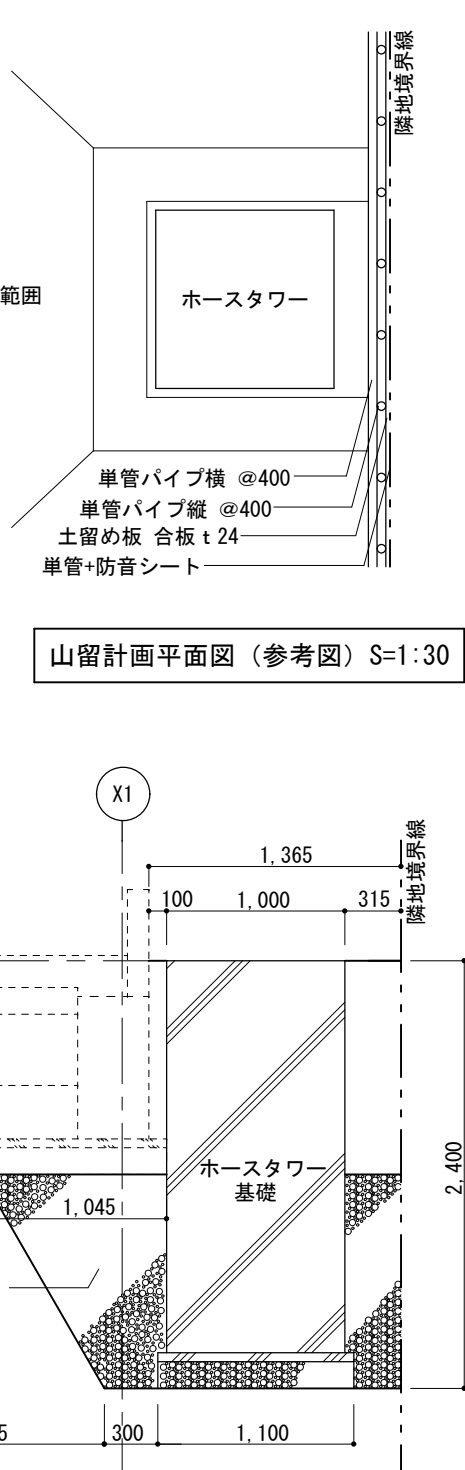


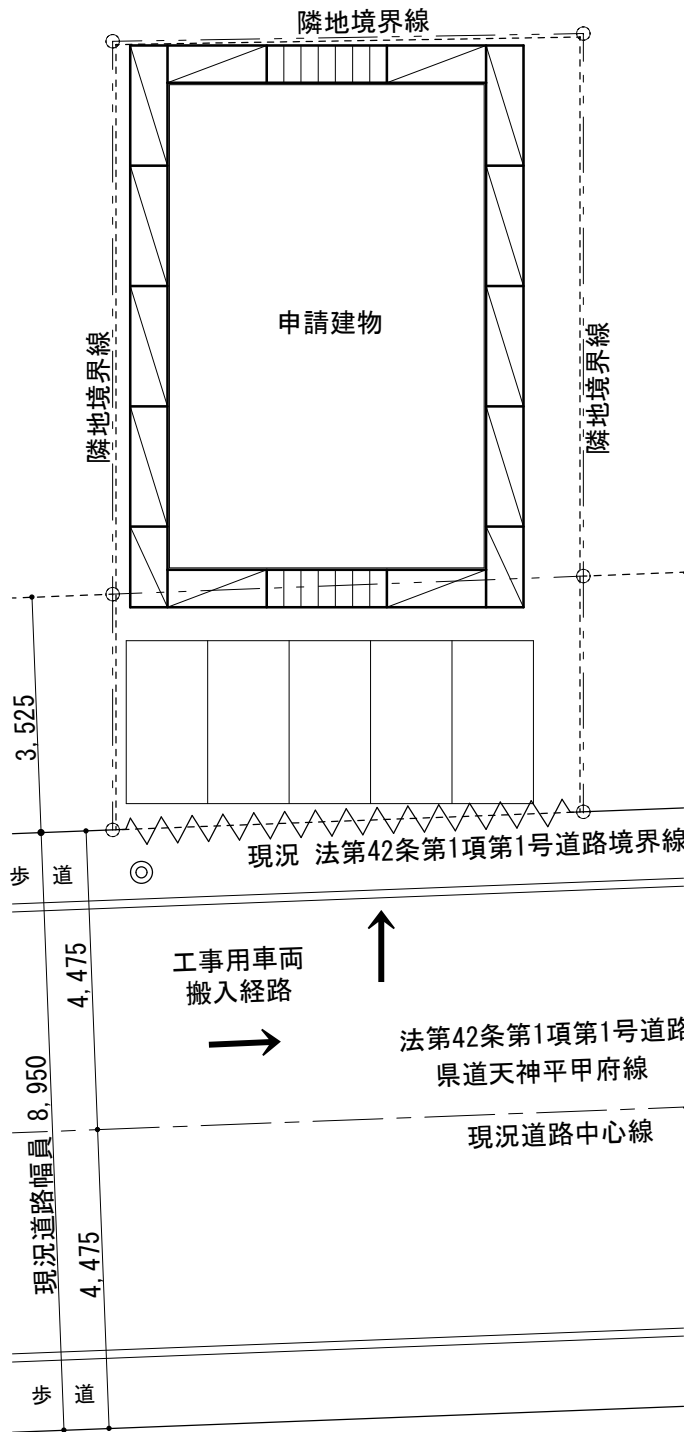
解体時仮設計画図（参考図）



山留計画図（参考図）



ホースタワー基礎断面図 S=1:30



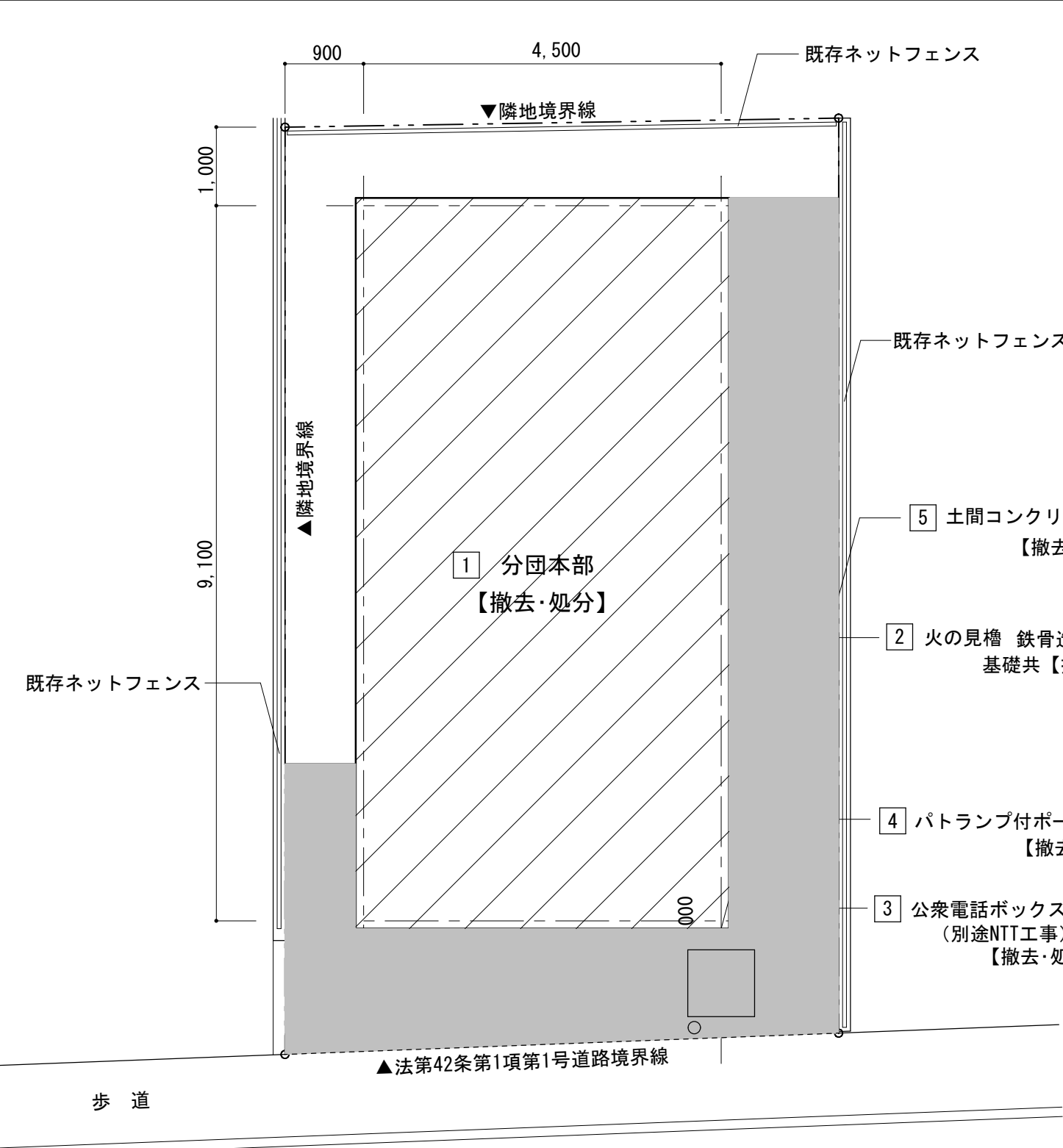
仮設計画図（参考図）

凡 例	仮設計画
-----	仮囲い：単管+防音シート：H=7.0m
~~~~~	ゲート：キャスターゲートW=6.7m H=2.0m
◎	交通誘導員

凡 例	仮設計画
-----	仮囲い：単管+防音シート：H=2.0m
~~~~~	ゲート：キャスターゲートW=6.7m H=2.0m
	仮設鉄板敷き W1.129×D2.438×5枚
	砕石転圧
◎	交通誘導員

凡 例	仮設計画
-----	仮囲い：単管+防音シート：H=2.0m
~~~~~	ゲート：キャスターゲートW=6.7m H=2.0m
	足場：くさび足場 手摺先行型 +防音シートH=7m
	昇降階段
	仮設鉄板敷き W1.129×D2.438×5枚
◎	交通誘導員

※ 事前に仮設計画図を作成し  
担当監督員の承諾を得ること



法第42条第1項第1号道路  
県道天神平甲府線

土間コンクリート舗装を示す

解体項目一覧表			
記号	用 途	構 造・規 模	数 量
1	分団本部	木造 2階建て	78.80㎡
2	火の見櫓	鉄骨造 H=10m 基礎共	1箇所
3	公衆電話ボックス	(別途NTT工事)	1箇所
4	パトランプ付ポール	H=6m	1箇所
5	土間コンクリート舗装	RC造 t = 150	25.18㎡

1 分団本部 【撤去・処分】

木造 2階建て

2 火の見櫓 【撤去・処分】

鉄骨造 H=10m 基礎共

火の見櫓, ホース乾燥塔

3 公衆電話ボックス (別途NTT工事) 【撤去・処分】

公衆電話ボックス

4 パトランプ付ポール 【撤去・処分】

H=6m

回転灯付ポール

5 土間コンクリート舗装 【撤去・処分】

RC造 t = 150



内 部 仕 上 表


室 名	床	巾 木	H	腰	H	壁	天 井	H	備 考
玄 関 (ホ-ル)	フローリング	ラワン OS	100	—		化粧合板	フラスターボード 石膏ボード VP	2,450	5.7箱 造作
和室 A (4帖)	タタミ(ハリ付)	タタミ寄せ	—	—		ラスB下地 ア・無	ア・無	2,400	棚 造作
和室 B (20帖)	・	・	—	—		化粧合板	・	2,500 2,400	換気扇 (電気設備) <del>石膏ボード</del> 手すり
車 庫	コンクリート打金ゴテ押工	モルタル塗り	200	—		モルタル金ゴテVP ア・無	大 平 板 2.1+1.4 ア・有	2,700	棚 造付
WC (1階)	モルタル金ゴテ仕上	・	150	—		・	フラスターボード VP	2,400	
WC (2階)	フローリング	ラワン OS	100	—		化粧合板	・	2,400	
廊 下	フローリング	・	100	—		化粧合板	・	2,400	
階 段	ラワン OS	・	300	—			・	2,400	
流シ A (1階)	コンクリート打金ゴテ押工	モルタル塗り	150	—		塗り化粧合板	大 平 板 VP ア・有	2,500	棚 造付、換気調理台 ガスレンジ(LP用) 換気扇(電気設備) 下12.000
流シ B (2階)	フローリング	ラワン OS	100	—			ア・有	2,500	“ “ ( “ )
押 入	5.5 ベニヤ	難不燃	—	—		4.0ベニヤ	フラスターボード	2,300 2,500	中段付

外 部 仕 上 表

部 分 名	内 容
基 礎	モルタル金ゴテ仕上 床下換気孔(鋼鉄製) 90×300
外 壁	モルタル刷毛引リシン吹付(EP) 目地切 ア・無
軒 天	大平板 910×1,820 VP有り ア・有
屋 根	カラー鉄板長尺互補葺 #29 奥木ナシ 仕様 2/10
塗 具	アルミサッシ 60 断熱サッシ
植	軒樋 0.4% 105φ 置樋 樋ピ 60φ 天溝 樋ピ

建 物 概 要

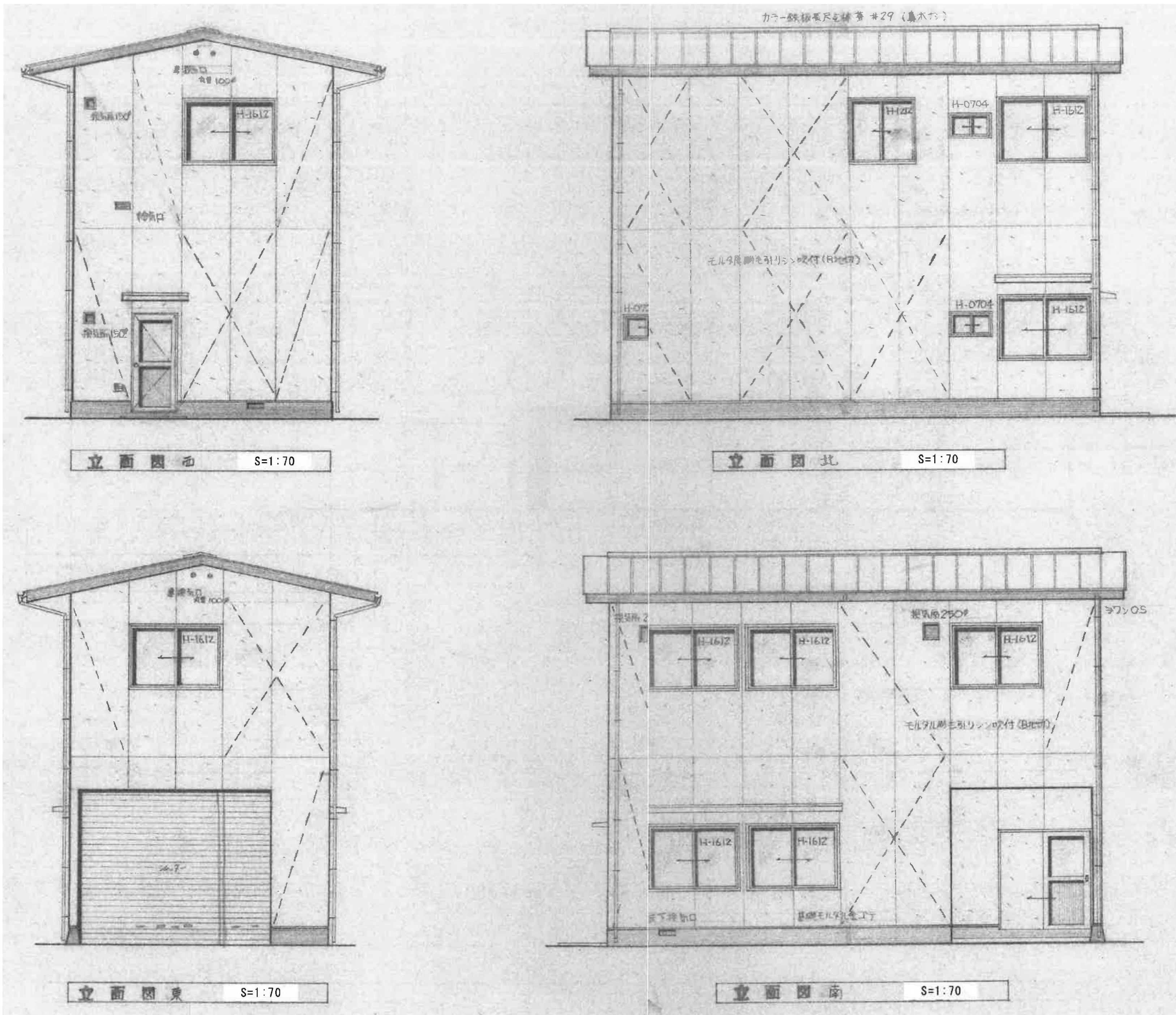
	内 容
構 造	木造2階建
建築面積	41.4 M <sup>2</sup>
床 面 積	72.9 M <sup>2</sup>

注：図中  印はアスベスト事前調査実施個所を示す  
図中 ア・無 印はアスベスト含有無しを示す  
図中 ア・有 印はアスベスト含有ありを示す

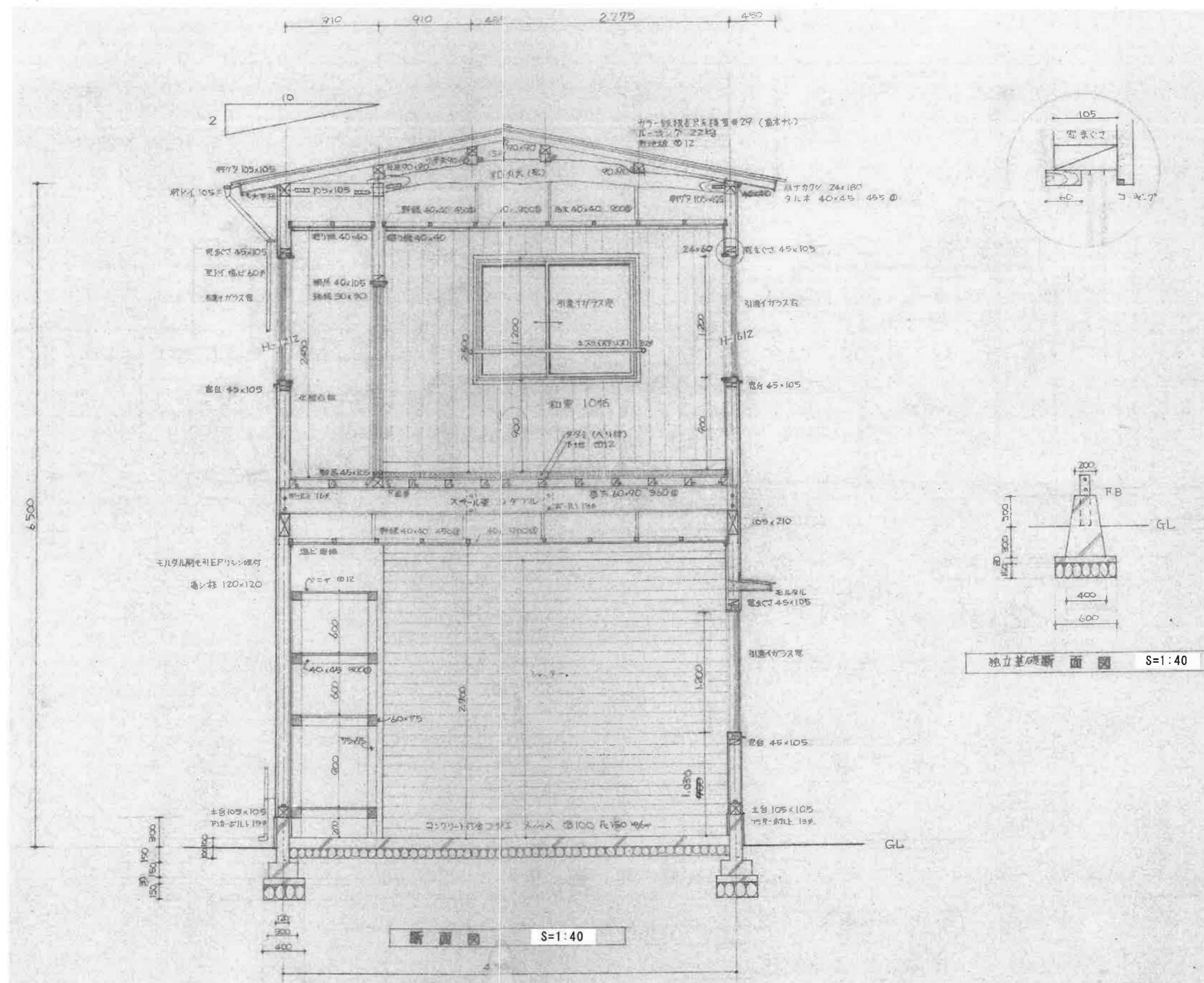








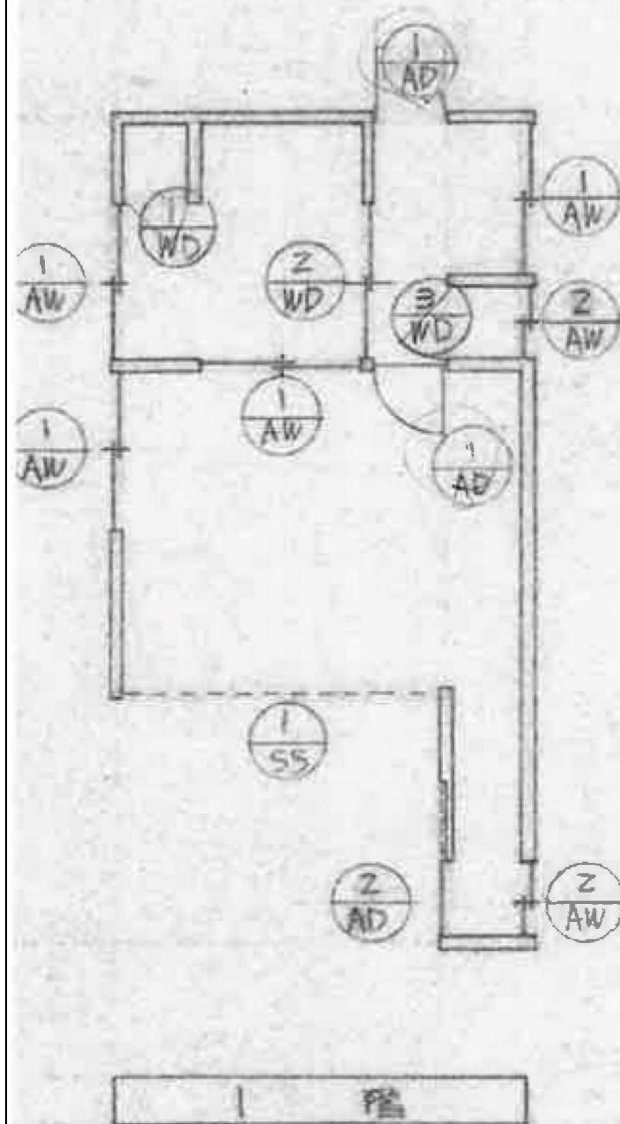
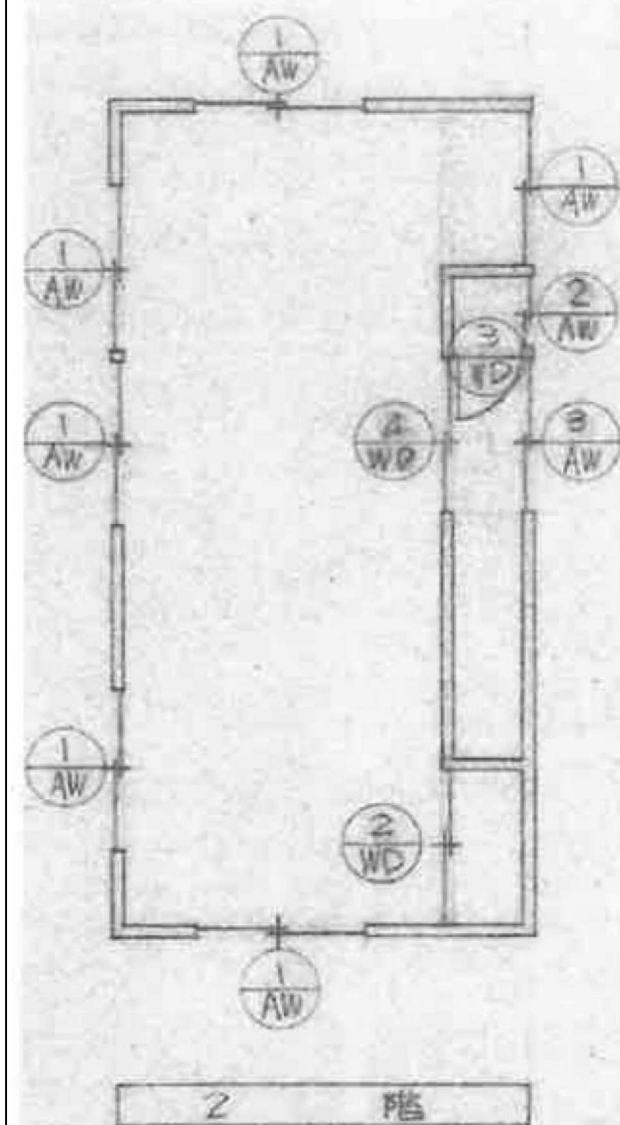


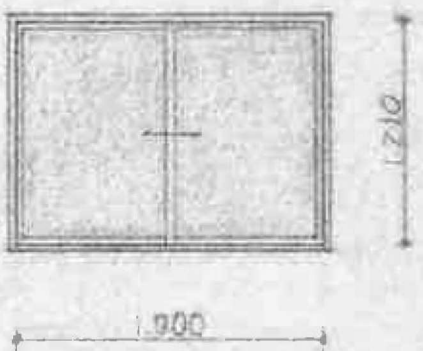

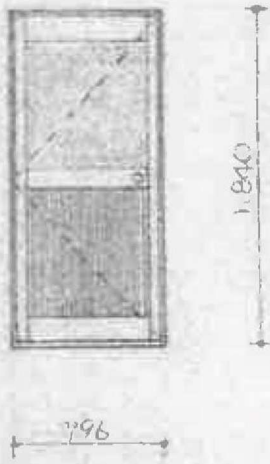
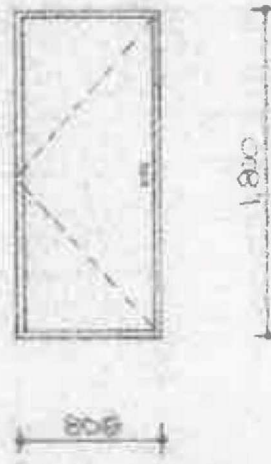
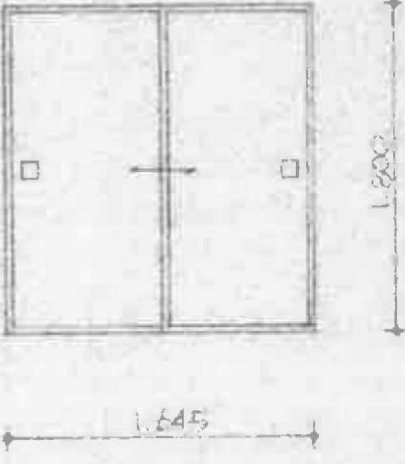
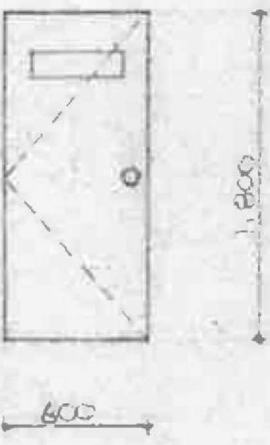
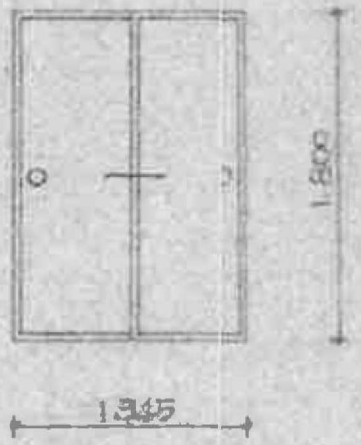
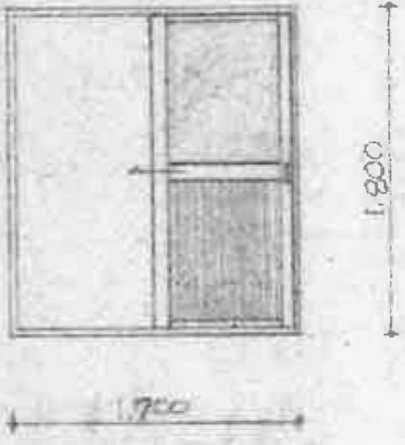
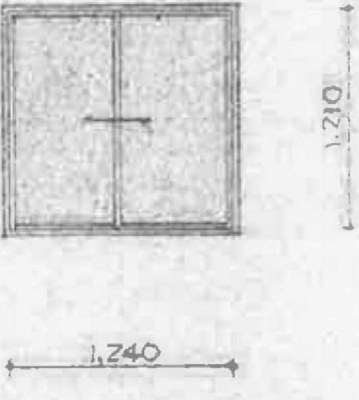











1 AW 10ヶ所		2 AW 3ヶ所		1 AD 2ヶ所		1 WD 1ヶ所		2 WD 2ヶ所	
H-1612		H-0704		KD-13		押入		和室A, 押入(H面)	
									
水切付		水切付							
見込	60	見込	6	見込	60	見込	30	見込	30
材料	アルミニウム合金	材料	アルミニウム合金	材料	アルミニウム合金	材料	ベニヤアスマ	材料	ベニヤアスマ
金物	引金、ワセント、F車	金物	引金、ワセント、F車	金物	丁番、ローラ(1ヶ所)、アムストンパー	金物	丁番、取付ローラ、キック	金物	両型引き
ガラス	スリ 3% <del>透明 4%</del>	ガラス	スリ 3%	ガラス	透明 <del>スリ 3%</del> <del>透明 4%</del>	ガラス	—	ガラス	—
3 WD 2ヶ所		4 WD 1ヶ所		2 AD 1ヶ所		3 AW 1ヶ所		1 SS 1ヶ所	
WC		和室B		玄関		H-1212			
									
						水切付			
見込	30	見込	30	見込	60	見込	60	見込	
材料	合板4% (タイPI) OP	材料	ベニヤアスマ	材料	アルミニウム合金	材料	アルミニウム合金	材料	軽量アルミ
金物	丁番、ローラ	金物	両型引き	金物	スリ、F車、引金、錠付	金物	引金、ワセント、F車	金物	スリ、金物一式
ガラス	透明 2%	ガラス	—	ガラス	透明 4%	ガラス	スリ 3%	ガラス	—

\* アルミサッシについては、造用レターシートとする。  
 \* 木製建具については、内法寸法とするが、現場再調のうえ製作すること。  
 \* 金物はすべてシンチウマステルス錠とする。