

配置図 S=1:500

耐震性貯水槽設置 N=1箇所
鋼製60m3級
縦円筒型
井筒沈下工法

敷き鉄板設置 N=5枚
1524*6096

植栽移植
3.0m×2.8m

一次掘削範囲φ7500

耐震性貯水槽 φ5100

ウェルポイントエ
24本

吸管投入孔φ600×2

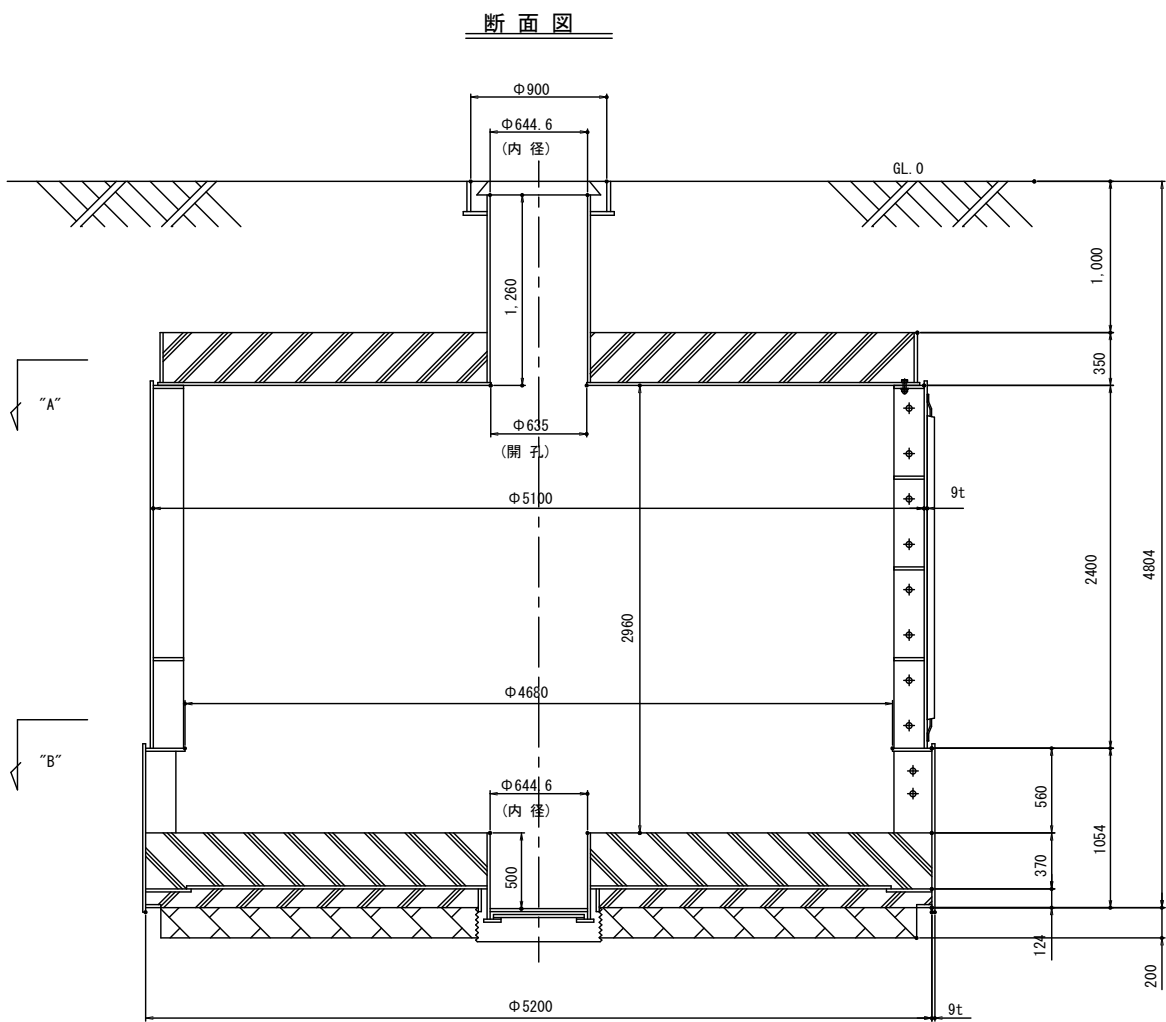
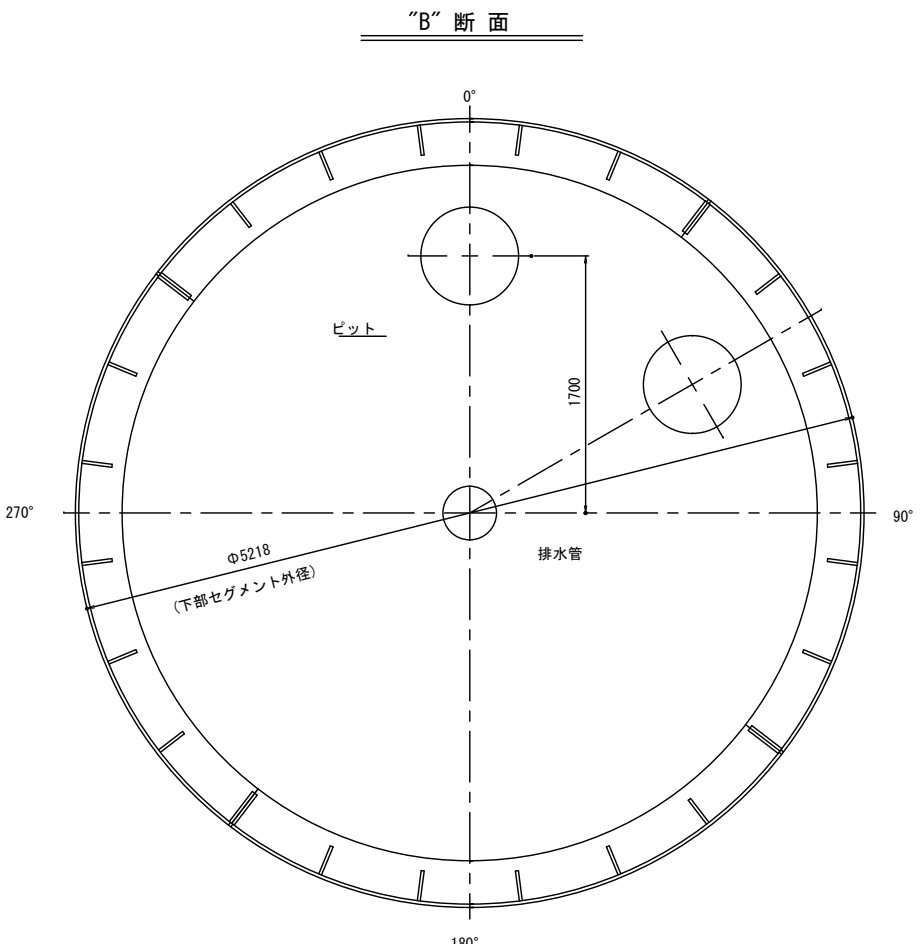
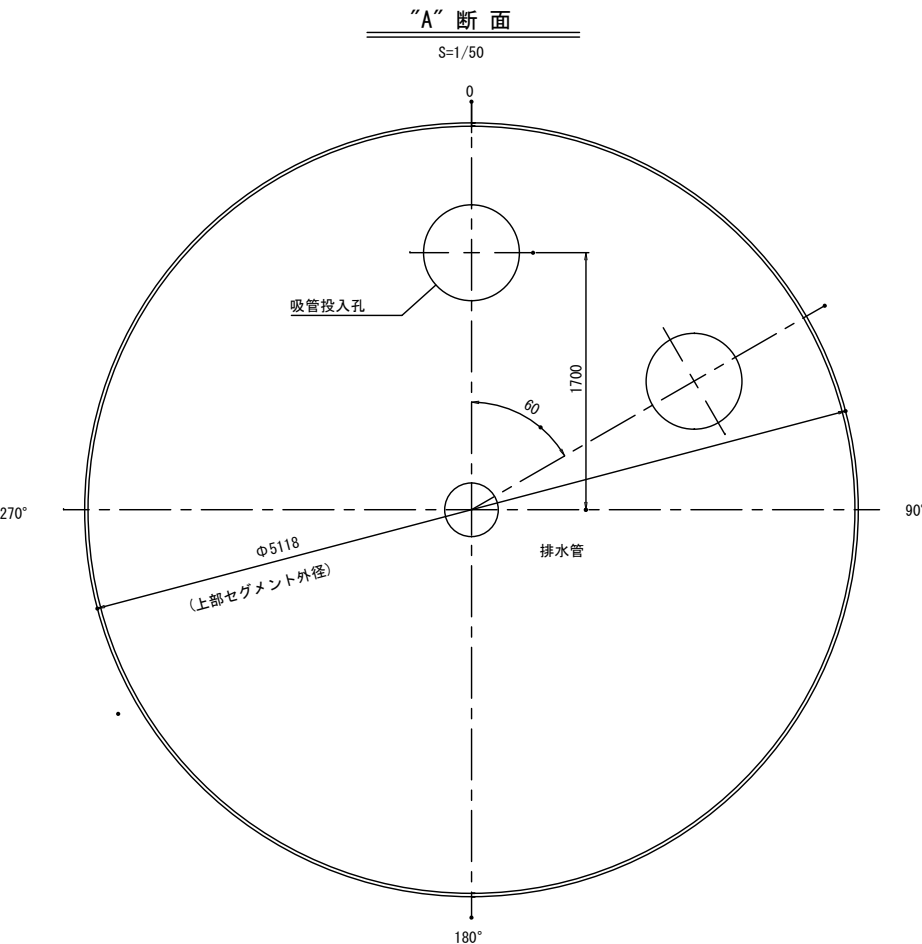
仮囲い設置 L=50.0m
(丸パイプ土中打込式 H=3.0m)

消防標識φ600
「防火水そう」

※作業時間外は出入りを囲い、施錠すること

工事名称	耐震性貯水槽60m3型設置工事		
工事場所	甲府市 大里町 地内		
路線名等	円満寺公園 内		
図面名	配置図		
縮 尺	図 示	図面番号	1/7
甲 府 市			

完成予定図



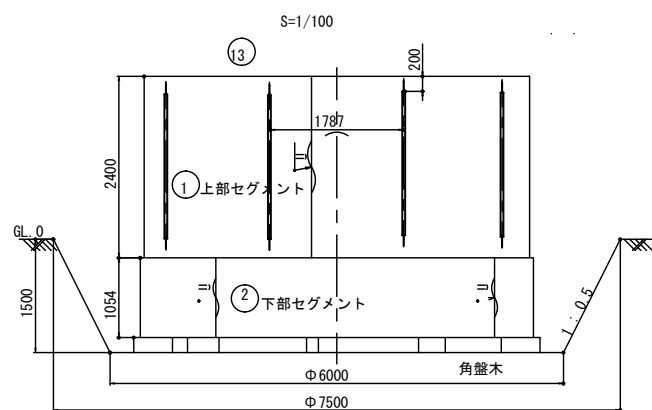
容 積 表		
項 目	サイズ (内径 x 高さ)	容積 (m3)
上部セグメント	Φ5100 x 2400	49. 03
下部セグメント	Φ5200 x 560	11. 89
内 部 部 材		△0. 54
容積総合計		60. 38m3

仕 上 表		
名 称	材 質	厚
内 部 塗 装	ノントールエポキシ樹脂系(グレー)	200μ
外 部 塗 装	ハイソリッド変性エポキシ系重防食塗料	200μ
床 仕 上 げ	金ゴテ仕上げ	
内部取合部	コーキング(硬質シリコン樹脂系)	

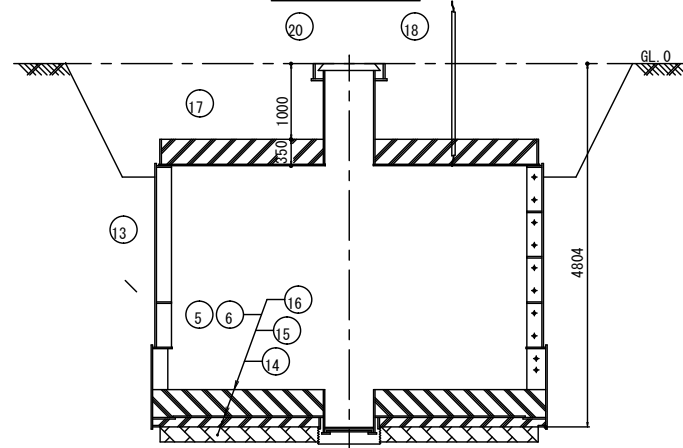
工事名称	耐震性貯水槽60m3型設置工事		
工事場所	甲府市 大里町 地内		
路線名等	円満寺公園 内		
図面名	完成図		
縮 尺	図 示	図面番号	2/7
甲 府 市			

組立施工図

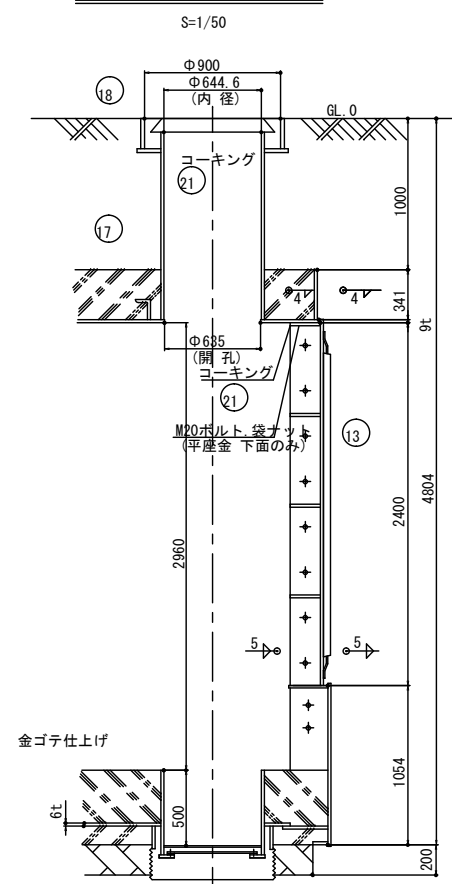
セグメント組立立面図



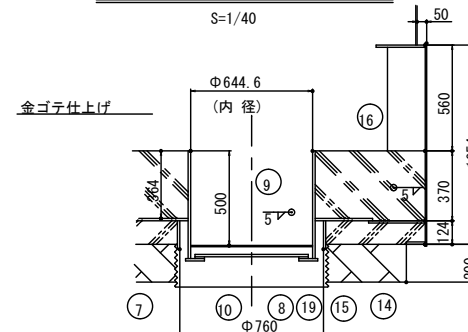
断面図



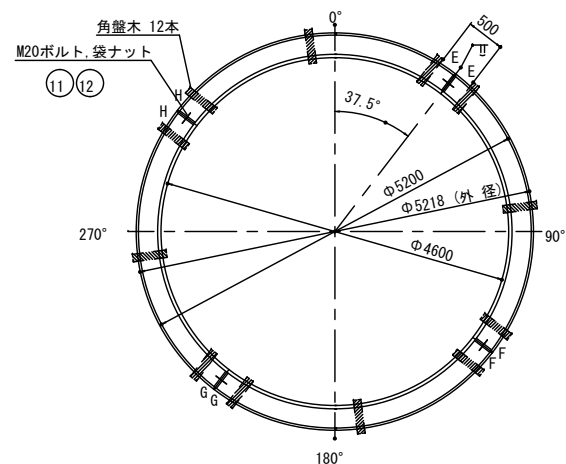
“A”断面詳細図



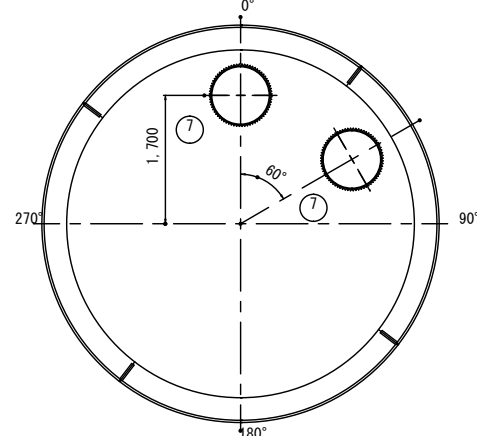
集水ピット詳細図



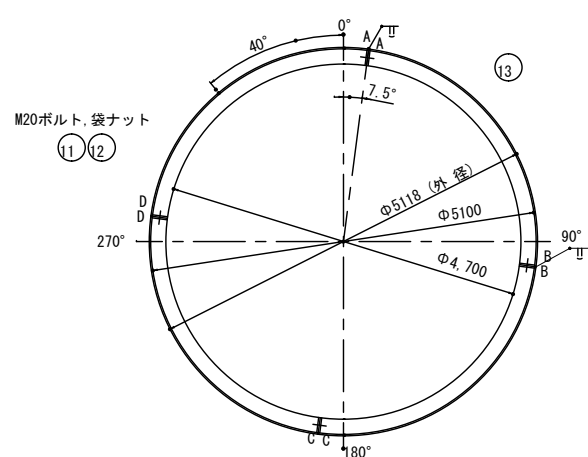
② 下部セグメント組立平面図 S=1/100



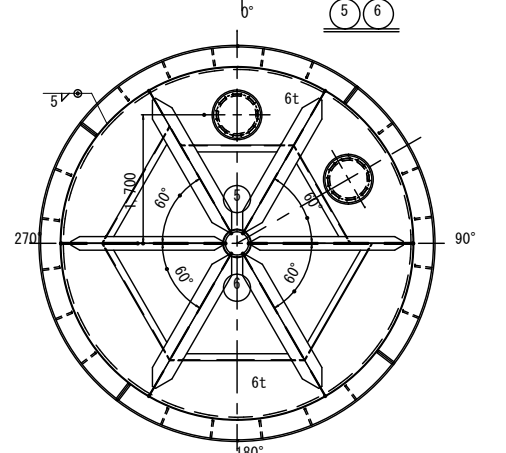
⑦栗石止め据付平面図 S=1/100



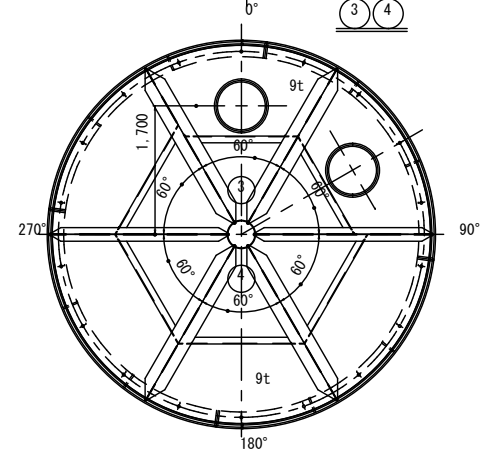
① 上部セグメント組立平面図 S=1/100



"A" 底版組立平面図 S=1/100



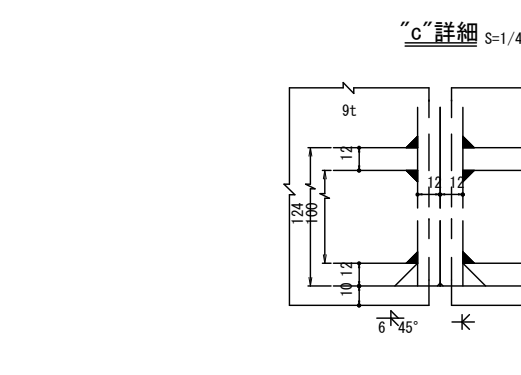
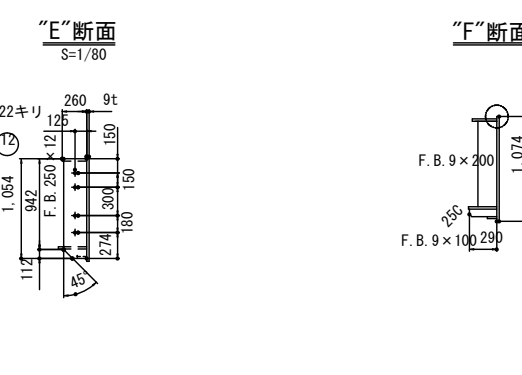
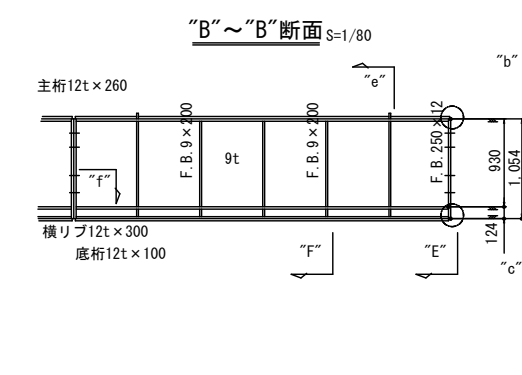
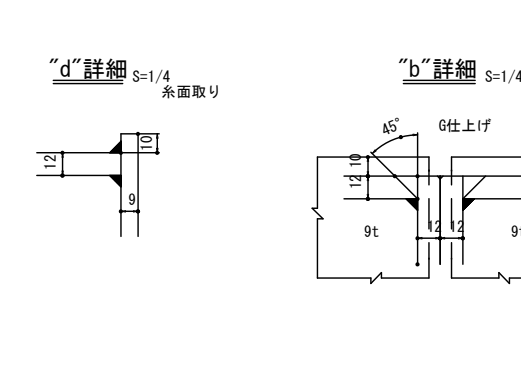
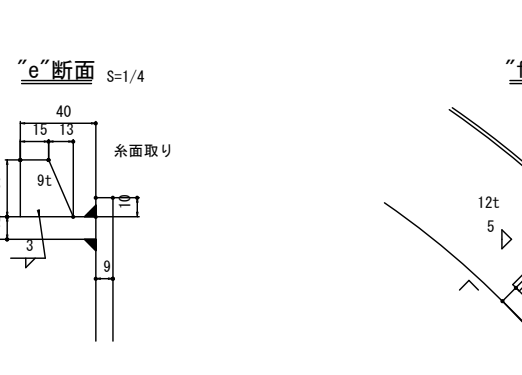
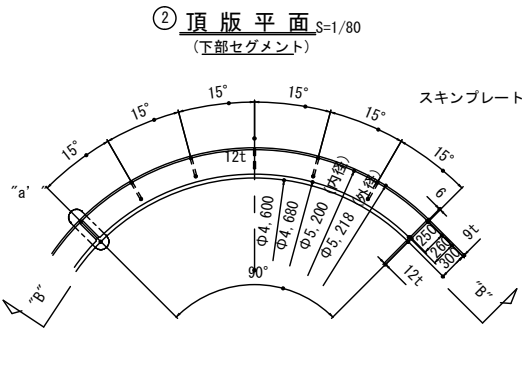
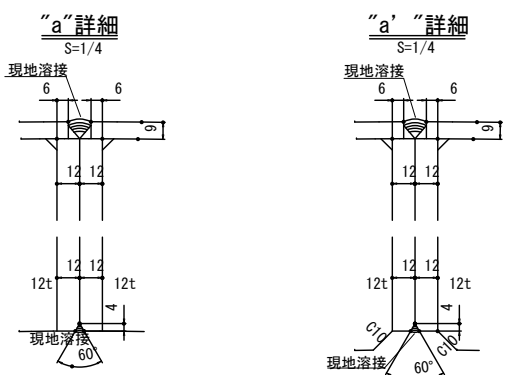
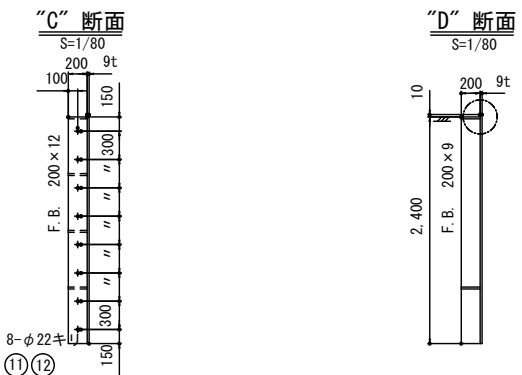
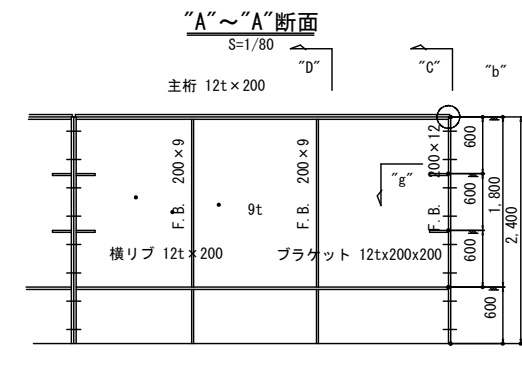
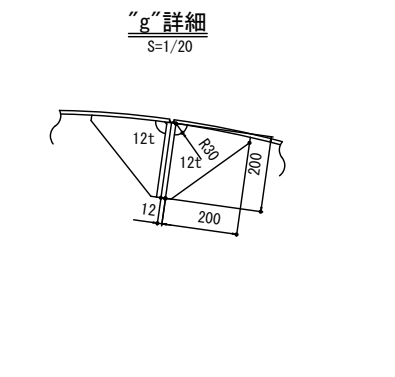
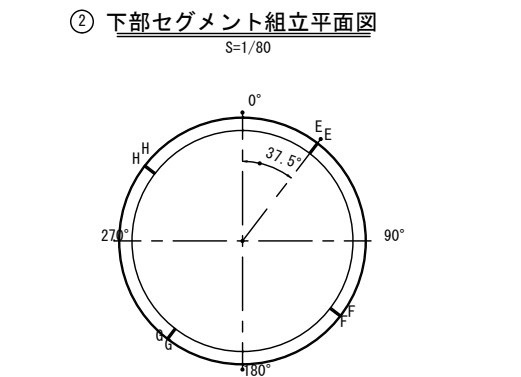
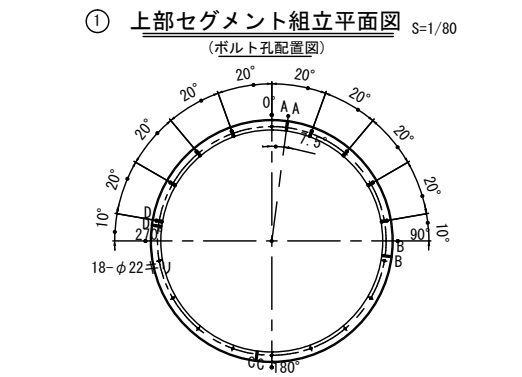
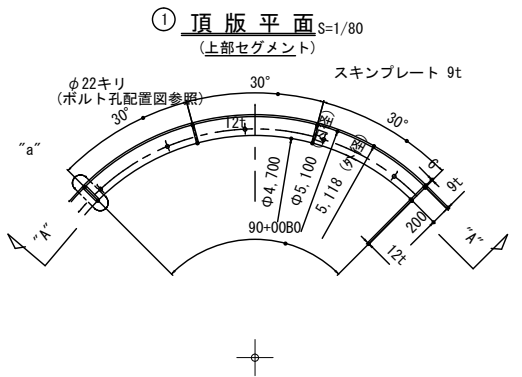
“A” 頂版組立平面圖 S=1/100



			総重量	11580.8 kg
(22)	支柱	SS400	1 363.7	363.7
(21)	コーキング		22.7	
(20)	人孔蓋	F.C.D.2	0	
(19)	防水モルタル等		0.02m3	
(18)	第4回 コンクリート	N/mm2 21.9kN	1.12m3	
(17)	第3回 コンクリート		6.45m3	
(16)	第2回 コンクリート		7.44m3	
(15)	第1回 コンクリート	N/mm2 21.9kN	2.46m3	
(14)	栗石 (砕石)		3.87m3	
(13)	電気防蝕用マグネシウム陽極棒		9 7.7	69.3
(12)	M20平座金	SS400	114 0.02	2.28
(11)	M20x50Lボルト袋ナット	SS400	48 0.3	14.4
	M20x45Lボルト袋ナット	SS400	23 0.3	6.9
	M20x40Lボルト袋ナット	SS400	5 0.3	1.5
	ビット用パッキン	天然ゴム	2	
(10)	ビット用塞ぎ板	SS400	2 22.9	45.8
(9)	ビット用塞ぎ板	SS400	2 24.9	49.8
(8)	栗石止め	SS400	2 16.5	33.0
(7)	底板	SS400	1 785.6	785.6
(6)	底板 (ビット付)	SS400	1 907.2	907.2
(5)	頂版	SS400	1 1149.8	1149.8
(4)	頂版 (吸管投入孔付)	SS400	1 1491.9	1491.9
(3)	下部セグメント	SS400	4 674.3	2697.2
(2)	上部セグメント	SS400	4 890.6	3962.4
符号	名 称	材質	数量	単重量 (kg)

工事名称	耐震性貯水槽60m3型設置工事		
工事場所	甲府市 大里町 地内		
路線名等	円満寺公園 内		
図面名	組立施工図		
縮 尺	図 示	図面番号	3/7
甲 府 市			

側版詳細図



注：～
1.) 溶接は特記の外脚長4φ_m面連続すみ肉溶接とする。
2.) ①② セグメントは4組分を示す。
3.) 0° マーキング及び栗石止めセット用マーキングを行うこと。

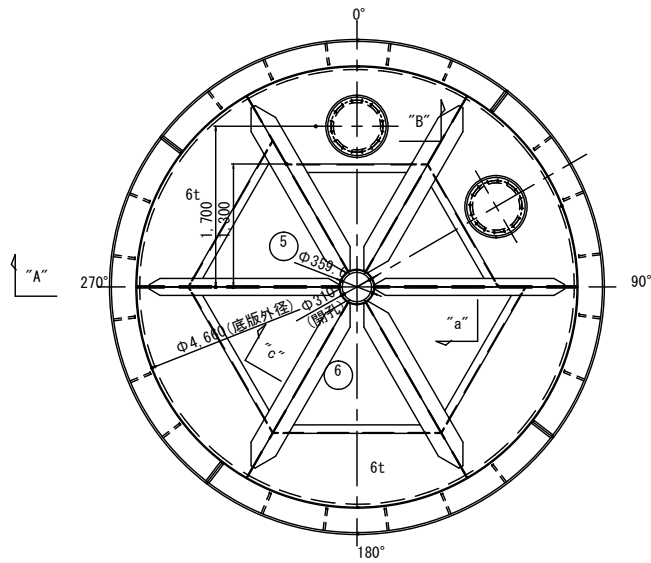
総重量	6675.9 kg
-----	-----------

⑫	M20平座金	SS400	96	0.02	1.9		
			1	1.9	1.9		
⑪	M20x50ボルト袋ナット	SS400	48	0.3	14.4		
			1	14.4	14.4		
	ピース PL-9x30x28	SS400	2	0.1	0.2		
	ブラケットPL-9x100x290	SS400	5	2.0	10.0		
	縦リブ FB-9x200x918	SS400	5	13.0	65.0		
	底桁 PL-12x100xC5200/4	SS400	1	37.5	37.5		
②	横リブ PL-12x300xC5200/4	SS400	1	108.1	108.1		
	主桁 PL-12x260xC5200/4	SS400	1	94.4	94.4		
	継手板 FB-12x250x1054	SS400	2	24.8	49.6		
	側板 PL-9x1074x4079	SS400	1	809.5	809.5		
			4	674.3	2697.2		
	縦リブ FB-9x200x588	SS400	2	8.3	16.6		
	縦リブ FB-9x200x1788	SS400	2	25.3	50.6		
	ブラケット PL-12x200x200	SS400	4	1.9	7.6		
①	横リブ・主桁 PL-12x200xC5100/4	SS400	2	72.1	144.2		
	継手板 FB-12x200x2400	SS400	2	45.2	90.4		
	側板 PL-9x2410x4001	SS400	1	681.2	681.2		
			4	990.6	3962.4		
符号	名称	材質	数量	単重	重量	備考	

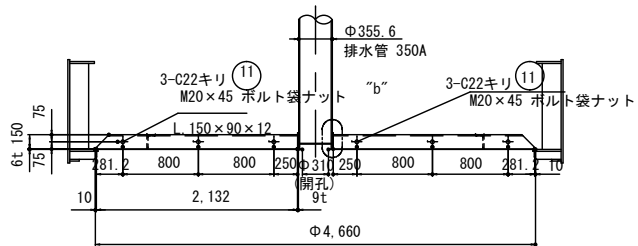
工事名称	耐震性貯水槽60m3型設置工事		
工事場所	甲府市 大里町 地内		
路線名等	円満寺公園 内		
図面名	側版詳細図		
縮尺	図示	図面番号	4/7
甲府市			

底版・集水ピット詳細図

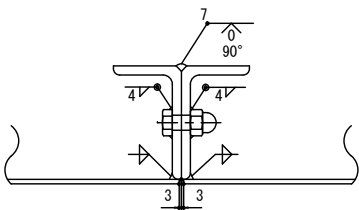
底版組立平面図
S=1/80



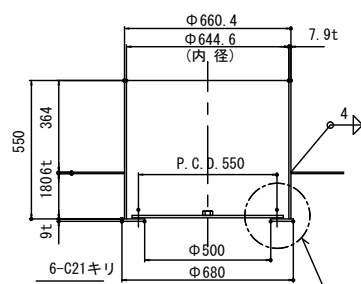
“A” 断面
S=1/80



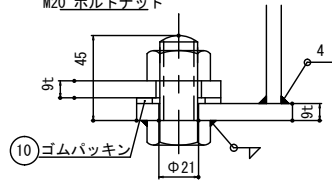
“a” 断面
S=1/10



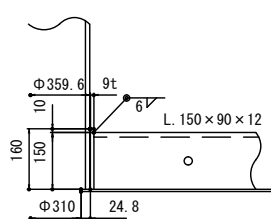
“B”集水ピット詳細
S=1/30



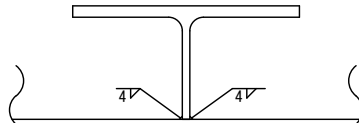
詳細
S=1/4



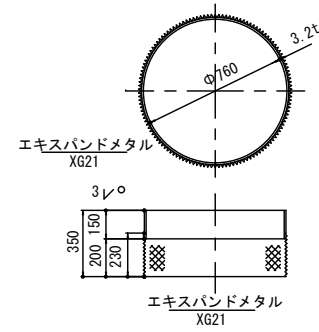
"b" 詳細
S=1/20



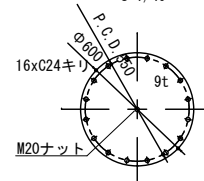
"C" 断面
S=1/10



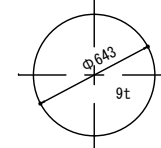
⑦ 栗石止め詳細



⑧ 下 蓋
S=1/40



⑨ 上 蓋
S=1/40



注:~

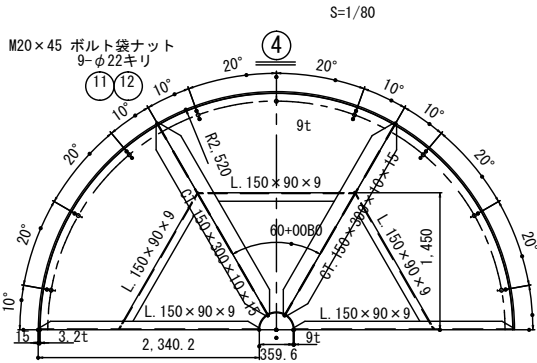
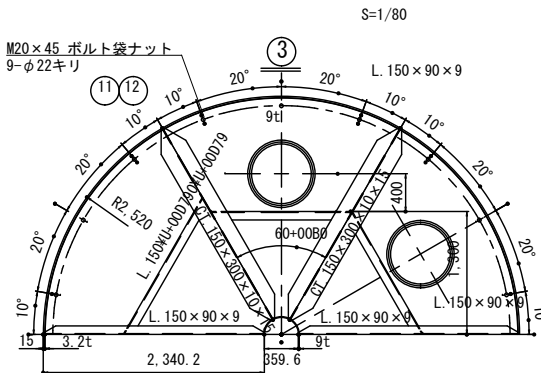
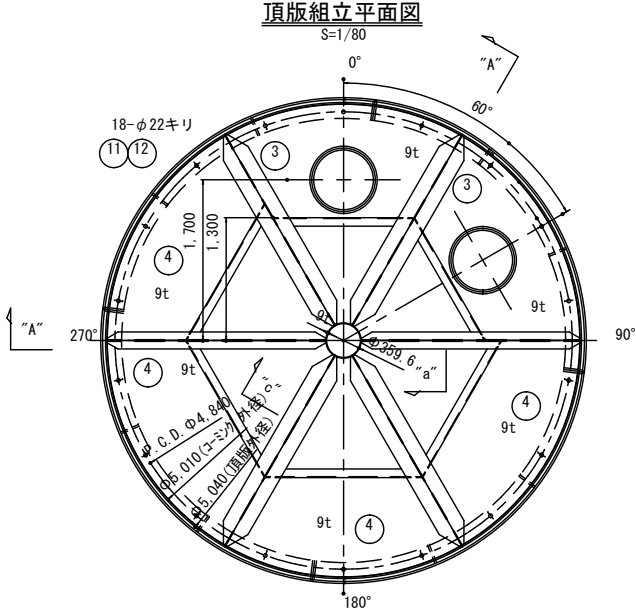
- 1.) 集水ピットの下蓋及び、上蓋は
現地にて取付のこと。
- 2.) 溶接は特記の外、脚長4^m/m
両面連続すみ肉溶接とする。

総重量	1822.9 kg	重量
-----	-----------	----

品番	品名	材質	数量	単重	重量	備考
(11)	ホルト.袋ナット M20x45	SS400	5	0.3	1.5	
	合計		1	1.5	1.5	
(10)	ゴムパッキン	天然ゴム	2			
(9)	PL-9 x C643		1	22.9	22.9	
	合計		2	22.9	45.8	
(8)	ナット M20		1	0.1	0.1	
	ホルト.ナット M20x45		16	0.3	4.8	
(7)	PL-9 x [#] C600		1	20.0	20.0	
	合計		2	24.9	49.8	
(6)	エキスパンドメタル XG21 230 x C760		1	7.5	7.5	
	PL-3.2 x 150 x C760		1	9.0	9.0	
(5)	合計		2	16.5	33.0	
	ダブリングプレート PL-9xC659.6x1/2		1	6.5	6.5	
(4)	防境材 CT-150x300x10x15x2131		2	100.2	200.4	
	防境材 L-150x90x9x1778		1	29.2	29.2	
(3)	防境材 L-150x90x9x1770		2	29.0	58.0	
	防境材 L-150x90x12x2131		2	45.8	91.6	
(2)	底板 PL-6xC4660x180Wx00B0		1	399.9	399.9	
	合計		1	785.6	785.6	
(1)	ダブリングプレート PL-9xC659.6x1/2		1	6.5	6.5	
	ビット PL-9xC680-C500		2	11.8	23.6	
(0)	ビット 650Ax7.9txx550		2	69.9	139.8	
	防境材 CT-150x300x10x15x2131	STPY400	2	100.2	200.4	
(9)	防境材 L-150x90x9x1770		1	29.0	29.0	
	防境材 L-150x90x9x1490		1	24.4	24.4	
(8)	防境材 L-150x90x9x1481		1	24.3	24.3	
	防境材 L-150x90x12x2131		2	45.8	91.6	
(7)	底板 PL-6xC4660x180Wx00B0		1	367.6	367.6	
	合計		1	907.2	907.2	

工事名称	耐震性貯水槽60m3型設置工事		
工事場所	甲府市 大里町 地内		
路線名等	円満寺公園 内		
図面名	底版・集水ビット詳細図		
縮 尺	図 示	図面番号	5/7
甲 府 市			

頂版・吸管投入孔詳細図

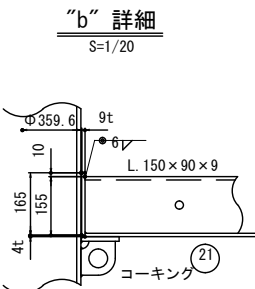
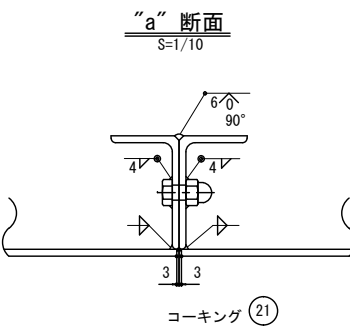
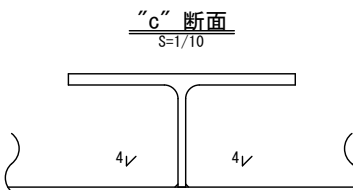
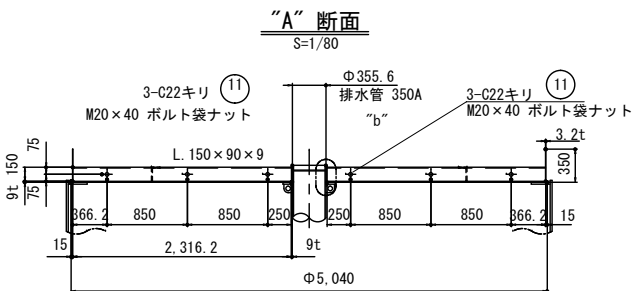


注:~

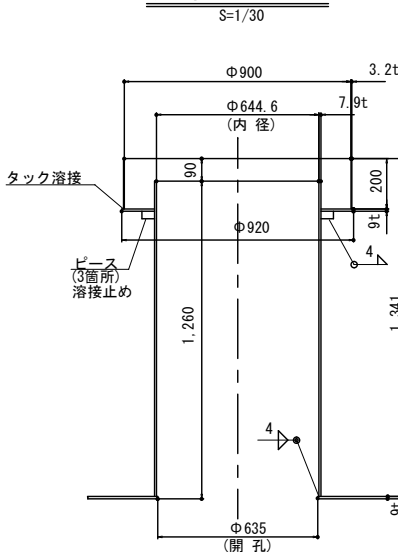
1.) 溶接は特記の外脚長4 mm

両面連続すみ肉溶接とする。

総重量	2649.0 kg
-----	-----------



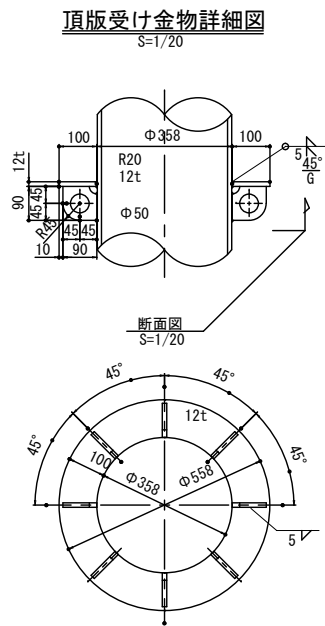
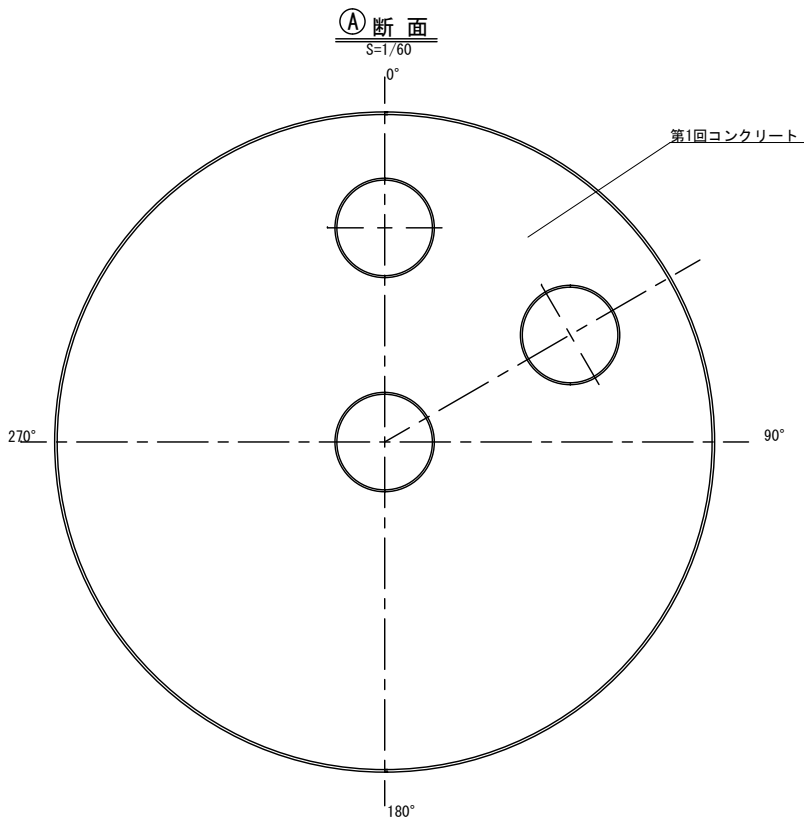
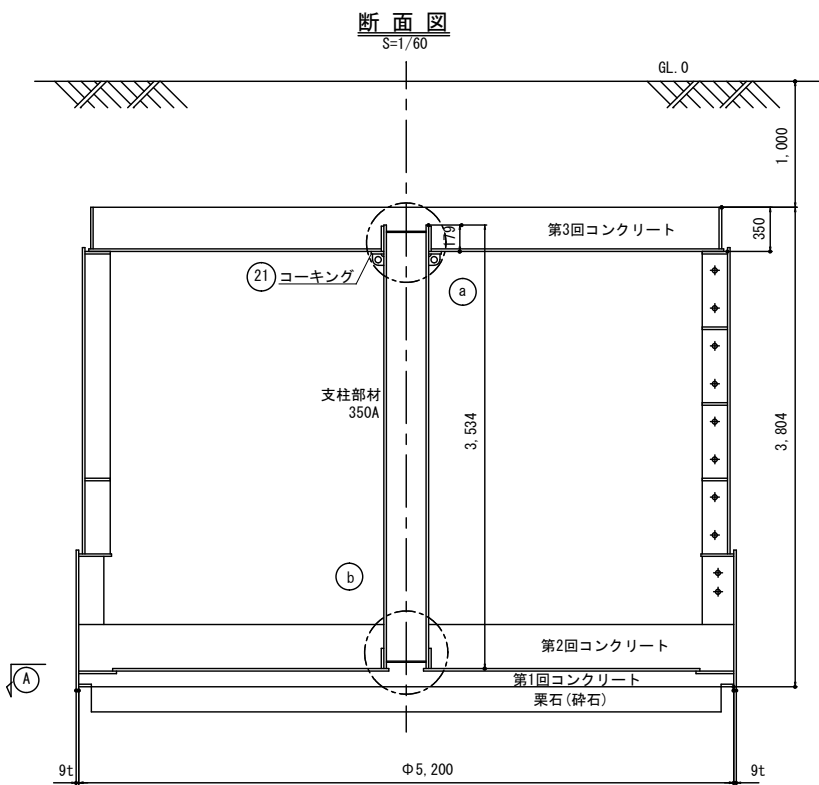
吸管投入孔詳細



(12)	M20平座金	SS400	18	0.02	0.36	
	重量の合計 (kg)		1	0.36	0.36	
(11)	M20x45ボルト袋ナット	SS400	18	0.3	5.4	
	M20x40ボルト袋ナット	SS400	5	0.3	1.5	
	重量の合計 (kg)		1	6.9	6.9	
	ダブリングプレート PL-9xφ359x1/2	SS400	1	6.7	6.7	
(4)	コーミング PL-3. 2x341x7865	SS400	1	67.4	67.4	
	防振材 CT-150x300x10x15x2313	SS400	2	108.7	217.4	
	防振材 L-150x90x9x1663	SS400	1	27.3	27.3	
	防振材 L-150x90x9x1658	SS400	2	27.2	54.4	
	防振材 L-150x90x9x2313	SS400	2	37.9	75.8	
	頂板 PL-9xφ5040x180°	SS400	1	700.8	700.8	
	重量の合計 (kg)		1	1149.8	1149.8	
(3)	ダブリングプレート PL-9xφ359x1/2	SS400	1	6.7	6.7	
	コーミング PL-3. 2x341x7865	SS400	1	67.4	67.4	
	吸管投入孔 PL-9xφ920-φ660.4	SS400	2	22.8	45.6	
	吸管投入孔 FB-6x50x30	SS400	6	0.1	0.6	
	吸管投入孔 PL-3. 2xφ900x200	SS400	2	14.3	28.6	
	吸管投入孔 650Ax7.9tφ1251	STPY	2	158.9	317.8	
	防振材 CT-150x300x10x15x2313	SS400	2	108.7	217.4	
	防振材 L-150x90x9x1658	SS400	1	27.2	27.2	
	防振材 L-150x90x9x1490	SS400	1	24.4	24.4	
	防振材 L-150x90x9x1485	SS400	2	24.4	24.4	
	防振材 L-150x90x9x2313	SS400	2	37.9	75.8	
	頂板 PL-9xφ5040x180°	SS400	1	656.0	656.0	
	重量の合計 (kg)		1	1491.9	1491.9	
符号	名 称	材質	単 数	数量	重量	備 考

工事名称	耐震性貯水槽60m3型設置工事		
工事場所	甲府市 大里町 地内		
路線名等	円満寺公園 内		
図面名	頂版・吸管投入孔詳細図		
縮 尺	図 示	図面番号	6/7
甲 府 市			

支柱詳細図

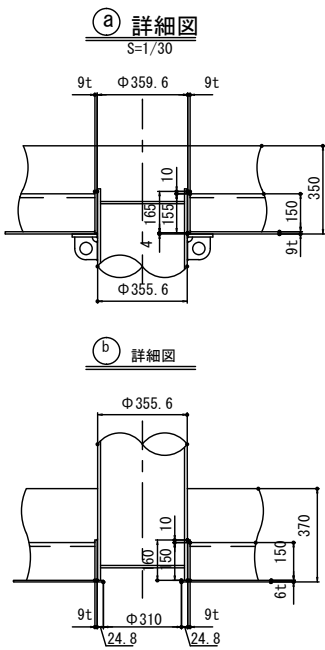
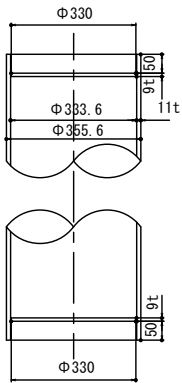


注:~
1.) 溶接は特記の外脚長4^m____
画面連続すみ肉溶接とする。

総重量	363.7	kg
-----	-------	----

22	塞ぎ板 PL-9t×φ330	SS400	2	6.0	12.0	
	頂版受け金物 ブラケット PL-12tx90x90	SS400	8	0.6	4.8	
	頂版受け金物 PL-12txφ558-φ358	SS400	1	13.6	13.6	
	支柱 350A×11.1tx3534	STPG		333.3	333.3	
重量の合計 (kg)				1	363.7	363.7
符号	名 称	材質	数量	単 重	重 量	備 考

22 支柱端部詳細
S=1/20



工事名称	耐震性貯水槽60m3型設置工事		
工事場所	甲府市 大里町 地内		
路線名等	円満寺公園 内		
図面名	支柱詳細図		
縮 尺	図 示	図面番号	7/7
甲 府 市			