

令和5年度 大國小学校校舎トイレリニューアルⅡ期（建築主体） 工事

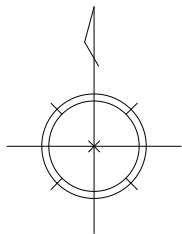
番号	図面名	番号	図面名
A-01	特記仕様書	E-01	1階トイレ平面図 電灯・コンセント設備改修前後
A-02	案内図・配置図	E-02	1階トイレ平面図 空調・誘導支援設備改修前後
A-03	西側 1,2階平面図	E-03	2、3階トイレ平面図 電灯・コンセント設備改修前後
A-04	西側 3階平面図		
A-05	西側 既存 トイレ詳細図（1階）		
A-06	西側 既存 トイレ詳細図（2,3階）		
A-07	西側 改修 トイレ詳細図（1階）		
A-08	西側 改修 トイレ詳細図（2,3階）		
A-09	東側 トイレ詳細図・展開図（2、3、4階）		
A-10	建具表1		
A-11	建具表2		
A-12	工事区分表		

甲 府 市

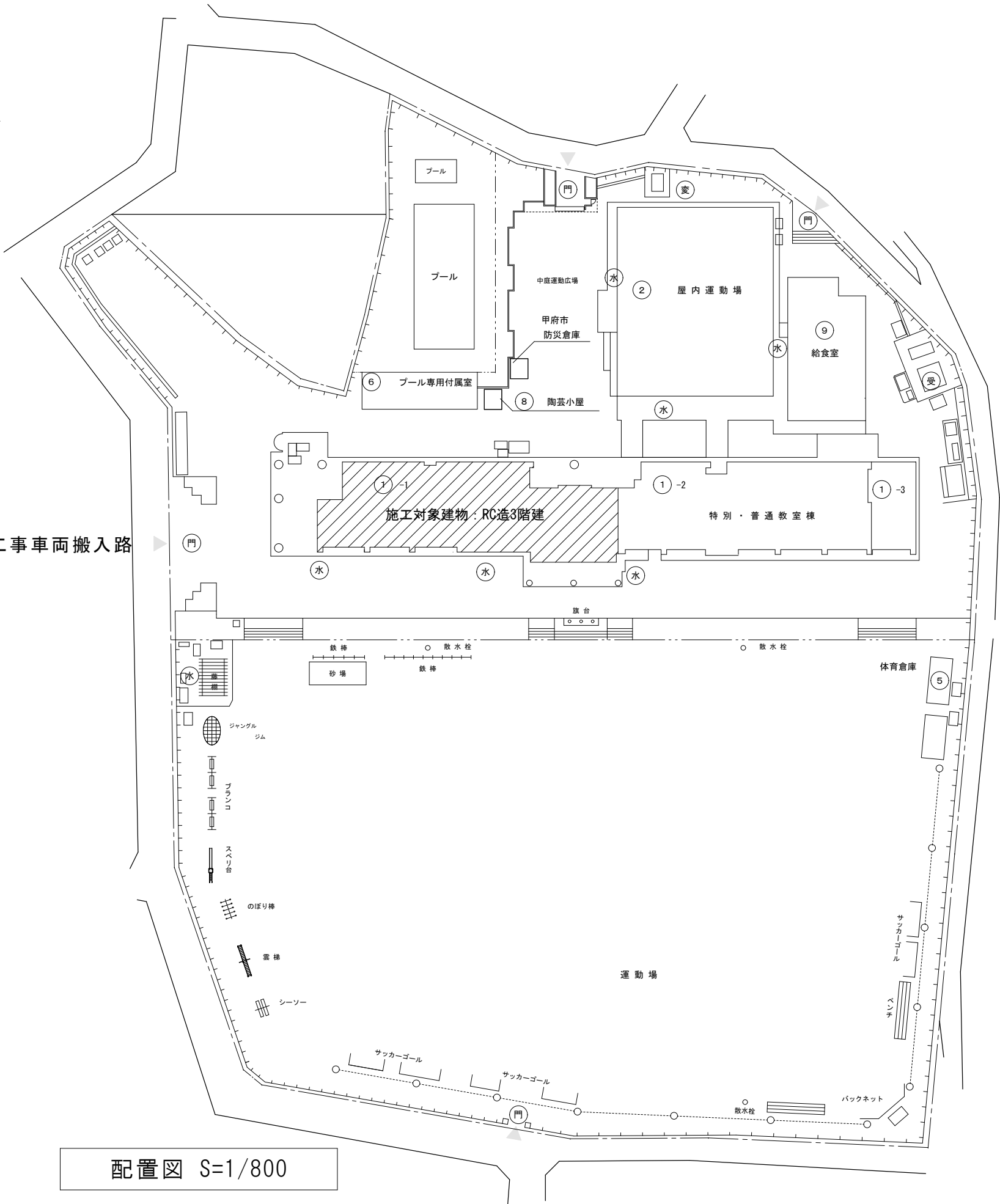


工事場所
甲府市立大國小学校
甲府市後屋町150番地

案 内 図

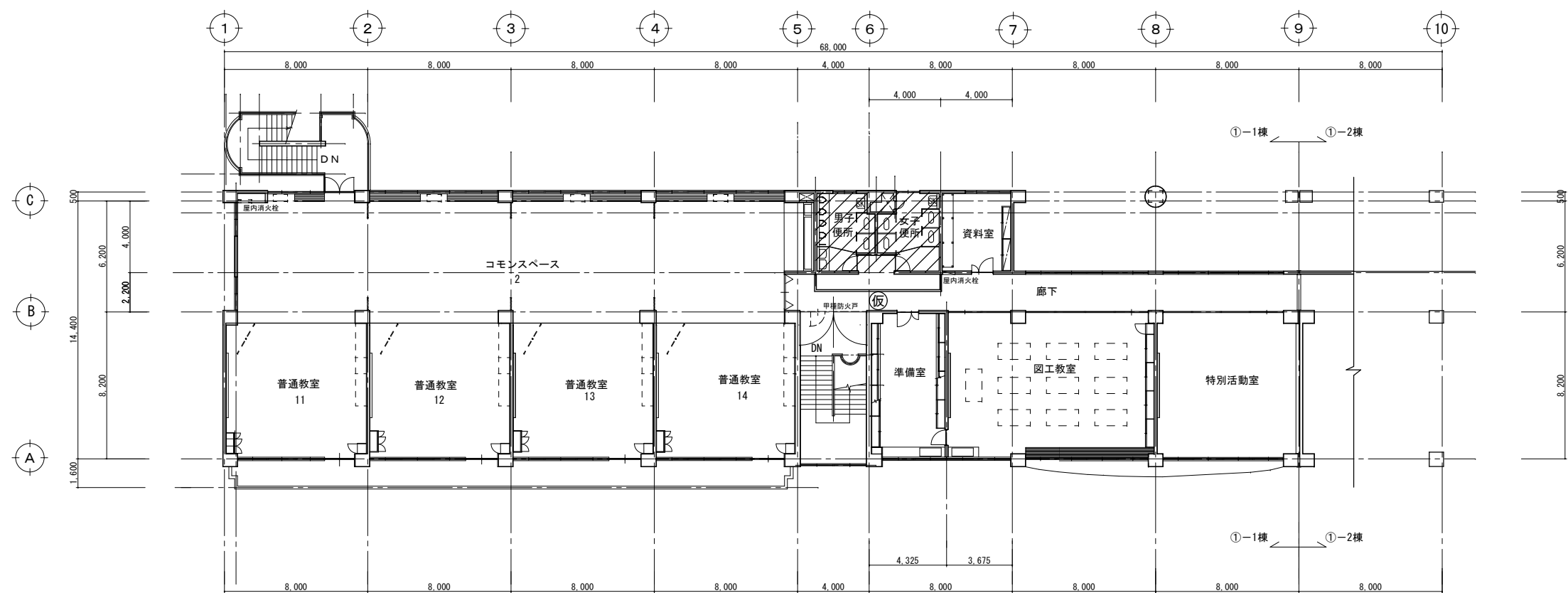


工事車両搬入路

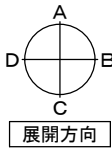




配置図 S=1/800

	教育部 教育総室 教育施設課	承認	設計	担当		縮 尺	工 事 名 称 大国小学校校舎トイレリニューアルⅡ期(建築主体)工事	A-02
						Free 1/800		
						設計年月日		



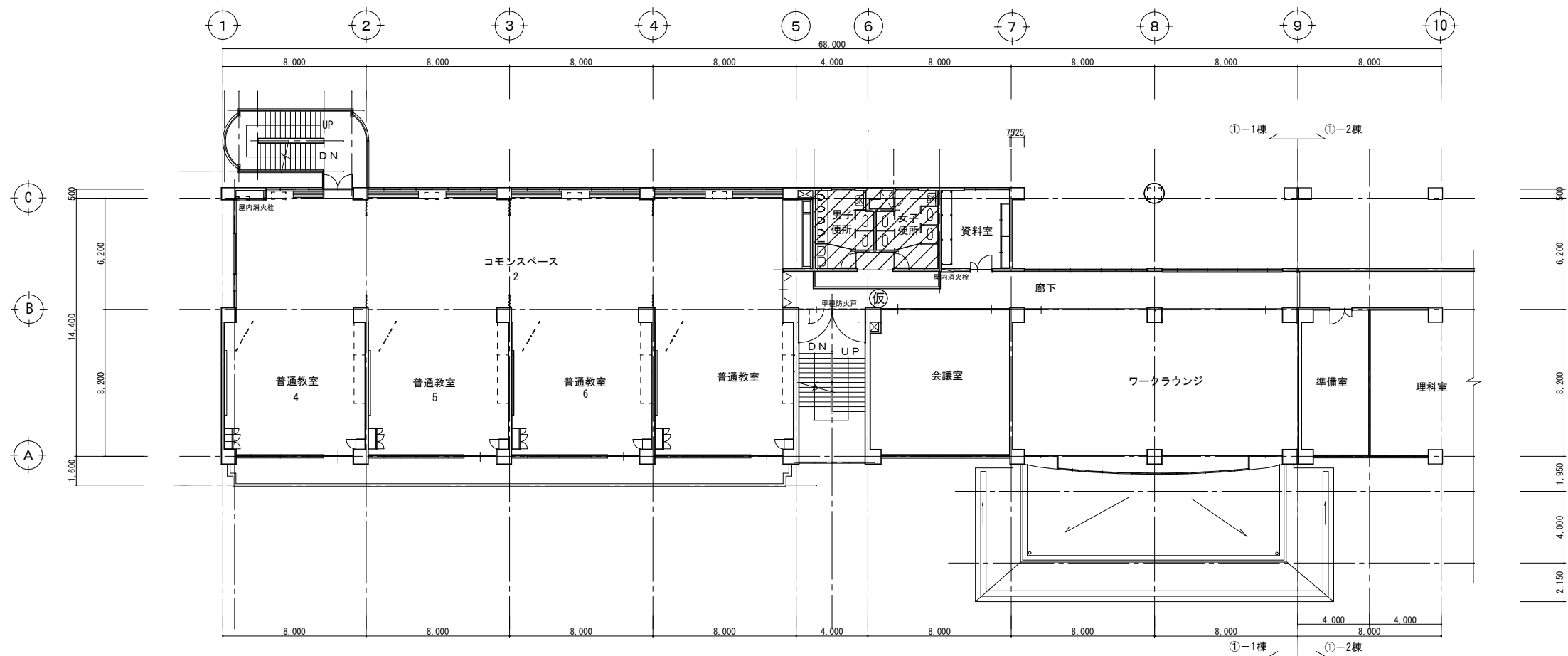
3階 平面図 1/300



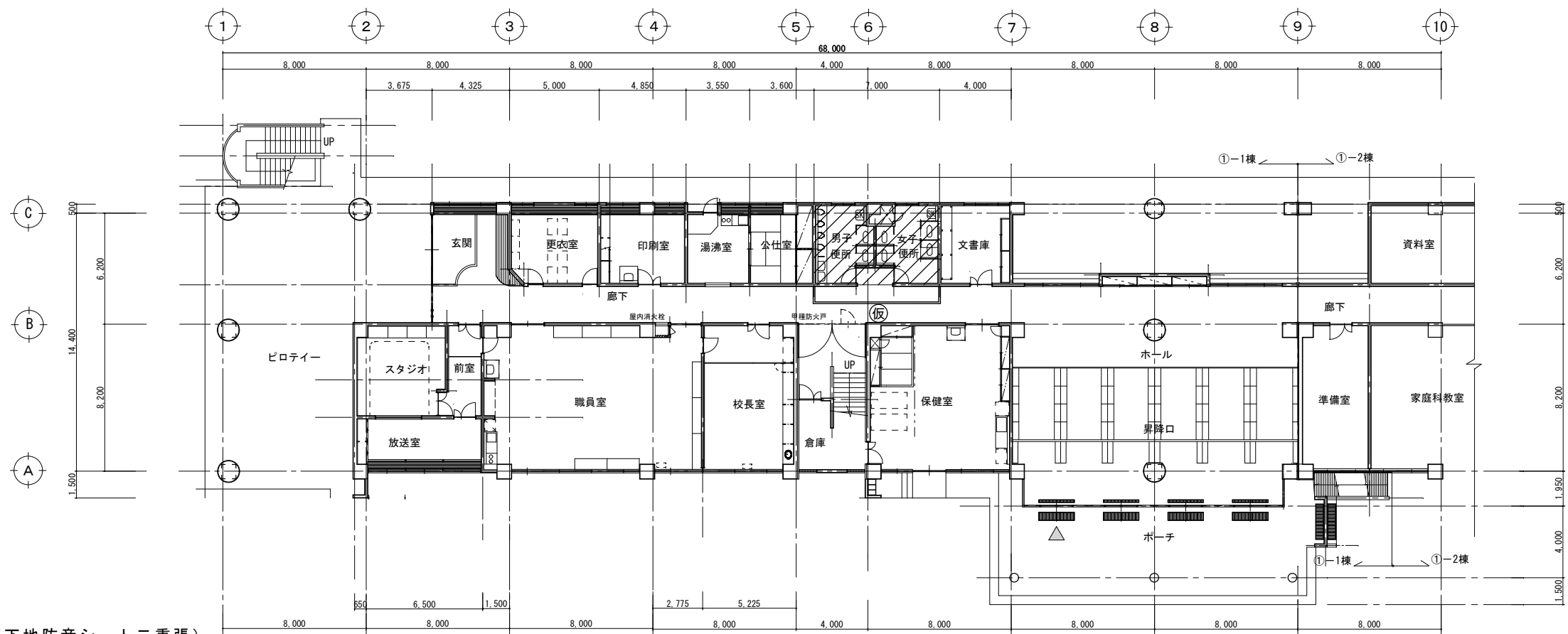
- 凡例
-  : 工事対象範囲
 -  : 仮設間仕切り（単管下地防音シート二重張）
※仮設間仕切りに目張り等を施し、粉塵対策を行うこと。

	教育部 教育総室 教育施設課	承認	設計	担当		縮 尺	工 事 名 称 大国小学校校舎トイレリニューアルⅡ期(建築主体)工事	A-04		
						1/300			図 面 名 称 西側 3階平面図	No.
						設計年月日				
						R5. 4				

教育部 教育総室 教育施設課



2階 平面図 1/300



1階 平面図 1/300

- 凡例
- 工事対象範囲
 - 工事関係者出入口
 - 仮設間仕切り（単管下地防音シート二重張）
※仮設間仕切りに目張り等を施し、粉塵対策を行うこと。

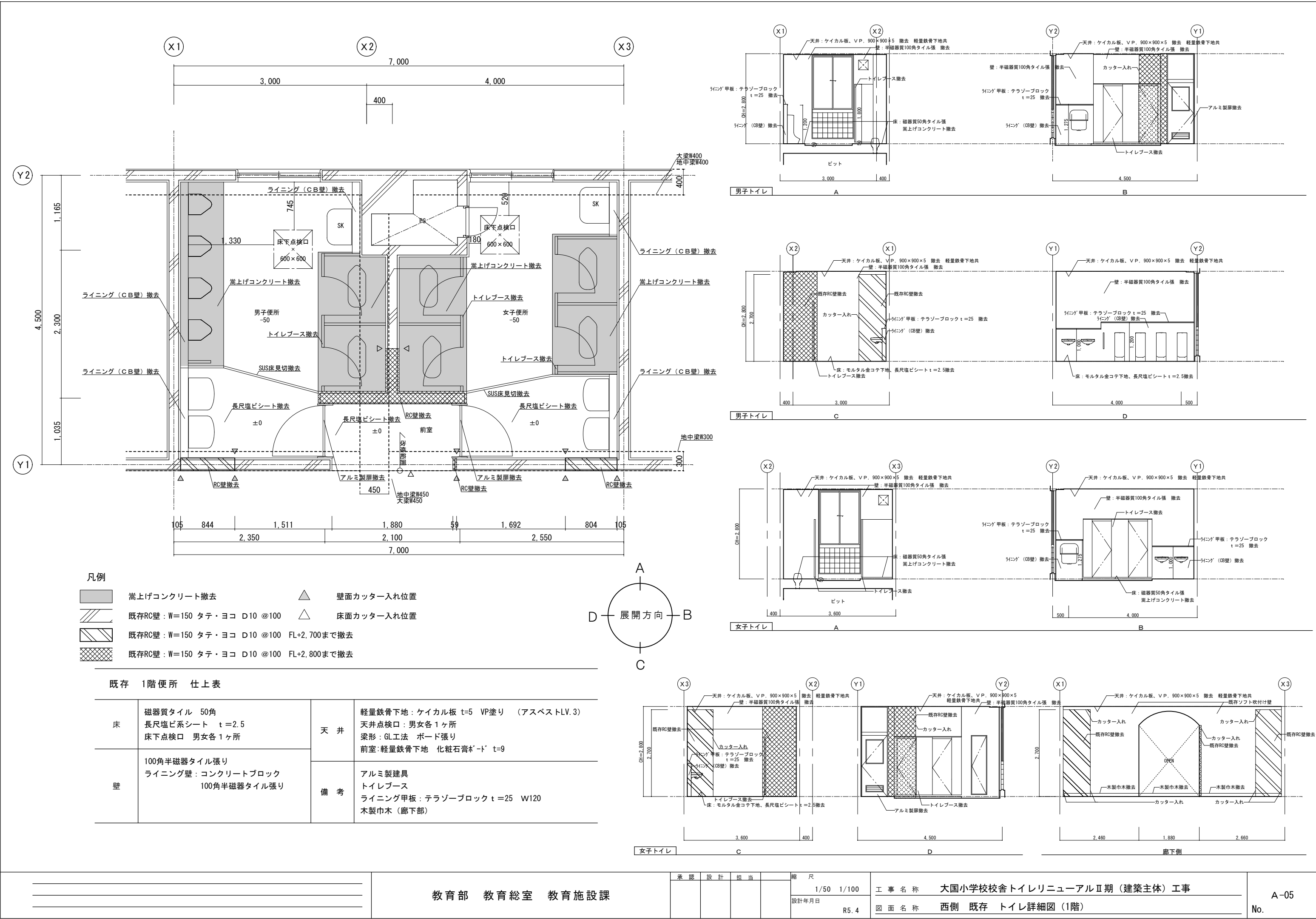
教育部 教育総室 教育施設課

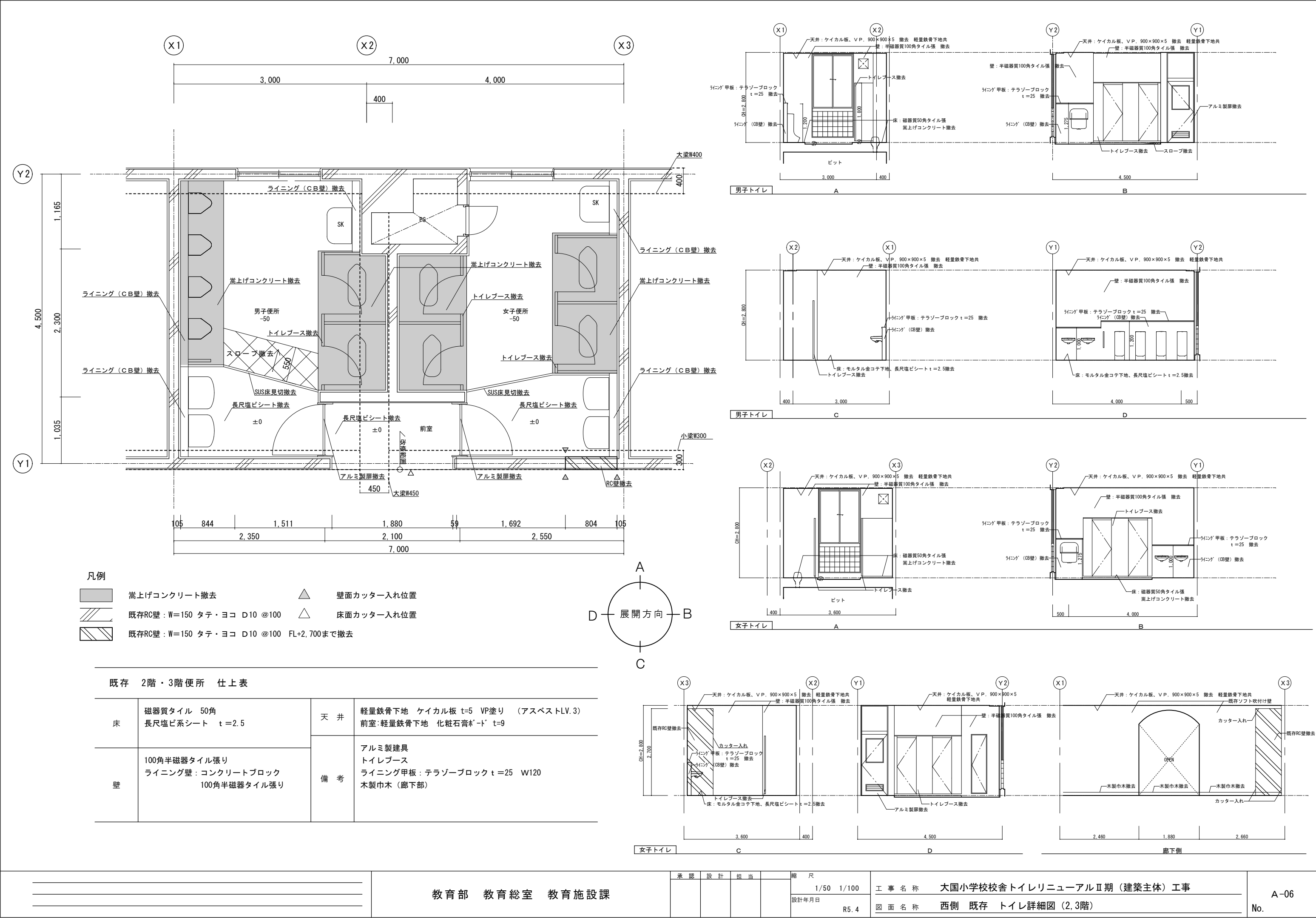
承認	設計	担当

縮尺
1/300
設計年月日
R5.4

工事名称	大田小学校校舎トイレリニューアルⅡ期(建築主体)工事
図面名称	西側 1,2階平面図

A-03
No.





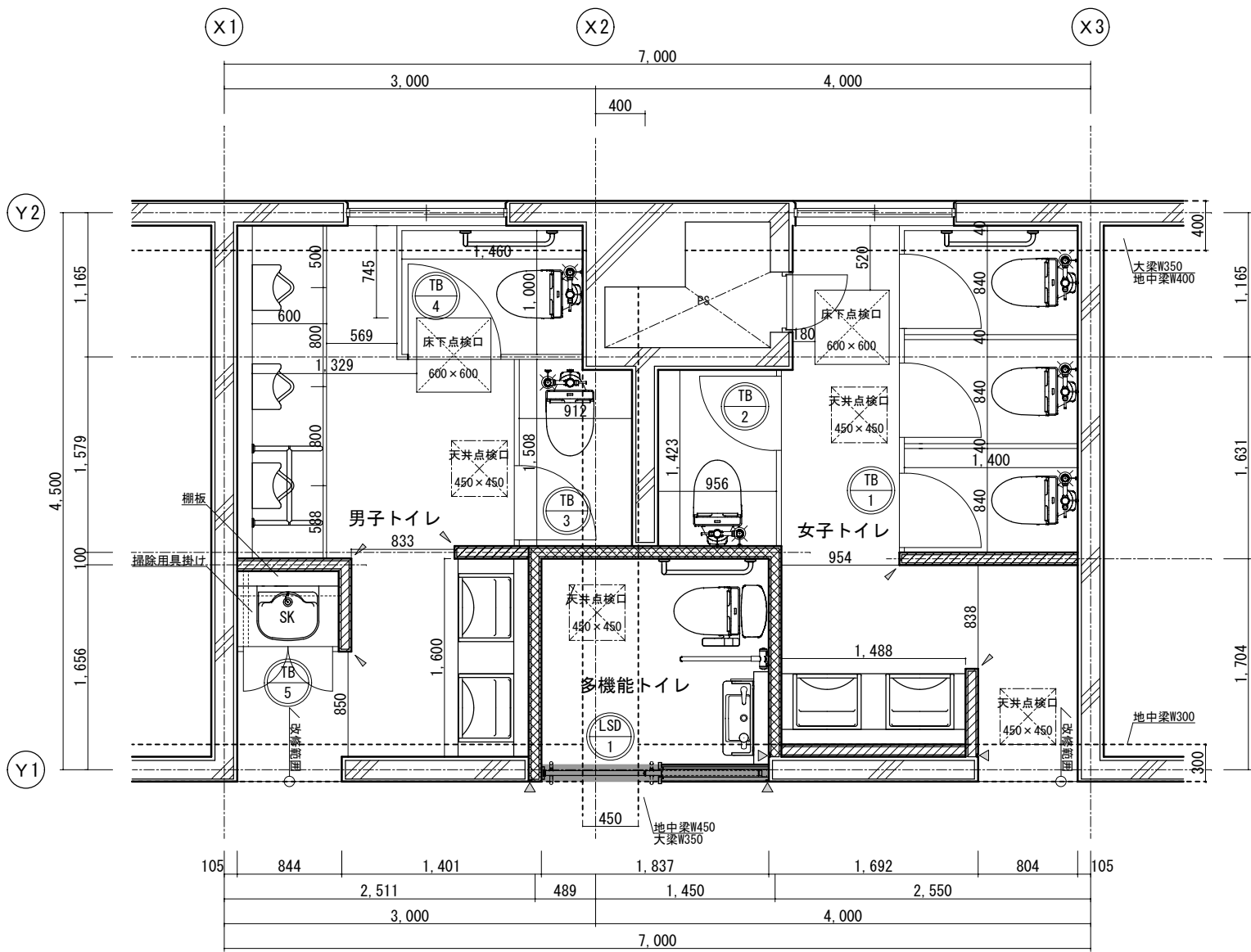
教育部 教育総室 教育施設課

承認	設計	担当	

縮尺	1/50 1/100
設計年月日	R5.4

工 事 名 称 大国小学校校舎トイレリニューアルⅡ期（建築主体）工事
図 面 名 称 西側 既存 トイレ詳細図（2,3階）

A-06
No.



改修 1階平面図 1/50

凡例



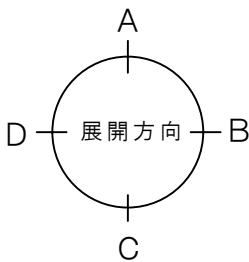
新設壁：軽量鉄骨下地 W=65 下地構造用合板（特類） t=9.0 耐水石膏ボード t=9.5 グラスウール t=50 24kg/m ソフト吹付

新設壁：軽量鉄骨下地 W=65 下地構造用合板（特類） t=9.0 耐水石膏ボード t=9.5 ソフト吹付

新設壁：軽量鉄骨下地 W=100 下地構造用合板（特類） t=9.0 耐水石膏ボード t=9.5 ソフト吹付

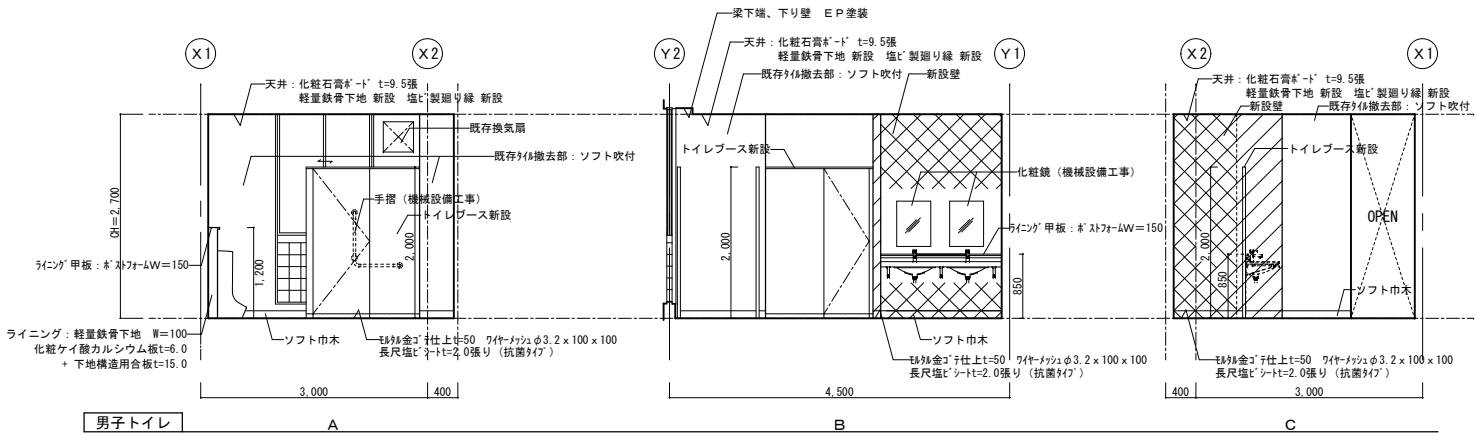
既存取合いシーリング

出隅コーナー補強 H=2,000

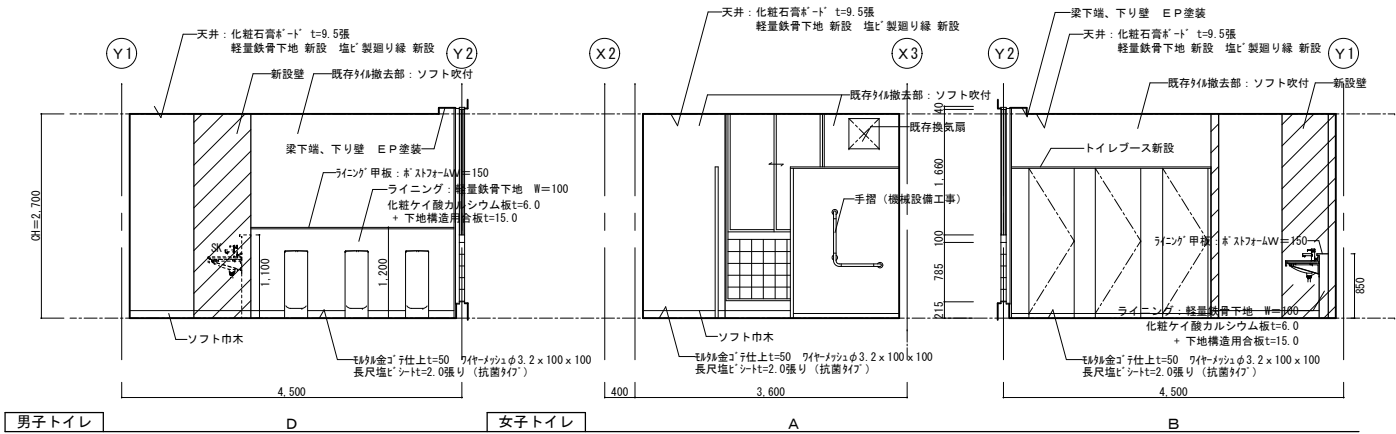


改修 1階便所 仕上表

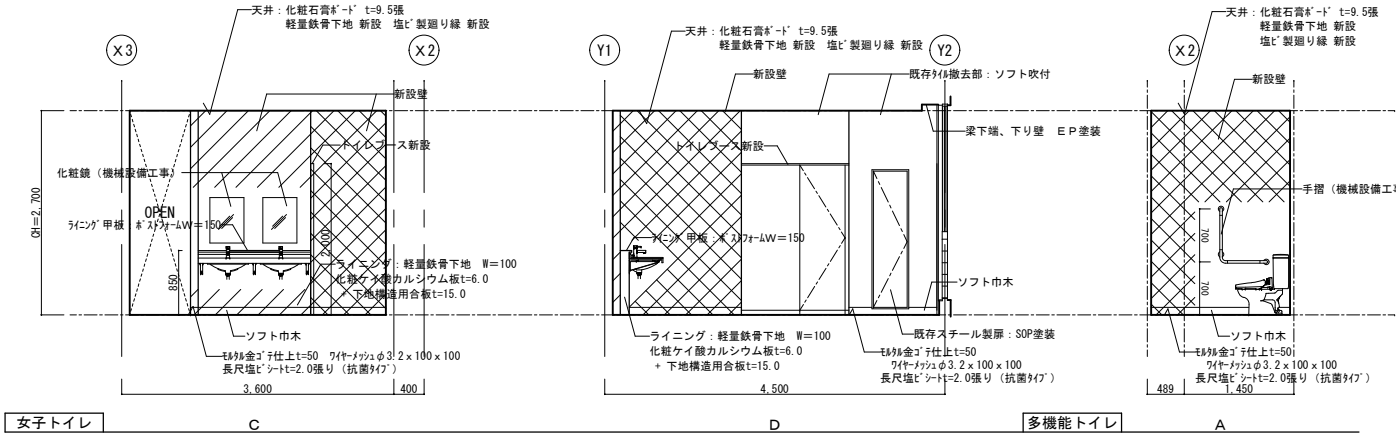
床	床材：珞金ゴテ下地 t=50(ワイヤメッシュφ3.2 100×100) 抗菌性複層ビニル床シート t=2.0張 ストール下部汚垂タイル W=600 (TOTOハイデックセラフPU同等品)	天井	LGS下地 新設 化粧石膏ボード t=9.5張 梁下端EP塗装 塩ビ製廻り縁 新設
壁	既存タイル撤去部：珞外塗り、ソフト吹付 既存ソフト吹付部：ソフト吹付 新設壁：LGS W=65 (100) 構造用合板 t=9.0 耐水石膏ボード t=9.5張 ソフト吹付 ライニング壁：LGS W=100 構造用合板 t=15.0 化粧珞カ板 t=6.0	備考	掃除用具入れ内部：棚板（珞珞化粧板）D=200 新設 ：掃除用具掛けSUS 25φ フック4ヶ所 新設 ライニング甲板：珞ストフォーム 20×150 巾木：ソフト巾木 H=100 天井点検口 450角 新設、床下点検口 600角 新設 ヒートサイン 各階3箇所 新設、既存分電盤 SOP塗装



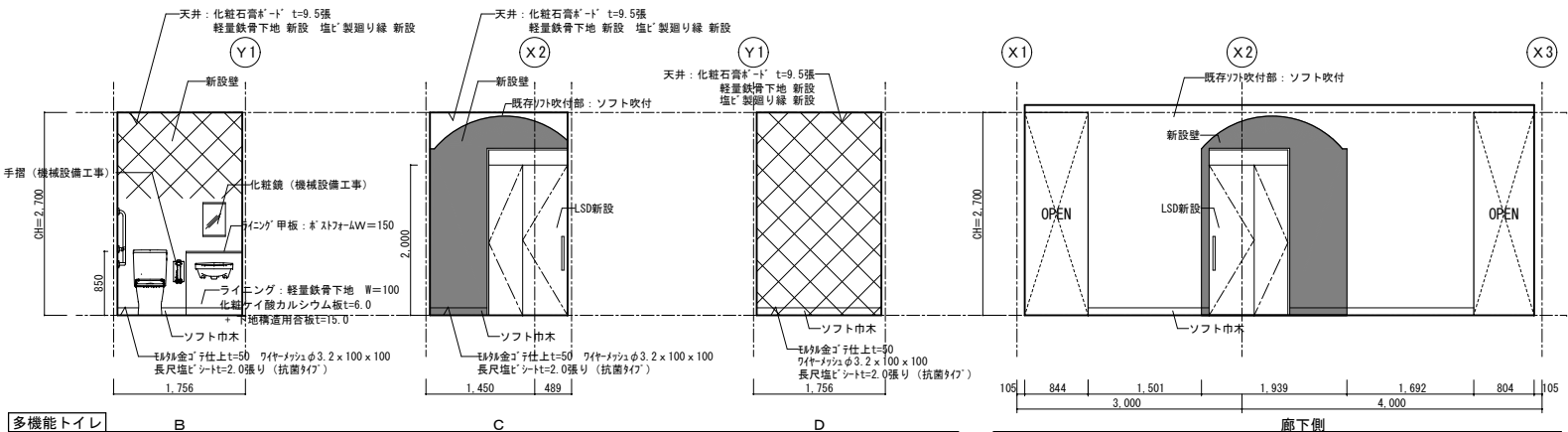
男子トイレ



男子トイレ



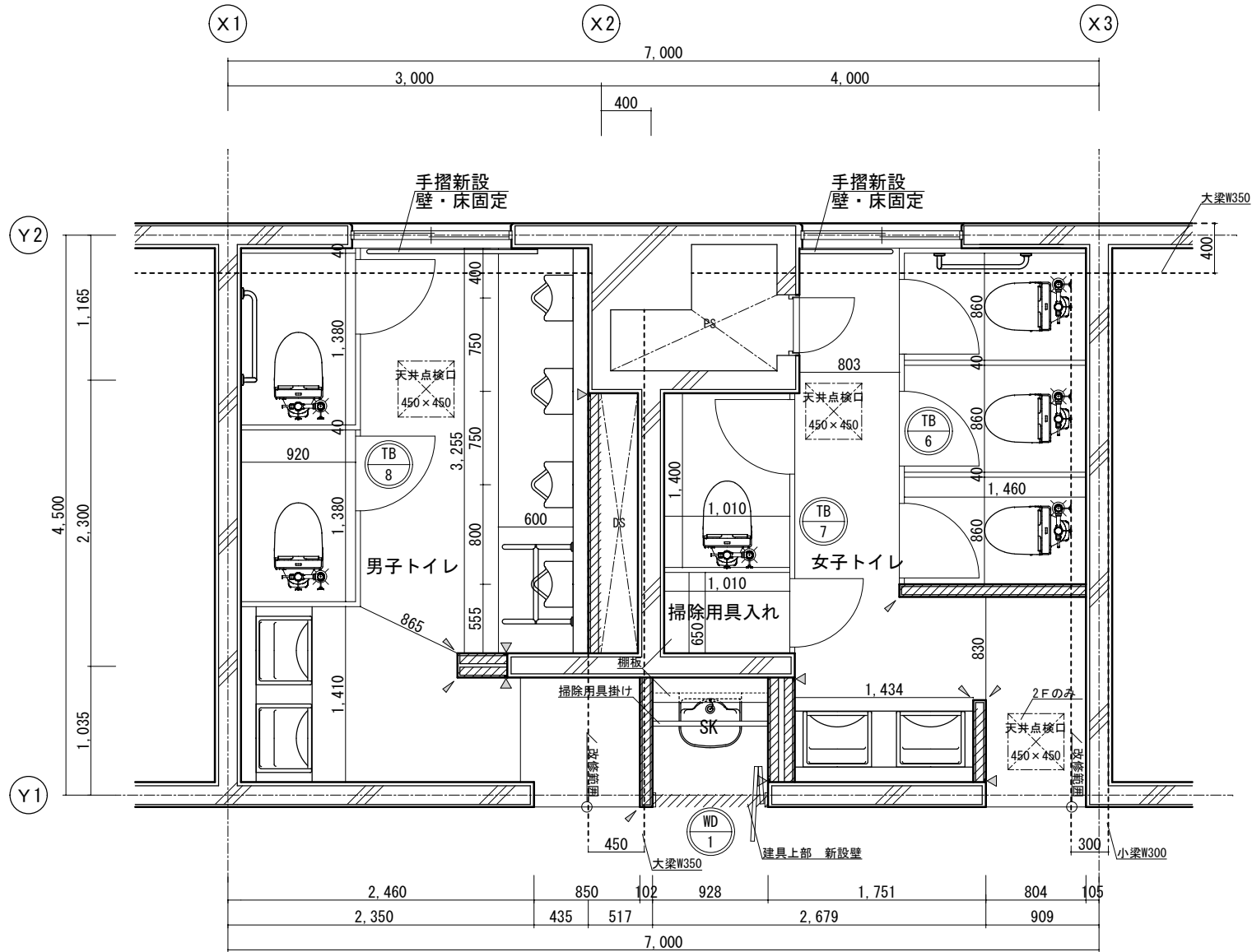
女子トイレ



多機能トイレ

改修 展開図 1/100

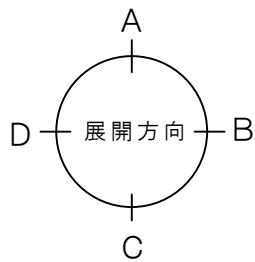
			承認		設計		担当		縮尺		工 事 名 称		A-07	
									1/50 1/100		大国小学校校舎トイレリニューアルⅡ期（建築主体）工事			
									設計年月日		図 面 名 称		No.	
									R5. 4		西側 改修 トイレ詳細図（1階）			



改修 2、3階平面図 1/50

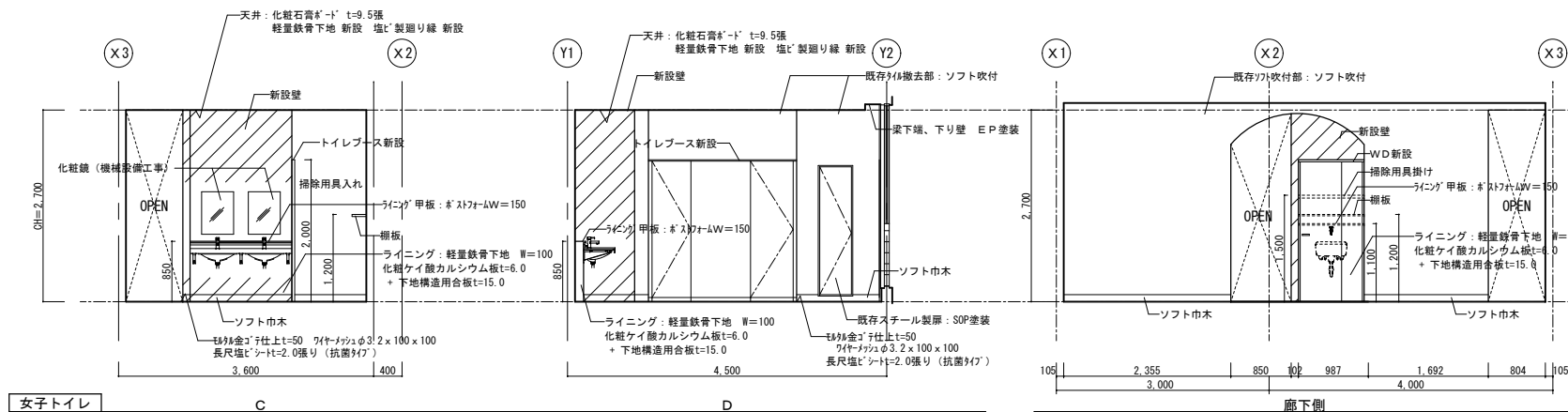
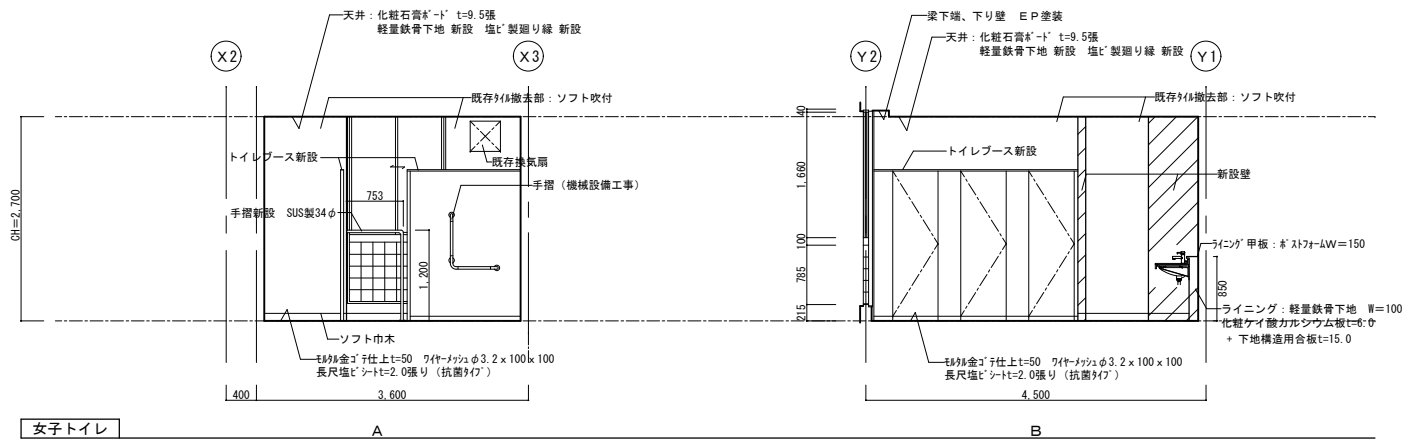
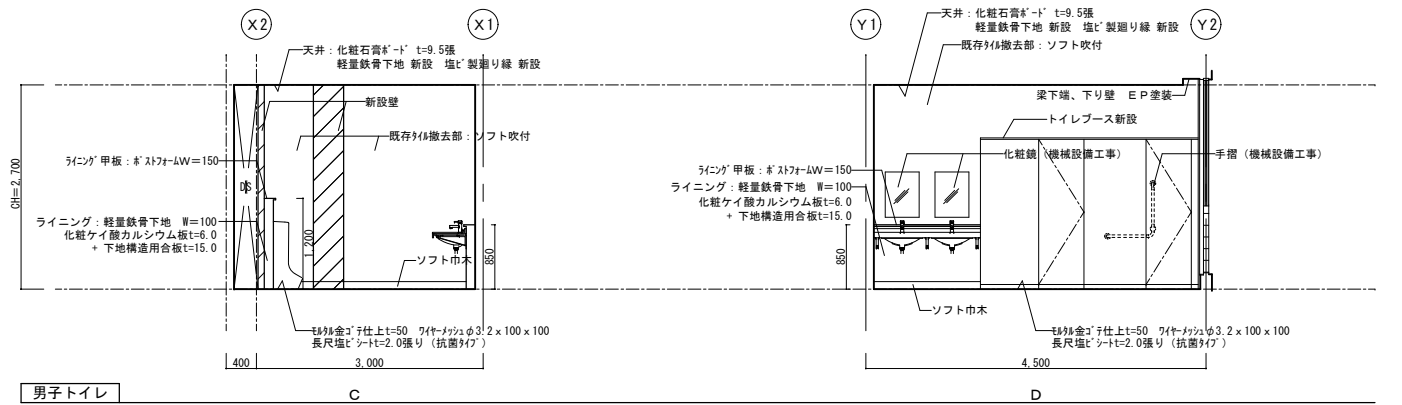
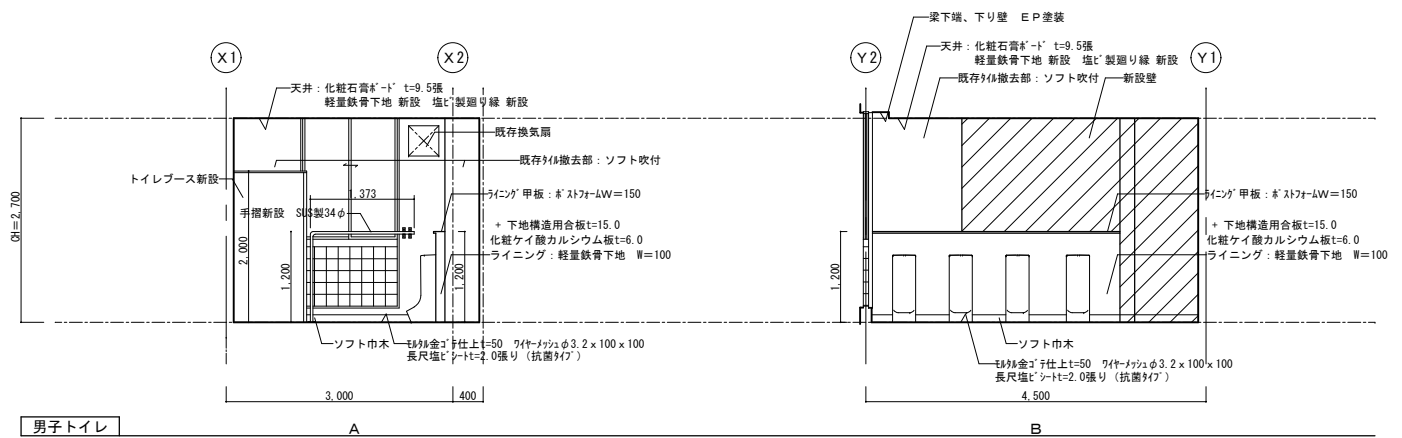
凡例

- 新設壁：軽量鉄骨下地 W=65 下地構造用合板（特類） t=9.0 耐水石膏ボード t=9.5 ソフト吹付
- 既存取合いシーリング
- 出隅コーナー補強 H=2,000

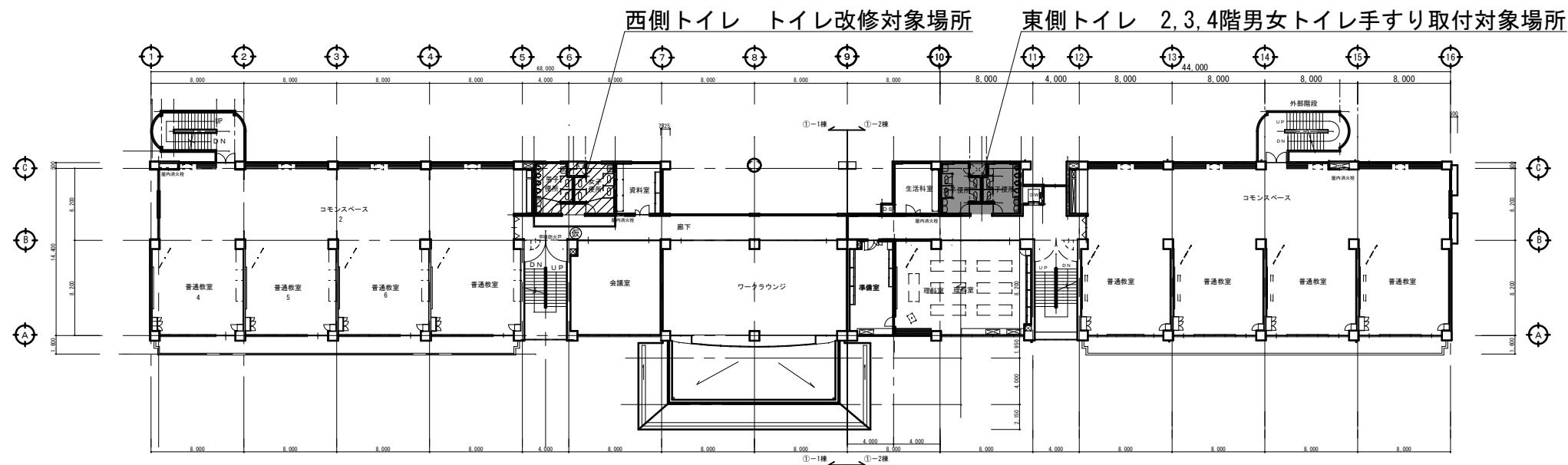


改修 2階・3階便所 仕上表

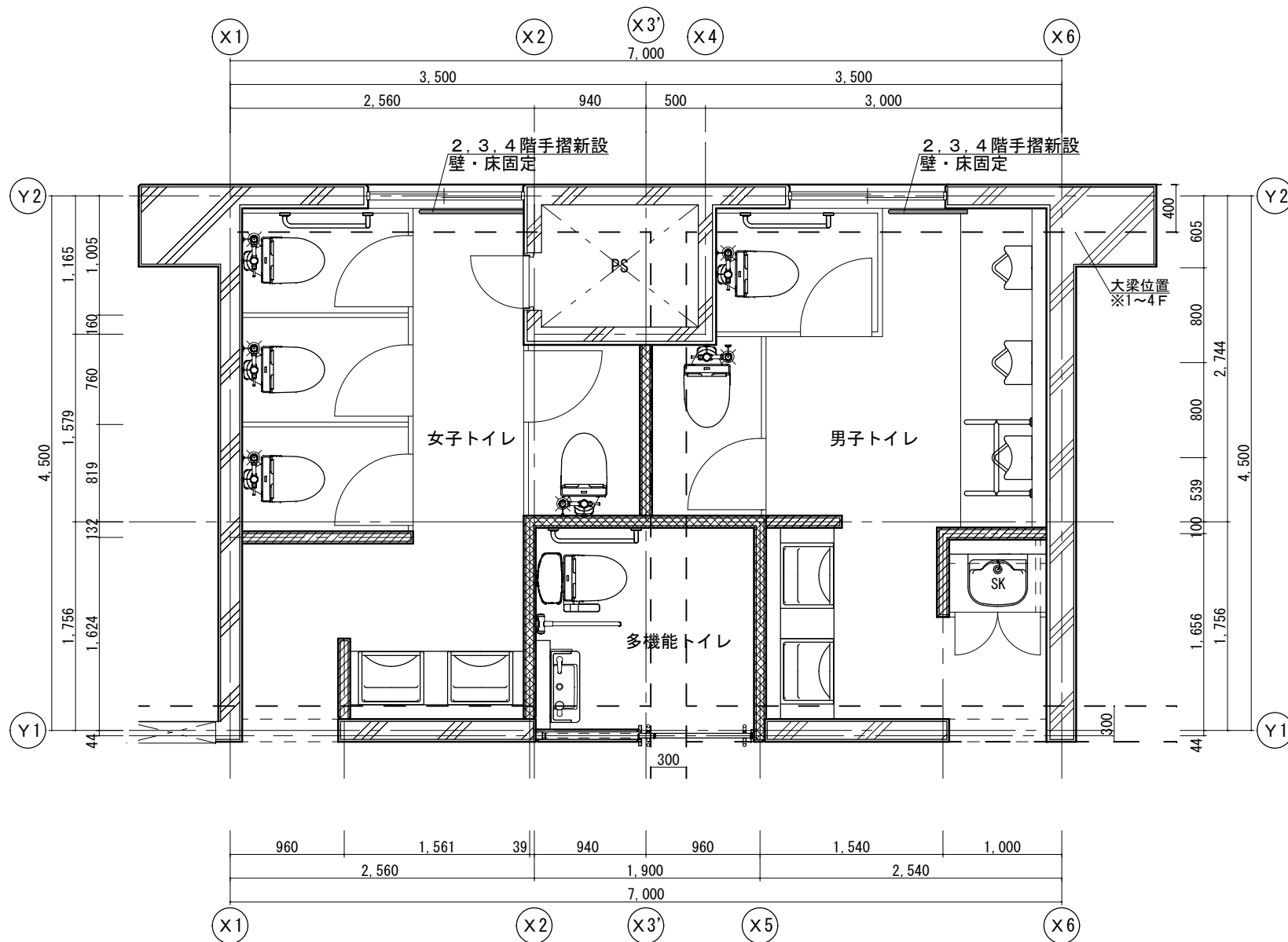
床	床外金ゴ下地 t=50(ワイヤメッシュφ3.2 100×100) 抗菌性複層ビニル床シート t=2.0張 ストール下部汚垂タイル W=600 (TOTOハイデック707PU同等品)	天井	LGS下地 新設 化粧石膏ボード t=9.5張 梁下端EP塗装 塩ビ製廻り縁 新設
壁	既存タイル撤去部：タイル塗り、ソフト吹付 既存ソフト吹付部：ソフト吹付 新設壁：LGS W=65 構造用合板 t=9.0 耐水石膏ボード t=9.5張 ソフト吹付 ライニング壁：LGS W=100 構造用合板 t=15.0 化粧ケイカル板 t=6.0	備考	掃除用具入れ内部：棚板（メラミン化粧板）D=200 新設 ：掃除用具掛けSUS 25φ フック4ヶ所 新設 ライニング 甲 板：スチフォーム 20×150 巾 木：ソフト巾木 H=100 天井点検口 450角 新設、 ヒートサイン 各階2箇所 新設、既存分電盤 SOP塗装



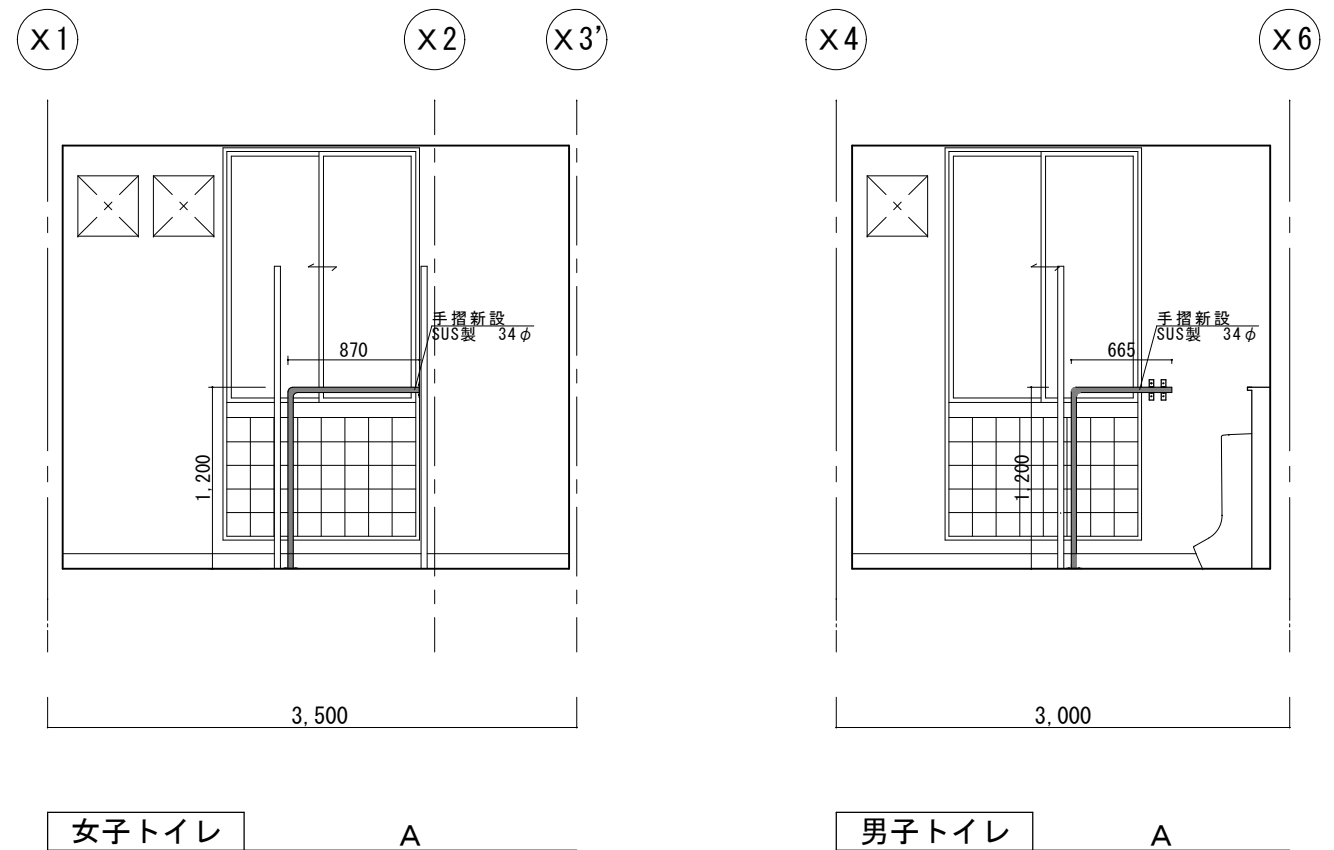
改修 展開図 1/100



2 階平面図 1/500



東側トイレ 2~4階平面詳細図 1/50

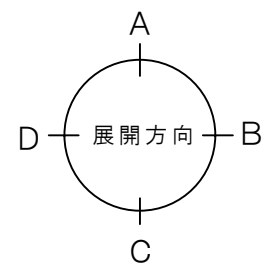


女子トイレ

A

男子トイレ

A



東側トイレ 展開図 1/50

教育部 教育総室 教育施設課

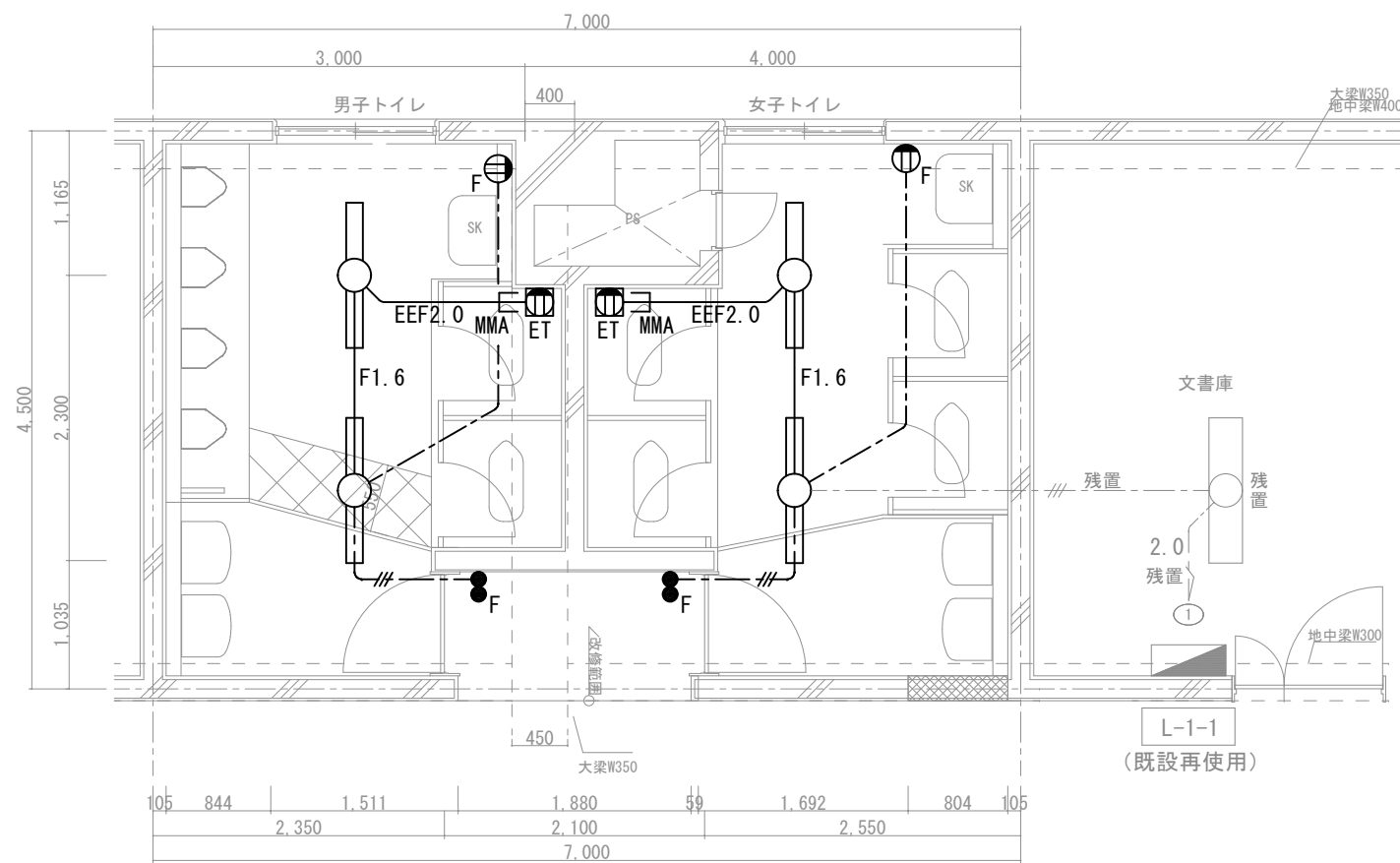
承認	設計	担当	縮尺
			1/50 1/500
			設計年月日
			R5.4

工事名称 大国小学校校舎トイレリニューアルⅡ期（建築主体）工事
図面名称 東側 トイレ詳細図・展開図（2、3、4階）

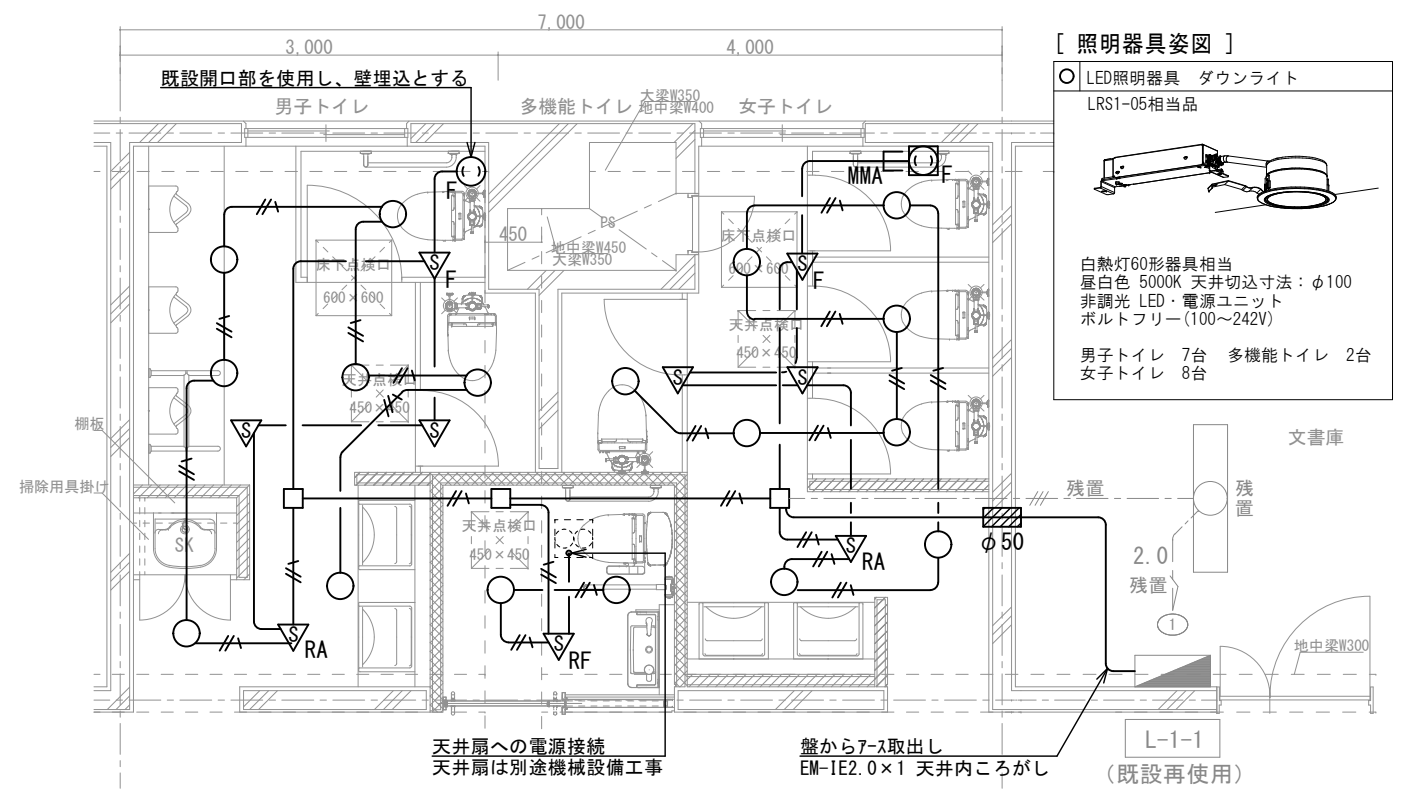
A-09
No.

記 号 ・ 場 所	<div>TB</div> <div>1</div> 1～3階女子トイレ		<div>TB</div> <div>2</div> 1階女子トイレ		<div>TB</div> <div>3</div> 1階男子トイレ	
姿 図						
形 状 ・ 見 込	トイレブース	40	トイレブース	40	トイレブース	40
仕 上 ・ 数 量	メラミン化粧合板 ペーパーハニカムコア	1	メラミン化粧合板 ペーパーハニカムコア	1	メラミン化粧合板 ペーパーハニカムコア	1
障 子						
金 物	アルミ笠木 ステンレス巾木 戸当たり 中心吊り（ｸﾞﾚｲﾄﾞﾃｲﾅﾞﾝｸﾞ） 表示付ラッチ錠 他付属金物一式		アルミ笠木 ステンレス巾木 戸当たり 中心吊り（ｸﾞﾚｲﾄﾞﾃｲﾅﾞﾝｸﾞ） 表示付ラッチ錠 他付属金物一式		アルミ笠木 ステンレス巾木 戸当たり 中心吊り（ｸﾞﾚｲﾄﾞﾃｲﾅﾞﾝｸﾞ） 表示付ラッチ錠 他付属金物一式	
改 修 内 容	新設		新設		新設	
記 号 ・ 場 所	<div>TB</div> <div>4</div> 1階男子トイレ		<div>TB</div> <div>5</div> 1階S K		<div>TB</div> <div>6</div> 2,3階女子トイレ	
姿 図						
形 状 ・ 見 込	トイレブース	40	トイレブース	40	トイレブース	40
仕 上 ・ 数 量	メラミン化粧合板 ペーパーハニカムコア	1	メラミン化粧合板 ペーパーハニカムコア	1	メラミン化粧合板 ペーパーハニカムコア	2
障 子						
金 物	アルミ笠木 ステンレス巾木 戸当たり 中心吊り（ｸﾞﾚｲﾄﾞﾃｲﾅﾞﾝｸﾞ） 表示付ラッチ錠 他付属金物一式		アルミ笠木 ステンレス巾木 戸当たり 中心吊り（ｸﾞﾚｲﾄﾞﾃｲﾅﾞﾝｸﾞ） 表示付ラッチ錠 他付属金物一式		アルミ笠木 ステンレス巾木 戸当たり 中心吊り（ｸﾞﾚｲﾄﾞﾃｲﾅﾞﾝｸﾞ） 表示付ラッチ錠 他付属金物一式	
改 修 内 容	新設		新設		新設	

記 号 ・ 場 所	<div>TB7</div> 2,3階女子トイレ		<div>TB8</div> 2,3階男子トイレ		<div>LSD1</div> 1階多機能トイレ	
姿 図						
形 状 ・ 見 込	トイレブース	40	トイレブース	40	二連引込み 戸袋ボード納まり	120
仕 上 ・ 数 量	メラミン化粧合板 ペーパーハニカムコア	2	メラミン化粧合板 ペーパーハニカムコア	2	軽量スチール製 化粧鋼板	1
障 子						
金 物	アルミ笠木 ステンレス巾木 戸当たり 中心吊り（グレイトヒンジ） 表示付ラッチ錠 他付属金物一式		アルミ笠木 ステンレス巾木 戸当たり 中心吊り（グレイトヒンジ） 表示付ラッチ錠 他付属金物一式		押棒（抗菌） ロッド錠 自動閉鎖装置 制御装置 エンドストッパー 他付属金物一式	
改 修 内 容	新設		新設		新設	
記 号 ・ 場 所	<div>WD1</div> 2,3階S K					
姿 図						
形 状 ・ 見 込	折戸ドア	30				
仕 上 ・ 数 量		2				
障 子						
金 物						
改 修 内 容	新設					



※既設天井高 2800mm








※新設天井高 2700mm

〔配線種別〕※図中の特記なき配線種別は下記による。

記 号	配管・配線	備 考
————	天井内ころがし配線	
— — —	天井・壁内隠蔽配管配線（一部上階床ｽﾗﾌﾞ配管）	
-----	露出配管配線	

〔既設機器凡例〕※図中の特記なき記号は下記による。

記 号	名 称	仕 様	備 考
	照明器具	FL40W×1 直付型	撤去
	照明器具	FL40W×2 直付型	残置
 ET	埋込コソント	2P15A×1ET スイッチ`ツクシコ用	撤去
 F	埋込コソント	2P15A×1 換気扇用	撤去
 F	埋込スイッチ	1P15A×2 内には確認表示灯付	撤去

〔既設配管配線凡例〕※図中の特記なき記号は下記による。




記 号	名 称 ・ 仕 様	備 考
— — —	IV1.6×2(CD16)	撤去
— ≡ —	IV1.6×3(CD16)	撤去(一部残置)
— <u>2.0</u> —	IV2.0×2(CD16)	残置
<u>F1.6</u>	VVF1.6-2C	撤去
<u>EEF2.0</u>	EM-EEF2.0-3C 1芯接地線	撤去
<u>MMA</u> E	露出部A型 ^① マルモル保護	撤去

※スラブ内配管配線の場合は、配管は残置、配線は撤去とする。

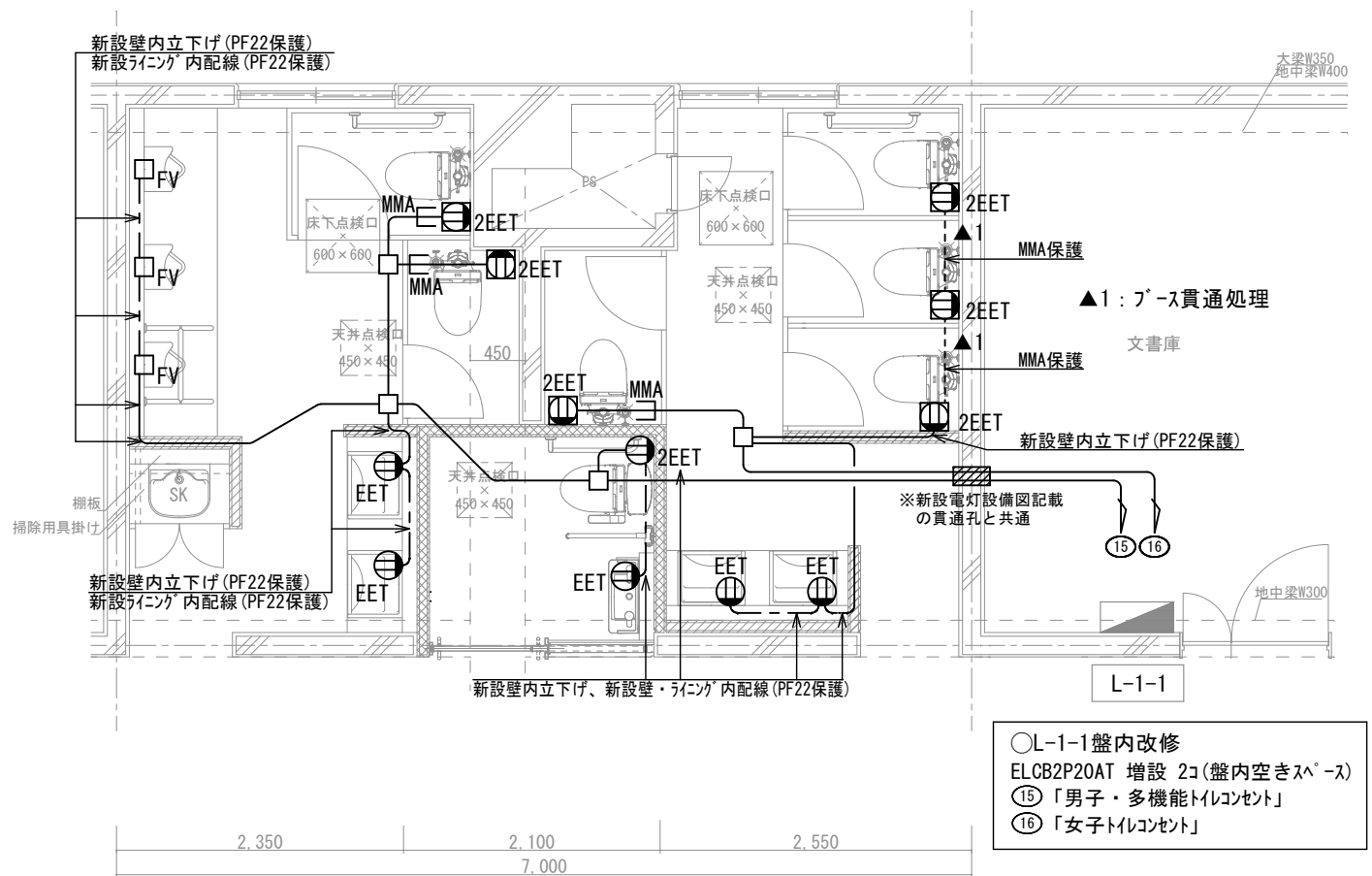
[新設機器凡例] ※図中の特記なき記号は下記による。

記 号	名 称	仕 様	備 考
○	LED照明器具	盗図参照	
▽ _{RA}	人感センサ	親器 8A(天井取付)	
▽	人感センサ	子器(天井取付)	
▽ _F	人感センサ	子器 換気扇接続端子付(天井取付)	
▽ _{RF}	人感センサ	換気扇照明(天井取付)	多機能トイレ用
□	アウトレットボックス	配線分岐用	
□ _{FV}	アウトレットボックス	自動水栓 電源送りのみ	
○ _F	埋込コンセント	2P15A×1 抜止式(壁埋込)	換気扇用
⊙ _F	埋込コンセント	2P15A×1 抜止式(壁直付 スイッチボックス用)	換気扇用
⊕ _{EEF}	埋込コンセント	2P15A×1E, ET(壁埋込)	H=300
⊕ _{2EEF}	埋込コンセント	2P15A×2E, ET(壁埋込)	H=300
⊕ _{2EEF}	埋込コンセント	2P15A×2E, ET(壁直付 スイッチボックス用)	H=300

〔新設配管配線凡例〕※図中の特記なき記号は下記による。

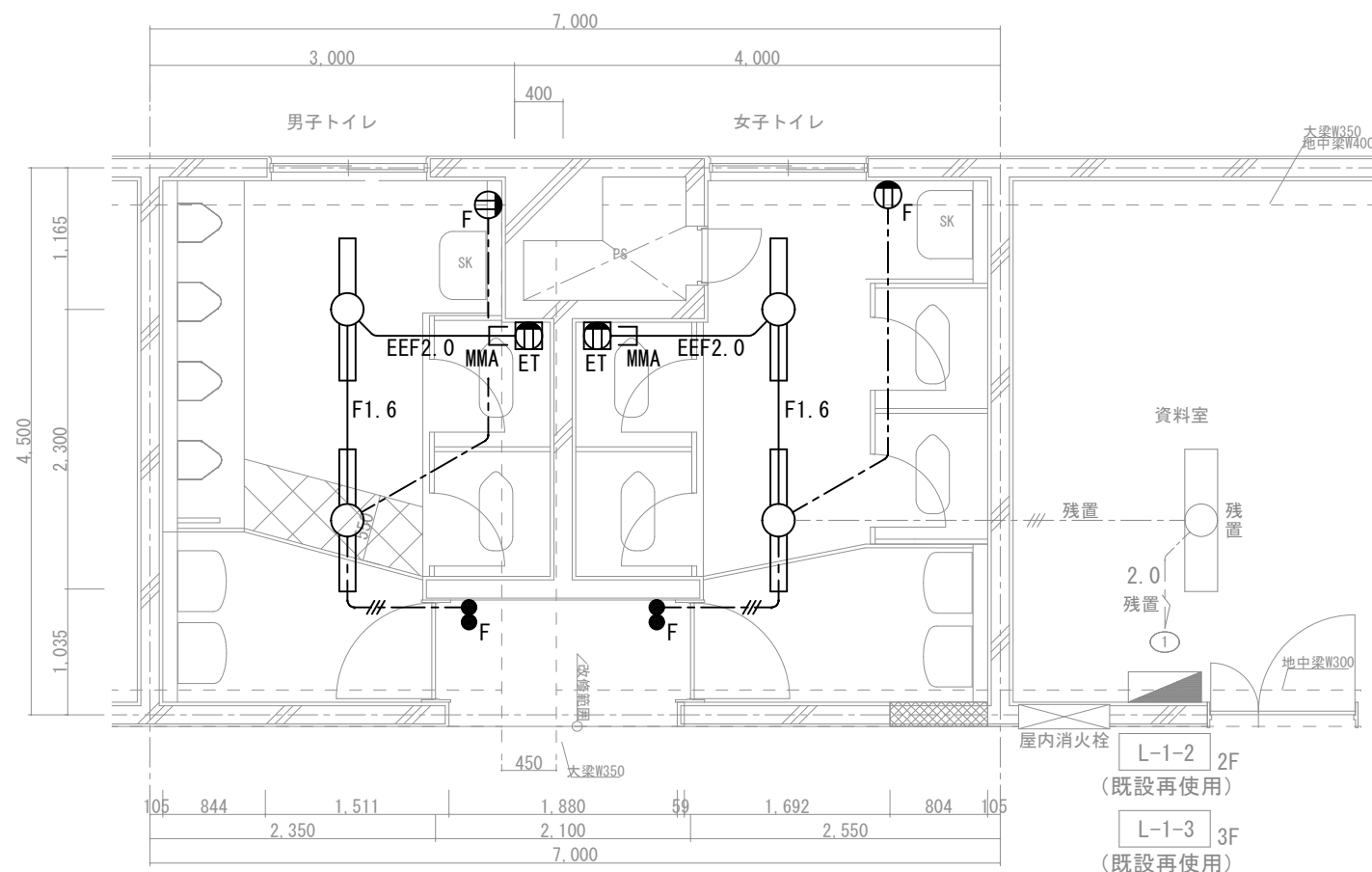
記 号	名 称・仕 様	備 考
——	EM-EEF1.6-2C	
—— 	EM-EEF1.6-3C 1芯接地線	
——  E	露出部A型マルチモール保護	
—— 	37抜き サイズ*は図面に記載	

※新設コンセント設備図においては、使用するケーブルは全て「EM-EEF2.0-3C」とし、
図中の記号は経路と配線種別の区別を示す。

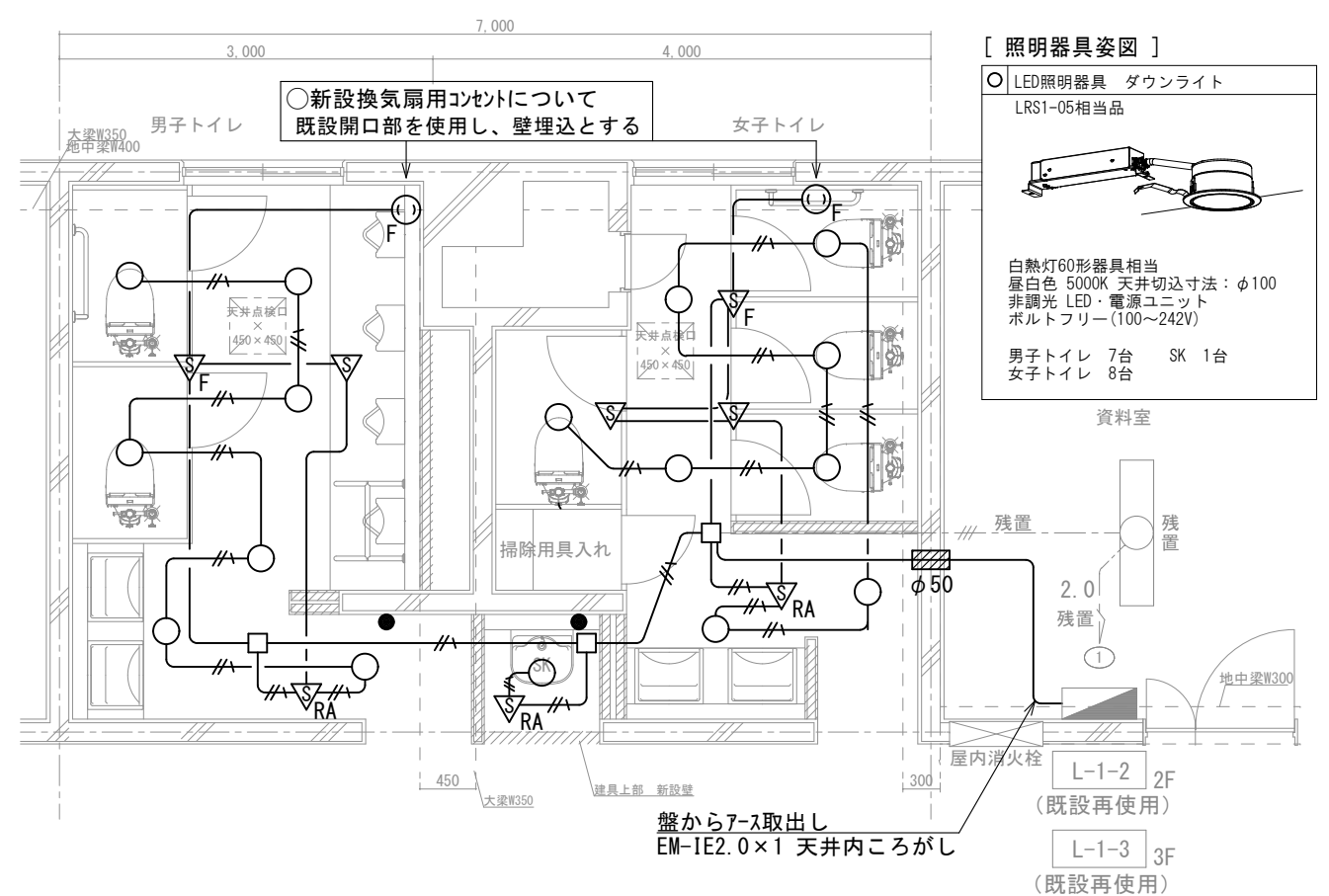


※新設天井高 2700mm

[illegible]



既設2、3階トル平面図 電灯・コンセント設備 撤去 1/60 ※既設天井高 2800mm








新設2、3階トイレ平面図 電灯設備 1/60 ※新設天井高 2700mm

〔配線種別〕※図中の特記なき配線種別は下記による。

記 号	配管・配線	備 考
————	天井内ころがし配線	
— — — —	天井・壁内隠蔽配管配線（一部上階床ｽﾗﾌﾞ配管）	
-----	露出配管配線	

〔既設機器凡例〕※図中の特記なき記号は下記による。

記 号	名 称	仕 様	備 考
	照明器具	FL40W×1 直付型	撤去
	照明器具	FL40W×2 直付型	残置
 ET	埋込コンセント	2P15A×1ET スイッチ・ツクス10用	撤去
 F	埋込コンセント	2P15A×1 換気扇用	撤去
 F	埋込スイッチ	1P15A×2 内口は確認表示灯付	撤去

〔既設配管配線凡例〕※図中の特記なき記号は下記による。




記 号	名 称 ・ 仕 様	備 考
— — —	IV1.6×2(CD16)	撤去
— # —	IV1.6×3(CD16)	撤去(一部残置)
— 2.0	IV2.0×2(CD16)	残置
F1.6	VVF1.6-2C	撤去
EEF2.0	EM-EEF2.0-3C 1芯接地線	撤去
MMA E	露出部A型火焰耐保護	撤去

※スラブ内配管配線の場合は、配管は残置、配線は撤去とする。

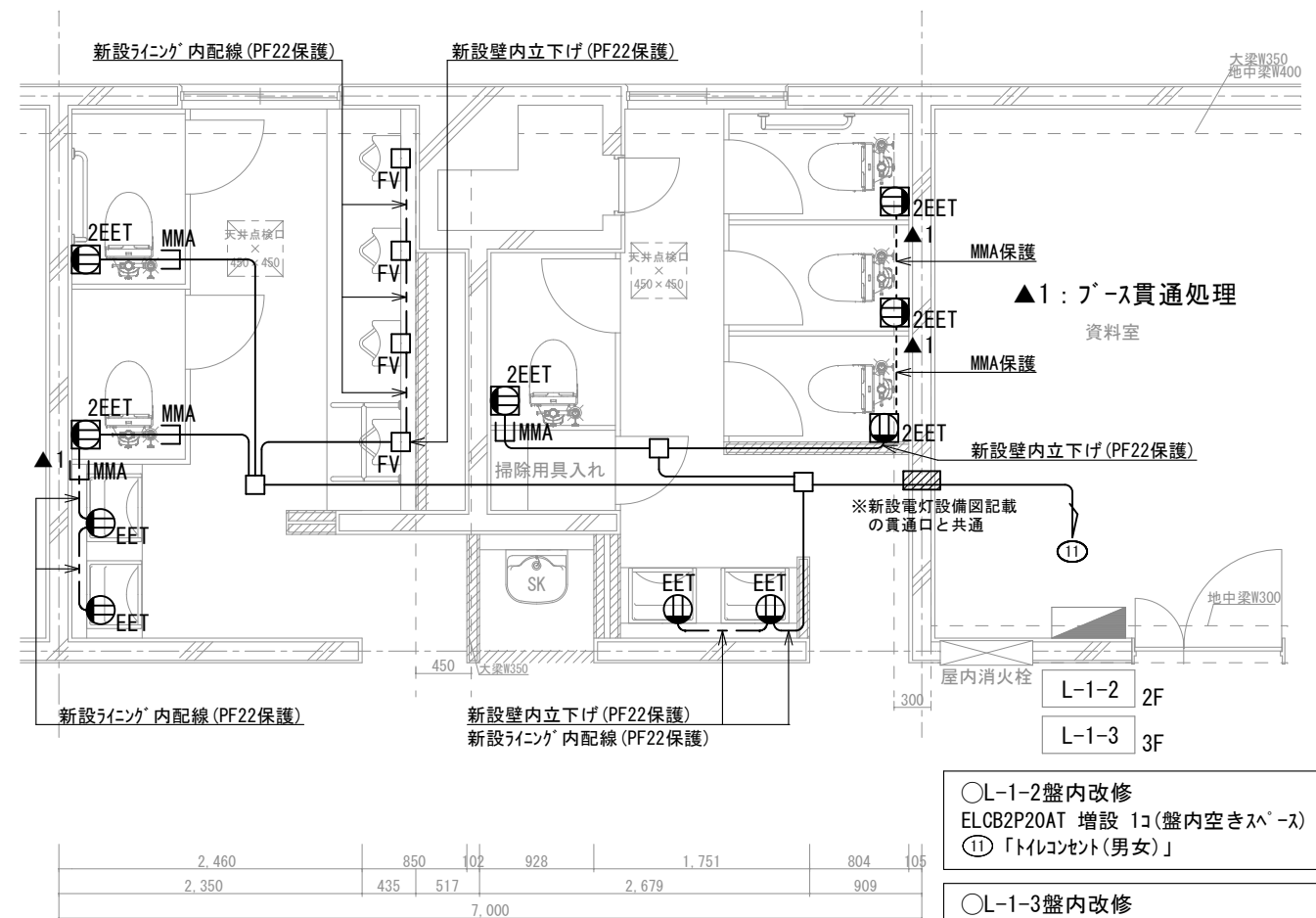
〔新設機器凡例〕 ※図中の特記なき記号は下記による。

記 号	名 称	仕 様	備 考
○	LED照明器具	盗凶参照	
▽ _{RA}	人感センサ	親器 8A(天井取付)	
▽	人感センサ	子器(天井取付)	
▽ _F	人感センサ	子器 換気扇接続端子付(天井取付)	
□	アウトレットボックス	配線分岐用	
□ _{FV}	アウトレットボックス	自動水栓 電源送りのみ	
○ _F	埋込コンセント	2P15A×1 引掛式(壁埋込)	換気扇用
Ⓜ _{EEF}	埋込コンセント	2P15A×1E, ET(壁埋込)	H=300
Ⓜ _{2EEF}	埋込コンセント	2P15A×2E, ET(壁埋込)	H=300
Ⓜ _{2EEF}	埋込コンセント	2P15A×2E, ET(壁直付 スイッチボックス1口用)	H=300
●	カバープレート	新金属 1連	

〔新設配管配線凡例〕 ※図中の特記なき記号は下記による。

記 号	名 称・仕 様	備 考
—	EM-EEF1.6-2C	
— 	EM-EEF1.6-3C 1芯接地線	
—  E	露出部A型 [※] マルチ保護	
— 	37抜き サイズ [※] は図面に記載	

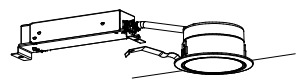
※新設コンセント設備図においては、使用するケーブルは全て「EM-EEF2.0-3C」とし、
図中の記号は経路と配線種別の区別に用いること。



新設2、3階平面図 コンセント設備 1/60
※新設天井高 2700mm

[照明器具姿図]

○	LED照明器具 ダウンライト
	LRS1-05相当品



白熱灯60形器具相当
昼白色 5000K 天井切込寸法：φ100
非調光 LED・電源ユニット
ボルトフリー(100～242V)

男子トイレ 7台 SK 1台
女子トイレ 8台