

117129004																管理表No. 29-1					
上 流 人 孔 No.		人 孔 種 別		人 孔 深		人 孔 蓋 種 別		管 種		管 径		人 孔 間 延 長		下 流 人 孔 No.		人 孔 種 別		人 孔 深		人 孔 蓋 種 別	
117129004		1号		m		鉄		HP		Φ 300 mm		38.33		117128013				m			
人孔内点検		次ページへ➡																		人孔内点検	
人孔調査表参照																					
継手部	継手数	管口	1	2	3	4	5	6	7	8	9	10	11	12	13	14	15	16	17	管本数	
	内容	0.45	1.02	3.01	5.04	7.05	9.06	11.12	13.16	15.18	17.21	19.23	21.25	23.30	25.35	27.38	29.42	31.46	33.50	[本]	
		<div>隙間C</div> <div>浸入水B</div> <div>隙間C</div> <div>隙間C</div> <div>隙間C</div> <div>浸入水B</div> <div>隙間C</div> <div>浸入水B</div> <div>隙間C</div> <div>隙間C</div> <div>隙間C</div>																		[箇所]	
		不良数																		[本]	
	写真番号					224	226		227	228		229	231	232	234	235	236	238	DVD番号		
本管部	管本数	1	2	3	4	5	6	7	8	9	10	11	12	13	14	15	16	17	[7 巻]		
	写真番号						225	225							233		233	237	カウンター番号		
	内容	<div>9.38～</div> <div>～12.44</div> <div>たるみC</div> <div>たるみC</div> <div></div> <div></div> <div></div> <div></div> <div>26.54～</div> <div>～30.77</div> <div>32.55～</div> <div>たるみC</div> <div>たるみC</div> <div>たるみC</div>																		[]	
		<div>布設年度</div> <div>[年]</div>																		[]	
取付管部	写真番号	<div>6.61</div> <div>9.30</div> <div>20.54</div> <div>21.52</div> <div>230</div> <div>21.52</div> <div>230</div> <div>21.52</div> <div>230</div> <div>21.52</div> <div>230</div> <div>21.52</div> <div>230</div> <div>21.52</div> <div>230</div> <div>21.52</div> <div>230</div> <div>21.52</div> <div>230</div>																		占 用 位 置	
	内容	<div>L 1 取付管</div> <div>R 2 取付管</div> <div>R 3 取付管</div> <div>L 4 取付管</div> <div>浸入水B</div>																		1. 国道、県道、主要市道の車道 2. 裏通り、歩道内、ガードレール内 3. 上記以外 該当番号 1 番	
備 考		<div>前処理箇所</div> <div>取付管せん孔箇所</div> <div>路線No.3上</div>																			

[illegible]

管 渠 内 調 査 記 録 表

117129004

管理表No. 29-2

上 流 人 孔 No.	人 孔 種 別	人 孔 深	人 孔 蓋 種 別
117129004		m	鉄

管 種	管 径	人 孔 間 延 長
HP	Φ 300 mm	38.33

下 流 人 孔 No.	人 孔 種 別	人 孔 深	人 孔 蓋 種 別
117128013	1号	m	鉄

人孔内点検

18

19

20

○

34.08

⑤丸山

継 手 部

継 手 数

内 容

写真番号

18

19

管口

35.52

37.57

38.05

浸入水C

239

本 管 部

管 本 数

写真番号

内 容

18

19

20

240

240

35.64~

~38.05

たるみB

たるみB

→

取 付 管 部

写真番号

内 容

34.08

R5取付管

150

備 考

前処理箇所

取付管せん孔箇所

路線No.3下

異常内容 異常箇所	管の破損			管の腐食			管のクラック			管の継手ずれ			管のたるみ蛇行			モルタル付着			浸入水			取付管突出			油脂の付着			木の根の浸入			土砂の堆積			その他			計		
	A	B	C	A	B	C	A	B	C	A	B	C	A	B	C	A	B	C	A	B	C	A	B	C	A	B	C	A	B	C	A	B	C	A	B	C			
継手部																																							
本管部																																							
取付管部																																							
合 計																																							

117128010												管理表No. 36-1												
上 流 人 孔 No.		人 孔 種 別		人 孔 深		人 孔 蓋 種 別		管 種		管 径		人 孔 間 延 長		下 流 人 孔 No.		人 孔 種 別		人 孔 深		人 孔 蓋 種 別				
117128010		2号		m		鉄		HP		Φ 400 mm		62.90		117128009				m						
人孔内点検		次ページへ➡																			人孔内点検			
人孔調査表 参照																								
継 手 部	継 手 数	管口	1	2	3	4	5	6	7	8	9	10	11	12	13	14	15	管 本 数						
	内 容	0.60	2.05	4.61	7.06	9.51	12.04	14.51	16.99	19.41	21.86	24.36	26.90	29.31	31.78	34.26	36.77	[本]						
			浸 入 水 B	隙 間 C	浸 入 水 B	浸 入 水 B	浸 入 水 B	隙 間 C	浸 入 水 B	隙 間 C	隙 間 C	隙 間 C				浸 入 水 C	隙 間 C	[箇所]						
																			[本]					
	写真番号		310	312	316	317	318			319	320	321				322	323	DVD番号						
本 管 部	管 本 数		1	2	3	4	5	6	7	8	9	10	11	12	13	14	15	[8 巻]						
	写真番号				314 315		315											カウンター番号						
	内 容				5.95 6.37~		~10.74											[]						
					クラ ック B	たる み C		たる み C										[]						
取 付 管 部	写真番号		311	313														布設年度						
	内 容		2.53	4.92														[年]						
			R 2 取 付 管	浸 入 水 B	L 2 取 付 管	浸 入 水 B				R 3 取 付 管	L 4 取 付 管		L 5 取 付 管		L 6 取 付 管	R 7 取 付 管		R 8 取 付 管	L 9 取 付 管	占 用 位 置				
備 考		<div> <div>150</div> <div>200</div> <div>150</div> <div>150</div> <div>150</div> <div>150</div> <div>150</div> <div>150</div> </div>																			前処理箇所 取付管せん孔箇所		路線No.4上	

[illegible]

管渠内調査記録表

117128010

管理表No. 36-2

上流人孔 No.	人孔種別	人孔深	人孔蓋種別
117128010		m	鉄

管 種	管 径	人 孔 間 延 長
HP	Φ 400 mm	62.90

下流人孔 No.	人孔種別	人孔深	人孔蓋種別
117128009	2号	m	鉄

人孔内点検

人孔内点検

人孔調査表
参照

16	17	18	19	20	21	x
----	----	----	----	----	----	---

43.71

⑨魚久魚店

継 手 部	継 手 数
	内 容
	写真番号

16	17	18	19	20
39.20	41.70	44.20	46.71	49.23
浸入水C	隙間C	隙間C	隙間C	
324	326	327	328	

本 管 部	管 本 数
	写真番号
	内 容

16	17	18	19	20	21
	325			329	329 330
	41.05~			47.31~	~50.09
	たるみ C	→	→	たるみ A	たるみ A 障害物 B

× 調査不能

取 付 管 部	写真番号
	内 容

		43.71		
		R 1 0 取 付 費		
		150		

備考

前处理箇所

取付管せん孔箇所

路線No.4中

異常内容 異常箇所	管の破損			管の腐食			管のクラック			管の継手ずれ			管のたるみ蛇行			モルタル付着			浸入水			取付管突出			油脂の付着			木の根の浸入			土砂の堆積			その他			計		
	A	B	C	A	B	C	A	B	C	A	B	C	A	B	C	A	B	C	A	B	C	A	B	C	A	B	C	A	B	C	A	B	C	A	B	C			
継手 部																5		2															1		11		6		13
本 管 部																1		1																		1		1	
取付管部																																				2			
合 計																1		1														1		11		9		14	

117128010

管理表No. 36-3

上流人孔 No.	人孔種別	人孔深	人孔蓋種別
117128010		m	鉄

路線No.4下

異常内容 異常箇所	管の破損			管の腐食			管のクラック			管の継手ずれ			管のたるみ蛇行			モルタル付着			浸入水			取付管突出			油脂の付着			木の根の浸入			土砂の堆積			その他			計					
	A	B	C	A	B	C	A	B	C	A	B	C	A	B	C	A	B	C	A	B	C	A	B	C	A	B	C	A	B	C	A	B	C	A	B	C						
継手 部																																					2			2		
本 管 部																																					1		1	2	1	
取付管部																																										
合 計																																						1	2	1	2	3

117128025

管理表No. 74-1

下流人孔 No.	人孔種別	人孔深	人孔蓋種別
117128024		m	

人孔内点検



管 本 数	[本]
取付管数	[箇所]
不良数	[本]
DVD番号	[1 5 巻]
カウンター番号	[] []
布設年度	[年]
<p style="text-align: center;">占 用 位 置</p> <p>1 . 国道、県道、主要市道の車道</p> <p>2 . 裏通り、歩道内、ガードレール内</p> <p>3 . 上記以外</p> <p style="text-align: center;">該当番号 1 番</p>	

[illegible]

管 渠 内 調 査 記 録 表

117128025

管理表No. 74-2

上 流 人 孔 No.	人 孔 種 別	人 孔 深	人 孔 蓋 種 別
117128025		m	鉄

管 種	管 径	人 孔 間 延 長
HP	Φ 250 mm	39.75

下 流 人 孔 No.	人 孔 種 別	人 孔 深	人 孔 蓋 種 別
117128024	1号	m	鉄

人孔内点検

⑦古守

34.81

17

18

19

20

継手部	継手数	17	18	19	管口
	内 容	35.07 隙間C	37.10	39.11	39.67
	写真番号	619			

本管部	管本数	17	18	19	20
	写真番号	617			614
	内 容	30.33~33.24 破損C →	→	→	~39.67 腐食B

取付管部	写真番号	618			
	内 容	34.81 L6取付管 突出しC			

備 考

150

前処理箇所

取付管せん孔箇所

路線No.7下

管 本 数

[2 1 本]

取付管数

[7 箇所]

不良数

[1 1 本]

DVD番号

[1 5 巻]

カウンター番号

[]

布設年度

[年]

占 用 位 置

1 . 国道、県道、主要市道の車道

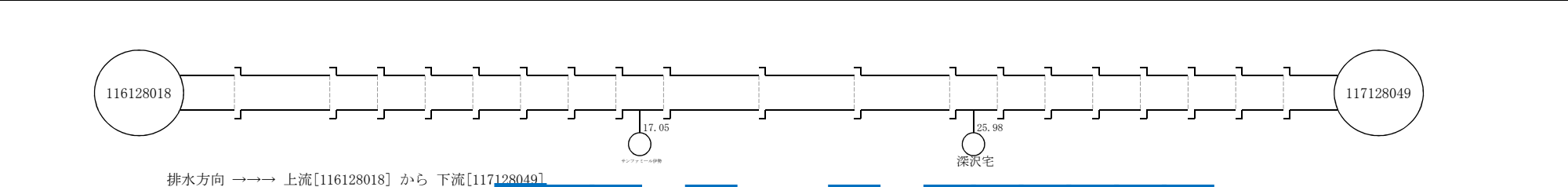
2 . 裏通り、歩道内、ガードレール内

3 . 上記以外

該当番号 1 番

異常内容 異常箇所	管の破損			管の腐食			管のクラック			管の継手ずれ			管のたるみ蛇行			モルタル付着			浸入水			取付管突出			油脂の付着			木の根の浸入			土砂の堆積			その他			計									
	A	B	C	A	B	C	A	B	C	A	B	C	A	B	C	A	B	C	A	B	C	A	B	C	A	B	C	A	B	C	A	B	C	A	B	C										
継手 部																																														
本 管 部	1		3			1																																		4						
取付管部																																										2				
合 計	1		3			1																																					4	1	1	9

上流人孔番号 116128018						下流人孔番号 117128049											
区画	メッシュ	図面番号	人孔種別	人孔深	管頂深	人孔蓋種別	管種	管径	線路延長	路線番号	区画	メッシュ	図面番号	人孔種別	人孔深	管頂深	人孔蓋種別
			900×900角	1.10	0.78	鉄蓋(600)	ヒューム管	350	43.14	116128018				900×900角	1.00	0.67	鉄蓋(600)
人孔内点検						業務名						管理番号					
						下水道長寿命化計画策定に伴う管路施設調査業務委託 (H27-2)						92					



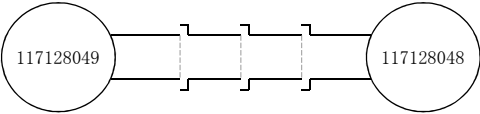
継手 部	継手数	管口	1	2	3	4	5	6	7	8	9	10	11	12	13	14	15	16	17	18	19	管口	管本数		
	写真番号			593 破損	594 浸入水				596 木根侵入	597 木根侵入	598 木根侵入		600 木根侵入	601 破損	602 継手隙間	603 木根侵入		606 木根侵入	607 木根侵入	608 木根侵入	609 木根侵入	611 木根侵入	613 木根侵入		
	内 容																							[20 本] 不良管数	
	距離			C 4.45	B 4.45				B 12.55	B 14.54	B 16.55		B 20.60	C 20.60	C 22.61	B 22.61		B 24.65	B 26.66	B 28.65	B 30.66	B 32.70	B 34.72		[15 本] 取付管数
本 管 部	管本数		1	2	3	4	5	6	7	8	9	10	11	12	13	14	15	16	17	18	19	20		[2 箇所] DVD番号	
	写真番号		592 クラック浸入水 B		595 たるみ C						599 木根侵入 B			604 たるみ C	605 破損 C				610 破損 C	612 破損 C					[プログラム番号]
	内 容																								[]
	距離		0.55		4.47							16.98			22.62	24.11				30.33	34.44				
取 付 管 部	取付管位置										右					右									1 国 道
	管理番号										1					2									2 県 道
	内 容										塩ビ管														3 市 道
	距離										150					150									4 町 道
考 察																								5 私 道	
																								6 そ の 他	
																								該当番号 3 番	

異状箇所		異状内容												備考														
		破損			クラック			隙間ずれ			たるみ		木根侵入		浸入水		取付管			腐食			その他			計		
継手		A	B	C	A	B	C	A	B	C	A	B	A	B	A	B	A	B	C	A	B	C	A	B	C	A	B	C
本管部				2						1				11		1										12	3	
取付管部				3		1						2		1		1									3	5		
計				5		1				1			2		12		2								15	8		

前処理箇所
取付管せん孔箇所

路線No.18

上流人孔番号 117128049							下流人孔番号 117128048										
区 画	メッシュ	図面番号	人 孔 種 別	人 孔 深	管 頂 深	人 孔 蓋 種 別	管 種	管 径	線路延長	路 線 番 号	区 画	メッシュ	図面番号	人 孔 種 別	人 孔 深	管 頂 深	人 孔 蓋 種 別
			900×900角	1.00	0.67	鉄蓋(600)	ヒューム管	350	9.33	117128049				900×900角	1.07	0.69	鉄蓋(600)
人 孔 内 点 検							人 孔 内 点 検										
							業 務 名					管理番号					
							下水道長寿命化計画策定に伴う管路施設業務委託 (H27-2)					93					



排水方向 →→→ 上流[117128049] から 下流[117128048]

継 手 部	継 手 数	管口	1	2	3	管口	管 本 数									
	写 真 番 号		614	616	617		[4 本]									
	内 容		木根侵入	木根侵入	木根侵入		不良管数									
			B	B	B		[3 本]									
		距 離		2.50	4.48	6.52		取付管数								
本 管 部	管 本 数	1	2	3	4		[個所]									
	写 真 番 号		615				DVD 番 号									
	内 容		たるみ				[番号]									
			C				[番号]									
		距 離		2.50				占 有 位 置								
取 付 管 部	取付管位置						1 国 道									
	管 理 番 号						2 県 道									
	内 容						3 市 道									
								4 町 道								
考 察	距 離						5 私 道									
							6 そ の 他									
		該当番号 3 番														

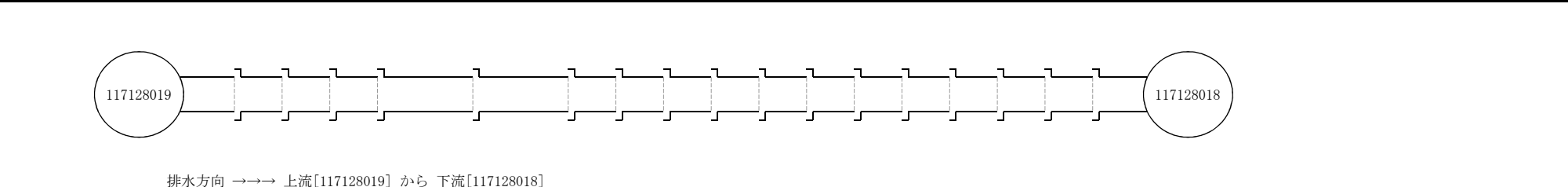
異 状 個 所		異 状 内 容												備 考											
異 状 個 所		破 損	クラック	隙間ずれ	たるみ	木根侵入	浸入水	取付管	腐 食	その他	計														
継 手 部		A	B	C	A	B	C	A	B	C	A	B	C	A	B	C	A	B	C	A	B	C			
本 管 部																									
取 付 管 部																									
計																									

前処理箇所

取付管せん孔箇所

路線No.19

上流人孔番号 117128019						下流人孔番号 117128018											
区画	メッシュ	図面番号	人孔種別	人孔深	管頂深	人孔蓋種別	管種	管径	線路延長	路線番号	区画	メッシュ	図面番号	人孔種別	人孔深	管頂深	人孔蓋種別
			2号(内径1200)	2.51	2.05	鉄蓋(600)	ヒューム管	500	44.55	117128019				2号(内径1200)	2.39	1.87	鉄蓋(600)
人孔内点検						業務名						管理番号					
						下水道長寿命化計画策定に伴う管路施設調査業務委託 (H27-2)						59					



継手部	継手数	管口	1	2	3	4	5	6	7	8	9	10	11	12	13	14	15	16	17	管口	管本数
	写真番号		328		329		330	331	332		334	335	336		337	338	340	342	344	345	
	内容		継手隙間		継手隙間		継手蛇行隙間	継手隙間	浸入水		浸入水	浸入水	継手隙間		浸入水	浸入水	浸入水	浸入水	浸入水	浸入水	
	距離		1.32		6.24		11.18	11.18	13.65	13.65		18.58	21.02	23.49		28.43	30.88	33.35	35.79	38.27	40.69
本管部	管本数		1	2	3	4	5	6	7	8	9	10	11	12	13	14	15	16	17	18	
	写真番号									333						339	341	343			
	内容									たるみ						たるみ	たるみ	たるみ			
	距離									16.09						30.88	33.35	35.79			
取付管部	取付管位置																				
	管理番号																				
	内容																				
	距離																				
考察																					

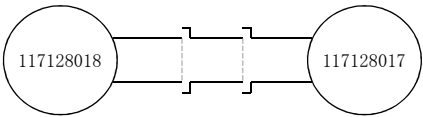
異状内容		破損	クラック	隙間ずれ	たるみ	木根侵入	浸入水	取付管	腐食	その他	計	備考	
異状箇所		A	B	C	A	B	C	A	B	C	A	B	C
継手部							5						
本管部								4					
取付管部													
計							5		4		9		10

前処理箇所

取付管せん孔箇所

路線No.40

上流人孔番号 117128018						下流人孔番号 117128017											
区 画	メッシュ	図面番号	人 孔 種 別	人 孔 深	管 頂 深	人 孔 蓋 種 別	管 種	管 径	線路延長	路 線 番 号	区 画	メッシュ	図面番号	人 孔 種 別	人 孔 深	管 頂 深	人 孔 蓋 種 別
			2号(内径1200)	2.39	1.87	鉄蓋(600)	ビュ-ム管	500	8.35	117128018				2号(内径1200)	2.48	1.96	鉄蓋(600)
人 孔 内 点 検												人 孔 内 点 検					
業 務 名										管理番号							
下水道長寿命化計画策定に伴う管路施設業務委託 (H27-2)										60							



排水方向 →→→ 上流[117128018] から 下流[117128017]

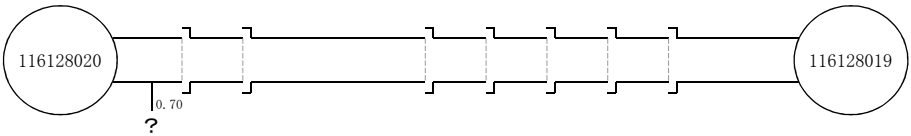
継 手 部	継 手 数	管口	1	2	管口											管 本 数
	写 真 番 号		346	347												[3 本]
	内 容		浸 入 水	浸 入 水												不 良 管 数
	距 離		B	B												[2 本]
本 管 部	管 本 数		1	2	3											[個所]
	写 真 番 号															DVD 番 号
	内 容															[]
	距 離															[]
取 付 管 部	取 付 管 位 置															占 有 位 置
	管 理 番 号															1 国 道
	内 容															2 県 道
	距 離															3 市 道
考 察																4 町 道
																5 私 道
																6 そ の 他
																該当番号 3 番
異 状 内 容		破 損	クラック	隙間ずれ	たるみ	木根侵入	浸入水	取付管	腐 食	その他	計	備 考				
異 状 個 所		A B C	A B C	A B C	A B C	A B C	A B C	A B C	A B C	A B C	A B C					
継 手 部							2				2					
本 管 部																
取 付 管 部																
計							2				2					

前処理箇所

取付管せん孔箇所

路線No.41

上流人孔番号 116128020						下流人孔番号 116128019											
区 画	メッシュ	図面番号	人 孔 種 別	人 孔 深	管 頂 深	人 孔 蓋 種 別	管 種	管 径	線路延長	路 線 番 号	区 画	メッシュ	図面番号	人 孔 種 別	人 孔 深	管 頂 深	人 孔 蓋 種 別
			1号(内径900)	1.48	1.25	鉄蓋(600)	ビュ-ム管	250	17.12	116128020				1号(内径900)	1.60	1.30	鉄蓋(600)
人 孔 内 点 検												人 孔 内 点 検					
						業 務 名						管理番号					
						下水道長寿命化計画策定に伴う管路施設業務委託 (H27-2)						90					



排水方向 →→→ 上流[116128020] から 下流[116128019]

継 手 部	継 手 数	管口	1	2	3	4	5	6	7	管口	管 本 数	
	写 真 番 号										[7 本]	
	内 容										不 良 管 数	
	距 離										[4 本]	
本 管 部	管 本 数		1	2	3	4	5	6	7	8	[]	
	写 真 番 号		567	568	569	570	571		572	573	574	プログラム番号
	内 容		ク ラ ッ ク	ク ラ ッ ク	た る み	ク ラ ッ ク	ク ラ ッ ク		た る み	た る み	ク ラ ッ ク	[]
	距 離		0.90	3.84	4.82	5.70	6.31		10.89	14.93	16.61	[]
取 付 管 部	取付管位置		右								1 国 道	
	管 理 番 号		1								2 県 道	
	内 容		塩 ビ 管									3 市 道
	距 離		0.70									4 町 道
考 察												5 私 道
												6 そ の 他
												該当番号 2 番
異 状 内 容		破 損	クラック	隙間ずれ	たるみ	木根侵入	浸入水	取付管	腐 食	その他	計	備 考
異 状 個 所		A B C	A B C	A B C	A B C	A B C	A B C	A B C	A B C	A B C	A B C	
継 手 部												
本 管 部				1 2 2			3				1 2 5	
取 付 管 部												
計				1 2 2			3				1 2 5	

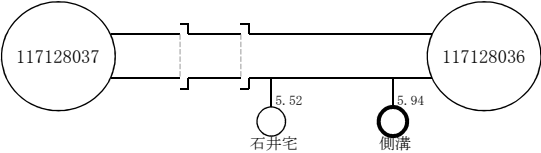


前処理箇所

取付管せん孔箇所

路線No.42

上流人孔番号 117128037						下流人孔番号 117128036											
区 画	メッシュ	図面番号	人 孔 種 別	人 孔 深	管 頂 深	人 孔 蓋 種 別	管 種	管 径	線路延長	路 線 番 号	区 画	メッシュ	図面番号	人 孔 種 別	人 孔 深	管 頂 深	人 孔 蓋 種 別
			号(内径600×9	1.74	1.34	鉄蓋(600)	ヒューム管	400	7.04	117128037				1号(内径900)	1.75	1.30	鉄蓋(600)
人 孔 内 点 検												人 孔 内 点 検					
取付管 石井宅接続108-1																	
業 務 名										管理番号							
下水道長寿命化計画策定に伴う管路施設業務委託 (H27-2)										108							



排水方向 →→→ 上流[117128037] から 下流[117128036]

継 手 部	継 手 数	管口	1	2	管口											管 本 数						
	写 真 番 号		699	700												[2 本]						
	内 容		継 手 隙 間	継 手 隙 間												不 良 管 数						
			C	C												[2 本]						
	距 離		1.57	4.07												取 付 管 数						
本 管 部	管 本 数	1	2	3											[2 個所]							
	写 真 番 号														DVD 番 号							
	内 容														[2 個所]							
																[2 個所]						
	距 離															占 有 位 置						
取 付 管 部	取 付 管 位 置			右	701	右											1 国 道					
	管 理 番 号			2	701	3											2 県 道					
	内 容			陶	取付管突出し	陶											3 市 道					
				150	B	200											4 町 道					
	距 離			5.52	5.53	5.94											5 私 道					
考 察																6 そ の 他						
																該当番号 3 番						
異 状 個 所		異 状 内 容														備 考						
継 手 部		破 損	クラック	隙間ずれ	たるみ	木根侵入	浸入水	取付管	腐 食	その他	計											
本 管 部		A B C	A B C	A B C	A B C	A B C	A B C	A B C	A B C	A B C	A B C	A B C										
取 付 管 部																						
計																						



前処理箇所

取付管せん孔箇所

路線No.43