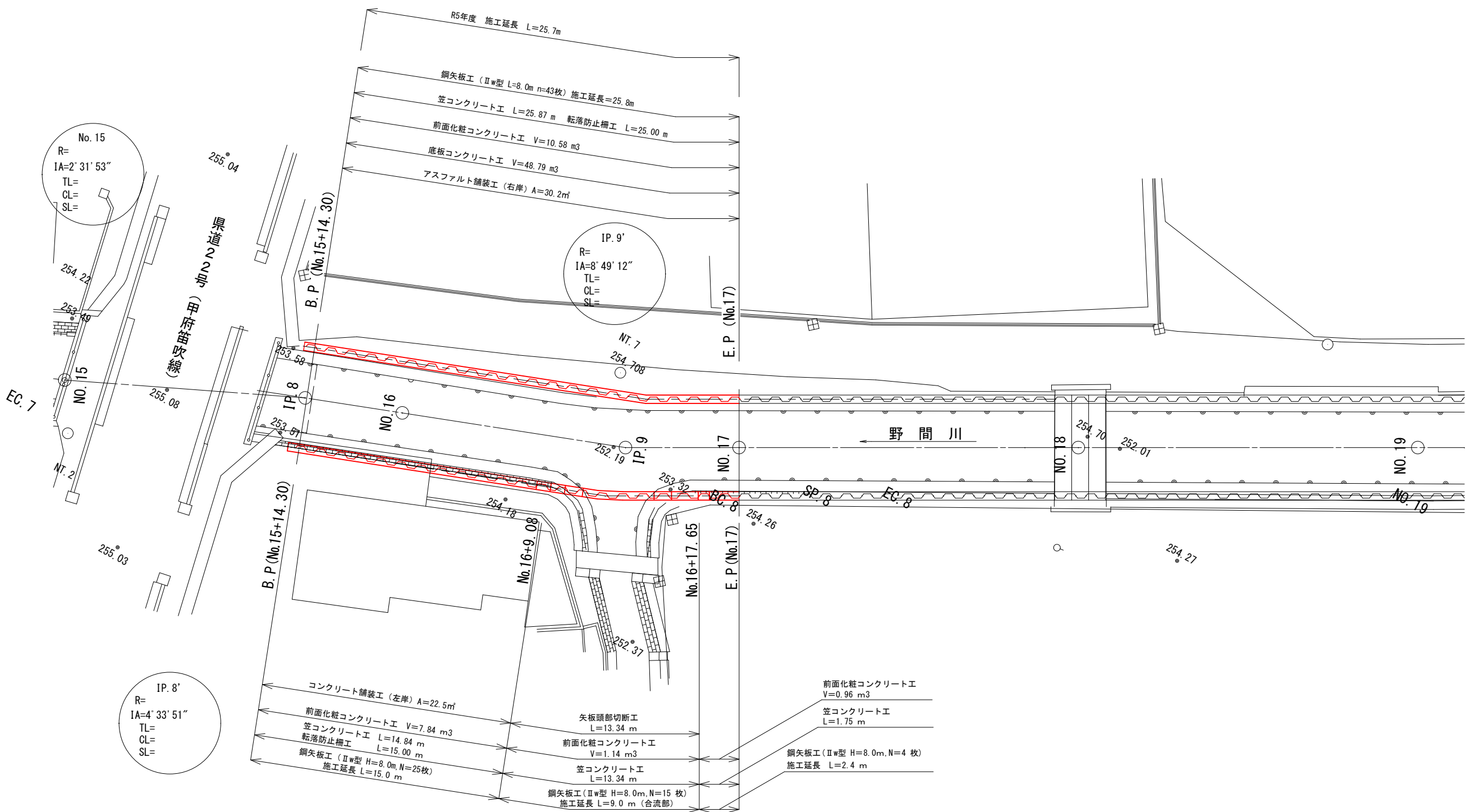


計画平面図

縮尺 1:250 (A3版)



工 事 名	水路改修工事 (R5-1)		
工事箇所	甲府市 西高橋町 地内		
図面種類	計画平面図		
縮 尺	図 示	図面番号	1/13
路 線 名	野 間 川		
甲 府 市			

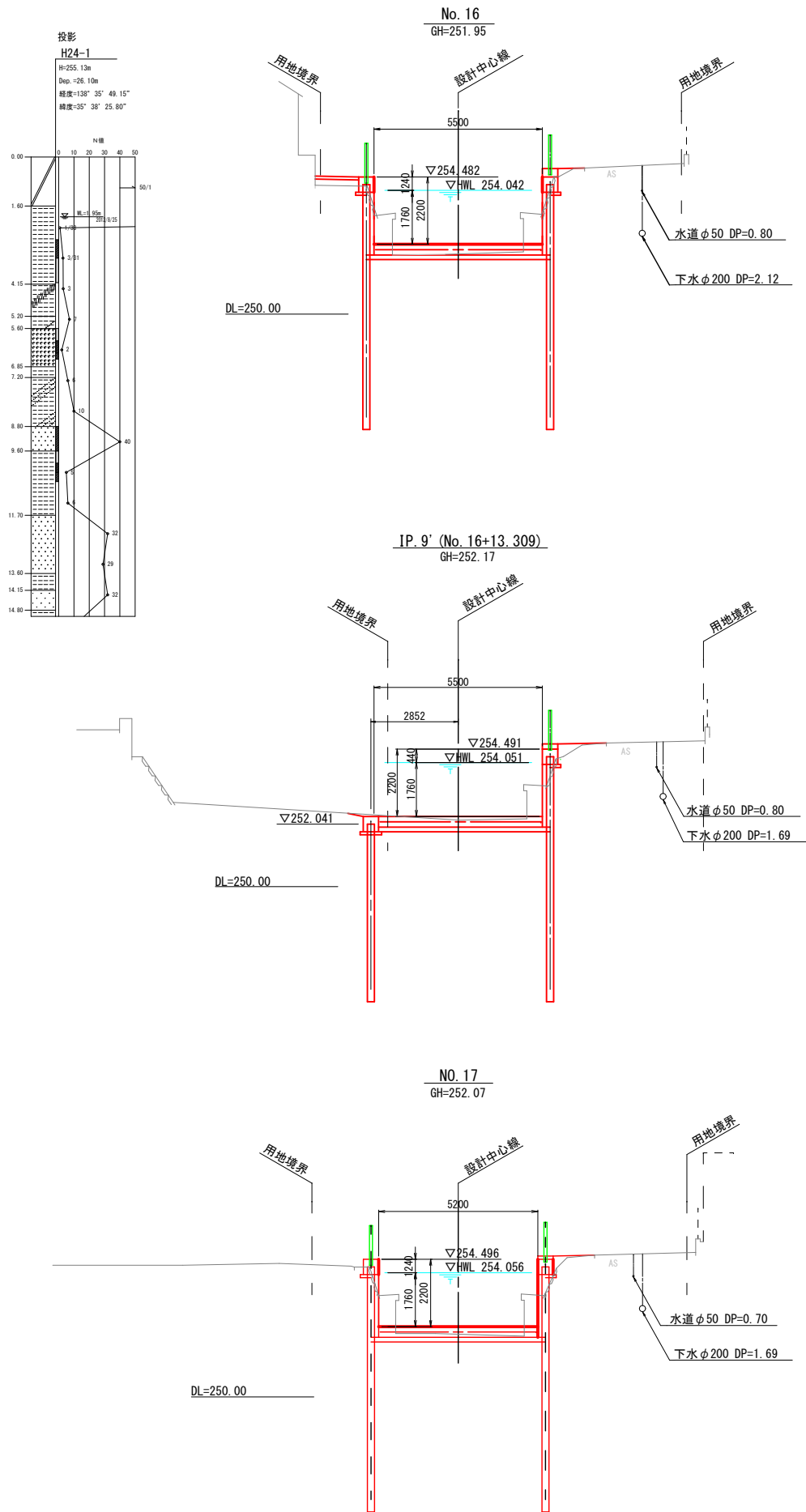
縮尺 HS=1:1000 (A3版)
VS=1:200 (A3版)



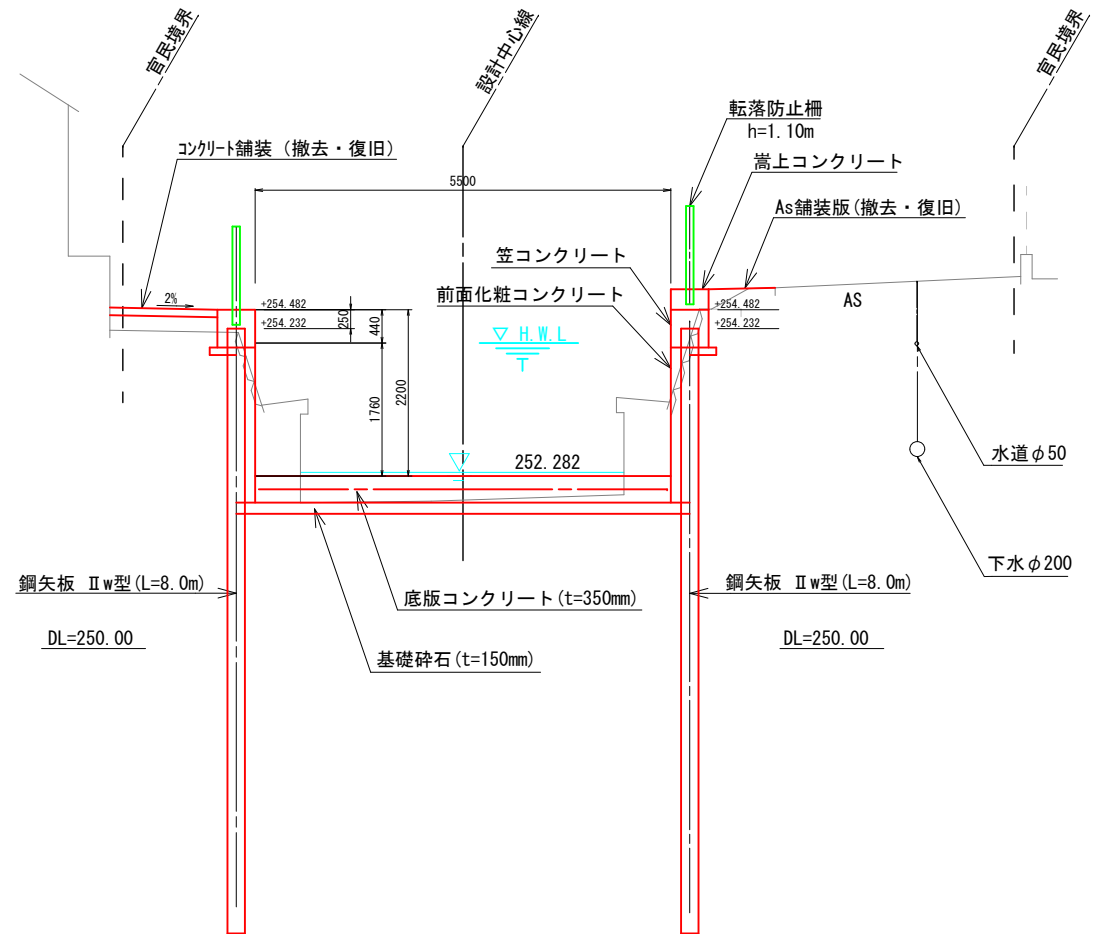
※：縦断面図に示す地形図は、投影を示す。
※：（ ）内の現況高は、設計測点の近傍の測量値を示す。

工 事 名	水路改修工事 (R5-1)		
工事箇所	甲府市 西高橋町 地内		
図面種類	計画縦断面図		
縮 尺	図 示	図面番号	2/13
路 線 名	野 間 川		
甲 府 市			

横断面図 縮尺 1:200 (A3版)



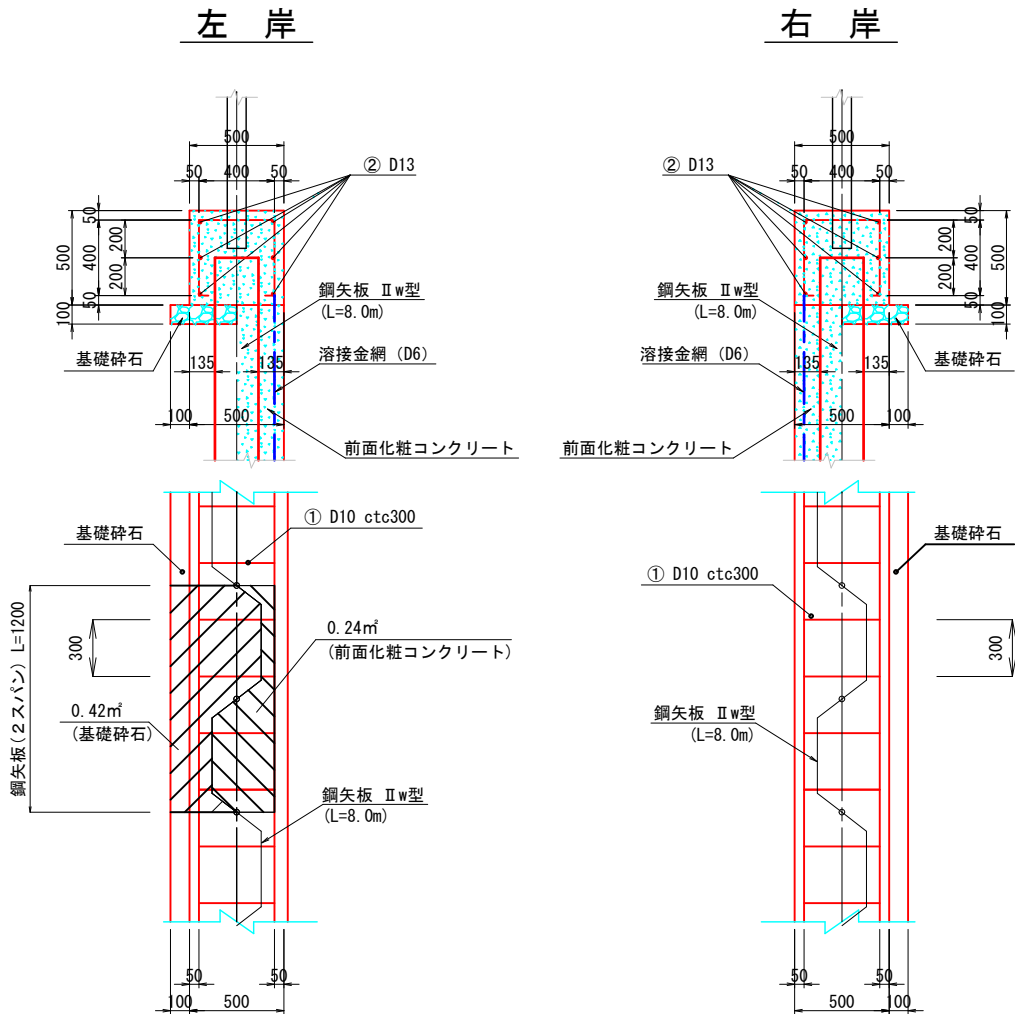
標準断面図 縮尺 1:100 (A3版)



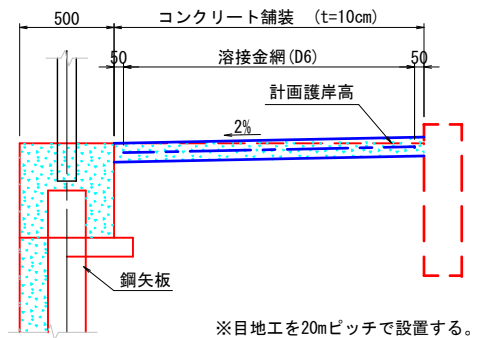
工 事 名	水路改修工事 (R5-1)		
工事箇所	甲府市 西高橋町 地内		
図面種類	標準断面図、横断面図		
縮 尺	図 示	図面番号	3/13
路 線 名	野 間 川		
甲 府 市			

護岸工構造図

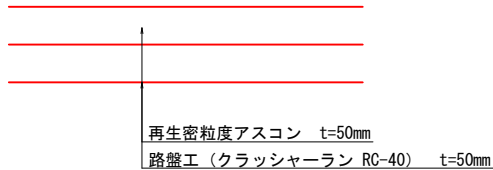
笠コンクリート詳細図 縮尺 1:40 (A3版)



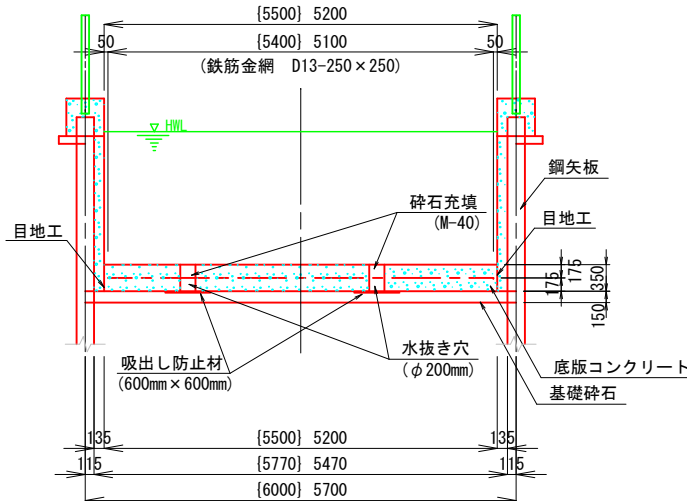
コンクリート舗装部詳細図 縮尺 1:40 (A3版)



アスファルト舗装部詳細図 縮尺 1:10 (A3版)



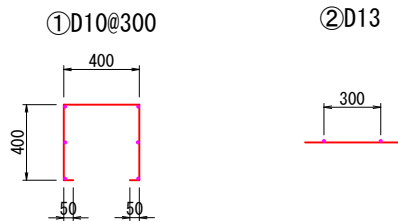
底版コンクリート詳細図 縮尺 1:100 (A3版)



護岸工コンクリート 材料表 (10m当り)

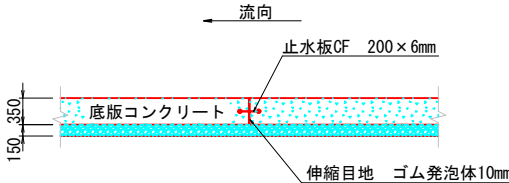
笠コンクリート	2.500	m³
前面化粧コンクリート (左岸)	4.100	m³
前面化粧コンクリート (右岸)	4.100	m³
笠コンクリート型枠	10.000	m²
前面化粧コンクリート型枠	20.500	m²
鉄筋工 (D10)	24	kg
鉄筋工 (D13)	60	kg
溶接金網	20.500	m²
基礎碎石 (左岸)	3.500	m³
基礎碎石 (右岸)	3.500	m³
伸縮目地	0.250	m

鉄筋加工図 縮尺 1:40 (A3版)



底部コンクリート 材料表 (10m当り)

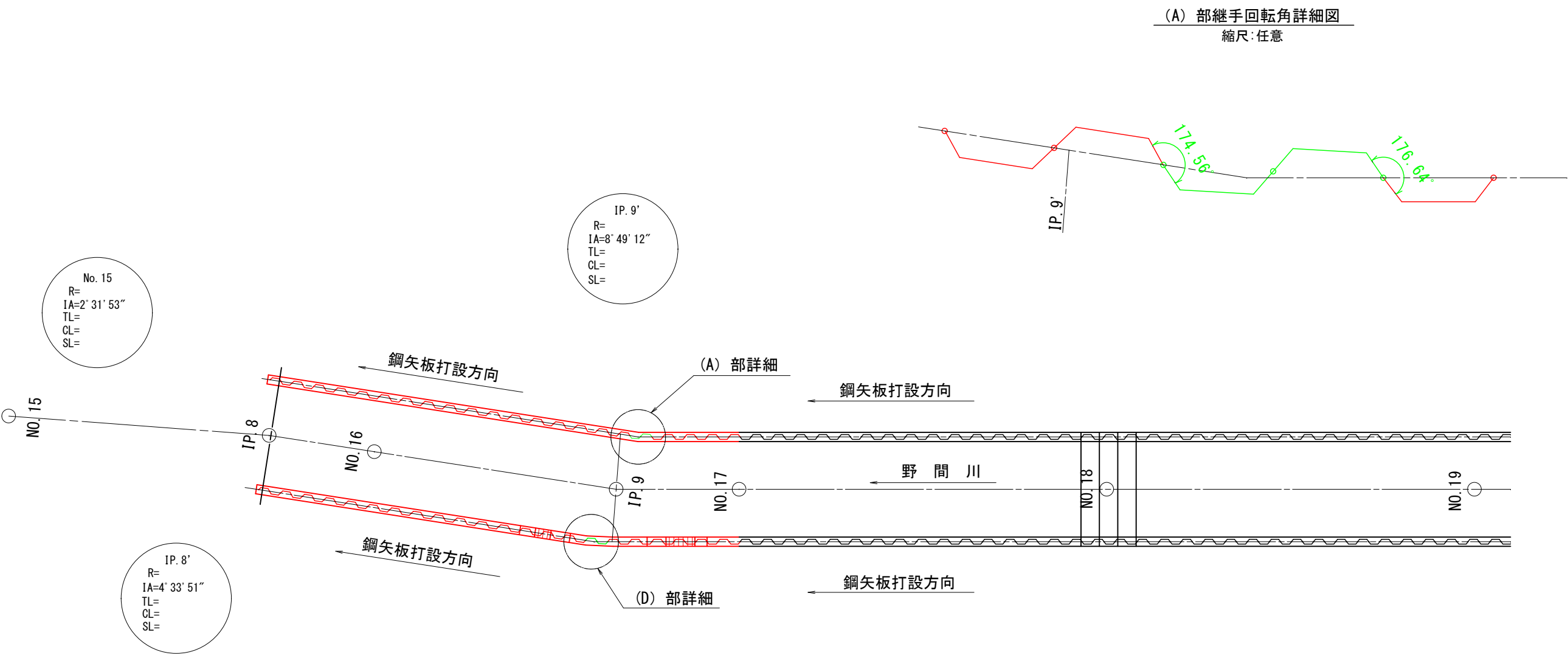
材料種別	適用水路幅員	単位
	B=5.5m	B=5.2m
コンクリート	19.250	18.200
基礎碎石	0.900	0.855
鉄筋工	616.900	604.960
水抜き穴 (VP-200)	5.810	5.810
吸出し防止材	6.48	6.48
碎石充填	0.198	0.198
伸縮目地	8.925	8.820
止水板	5.500	5.200



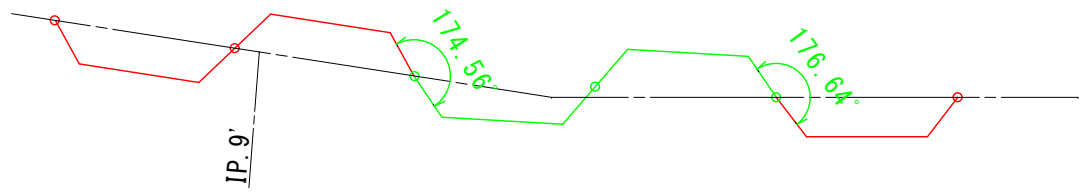
※目地及び止水板は概ね10mに1カ所設置する。

工 事 名	水路改修工事 (R5-1)		
工事箇所	甲府市 西高橋町 地内		
図面種類	護岸工構造図		
縮 尺	図 示	図面番号	4/13
路 線 名	野 間 川		
甲 府 市			

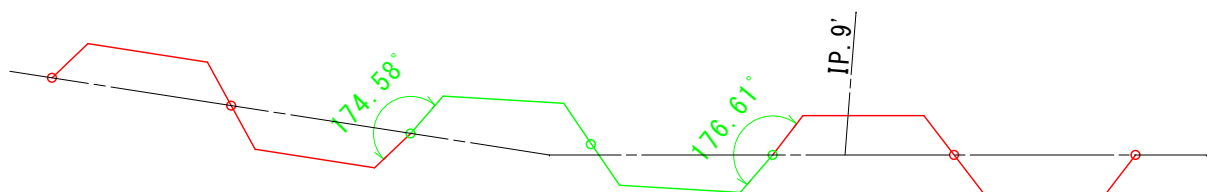
鋼 矢 板 割 付 図 縮尺 1:250 (A3版)



(A) 部継手回転角詳細図
縮尺:任意



(D) 部継手回転角詳細図
縮尺:任意



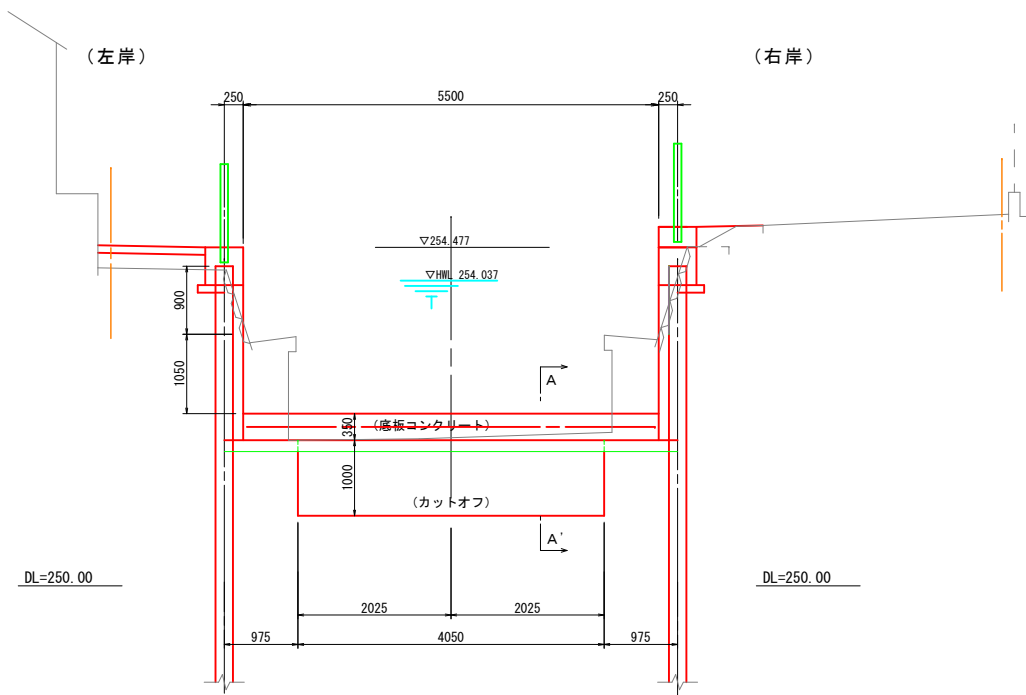
工 事 名	水路改修工事 (R5-1)		
工事箇所	甲府市 西高橋町 地内		
図面種類	鋼矢板割付図		
縮 尺	図 示	図面番号	5/13
路 線 名	野 間 川		
甲 府 市			

護岸端部処理工詳細図

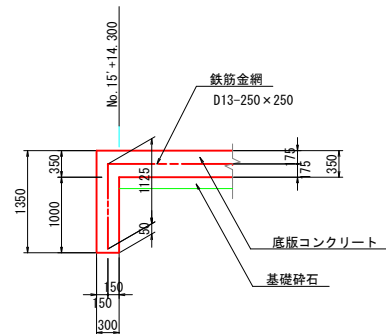
縮尺 1:100 (A3版)

護岸端部横断面図

No. 15' +14.300 (下流側)

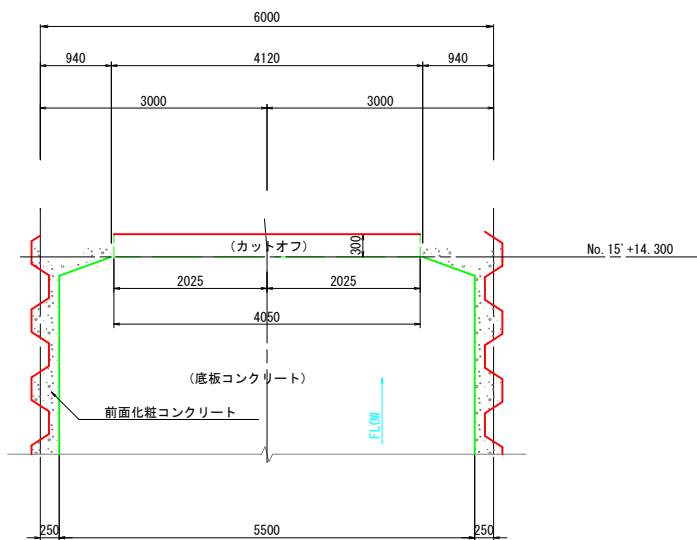


断面 A-A'



護岸端部平面図

No. 15' +14.300 (下流側)



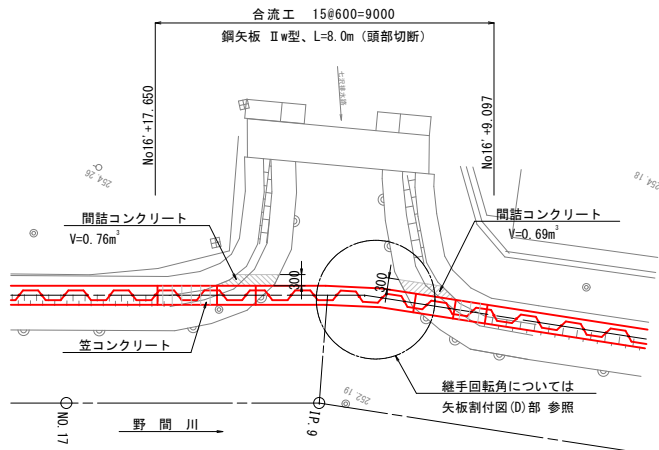
*鋼矢板の切断位置は現況地形を優先する。

*小口止矢板と現況護岸との隙間には間詰コンクリートを充填する。

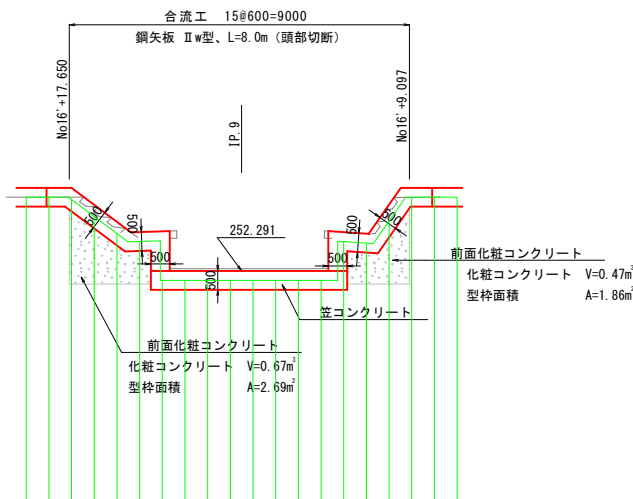
工 事 名	水路改修工事 (R5-1)		
工事箇所	甲府市 西高橋町 地内		
図面種類	護岸端部処理工詳細図		
縮 尺	図 示	図面番号	6/13
路 線 名	野 間 川		
甲 府 市			

合流工詳細図

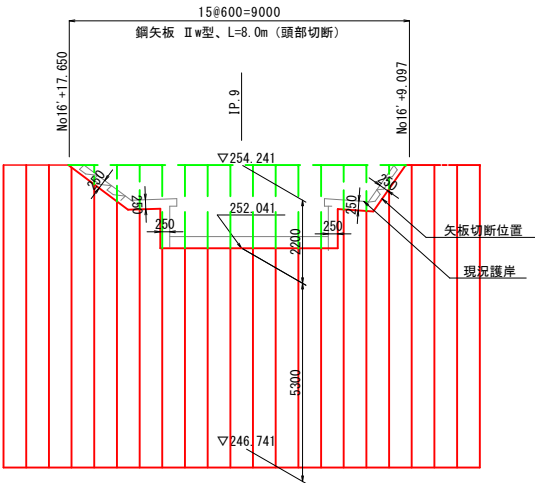
平面図 縮尺 1:200 (A3版)



正面図 縮尺 1:200 (A3版)



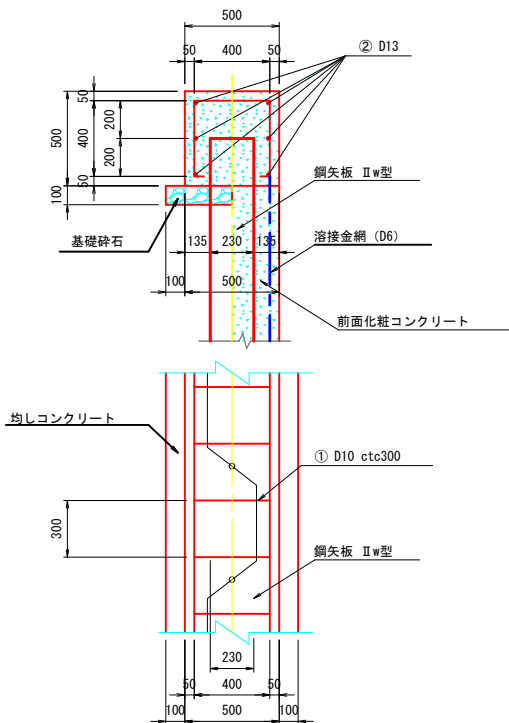
矢板詳細図 縮尺 1:200 (A3版)



特記事項：矢板切断は現況地形優先とし、離隔距離0.25m位置とする。

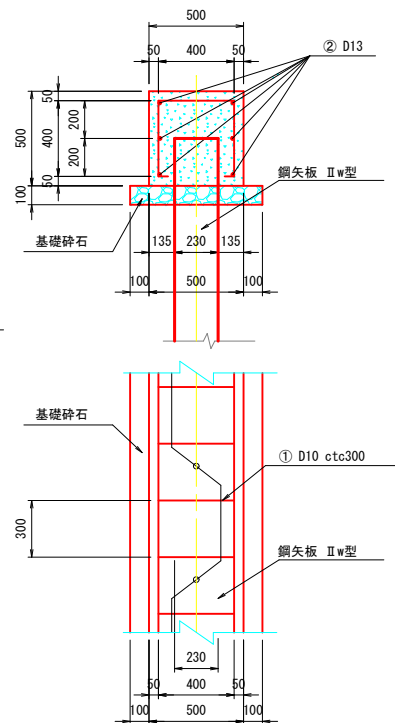
笠コンクリート詳細図 (合流工部) 縮尺 1:40 (A3版)

標準部



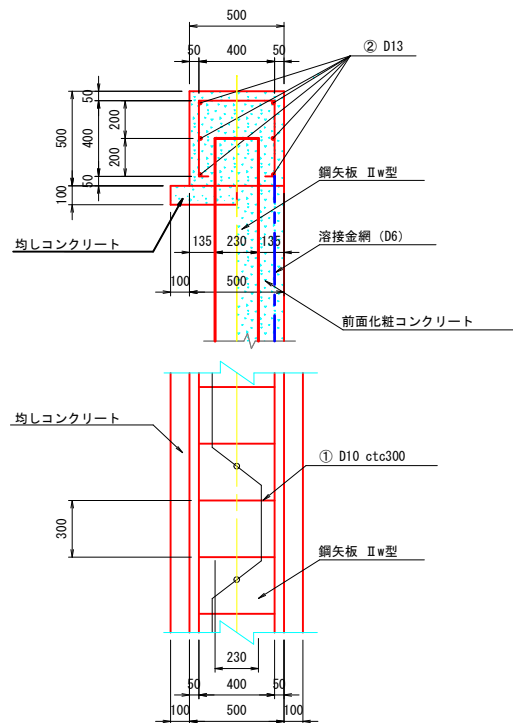
材料表 (10m当り) (標準部)		
笠コンクリート	2.500	m ³
前面化粧コンクリート	4.100	m ²
笠コンクリート型枠	10.000	m ²
前面化粧コンクリート型枠	20.500	m ²
鉄筋工 (D10)	24	kg
鉄筋工 (D13)	60	kg
溶接金網	20.500	m ²
基礎碎石	0.350	m ³
伸縮目地	0.250	m ²

河床部



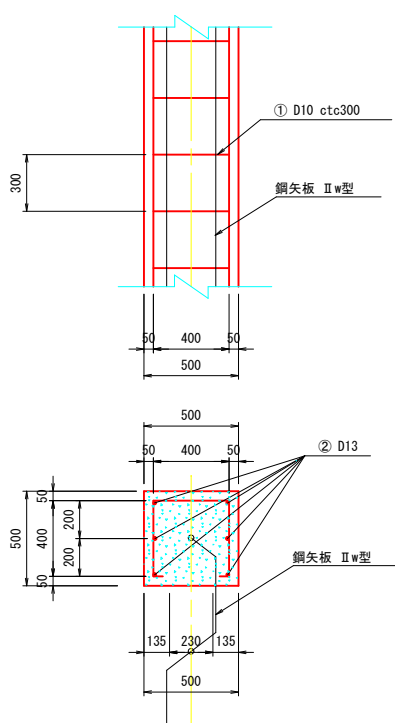
材料表 (10m当り) (河床部)		
笠コンクリート	2.500	m ³
笠コンクリート型枠	10.000	m ²
鉄筋工 (D10)	24	kg
鉄筋工 (D13)	60	kg
基礎碎石	0.700	m ³
伸縮目地	0.250	m ²

法面部



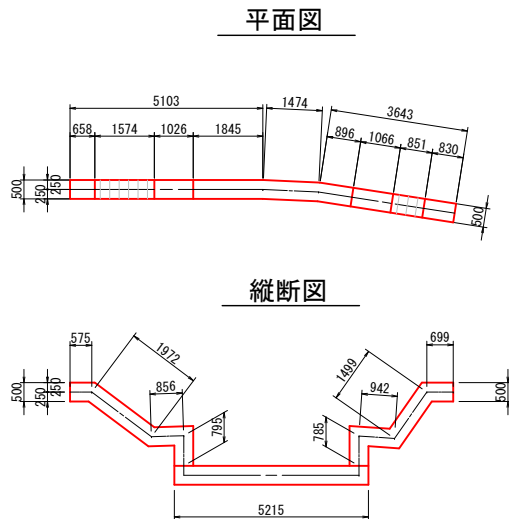
材料表 (10m当り) (法面部)		
笠コンクリート	2.500	m ³
前面化粧コンクリート	1.710	m ²
笠コンクリート型枠	15.000	m ²
前面化粧コンクリート型枠	8.540	m ²
鉄筋工 (D10)	24	kg
鉄筋工 (D13)	60	kg
溶接金網	8.540	m ²
均しコンクリート	0.350	m ³
均しコンクリート型枠	1.000	m ²
伸縮目地	0.250	m ²

鉛直部



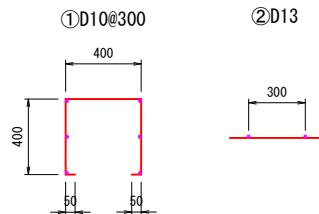
材料表 (10m当り) (鉛直部)		
笠コンクリート	2.500	m ³
笠コンクリート型枠	20.000	m ²
鉄筋工 (D10)	24	kg
鉄筋工 (D13)	60	kg

笠コンクリート寸法図 縮尺 1:200 (A3版)



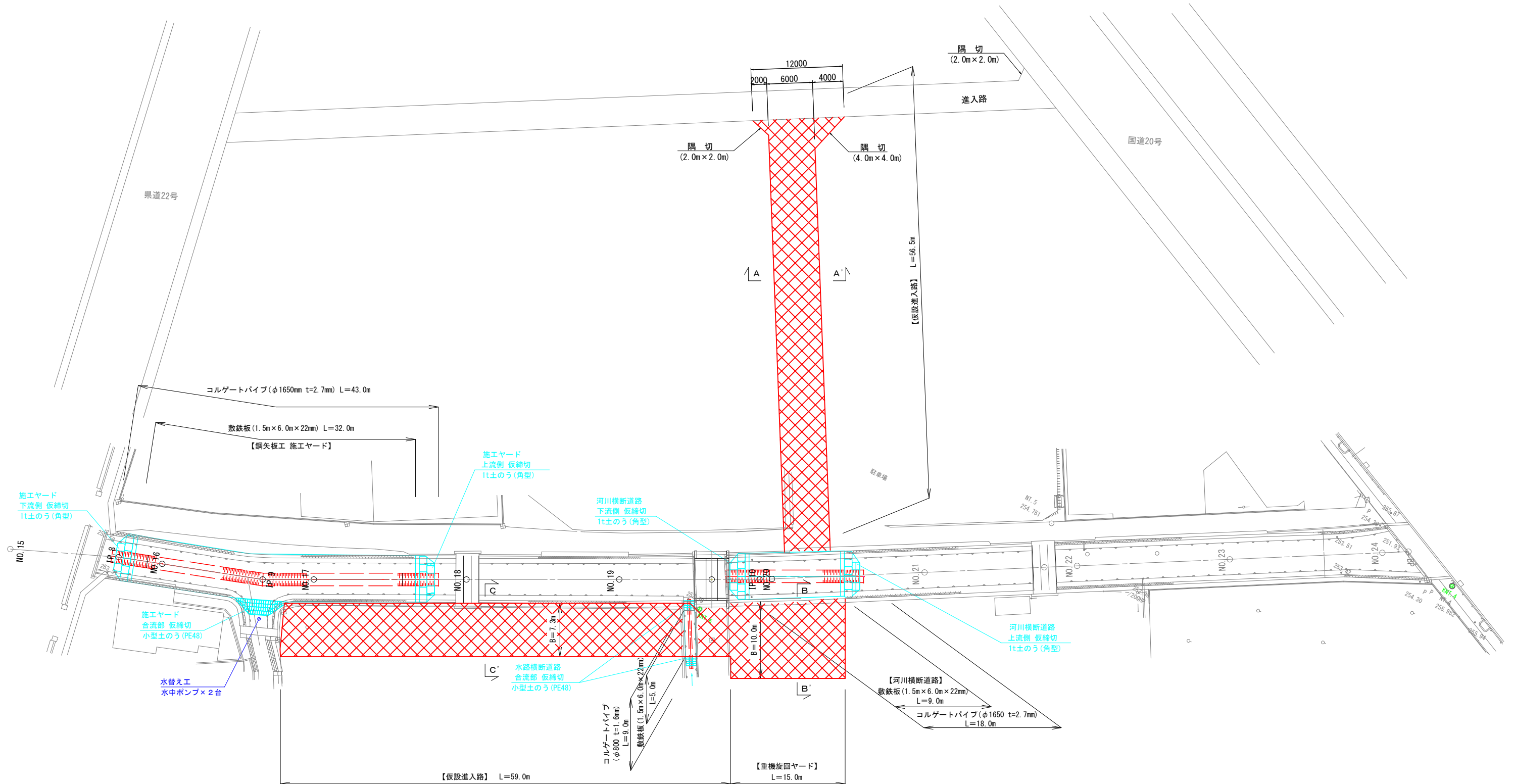
笠コンクリートType別数量
標準部： 1.27m
河床部： 5.22m
法面部： 5.27m
鉛直部： 1.58m

鉄筋加工図 S=1:20

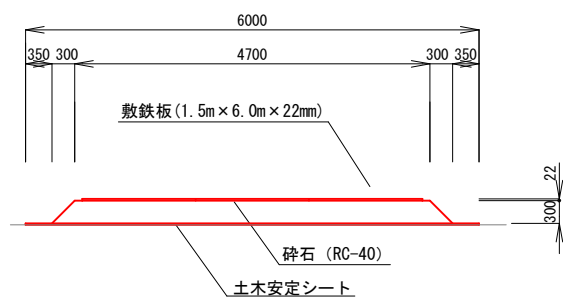


工 事 名	水路改修工事 (R5-1)		
工事箇所	甲府市 西高橋町 地内		
図面種類	合流工詳細図		
縮 尺	図 示	図面番号	7/13
路 線 名	野 間 川		
甲 府 市			

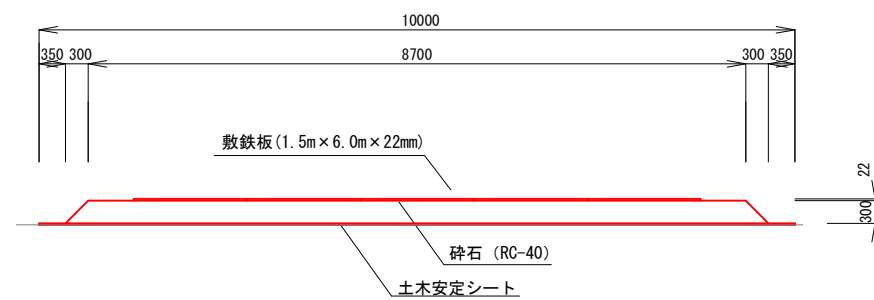
仮設平面図 縮尺 1:500 (A3版)



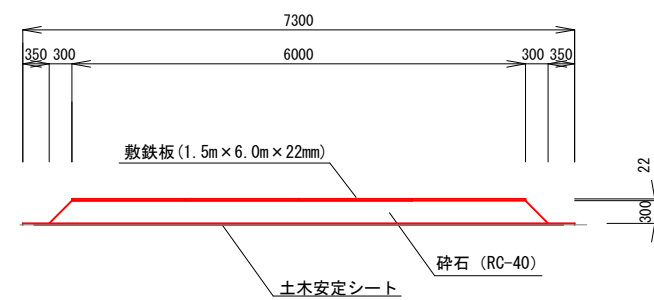
断面図 (A-A') 縮尺 1:100



断面図 (B-B') 縮尺 1:100



断面図 (C-C') 縮尺 1:100

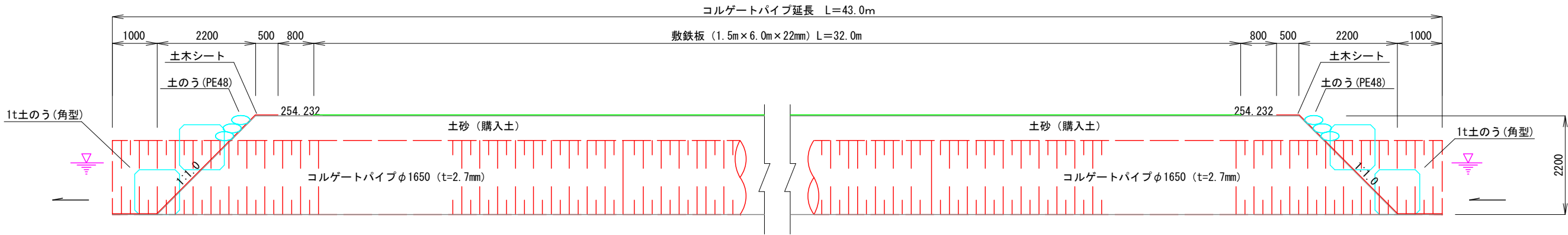
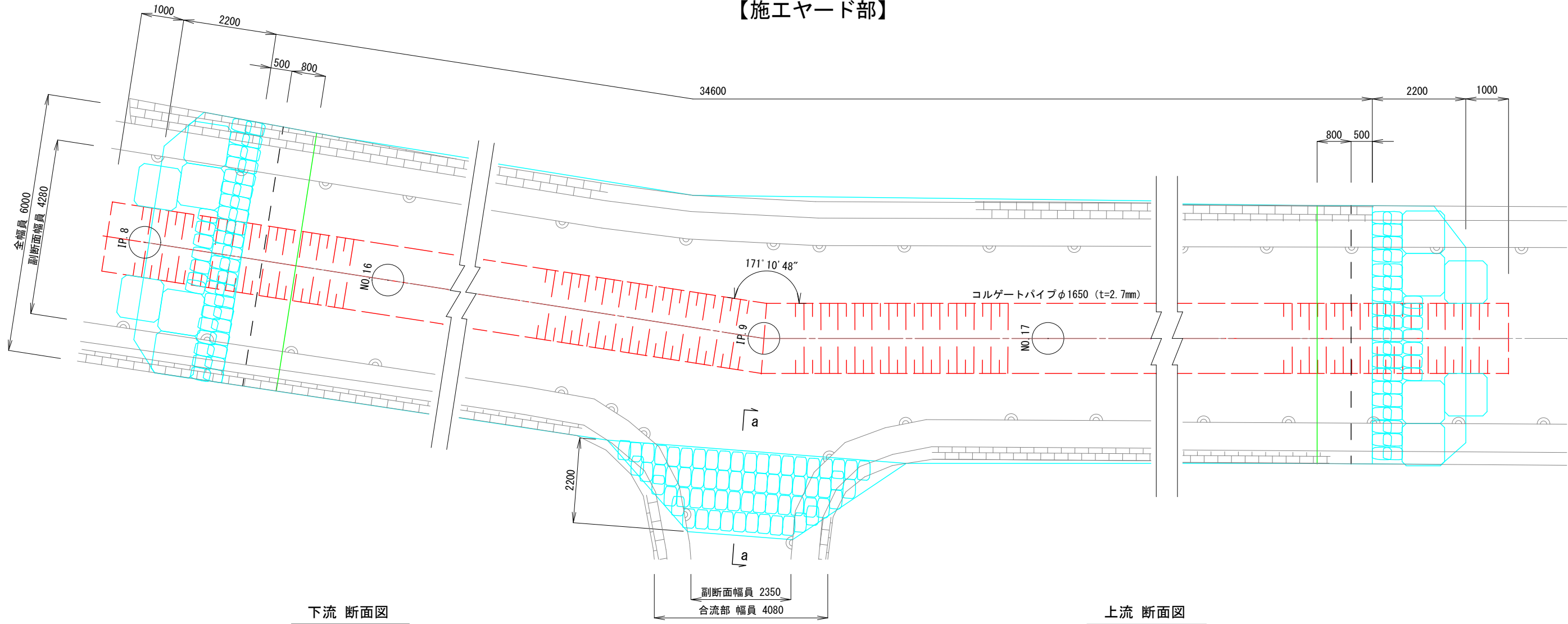


工 事 名	水路改修工事 (R5-1)		
工事箇所	甲府市 西高橋町 地内		
図面種類	仮設平面図		
縮 尺	図 示	図面番号	8/13
路 線 名	野 間 川		
甲 府 市			

仮締切構造図(1)

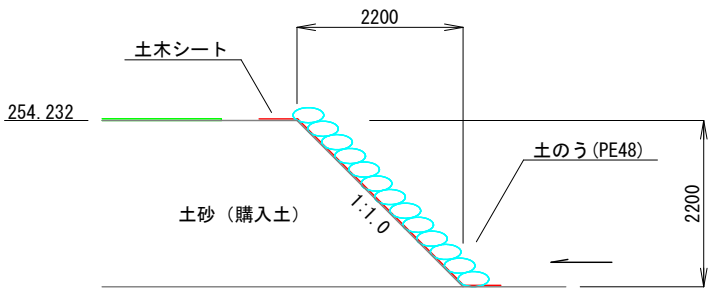
縮尺 1:100 (A3版)

【施工ヤード部】



a - a 断面図

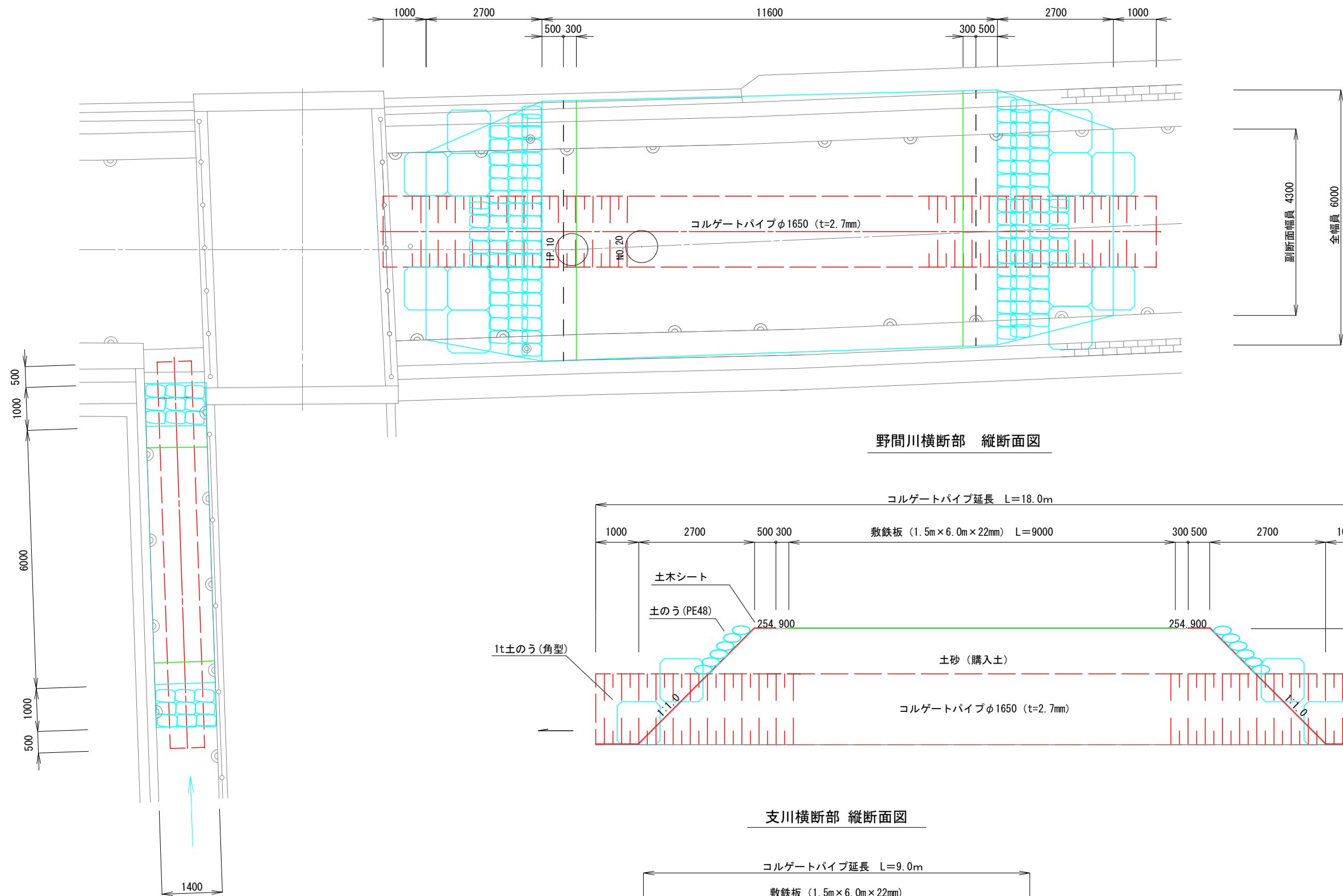
合流部 仮締切



工 事 名	水路改修工事 (R5-1)		
工事箇所	甲府市 西高橋町 地内		
図面種類	仮締切構造図(1)		
縮 尺	図 示	図面番号	9/13
路 線 名	野 間 川		
甲 府 市			

仮締切構造図(2) 縮尺 1:100 (A3版)

【仮設通路部】

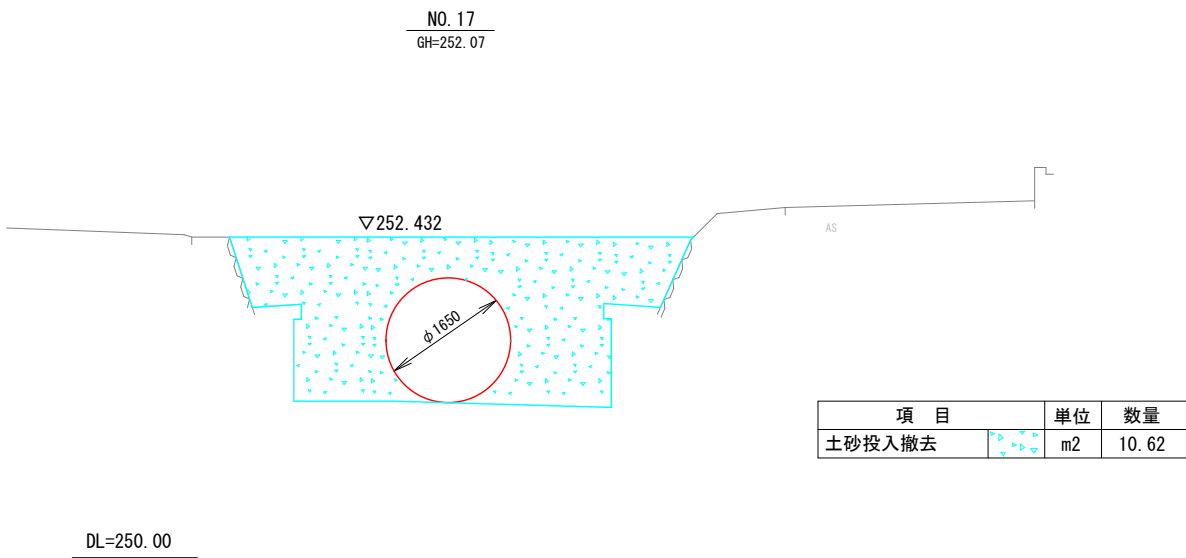
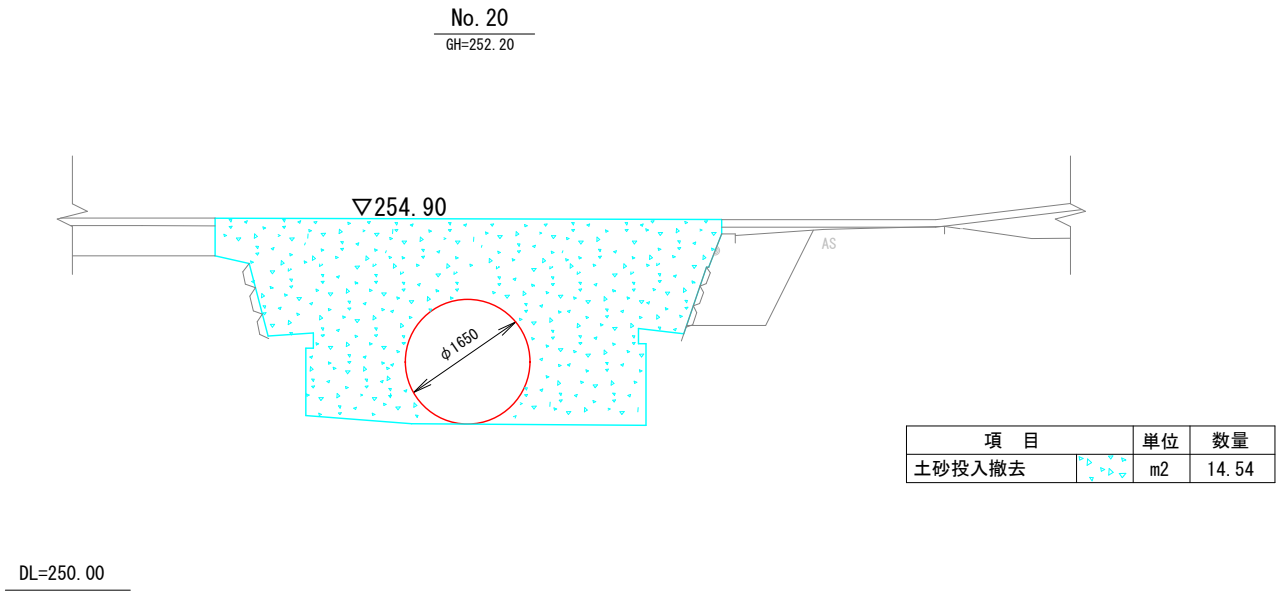
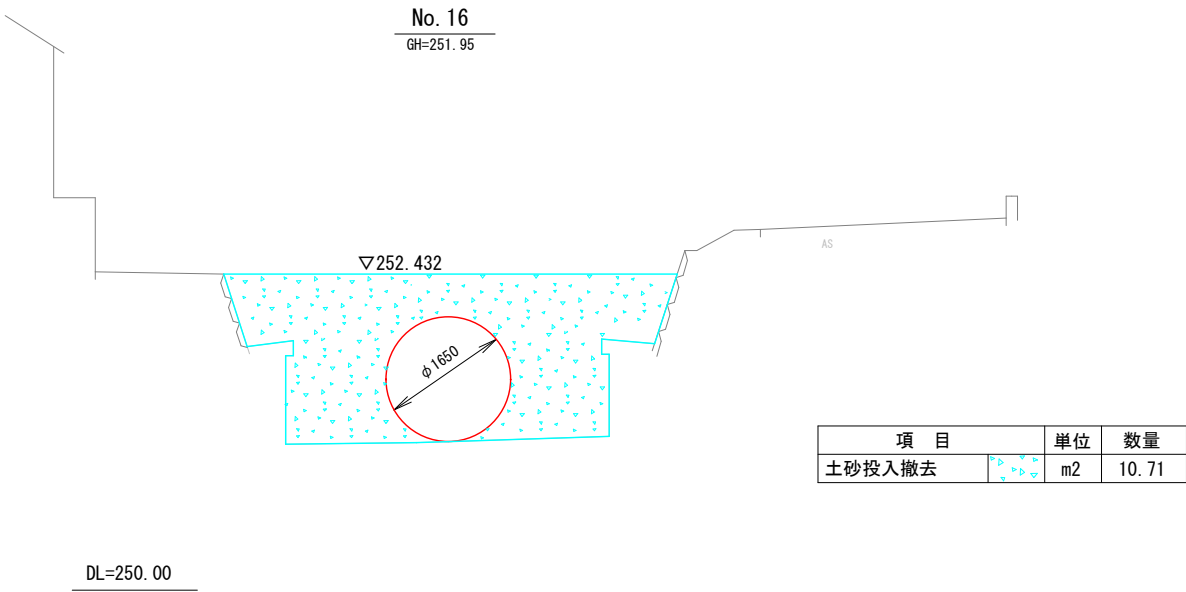


野間川横断面 縦断面図

支川横断面 縦断面図

工 事 名	水路改修工事 (R5-1)		
工事箇所	甲府市 西高橋町 地内		
図面種類	仮締切構造図 (2)		
縮 尺	図 示	図面番号	10/13
路 線 名	野 間 川		
甲 府 市			

仮締切横断面図 縮尺 1:100 (A3版)



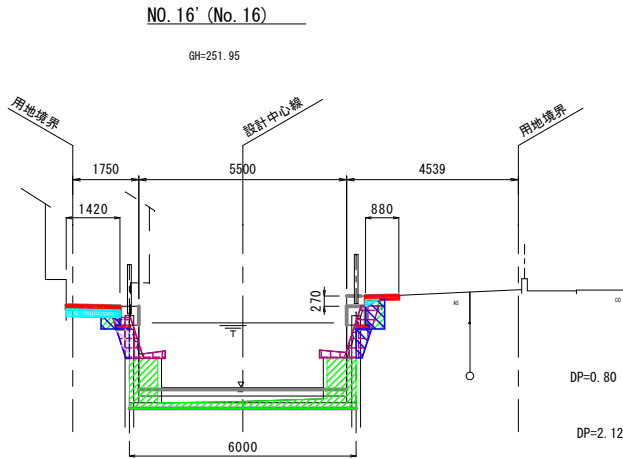
工 事 名	水路改修工事 (R5-1)		
工事箇所	甲府市 西高橋町 地内		
図面種類	仮締切横断面図		
縮 尺	図 示	図面番号	11/13
路 線 名	野 間 川		
甲 府 市			

土工横断図 縮尺 1:100 (A3版)

土工区分図 縮尺 1:100 (A3版)

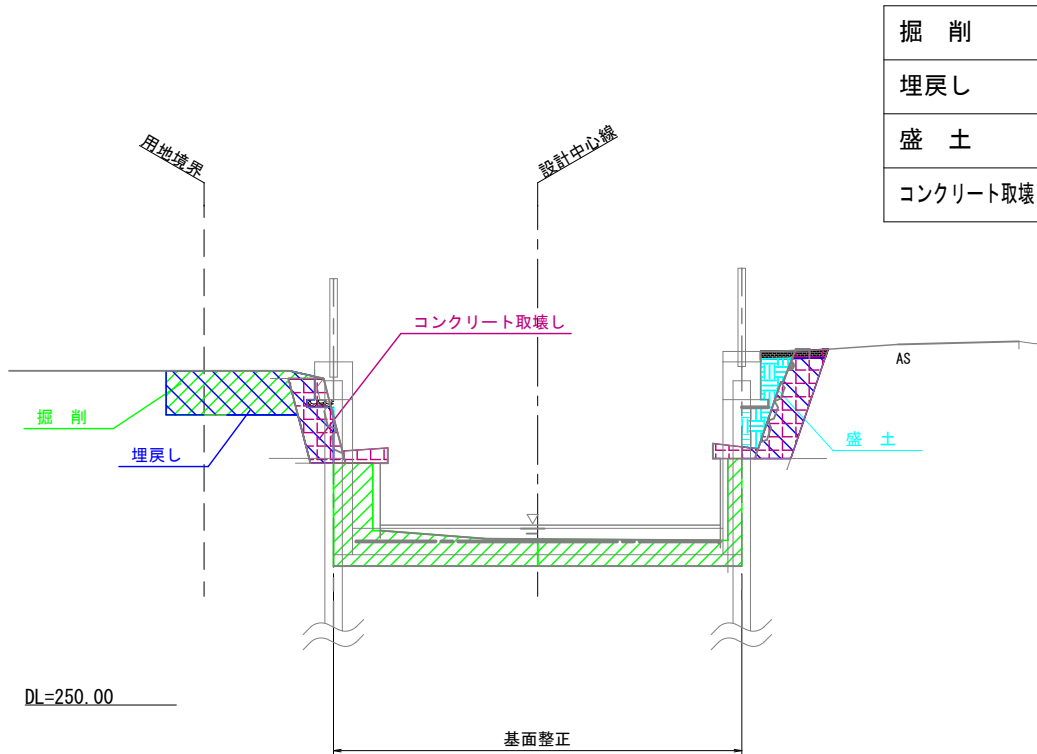
左 岸			
項 目	単位	数量	
掘 削	m2	1.47	
埋戻し	"	0.32	
盛 土	"	0.28	
コンクリート取壊し	"	0.61	
基面整正	m	3.00	

左 岸 (護岸工)			
項 目	単位	数量	
コンクリート舗装	m	1.42	
溶接金網	"	1.32	
アスファルト舗装	"	0.00	



右 岸				
項 目	単位	数量	左右岸合計	
掘 削	m2	1.77	3.2	
埋戻し	"	0.56	0.9	
盛 土	"	0.03	0.3	
コンクリート取壊し	"	0.76	1.4	
基面整正	m	3.00	6.0	

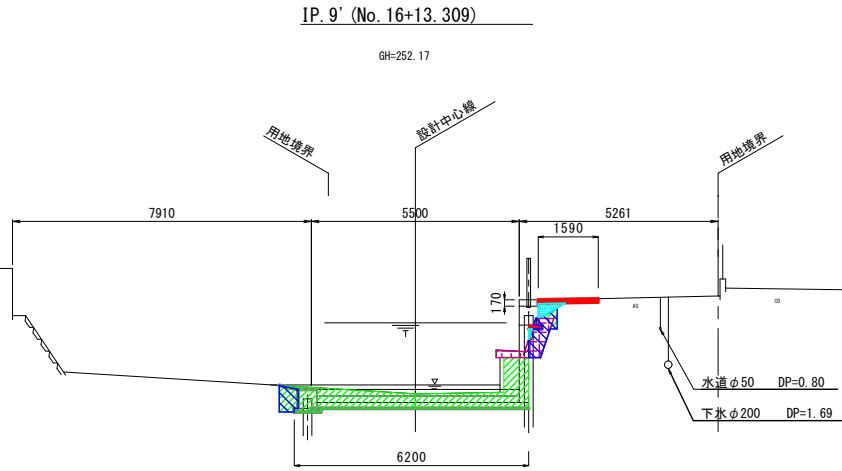
右 岸 (護岸工)				
項 目	単位	数量	左右岸合計	
コンクリート舗装	m	0.00	1.4	
溶接金網	"	0.00	1.3	
アスファルト舗装	"	0.88	0.9	



掘 削	
埋戻し	
盛 土	
コンクリート取壊し	

左 岸			
項 目	単位	数量	
掘 削	m2	1.89	
埋戻し	"	0.32	
盛 土	"	0.00	
コンクリート取壊し	"	0.00	
基面整正	m	3.20	

左 岸 (護岸工)			
項 目	単位	数量	
コンクリート舗装	m	0.00	
溶接金網	"	0.00	
アスファルト舗装	"	0.00	

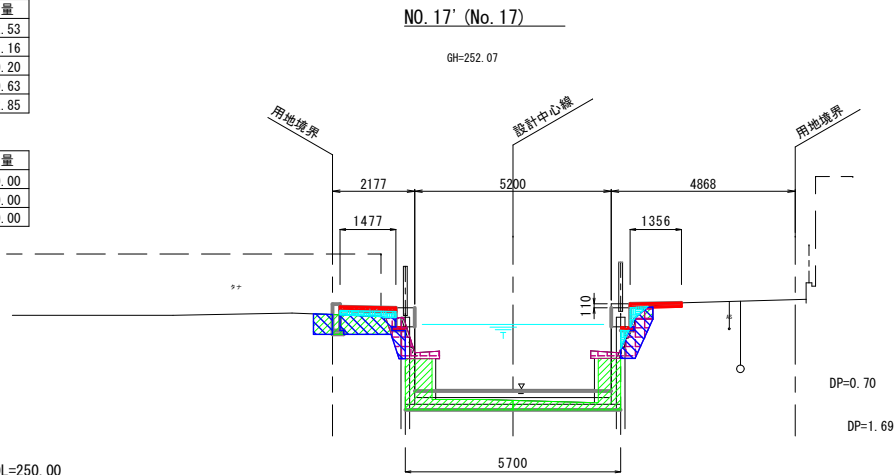


右 岸				
項 目	単位	数量	左右岸合計	
掘 削	m2	1.99	3.9	
埋戻し	"	0.53	0.9	
盛 土	"	0.15	0.2	
コンクリート取壊し	"	0.62	0.6	
基面整正	m	3.00	6.2	

右 岸 (護岸工)				
項 目	単位	数量	左右岸合計	
コンクリート舗装	m	0.00	0.0	
溶接金網	"	0.00	0.0	
アスファルト舗装	"	1.59	1.6	

左 岸			
項 目	単位	数量	
掘 削	m2	2.53	
埋戻し	"	1.16	
盛 土	"	0.20	
コンクリート取壊し	"	0.63	
基面整正	m	2.85	

左 岸 (護岸工)			
項 目	単位	数量	
コンクリート舗装	m	0.00	
溶接金網	"	0.00	
アスファルト舗装	"	0.00	



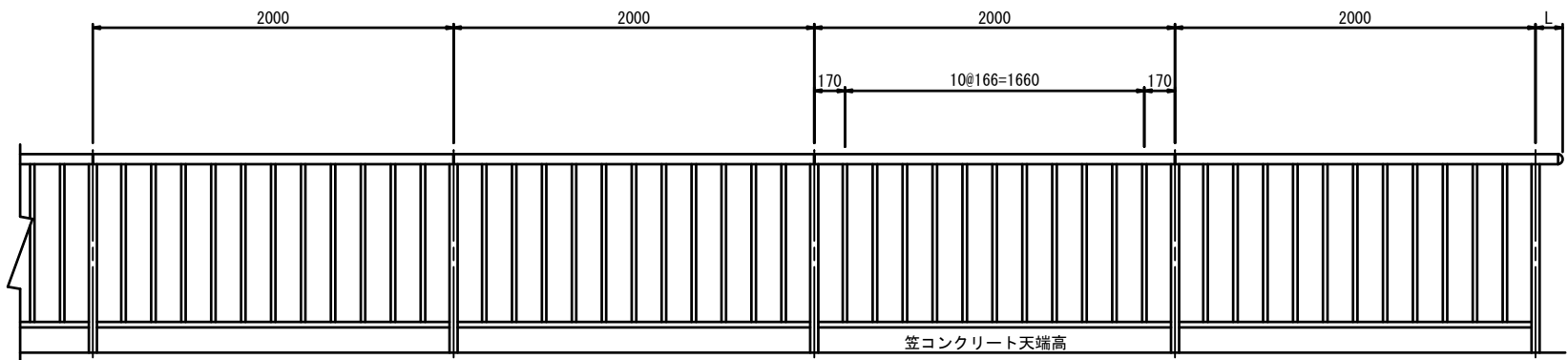
右 岸				
項 目	単位	数量	左右岸合計	
掘 削	m2	1.42	4.0	
埋戻し	"	0.59	1.8	
盛 土	"	0.16	0.4	
コンクリート取壊し	"	0.74	1.4	
基面整正	m	2.85	5.7	

右 岸 (護岸工)				
項 目	単位	数量	左右岸合計	
コンクリート舗装	m	0.00	0.0	
溶接金網	"	0.00	0.0	
アスファルト舗装	"	1.36	1.4	

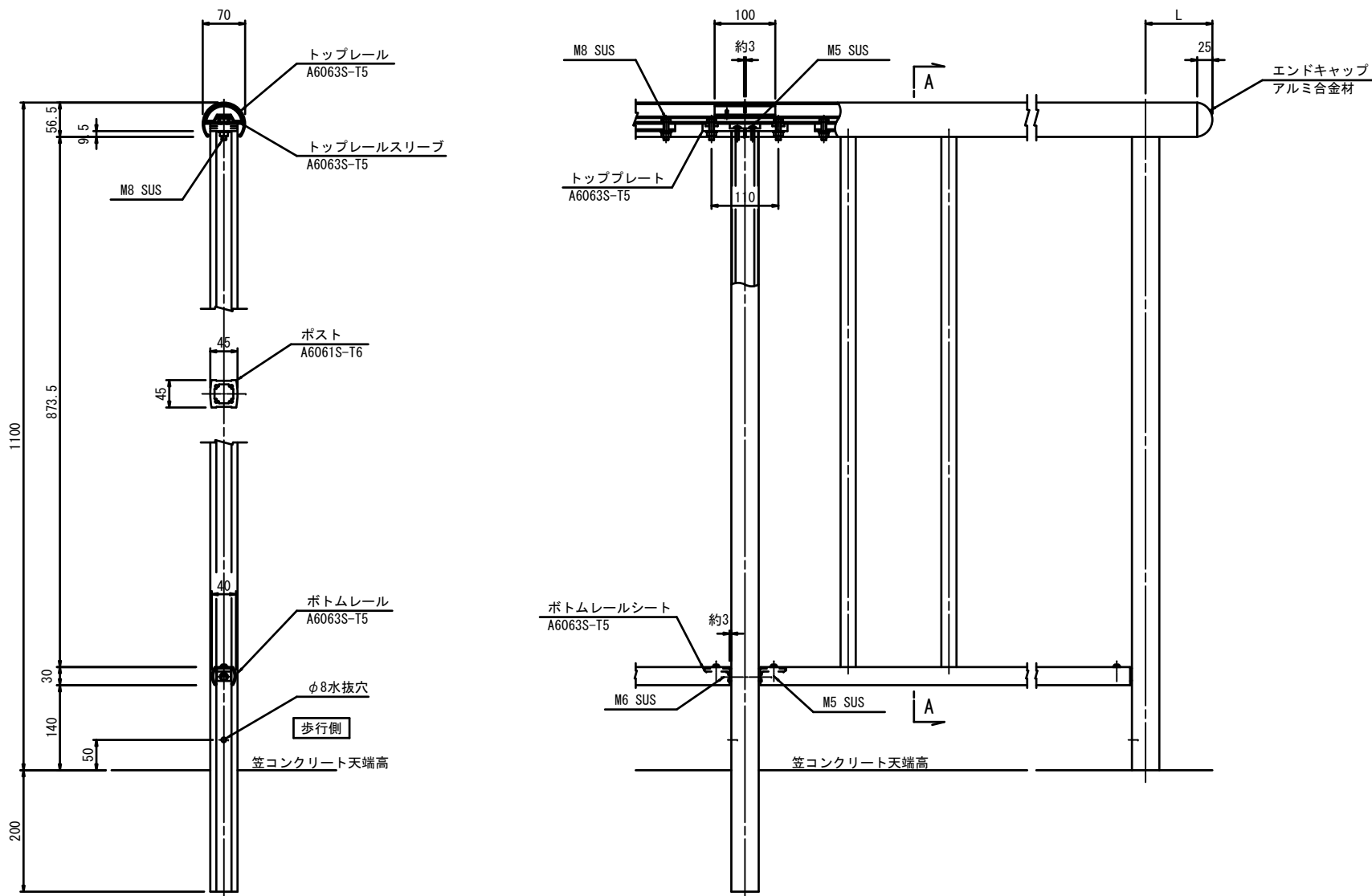
工 事 名	水路改修工事 (R5-1)		
工事箇所	甲府市 西高橋町 地内		
図面種類	土工区分図、土工横断図		
縮 尺	図 示	図面番号	12/13
路 線 名	野 間 川		
甲 府 市			

転落防止柵構造図（参考図）

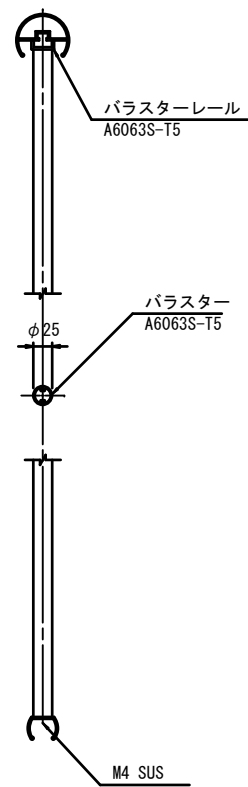
正面図 S=1:20



支柱部詳細図 S=1:5



断面A-A S=1:5



工 事 名	水路改修工事 (R5-1)		
工事箇所	甲府市 西高橋町 地内		
図面種類	転落防止柵構造図（参考図）		
縮 尺	図 示	図面番号	13/13
路 線 名	野 間 川		
甲 府 市			