

遊亀公園附属動物園第Ⅰ期整備（解体撤去）工事

図面番号	図面名称
【解体撤去図面】	
K - 0 0	図面リスト
K - 0 1	解体特記仕様書（１）
K - 0 2	解体特記仕様書（２）
K - 0 3	解体撤去配置図・リスト
K - 0 4	解体撤去図-0 1（北園トイレ、倉庫Ａ）
K - 0 5	解体撤去図-0 2（倉庫Ｂ、パーゴラ）
K - 0 6	解体撤去図-0 3（動物病院、倉庫Ｃ）
K - 0 7	解体撤去図-0 4（エントランスゲート、倉庫Ｄ）
K - 0 8	解体撤去図-0 5（ワライカワセミ舎、エリマキキツネザル舎）
K - 0 9	解体撤去図-0 6（動物園管理事務所）
K - 1 0	解体撤去図-0 7（リクガメ舎、受変電設備、他）※他：保冷库、プロパン庫
K - 1 1	解体撤去図-0 8（レッサーパンダ舎）
K - 1 2	解体撤去図-0 9（小型サル舎）
K - 1 3	解体撤去図-1 0（小獣舎・小鳥舎）
K - 1 4	解体撤去図-1 1（ウサギ舎、シバヤギ舎）
K - 1 5	解体撤去図-1 2（ふれあい広場、ミニブタ舎）
K - 1 6	解体撤去図-1 3（スロープ１）
K - 1 7	解体撤去図-1 4（スロープ２）
K - 1 8	解体撤去図-1 5（ポニー舎、Ｌ型側溝、フェンス各種、石碑移設、高木植樹）

6	②	除去工事 共通事項	専門工事業者 アスベスト含有建材の除去を直接行う専門業者については、工事に 相応した技術を有することを証明する書類を監督員に提出する。 作業主任者の選出 石綿作業主任技能講習又は平成18年3月以前の特定化学物質等作業主任者 技能講習を終了したものの中から、「石綿作業主任者」を選任しなければ ならない。 除去作業者の教育 作業者は、就業時に石綿則第27条に基づく教育を受けたものとする。 また、一般健康診断、じん肺健康診断を受診したものとし、肺機能に 異常のないものとする。 特別管理産業廃棄物管理責任者の選出 排出業者は、特別管理産業廃棄物管理責任者の資格を有するものを 選任し管理しなければならない。 ただし、アスベスト含有成形板の処理工事を除く。 表示及び掲示 作業場など見やすい箇所に次の表示及び掲示を行う。 [6.2.6] <9.1.2(6)> ※ アスベスト作業主任者名と職務内容 ※ 関係者以外立入禁止 ※ 喫煙・飲食の禁止 ※ 「アスベスト除去作業中」の表示 ※ アスベストの有害性 ※ 取り扱い上の注意事項 ※ 使用すべき保護具 周辺住民の見やすい箇所に以下の表示を行う。 ※ 「建築物等の解体等の作業に関するお知らせ（労働基準監督署への 届出内容、粉じん飛散抑制装置、曝露防止措置等）」 保護具、保護衣 [6.2.8～6.2.9] <9.1.2(8)(9)> 作業内容に応じた、呼吸用保護具、保護めがねを使用すること。 除去したアスベスト含有物の保管、運搬等 [6.3.3] <9.1.3(3)><9.1.4(3)><9.1.5(3)> ※ 他の内装材、廃棄物等と分別保管 ※ 保管場所での飛散防止を施す。また、アスベスト成形版を運搬する 場合は、運搬車両の荷台全体をシート等で覆い、飛散防止に努める。 ※ アスベスト等の保管場所である旨の表示を行う。 アスベスト含有吹き付け材の除去工事 [6.3.1～6.3.4] <9.1.3(2)> ・ 行う（下地調整材：レベル3） ※ 行わない 適用範囲 ※ 図示 ・ 作業場等の隔離等 <9.1.3(1)> ※ 作業場は以下によるものとし負圧除じん機にて負圧状態により 飛散防止をすること。 隔離シートの性能 ※ 床面 ※ 0.15mm以上のプラスチックシート等で二重 ※ 壁面 ※ 0.08mm以上のプラスチックシート等 ただし、（財）日本建築センターの「建設技術審査証明事業」による 「吹き付けアスベスト粉じん飛散防止処理技術（除去）」の審査証明書 （以下、「審査証明書」という。）を取得している工法と同等の飛散 防止処理技術を有する工法とすることができる。その際には監督員の 承諾を得ること。 セキュリティゾーンの設置 <9.1.3(1)> ※ 下表による 適用 室名 状態 ※ 更衣室 ※ 更衣ロッカー ※ 新品の保護具 ※ 呼吸用保護具保管箱 ※ 洗頭、うがい設備 ・ ※ 洗浄室 負圧 ※ エアシャワー ・ 温水シャワー（退場時） ※ 前室 負圧 ※ 高性能真空掃除機 ・ 使用済み保護衣保管かご ただし、（財）日本建築センターの「建設技術審査証明事業」による 「吹き付けアスベスト粉じん飛散防止処理技術（除去）」の審査証明書 （以下、「審査証明書」という。）を取得している工法と同等の飛散 防止処理技術を有する工法とすることができる。その際には監督員の 承諾を得ること。 除去物及び汚染等 <9.1.3(2)> 処理方法 ※ 密封処理（二重袋梱包） 隔離養生に用いたシート、使用した使い捨て保護衣、高性能真空 掃除機フィルタ、除じん機フィルタについても密封処理を行う。 ・ セメント固化 アスベスト含有保温材の除去工事 [6.4.1～6.4.4] <9.1.4> ※ 行う ・ 行わない 適用範囲 ※ 工事対象範囲 養生等 <9.1.4(2)> ※ 養生シート等を用いて区画し、場外への飛散防止を行う。 掻き落とし、破碎、切断による除去方法 ※ 行わない ・ 行う…この場合は改修標仕<9.1.3>「アスベスト含有吹き付け材の除去」 によること。 除去工法 <9.1.4(3)> ※ 粉じん飛散抑制剤などにより湿潤化したあとに、手ばらしによること。 ※ 除去物については改修標仕<9.1.3(2)>により、密封処理とする。	⑤	アスベスト 含有成形板の 除去 アスベスト含有成形板の除去工事 [6.5.1～6.5.4] <9.1.5> ※ 行う ・ 行わない 適用箇所 ※ 図示及び調査報告書 養生 <9.1.5(1)> ※ 作業場は、シート等により囲うこと。 除去工法 <9.1.5(2)> ※ 除去は、散水等により湿潤化し、手ばらしによること。 ※ やむを得ず破壊しなければならない場合には、十分に湿潤化した 状態で行うこと。 ※ 除去物については、粉じんの飛散防止に努め、特に破碎された アスベスト含有成形板については、湿潤化の上、丈夫なプラスチック袋 に入れる等の飛散防止措置を講ずること。 ⑥	アスベスト 含有仕上塗材 の除去 アスベスト含有仕上塗材の除去工事 [6.6.1～6.6.5] <9.1.6> ※ 行う ・ 行わない 適用箇所 ※ 図示及び調査報告書 養生 <9.1.6(2)> ※ 作業場は、シート等により隔離（負圧不要）を行うこと。 除去工法 <9.1.6(3)> ※ 除去は、高圧水洗工法や剥離材を用いる工法等により、湿潤化した 状態で行うこと。 ※ 電動グラインダー等の電動工具により除去を行う場合は、常時湿潤化 した状態で作業を行うこと。 湿潤化が著しく困難な場合は、除じん性能を有する電動工具を使用 するなど粉じんの発散を防止すること。 ※ 除去物については、耐水性プラスチック袋等により、二重で梱包する こと。																																																																																																																																																																																																																																																																																																																																																																																																																																																																																																																																																																																																																																																																																																																																																																																																																																																																																																																																																																																																																																																																											
		3. アスベスト 含有吹付け材 の除去																																																																																																																																																																																																																																																																																																																																																																																																																																																																																																																																																																																																																																																																																																																																																																																																																																																																																																																																																																																																																																																																															</

甲府市太田町地内

※特記事項

- ・撤去工事の着手は、撤去物の全てについて監督員と現地確認・承認を得た後とする。
- ・隣地境界擁壁付近の地中埋設物の撤去及び建物・工作物解体にあたっては、影響を及ぼさないよう特に注意を行うこと。
- ・埋戻しについては発生土で行うこととし、発生土の場外処分は行わないものとする。
- ・建物に付属する設備機器等は建物解体工事に含むものとする。
- ・解体、撤去リストに記載のない家電リサイクル対象品及び、小型家電リサイクル対象品が現地で確認された場合は、リスト作成、監督員と協議の上、撤去処分を行う。
- ・建物周辺の配管類は建物解体工事に含むものとする。
- ・東電柱、NTT柱、CATV柱の撤去は本工事対象外とする。
- ・量水器については、監督員と協議の上、撤去後の対応を確認する。
- ・敷地内及び建物内の残置物はリスト作成、監督員と協議の上、移設又は撤去処分を行う。

【凡例】

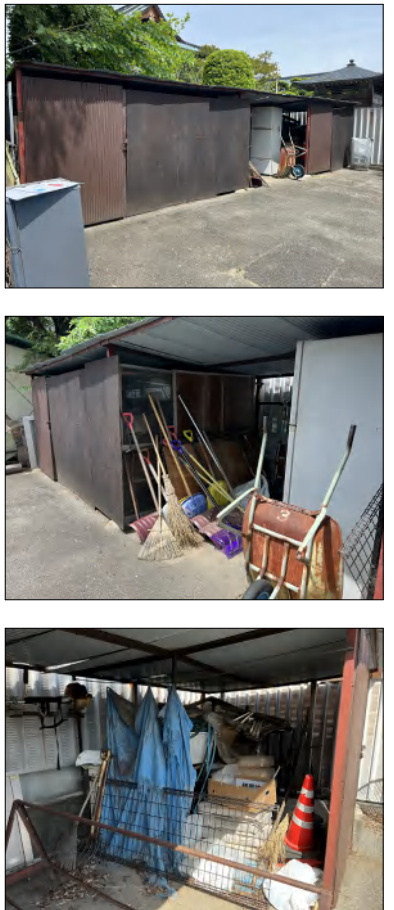
※第1期工事：令和5、6年度
 ：解体・撤去施設を示す。
 ◆動物園部・22施設

※第2期工事：令和7、8年度
 ：解体・撤去施設を示す。
 ◆動物園部・6施設

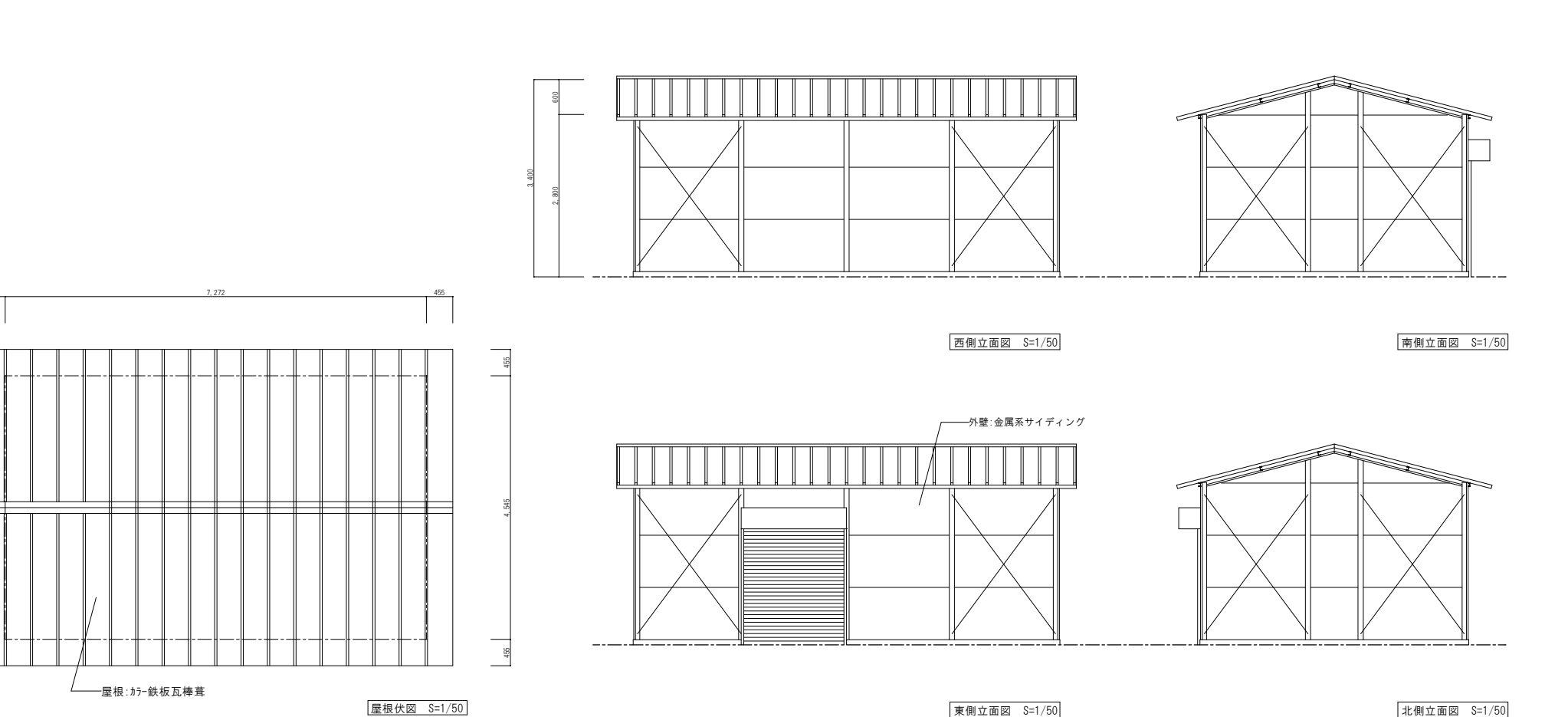
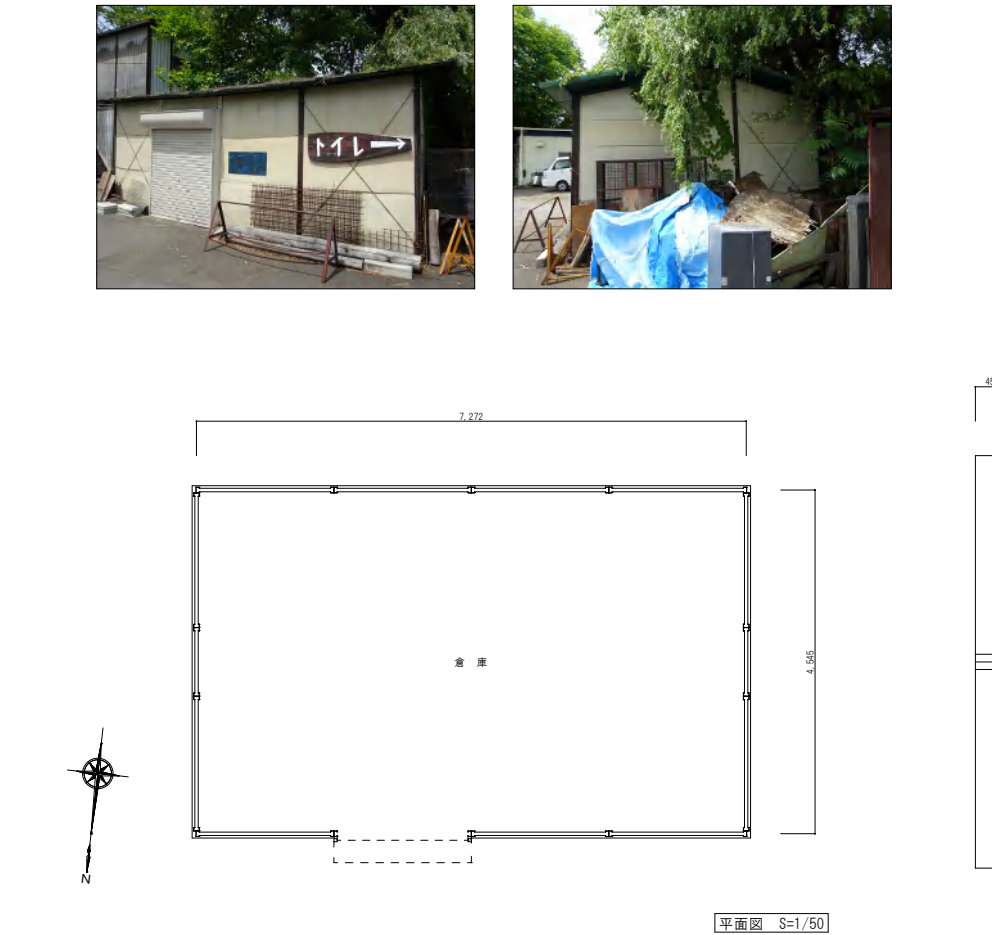
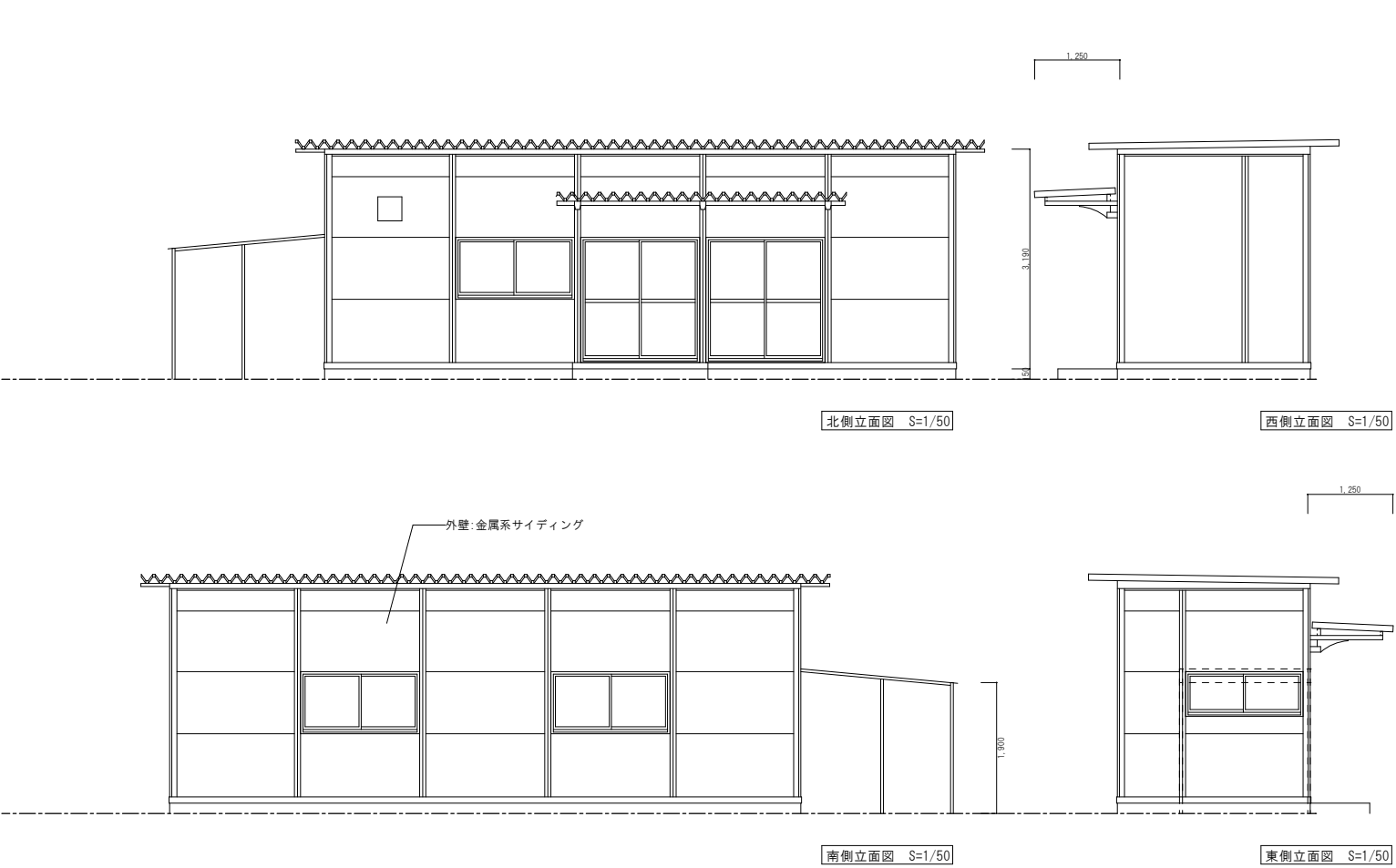
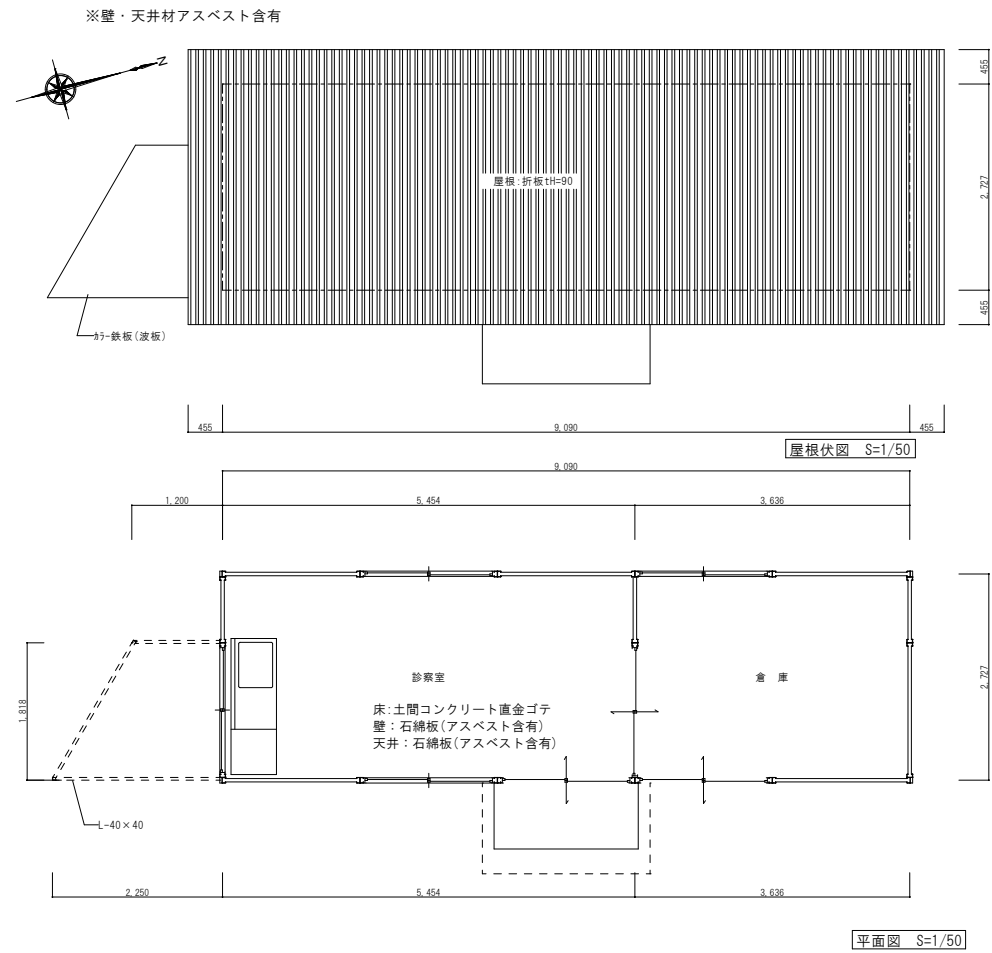
※池埋め立て工事（完了分）
 ：解体・撤去施設を示す。
 ◆動物園部・10施設

撤去解体配置図 S=1:400

【解体・撤去リスト】								
工期	種別番号	名称・呼称	構造・規模 (階数、解体延べ面積、仕様、寸法)			備考		
第Ⅰ期工事 (令和５・６年度)	施設・獣舎撤去工	① トイレ	鉄筋コンクリート造	平屋建て	5.20 m ²			
		② 倉庫A	軽量鉄骨造	平屋建て	24.25 m ²			
		③ 倉庫B	鉄骨造	平屋建て	8.40 m ²			
		④ 倉庫C	軽量鉄骨造	平屋建て	33.05 m ²			
		⑤ 倉庫D	軽量鉄骨造	２階建て	29.74 m ²			
		⑥ 動物病院	軽量鉄骨造	平屋建て	24.78 m ²	一部アスベスト含有		
		⑦ ワライカワセミ	軽量鉄骨造	平屋建て	11.20 m ²			
		⑧ エリマキツネザル	軽量鉄骨造	平屋建て	13.80 m ²			
		⑨ バーゴラ	軽量鉄骨造	平屋建て	13.35 m ²			
		⑩ リクガメ舎	軽量鉄骨造	平屋建て	5.40 m ²	放飼場:29.40m ²		
		⑪ 受変電設備	軽量鉄骨造	1.00箇所				
		⑫ エントランスゲート	鉄骨造	平屋建て H=4.5m W=6.45m		一部鉄筋コンクリート造		
		⑬ 動物園管理事務所	木造	２階建て	53.07 m ²	一部アスベスト含有		
		⑭ レッサーパンダ舎	コンクリートブロック造	平屋建て	21.24 m ²	一部アスベスト含有 放飼場:53.00m ²		
		⑮ 小型サル舎	軽量鉄骨造+鉄筋ｺﾝｸﾘｰﾄ造	平屋建て	57.75 m ²	一部アスベスト含有		
		⑯ ウサギ舎	鉄筋コンクリート造	平屋建て	34.15 m ²			
		⑰ ふれあい広場	軽量鉄骨造	平屋建て	23.85 m ²	広場:58.93m ²		
		⑱ シバヤギ舎	鉄筋コンクリート造	平屋建て	25.47 m ²			
		⑲ 小獣舎・小鳥舎	軽量鉄骨造	平屋建て	30.00 m ²			
		⑳ ミニブタ舎	軽量鉄骨造	平屋建て	20.60 m ²	放飼場（一部寝小屋） 道路:8.21m ²		
		㉑ 北園スロープ	鉄筋コンクリート造	平屋建て	1.00 式	コンクリート手摺共		
		㉒ ボニー舎	軽量鉄骨造	平屋建て	14.04 m ²	放飼場:80.97m ²		
	他① 保冷库建屋	軽量鉄骨造	平屋建て	3.42 m ²	保冷库：新設家畜舎へ移設			
	他② ブロバン庫	コンクリートブロック造	平屋建て	1.44 m ²				
	他・撤去移設工	立木撤去	〔北園〕	低木	樹木高さ<2m	抜根共	2.00 本	伐採伐根後、枝払いの上場内仮置
			樹木1～32	中木	2m≤樹木高さ≤5m	抜根共	31.00 本	伐採伐根後、枝払いの上場内仮置
			樹木203～211	高木	5m<樹木高さ	抜根共	10.00 本	伐採伐根後、枝払いの上場内仮置
			樹木15A～15C	伐根のみ		1.00 本		
フェンス撤去		フェンス撤去①	メッシュフェンス	H=1.5m	L=107.90	m		
		フェンス撤去②	スチールフェンス	H=2.0m	L= 47.60	m		
		フェンス撤去③	スチールフェンス	H=2.4m	L= 16.00	m		
		フェンス撤去④	スチールフェンス	H=2.0m	L= 5.10	m		
		フェンス撤去⑤	鋼板フェンス	H=2.35m	L= 10.00	m	工事車両侵入路用	
		舗装撤去	アスファルト舗装撤去①	管理事務所周辺部	t=5cm	432.12	m ²	
アスファルト舗装撤去②			ふれあい広場周辺部	t=5cm	373.36	m ²		
コンクリート舗装撤去				t=10cm	4.99	m ²		
L型側溝撤去				150.20	m			
残置物撤去				1.00 式		コンクリート花壇、ベンチ 他		
石碑移設				5.00箇所				
高木植樹				3.00 本		テナガザル屋外放飼場		
第Ⅱ期工事 (令和７・８年度)	施設・獣舎撤去工	㉓ フラミンゴ舎	軽量鉄骨造	平屋建て	65.70 m ²			
		㉔ フクロウ舎	軽量鉄骨造	平屋建て	3.60 m ²			
		㉕ ワラビー舎	鉄骨造	平屋建て	24.30 m ²	放飼場:146.22m ²		
		㉖ 猛獣舎	鉄筋コンクリート造	平屋建て	112.80 m ²	一部アスベスト含有 一部鉄骨造		
		㉗ マゼランベンギン舎	鉄筋コンクリート造	平屋建て	25.55 m ²			
		㉘ アメリカビーバー舎	鉄筋コンクリート造	平屋建て	45.00 m ²			
		他③ 汚水ポンプアップ用			1.00箇所	制御盤共		
		他・撤去移設工	立木撤去	〔南園・遊園地部〕	低木	樹木高さ<2m	抜根共	2.00 本
	樹木33～202			中木	2m≤樹木高さ≤5m	抜根共	163.00 本	伐採伐根後、枝払いの上場内仮置
				高木	5m<樹木高さ	抜根共	45.00 本	伐採伐根後、枝払いの上場内仮置
				伐根のみ		1.00 本		
	フェンス撤去		フェンス撤去⑤	鋼板フェンス	H=2.35m	L= 49.90	m	工事車両侵入路用を除く
			フェンス撤去⑥	鋼板フェンス	H=2.35m	L= 66.50	m	
			フェンス撤去⑦	鋼板フェンス	H=1.8m	L= 32.90	m	
			フェンス撤去⑧	コンクリートブロック	H=1.8m	L= 15.60	m	
			フェンス撤去⑨	万能板（樹脂製）	H=2.0m	L= 78.60	m	
			フェンス撤去⑩	ネットフェンス	H=1.00m	L= 62.10	m	
			フェンス撤去⑪	鋼板フェンス	H=2.35m	L= 22.00	m	基礎:W120、H800 ※敷地の凹凸部
			フェンス撤去⑫	コンクリートブロック	H=1.45m	L= 34.10	m	※敷地セッバック部
			フェンス撤去⑬	メッシュフェンス	H=2.00m	L= 73.80	m	基礎:W200、H200 ※敷地の凹凸部
			アスファルト舗装撤去③	管理事務所周辺部	t=5cm	1,159.05	m ²	
			アスファルト舗装撤去④	ふれあい広場周辺部	t=5cm	981.86	m ²	
			アスファルト舗装撤去⑤	ふれあい広場周辺部	t=5cm	328.53	m ²	
	コンクリート舗装撤去			t=10cm	44.37	m ²		
	石積撤去			控35cm	6.02	m		
	残置物撤去				1.00 式		コンクリート花壇、ベンチ 他	









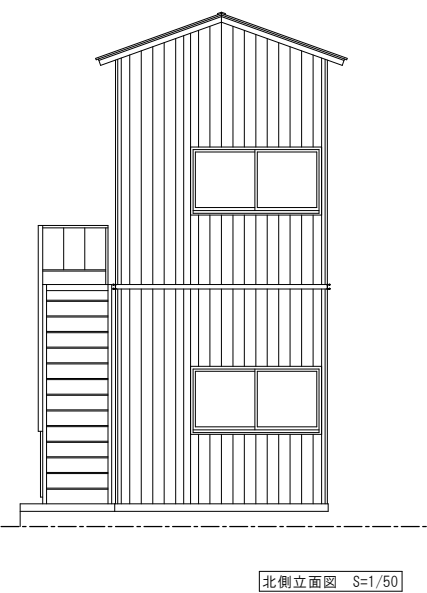
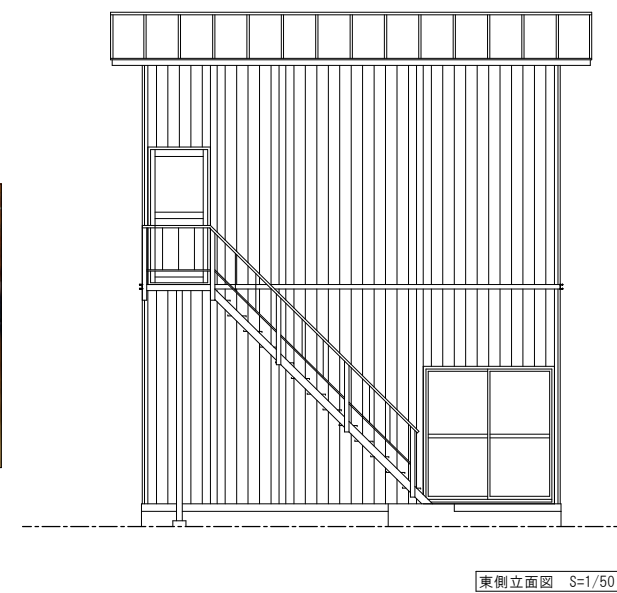
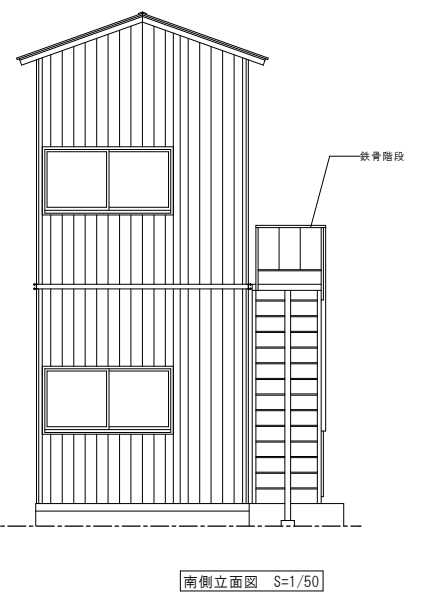
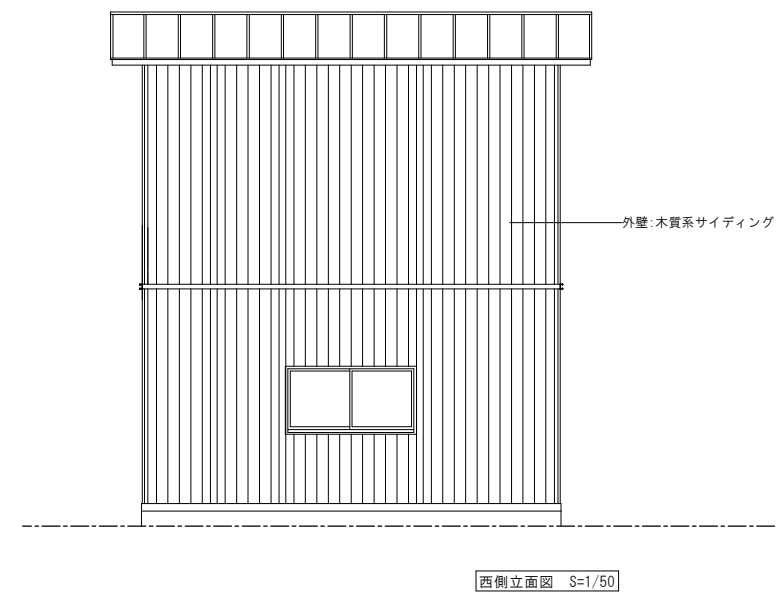
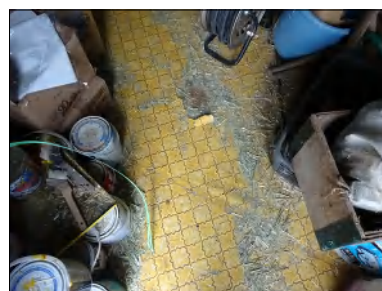
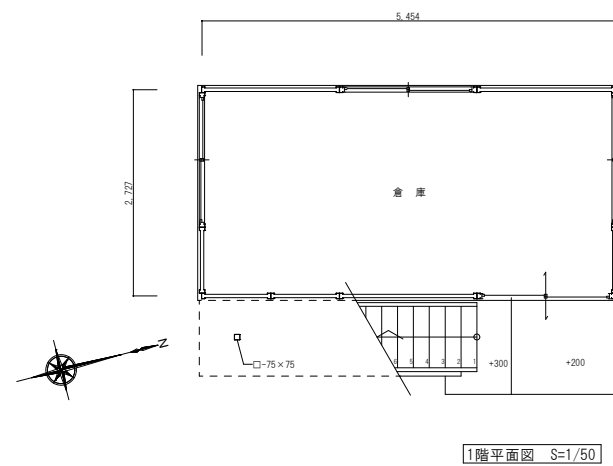
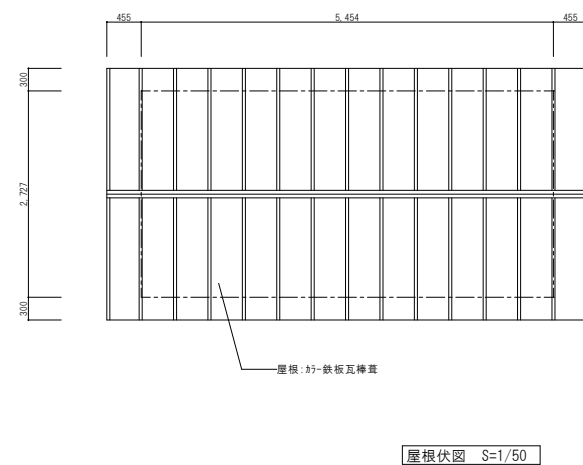
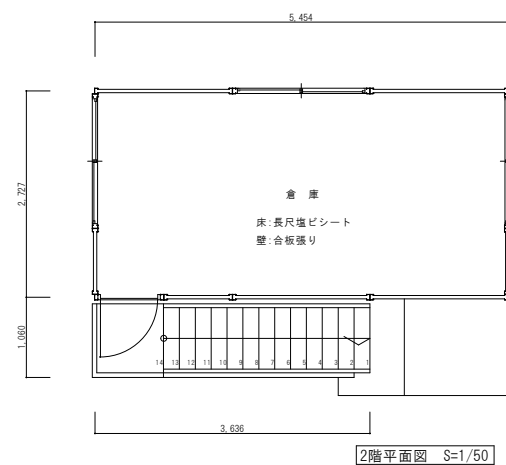
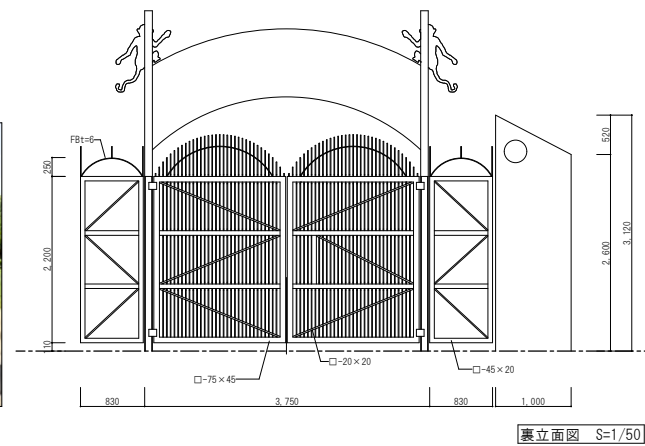
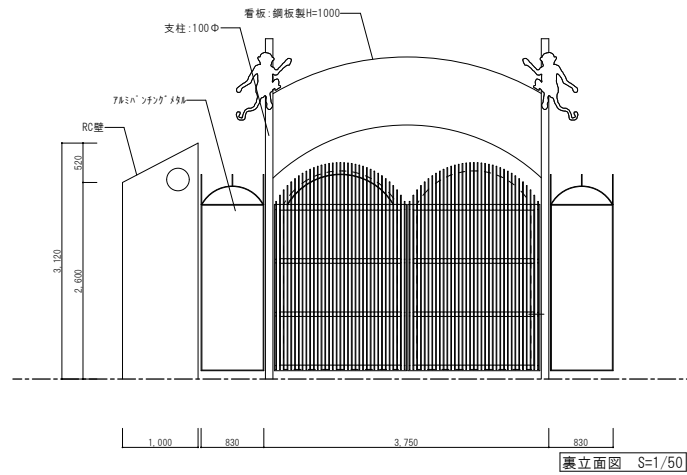
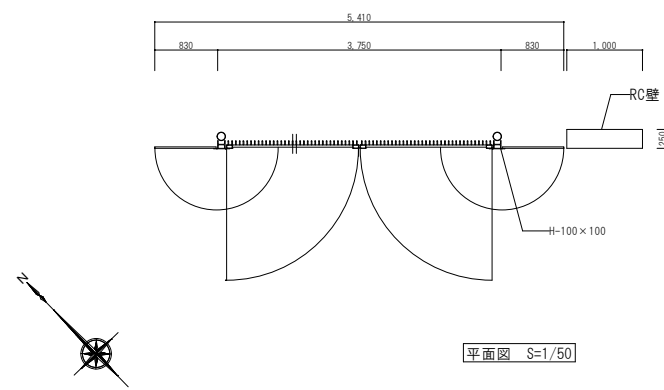
山梨建築設計監理事業協同組合

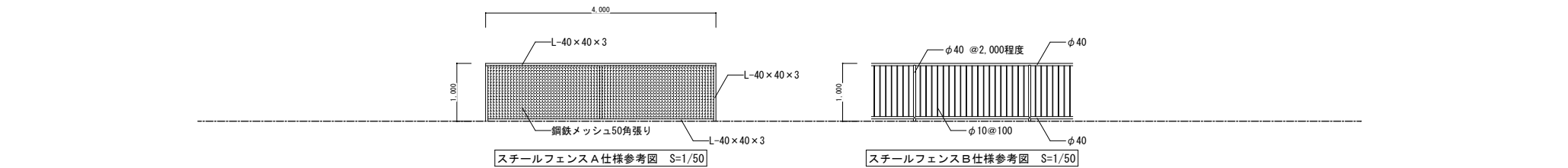
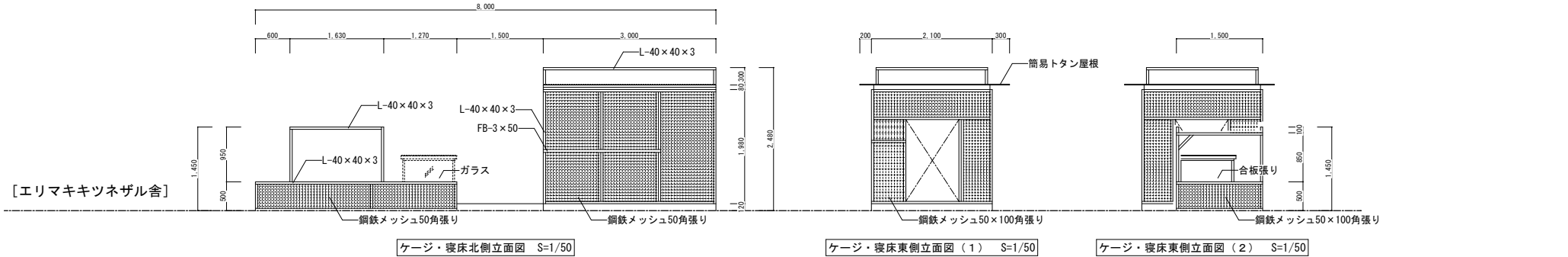
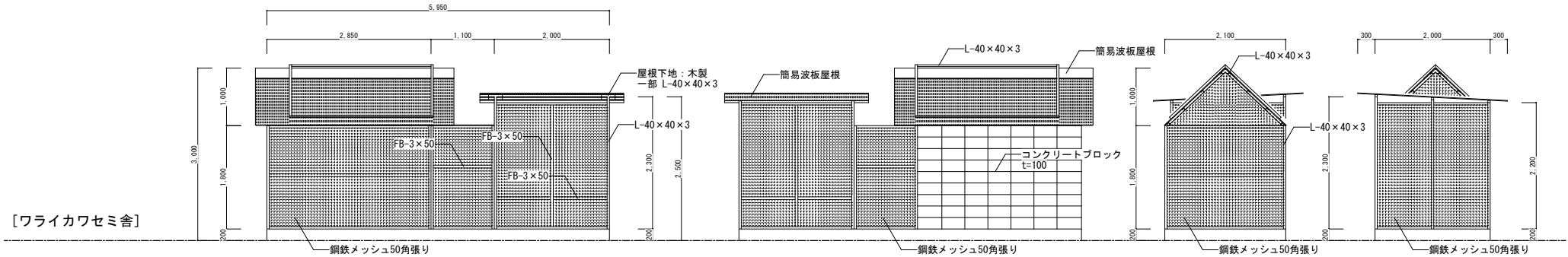
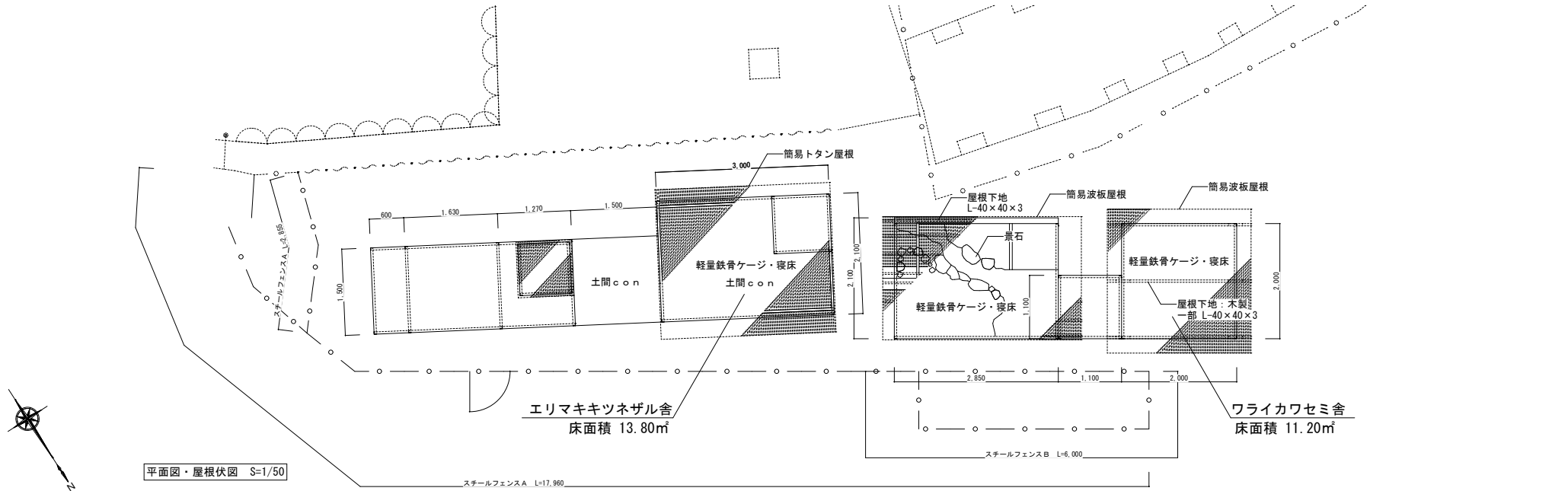
承認	設計	担当	縮 尺
			A1→1/50 A3→1/100
			設計年月日

工事名称	遊亀公園附属動物園第Ⅰ期整備（解体撤去）工事
図面名称	解体撤去図-03（動物病院、倉庫C）

No. K-06

※パネル(ステッカーパズル)は施設側と協議の上撤去・移設を行うこと。





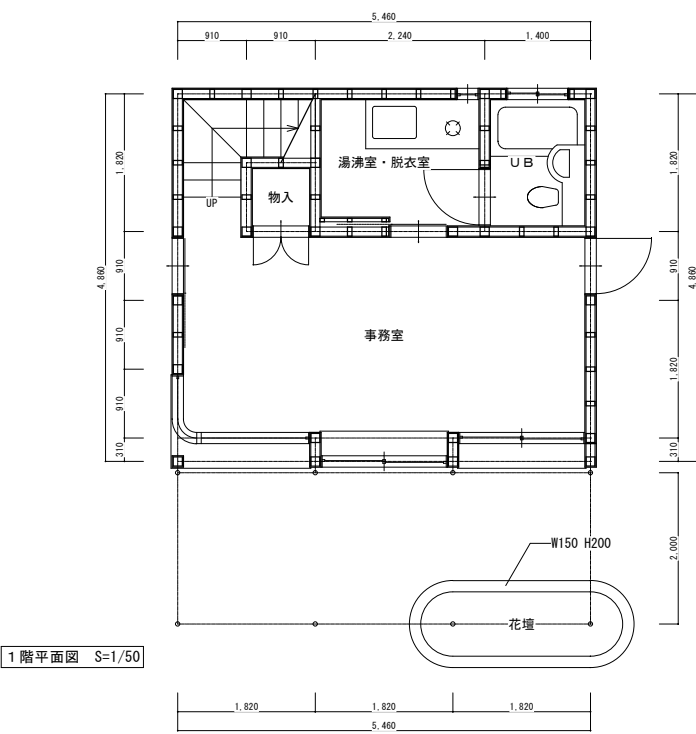
[ワライカワセミ舎]



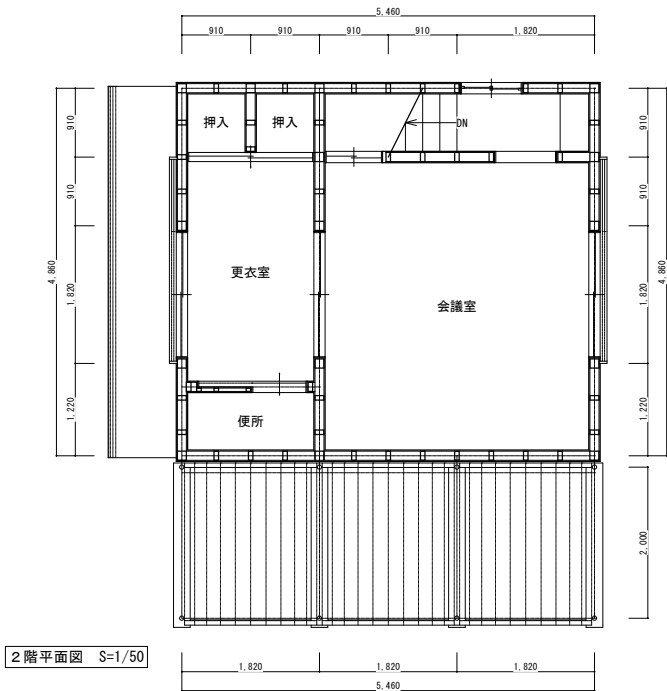
[エリマキツネザル舎]



※既存図参照



1階平面図 S=1/50



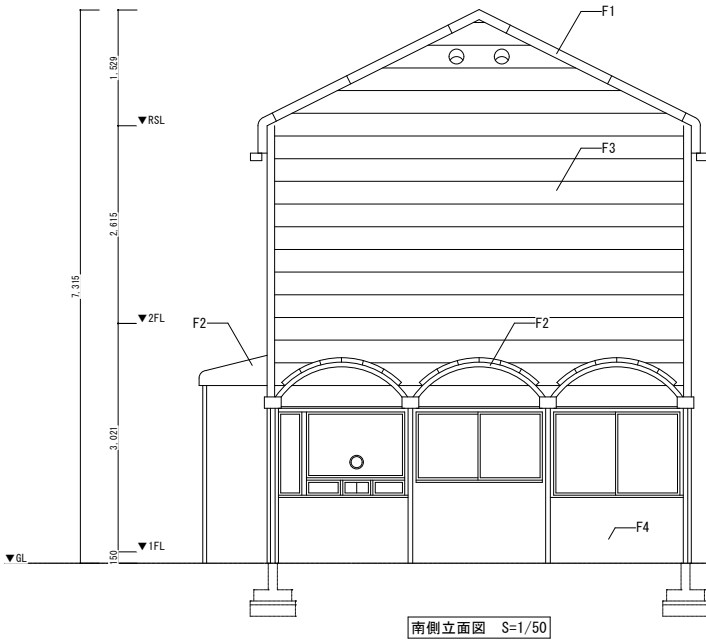
2階平面図 S=1/50



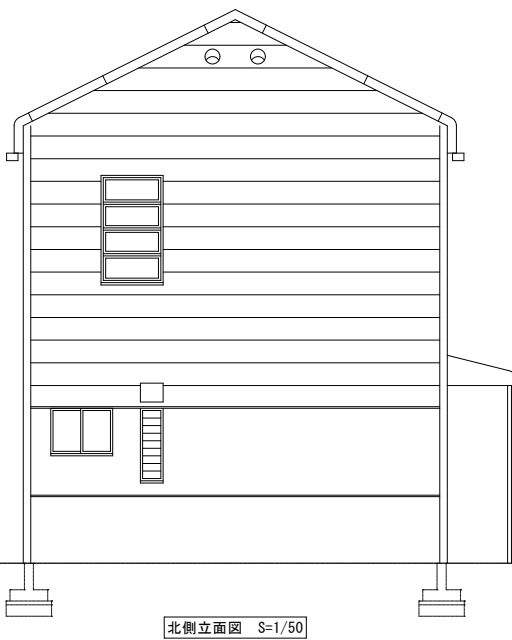
外 部 仕 上 表		
屋 根	F1	大波スレート t=6.3 AEP塗り
	F2	テント屋根
外 壁	F3	中空セメント板（ラムダ）t=15.0 仕上塗材
	F4	コンクリート打放し 小叩き仕上 撥水材吹付
その他	F5	アルミ（ムク）板 t=1.2
	F6	柱：ステンレス t=1.5

内 部 仕 上 表						
	床	巾 木	壁	天 井	室 高	備 考
事務室	長尺塩ビシート t=2.3	木製 H=60 OP塗り	PB t=12.0 ヲビニールクロス貼	PB t=9.0 ビニールクロス貼り （廻り縁：塩ビ製）	2.400	
湯沸室 脱衣室	長尺塩ビシート t=2.3	木製 H=60 OP塗り	PB t=12.0 ヲビニールクロス貼	大平板 t=4.0 AEP塗り	2.400	流し台、棚、水切り棚
会議室	パンチカーペット敷	木製 H=60 OP塗り	PB t=12.0 ヲビニールクロス貼	PB t=9.0 ビニールクロス貼り （廻り縁：塩ビ製）	2.400	黒板、物入れ
更衣室	タタミ敷 t=60 一部 米松合板張	タタミ寄せ	PB t=12.0 ヲビニールクロス貼	PB t=9.0 ビニールクロス貼り （廻り縁：塩ビ製）	2.400	
便所	長尺塩ビシート t=2.0	木製 H=60 OP塗り	PB t=12.0 ヲビニールクロス貼	PB t=9.0 ビニールクロス貼り （廻り縁：塩ビ製）	2.400	
物入・押入	コンパネ t=12.0		ベニヤ張り t=4.0	ベニヤ張り t=4.0	2.400	

※外壁中空セメント板（ラムダ）＋塗材：下地調整材部にクリソタイル1.1%検出（レベル3）
※屋根（大波スレート）・天井（大平板）・軒天（石綿板）：石綿含有みなし（レベル3）



南側立面図 S=1/50



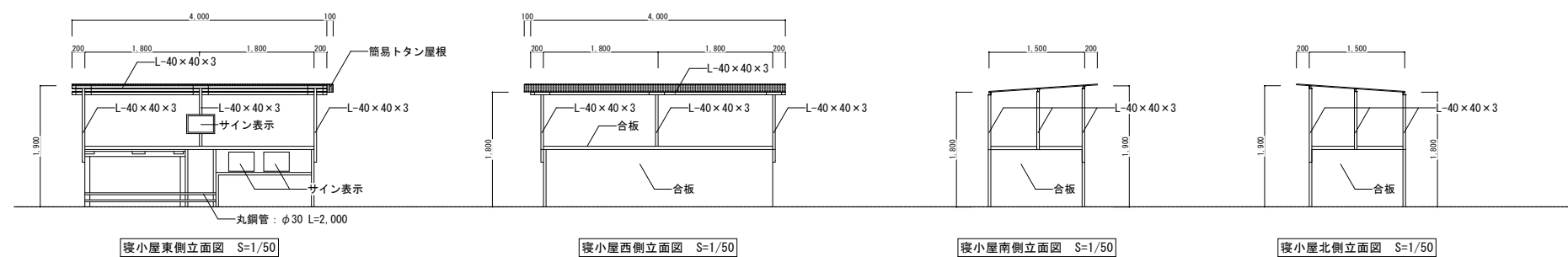
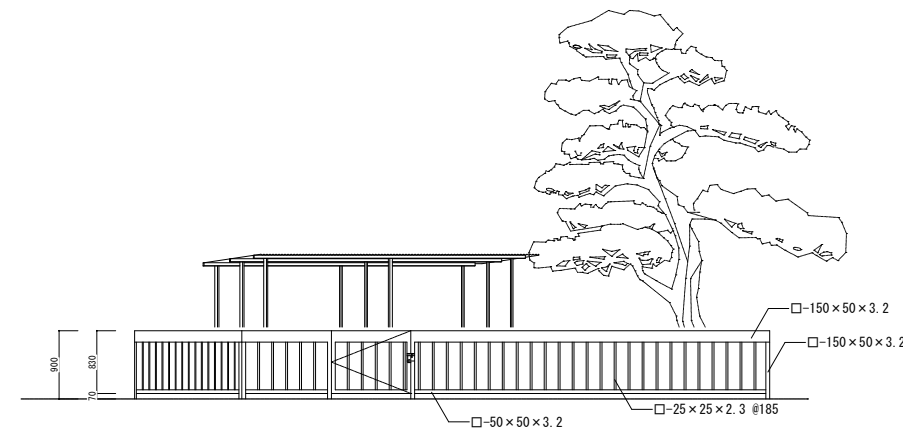
北側立面図 S=1/50



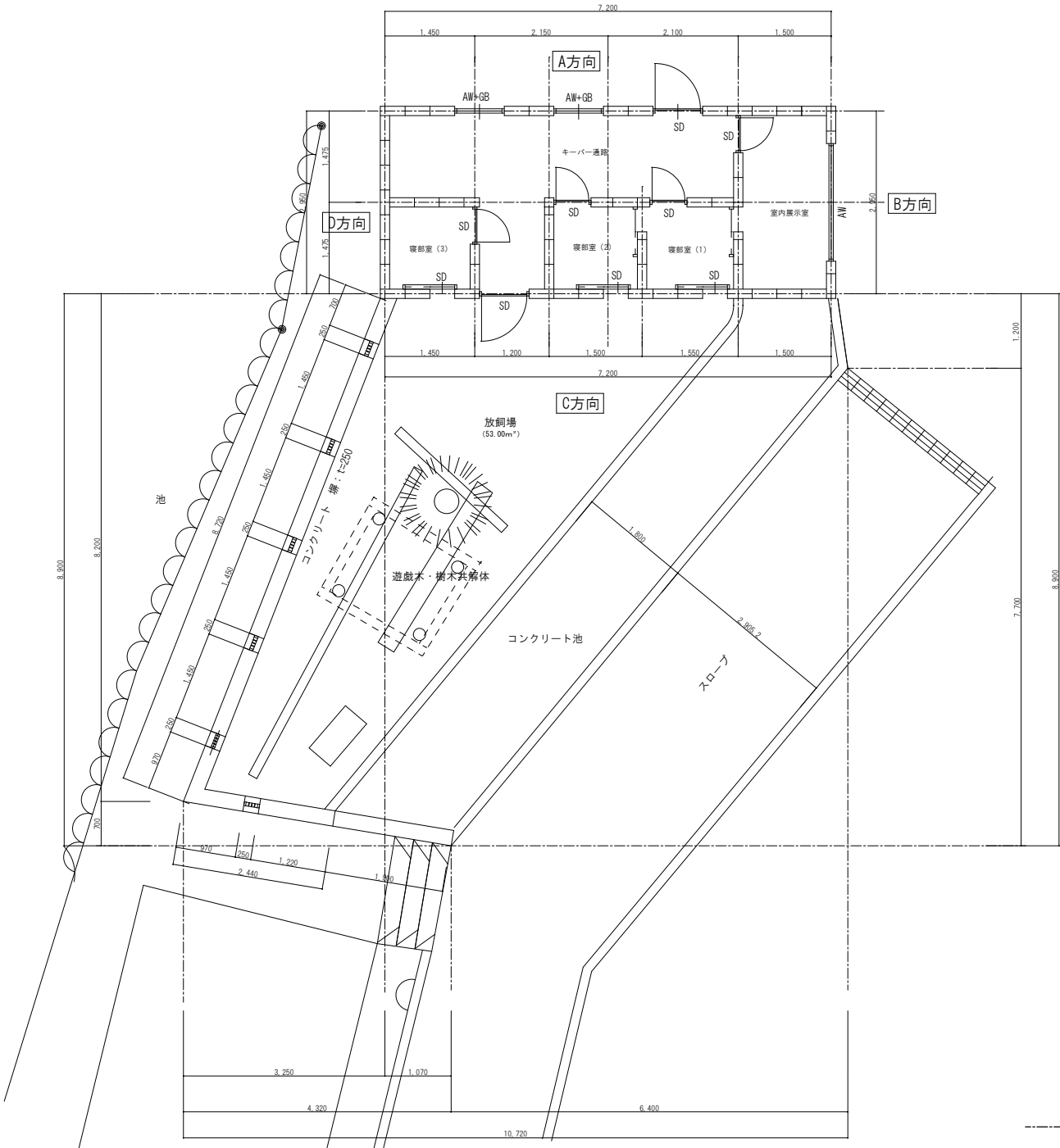
西側立面図 S=1/50



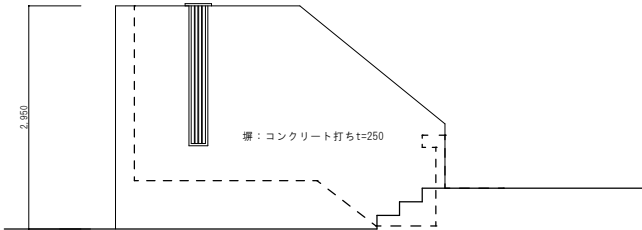
東側立面図 S=1/50



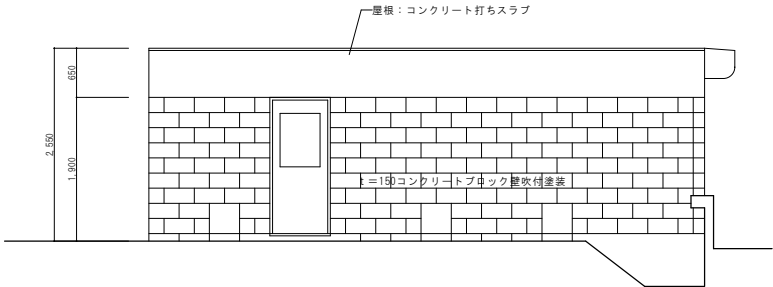
※壁アスベスト含有（放飼場外壁）



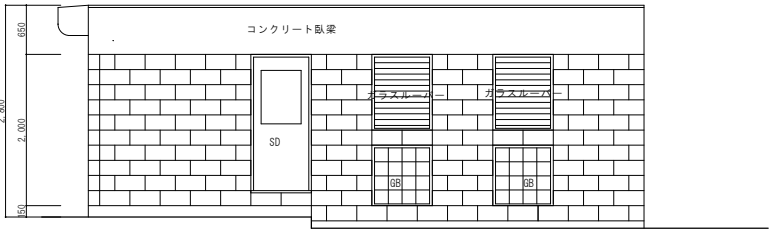
レッサーパンダ舎平面図 S=1/50



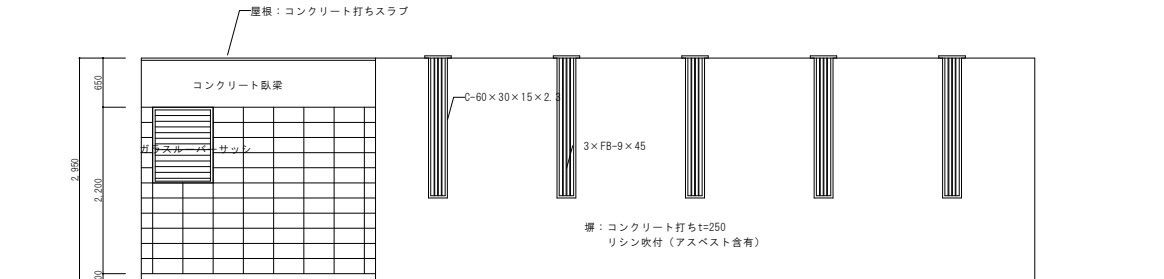
C方向 塀 立面図 S=1/50



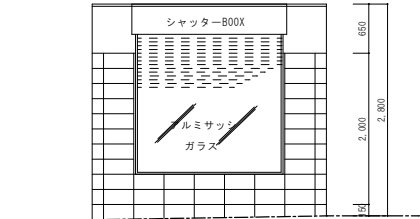
C方向 立面図 S=1/50



A方向 立面図 S=1/50



D方向 立面図 S=1/50



B方向 立面図 S=1/50





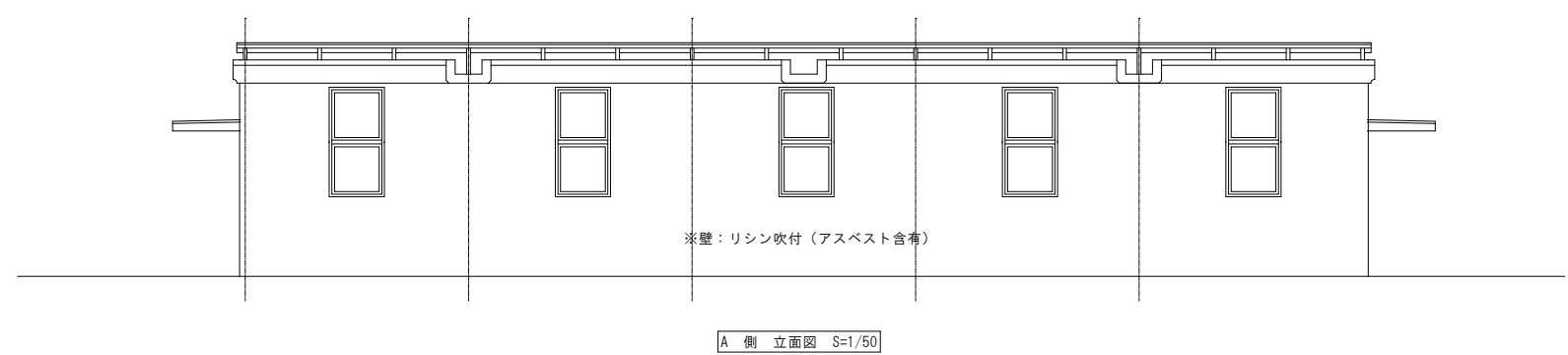
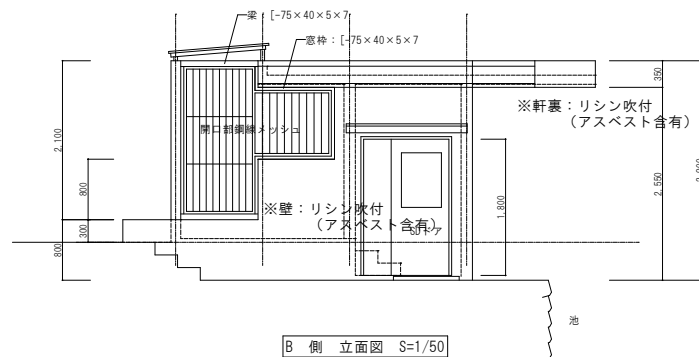
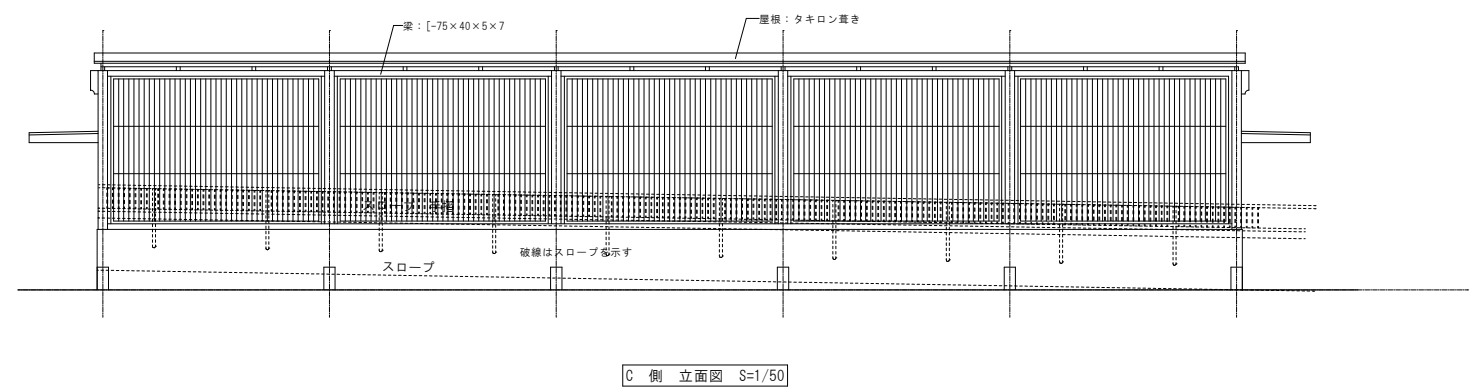
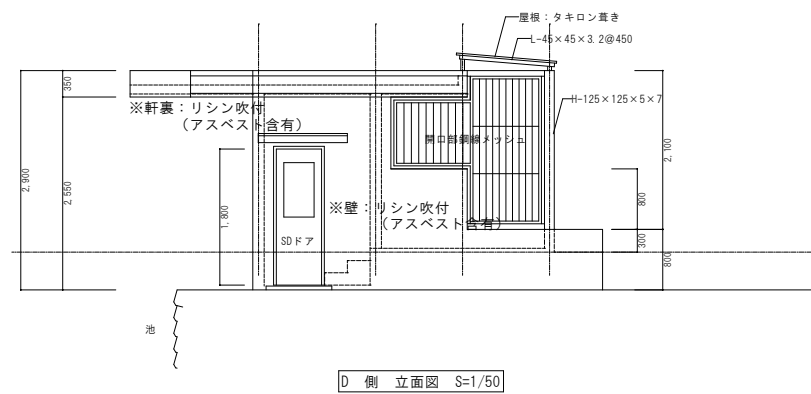
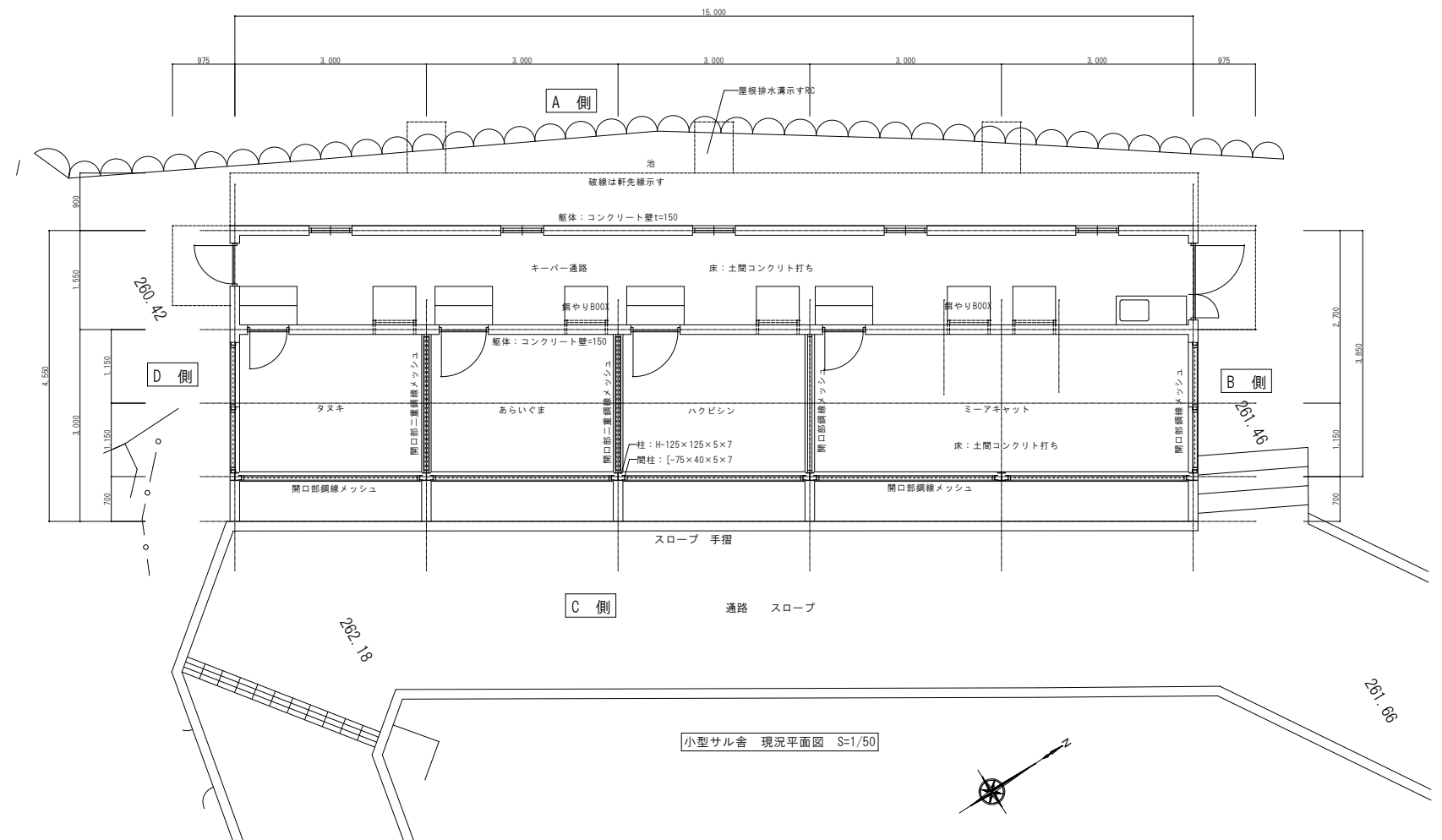
山梨建築設計監理事業協同組合

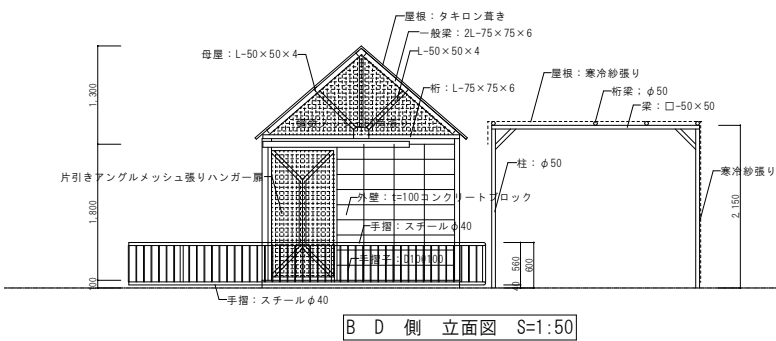
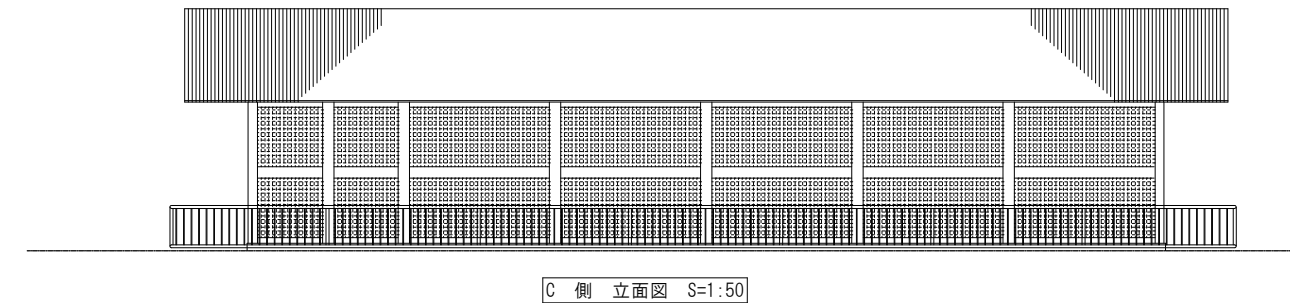
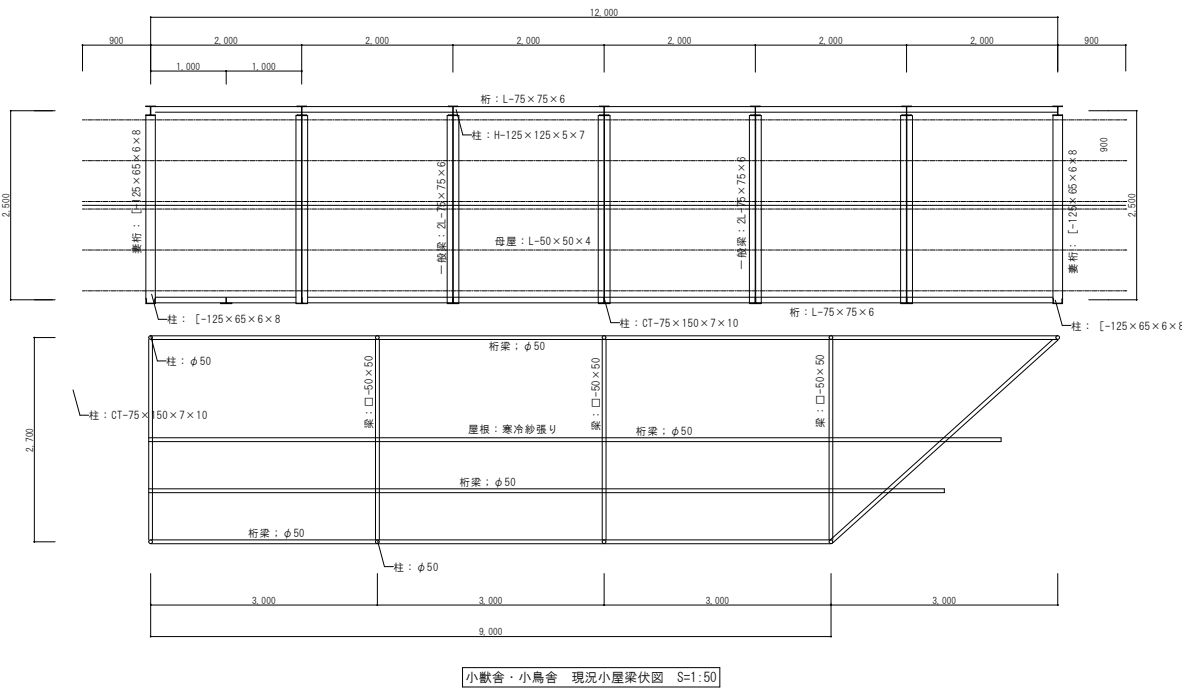
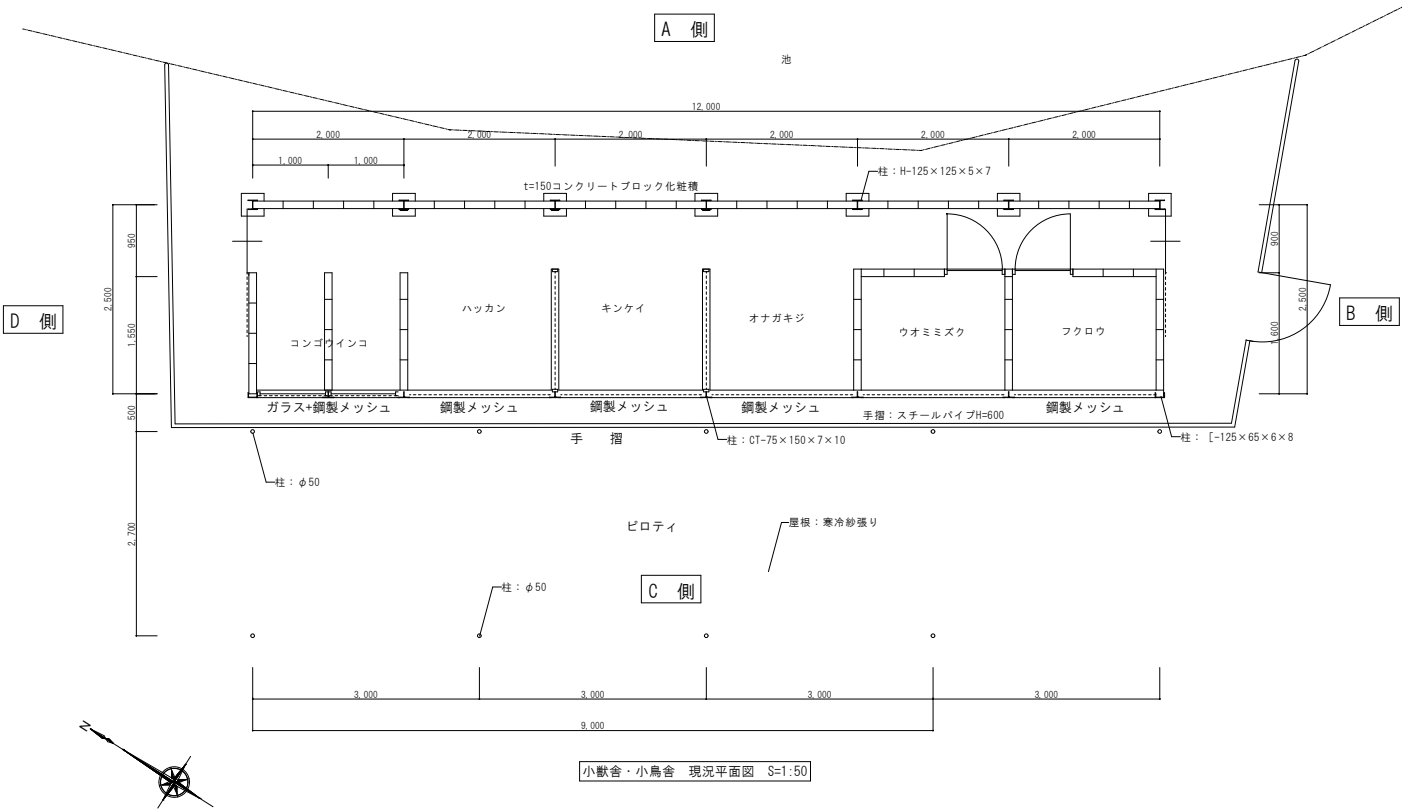
承認	設計	担当	縮 尺
			A1→1/50 A3→1/100
			設計年月日

工事名称 遊亀公園附属動物園第Ⅰ期整備（解体撤去）工事
図面名称 解体撤去図-08（レッサーパンダ舎）

No. K-11

A photograph of a small, green, single-story building with a brown roof, identified as the 'Bird House'. The building has a green door and a small window with a brown frame. A white mailbox is mounted on the wall next to the door. The building is surrounded by greenery and trees.







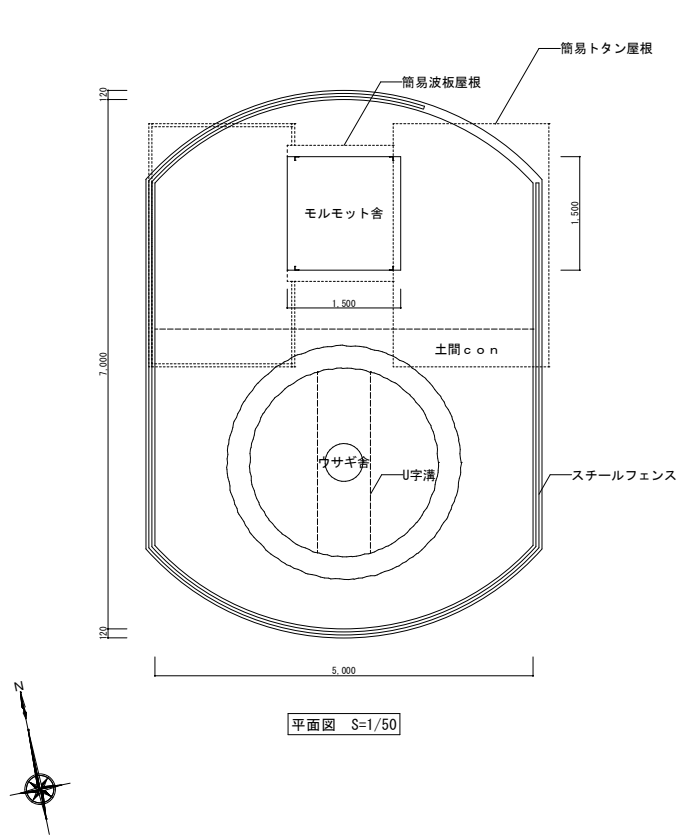
山梨建築設計監理事業協同組合

承認	設計	担当

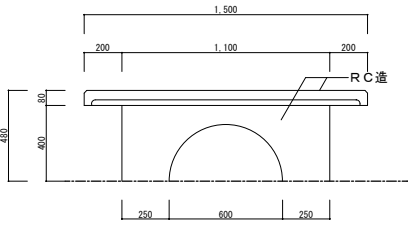
縮 尺
A1→1/50 A3→1/100
設計年月日

工事名称	遊亀公園附属動物園第Ⅰ期整備（解体撤去）工事
図面名称	解体撤去図-10（小獣舎・小鳥舎）

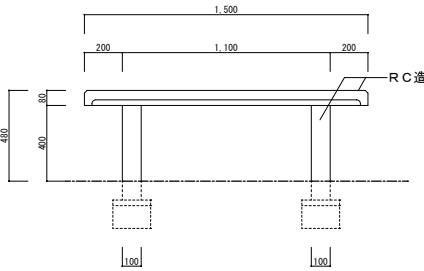
No. K-13



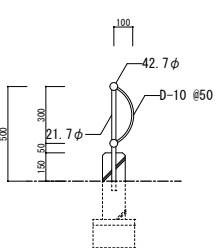
平面図 S=1/50



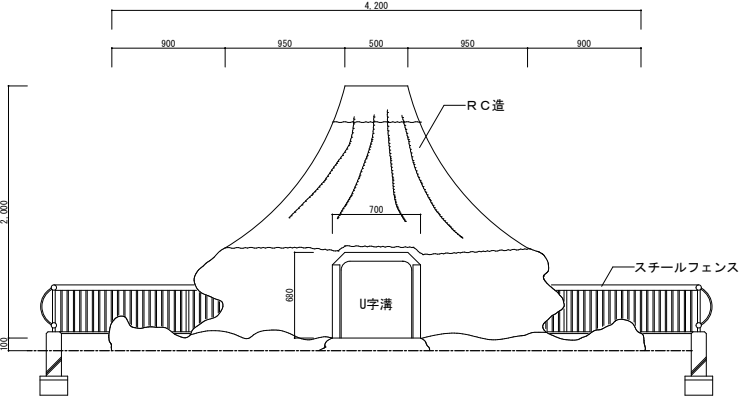
モルモット舎 立面図(1) S=1/20



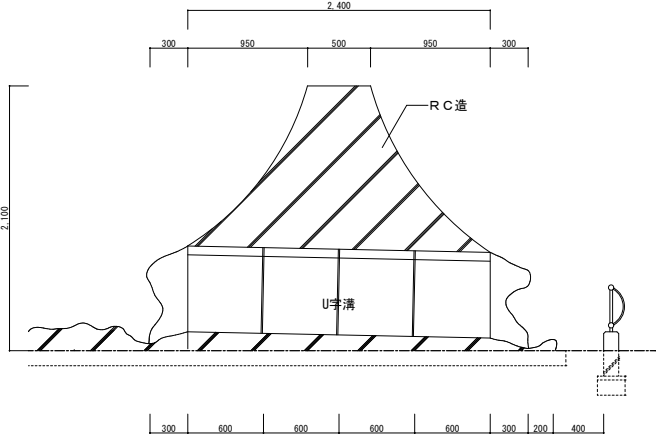
モルモット舎 立面図(2) S=1/20



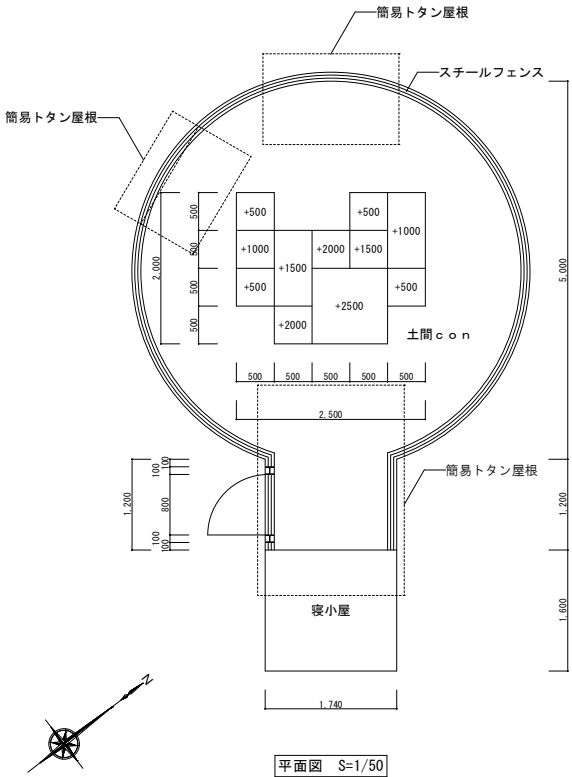
スチールフェンス断面図 S=1/20



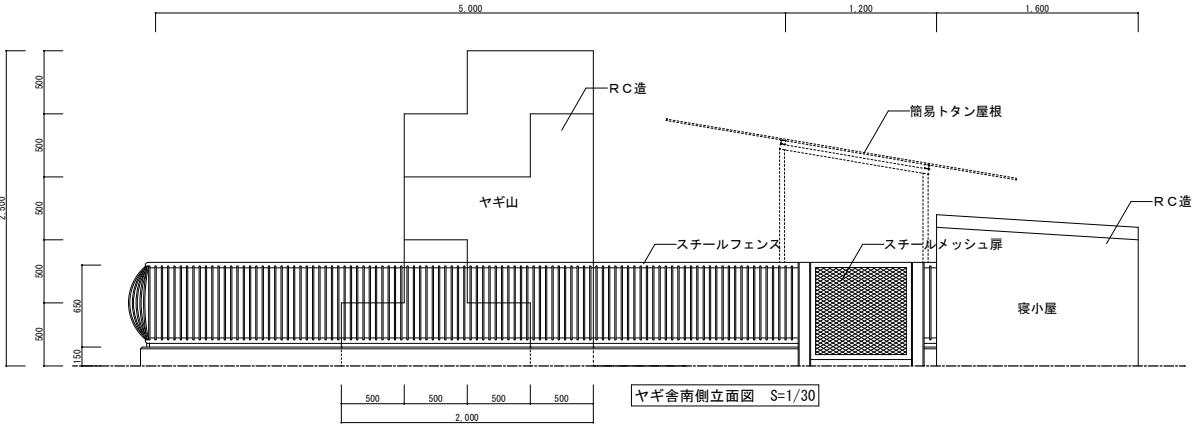
ウサギ舎 平面図 S=1/30



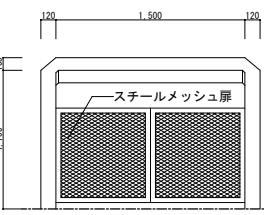
ウサギ舎 断面図 S=1/30



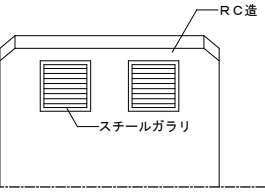
平面図 S=1/50



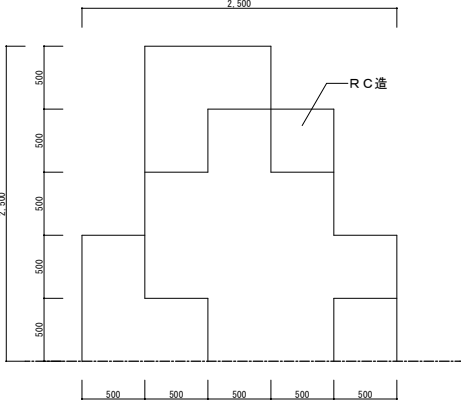
ヤギ舎南側立面図 S=1/30



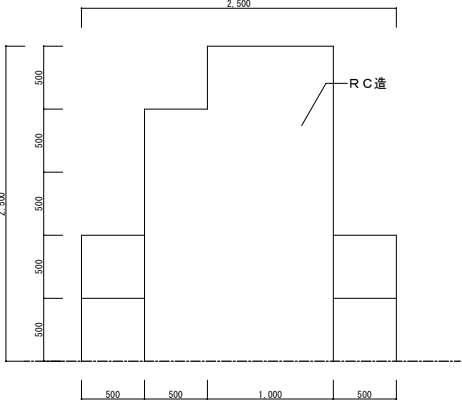
寝小屋西側立面図 S=1/30



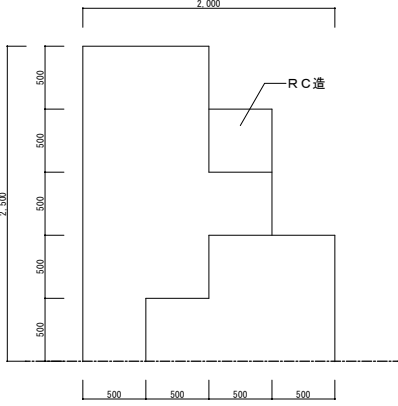
寝小屋西側立面図 S=1/30



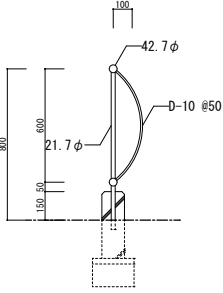
ヤギ山西側立面図 S=1/30



ヤギ山東側立面図 S=1/30



ヤギ山北側立面図 S=1/30



スチールフェンス断面図 S=1/20





山梨建築設計監理事業協同組合

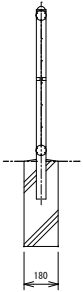
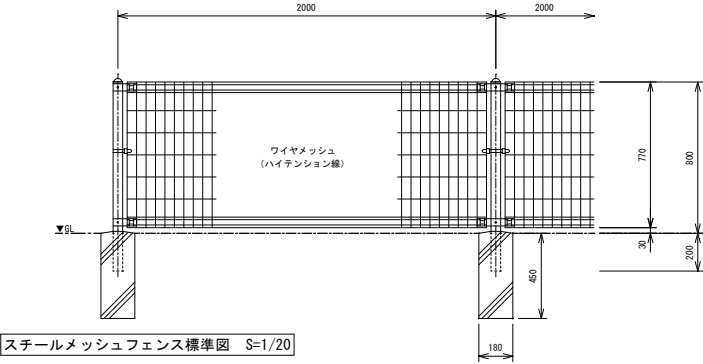
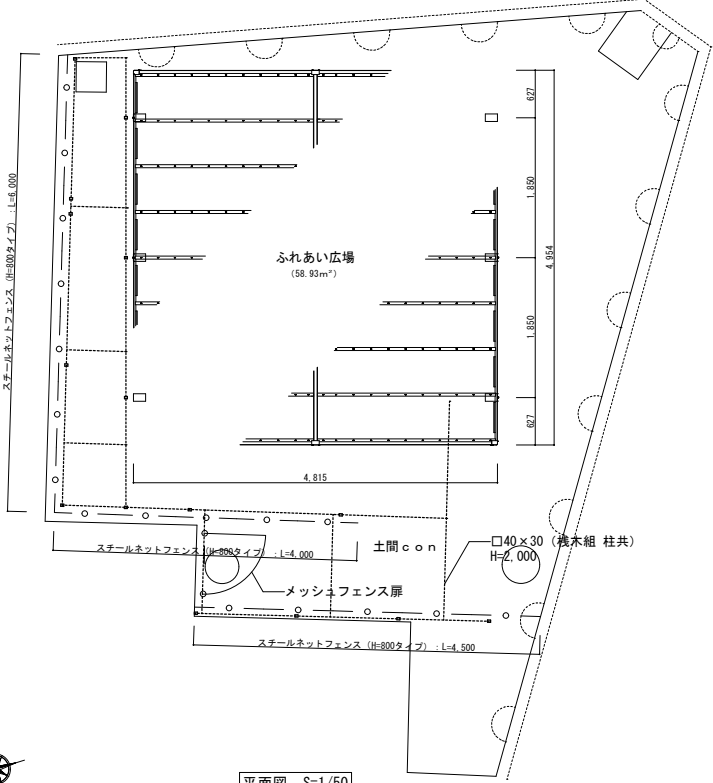
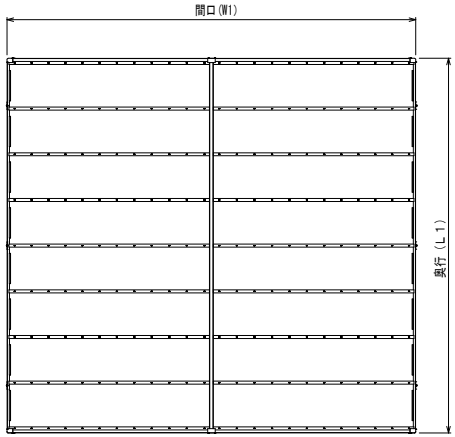
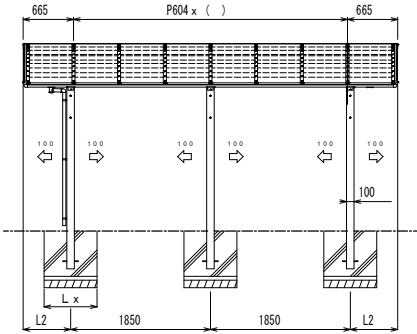
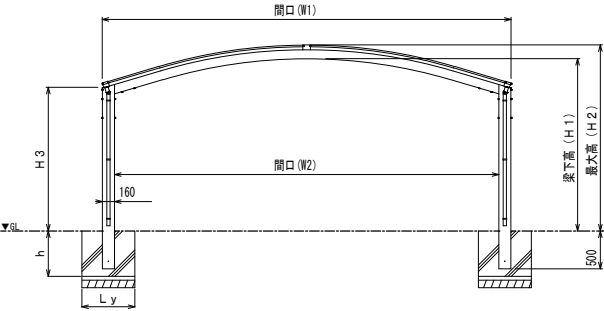
承認	設計	担当	縮 尺
			A1→1/50 A3→1/100
			設計年月日

工事名称	遊亀公園附属動物園第Ⅰ期整備（解体撤去）工事
図面名称	解体撤去図-1 1（ウサギ舎・モルモット舎、ヤギ舎）

No. K-14

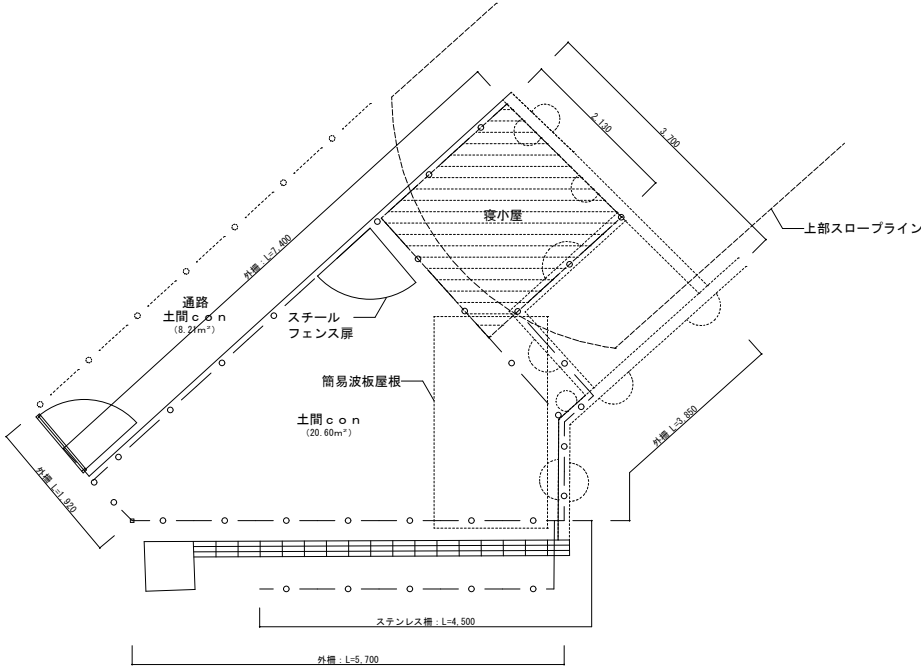
標準据付図 S=1/50 ※ふれあい広場（カーポート既製品仕様）

型式コード	間口	間口	奥行		梁下高	最大高		基礎寸法			
	W1 (mm)	W2 (mm)	L1 (mm)	L2 (mm)		H1 (mm)	H2 (mm)		L y (mm)	L x (mm)	h (mm)
DHGN -4850	4815	4492	4954	627	2226	2409	1900		700	700	600



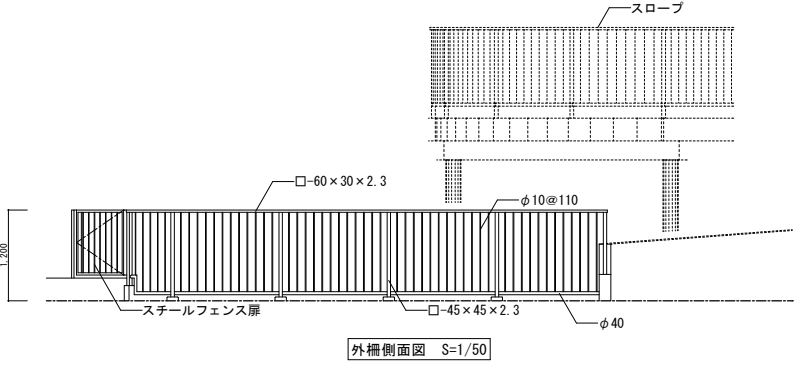
平面図 S=1/50

スチールメッシュフェンス標準図 S=1/20

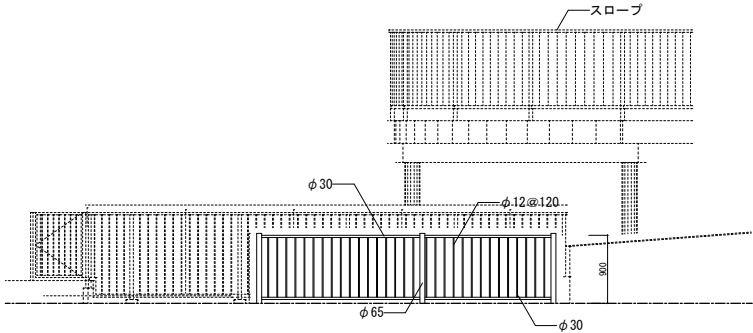


平面図 S=1/50

※放飼場内：一部 ステンレス仮止め柵（横桟仕様 H1,500×W1,000程度 6箇所）
：他 一部木組格子屋根有り



外柵側面図 S=1/50



ステンレス柵側面図 S=1/50



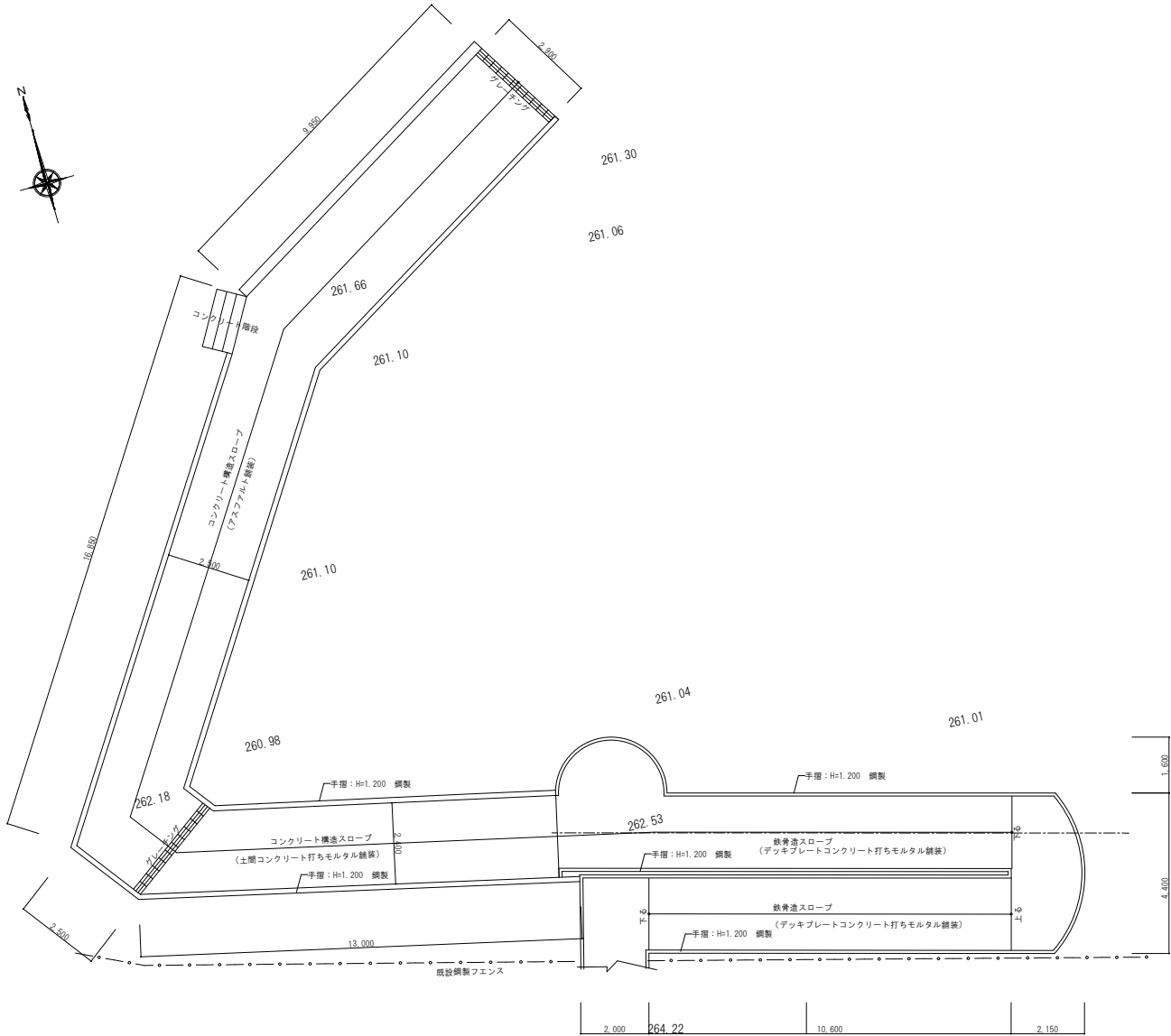
山梨建築設計監理事業協同組合

承認	設計	担当

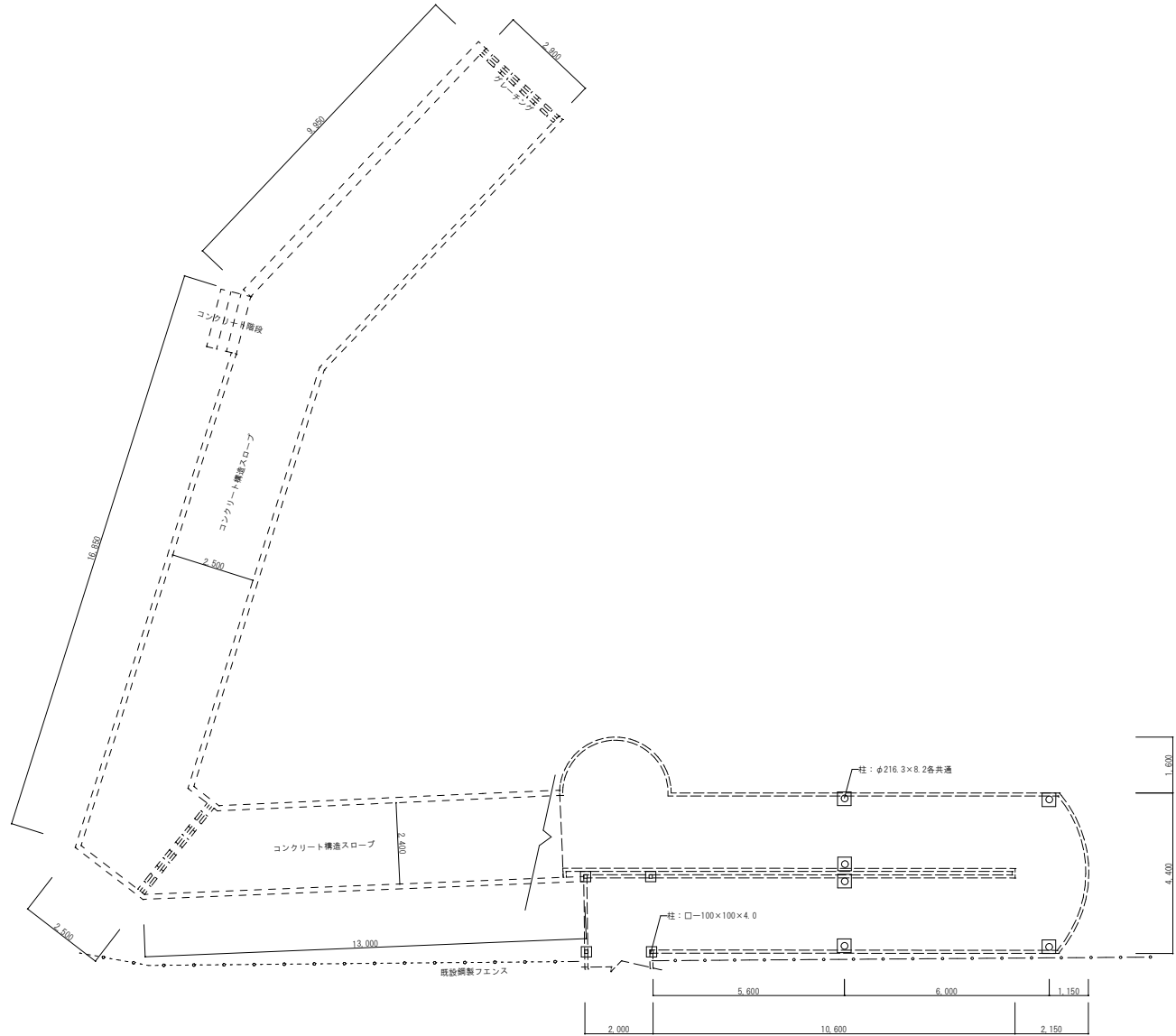
縮 尺
A1→1/20 A3→1/40
A1→1/50 A3→1/100
設計年月日

工事名称 遊亀公園附属動物園第Ⅰ期整備（解体撤去）工事
図面名称 解体撤去図-1 2（ふれあい広場、ブタ舎）

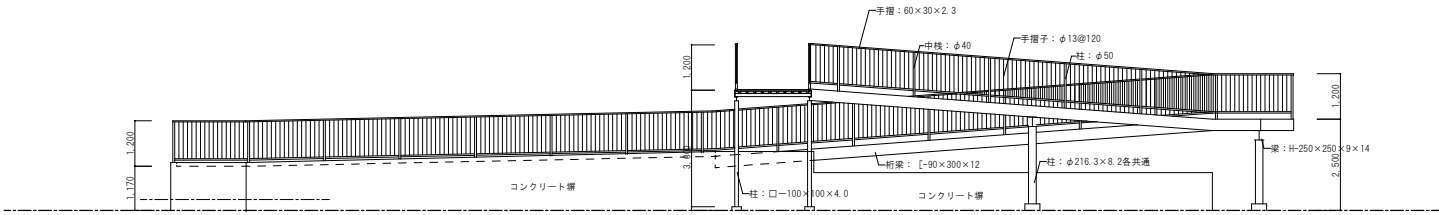
K-15
No.



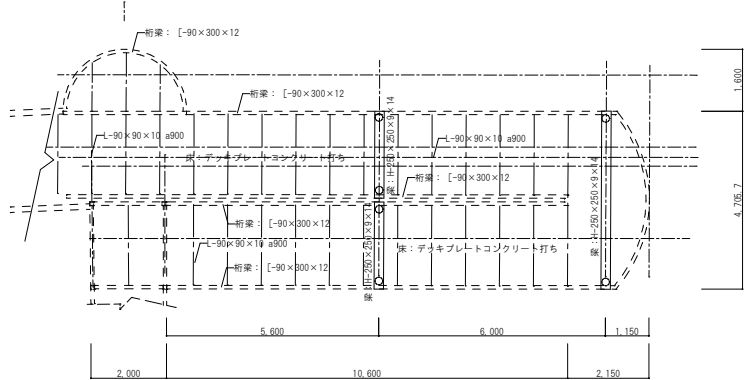
解体北側スロープ平面図 S=1:100



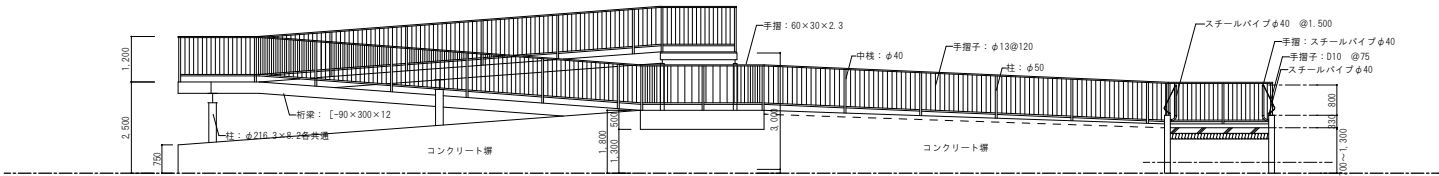
解体北側スロープ柱伏図 S=1:100



南側立面図 S=1:100

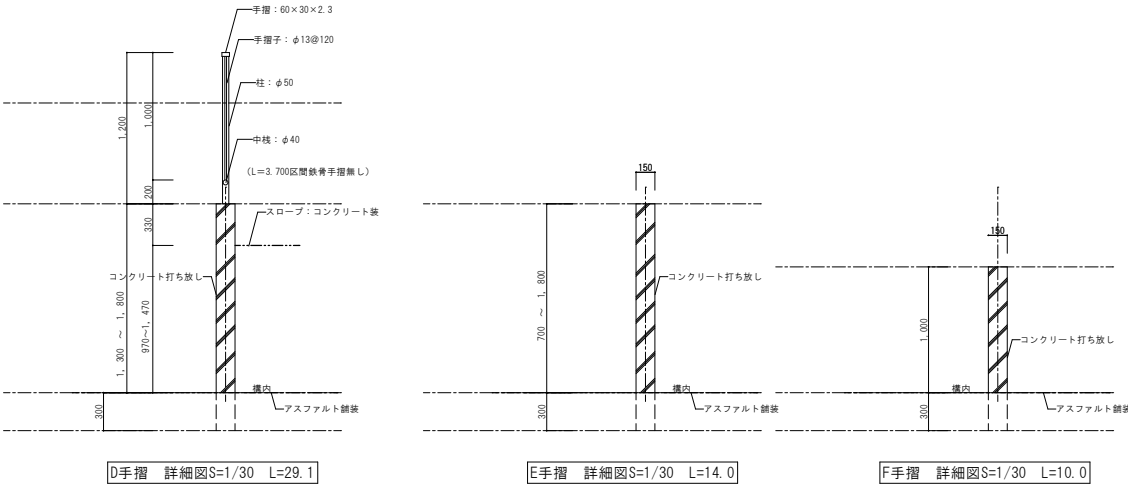
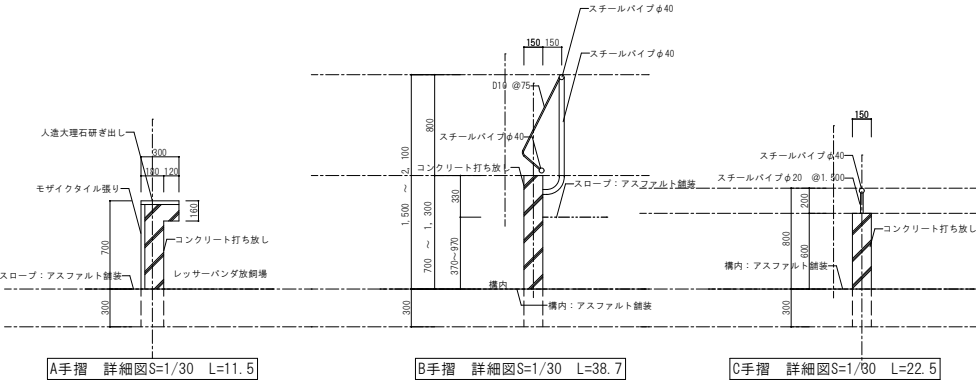
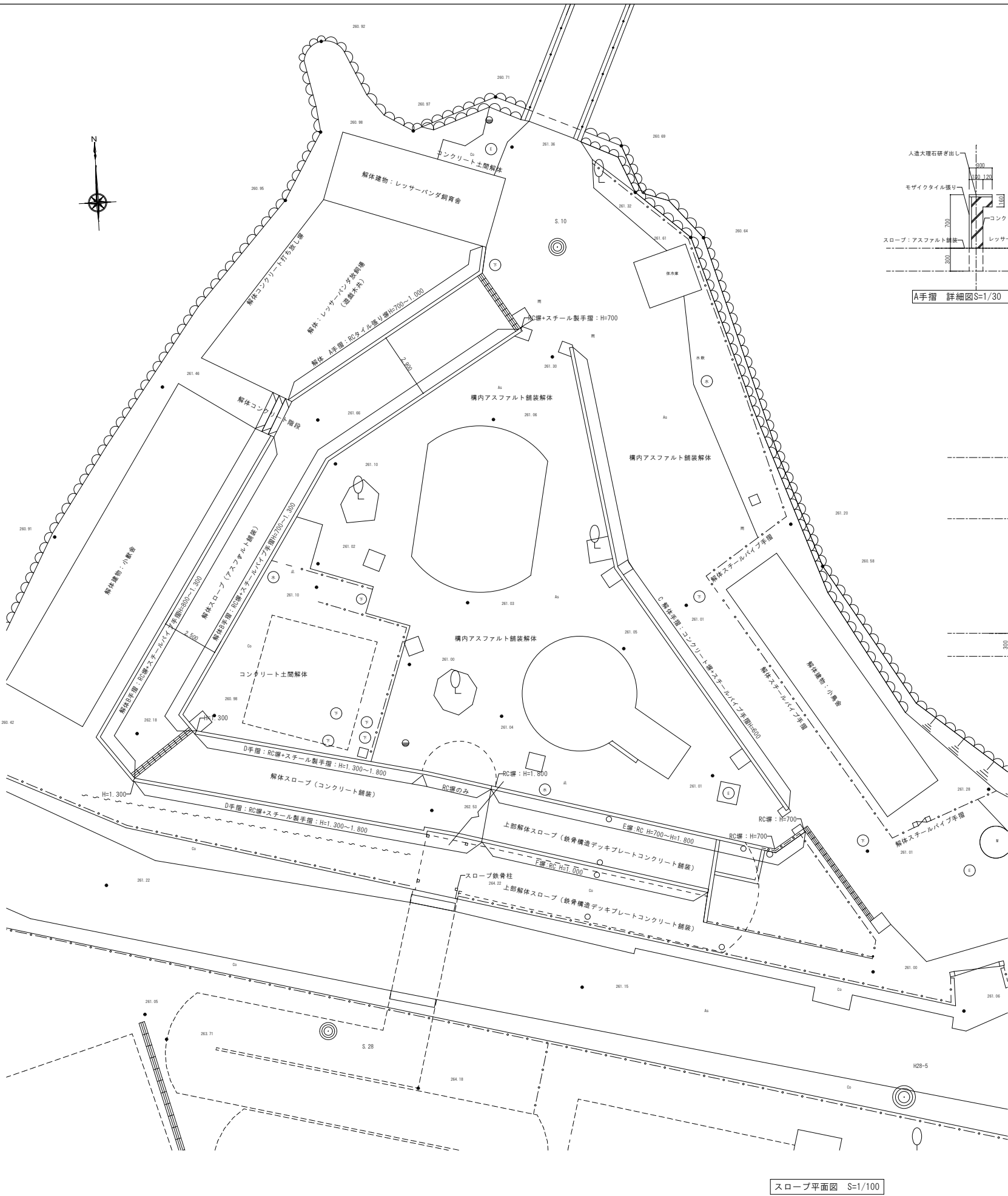


解体北側スロープ梁伏図 S=1:100



北側立面図 S=1:100

--	--	--	--	--	--	--	--	--	--	--	--	--	--	--	--	--	--	--	--	--	--	--	--	--	--	--	--	--	--	--	--	--	--	--	--	--	--	--	--	--	--	--	--	--	--	--	--	--	--	--	--	--	--	--	--	--	--	--	--	--	--	--	--	--	--	--	--	--	--	--	--	--	--	--	--	--	--	--	--	--	--	--	--	--	--	--	--	--	--	--	--	--	--	--	--	--	--	--	--	--	--	--	--	--	--	--	--	--	--	--	--	--	--	--	--	--	--	--	--	--	--	--	--	--	--	--	--	--	--	--	--	--	--	--	--	--	--	--	--	--	--	--	--	--	--	--	--	--	--	--	--	--	--	--	--	--	--	--	--	--	--	--	--	--	--	--	--	--	--	--	--	--	--	--	--	--	--	--	--	--	--	--	--	--	--	--	--	--	--	--	--	--	--	--	--	--	--	--	--	--	--	--	--	--	--	--	--	--	--	--	--	--	--	--	--	--	--	--	--	--	--	--	--	--	--	--	--	--	--	--	--	--	--	--	--	--	--	--	--	--	--	--	--	--	--	--	--	--	--	--	--	--	--	--	--	--	--	--	--	--	--	--	--	--	--	--	--	--	--	--	--	--	--	--	--	--	--	--	--	--	--	--	--	--	--	--	--	--	--	--	--	--	--	--	--	--	--	--	--	--	--	--	--	--	--	--	--	--	--	--	--	--	--	--	--	--	--	--	--	--	--	--	--	--	--	--	--	--	--	--	--	--	--	--	--	--	--	--	--	--	--	--	--	--	--	--	--	--	--	--	--	--	--	--	--	--	--	--	--	--	--	--	--	--	--	--	--	--	--	--	--	--	--	--	--	--	--	--	--	--	--	--	--	--	--	--	--	--	--	--	--	--	--	--	--	--	--	--	--	--	--	--	--	--	--	--	--	--	--	--	--	--	--	--	--	--	--	--	--	--	--	--	--	--	--	--	--	--	--	--	--	--	--	--	--	--	--	--	--	--	--	--	--	--	--	--	--	--	--	--	--	--	--	--	--	--	--	--	--	--	--	--	--	--	--	--	--	--	--	--	--	--	--	--	--	--	--	--	--	--	--	--	--	--	--	--	--	--	--	--	--	--	--	--	--	--	--	--	--	--	--	--	--	--	--	--	--	--	--	--	--	--	--	--	--	--	--	--	--	--	--	--	--	--	--	--	--	--	--	--	--	--	--	--	--	--	--	--	--	--	--	--	--	--	--	--	--	--	--	--	--	--	--	--	--	--	--	--	--	--	--	--	--	--	--	--	--	--	--	--	--	--	--	--	--	--	--	--	--	--	--	--	--	--	--	--	--	--	--	--	--	--	--	--	--	--	--	--	--	--	--	--	--	--	--	--	--	--	--	--	--	--	--	--	--	--	--	--	--	--	--	--	--	--	--	--	--	--	--	--	--	--	--	--	--	--	--	--	--	--	--	--	--	--	--	--	--	--	--	--	--	--	--	--	--	--	--	--	--	--	--	--	--	--	--	--	--	--	--	--	--	--	--	--	--	--	--	--	--	--	--	--	--	--	--	--	--	--	--	--	--	--	--	--	--	--	--	--	--	--	--	--	--	--	--	--	--	--	--	--	--	--	--	--	--	--	--	--	--	--	--	--	--	--	--	--	--	--	--	--	--	--	--	--	--	--	--	--	--	--	--	--	--	--	--	--	--	--	--	--	--	--	--	--	--	--	--	--	--	--	--	--	--	--	--	--	--	--	--	--	--	--	--	--	--	--	--	--	--	--	--	--	--	--	--	--	--	--	--	--	--	--	--	--	--	--	--	--	--	--	--	--	--	--	--	--	--	--	--	--	--	--	--	--	--	--	--	--	--	--	--	--	--	--	--	--	--	--	--	--	--	--	--	--	--	--	--	--	--	--	--	--	--	--	--	--	--	--	--	--	--	--	--	--	--	--	--	--	--	--	--	--	--	--	--	--	--	--	--	--	--	--	--	--	--	--	--	--	--	--	--	--	--	--	--	--	--	--	--	--	--	--	--	--	--	--	--	--	--	--	--	--	--	--	--	--	--	--	--	--	--	--	--	--	--	--	--	--	--	--	--	--	--	--	--	--	--	--	--	--	--	--	--	--	--	--	--	--	--	--	--	--	--	--	--	--	--	--	--	--	--	--	--	--	--	--	--	--	--	--	--	--	--	--	--	--	--	--	--	--	--	--	--	--	--	--	--	--	--	--	--	--	--	--	--	--	--	--	--	--	--	--	--	--	--	--	--	--	--	--	--	--	--	--	--	--	--	--	--	--	--	--	--	--	--	--	--	--	--	--	--	--	--	--	--	--	--	--	--	--	--	--	--	--	--	--	--	--	--	--	--	--	--	--	--	--	--	--	--	--	--	--	--	--	--	--	--	--	--	--	--	--	--	--	--	--	--	--	--	--	--	--	--	--	--	--	--	--	--	--	--	--	--	--	--	--	--	--	--	--	--	--	--	--	--	--	--	--	--	--	--	--	--	--	--	--	--	--	--	--	--	--	--	--	--	--	--	--	--	--	--	--	--	--	--	--	--	--	--	--	--	--	--	--	--	--	--	--	--	--	--	--	--	--	--	--	--	--	--	--	--	--	--	--	--	--	--	--	--	--	--	--	--	--	--	--	--	--	--	--	--	--	--	--	--	--	--	--	--	--	--	--	--	--	--	--	--	--	--	--	--	--	--	--	--	--	--	--	--	--	--	--	--	--	--	--	--	--	--	--	--	--	--	--	--	--	--	--	--	--	--	--	--	--	--	--	--	--	--	--	--	--	--	--	--	--	--	--	--	--	--	--	--	--	--	--	--	--	--	--	--	--	--	--	--	--	--	--	--	--	--	--	--	--	--	--	--	--	--	--	--	--	--	--	--	--	--	--	--	--	--	--	--	--	--	--	--	--	--	--	--	--	--	--	--	--	--	--	--	--	--	--	--	--	--	--	--	--	--	--	--	--	--	--	--	--	--	--	--	--	--	--	--	--	--	--	--	--	--	--	--	--	--	--	--	--	--	--	--	--	--	--	--	--	--	--	--	--	--	--	--	--	--	--	--	--	--	--	--	--	--	--	--	--	--	--	--	--	--	--	--	--	--	--	--	--	--	--	--	--	--	--	--	--	--	--	--	--	--	--	--	--	--	--	--	--	--	--	--	--	--	--	--	--	--	--	--	--	--	--	--	--	--	--	--	--	--	--	--	--	--	--	--	--	--	--	--	--	--	--	--	--	--	--	--	--	--	--	--	--	--	--	--	--	--	--	--	--	--	--	--	--	--	--	--	--	--	--	--	--	--	--	--	--	--	--	--	--	--	--	--	--	--	--	--	--	--	--	--	--	--	--	--	--	--	--	--	--	--	--	--	--	--	--	--	--	--	--	--	--	--	--	--	--	--	--	--	--	--	--	--	--	--	--	--	--	--	--	--	--	--	--	--	--	--	--	--	--	--	--	--	--



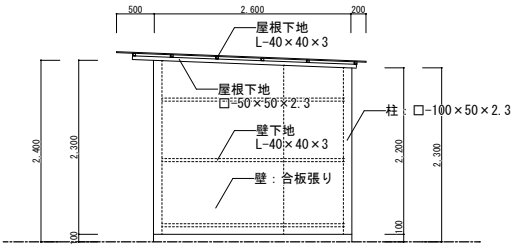
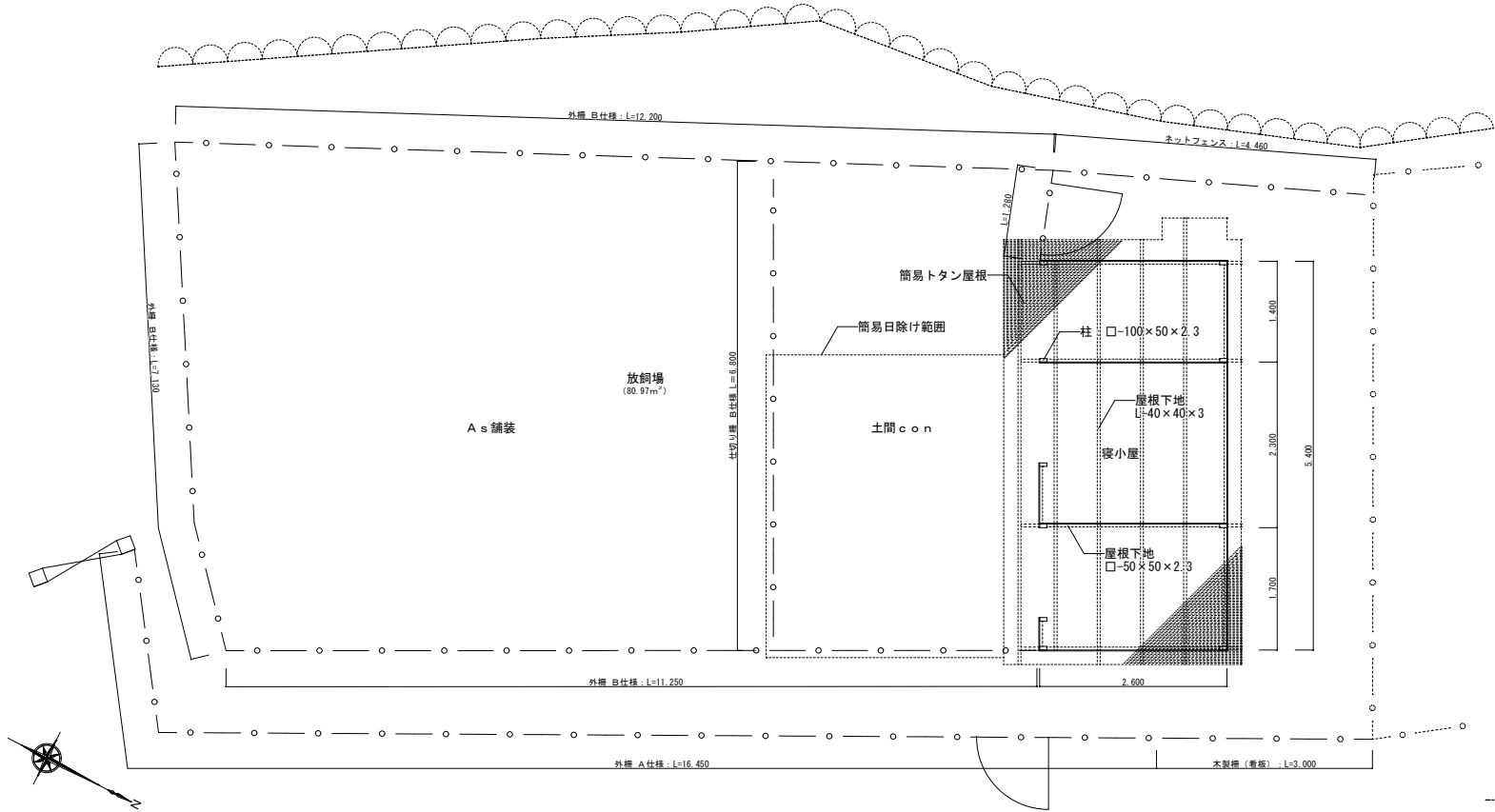


山梨建築設計監理事業協同組合

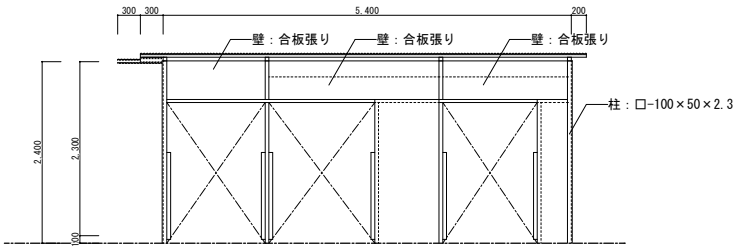
承認	設計	担当
縮尺 A1→1/30 A3→1/60 A1→1/100 A3→1/200 設計年月日		

工事名称	遊亀公園附属動物園第Ⅰ期整備（解体撤去）工事
図面名称	解体撤去図-1 4（スロープ2）

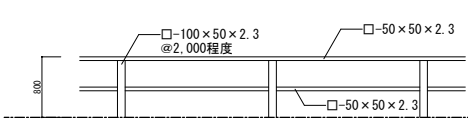
No. K-17



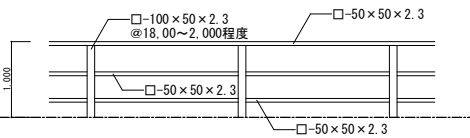
寝小屋東側立面図 S=1/50



寝小屋南側立面図 S=1/50



外柵A仕様参考図 S=1/50



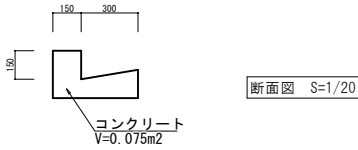
外柵B仕様参考図 S=1/50



L 型側溝

150.20m

フェンス撤去①～⑤



L 型側溝 撤去数量表 (10m当り)				
名称	規格・寸法	数量	単位	備考
L 型側溝		0.8	m3	



L 型側溝 (周辺部)



フェンス撤去①

メッシュフェンス：H=1.5m L=107.90m



フェンス撤去③

スチールフェンス：H=2.4m L=16.00m

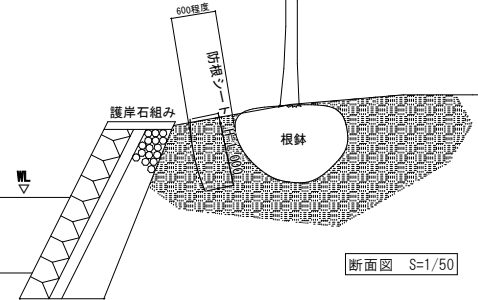


フェンス撤去⑤

スチールフェンス：H=2.35m L=10.00m (工事車両侵入路範囲撤去)

高木植樹 3.00本

【テナガザル屋外放飼場】
高木：ウラジオガシ H=7.0～8.0m程度
：ヤマモモ H=7.0～8.0m程度
：ヤナギ H=6.0m程度
防根シート：H=1.0m L=40.0m



石碑 (移設)

5.00箇所



石碑①



石碑④



石碑②



石碑⑤



石碑③

【予定移設先】
石碑①：既存広場内北西部
石碑②：既存広場内北西部
石碑③：公園敷地内北西部（町田隊忠魂碑隣接部）
石碑④：一蓮寺敷地内
石碑⑤：一蓮寺敷地内
※移設先（設置場所）については、監督員へ再確認の上、設置仕様詳細を協議すること



山梨建築設計監理事業協同組合

承認	設計	担当	縮尺
			A1→1/20 A3→1/40 A1→1/50 A3→1/100
			設計年月日

工事名称	遊亀公園附属動物園第Ⅰ期整備（解体撤去）工事
図面名称	解体撤去図-1 5（ポニー舎、石碑移設 他）

No. K-18