

甲府商業高等学校
甲府市上今井町300番地

案内図 Free

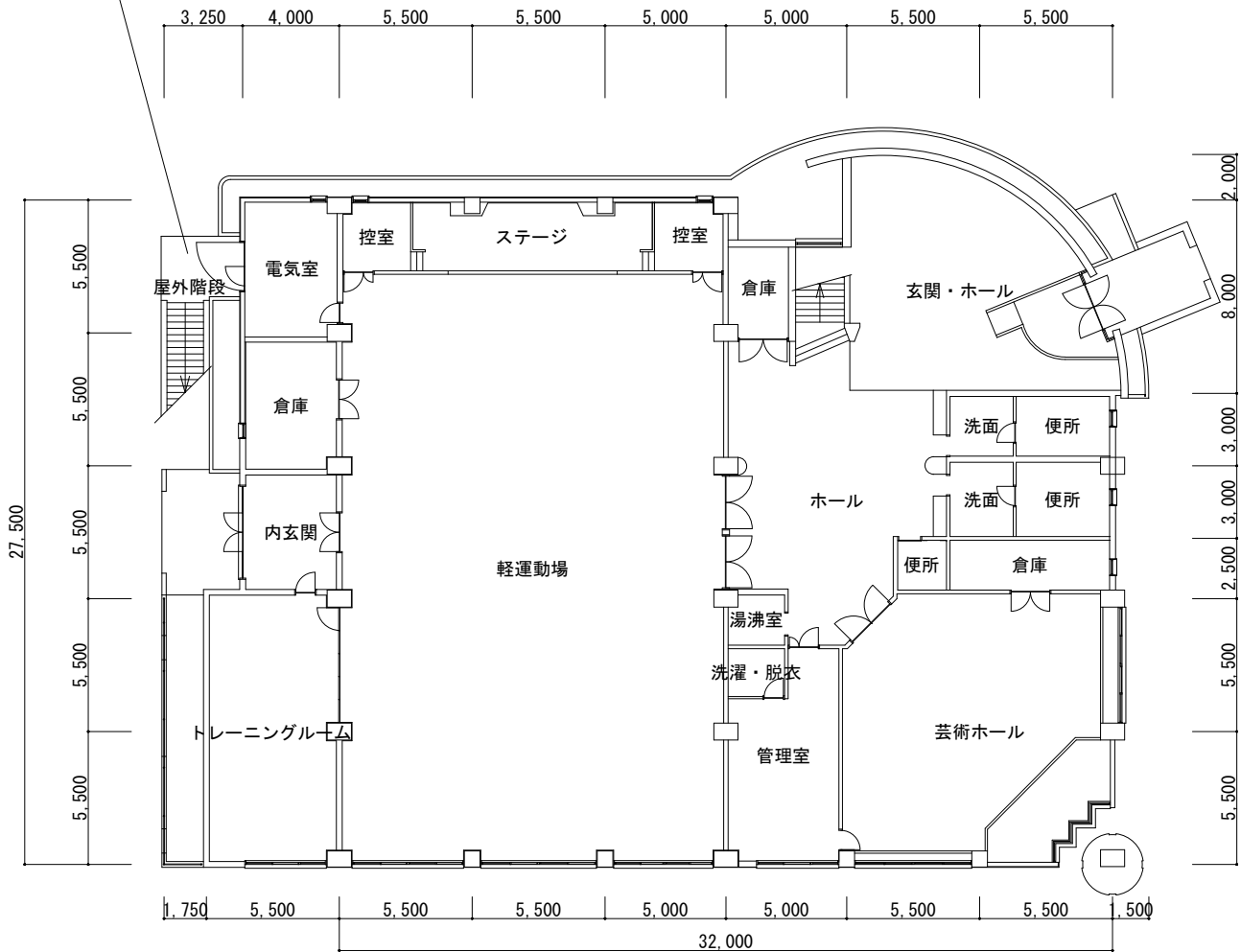


配置図 Free

※防水については、元請業者・施工業者・材料製造業者連名の10年間保証とすること

<div></div> <div></div> <div></div> <div></div>	教育部 教育総室 教育施設課	<div></div> <div></div> <div></div> <div></div>	<div></div> <div></div> <div></div> <div></div>	縮 尺		工 事 名 称 甲府商業高等学校商友館予防改修工事	図 面 名 称 案内図・配置図	01 No.
				Free				
				設計年月日				

【屋外階段】
高圧洗浄
床タイル面・ノンスリップタイル下地調整（カチオン系モルタル塗）
モルタル面下地調整（ポリマーセメントモルタル塗）
超速硬化ウレタン防水 平場（密着工法 t2.0、防滑仕上）
立上り（密着工法 t2.0）
段鼻ノンスリップテープ貼（W50）
梁天端・笠木ウレタン塗膜防水（X-2）

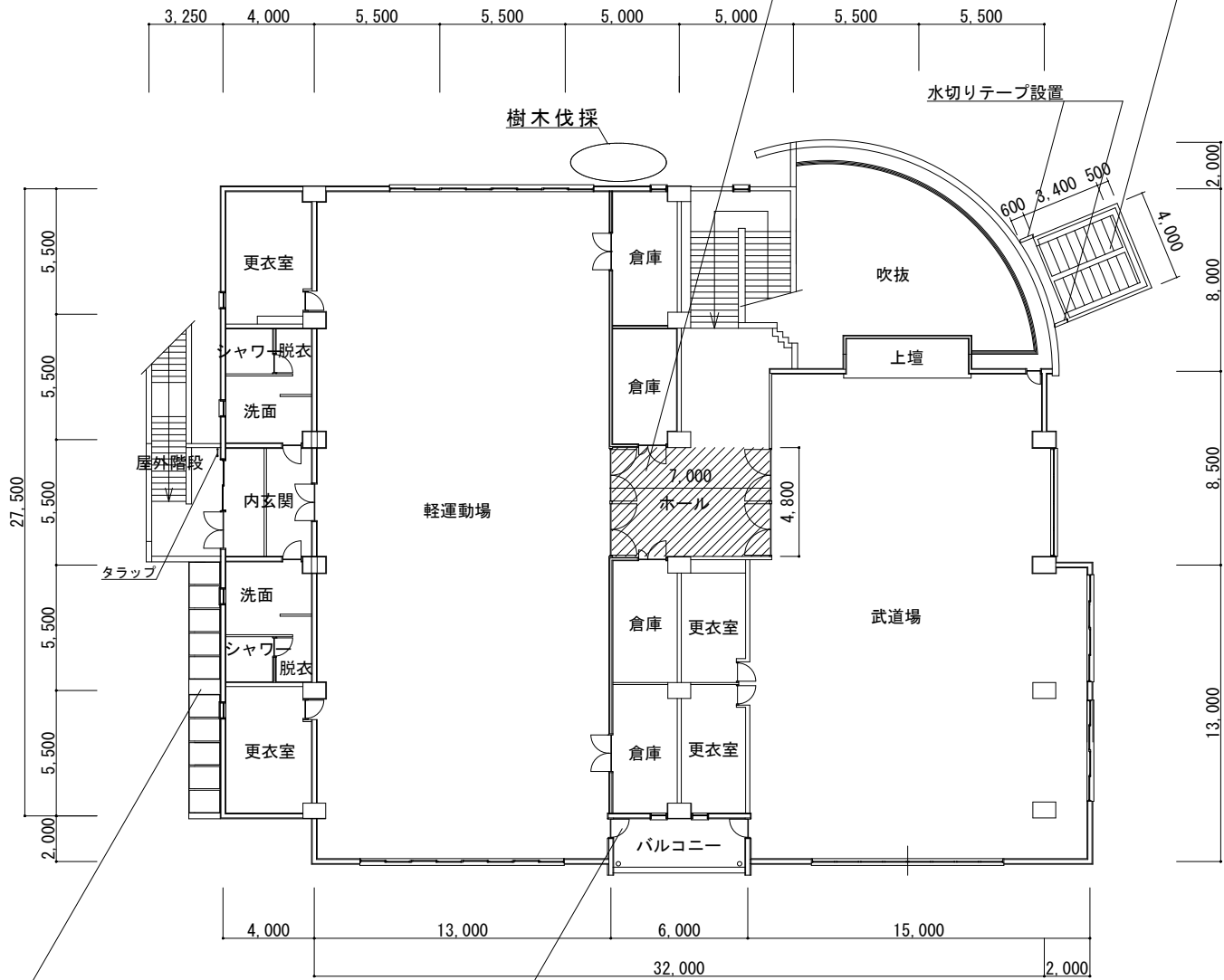


【ボンデ鋼板部】
高圧洗浄
下地調整（段差処理 シーリング又はテープ）
1成分新環境対応型ウレタン防水（密着工法 t2.0、高反射トップコート t2.0）

1階平面図 1/300

【ポーチ屋根】
鋼板段葺き屋根
高圧洗浄
ケレン目荒し RB種、1成分ウレタン樹脂プライマー塗
キャップ部シーリング打設（ $\Delta 20 \times 20$ 両側、ポリウレタン、ノンブリード）
棟部シーリング打設（ 20×20 両側、ポリウレタン、ノンブリード）
笠木下端シーリング打替（ 15×10 変性シリコン）
超速硬化ウレタン防水（密着工法 t2.0、高反射トップコート t2.0）
箱樋・躯体接続部タイル面
高圧洗浄
下地調整 タイル面：防水下地調整（カチオン系モルタル塗）、1成分ウレタン樹脂プライマー塗
箱樋：ケレン目荒し RB種、1成分ウレタン樹脂プライマー塗
1成分新環境対応型ウレタン防水（密着工法 t2.0、高反射トップコート t2.0）

【ロビー天井】
天井張替（石膏ボード9.5、塩ビクロス、LGS下地残置）



【バルコニー】
高圧洗浄
モルタル面下地調整（ポリマーセメントモルタル塗）
超速硬化ウレタン防水 平場（密着工法 t2.0、防滑仕上）
立上り（密着工法 t2.0）
既設ドレンキャップ塗装（環境配慮型変性エポキシ樹脂）

2階平面図 1/300

ウレタン塗膜防水 平場（X-1工法、SUS製脱気筒3か所）
立上り（既存シート撤去・下地調整（ポリマーセメントモルタル塗）、X-2工法）
屋外機基礎（X-2工法、下地調整・ゴムマット撤去・シーリング共）
ハト小屋（X-2工法、下地調整共）
改修用ドレン設置（ヨコ 125φ、ストレーナ共、既存撤去処分共）

【底】
 高压洗净
 地下調整（段差処理、シーリング又はテープ処理）
 1成分新環境対応型ウレタン防水（密着工法 t2.0、高反射トップコート）

【飾り櫛】 |
撤去（豎樋接続共）
小口塞ぎ（雨仕舞笠木共）

屋根取合水切 (カラーG L 鋼板 t0.4)

軒樋 (折板200)

サイディング (H=500)

壁取合水切 (カラーG L 鋼板 t0.4)

C型鋼 (100×50×20×2.3 @600)

500

200

×2.3)

箱樋撤去跡詳細段面図 1/30

1,000

縦樋接続

1,000

撤去範囲

撤去跡小口塞ぎ (雨仕舞笠木共)

飾り桧詳細平面図 1/30

Technical drawing of a vertical rectangular structure, likely a door or panel, with dimensions 1,000 (width) and 1,500 (height). The structure is yellow and features a central vertical strip and a large rectangular cutout with dashed lines. A diagonal line is shown on the left side.

飾り桝詳細立面図 1/30

ウレタン塗膜防水 (X-2)

笠木撤去再設置

設備配管

400

600

700

配管立上り小屋詳細図 1/30

屋外機・設備基礎詳細図 1/30

※四方同様

【底】
 高压洗浄、下地調整のうえ1成分新環境対応型ウレタン防水（密着工法 t2.0）

【鋼板段葺き屋根】
 高圧洗浄、下地ケレン目荒しRB種、1成形形ウレタン樹脂金属用プライマー塗
 ジョイント部ブチルゴム不織布テープ貼 (W200×L180)
 段葺き段差シーリング打設 (△20×20、ポリウレタン、ノンブリッド)
 笠木下端シーリング打替 (15×10、変性シリコン)
 超速硬化ウレタン防水 (平面・立上り・角、密着工法) t2.0、高反射工具コート t2.0
 雪止め金具撤去再設置 (シーリング充填、養生工)

【底】
 高圧洗浄
 下地調整（段差処理、シーリング又はテープ処理）
 1成分新環境対応型ウレタン防水（密着工法 t2.0、高反射トップコート t2.0）

屋根伏図 1/200

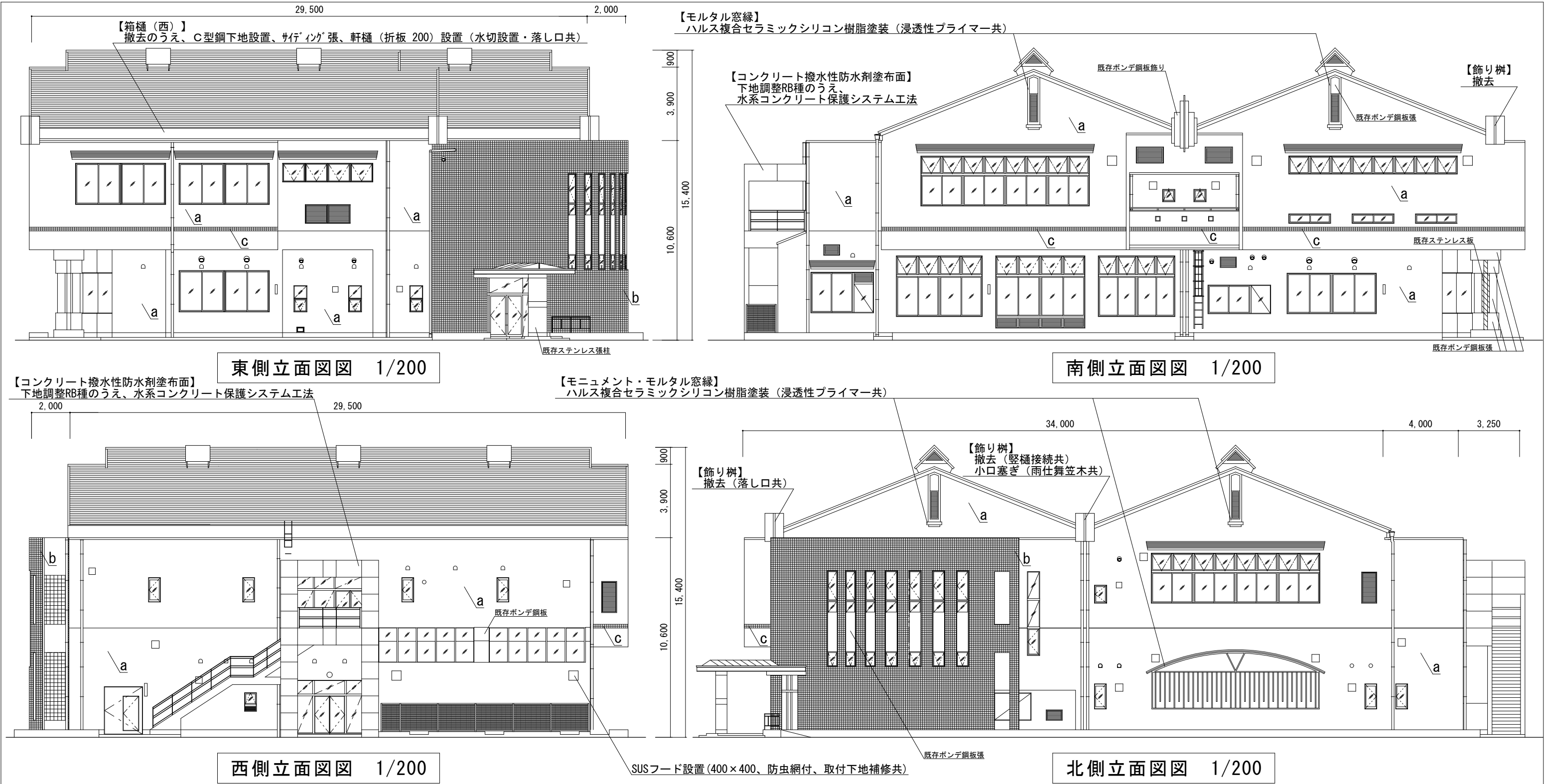
【箱樋】
高圧洗浄
下地調整 (ケレン・目荒しRB種・1成分形ウレタン樹脂プライマー))
1成分新環境対応型ウレタン防水 (密着工法 t2.0、高反射トップコート t2.0)

設計年月日

教育部 教育總室 教育施設課

図面名称 屋根伏図・断面詳細図

No. 03



外壁補修工事				塗装工事				各所シーリング打替				
a. 塗装面	打診調査（目視打診、マーキング、計測、図面・数量調書作成） クラック補修 0.2mm未満 シール工法 0.2mm～1.0mm未満 低圧注入工法 1.0mm以上 Uカットシール工法 浮き部補修（FST工法〔FSテクニカル糊〕同等品、L=70mm 16本/㎡） 欠損・爆裂補修（エポキシ樹脂モルタル、100×100×20、撤去共） 塗膜剥離部補修（下地調整C-2、撤去共）			外壁	高圧洗浄 防水型複層塗材E塗装（JIS A 6909 凸凹模様、水性シリコン樹脂トップコート）			基礎・塗装目地、庇水切一壁取合	PU-2	20×10程度	208.0m	
	b. タイル面 （曲面壁）	打診調査（目視打診、マーキング、計測、図面・数量調書作成） 高圧洗浄 割れ・欠損タイル張替（磁器質50角モザイクタイル〔ラスター〕、撤去、下地補修共） タイル浮き部補修（FST工法〔FSテクニカル糊〕同等品、0.5㎡以上浮き部 16本/㎡ L=70mm） タイル剥離防止（エバーガードSG-3工法〔糊ダイフレックス〕同等品）			軒裏、段裏	高圧洗浄 NAD塗装（2回塗）			タイルー塗装取合、 ペントキャップ・フード廻り	PU-2	15×10程度	143.0m
		c. タイル面 （ボーダー部）	打診調査（目視打診、マーキング、計測、図面・数量調書作成） 割れ・欠損タイル張替（磁器質50角モザイクタイル〔ラスター〕、撤去、下地補修共） タイル浮き部補修（FST工法〔FSテクニカル糊〕同等品、10本/㎡ L=70mm）			縦樋、鋼管 タラップ、SD	高圧洗浄 DP塗装（3級、下地調整RB種共、補修共）			ボンデ鋼板一塗装取合	PU-2	10×10程度
			ボンデ鋼板 （パネル、笠木、飾柵、 丸柱、ケラバ水切）	高圧洗浄 DP塗装（1級、下地調整RB種共、補修共）			ボンデ鋼板目地	MS-2	20×10程度	270.0m		
			立上りサイディング	高圧洗浄 水性シリコン樹脂塗装（シーラー、2回塗）			サッシ・ガラリー塗装・タイル取合	MS-2	15×10程度	544.0m		
			その他	図示			サッシ水切、ステンレス目地、 ボンデ鋼板ータイル取合	MS-2	10×10程度	221.0m		

