

# 大津公園屋外トイレ建設工事

番号	図面名	番号	図面名
A-01	特記仕様書 1	A-14	断面図 1
A-02	特記仕様書 2	A-15	断面図 2
A-03	特記仕様書 3	A-16	基礎配筋図 1
A-04	特記仕様書 4	A-17	基礎配筋図 2
A-05	特記仕様書 5	A-18	仮設計画図
A-06	構造設計標準仕様書	E-01	案内幹線平面図
A-07	案内図	E-02	電気設備図、電気設備表
A-08	配置図	M-01	機械設備平面図
A-09	敷地面積求積図	M-02	給水設備図、排水設備図、衛生設備図、衛生設備表
A-10	平面図、面積求積表、仕上表	K-01	既設トイレ参考図 1
A-11	立面図	K-02	既設トイレ参考図 2
A-12	屋根伏図	K-03	既設トイレ参考図 3
A-13	基礎伏図、躯体断面図		

甲 府 市

大津公園屋外トイレ建設

工事設計図

令和 5 年 6 月

特記仕様書

I 工事概要

1. 工事場所

山梨県甲府市大津町 地内

2. 敷地面積

12,923.19㎡

3. 工事種目

1.建物 使用 地上1階

PCa鉄筋コンクリート造

建築面積 22.92㎡ 延べ面積 22.92㎡

新築一式

電気設備工事 一式

機械設備工事 一式

解体工事 一式

4. 工事範囲

※「3. 工事種目」すべてを工事範囲とする。  
・「3. 工事種目」のうちの 〇 の工事範囲は下記表のとおりとする。  
ただし、他の工事項目はすべて今回工事範囲とする。

〇 仮 設 工 事	工事範囲すべて
3 土 工 事	工事範囲すべて
〇 地 業 工 事	工事範囲すべて
〇 鉄 筋 工 事	工事範囲すべて
〇 コンクリート工事	工事範囲すべて
7 鉄 骨 工 事	工事範囲すべて
8 コンクリートブロック・ALCパネル・押出成形セメント板工事	工事範囲すべて
9 防 水 工 事	工事範囲すべて
10 石 工 事	工事範囲すべて
11 タイル工事	工事範囲すべて
12 木 工 事	工事範囲すべて
13 屋根及びとい工事	工事範囲すべて
14 金 属 工 事	工事範囲すべて
15 左 官 工 事	工事範囲すべて
16 建 具 工 事	工事範囲すべて
17 カーテンウォール工事	工事範囲すべて
18 塗 装 工 事	工事範囲すべて
19 内 装 工 事	工事範囲すべて
㊦ ユニット及びその他の工事	工事範囲すべて
21 排水工事	別途機械設備工事
22 舗装工事	別途外構工事
23 緑地及び壁上緑化工事	別途外構工事

II 建築工事仕様（構造関係を除く）

1. 標準仕様

図面及び特記仕様に記載されていない事項は、すべて国土交通省大臣官庁官庁業務標準制定の「公共建築工事標準仕様書（建築工事編）（最新版）」（以下、「標準仕様書」という。）による。

2. 電気設備工事及び機械設備工事を本工事に含む場合は、電気設備工事及び機械設備工事はそれぞれの特記仕様書を適用する。なお、電気設備工事の特記仕様書は（ / ）図、機械設備工事の特記仕様書は（ / ）図による。

3. 特記仕様書の表記

(1) 項目は、番号に〇印の付いたものを適用する。  
(2) 特記事項は、㊦ 印の付いたものを適用する。  
㊦ 印の付かない場合は、※印の付いたものを適用する。  
㊦ 印と ※ 印の付いた場合は、共に適用する。  
(3) 特記事項に記載の（ . . . ）内表示番号は、標準仕様書の当該項目、当該図又は当該表を示す。  
(4) ㊦ 印は「図等」による環境物品等の調達等に関する法律」に基づく「環境物品等の調達の推進に関する基本方針（平成25年2月閣議決定）」に定める判断の基準を満たす物品を示す。

章 項 目 特 記 事 項

1 一般共通事項

① 適用基準等

図面、本特記仕様書、標準仕様書に記載のない事項は次の基準による。  
・建築工事共通仕様書（最新版） 国土交通省大臣官庁官庁業務標準部

本設計図書における「標準詳細図」とは、次の基準を指す。  
・建築工事標準詳細図（最新版） 国土交通省大臣官庁官庁業務標準部標準課  
その他  
・営繕工事写真撮影要領（最新版） 国土交通省大臣官庁官庁業務標準部標準課

② 工事実績情報の登録

※ 適用する

③ 適用区分

建築基準法に基づき定まる風圧力及び積雪荷重の算定には次の条件を用いる。  
○風圧力  
風速（V<sub>0</sub>）30 m/s  
地表摩擦区分（Ⅰ・Ⅱ・Ⅲ・Ⅳ）  
○積雪荷重  
建設省告示第1455号における区域 別表（27）

④ 電気保安技術者

※適用する

⑤ 施工条件

※作業エリアや工程、近隣対応に関して調整を図り、目的達成のために協働すること。

6 発生材の処理等

※ 現場説明書による ○ 構外搬出適切処理

7 環境への配慮

(1) 建築物内部に使用する材料等は、設計図面に規定する所要の品質及び性能を有すると共に、次の①から④を満たすものとする。  
① 合板、木質系フローリング、構造用パネル、集成材、単板積層材、紙、パーティクルボード、その他の木質建材、ユリア樹脂板、壁紙、接着剤、保護材、緩衝材、断熱材、塗料、仕上塗材は、アセトアルデヒド及びスチレンを発散しない又は発散が極めて少ない材料で、設計図面に規定する「ホルムアルデヒドの放散量」の区分に応じた材料を使用する。  
② 接着剤及び塗料は、トルエン、キシレン及びエチルベンゼンの含有量が少ない材料を使用する。  
③ 接着剤は、可塑性（フタル酸ジブチル及びフタル酸ジ-2-エチルヘキシル等を含有しない難揮発性の可塑性を除く）が追加されていない材料を使用する。  
④ ①の材料を使用して作られた家具、書架、実験台、その他の什器器具は、ホルムアルデヒド、アセトアルデヒド及びスチレンを発散しないか、発散が極めて少ない材料を使用したものとする。  
(2) 設計図面に規定する「ホルムアルデヒドの放散量」の区分において、「規制対象外」とは次の①又は②に該当する材料を指し、同区分「第三種」とは次の③又は④に該当する材料を指す。  
① 建築基準法施行令第20条の7第1項に定める第一種、第二種及び第三種ホルムアルデヒド発散建築材料以外の材料  
② 建築基準法施行令第20条の7第4項の規定により国土交通大臣の認定を受けた材料  
③ 建築基準法施行令第20条の7第1項に定める第三種ホルムアルデヒド発散建築材料  
④ 建築基準法施行令第20条の7第3項の規定により国土交通大臣の認定を受けた材料

⑥ 材料の品質等

(1) 本工事に使用する材料は、設計図面に定める品質及び性能の他、通常有すべき品質及び性能を有するものとする。  
(2) 備考欄に商品名が記載された材料は、当該商品又は同等品を使用するものとし、同等品を使用する場合は監督職員の承認を受ける。  
(3) 標準仕様書に記載されていない特別な材料の工法については、材料製造者の指定する工法とする。  
(4) 本工事に使用する材料のうち、⑤に指定する材料の製造業者等は、次の①から④の事項を満たすものとし、その証明となる資料（外部機関【（一社）公共建築協会が発行する「建築材料・設備機材等品質評価事業」】の写し等）を監督職員に提出して承認を受ける。  
ただし、あらかじめ監督職員の承認を受けた場合はこの限りでない。  
① 品質及び性能に関する試験データを整備していること。  
② 生産施設及び品質の管理を適切に行っていること。  
③ 安定な供給が可能であること。  
④ 法令等で定める許可、認可、認定又は免許等を取得していること。  
⑤ 製造又は施工の実績があり、その信頼性があること。  
⑥ 販売、保守等の営業体制を整えていること。  
(5) 製造業者等に関する資料の提出を求める材料  
使用材料用鋼製デッキプレート、鉄骨柱下無収縮モルタル、無収縮グラウト材、押出成形セメント板、成形伸縮目地材、乾式保護材、陶磁器質タイル、既設合モルタル、既設合目地材、ルーフドレン、吸水性型材、アルミニウム製建具、樹脂製建具、鋼製建具、鋼製軽量建具、ステンレス製建具、錠前類、クローザー、自動扉機構、自閉式上吊り引戸機構、重量シャッター、軽量シャッター、オーバーヘッドドア、ガラス、防水剤、現場発泡断熱材、フリースクセスフロア、可動間仕切り、移動間仕切り、トイレブース、煙突用成形ライニング材、天井点検口、床点検口、グレーチング、屋上緑化システム、トップライト、エポキシ樹脂、タイル部分張替用接着剤、ポリマーセメントモルタル

9 技能士

適用工事種別

技 能 検 定 作 業

仮設工事 ・とび作業

鉄筋工事 ・鉄筋組立て作業

コンクリート工事 ○型枠工事作業 ○コンクリート圧送工事作業

鉄骨工事 ・構造物鉄工作業 ○とび作業

コンクリートブロック ・コンクリートブロック工事作業

ALCパネル ・エーエルシーパネル工事作業

・押出成形セメント板工事 ・押出成形セメント板工事作業

防水工事 ・アスファルト防水工事作業 ・ウレタンゴム系塗膜防水工事作業

・アクリルゴム系塗膜防水工事作業

・合成ゴム系シート防水工事作業 ・セメント系防水工事作業

・塩化系シート防水工事作業

・シーリング防水工事作業

・改質アスファルトシートトーチ工法防水工事作業

・FRP防水工事作業

石工事 ・石張り作業

タイル工事 ・タイル張り作業

木工事 ・大工工事作業

屋根及びとい工事 ○内外装板金作業 ・スレート工事作業

金属工事 ・鋼製地下工事作業 ・内外装板金作業

10 化学物質の濃度測定

① 完成時の提出図書

作成する 詳細は発注仕様書による [1.8.1]～[表 1.8.1]  
完成図 提出部数 2部（金文字製本A1版2部）  
CADデータやCD-Rにて提出 2部  
維持管理のための学校保管等に必要部数は監督職員と協議による。  
提出部数 2部（監理者経由監督員承認用1部、内1部現場送却用）  
提出部数 2部（監理者経由監督員承認用1部、内1部現場送却用）  
提出部数 2部（施設管理者用1部、監督員用1部）

② 完成写真

工事完成時に次の写真を撮影し、監督職員に提出する。ただし、原稿は撮影業者の保管とする。  
分類・規格 撮影箇所数 提出部数 原稿の大きさ（mm）  
○カラー ※キャビネ板 外部（10）内部（30） ※2 ※100×125以上  
外観正面（※1） ※5  
・カラー四切木製パネル 外部（ ）内部（ ） ※2  
・カラー四切木製パネル 外部（ ）内部（ ） ※2  
○電子データ 外部（15）内部（40） ※2 ※500万画素以上  
○任意  
電子データは、RIB（フルカラー）、JPEG形式最高画質とし、CD-Rにて提出する。

13 他工事又は他工種との取合い

① 設計仕

② 下請負員の提出

③ 下請施工体系の作成及び提出

④ 再生資源利用計画（実施）書及び再生資源利用促進計画（実施）書の提出

2 施設工事

1 足場その他

・「手すり先行工法に関するガイドライン」に基づく足場の設置に当たっては、同ガイドラインの別紙「手すり先行工法による足場の組立て等に関する基準」における(2)の手すり設置方式又は(3)の手すり先行専用足場方式により行う。

2 監督職員事務所

※設ける ・設けない  
屋根及び仕上げの程度は現場説明書による。

3 工事用水

構内既存の施設 ※利用できない ・利用できる（※有償 ・無償）

4 工事用電力

構内既存の施設 ※利用できない ・利用できる（※有償 ・無償）

3 土 工 事

1 埋戻し及び盛土

埋戻し及び盛土の種類  
・A種 適用場所（ ）  
・B種 適用場所（ ）  
○C種 適用場所（ 固 土 質（ ）受渡場所（ ））  
・D種 （細粒分（75μm以下）の含有率（重量百分率）の上限を50%未満とする。）  
適用場所（ ）

② 建設発生の処理

3 山留めの存置

4 汚染土

5 雑草

特記仕様書（構造関係）による

特記仕様書（構造関係）による

6 コンクリート工事

7 鉄筋工事

8 コンクリートブロック・ALCパネル・押出成形セメント板工事

1 補強コンクリートブロック造

ブロックの種類 (8.2.2) (8.2.5)  
断面形状及び圧縮強さによる区分 正味厚さ（mm） モジュール呼び寸法（mm） 化粧の有無 適用箇所 備考  
※空溜ブロック-16 長さ 高さ ・無 ・有  
・型枠状ブロック-20 ・無 ・有  
・衛生配管用兼積みブロック ・無 ・有 足洗いランニング

2 コンクリートブロック 帳壁及び扉

各部の配筋 ※図示  
ブロックの種類 (8.3.2) (8.3.3)  
断面形状及び圧縮強さによる区分 正味厚さ（mm） モジュール呼び寸法（mm） 化粧の有無 (表8.3.1)以外 適用箇所 備考  
※空溜ブロック-08 長さ 高さ ・無 ・有  
・型枠状ブロック-16 ・無 ・有

3 ALCパネル

各部の配筋 ※図示 (8.4.2)～(5)  
パネルの種類 単位荷重（N/㎡） 厚さ（mm） 長さ（mm） 耐火性能 表面加工 構造の種類  
・外壁パネル 有（1）時間 ・平 ・意匠 ・A種 ・B種  
・間仕切壁パネル 有（1）時間 ・無 ・平 ・意匠 ・C種 ・D種  
・屋根パネル 有（0.5）時間 平 F種  
・床パネル 有（ ）時間  
外壁パネルの工法  
建築基準法に基づき定まる風圧力に対応した工法  
※適用する（建築基準法に基づき定まる風圧力の（ -1 -1.15 -1.3）倍の風圧力に対応した工法）  
・適用しない  
外壁パネルの出隅及び入隅の（パネル接合部、並びにパネルと他部材との取合い部）の目地幅  
目地幅（mm） ・20  
伸縮目地への割入目地材の充填 ・適用する ・適用しない (8.5.2)～(5)  
パネルの種類 表面形状 厚さ（mm） 幅（mm） 工法種別 備考  
・外壁パネル ・F ・50 ・60  
・D ・50 ・60 600 ・A種  
・T 60 ・B種  
・間仕切壁パネル ・F ・50 ・60  
・D ・50 ・60  
・T 60 ・B種  
・C種  
外壁パネルの工法  
建築基準法に基づき定まる風圧力に対応した工法  
※適用する（建築基準法に基づき定まる風圧力の（ -1 -1.15 -1.3）倍の風圧力に対応した工法）  
・適用しない  
パネルの相互の目地幅（mm） ・図示  
出隅及び入隅の（パネル結合目地の目地幅）（mm） ※15  
やむを得ず欠き込み等を行う場合は、下表の寸法を限度とする。  
ただし、欠損部分を考慮した強度を確認のうえ、施工計画書を提出する。  
パネルに開口 短辺 開口の大きさ 切断後のパネルの残りの部分の幅  
を設ける場合 長辺 ・図示 ・図示  
パネルを切り欠く場合 短辺 ・図示 ・図示  
長辺 ・図示 ・図示

4 押出成形セメント板（EOP）

1 アスファルト防水

屋根保護防水  
防水層の種類 (9.2.2)～(5) (表 9.2.3)～(9)  
種別 施工箇所 断熱材 ㊦ 施工箇所 立上り部の保護  
・A-1 厚さ0.15mm以上 ※ポリエチレンフィルム  
・A-2 厚さ0.15mm以上  
・A-3 厚さ0.15mm以上  
・B-1 厚さ0.15mm以上  
・B-2 厚さ0.15mm以上  
・B-3 厚さ0.15mm以上  
・A1-1 (材質)※JIS A 9511による  
・A1-2 A種押出ポリスチレンフォ  
・A1-3 ーム保温材の保温板3種  
（スキャンあり）  
・B1-1 厚さ0.15mm以上  
・B1-2 厚さ0.15mm以上  
・B1-3 厚さ0.15mm以上  
改質アスファルトルーフィングシートの種類及び厚さ  
※標準仕様書表9.2.3から表9.2.8による  
部分粘着層付改質アスファルトルーフィングシートの種類及び厚さ  
※標準仕様書表9.2.5から表9.2.8による  
平場の保護コンクリートの厚さ  
こて仕上げ ※水下 80mm以上  
床タイル張り ※水下 60mm以上  
立上り部の保護  
○乾式保護材  
高重量パネル、無石種の繊維質原料等を主原料として、板状に押出成形シート  
クレープ養生したもの。  
金属複合板 ・金属板と樹脂を複合一体化したもの。

承認設計担当

縮 尺

設計年月日

工 事 名 称 大津公園屋外トイレ建設工事

図 面 名 称 特記仕様書 1

A-01 No.

まちづくり部 まち整備室 建築営繕課

[illegible]





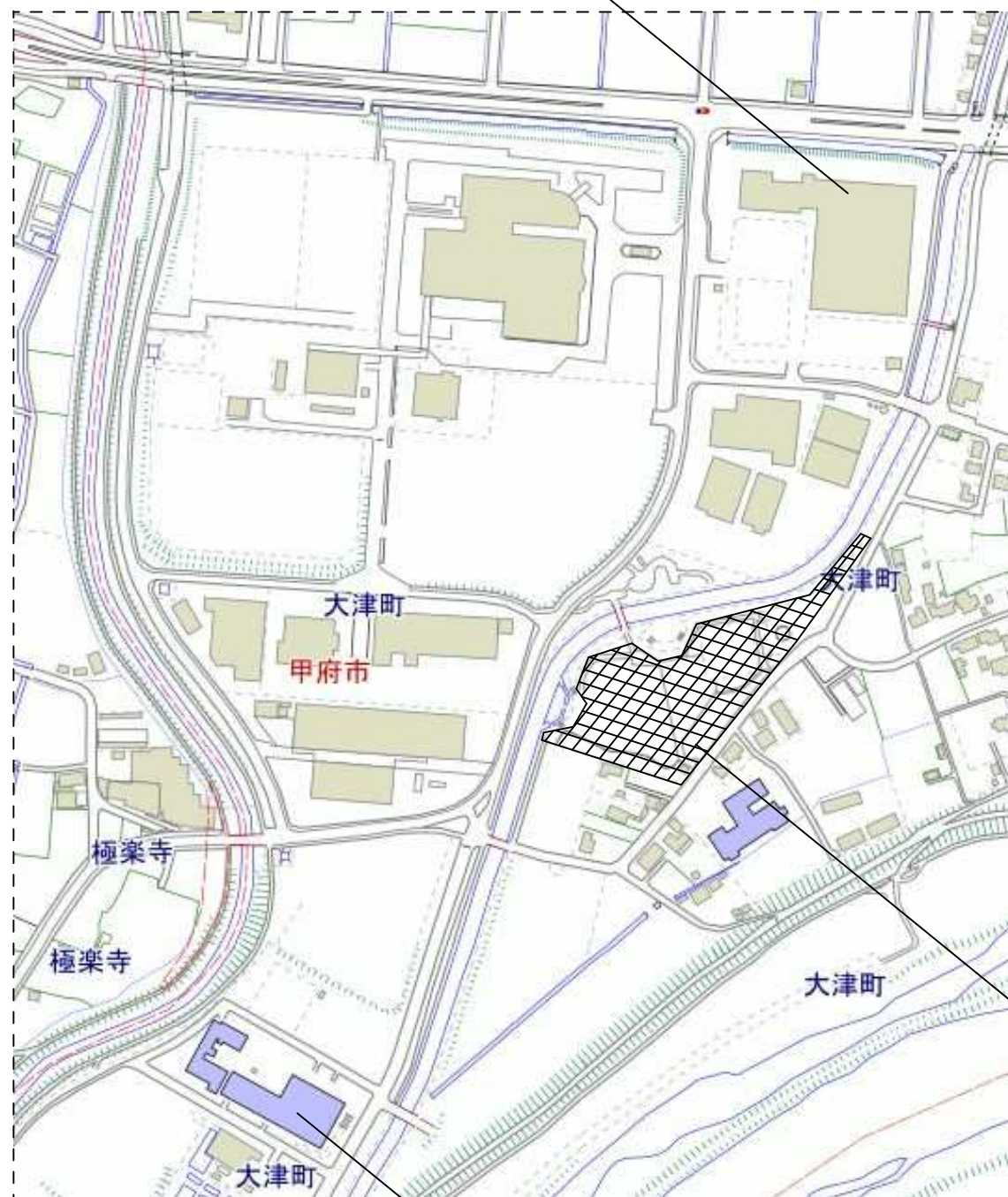








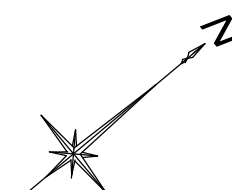
アイメッセ山梨



甲府市浄化センター



案内図 S=1/Free

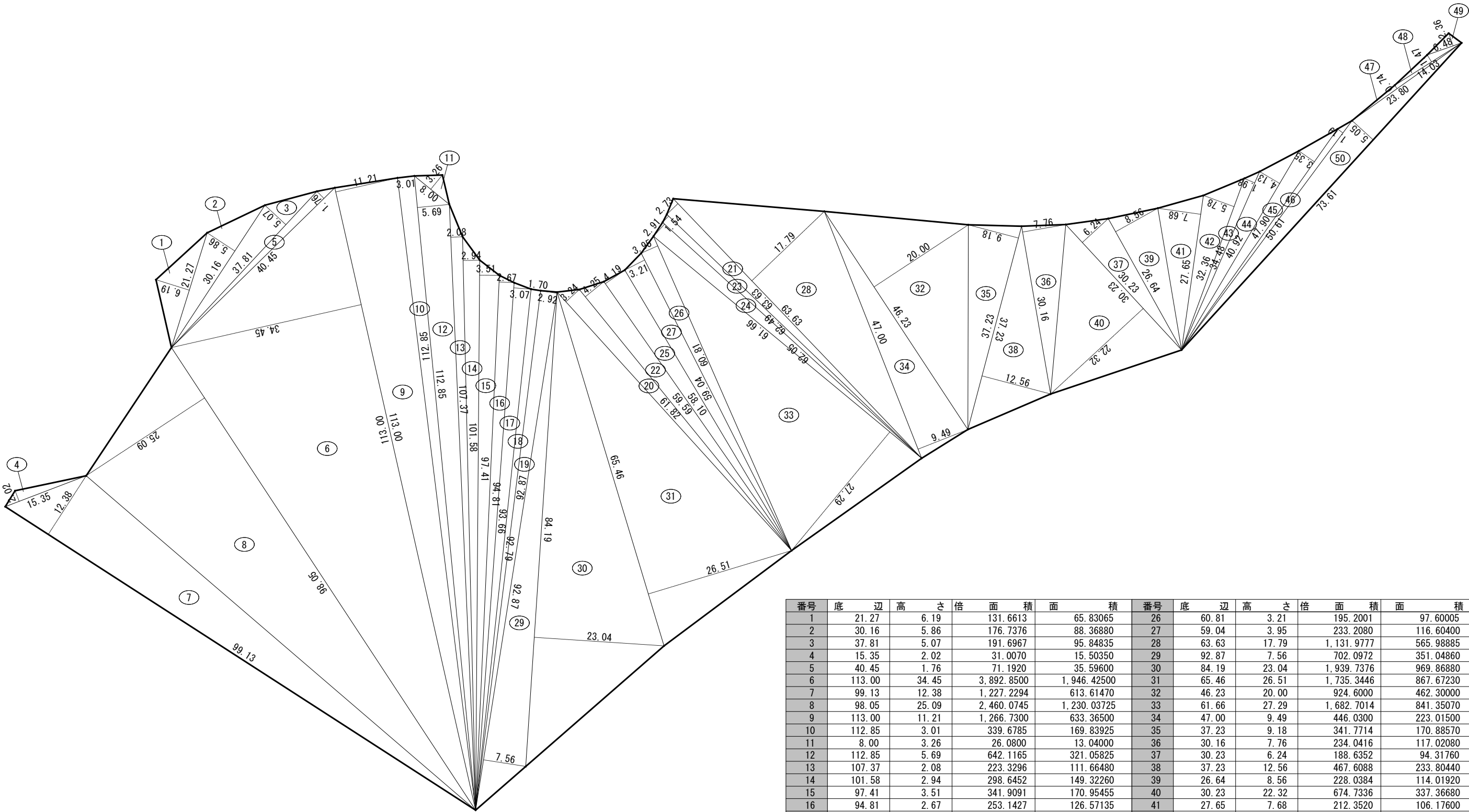


施工箇所：甲府市大津町 地内

<div></div> <div></div> <div></div>	<div>まちづくり部 まち整備室 建築営繕課</div>	<div>承認</div> <div>設計</div> <div>担当</div>	<div>縮尺</div> <div>S=1/Free</div> <div>設計年月日</div>	<div>工事名称 大津公園屋外トイレ建設工事</div> <div>図面名称 案内図</div>	<div>A-07</div> <div>No.</div>
-------------------------------------	-------------------------------	-------------------------------------------	----------------------------------------------------	---------------------------------------------------	--------------------------------







番号	底 辺	高 さ	倍 面 積	面 積	番号	底 辺	高 さ	倍 面 積	面 積
1	21.27	6.19	131.6613	65.83065	26	60.81	3.21	195.2001	97.60005
2	30.16	5.86	176.7376	88.36880	27	59.04	3.95	233.2080	116.60400
3	37.81	5.07	191.6967	95.84835	28	63.63	17.79	1,131.9777	565.98885
4	15.35	2.02	31.0070	15.50350	29	92.87	7.56	702.0972	351.04860
5	40.45	1.76	71.1920	35.59600	30	84.19	23.04	1,939.7376	969.86880
6	113.00	34.45	3,892.8500	1,946.42500	31	65.46	26.51	1,735.3446	867.67230
7	99.13	12.38	1,227.2294	613.61470	32	46.23	20.00	924.6000	462.30000
8	98.05	25.09	2,460.0745	1,230.03725	33	61.66	27.29	1,682.7014	841.35070
9	113.00	11.21	1,266.7300	633.36500	34	47.00	9.49	446.0300	223.01500
10	112.85	3.01	339.6785	169.83925	35	37.23	9.18	341.7714	170.88570
11	8.00	3.26	26.0800	13.04000	36	30.16	7.76	234.0416	117.02080
12	112.85	5.69	642.1165	321.05825	37	30.23	6.24	188.6352	94.31760
13	107.37	2.08	223.3296	111.66480	38	37.23	12.56	467.6088	233.80440
14	101.58	2.94	298.6452	149.32260	39	26.64	8.56	228.0384	114.01920
15	97.41	3.51	341.9091	170.95455	40	30.23	22.32	674.7336	337.36680
16	94.81	2.67	253.1427	126.57135	41	27.65	7.68	212.3520	106.17600
17	93.66	3.07	287.5362	143.76810	42	32.36	5.78	187.0408	93.52040
18	92.79	1.70	157.7430	78.87150	43	34.48	1.98	68.2704	34.13520
19	92.87	2.92	271.1804	135.59020	44	40.92	4.13	168.9996	84.49980
20	61.82	3.24	200.2968	100.14840	45	47.90	3.35	160.4650	80.23250
21	63.63	2.73	173.7099	86.85495	46	50.61	1.19	60.2259	30.11295
22	59.59	4.25	253.2575	126.62875	47	23.80	0.74	17.6120	8.80600
23	62.49	1.54	96.2346	48.11730	48	14.03	1.47	20.6241	10.31205
24	62.05	2.91	180.5655	90.28275	49	6.48	2.36	15.2928	7.64640
25	58.10	4.19	243.4390	121.71950	50	73.61	5.05	371.7305	185.86525
合 計									12,923.19085
敷 地 面 積									12,923.19 m <sup>2</sup>

まちづくり部    まち整備室    建築営繕課

承認

設計

担当

縮 尺

S=1/700

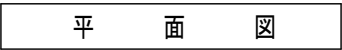
設計年月日

工 事 名 称

大津公園屋外トイレ建設工事

図 面 名 称

敷地面積求積図



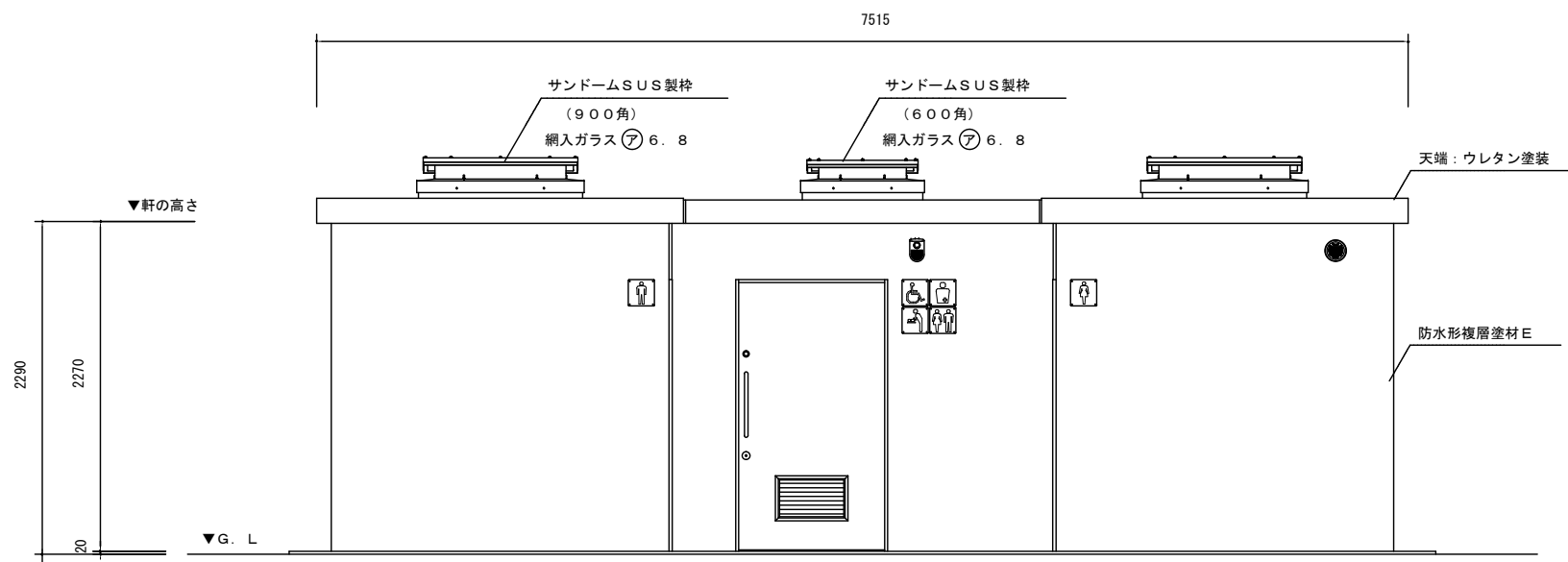
## 平面图

Diagram illustrating the dimensions of a rectangular structure divided into three vertical sections. The total height is 3.805. The left and right sections are rectangles with width 2.205 and height 3.805. The middle section is a rectangle with width 2.785 and height 2.205. The total width is 7.205.

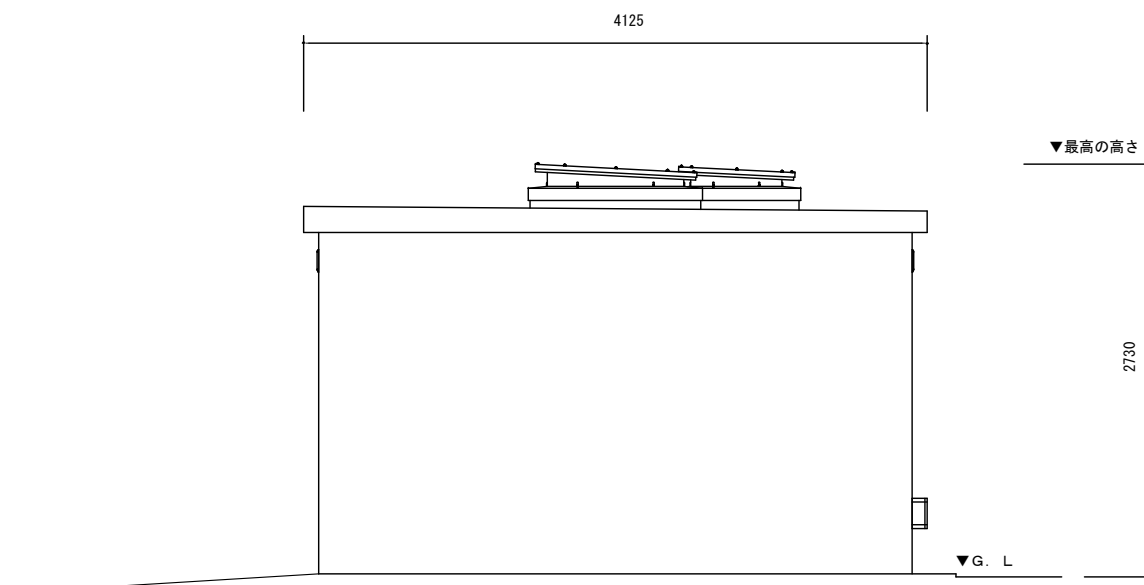
建築面積  $2(2.205 \times 3.805) + 2.785 \times 2.205 = 22.920975 \Rightarrow 22.92\text{m}^2$   
 延べ面積  $2(2.205 \times 3.805) + 2.785 \times 2.205 = 22.920975 \Rightarrow 22.92\text{m}^2$

名 称		使 用 材 料
外 装	屋 根	R C 造 天 端：ウレタン塗装
		天井：防水形複層塗材 E 吹放し仕上
	採 光	サンドーム S U S 製 枠（6 0 0 ・ 9 0 0 角）
		網入ガラス ㊦ 6 . 8
	換 気	パイプ用ファン 人感センサータイプ
S U S 製 ガ ラ リ    ϕ 1 0 0		
外 壁	防水形複層塗材 E 吹放し仕上	
内 装	内 壁	上部：防水形複層塗材 E 吹放し仕上（F L + 3 0 0 以上）
		下部：内壁用 1 0 0 角タイル張り（F L + 3 0 0 迄）
	床	床用 1 0 0 角タイル張り
建 具	男子用便室	入口三方枠：S U S 製（H L）
		ブース：メラミン化粧合板 扉 W = 6 0 0
		スライドラッチ（表示・非常解錠付）
		道具入：メラミン化粧合板 扉 W = 5 0 0 管理錠付
	バリアフリー	入口三方枠：S U S 製（H L）
		ハンガードア：S U S 板製フラッシュ（H L）
		アルミ換気ガラリ・管理錠付
		金物：S U S 製引手・非常開装置付表示装置 大型サムターン付
	女子用便室	入口三方枠：S U S 製（H L）
		ブース：メラミン化粧合板 扉 W = 6 0 0
スライドラッチ（表示・非常解錠付）		

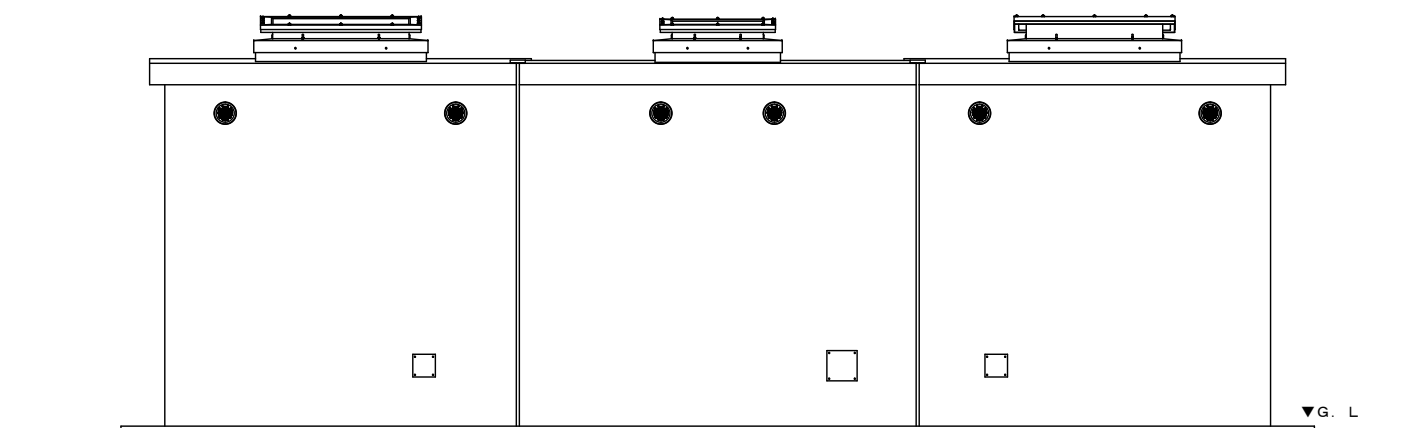
- ※ トーヨーマテラン（株） TB-85-53-1124 同等品以上とする。
- ※ 一級建築士事務所登録メーカーの製品とする。
- ※ 建設業許可を有するメーカーの製品とする。
- ※ JPFA（一社）日本公園施設業協会 公園施設団体賠償責任保険加入製品とする。
- ※ 国際規格 ISO9001:2015/ISO14001:2015 認証登録メーカーの製品とする。
- ※ 図中の設備表の品番につきましては、諸般の事情により予告なく改良、仕様の変更など行う場合がありますのであらかじめご了承ください。



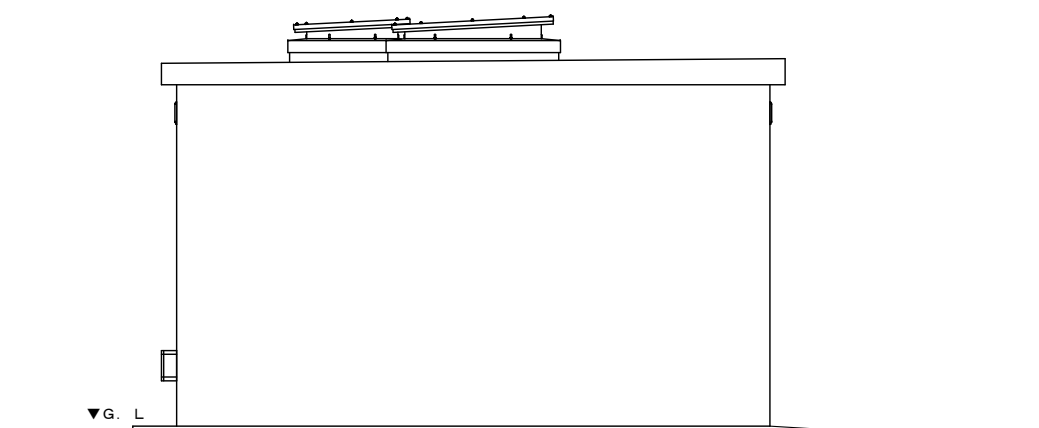
A 立面図



B 立面図



C 立面図



D 立面図

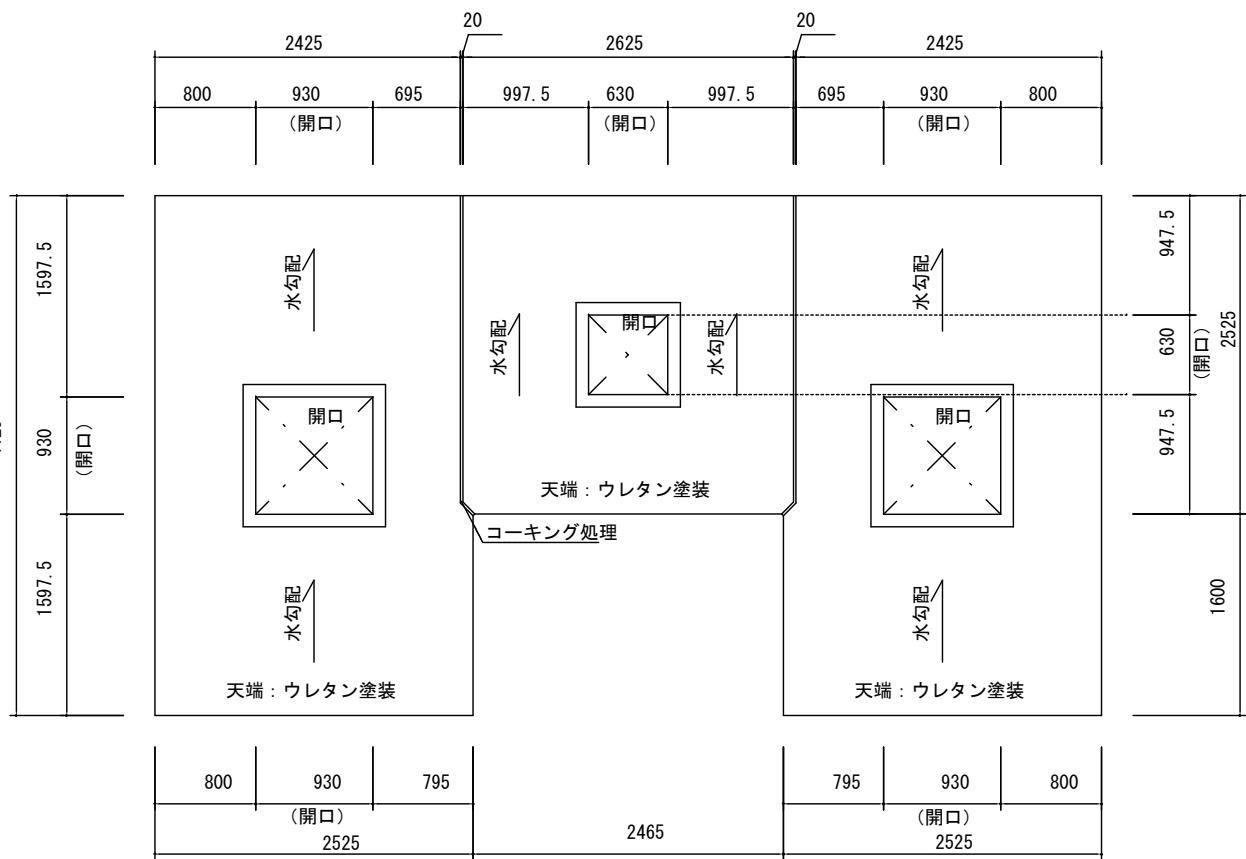
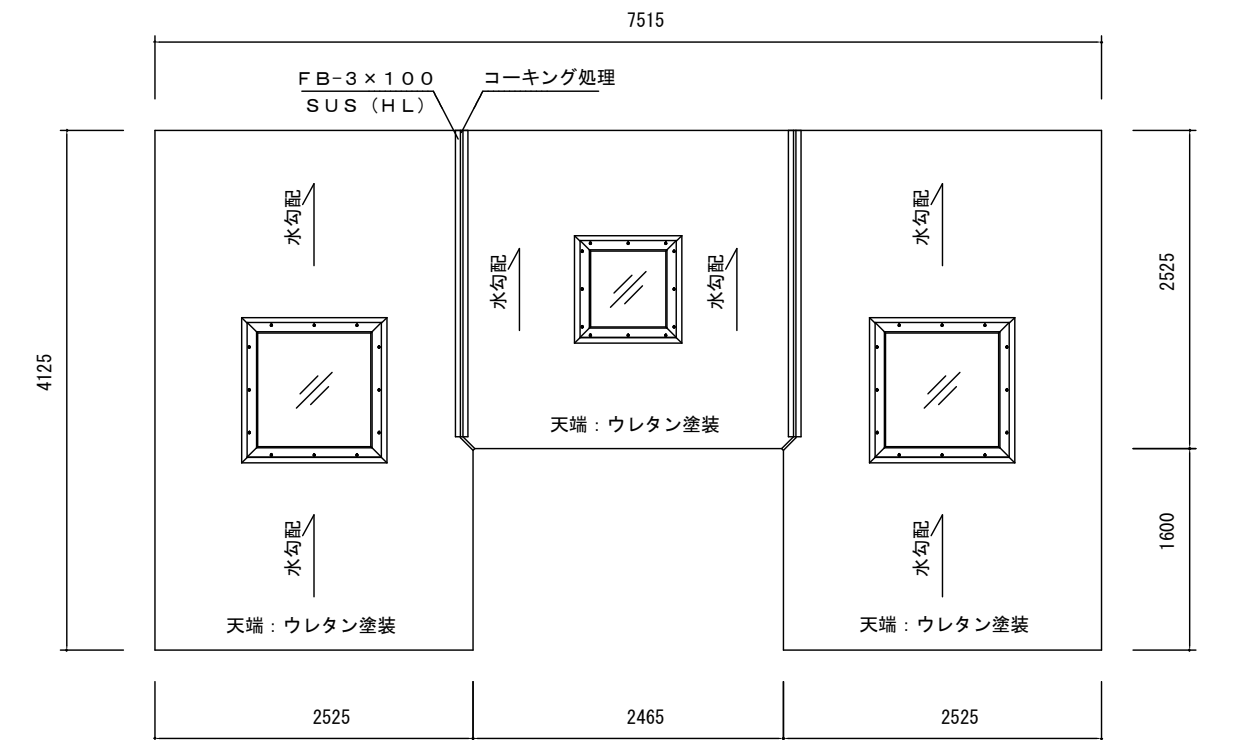

まちづくり部 まち整備室 建築営繕課

承認	設計	担当

縮尺
S=1/50
設計年月日

工事名称	大津公園屋外トイレ建設工事
図面名称	立面図





屋根伏図

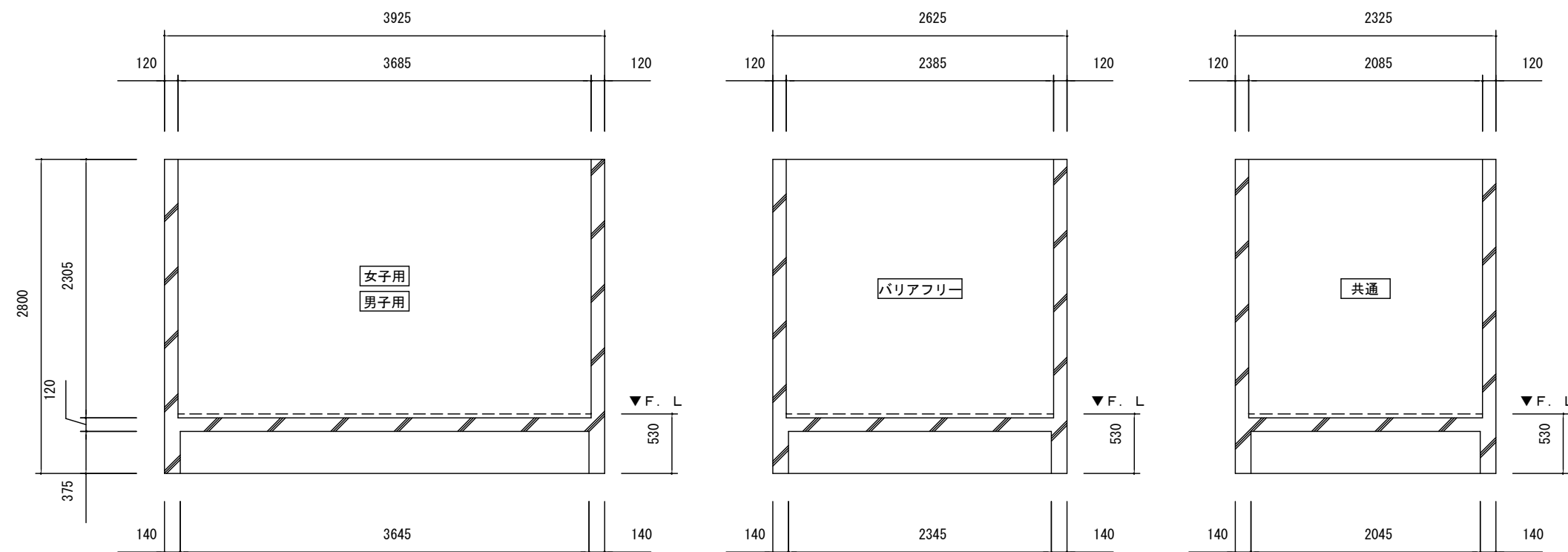
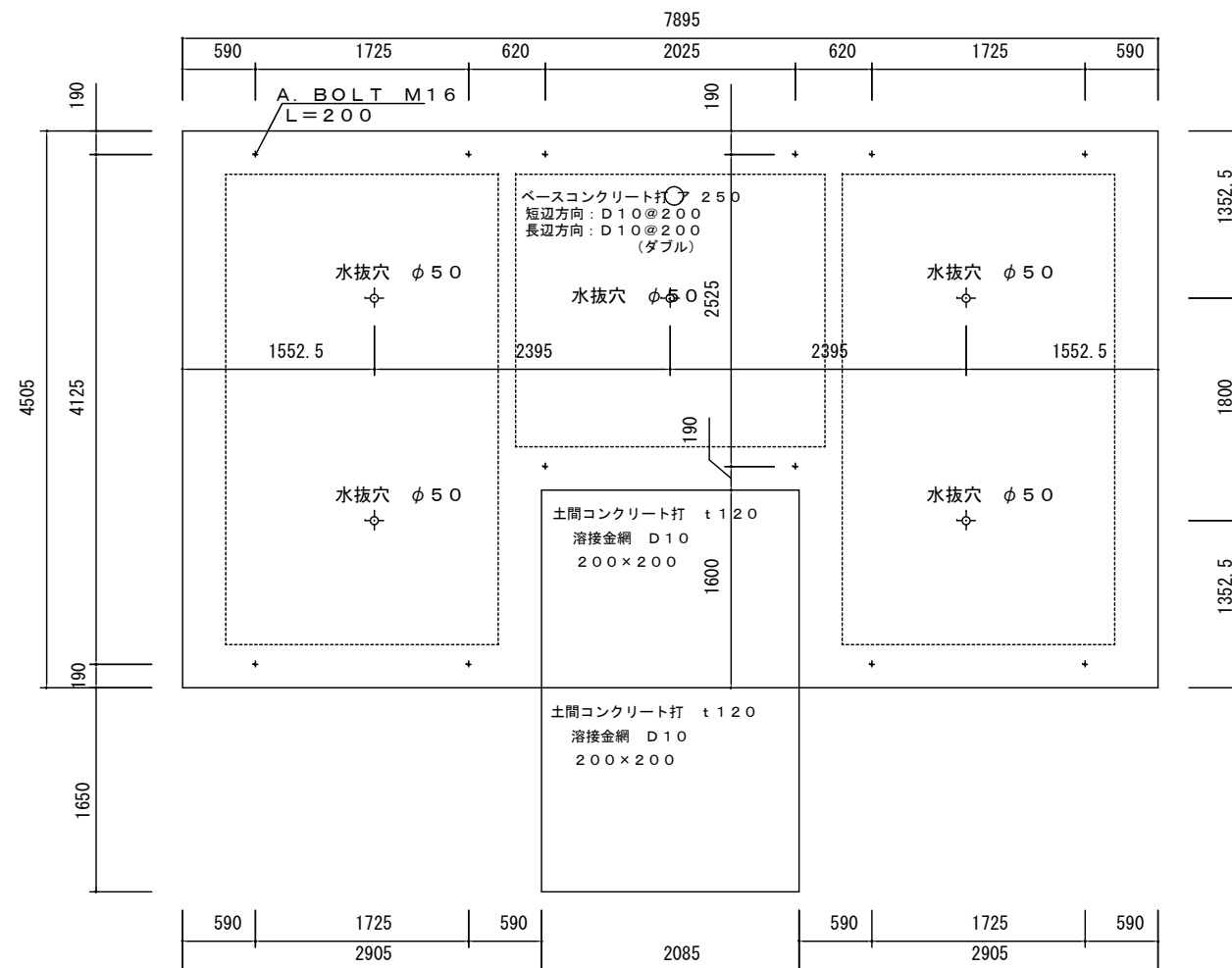

まちづくり部 まち整備室 建築営繕課

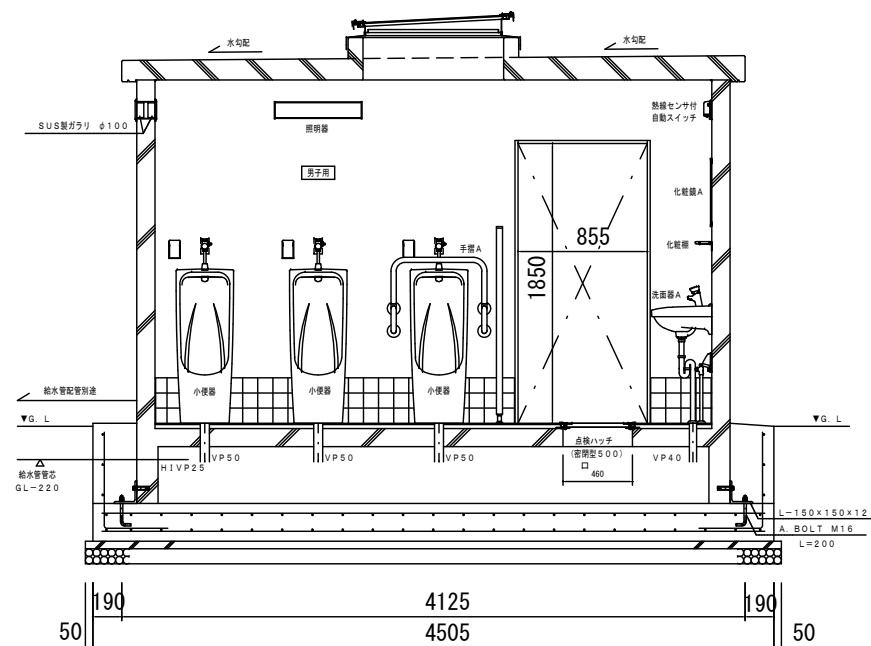
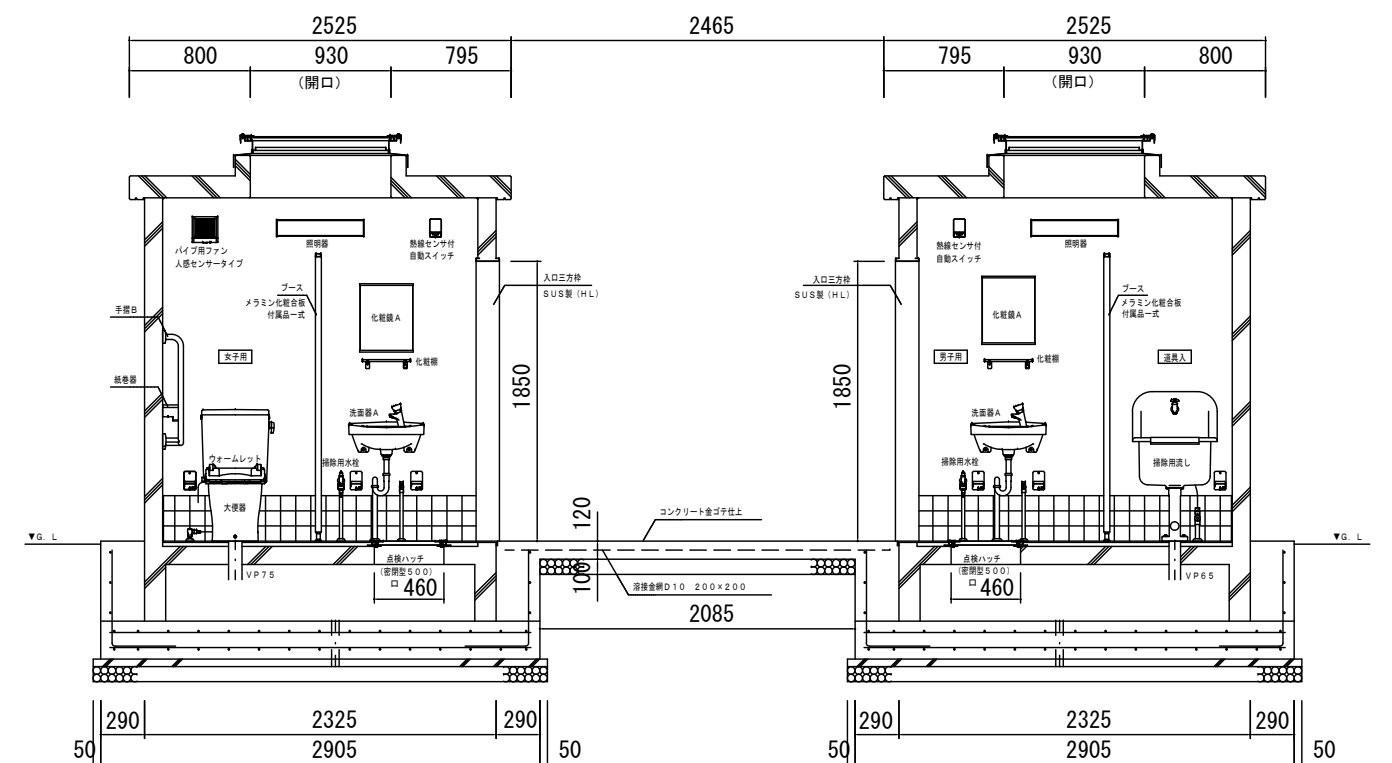
承認	設計	担当

縮尺
S=1/60
設計年月日

工事名称 大津公園屋外トイレ建設工事

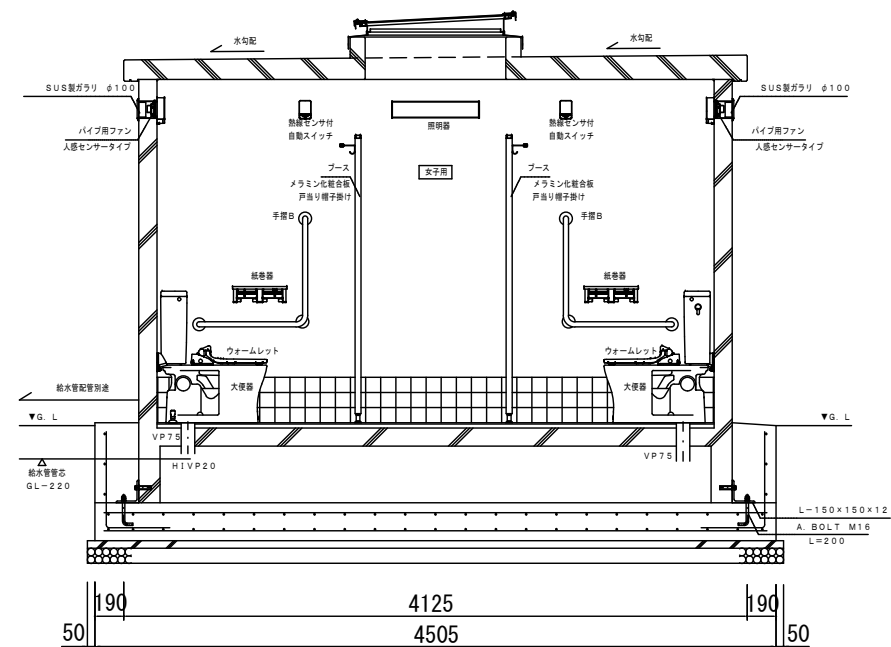
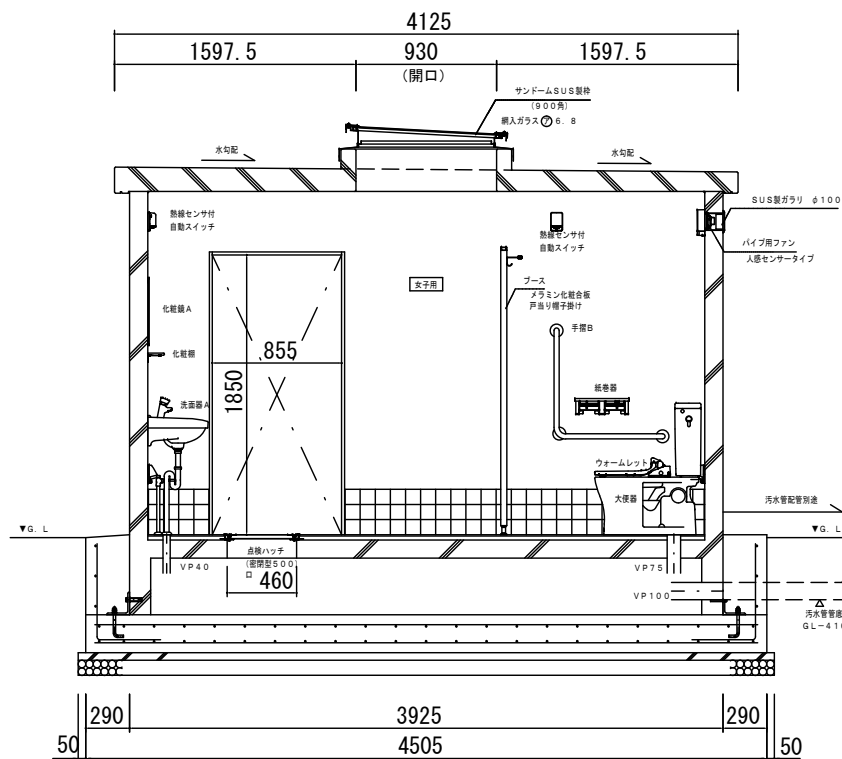
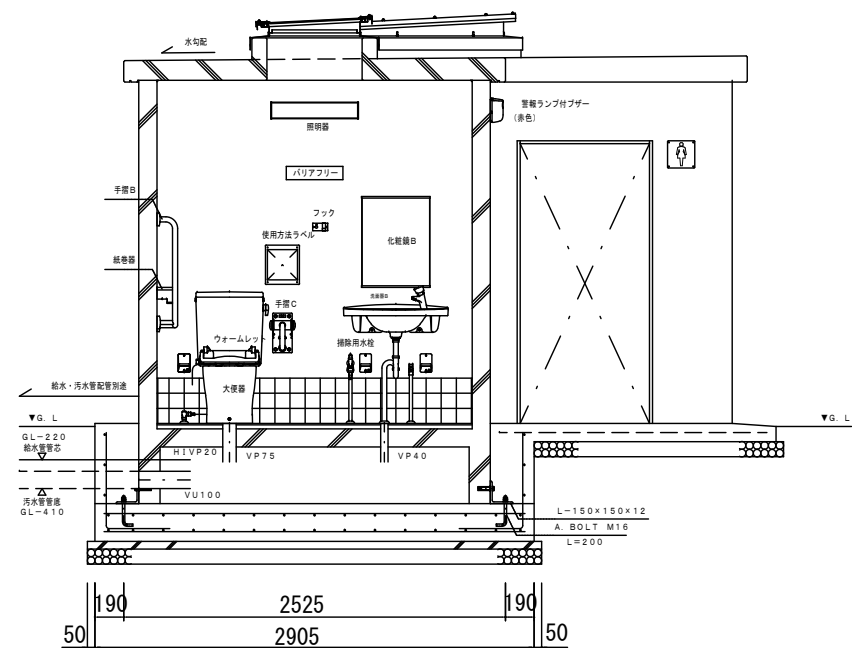
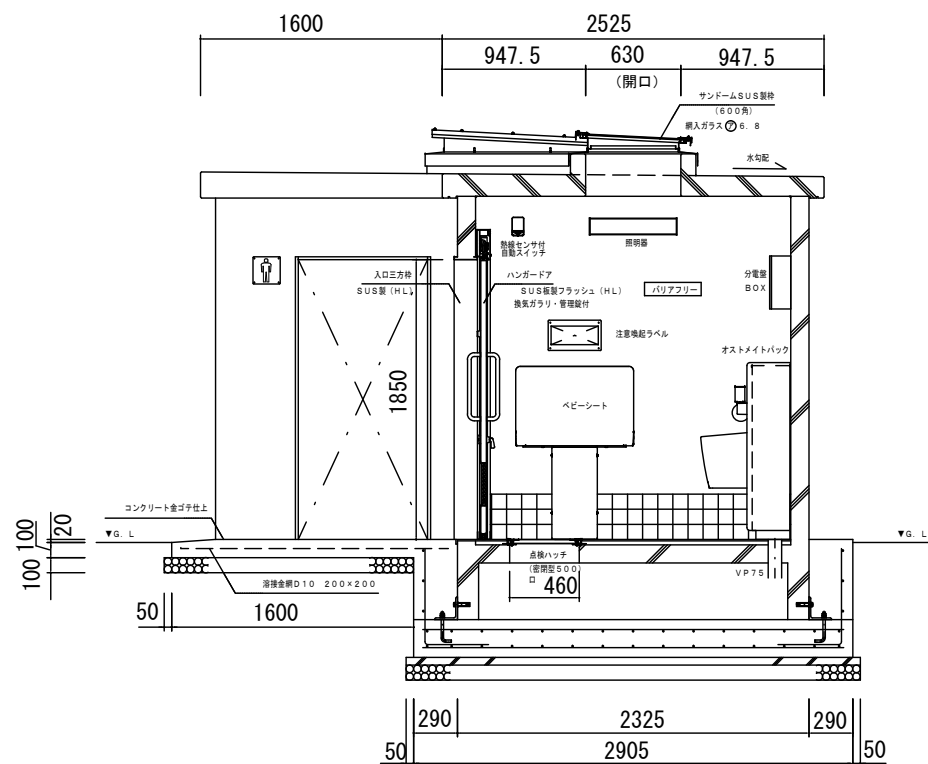
図面名称 屋根伏図





床  
短辺：D13@200  
長辺：D13@200  
コンクリート打 t=120  
モルタル敷き  
床用100タイル張り

0.

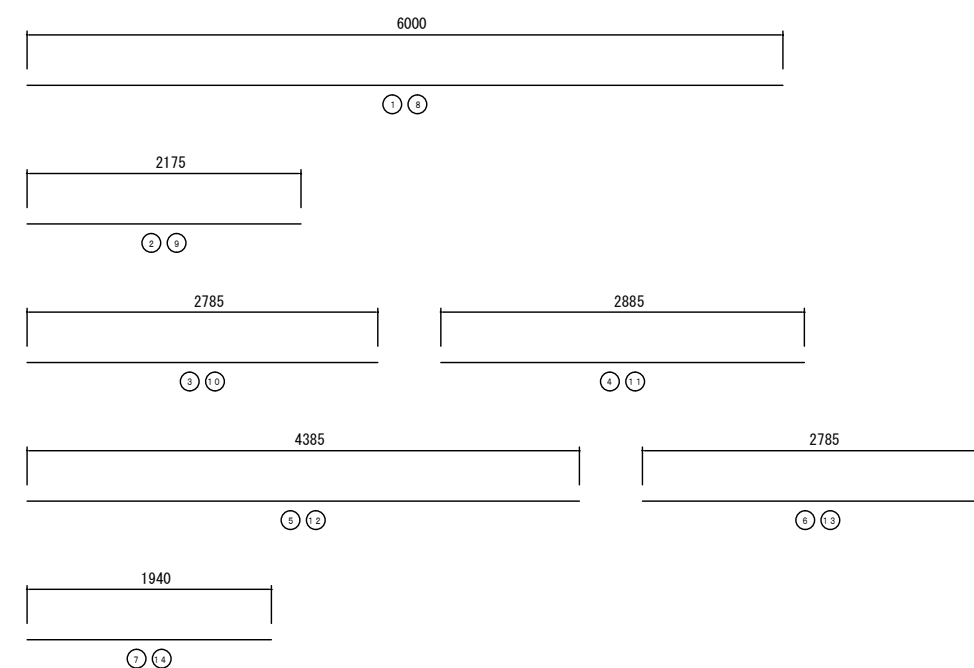
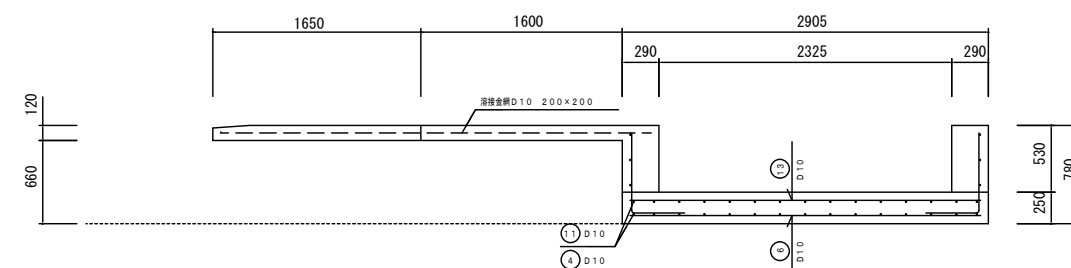
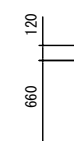
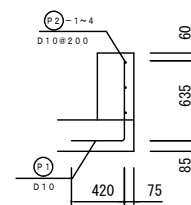


屋根  
短辺：D13@150  
長辺：D13@150  
コンクリート打：160/130  
天端：ウレタン塗装  
天井：防水形複層塗材E 吹放し仕上

外壁  
タテ筋：D10@200  
ヨコ筋：D10@200  
コーナー筋：D13  
端部・開口部補強筋：D13  
防水形複層塗材E 吹放し仕上

床  
短辺：D13@200  
長辺：D13@200  
コンクリート打 t=120  
モルタル敷き  
床用100タイル張り

断面図



承認	設計	相當
----	----	----

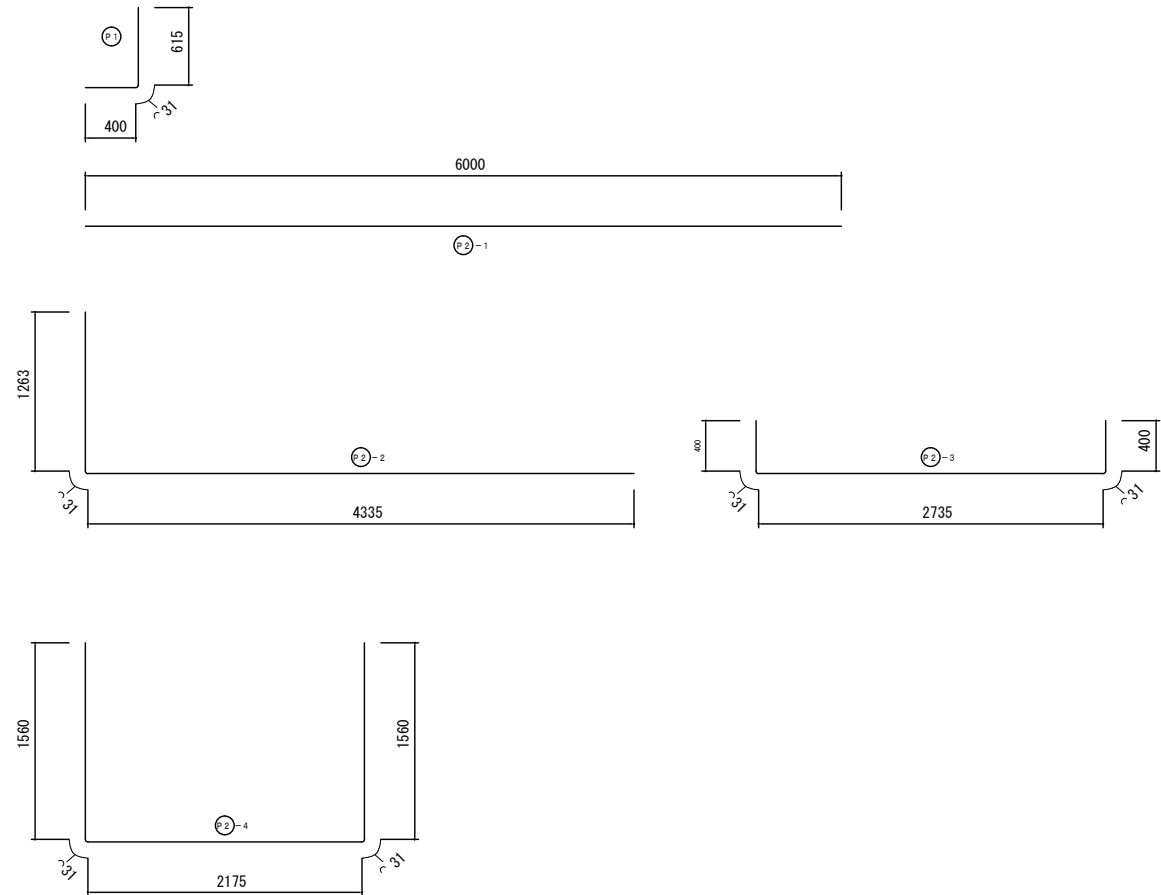
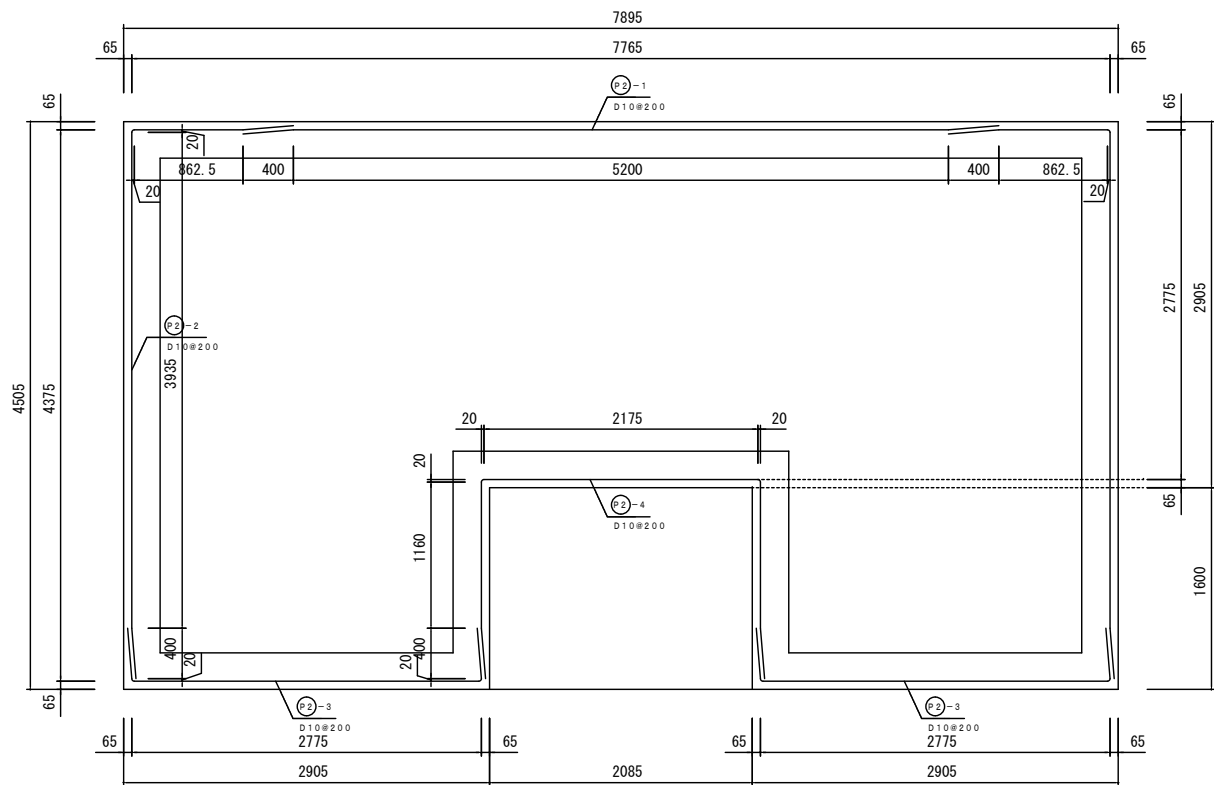
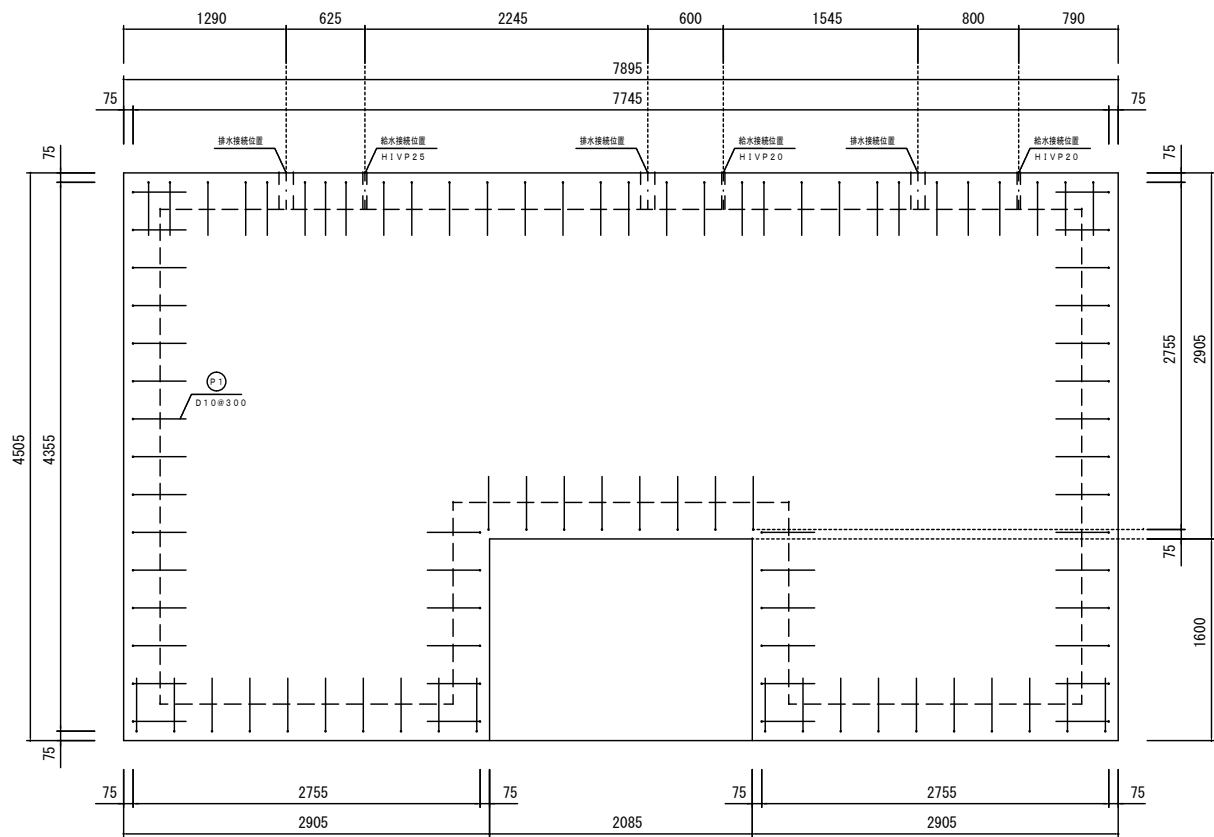
---

---

承認	設計	担当
----	----	----

工 事 名 称 大津公園屋外トイレ建設工事

A-16  
No.

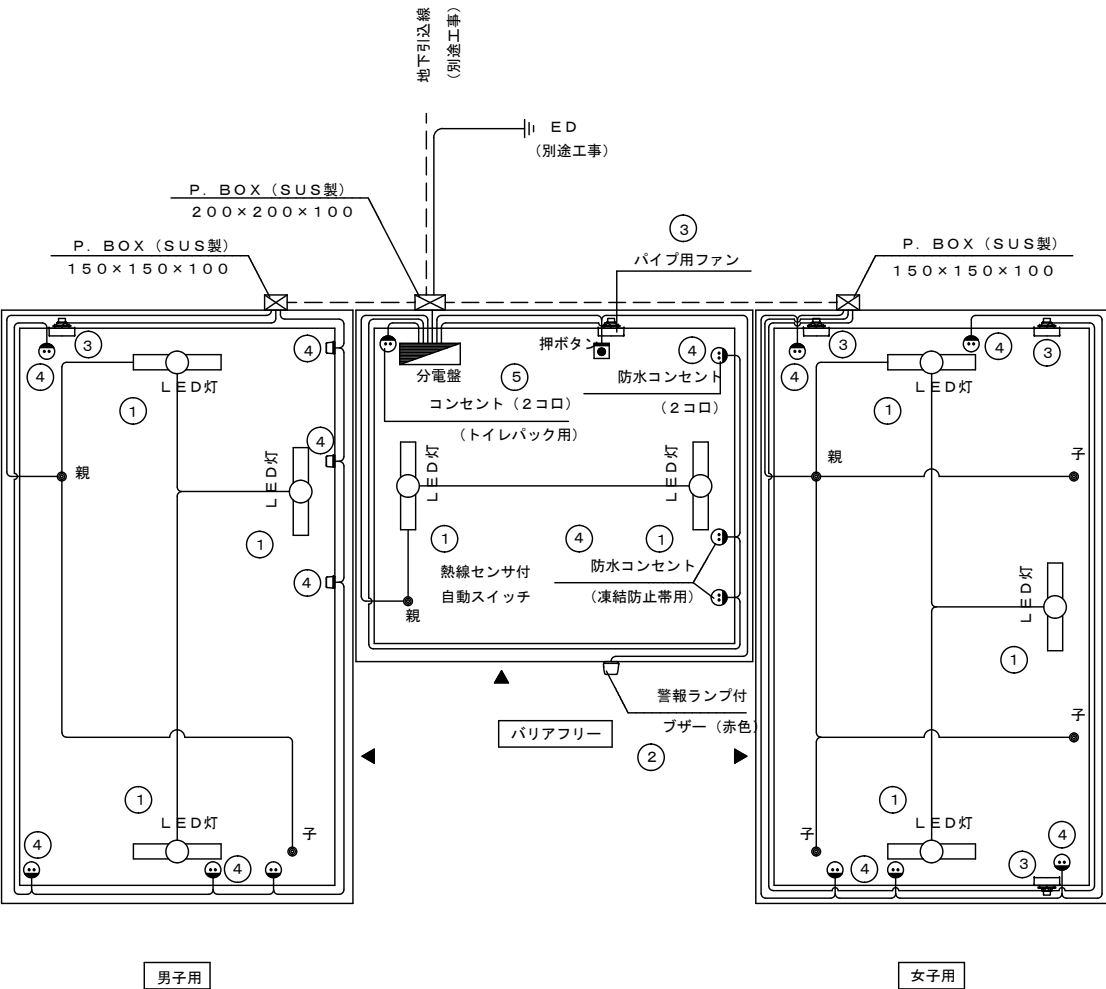


基礎配筋図





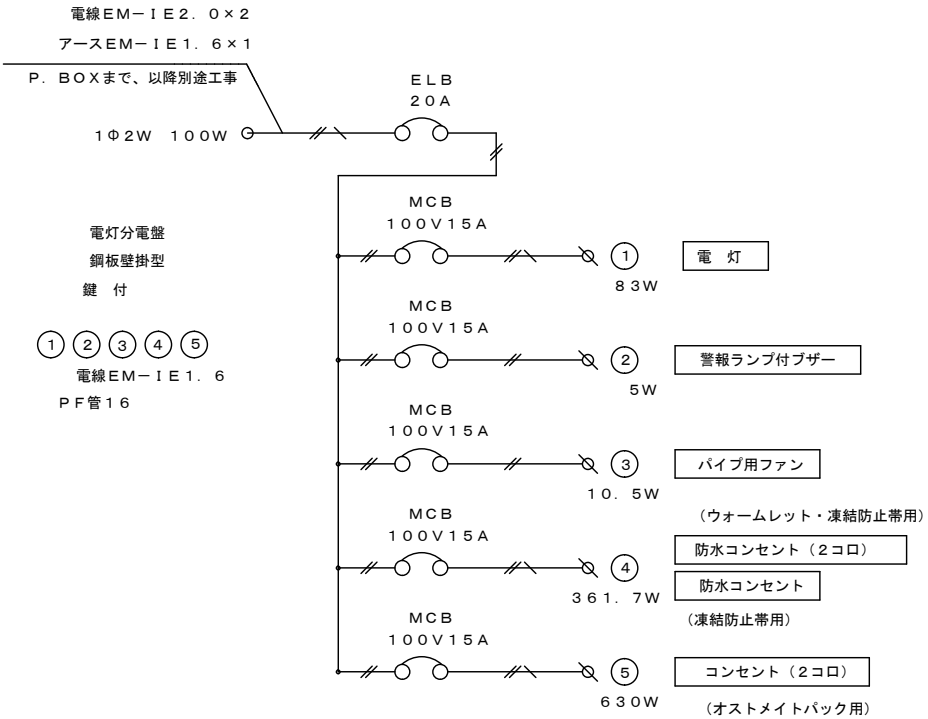




電 気 設 備 図

※ 各BOXを繋ぐ遮り線用配管の露出部：HIVE管、埋設部：PF管とする。

照明器作業形式  
入室 → センサー作業時照明器点灯（動作保持時間10秒～30分） → 退室時、動作保持時間後消灯



電気設備表					
名 称	品 番	社 名	数 量	消 費 電 力	消費電力×台数
分電盤ボックス	BX3540-14	河村電気産業	1		
漏電ブレーカ	ZS 2P1E20-15	河村電気産業	1		
ノーヒューズブレーカ	SE 2P1E15S	河村電気産業	4		
SUS 防水カプセルボックス	200×200×100	八州電工	1		
SUS 防水カプセルボックス	150×150×100	八州電工	2		
熱線センサ付自動スイッチ（親器）	WTK3431K	パナソニック	2	1W	2W
熱線センサ付自動スイッチ（親器）	WTK3481	パナソニック	1	1W	1W
熱線センサ付自動スイッチ（子器）	WTK3911	パナソニック	4	10W	80W
LEDウォールライト	NNFW21800K	パナソニック	8		
警報ランプ付ブザー	EA5501	パナソニック	1	5W	5W
非常用押ボタン	WN4500	パナソニック	1	2.1W	10.5W
パイプ用ファン 人感センサータイプ	V-08PALD8	三菱電機	5		
フル接地防水ダブルコンセント	WK4105 （ウォームレット・凍結防止帯用）	パナソニック	5	7.5W	37.5W
アースターミナル付防水コンセント	WK2111K（凍結防止帯用）	パナソニック	7	7.5W	52.5W
防雨入線カバー	WP91319（小便器ヒーター用）	パナソニック	3	3.9W	11.7W
小便器フラッシュバルブヒーター	FB-T600	山清電気	3		
接地ダブルコンセント	WN1512K（オストメイトバック用）	パナソニック	1		
				電気器具消費電力合計	200.2W
				全消費電力合計	1090.2W

まちづくり部 まち整備室 建築営繕課

承認	設計	担当	

縮 尺

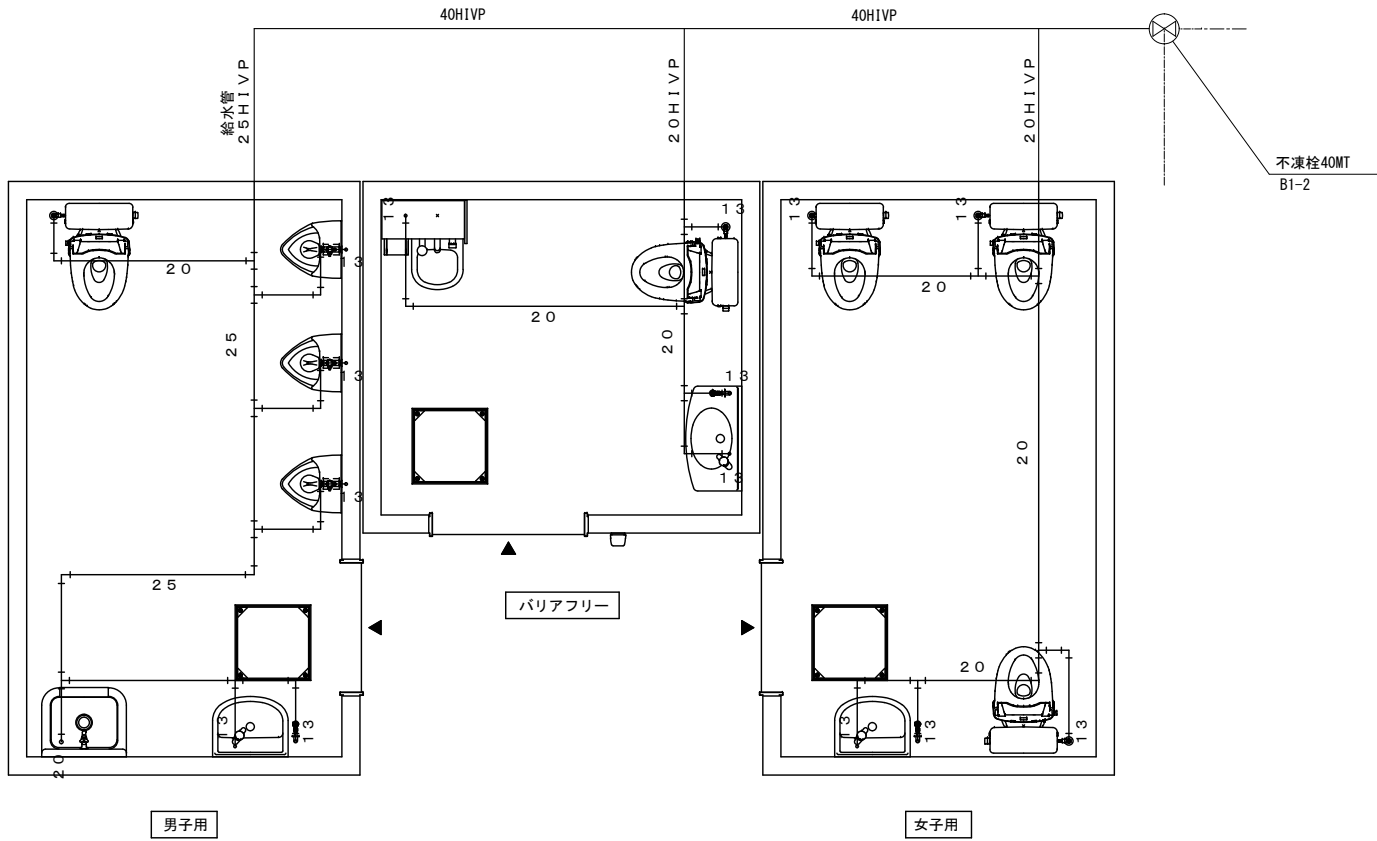
S=1/50

設計年月日

工 事 名 称 大津公園屋外トイレ建設工事

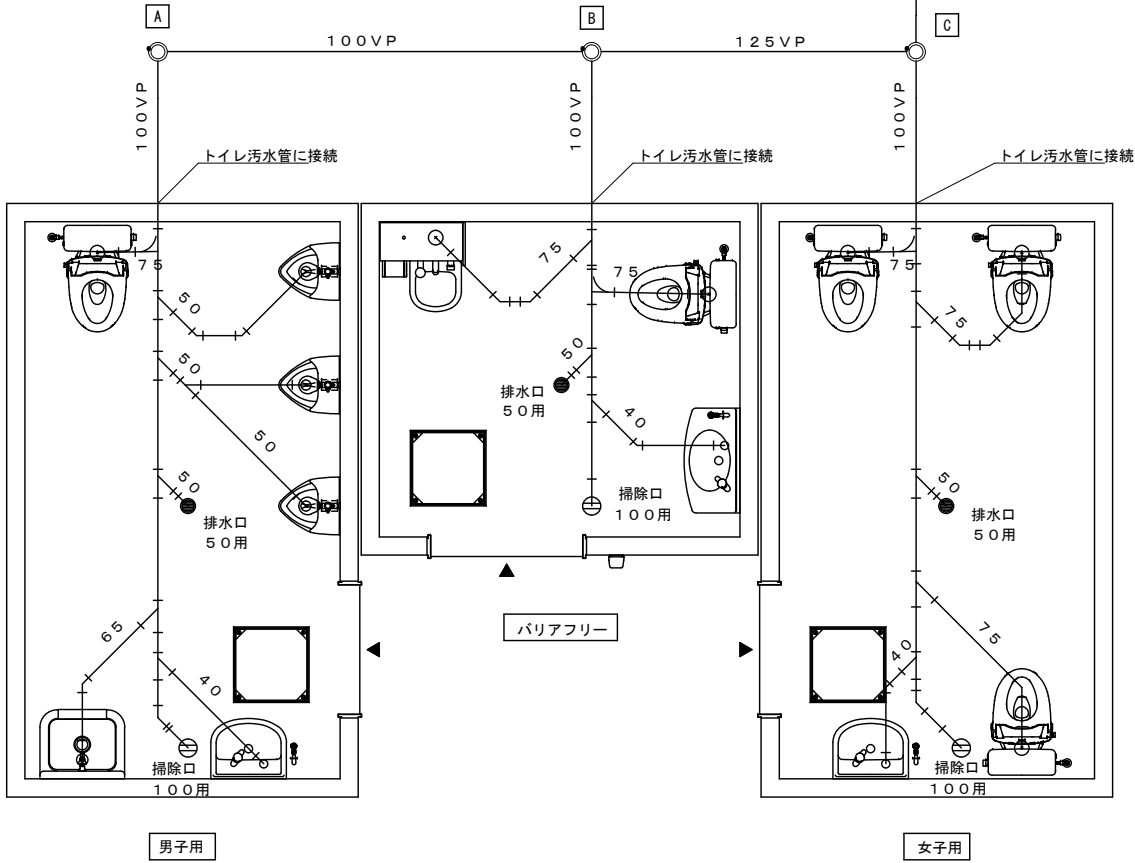
図 面 名 称 電気設備図、電気設備表





給 水 設 備 図

給水管管芯 GL-220  
※ 床下給水管はポリエチレンフォーム保温筒巻き、床外露出箇所は凍結防止帯巻きとする。  
※ 床下配管の吊り金具はユニクロメッキ仕上とする。



排 水 設 備 図

污水管管底 GL-410  
※ 床下配管の吊り金具はユニクロメッキ仕上とする。

◎樹リスト

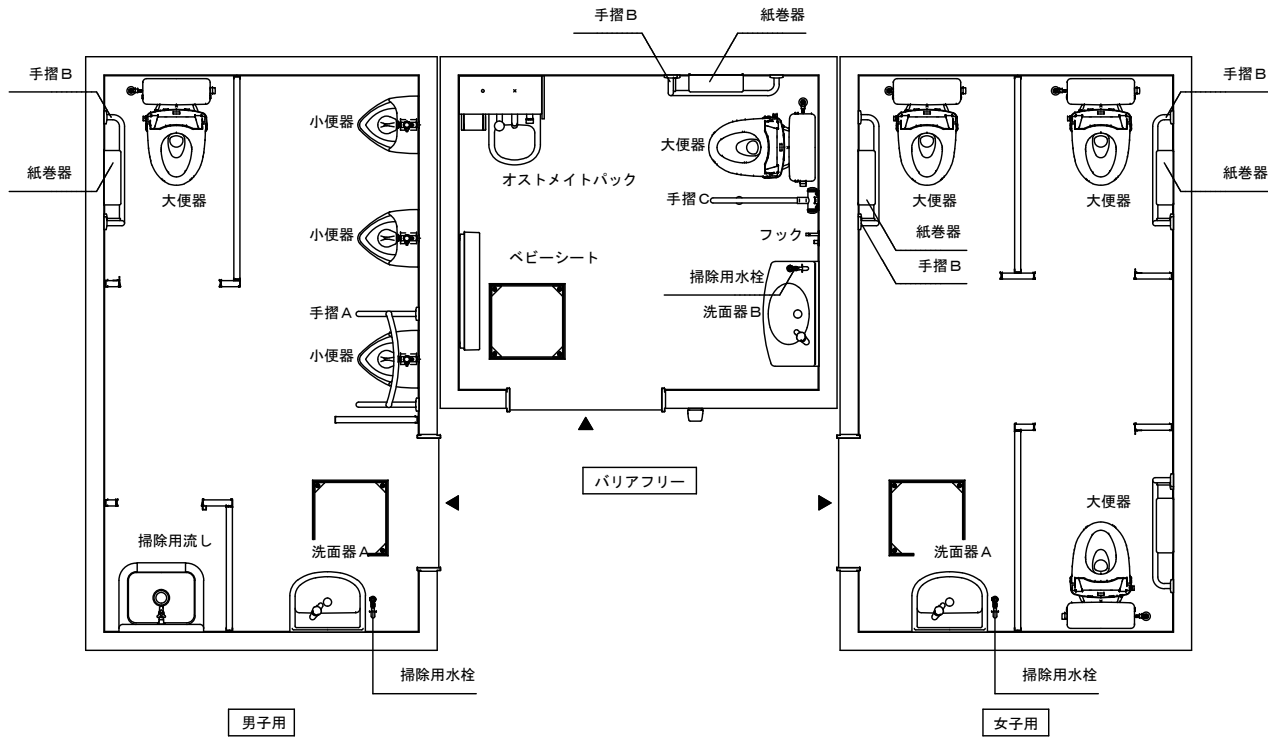
番号	樹仕様	蓋仕様	備 考
A	100-150 90L 450H	塩ビ蓋	
B	100-150 90Y 500H	塩ビ蓋	
C	100-150 90Y 550H	塩ビ蓋	

※樹の深さは参考とし現場にて確認のうえ施工すること

衛生設備表				
名 称	品 番	数 量	消 費 電 力	消費電力×台数
大 便 器	CS597BCS	TOTO 5	52W	260W
ロータンク	SH596BAYR	TOTO 5		
ウォームレット	TCF116P	TOTO 5		
小 便 器	UFH507CR	TOTO 3	630W	630W
フラッシュバルブ	T600PL	TOTO 3		
洗 面 器 A	L210D	TOTO 2		
自閉式単水栓	TL19AR	TOTO 2		
洗 面 器 B	L270D	TOTO 1		
自閉式単水栓	TL19AR	TOTO 1		
オストメイトバック	UAS81RDB1NW	TOTO 1		
側 板	UTR141	TOTO 1		
掃除用流し	SK22A	TOTO 1		
横 水 栓	T23AE20 C	TOTO 1		
掃除用水栓	T28AKUH13	TOTO 3	890W	890W
紙 巻 器	YH701	TOTO 5		
化粧鏡 A	YM3545FE	TOTO 2		
化粧鏡 B	YM4560FE	TOTO 1		
フック	YKH21WR	TOTO 1		
ペビーシート	YKA25S	TOTO 1		
手 摺 A	T113BU22 (特)	TOTO 1		
手 摺 B	T113BL10	TOTO 5		
手 摺 C	T113HK7R	TOTO 1		
衛生設備消費電力合計			890W	

※ 衛生器具のカラーはTOTO（#NW1：ホワイト）とする

※ 衛生器具のカラーはTOTO (#NW1: ホワイト) とする。  
※ 大便器は掃除口付とする。



衛 生 設 備 図

まちづくり部 まち整備室 建築営繕課

承認

設計

担当

縮 尺

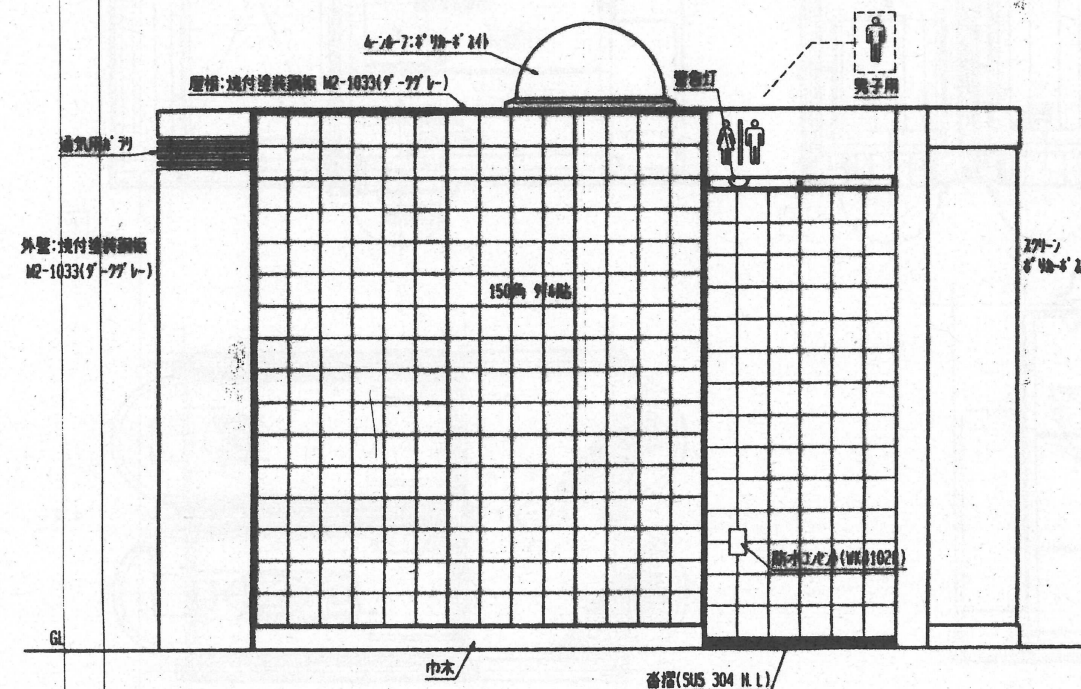
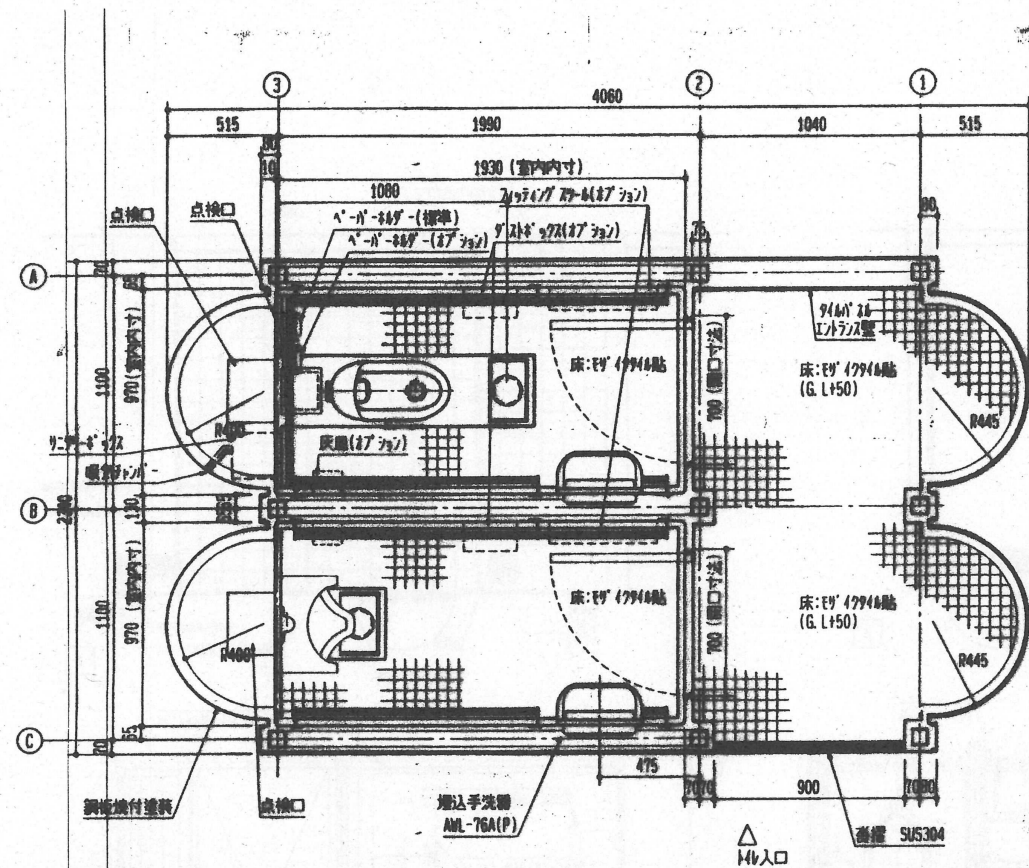
S=1/50

設計年月日

工 事 名 称 大津公園屋外トイレ建設工事

図 面 名 称 給水設備図、排水設備図、衛生設備図、衛生設備表

M-02  
No.



〈7-8〉沖化二連(小用・専用)型

部位	項目	仕様	色番
内装	内壁	FRP(7)	L52(ミドリ7474)
	天井	FRP(7)	〃
	床	FRP防水(7) 7474貼付(50mm厚)	7474 YH-155/L-200
	ドア	鋼板焼付塗装(米時開)	M1-1005(ダークグレー)
外装	外壁	7474貼付(50mm厚)(L=10mm厚)	〃
	屋根	鋼板焼付塗装	M2-1033(ダークグレー)
	4-7-7	ダークグレー(耐候処理)	乳白色
	7474	ダークグレー(耐候処理)	ダークグレー(片面7474)
設備器具	大便器	専用400mm大便器(C-752NR)	L52(ミドリ7474)
	小便器	大型ホ-ル小便器(U-104U)	〃
	手洗器	埋込手洗器(AML-76AN(P))・鏡(500X400mm)	〃
	0-7/7	埋込手洗器(UWB-F800 SET)	〃
	7474	(UF-400)	〃
	給水管	水道用硬質塩化ビニル管(VLP(VB))	〃
	汚水・排水	硬質塩化ビニル管(VP)	〃
	保温(給水/汚)	保温断熱(断水地用)	〃
電気設備	7474	換気及照明用(30W)	〃
	警報用7474	5W	赤
	警報灯	5W	〃
	照明	30W/10W/15W/27W	昼光色
	非常灯	(7474)	〃
	工点	防水工点(7474)/松下電工	〃
7474	7474	SUS304焼付塗装	M32-141(ダークグレー)
	7474	SUS304焼付塗装	M2-1033(ダークグレー)
	7474	SUS304焼付塗装	M5-440(ダークグレー)
	7474	SUS304焼付塗装	M32-141(ダークグレー)
	7474	SUS304焼付塗装(7474)	〃
	7474	SUS304焼付塗装(7474)	〃
	7474	SUS304焼付塗装(7474)	〃
	7474	SUS304焼付塗装(7474)	〃
	7474	SUS304焼付塗装(7474)	〃
	7474	SUS304焼付塗装(7474)	〃

12R-1  
堀之内公園 N201-1

