

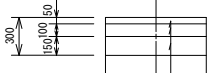
標準構造図(2)

鋪裝復旧構成図

$$S = A1:1/30$$
$$A3:1/60$$

簡易構造

舗装幅員3m未満の
市道・甲府市管理道路
(法定外道路)



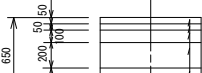
簡易構造

舗装幅員3m以上5m以下の
市道・甲府市管理道路
(法定外道路)



C型構造

幹線的市道
(都市計畫道路等)



步道部

アスファルト舗装
一般部



甬道立



朱道立

一般部

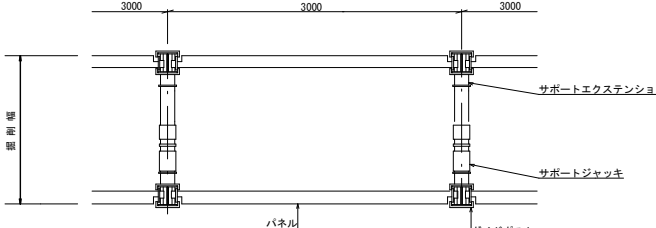


十留丁構造図

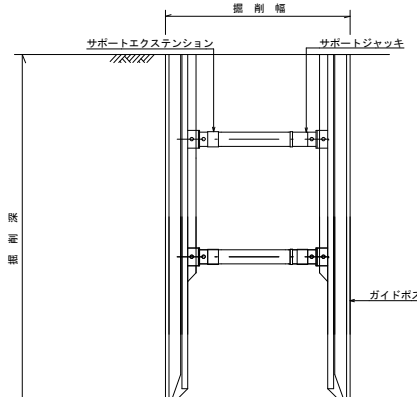
S=FREE

簡易十昏

平面图

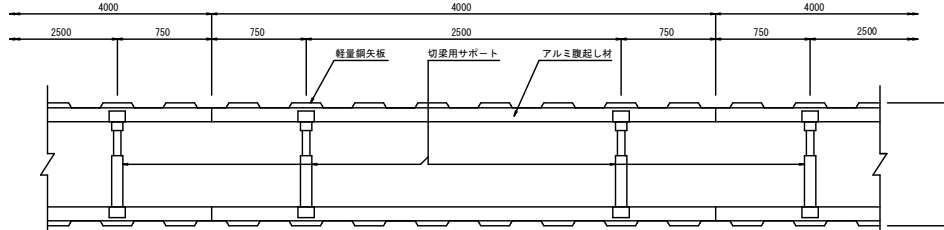


断面図

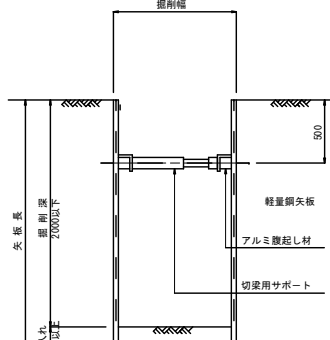


輕量鋼矢木

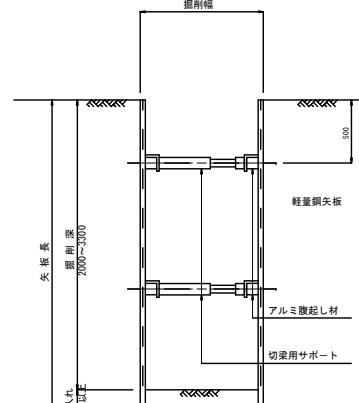
平面图



支保工1段

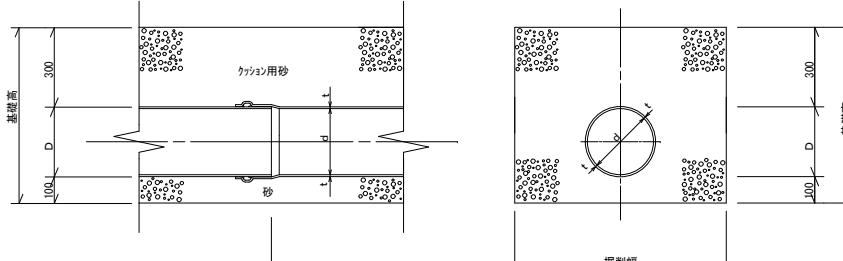


支保工2E



管其礎樁淮構造図

S = NOSCALM



呼び径	内径 (d) (mm)	管厚 t (mm)	外径D (mm)	基礎高 (mm)

呼び径	内径 (d) (mm)	管厚 t (mm)	外径D (mm)	基礎高 (mm)
250	250	8	266	666
350	350	10	370	770

輕量鋼矢板設置基準

掘削深 (H)	矢板長	支保設置段数
$H \leq 1.49m$	素掘り	-
$1.50m \leq H \leq 1.80m$	2.00m	1 段
$1.80m \leq H \leq 2.00m$	2.50m	1 段
$2.00m \leq H \leq 2.30m$	2.50m	2 段
$2.30m \leq H \leq 2.80m$	3.00m	2 段
$2.80m \leq H \leq 3.20m$	3.50m	2 段

計画名		下水道管工事 (R5D-1)					
図面名		標準構造図 (2)					
縮尺		図 示					
設計年月		令和 年 月					
図面番号		4		全枚数		5	
課長		補佐		係長		設計	
甲 府 市 上 下 水 道 局							