

数量計算一覧表

工種	名称・規格	(1)	(2)	(3)	合計数量
小口径公設柵・取付管取替工	公設柵用防護蓋φ150mm(T-14)	19	－	－	19 個
	防護蓋用内蓋(φ150)	19	－	－	19 個
	公設柵用塩ビ製蓋控除(φ150mm)	19	－	－	19 個
	まず設置工：材工含む(防護蓋あり)	19	－	－	19 箇所
	取付管布設及び支管取付工(φ150)	20	－	－	20 箇所
	下水道用標識シート	20.57	－	－	20.5 m
	陶管撤去工(φ150)	20.57	－	－	20.5 m
	宅内取合せ工	19	－	－	19 箇所
	まず接続工	20	－	－	20 箇所
	Co製汚水柵撤去工(φ500)	19	－	－	19 箇所
汚水柵取付管撤去工	Co製汚水柵撤去工(φ500)	－	1	－	1 箇所
	陶管撤去工(φ150)	－	0.85	－	0.8 m
	支管部処理工(防Co含む)本管径φ300 ヒューム管	－	1	－	1 箇所
雨水柵・取付管取替工	取付管布設及び支管取付工(φ200)	－	－	10	10 箇所
	下水道用標識シート	－	－	9.45	9.4 m
	まず接続工	－	－	10	10 箇所
	陶管撤去工(φ200)	－	－	9.45	9.4 m
管路土工	掘削(機械)	11.20	1.11	4.10	16.4 m
	掘削(人力)	11.20	－	4.10	15.3 m
	埋戻(砂)(機械)	9.60	－	4.00	13.6 m
	埋戻(RC40)(機械)	11.20	1.03	3.60	15.8 m
	埋戻(M30)(機械)	2.00	0.09	0.80	2.8 m
	発生土運搬(機械積込) 現場→処分地	22.40	1.11	8.20	31.7 m
付帯工	舗装版切断工(As)	78.84	3.66	31.90	114.4 m
	舗装版破碎積込工(機械)	48.78	2.28	22.00	73.0 m
	舗装復旧 t=3cm	26.60	1.33	11.00	38.9 m
	舗装復旧 t=5cm	26.60	1.33	11.00	38.9 m
	不陸整正工	26.60	1.33	11.00	38.9 m
	アスファルト殻運搬	1.91	0.09	0.88	2.88 m
	コンクリート殻運搬	2.47	0.13	－	2.60 m
	舗装濁水運搬		1		1 台
	陶管積込運搬		1		1 台
	As殻処分	1.91	0.09	0.88	2.88 m
	Co殻処分	2.47	0.13	－	2.60 m
	舗装濁水処分(As)	0.09	0.004	0.04	0.13 m
	陶管処分	0.64	0.03	0.35	1.02 m
仮設工	交通誘導警備員				

(1)小口径公設柵・取付管取替工														20	箇所		
番号	舗装版切断(m)					舗装版 破碎幅 (m) W1	舗装版 破碎幅 (m) W2	掘削幅 (m) B	掘削延長 (m) L1	本管 土被り (m) H1	掘削深 【柵】 (m) H2	取付管 延長 (m) L2	陶管 撤去 延長 (m)	本管 口径	既設管径	蓋種類	備考
	舗装版 切断幅 w1	切断 本数 n1	舗装版 切断幅 w2	切断 本数 n2	舗装版 切断 延長												
汚1	1.00	1	1.38	2	3.76	1.00	1.38	0.70	1.38	1.38	0.93	0.90	0.90	HP φ 300(360)	φ 150	防護蓋	
汚2	1.00	1	1.38	2	3.76	1.00	1.38	0.70	1.38	1.38	0.97	0.90	0.90	HP φ 300(360)	φ 150	防護蓋	
汚4	1.00	1	1.28	2	3.56	1.00	1.28	0.70	1.28	1.38	1.02	0.80	0.80	HP φ 300(360)	φ 150	防護蓋	
汚5	1.00	1	1.43	2	3.86	1.00	1.43	0.70	1.43	1.38	0.98	0.95	0.95	HP φ 300(360)	φ 150	防護蓋	
汚6	1.00	1	1.38	2	3.76	1.00	1.38	0.70	1.38	1.38	0.92	0.90	0.90	HP φ 300(360)	φ 150	防護蓋	
汚7	1.00	1	1.28	2	3.56	1.00	1.28	0.70	1.28	1.38	0.95	0.80	0.80	HP φ 300(360)	φ 150	防護蓋	
汚8	1.00	1	1.38	2	3.76	1.00	1.38	0.70	1.38	1.38	0.99	0.90	0.90	HP φ 300(360)	φ 150	防護蓋	
汚9	1.00	1	1.48	2	3.96	1.00	1.48	0.70	1.48	1.38	1.00	1.00	1.00	HP φ 300(360)	φ 150	防護蓋	
汚10	1.00	1	1.68	2	4.36	1.00	1.68	0.70	1.68	1.38	0.92	1.20	1.20	HP φ 300(360)	φ 150	防護蓋	
汚11	1.00	1	1.38	2	3.76	1.00	1.38	0.70	1.38	1.38	0.97	0.90	0.90	HP φ 300(360)	φ 150	防護蓋	
汚12	1.00	1	1.43	2	3.86	1.00	1.43	0.70	1.43	1.38	0.95	0.95	0.95	HP φ 300(360)	φ 150	防護蓋	
汚13	1.00	1	0.88	2	2.76	1.00	0.88	0.70	0.88	0.82	0.80	0.75	0.75	HP φ 200(254)	φ 150	-	取付管のみ
汚14	1.00	1	1.73	2	4.46	1.00	1.73	0.70	1.73	0.82	0.80	1.30	1.30	HP φ 200(254)	φ 150	防護蓋	

(1)小口径公設柵・取付管取替工														20	箇所		
番号	舗装版切断(m)					舗装版 破碎幅 (m) W1	舗装版 破碎幅 (m) W2	掘削幅 (m) B	掘削延長 (m) L1	本管 土被り (m) H1	掘削深 【柵】 (m) H2	取付管 延長 (m) L2	陶管 撤去 延長 (m)	本管 口径	既設管径	蓋種類	備考
	舗装版 切断幅	切断 本数	舗装版 切断幅	切断 本数	舗装版 切断 延長												
	w1	n1	w2	n2													
汚15	1.00	1	1.73	2	4.46	1.00	1.73	0.70	1.73	0.82	0.80	1.30	1.30	HP φ 200(254)	φ 150	防護蓋	
汚16	1.00	1	1.18	2	3.36	1.00	1.18	0.70	1.18	1.22	0.97	0.75	0.75	HP φ 200(254)	φ 150	防護蓋	
汚17	1.00	1	1.83	2	4.66	1.00	1.83	0.70	1.83	1.22	0.90	1.40	1.40	HP φ 200(254)	φ 150	防護蓋	
汚18	1.00	1	1.93	2	4.86	1.00	1.93	0.70	1.93	1.22	0.90	1.50	1.50	HP φ 200(254)	φ 150	防護蓋	
汚19	1.00	1	1.63	2	4.26	1.00	1.63	0.70	1.63	1.24	0.94	1.20	1.20	HP φ 200(254)	φ 150	防護蓋	
汚20	1.00	1	1.43	2	3.86	1.00	1.43	0.70	1.43	1.10	1.03	1.00	1.00	HP φ 200(254)	φ 150	防護蓋	
汚21	1.00	1	1.60	2	4.20	1.00	1.60	0.70	1.60	1.10	1.00	1.17	1.17	HP φ 200(254)	φ 150	防護蓋	
平均						1.00	1.47	0.70	1.47	1.24	0.94	1.03					
合計					78.84							20.57	20.57				

(1)小口径公設柵・取付管取替工 φ150

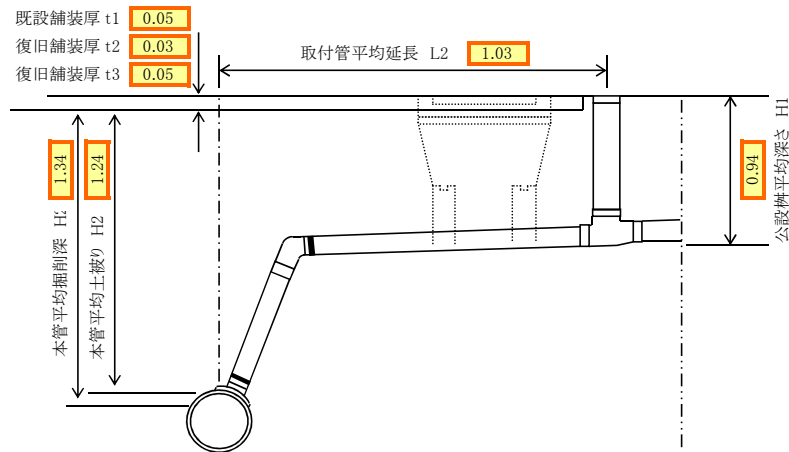
施工場所

甲府市朝氣三丁目地内

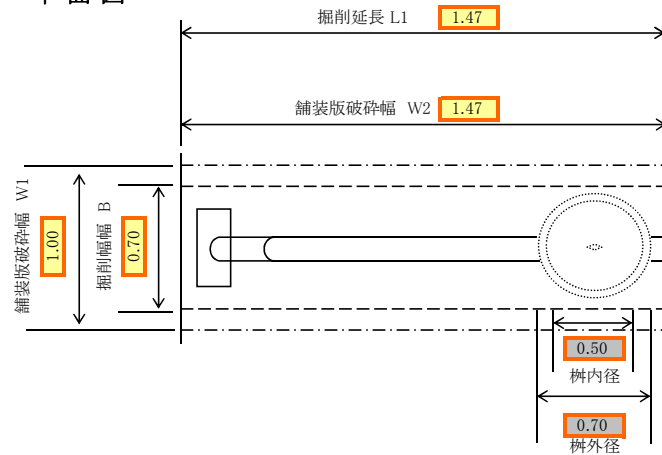
指示番号

汚水1～2
汚水4～21

断面図



平面図



数量表

取付管口径

φ 150

既設Co柵

φ 500

材料

公設柵用防護蓋 φ150mm(T-14)

19 個

防護蓋用内ふた(φ150)ITOR

19 個

下水道用標識シート

20.57 m

土工

平均掘削深

$$h = (0.94 + 1.34) / 2 = 1.14 \text{ m}$$

掘削 (機械)

$$\{ (1.14 - 0.05) \times 0.70 \times 1.47 / 2$$

$$= 0.56 \text{ m}^3 \quad 0.56 \times 20 \text{ 箇所} = 11.20 \text{ m}^3$$

掘削 (人力)

$$\{ (1.14 - 0.05) \times 0.70 \times 1.47 / 2$$

$$= 0.56 \text{ m}^3 \quad 0.56 \times 20 \text{ 箇所} = 11.20 \text{ m}^3$$

埋戻 (砂)

$$(0.30 + 0.165) \times 0.70 \times 1.47 = 0.48 \text{ m}^3$$

$$0.48 \times 20 \text{ 箇所} = 9.60 \text{ m}^3$$

埋戻 (RC)

$$\{ 1.14 - (0.03 + 0.10 + 0.30 + 0.165) \}$$

$$\times 0.70 \times 1.47 = 0.56 \text{ m}^3$$

$$0.56 \times 20 \text{ 箇所} = 11.20 \text{ m}^3$$

埋戻 (M30)

$$0.10 \times 0.70 \times 1.47 = 0.10 \text{ m}^3$$

$$0.10 \times 20 \text{ 箇所} = 2.00 \text{ m}^3$$

発生土処分

$$11.20 + 11.20 = 22.40 \text{ m}^3$$

Co殻処分

$$0.13 \text{ m}^3 \quad 0.13 \times 19 \text{ 箇所} = 2.47 \text{ m}^3$$

舗装版切断(As)

$$78.84 \text{ m}$$

濁水処分(As)

$$0.023 \times 0.05 \times 78.84 = 0.09 \text{ m}^3$$

舗装版破碎(機械)

$$1.47 \times 1.00 = 1.47 \text{ m}^2$$

$$1.47 \times 20 \text{ 箇所} - 0.38 \times 19 \text{ 箇所} = 22.18 \text{ m}^2$$

$$1.47 \times 1.00 - 0.42^2 \times \pi / 4 = 1.33 \text{ m}^2$$

$$1.33 \times 20 \text{ 箇所} = 26.60 \text{ m}^2$$

$$22.18 + 26.60 = 48.78 \text{ m}^2$$

As殻処分

$$22.18 \times 0.05 = 1.11 \text{ m}^3$$

$$26.60 \times 0.03 = 0.80 \text{ m}^3$$

$$1.11 + 0.80 = 1.91 \text{ m}^3$$

舗装復旧 t=3cm

$$1.47 \times 1.00 - 0.42^2 \times \pi / 4 = 1.33 \text{ m}^2$$

$$1.33 \times 20 \text{ 箇所} = 26.60 \text{ m}^2$$

舗装復旧 t=5cm

$$1.47 \times 1.00 - 0.42^2 \times \pi / 4 = 1.33 \text{ m}^2$$

$$1.33 \times 20 \text{ 箇所} = 26.60 \text{ m}^2$$

陶管撤去(φ150)

$$20.57 \text{ m}$$

宅内取合せ工 19 箇所

陶管処分

$$20.57 \times 0.0313 = 0.64 \text{ t}$$

$$0.64 / 1.00 = 0.64 \text{ m}^3$$

(2)汚 水 柵 取 付 管 撤 去 工													1		箇所	
番号	舗装版切断 (m)					舗装版 破碎幅 (m) W1	舗装版 破碎幅 (m) W2	掘削幅 (m) w2	掘削延長 (m) W2	本管 土被り (m) H1	掘削深 【柵】 (m) H2	撤去管 延長 (m) L2	既設管径	本管口径	蓋種類	備考
	舗装版 切断幅	切断 本数	舗装版 切断幅	切断 本数	舗装版 切断 延長											
	w1	n1	w2	n2												
汚3	1.00	1	1.33	2	3.66	1.00	1.33	0.70	1.33	1.38	1.00	0.85	φ 150	HP φ 300(360)	Con蓋 φ 500	閉塞キャップ
平均						1.00	1.33	0.70	1.33	1.38	1.00	0.85				
合計					3.66							0.85				

(2) 汚水桝・取付管撤去工 (φ 150)

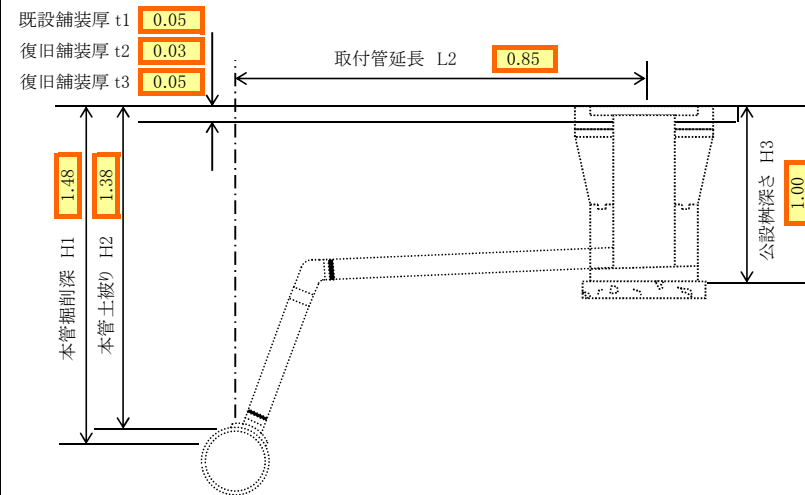
施工場所

甲府市朝気三丁目地内

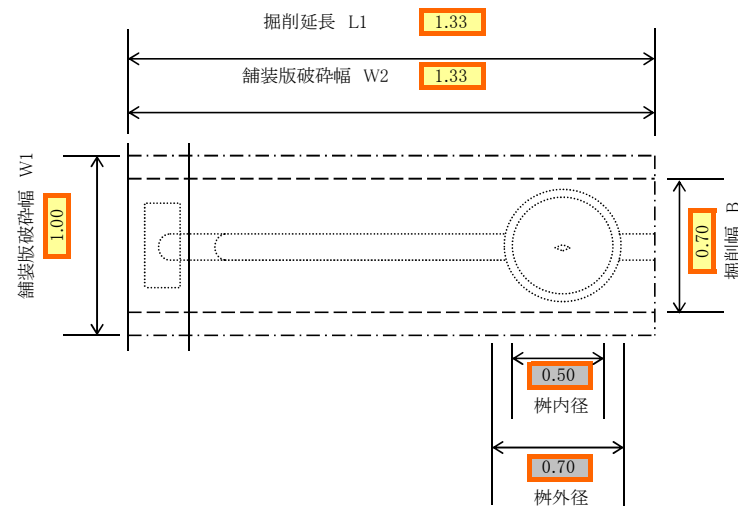
指示番号

汚3

断面図



平面図



数量表

取付管口径

φ 150

本管口径

φ 300

材料

土工

平均掘削深	$h = (1.48 + 1.00) / 2 = 1.24 \text{ m}$		
掘削 (機械)	$(1.24 - 0.05) \times 0.70 \times 1.33 = 1.11 \text{ m}^3$		
	$1.11 \times 1 \text{ 箇所} = 1.11 \text{ m}^3$		
埋戻 (RC)	$\{ 1.24 - (0.03 + 0.10) \} \times 0.70 \times 1.33 = 1.03 \text{ m}^3$		
	$1.03 \times 1 \text{ 箇所} = 1.03 \text{ m}^3$		
埋戻 (M30)	$0.10 \times 0.70 \times 1.33 = 0.09 \text{ m}^3$		
	$0.09 \times 1 \text{ 箇所} = 0.09 \text{ m}^3$		
発生土処分	1.11	m^3	
Co殻処分	0.13	m^3	$0.13 \times 1 \text{ 箇所} = 0.13 \text{ m}^3$
舗装版切断	3.66	m	
舗装版破砕 (機械)	$1.33 \times 1.00 = 1.33 \text{ m}^2$		
	$1.33 \times 1 \text{ 箇所} - 0.38 \times 1 \text{ 箇所} = 0.95 \text{ m}^2$		
	$1.33 \times 1 \text{ 箇所} = 1.33 \text{ m}^2$		
	$0.95 + 1.33 = 2.28 \text{ m}^3$		
As殻処分	$0.95 \times 0.05 = 0.05 \text{ m}^3$		
	$1.33 \times 0.03 = 0.04 \text{ m}^3$		
	$0.05 + 0.04 = 0.09 \text{ m}^3$		
舗装復旧 t=3cm	$1.33 \times 1.00 = 1.33 \text{ m}^2$		
	$1.33 \times 1 \text{ 箇所} = 1.33 \text{ m}^2$		
舗装復旧 t=5cm	$1.33 \times 1.00 = 1.33 \text{ m}^2$		
	$1.33 \times 1 \text{ 箇所} = 1.33 \text{ m}^2$		
濁水処分	$0.023 \times 0.05 \times 3.66 = 0.004 \text{ m}^3$		
陶管撤去 (φ 150)	0.85	m	
陶管処分	$0.85 \times 0.0313 = 0.03 \text{ t}$		
	$0.03 / 1.00 = 0.03 \text{ m}^3$		

(3)雨水枒・取付管取替工														10	箇所		
番号	舗装版切断(m)					舗装版 破碎幅 (m) W1	舗装版 破碎幅 (m) W2	掘削幅 (m) w2	掘削延長 (m) W2	本管 土被り (m) H1	掘削深 【枒】 (m) H2	取付管 延長 (m) L2	陶管 撤去 延長 (m)	本管 口径	管径	蓋種類	備考
	舗装版 切断幅 w1	切断 本数 n1	舗装版 切断幅 w2	切断 本数 n2	舗装版 切断 延長												
雨1	1.00	1.00	1.18	2	3.36	1.00	1.18	0.70	1.18	1.38	0.97	1.00	1.00	HP φ 300(360)	φ 200	－	取付管のみ
雨2	1.00	1.00	0.98	2	2.96	1.00	0.98	0.70	0.98	1.38	0.96	0.80	0.80	HP φ 300(360)	φ 200	－	取付管のみ
雨3	1.00	1.00	0.93	2	2.86	1.00	0.93	0.70	0.93	1.38	0.90	0.75	0.75	HP φ 300(360)	φ 200	－	取付管のみ
雨4	1.00	1.00	1.13	2	3.26	1.00	1.13	0.70	1.13	1.38	0.90	0.95	0.95	HP φ 300(360)	φ 200	－	取付管のみ
雨5	1.00	1.00	1.43	2	3.86	1.00	1.43	0.70	1.43	0.82	0.80	1.30	1.30	HP φ 200(254)	φ 200	－	取付管のみ
雨6	1.00	1.00	1.13	2	3.26	1.00	1.13	0.70	1.13	1.03	0.95	1.00	1.00	HP φ 200(254)	φ 200	－	取付管のみ
雨7	1.00	1.00	0.93	2	2.86	1.00	0.93	0.70	0.93	1.03	0.95	0.80	0.80	HP φ 200(254)	φ 200	－	取付管のみ
雨8	1.00	1.00	1.03	2	3.06	1.00	1.03	0.70	1.03	0.90	0.92	0.90	0.90	HP φ 200(254)	φ 200	－	取付管のみ
雨9	1.00	1.00	1.13	2	3.26	1.00	1.13	0.70	1.13	1.10	0.96	1.00	1.00	HP φ 200(254)	φ 200	－	取付管のみ
雨10	1.00	1.00	1.08	2	3.16	1.00	1.08	0.70	1.08	1.67	0.97	0.95	0.95	HP φ 200(254)	φ 200	－	取付管のみ
平均						1.00	1.10	0.70	1.10	1.21	0.93	0.95					
合計					31.90							9.45	9.45				

(3) 雨水桝・取付管取替工 (φ 200)

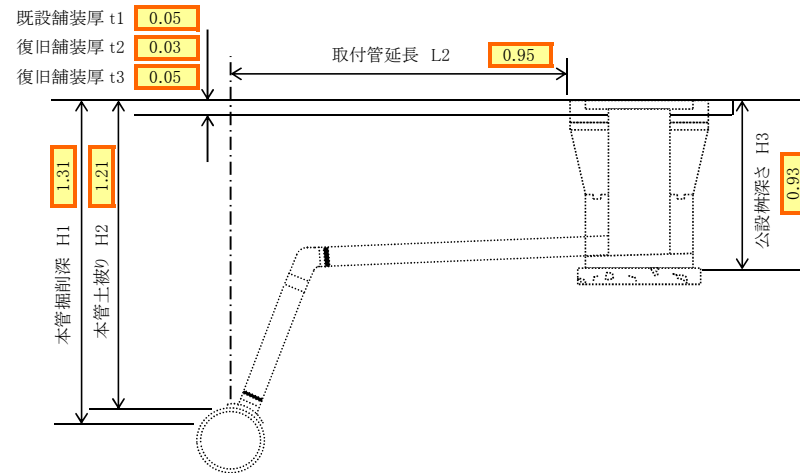
施工場所

甲府市朝気三丁目地内

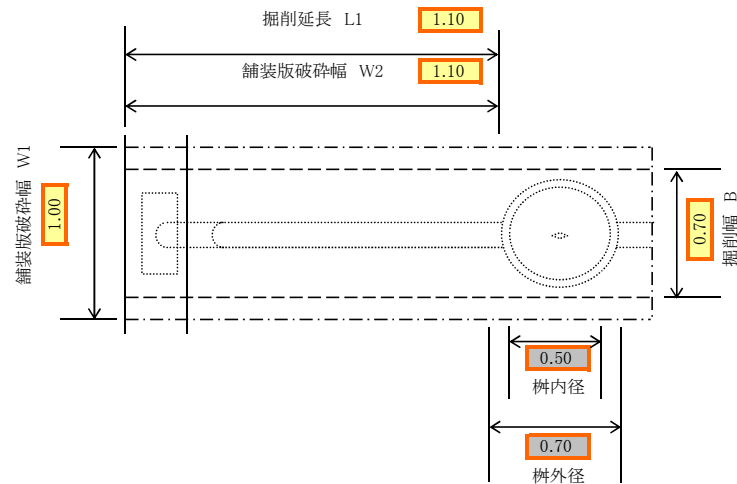
指示番号

雨1～10

断面図



平面図



数量表

取付管口径 φ 200 本管口径 HP φ 200
HP φ 300

材料

下水道用標識シート

9.45 m

土工

平均掘削深	$h = (1.31 + 0.93) / 2 = 1.12$ m
掘削 (機械)	$\{ (1.12 - 0.05) \times 0.70 \times 1.10 \} / 2 = 0.41$ m ³ 0.41×10 箇所 = 4.10 m ³
掘削 (人力)	$\{ (1.12 - 0.05) \times 0.70 \times 1.10 \} / 2 = 0.41$ m ³ 0.41×10 箇所 = 4.10 m ³
埋戻 (砂)	$(0.30 + 0.216) \times 0.70 \times 1.10 = 0.40$ m ³ 0.40×10 箇所 = 4.00 m ³
埋戻 (RC)	$\{ 1.12 - (0.03 + 0.10 + 0.30 + 0.216) \} \times 0.70 \times 1.10 = 0.36$ m ³ 0.36×10 箇所 = 3.60 m ³
埋戻 (M30)	$0.10 \times 0.70 \times 1.10 = 0.08$ m ³ 0.08×10 箇所 = 0.80 m ³
発生土処分	$4.10 + 4.10 = 8.20$ m ³
舗装版切断	31.90 m
舗装版破碎 (機械)	$1.10 \times 1.00 = 1.10$ m ² 1.10×10 箇所 $\times 2$ 回 = 22.00 m ²
As殻処分	$11.00 \times 0.05 = 0.55$ m ³ $11.00 \times 0.03 = 0.33$ m ³ $0.55 + 0.33 = 0.88$ m ³
舗装復旧 t=3cm	$1.10 \times 1.00 = 1.10$ m ² 1.10×10 箇所 = 11.00 m ²
舗装復旧 t=5cm	$1.10 \times 1.00 = 1.10$ m ² 1.10×10 箇所 = 11.00 m ²
濁水処分	$0.023 \times 0.05 \times 31.90 = 0.04$ m ³
陶管撤去 (φ 200)	9.45 m
陶管処分	$9.45 \times 0.0375 = 0.35$ t $0.35 / 1.00 = 0.35$ m ³