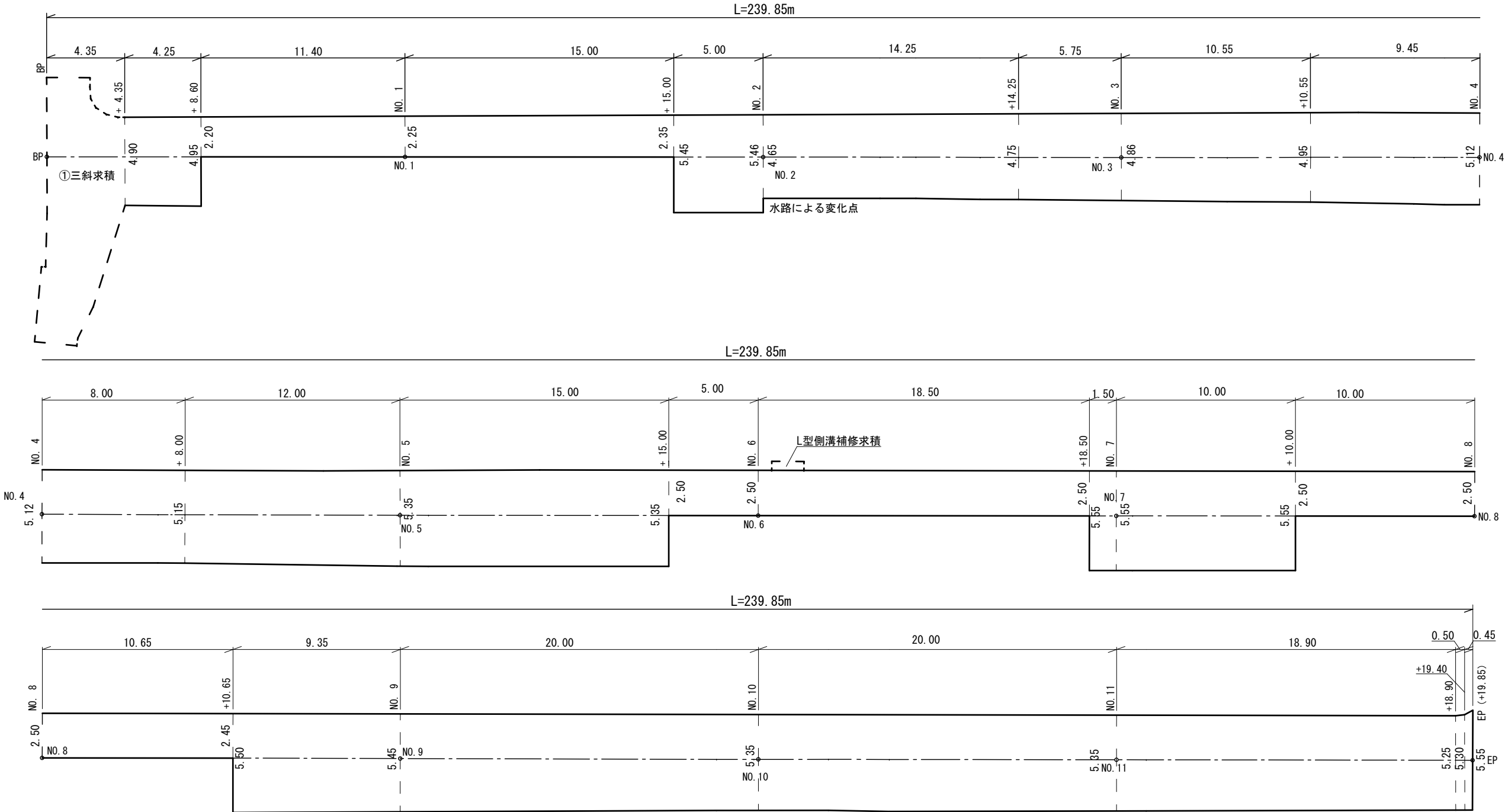
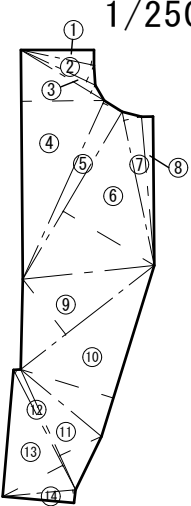


舗装展開図 1/250



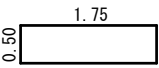
①三斜求積



地 番	①三斜求積		
NO.	底 辺	高 さ	倍 面 積
①	2.47	0.50	1.2350
②	2.72	0.58	1.5776
③	3.23	0.28	0.9044
④	7.58	2.75	20.8450
⑤	6.49	0.69	4.4781
⑥	6.44	3.51	22.6044
⑦	5.19	0.59	3.0621
⑧	4.93	0.38	1.8734
⑨	5.60	2.31	12.9360
⑩	5.92	3.21	19.0032
⑪	4.38	1.51	6.6138
⑫	4.46	0.22	0.9812
⑬	4.46	2.24	9.9904
⑭	2.42	0.42	1.0164
倍 面 積			107.1210
面 積			53.56050
地 積			53.56 m <sup>2</sup>

L 形側溝補修求積 (t=15cm)

1/100



$0.50\text{m} \times 0.15\text{m} = 0.08\text{m}^2$

$0.08\text{m}^2 \times 1.75\text{m} = 0.14\text{m}^3$

工 事 件 名	(路4-4) 路面復旧工事		
工 事 場 所	甲府市美咲一丁目・朝日三丁目地内(市立朝日小学校の東)		
図 面 名	舗装展開図	縮 尺	図 示
甲府市上下水道局	管理番号	R5-路4-4	分割 2/2