

# 第3回中道北小学校移転 住民説明会

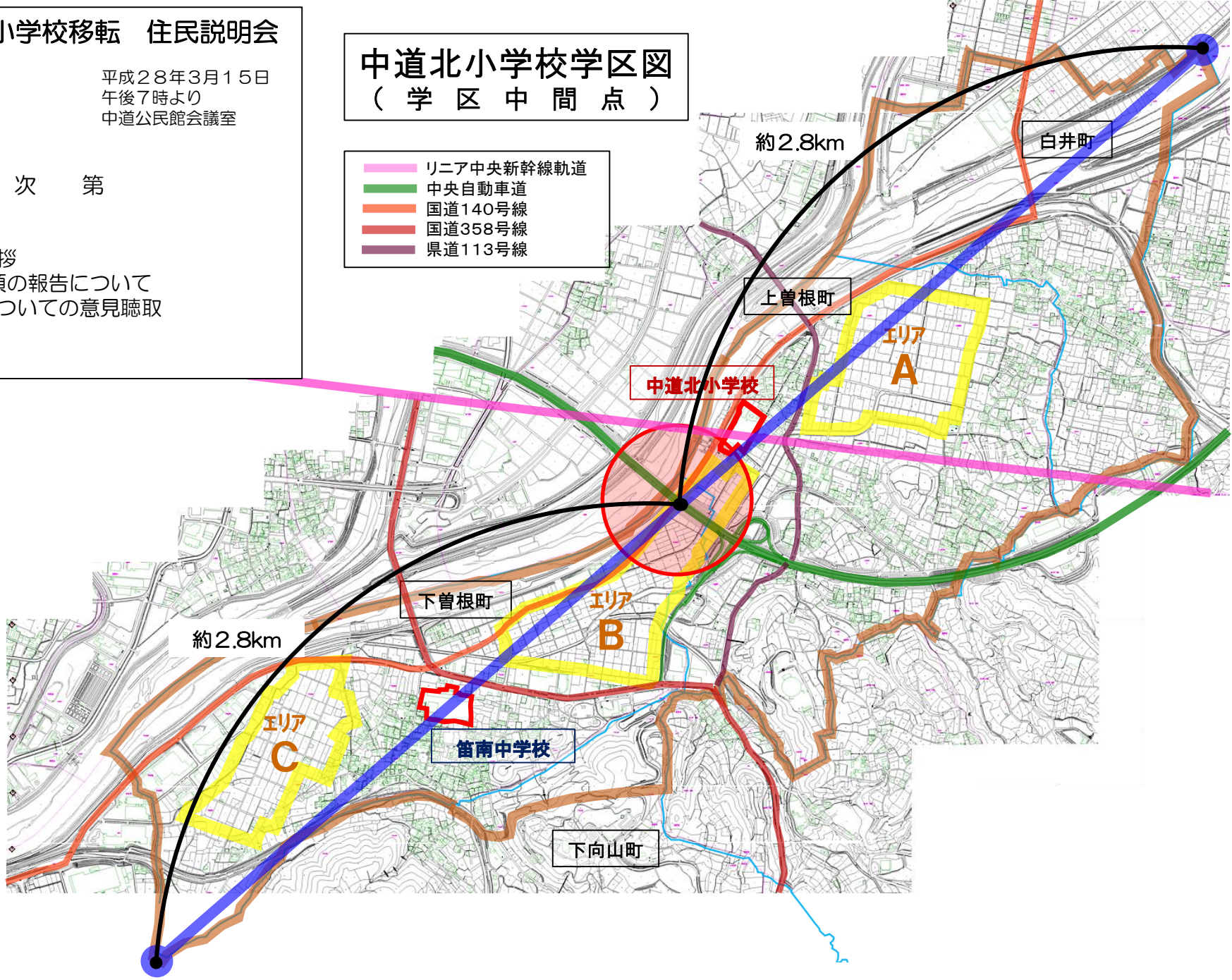
平成28年3月15日  
午後7時より  
中道公民館会議室

## 次 第

- 1 開会
- 2 教育委員長挨拶
- 3 調査・検討事項の報告について
- 4 候補地案等についての意見聴取
- 5 その他
- 6 閉会

## 中道北小学校学区図 (学区中間点)

- リニア中央新幹線軌道
- 中央自動車道
- 国道140号線
- 国道358号線
- 県道113号線

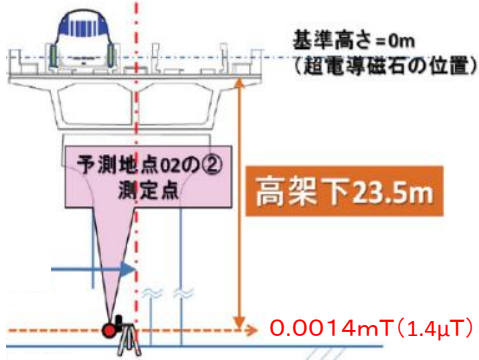


# エリア B 図

## リニア磁力影響【超低周波磁界(時速500km通過時約5.7Hz)】

中央新幹線(東京都・名古屋市間)  
環境影響評価書(JR東海より)

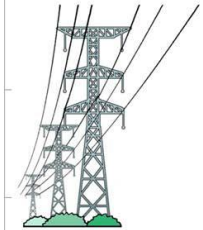
・実測値



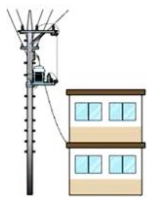
・予測値 高架下 5m:0.253mT(253μT)  
25m:0.001mT(1μT)

## 【参考】身のまわりの超低周波磁界(電気施設関係)

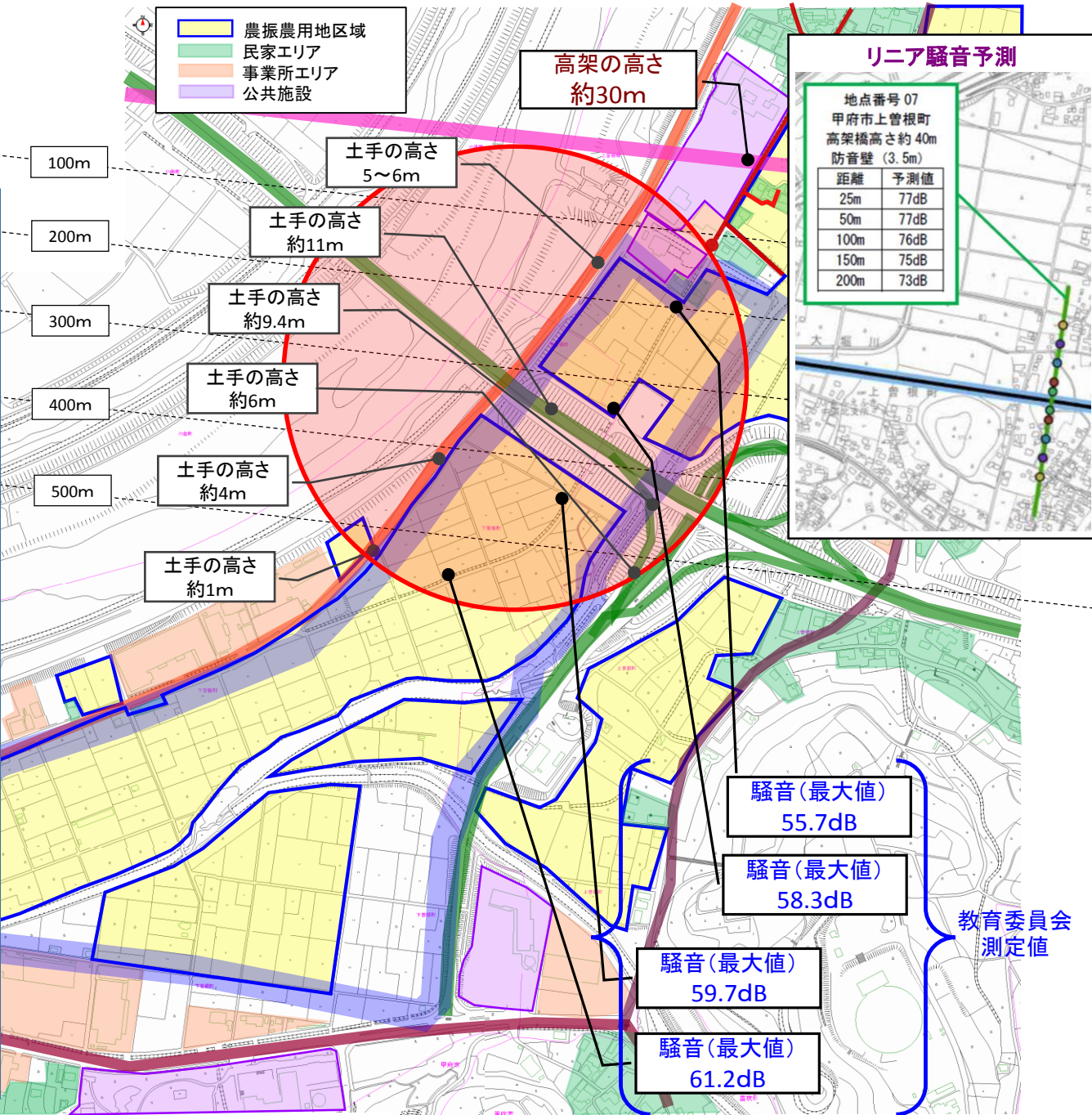
・電力設備の測定値の例(東京電力HPより)



送電線(275kV)  
地表1.5m  
:0.01mT(10μT)



配電線(6,600V)  
地表1m  
:0.0011mT(1.1μT)



### リニア騒音予測

地点番号 07  
甲府市上曾根町  
高架橋高さ約40m  
防音壁(3.5m)

距離	予測値
25m	77dB
50m	77dB
100m	76dB
150m	75dB
200m	73dB