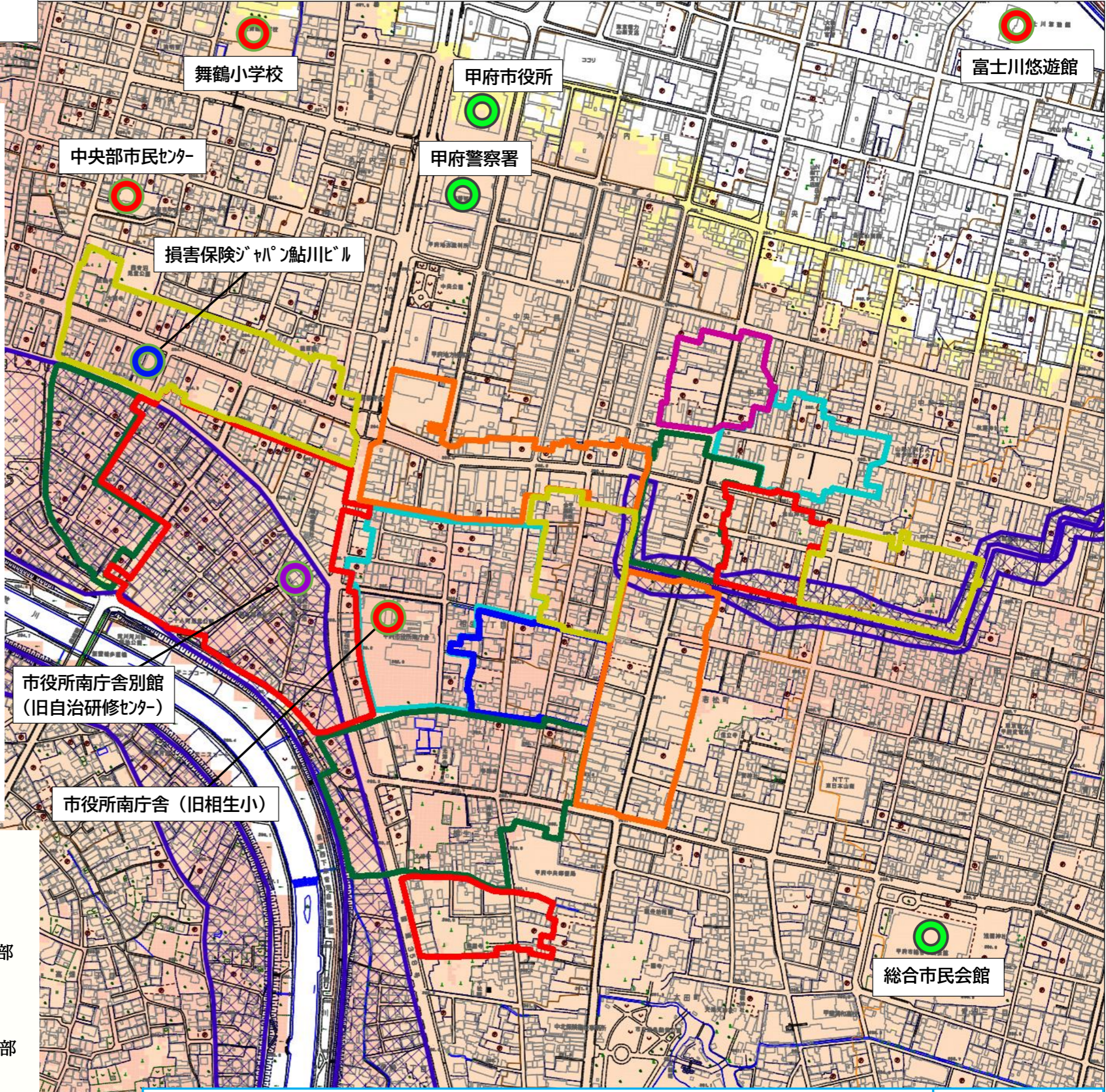
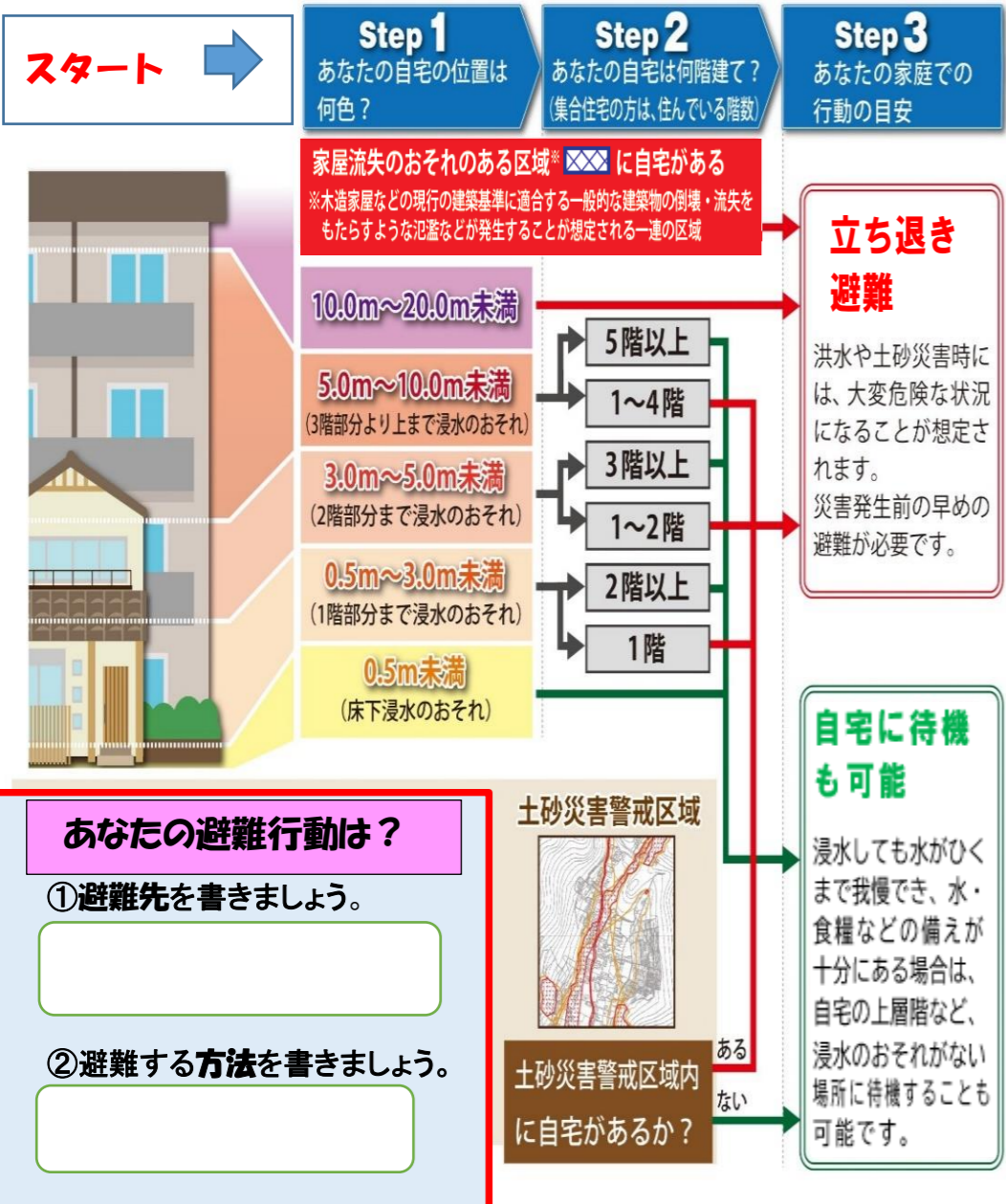


相生地区「地域の水害避難マップ」

避難行動 判定フロー



- 凡例**
- 指定避難所
 - 指定緊急避難場所
 - 一時避難所(民間施設等)
 - 官公署(交番・消防署・市の施設など)
 - 家屋流失のおそれがある区域
- 自治会境界色**
- 相生三丁目
 - 上連雀町
 - 柳三会
 - 柳四会
 - 相生一丁目
 - 桶屋町
 - 鍛交会
 - 佐渡町
 - 代官町
 - 相生北部
 - 相生一丁目西部
 - 緑盛会
 - 相生南部
 - 相生三丁目南部
 - 泉町

※このマップは、対象河川の洪水浸水想定区域(裏面参照)を重ね合わせたものです。
 ※自治会の境界線や土地、建物などの状況については、現在の状況と異なる場合がありますのでご了承ください。
 ※判定フローの内容はひとつの目安です。身の危険を感じたら、自分の判断で命を守る行動をとりましょう。

[裏面もご覧ください⇒](#)