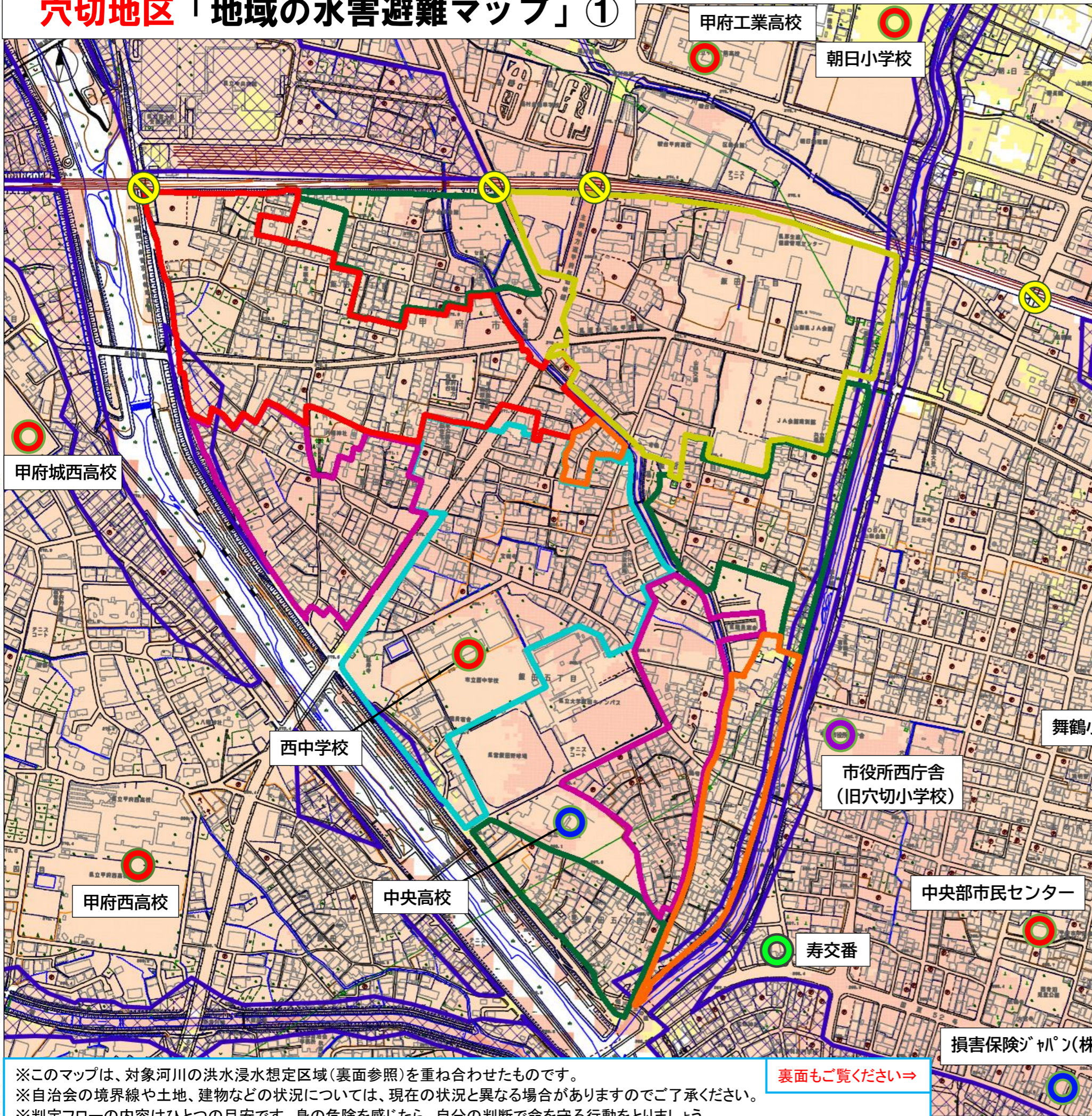
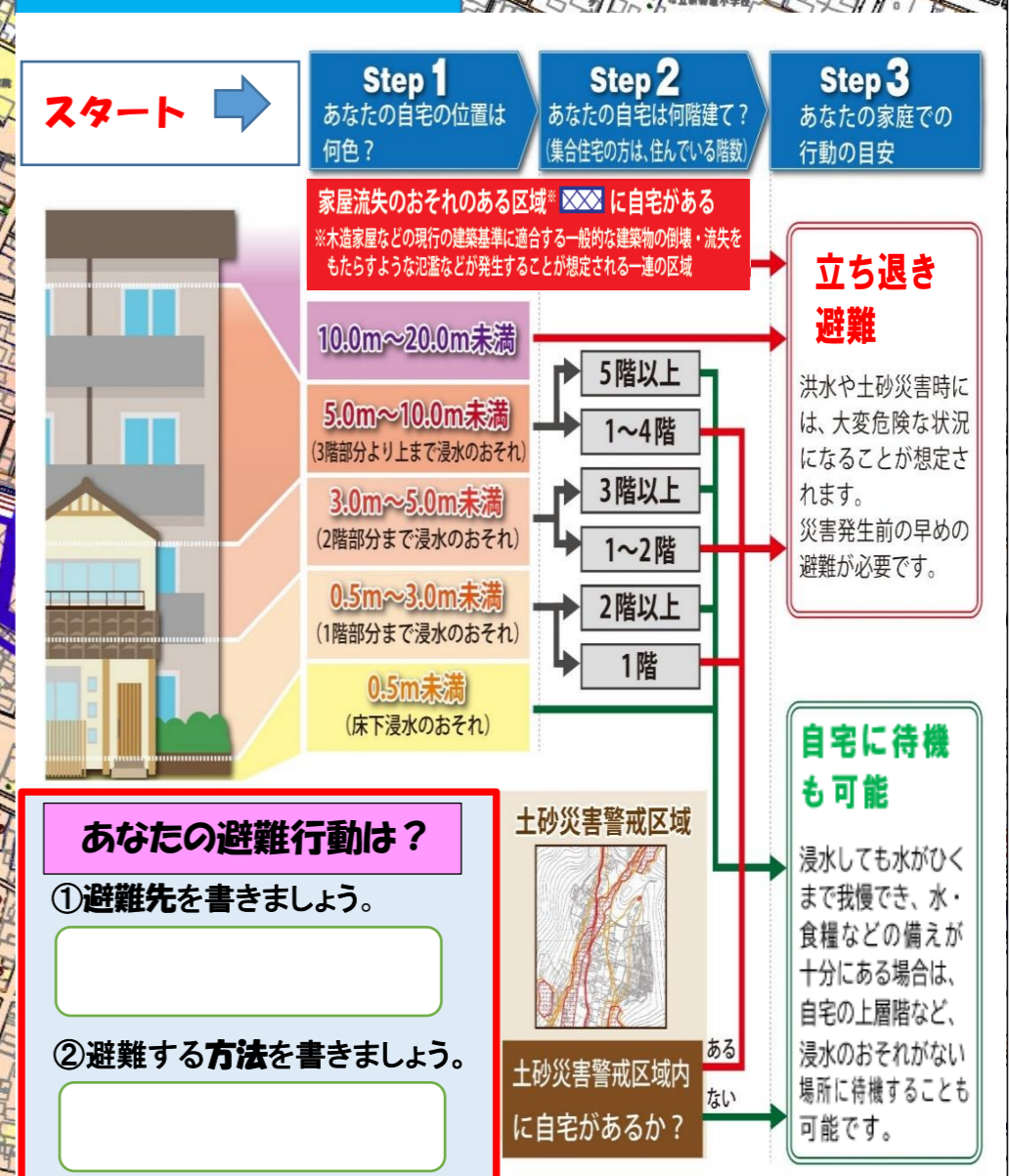


穴切地区「地域の水害避難マップ」①

※お住まいの自治会周辺のマップ(1枚)をお配りしています。(他の地域のマップは市のホームページでご覧いただくことができます。)



避難行動 判定フロー



自治会境界色

- 飯田湯川
- 飯田鶴巻台東
- 飯田鶴巻台西
- 飯田南部
- 飯田東部
- 飯田西部
- 飯田北部
- 飯田宮組
- 仲飯田
- 飯田青桐

凡例

- 指定避難所
- 指定緊急避難場所
- 一時避難所(民間施設等)
- 官公署(交番・消防署・市の施設など)
- 危険箇所(半地下道路)
- 家屋流失のおそれがある区域

※このマップは、対象河川の洪水浸水想定区域(裏面参照)を重ね合わせたものです。
 ※自治会の境界線や土地、建物などの状況については、現在の状況と異なる場合がありますのでご了承ください。
 ※判定フローの内容はひとつの目安です。身の危険を感じたら、自分の判断で命を守る行動をとりましょう。

裏面もご覧ください→