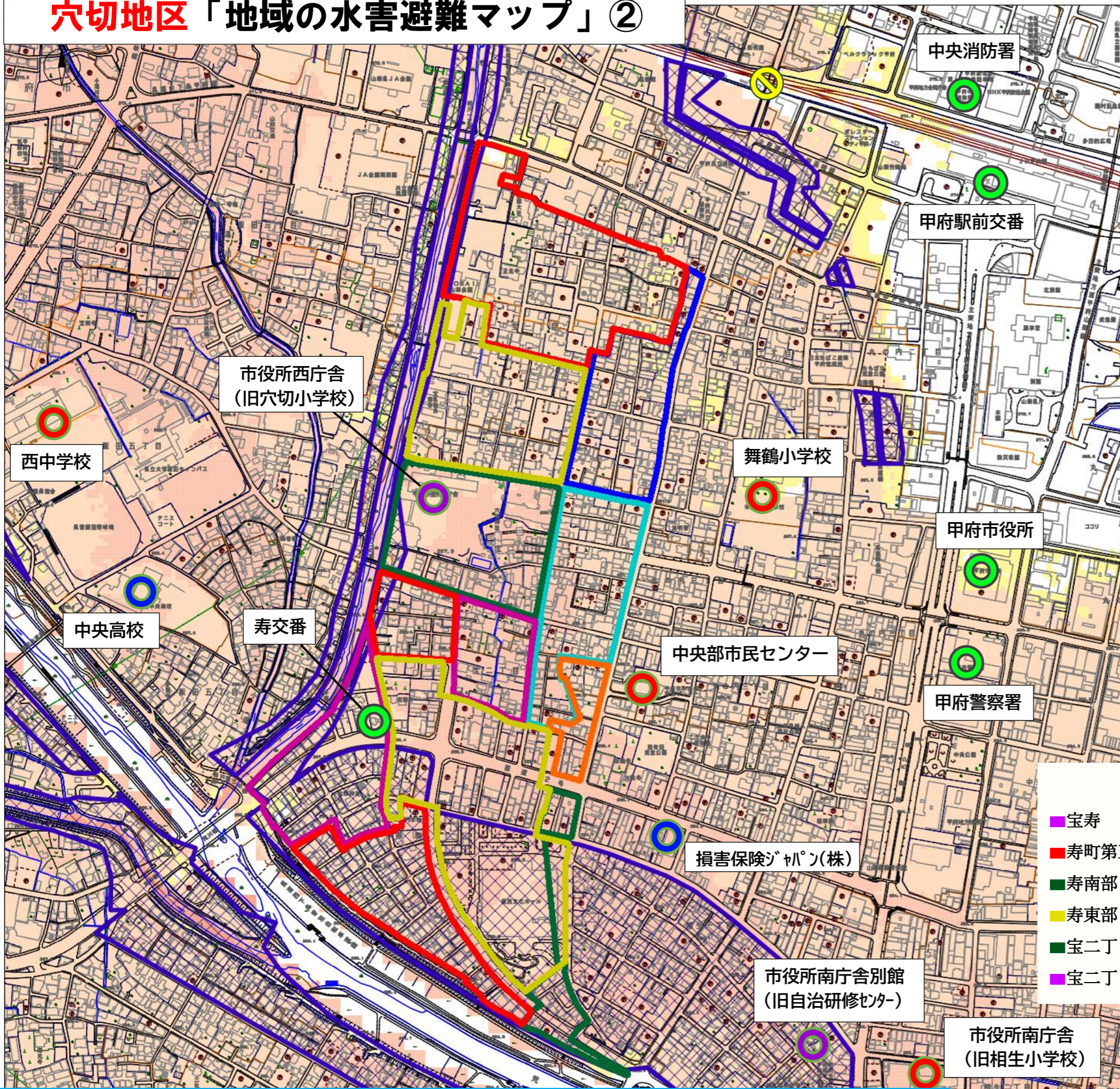
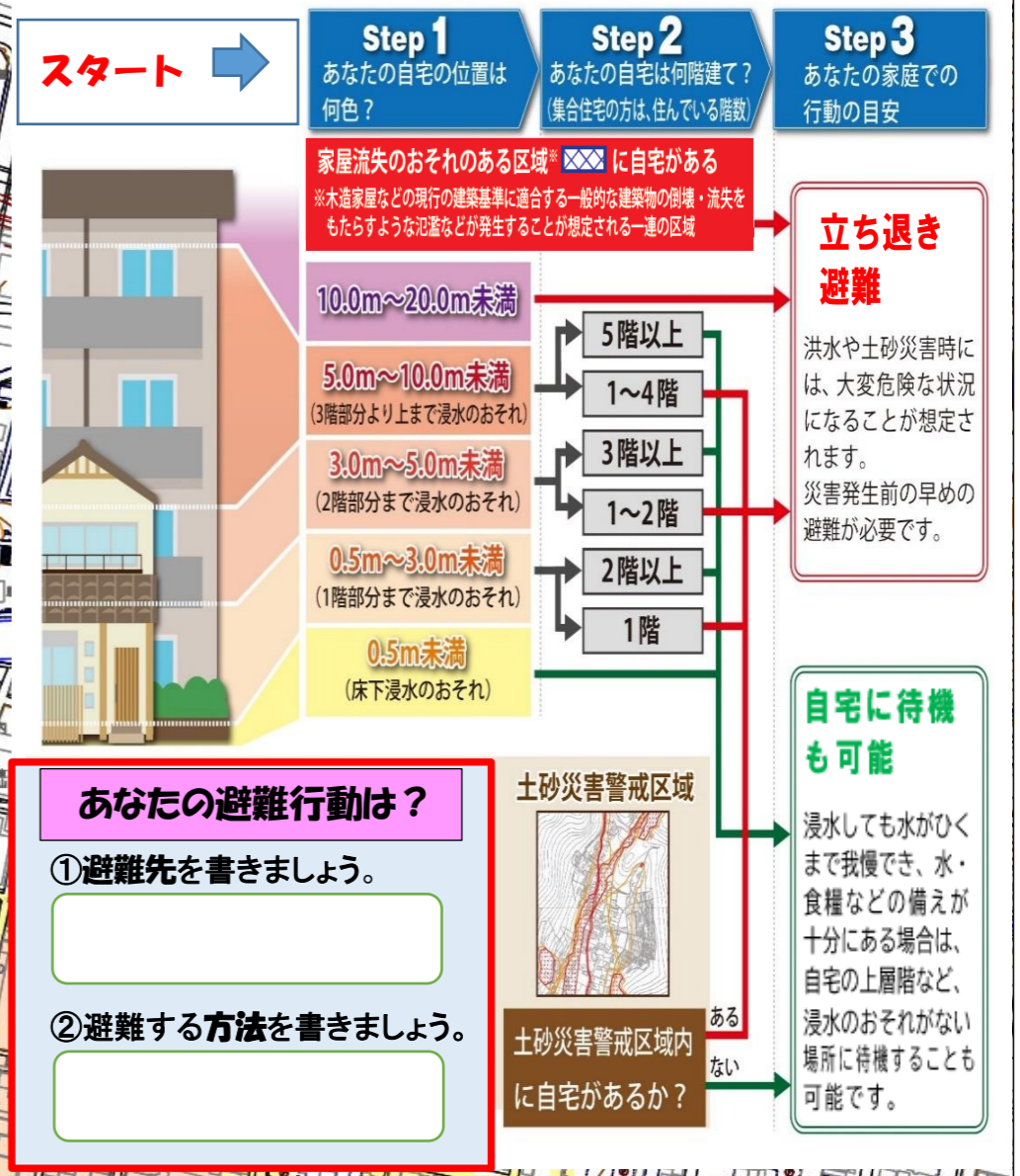


穴切地区「地域の水害避難マップ」②



避難行動 判定フロー



- 自治会境界色**
- 宝寿
 - 寿町第五区
 - 寿南部
 - 寿東部
 - 宝二丁目第一
 - 宝二丁目第二
 - 宝二丁目第三
 - 宝一丁目清和
 - 宝一丁目西部
 - 宝一丁目東部
 - 穴切南二
 - 宝二丁目西青沼
- 凡例**
- 指定避難所
 - 指定緊急避難場所
 - 一時避難所(民間施設等)
 - 官公署(交番・消防署・市の施設など)
 - 危険箇所(半地下道路)
 - 家屋流失のおそれがある区域

※このマップは、対象河川の洪水浸水想定区域(裏面参照)を重ね合わせたものです。
 ※自治会の境界線や土地、建物などの状況については、現在の状況と異なる場合がありますのでご了承ください。
 ※判定フローの内容はひとつの目安です。身の危険を感じたら、自分の判断で命を守る行動をとります。

裏面もご覧ください→