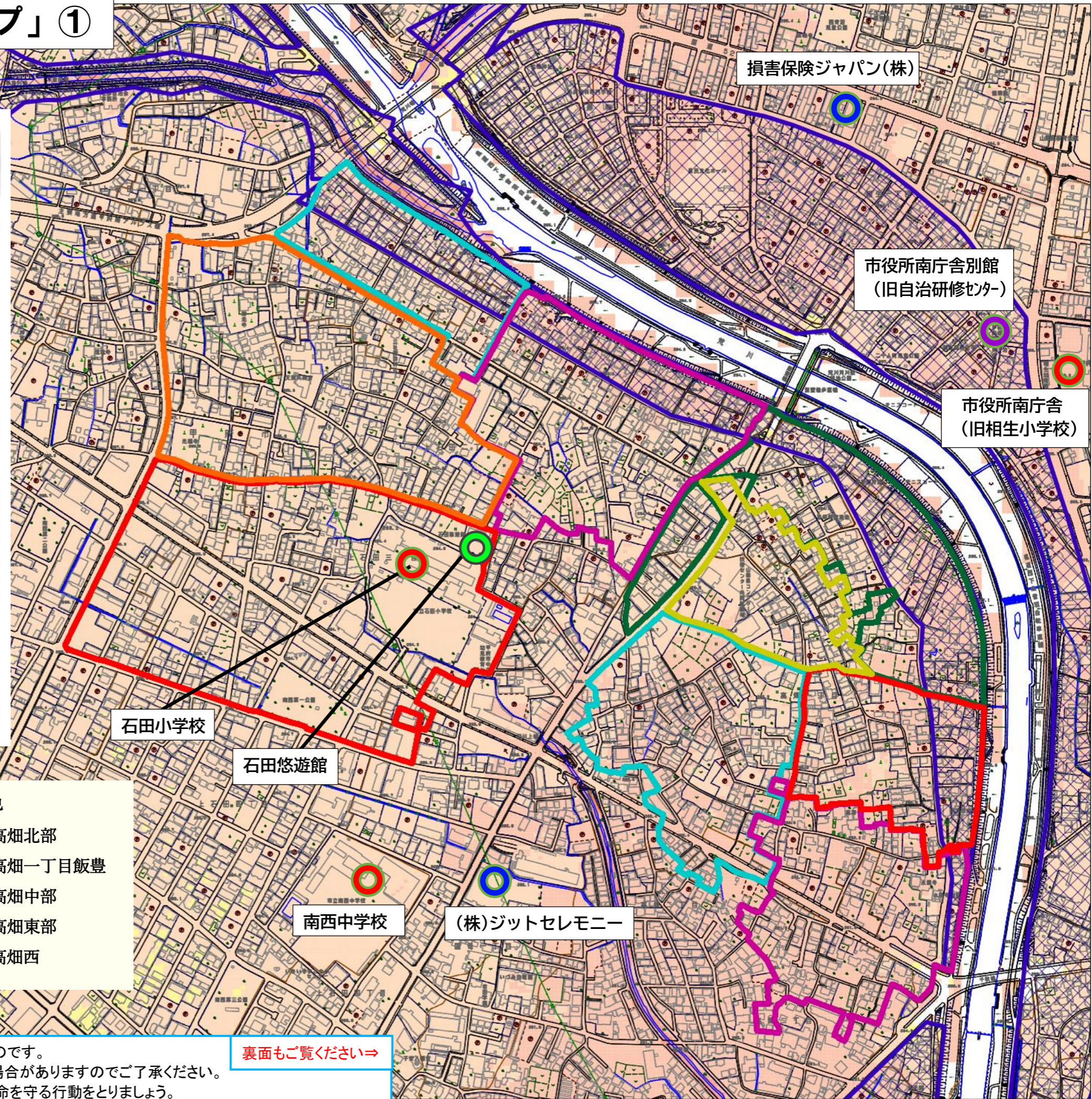
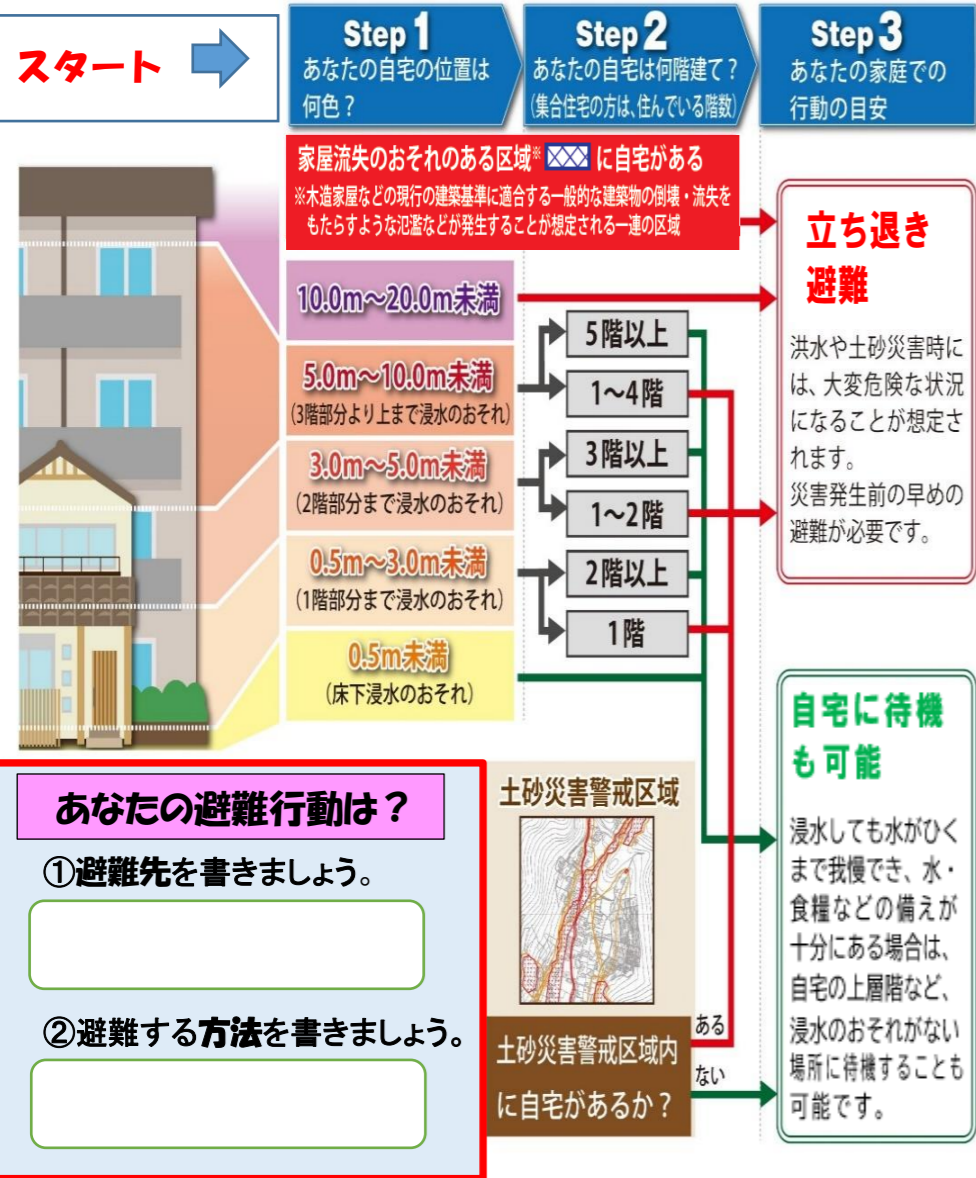


石田地区「地域の水害避難マップ」①

避難行動 判定フロー



- 凡例**
- 指定避難所
 - 指定緊急避難場所
 - 一時避難所(民間施設等)
 - 官公署(交番・消防署・市の施設など)
 - 家屋流失のおそれがある区域

- 自治会境界色**
- 上石田東部
 - 高畑北部
 - 上石田中部
 - 高畑一丁目飯豊
 - 上石田二丁目南部
 - 高畑中部
 - 上石田三丁目
 - 高畑東部
 - 高畑西

※このマップは、対象河川の洪水浸水想定区域(裏面参照)を重ね合わせたものです。
 ※自治会の境界線や土地、建物などの状況については、現在の状況と異なる場合がありますのでご了承ください。
 ※判定フローの内容はひとつの目安です。身の危険を感じたら、自分の判断で命を守る行動をとりましょう。

裏面もご覧ください⇒