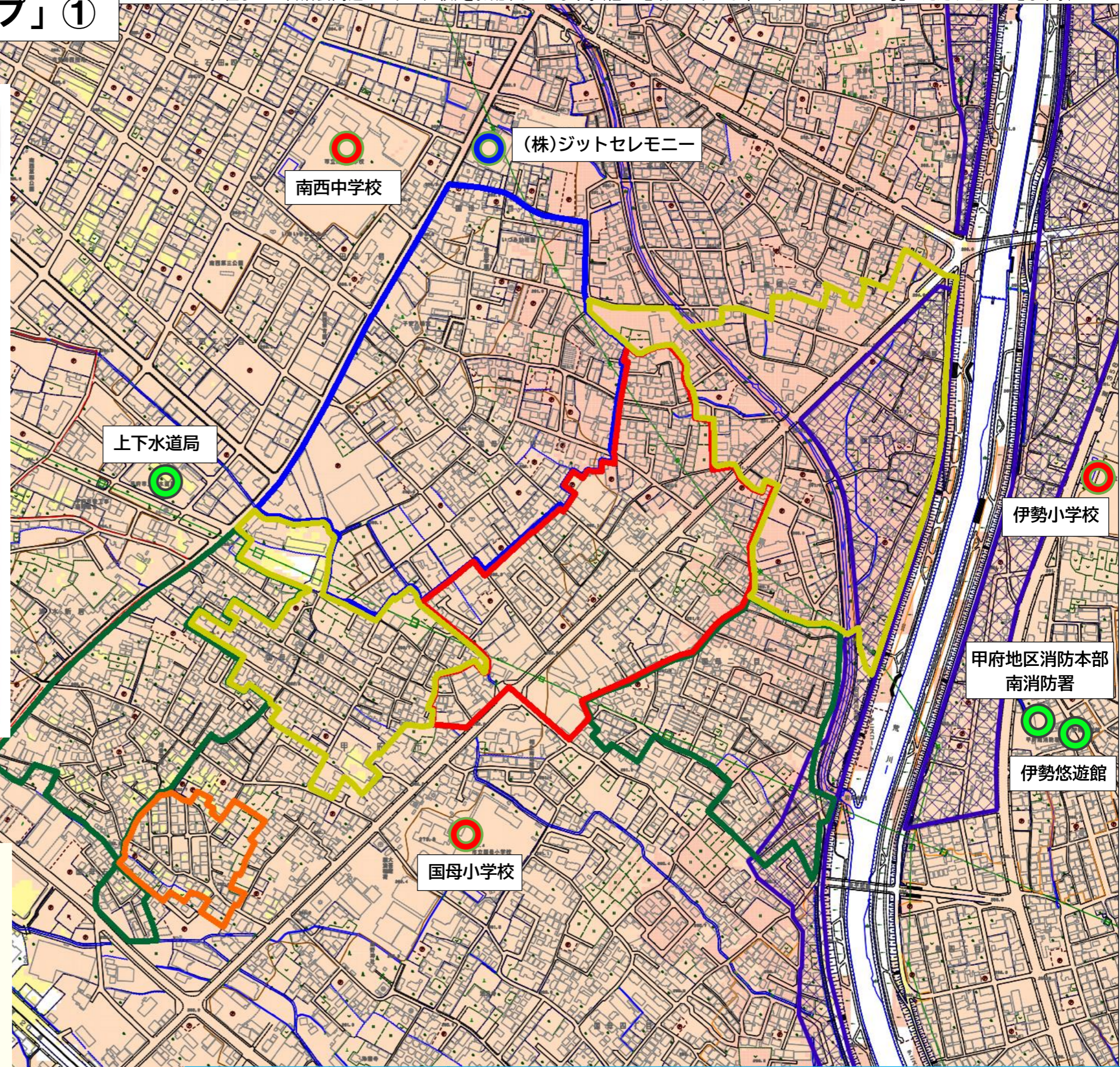
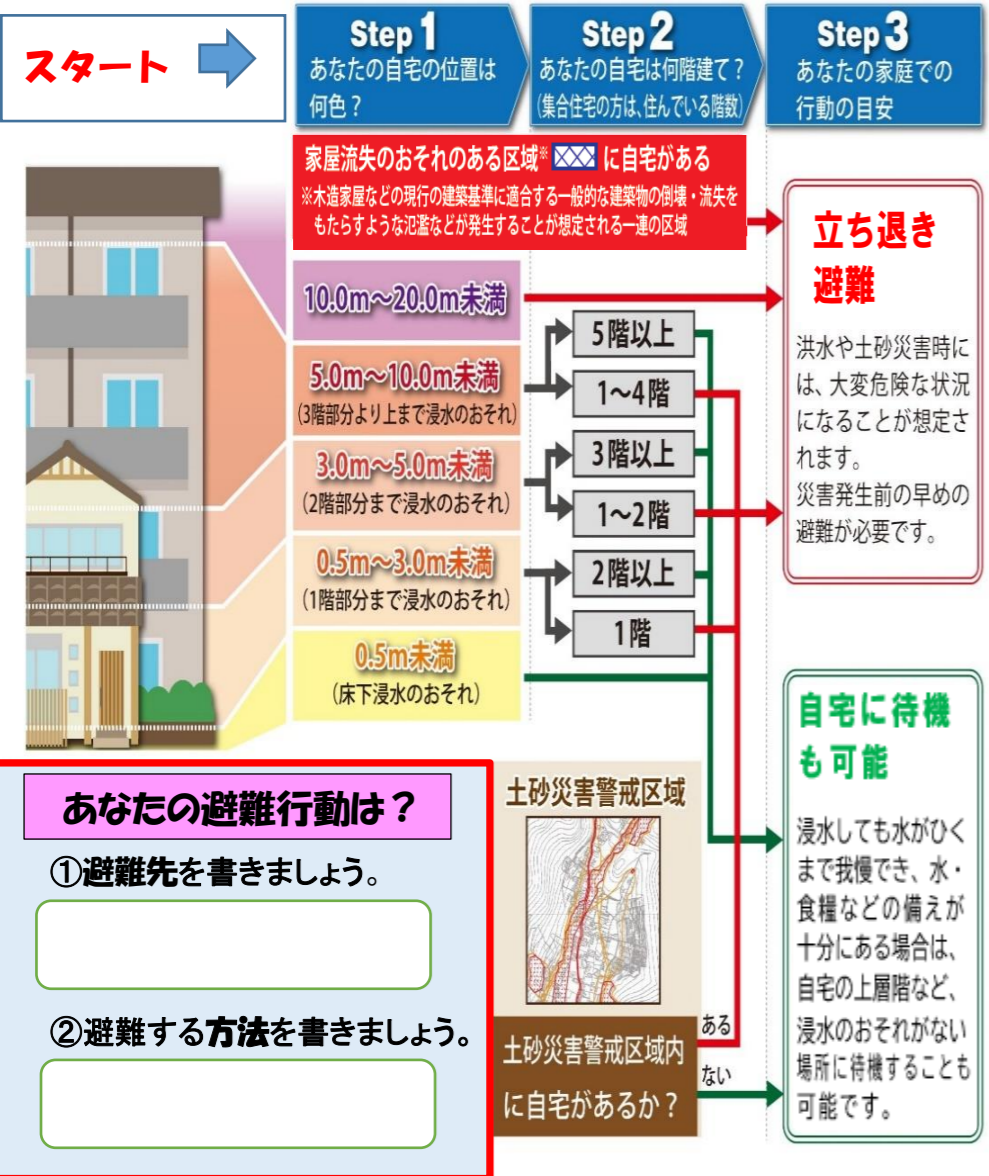


国母地区「地域の水害避難マップ」①

避難行動 判定フロー



凡例

	指定避難所		自治会境界色 高畑南部
	一時避難所(民間施設等)		下石田東部
	官公署 (交番・消防署・市の施設など)		下石田西部
	家屋流失のおそれがある区域		駒形
			十栄
			北上条
			睦美会

※このマップは、対象河川の洪水浸水想定区域(裏面参照)を重ね合わせたものです。
 ※自治会の境界線や土地、建物などの状況については、現在の状況と異なる場合がありますのでご了承ください。
 ※判定フローの内容はひとつの目安です。身の危険を感じたら、自分の判断で命を守る行動をとりましょう。

[裏面もご覧ください⇒](#)